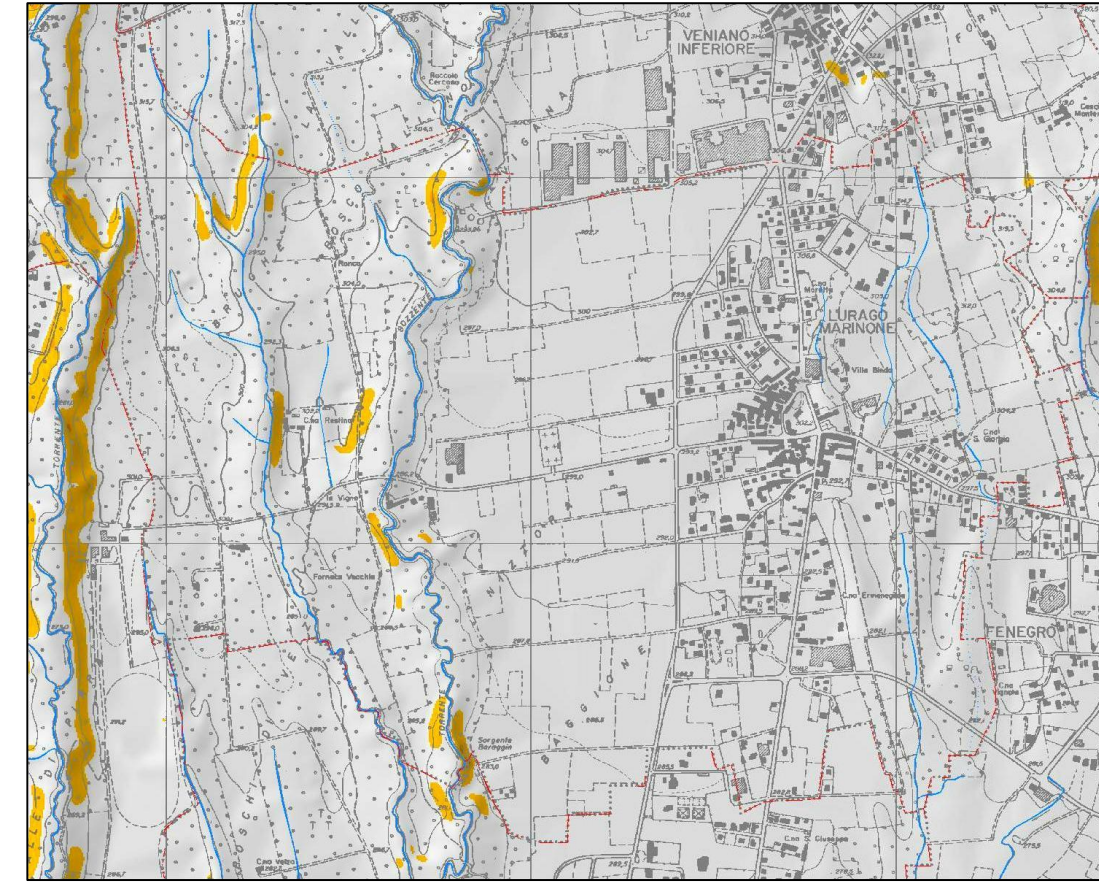
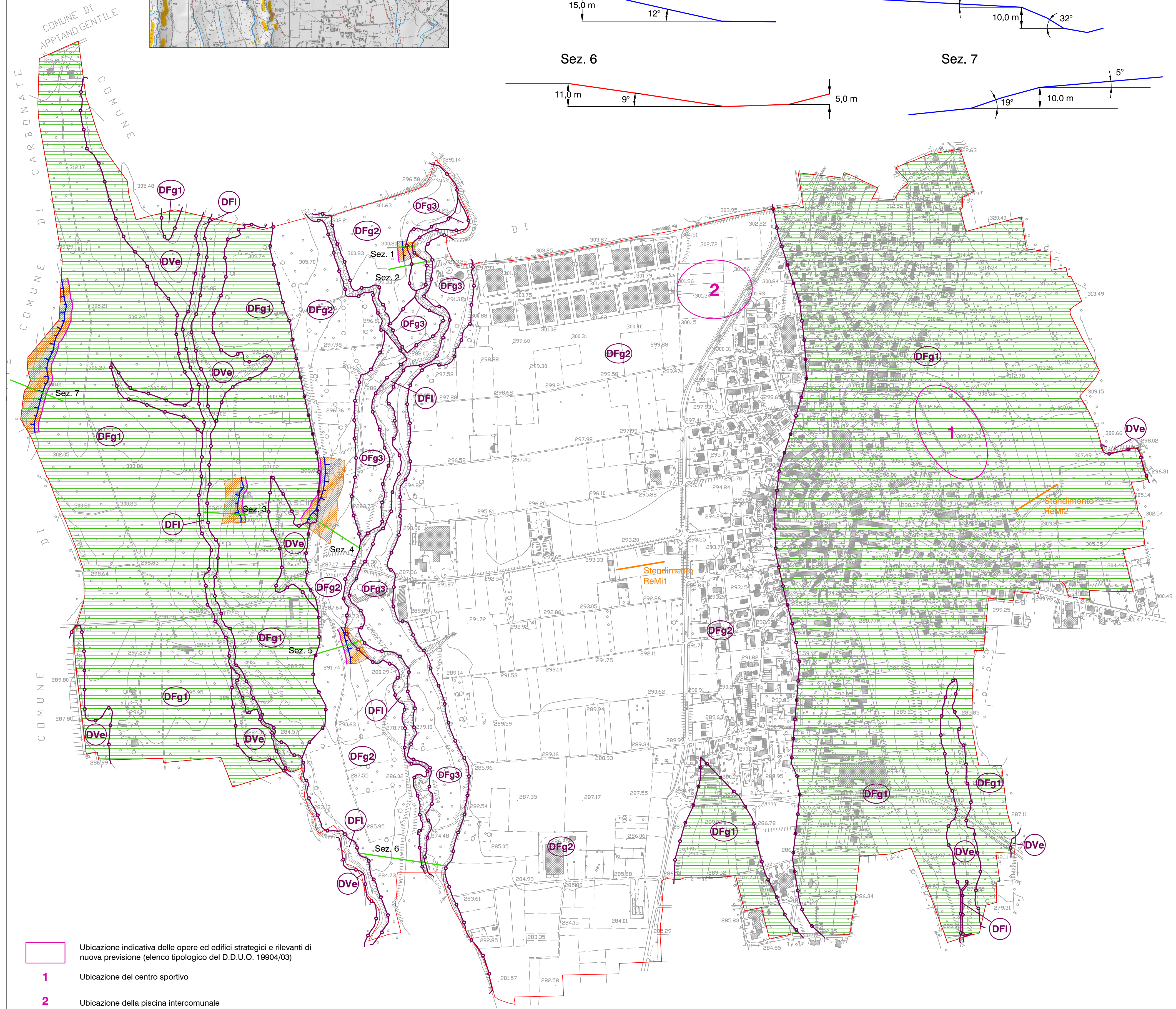
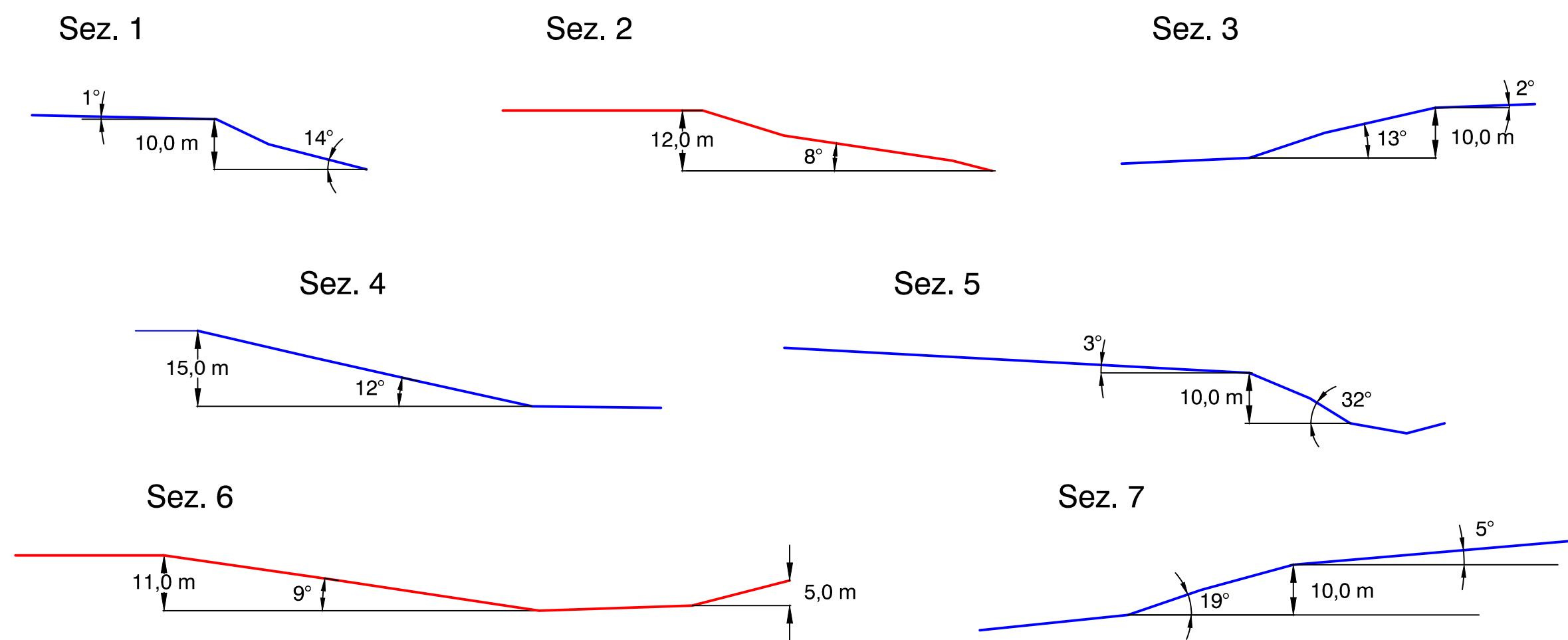


Individuazione delle aree con pendenza maggiore di 10 gradi (in giallo) con l'utilizzo del DTM20 fornito dalla Regione Lombardia (figura non in scala)



**Profili topografici rappresentativi**

— Profilo topografico con caratteristiche geometriche che rientrano nelle casistiche di possibile amplificazione topografica  
 — Profilo topografico con parametri geometrici non rientranti nelle casistiche di possibile amplificazione topografica



- Ubicazione indicativa delle opere ed edifici strategici e rilevanti di nuova previsione (elenco tipologico del D.D.U.O. 19904/03)
- 1** Ubicazione del centro sportivo
- 2** Ubicazione della piscina intercomunale

**CARATTERI SISMICI DI BASE DEL TERRITORIO**

AREE OMOGENEE	CARATTERISTICHE LITOLOGICO STRATIGRAFICHE	CATEGORIA SISMICA DEI TERRENI <small>(parametri indicativi che non possono essere utilizzati come sostituti delle indagini locali previste dal D.M. 14/01/08)</small>	
DFg1	Depositi fluvioglaciali costituiti da ghiaie grossolane massive o grossolanamente stratificate, ricoperte da sequenze sommitali fini (loess) spesse 1-3 metri.	B	Vs30 comprese tra 360 e 800 m/s
DFg2	Depositi fluvioglaciali costituiti da ghiaia stratificata, discretamente selezionata, a supporto di matrice e limo sabbioso in lenti.	B	Vs30 comprese tra 360 e 800 m/s
DFg3	Depositi fluvioglaciali costituiti da ghiaie stratificate a supporto di clasti o a supporto di matrice con profilo di alterazione poco evoluto, di spessore compreso tra 2.5 m e 4.5 m. E' presente una copertura loessica discontinua.	C	Vs30 comprese tra 180 e 360 m/s
DVe	Depositi di versante colluviati	D	Vs30 minori di 180
DFI	Depositi fluviali con profilo di alterazione assente e suolo poco sviluppato, di spessore inferiore al metro, costituiti da ghiaie a supporto di matrice, non alterate, e da ghiaie fini con sabbia grossolana a supporto di clasti.	D	Vs30 minori di 180

**AREE DI AMPLIFICAZIONE SISMICA LOCALE**

CLASS. SISMICA O.P.C.M. 3273/03	SCENARIO PERICOLOSITA' SISMICA LOCALE (PSL) D.G.R. 8/7374/08 All. 5	EFFETTI	CLASSE DI PERICOLOSITA' SISMICA	LIVELLO DI APPROFONDIMENTO DELLA PROCEDURA DI VALUTAZIONE DEGLI EFFETTI SISMICI DI SITO (PREVISTO DAI CRITERI REGIONALI)
ZONA 4	<b>Z3a</b> Zona di ciglio (scarpa con parete subverticale, bordo di cava, nicchia di distacco, orlo di terrazzo fluviale o di natura antropica) — Linea di scarpa — Limite area di influenza scarpa	Amplificazioni topografiche	H2	2° LIVELLO obbligatorio per edifici strategici e rilevanti (d.d.u.o. 19904/03) 3° LIVELLO nelle aree indagate con il secondo livello quando Fa calcolato risulta maggiore del valore soglia comunale
	<b>Z4c</b> Zona con depositi fluvioglaciali antichi con caratteri litologici e geomorfologici che la rendono equiparabile a zona morenica con presenza di depositi granulari e/o coesivi (compresi le coltri loessiche)	Amplificazioni litologiche e geometriche		



**Comune di Lurago Marinone**  
Provincia di Como

**COMPONENTE GEOLOGICA, IDROGEOLOGICA E SISMICA DEL PIANO DI GOVERNO DEL TERRITORIO**  
(Art. 57 della L.R. 11 Marzo 2005, n. 12)

**Carta della pericolosità sismica locale**

**Tav. 6**

scala 1:5.000

Novembre 2007  
Aggiornamento: Settembre 2008

Dott. Geol. Enzo Visco  
Via Verdi, 22  
21100 Varese  
Tel. 0332 / 287308  
P.IVA 00638730127

Dott. Geol. Marco Parmigiani  
Via Raffaello Sanzio, 3  
21049 Tradate (VA)  
Tel. 0331 / 810710  
P.IVA 02217070123