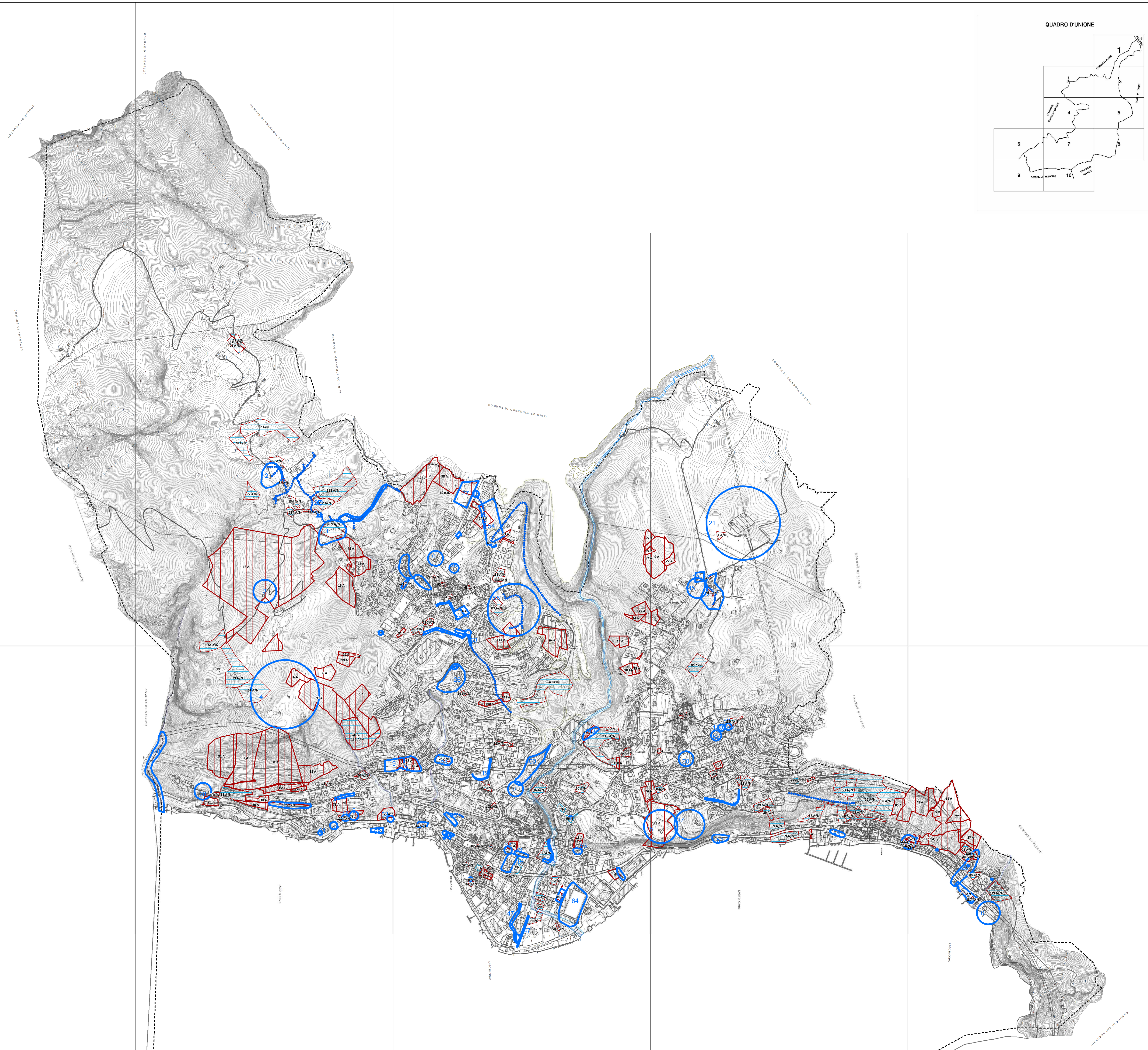
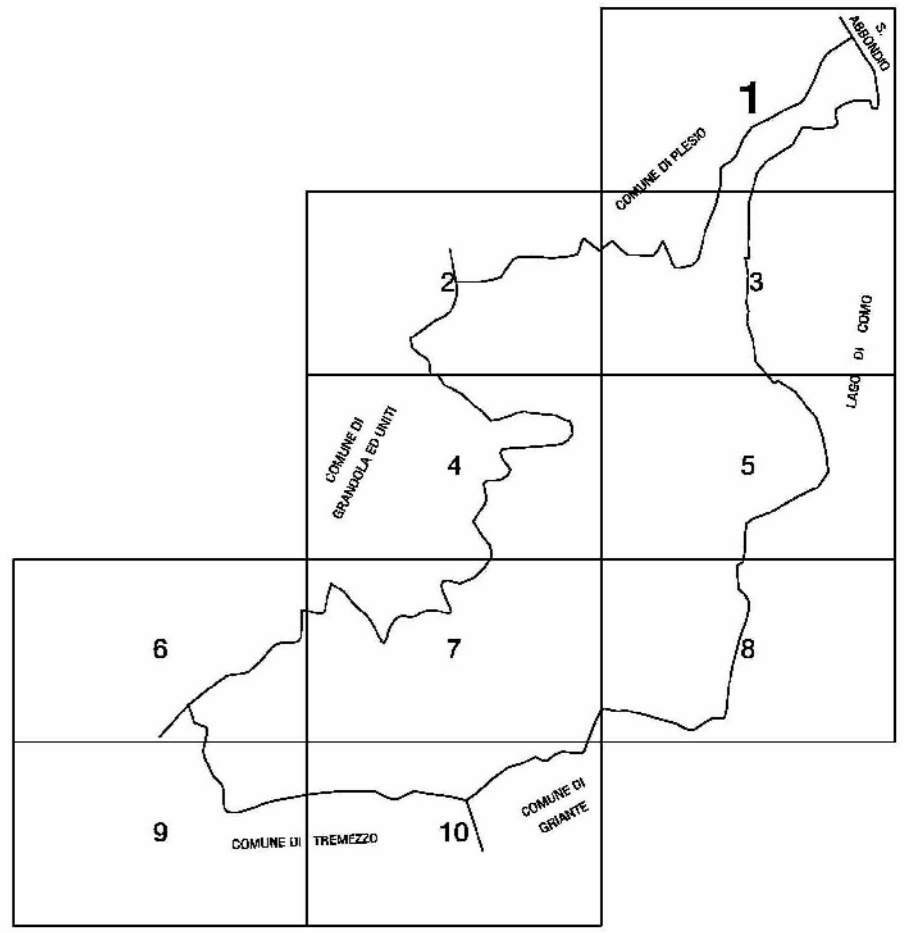


- Legenda**
- Limiti amministrativi. Confine comunale
 - Classificazione delle istanze dei cittadini per il PGT (novembre 2011)
 - n.d. - Non definita
 - A - Azionamento
 - N - Normativa
 - A/N - Azionamento e Normativa
 - Proposte di interesse pubblico - aree
 - Proposte di interesse pubblico - linee

QUADRO D'UNIONE



Comune di Menaggio
 Provincia di Como
 Regione Lombardia



PIANO DI GOVERNO DEL TERRITORIO
 L.R. 11 marzo 2005 n. 12 - ADOZIONE -

DOCUMENTO DI PIANO

Adozione: Deliberazione C.C. n° del
 Controdeduzioni: Deliberazione C.C. n° del
 Approvazione: Deliberazione C.C. n° del
 Pubblicazione: Deliberazione C.C. n° del
 Entrata in vigore: Deliberazione C.C. n° del

Il Progettista Il Sindaco Il Segretario
 arch. Ivana Lucchesi dott. Alberto Bobba dott. Giovanni De Lorenzi
 Estensore del Rapporto Ambientale
 Provincia di Como

Titolo elaborato: Elaborato n.
Individuazione delle istanze dei cittadini e delle proposte di interesse pubblico **DdP 4**

Data	Aggiornamento	Scala
dicembre 2012		1:5.000

Studio di Architettura ed Urbanistica Architetto Ivana Lucchesi
 collaborazione PGT: arch. Silvia Rante
 Aurelia Lucchesi
 arch. Laura Bianchi
 arch. Simone Dalco
 Piazza Podestà 2 (troletto)
 21100 Varese
 tel/fax 0332 23231 cell. 335 692917 e-mail teamlucchesi@virgilio.it
 C.F. LCCVNI50C63B2280 P.IVA 00584810129