

Allegato alla **“CONVENZIONE PER INTERVENTO DI RIQUALIFICAZIONE PAESAGGISTICA”**
Proprietà VALSECCHI Armamento Ferroviario – Comune di MERONE

STANDARD QUALITATIVI
INTERVENTO “B” presso la località “STALLO” – MERONE
ILLUMINAZIONE “SCENOGRAFICA”

L'intervento ha lo scopo di valorizzare i manufatti architettonici e le opere idrauliche presenti in località STALLO, contribuendo alla riqualificazione di tali porzioni di territorio fluviale nonché quale misura per incrementarne la sicurezza durante le ore notturne.

L'impianto prevederà:

- quadro generale con interruttori di protezione ed azionamento luci ad orari di alba e tramonto
- tubazioni esterne, fissaggi, scatole, collegamenti
- assistenza muraria
- dichiarazione di conformità impianto.

La modalità dell'allacciamento alla linea generale della corrente elettrica sarà da concordare con l'ufficio tecnico.



Ponte stradale



Scorcio verso cascatella/canale

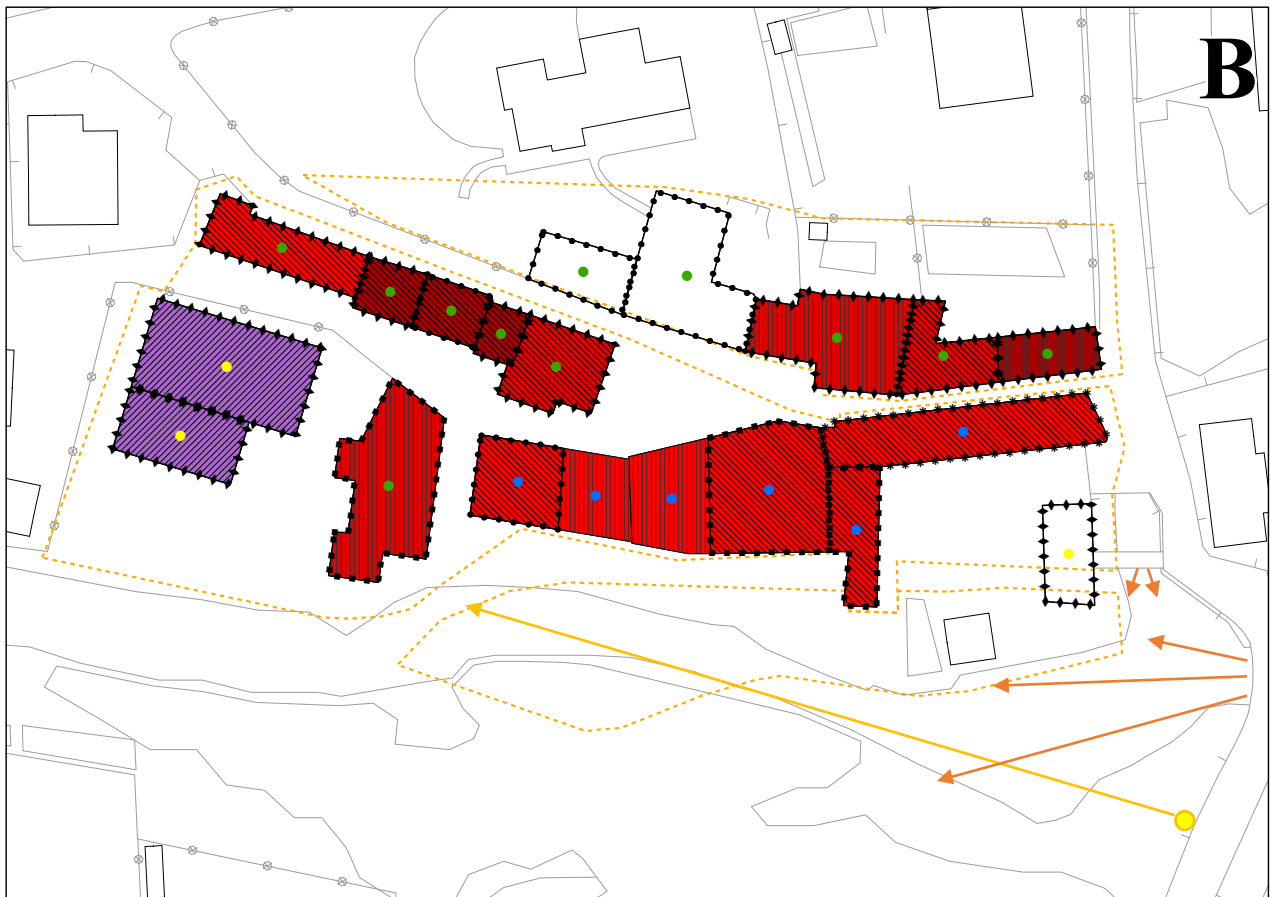
Il sito sarà dotato di corpi illuminanti con luci led, secondo lo schema riprodotto sotto, ovvero:

- Volta del ponte stradale: n. 2 fari led posti sotto il tubo metallico che percorre la volta del ponte, tipo eBLACK MINI 75W luce calda 4000K/2700K IP66 corpo faro in alluminio anodizzato nero, resistenza meccanica IK06, fascio di luce 36-60-80° (da valutare).
- Canale / cascata: n. 2 fari led, una lampada posta sotto l'arco del ponte stradale e una su palo, tipo eBLACK MINI 75W luce calda 4000K/2700K IP66 corpo faro in alluminio anodizzato nero, resistenza meccanica IK06, fascio di luce 36-60-80° (da valutare).

- Volta del ponticello canale uscita del Cavo Diotti: n. 2 barre led da 2m ciascuna per luce radante poste sotto la cornice della parte superiore del manufatto, tipo NOVA MINI 25W luce calda 3000k IP67 corpo faro in alluminio anodizzato, fascio di luce 120°.



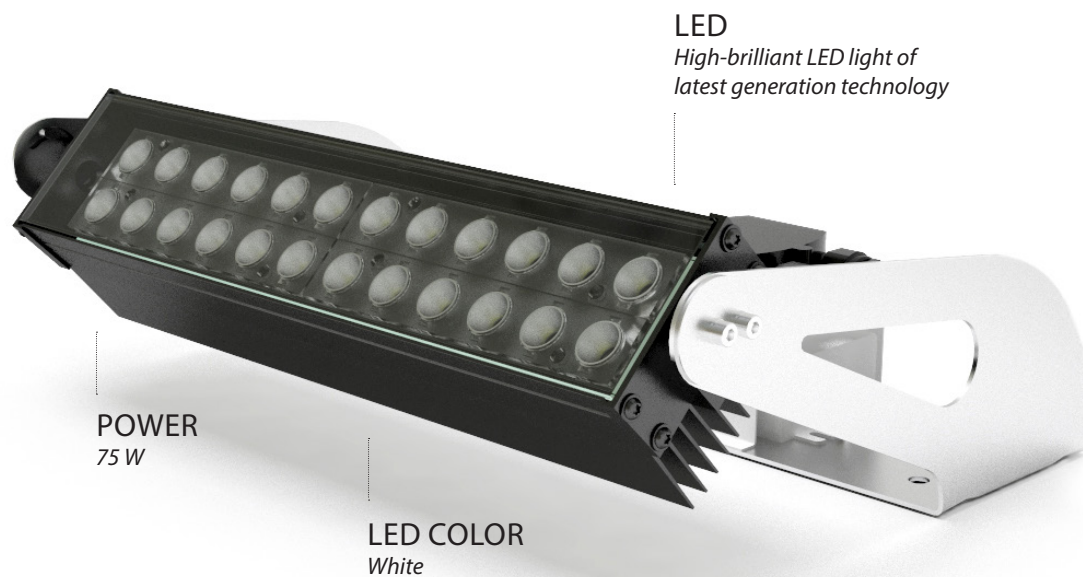
Ponticello canale uscita del Cavo Diotti





eBLACK MINI 75 W

IP66 IK06  



LED
High-brilliant LED light of latest generation technology

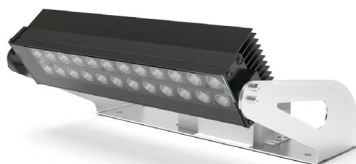
POWER
75 W

LED COLOR
White

eBLACK-MINI is the smallest model of the eBLACK family. eBLACK-MINI, available with several optics, allows to achieve a very high uniformity especially for small playgrounds like indoor tennis, basketball, volleyball and handball courts.

The very thick glass ensures a high protection against the impacts up to IK06.

Thanks to its compact size it is possible to hide it everywhere.



TECHNICAL SPECIFICATION

REFERRING STANDARDS	eBLACK-MINI IEC 60598-1 / IEC 60598-2-5 / IEC 62471
LIGHTING MODULES NUMBER	1
POWER AT SOURCE	75 W
NOMINAL CURRENT TO THE LEDS	1000 mA
LIGHT INTENSITY REGULATION	1-10 V DC / 1% - 100%
BEAM ANGLES (*)	36°-60°-80°
MINIMUM HEIGHT TO FIX	> 2,5 m
INITIAL LUMEN OUTPUT	> 8000 lm
COLOR TEMPERATURE (**)	4000K / 2700K
CRI	> 70
LM OUTPUT LIFETIME	> 50000 h
OPERATING TEMPERATURE	-30°C / +50°C
IP RATING	IP66
IMPACT PROTECTION	IK06
WEIGHT	4,5 Kg
STANDARD LENGTH OF THE WIRE	2 m
FRONT GLASS	Cleanable with high pressure water jets

TECHNICAL FEATURES

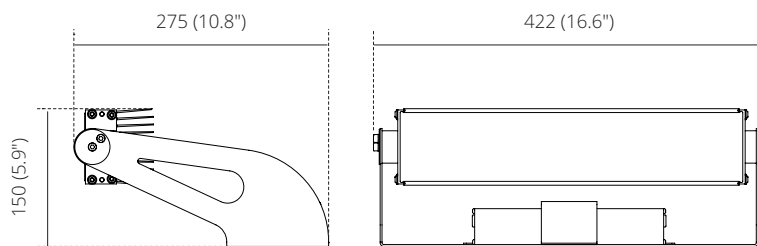
- High light output
- Versatile and modular for every need
- Separate power supply
- Metal parts in black anodized aluminum and stainless steel screws to last, completely designed and made in Italy
- High-brilliant LED light of latest generation technology
- Light intensity control (dimmer)
- Customizable optics and fixing brackets

(*) Other beams are available on request

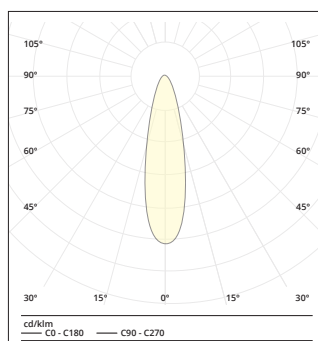
(**) Other color temperatures are available on request

DIMENSIONS

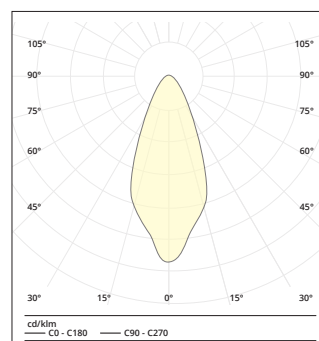
mm (inch)



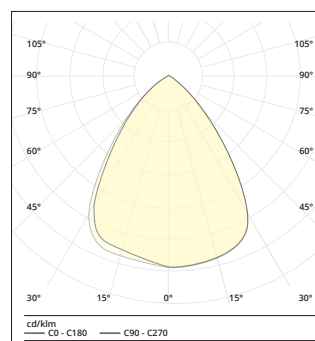
PHOTOMETRIC DATA



36°



60°



80°

TECHNICAL SPECIFICATION

REFERRING STANDARDS	IEC 60598-1 / IEC 60598-2-5 / IEC 62471
NOMINAL CURRENT TO THE LEDS	100 mA
POWER AT SOURCE	25 W/m
NOMINAL INPUT VOLTAGE	24 V dc
NOMINAL INPUT FREQUENCY	50-60 Hz
LIGHT INTENSITY REGULATION	1-10 V / DMX (External power supply)
BEAM ANGLES	symmetric wide
MOUNTING POSITIONS	Any
INITIAL LUMEN OUTPUT @ 4000 K	> 3500 lm/m
COLORED LIGHT	Red, Orange, Green, Lime, Blue, Royal blue
COLOR TEMPERATURE (*)	2500 K / 4000 K / 6000 K
LM OUTPUT LIFETIME	> 50000 h
OPERATING TEMPERATURE	-30°C / +50°C
IP RATING	IP67
WEIGHT	300 g/m
STANDARD LENGTH OF THE WIRE	1,5 m
LENGTHS	from 0,3 m (12") up to 2 m (78,7")

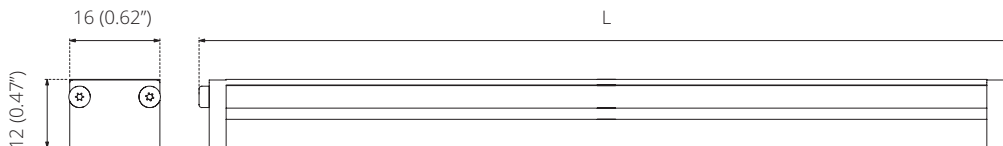
(*) Other color temperatures are available on request

TECHNICAL FEATURES

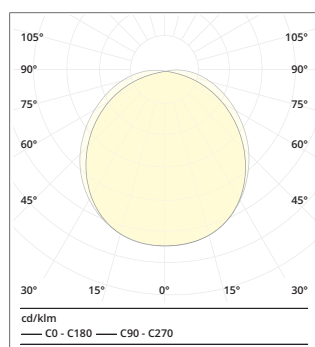
- High light output
- Metal parts in anodized aluminum alloy with silver finish
- High-brilliant LED light of latest generation technology
- Transparent or opal cover
- Springs in stainless steel
- Thermal management with passive cooling
- Output cable suitable for outdoor use
- Many lengths available

DIMENSIONS

mm (inch)



PHOTOMETRIC DATA



120°

color LED available



n. voce	Voce lavorazione	u	quantità	Importi in €	
				unitario	totale
	LAVORI ESTERNI				
1	Approntamento cantiere e opere provvisoriale In caso di necessità: nolo per utilizzo di mezzo di lavoro con braccio estensibile e piattaforma di lavoro	DA CONCORDARE		500	500
2	Fornitura corpi luce adatti all'uso esterno: • faro illuminante a led in alluminio anodizzato 75W - luce calda 4000K/2700K IP66, resistenza meccanica IK06, fascio luce 36°-60°-80° (da valutare) staffe per ancoraggio su disegno • faro illuminante a led (barra) in alluminio anodizzato 25W - luce calda 3000K IP67, resistenza meccanica IK06, fascio luce 120° (da valutare), completi di trasformatore		4 4 2	806 100 700	3224 400 1400
3	Quadro elettrico da esterno in PVC, completo di salvavita, n. 4 magnetotermici per protezione comandi, timer per azionamento programmato e colonnina in metallo	a corpo			800
4	Tubo inox teaflex per canalizzazione esterna diam. 20 mm diam. 40 mm	ml ml	10 15	20 30	200 450
5	Cavidotto diam. 80-100 mm in plastica da interrare da quadro a palo	ml	20	5	100
6	Predisposizione palo in metallo anodizzato, diam 60mm., per installazione corpo luminoso, h ml 3,5, infisso nel terreno per almeno 50 cm, fermato adeguatamente con materiale bituminoso	a corpo	1		200
7	Cavo 3x2,5 fg7	ml	100	2,5	250
8	Costo installatore specializzato opere elettriche 8 h x 2 operatori x 4 gg	h	64	32	2048
9	Minuteria e materiale di consumo vario	a corpo			500
10	Costo assistenza edile all'installazione impianto n. 8h x 2 operatori	h	16	33	528
TOTALE DELLE OPERE STIMATE					10600

Rimangono esclusi i costi di:

- progetto dell'impianto elettrico
- progetto illuminotecnico
- costi per redazione pratica edilizia e ogni altro permesso o autorizzazione necessaria alla realizzazione delle opere (da concordare con l'Ufficio Tecnico del Comune di Merone)
- costi eventuale redazione piano della sicurezza
- IVA