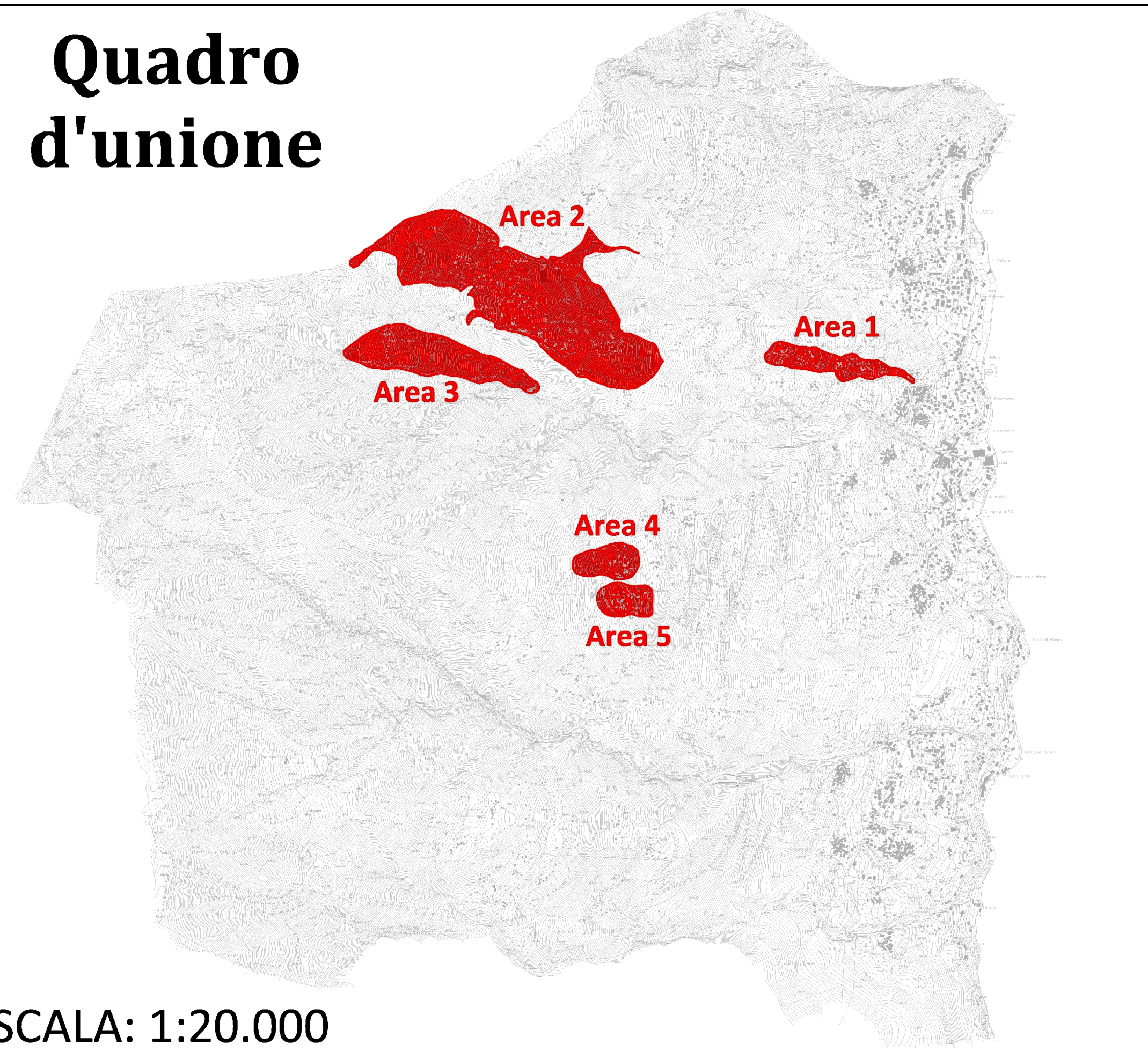





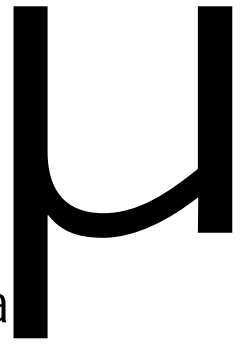
Quadro d'unione



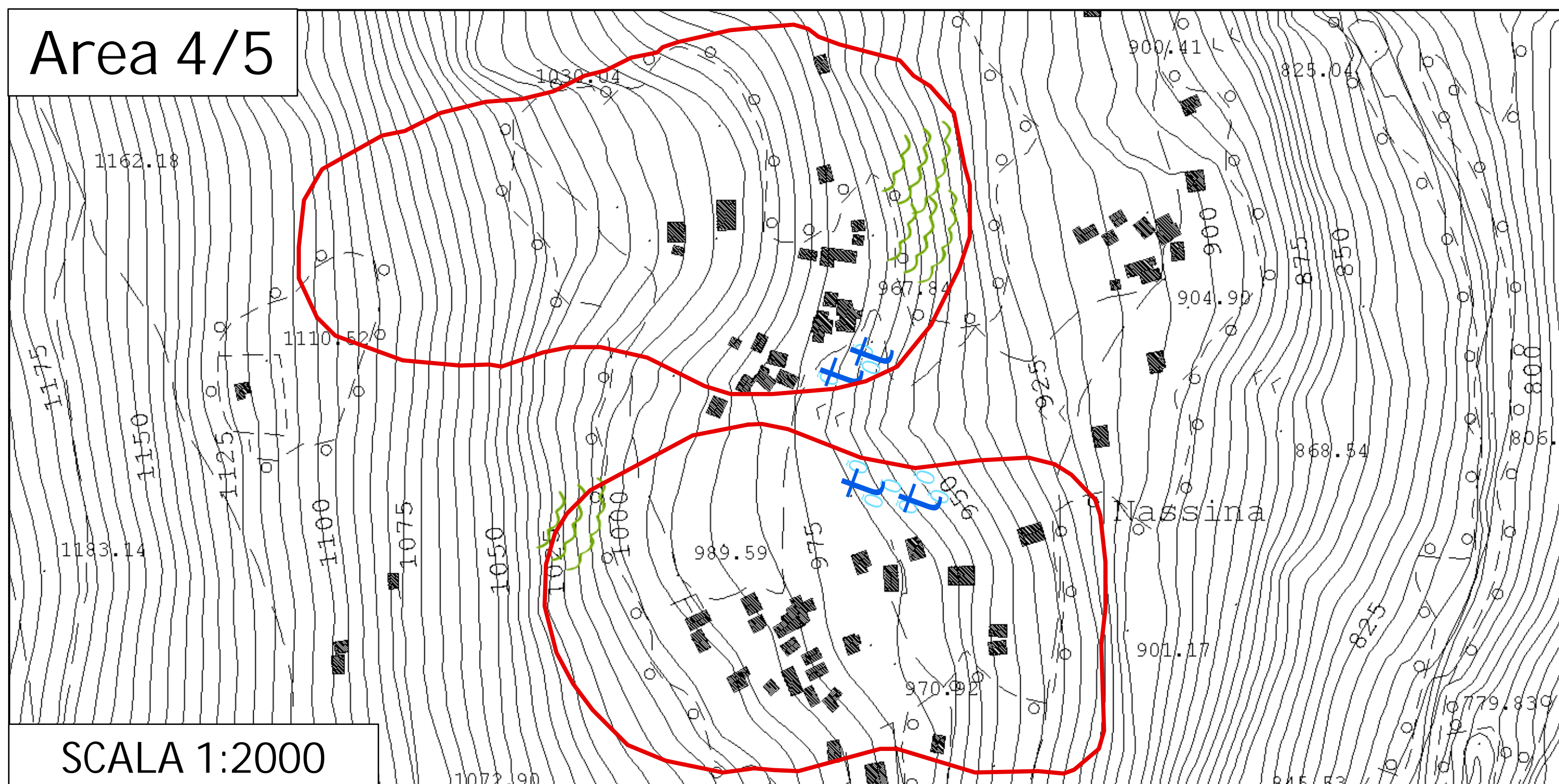
SCALA: 1:20.000

LEGENDA

-  Presenza acqua superficiale/area sartumosa
-  Soliflusso
-  Erosione superficiale



Area 4/5



SCALA 1:2000



Regione Lombardia

PIANO DI GOVERNO DEL TERRITORIO

STUDIO DELLA COMPONENTE GEOLOGICA, IDROGEOLOGICA E SISMICA

UNIONE DEI COMUNI RIVIERA DEL BREGAGNO -PROVINCIA DI COMO-

Analisi delle aree in dissesto (Ambiti Fq del P.A.I.)

CARTA DEI DISSESTI CON
ELEMENTI MORFOLOGICI

IL TECNICO INCARICATO:

Geo Te-Am

Studio di Geologia Tecnica
ed Ambientale

Dott. Geol. Depoli Claudio

Dott. Geol. Adamoli Cristian

Via Villatico 11 - 23823 Colico (LC)

☎ +39 0341 933011

www.studiogeteam.com

✉ tecnico@studiogeteam.com

IL SINDACO:

IL SEGRETARIO:

DATA:

Settembre 2010

SCALA:

1:20.000
1:2.000

ALL.:

A

TAV.:

A.2d