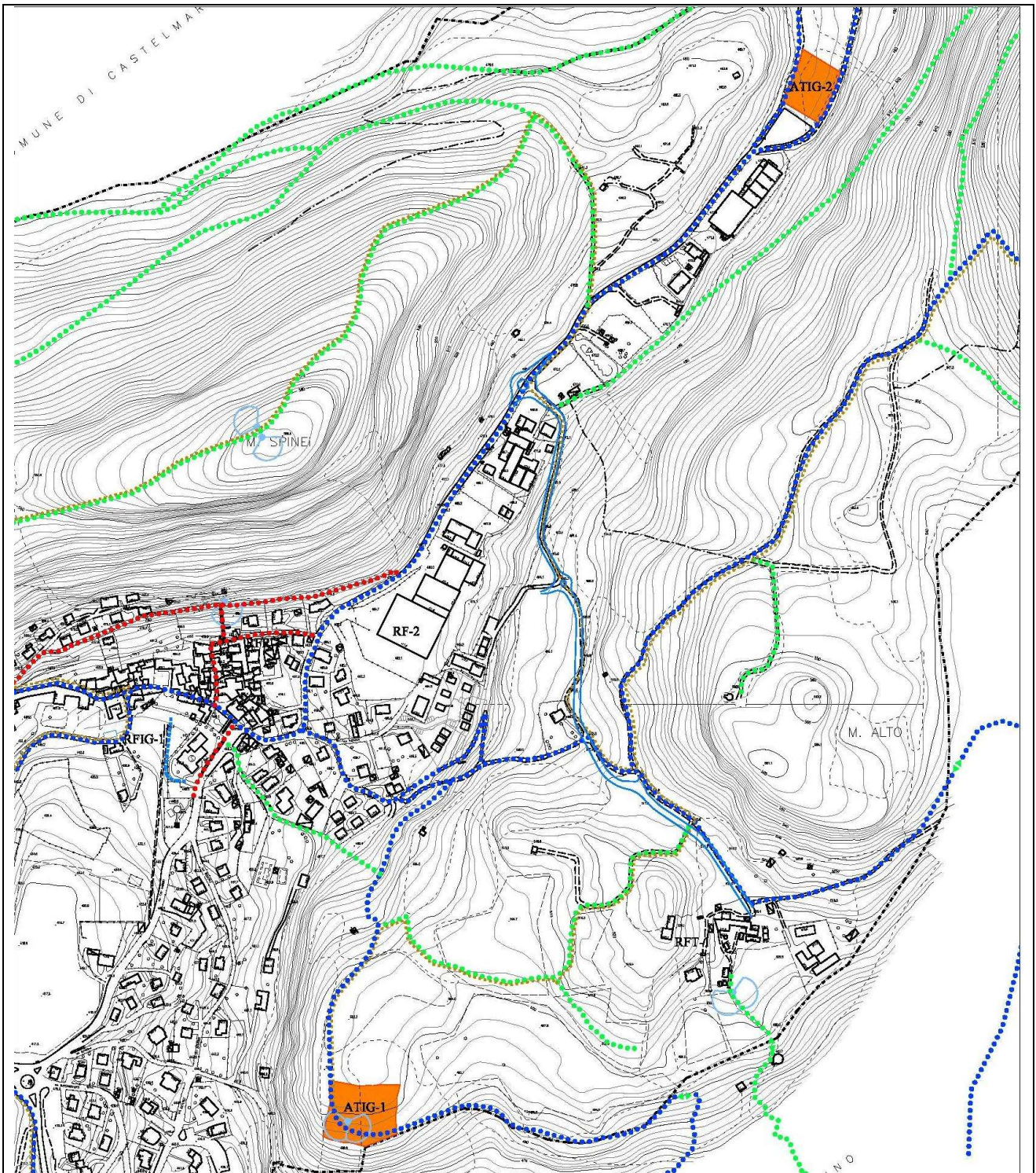
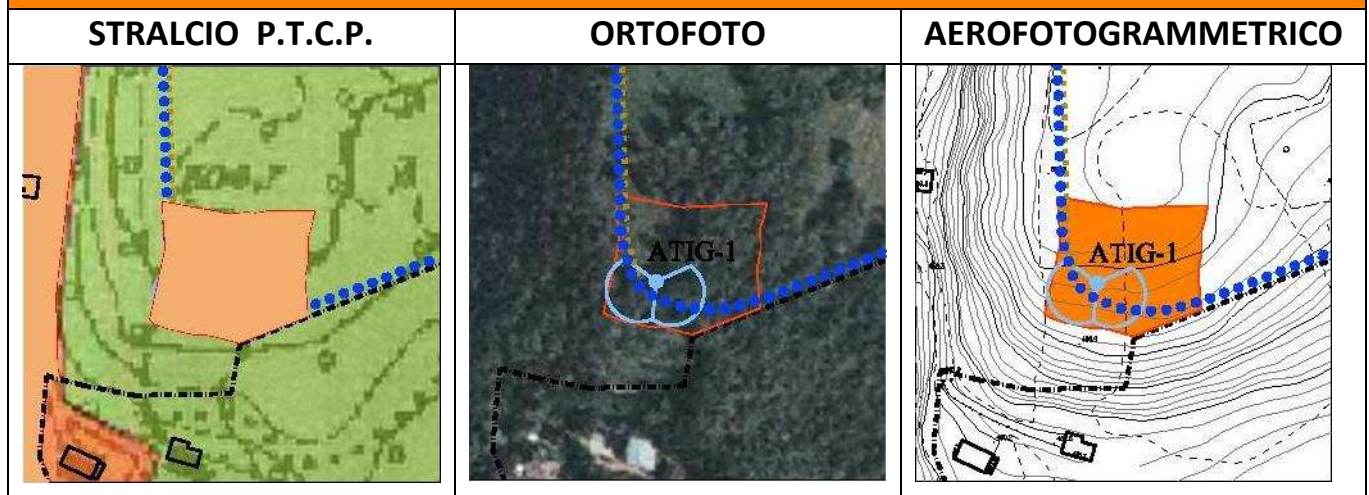


# INDIVIDUAZIONE PLANIMETRICA AMBITI DI TRASFORMAZIONE DI INTERESSE GENERALE





## A.T.I.G. - 1



### IDENTIFICAZIONE DELL'AMBITO

Localizzazione	Loc. Crocione
Superficie territoriale	4.927 mq
Classe di fattibilità geologica	Seconda - terza
Classe di sensibilità paesistica	5
Rapporto con la Rete ecologica P.T.C.P.	CAP

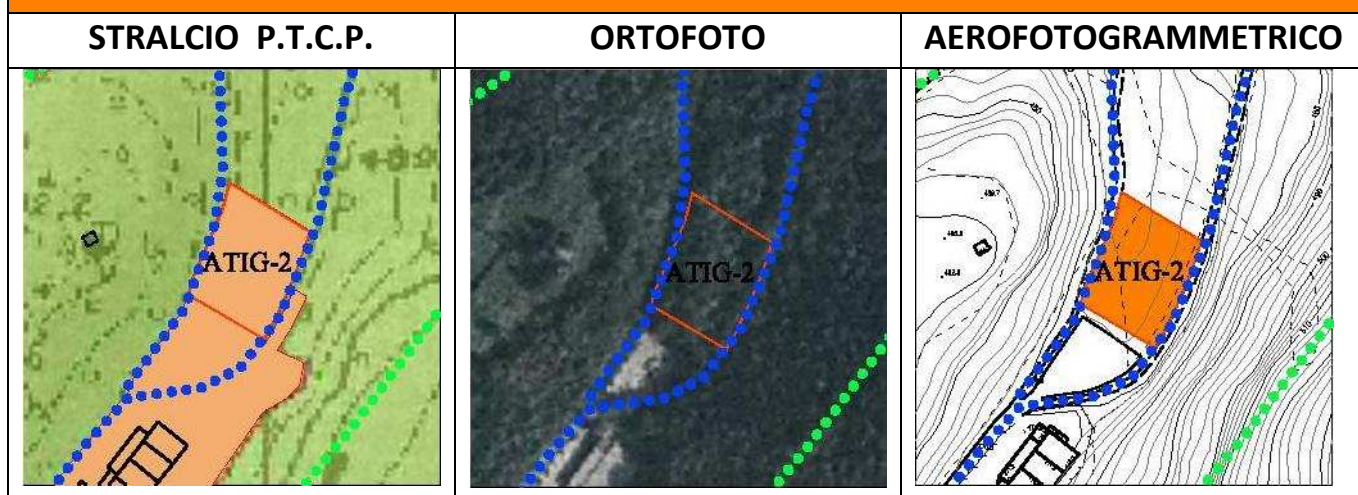
### PARAMETRI EDIFICATORI

Volume assoluto	-----
H. max	-----
Densità arborea	Conservazione delle caratteristiche prative
Destinazione funzionali <b><u>non ammesse</u></b>	Tutte le attività non riconducibili alla sosta panoramica

### PRESCRIZIONI SPECIALI E BENEFICIO PUBBLICO

Conservazione integrale dell'area insuscettibile di qualsiasi intervento di modifica morfologica, quale recapito logistico del percorso storico-geologico-naturalistico.

## A.T.I.G. - 2



### IDENTIFICAZIONE DELL'AMBITO

Localizzazione	Via Rizzi
Superficie territoriale	2.977 mq
Classe di fattibilità geologica	Quarta
Classe di sensibilità paesistica	1
Rapporto con la Rete ecologica P.T.C.P.	CAP

### PARAMETRI EDIFICATORI

Volume assoluto	-----
H. max	-----
Densità arborea	Conservazione dell'impianto boschivo esistente
Destinazione funzionali <b><u>non ammesse</u></b>	Tutte le attività non riconducibili al recapito d'origine dei percorsi escursionistico protetto

### PRESCRIZIONI SPECIALI E BENEFICIO PUBBLICO

Conservazione integrale dell'area insuscettibile di qualsiasi intervento di modifica morfologica e vegetale.