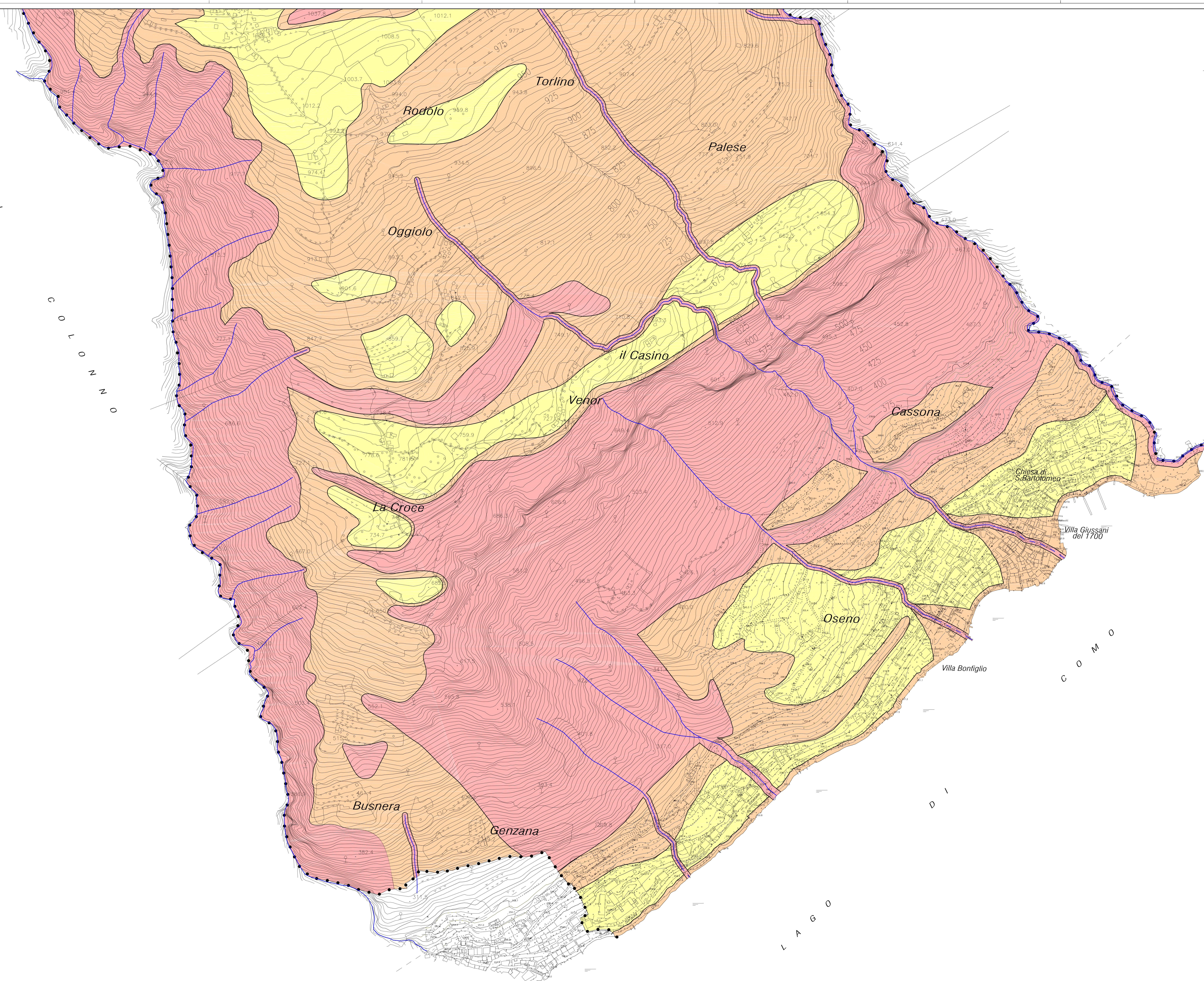


C O M U N E

D I

C O L O N N O



LEGENDA FATTIBILITA' GEOLOGICA	
Classe	Descrizione
1	Fattibilità senza particolari limitazioni: la classe comprende quelle aree che non presentano particolari limitazioni all'utilizzo a scopi edificatori e/o alla modifica della destinazione d'uso e per le quali deve essere direttamente applicato quanto prescritto dal D.M. 14 settembre 2005 "Norme tecniche per le costruzioni" NON PRESENTE SUL TERRITORIO COMUNALE
2	Fattibilità con modeste limitazioni: la classe comprende le zone nelle quali sono state riscontrate modeste limitazioni all'utilizzo a scopi edificatori e/o alla modifica della destinazione d'uso, che possono essere superate mediante approfondimenti di indagine e accorgimenti tecnico-costruttivi e senza l'esecuzione di opere di difesa.
3	Fattibilità con consistenti limitazioni: la classe comprende le zone nelle quali sono state riscontrate consistenti limitazioni all'utilizzo a scopi edificatori e/o alla modifica della destinazione d'uso per le condizioni di pericolosità/vulnerabilità individuate, per il superamento delle quali potrebbero rendersi necessari interventi specifici o opere di difesa.
4	Fattibilità con gravi limitazioni: l'alta pericolosità/vulnerabilità comporta gravi limitazioni all'utilizzo a scopi edificatori e/o alla modifica della destinazione d'uso. Deve essere esclusa qualsiasi nuova edificazione, se non opere tese al consolidamento o alla sistemazione idrogeologica per la messa in sicurezza del sito. Per gli edifici esistenti sono consentite esclusivamente le opere relative ad interventi di demolizione senza ricostruzione, manutenzione ordinaria e straordinaria, restauro, risanamento conservativo, come definiti dall'art. 27, comma 1, lettere a), b), c) della L.R. 12/05, senza aumento di superficie o volume e senza aumento del carico insediativo. Sono consentite le innovazioni necessarie per l'adeguamento alla normativa sismica.

COMUNE DI SALA COMACINA
Provincia di Como



ANALISI DELLA COMPONENTE GEOLOGICA, IDROGEOLOGICA E SISMICA DEL PIANO DI GOVERNO DEL TERRITORIO

Al sensi della D.G.R. n° 8/1566 del 22/12/2005 "Criteri ed indirizzi per la definizione della componente geologica, idrogeologica e sismica del Piano di Governo del Territorio in attuazione dell'art. 27 della L.R. 11/03/2005 n. 12" e della D.G.R. n° 8/7374 del 28/05/2008

OGGETTO
CARTA DI FATTIBILITA' GEOLOGICA DELLE AZIONI DI PIANO

Dott. Geol. Walter Trentini
Via Cadorna, n.14
22100 - Como
Tel/Fax 031/268102

TAVOLA **4b** SCALA **1:2.000**
DATA **Ottobre 2008** FILE **PGT_FATTIBI.dwg**