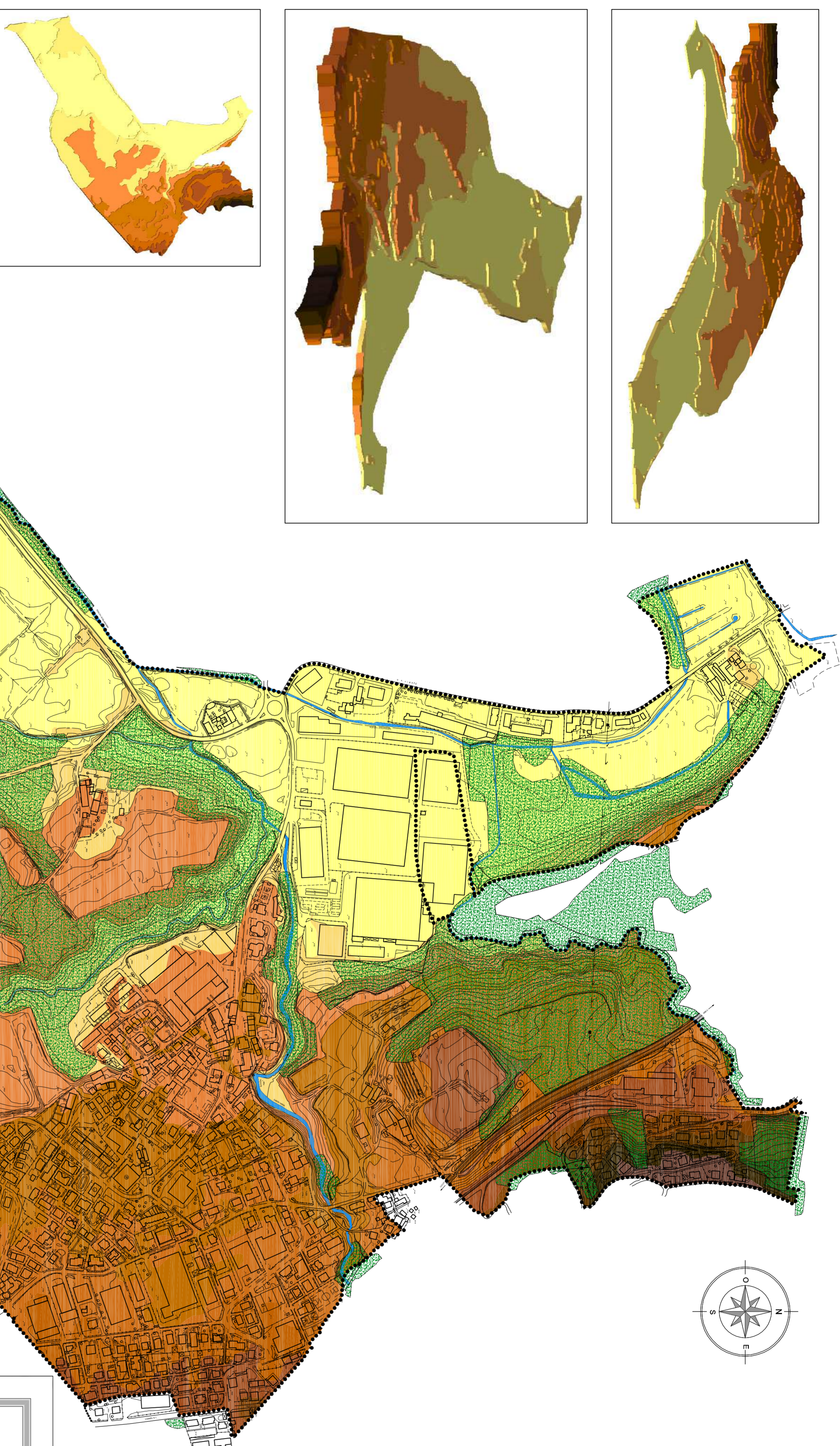
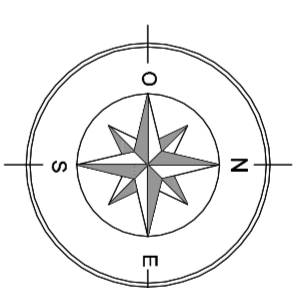
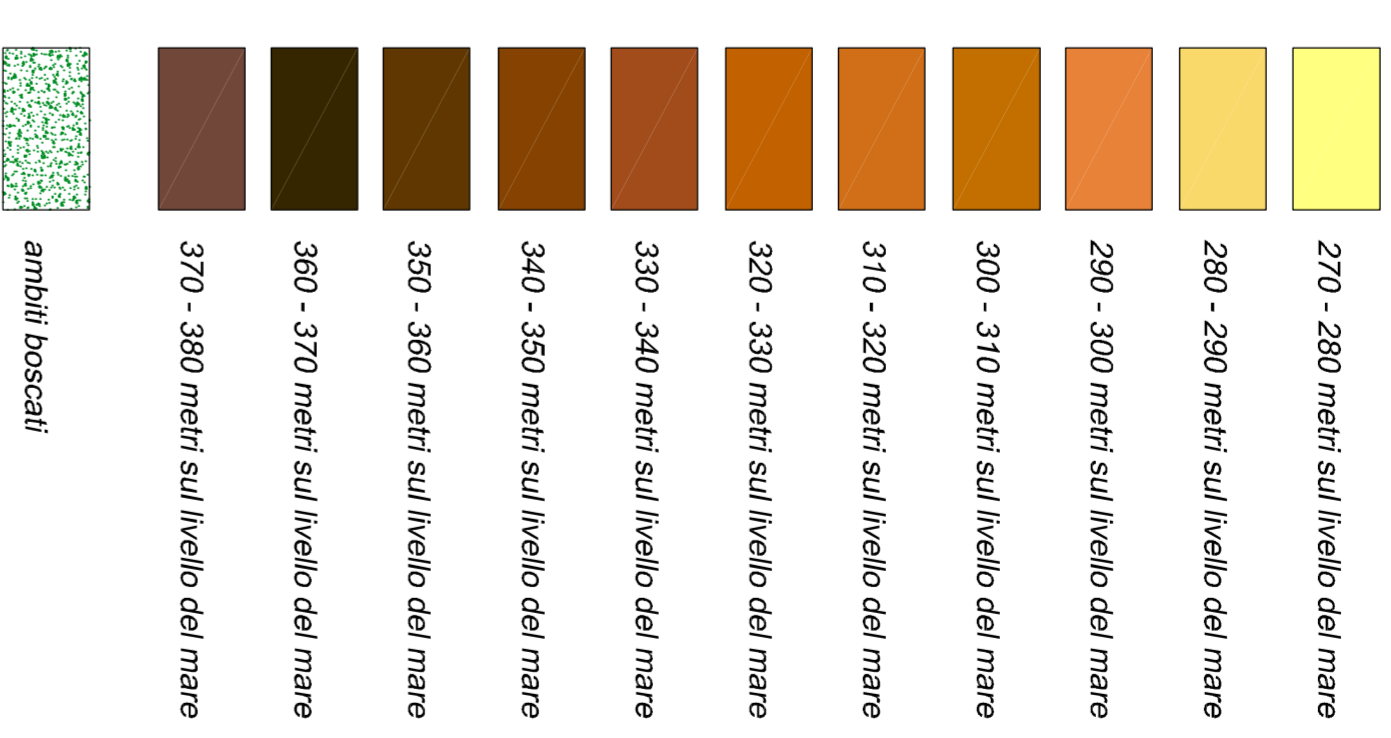


# LEGENDA

## ANALISI PLANALTIMETRICA




**COMUNE DI**  
**Senna**  
**Comasco**  
 PROVINCIA DI COMO
 

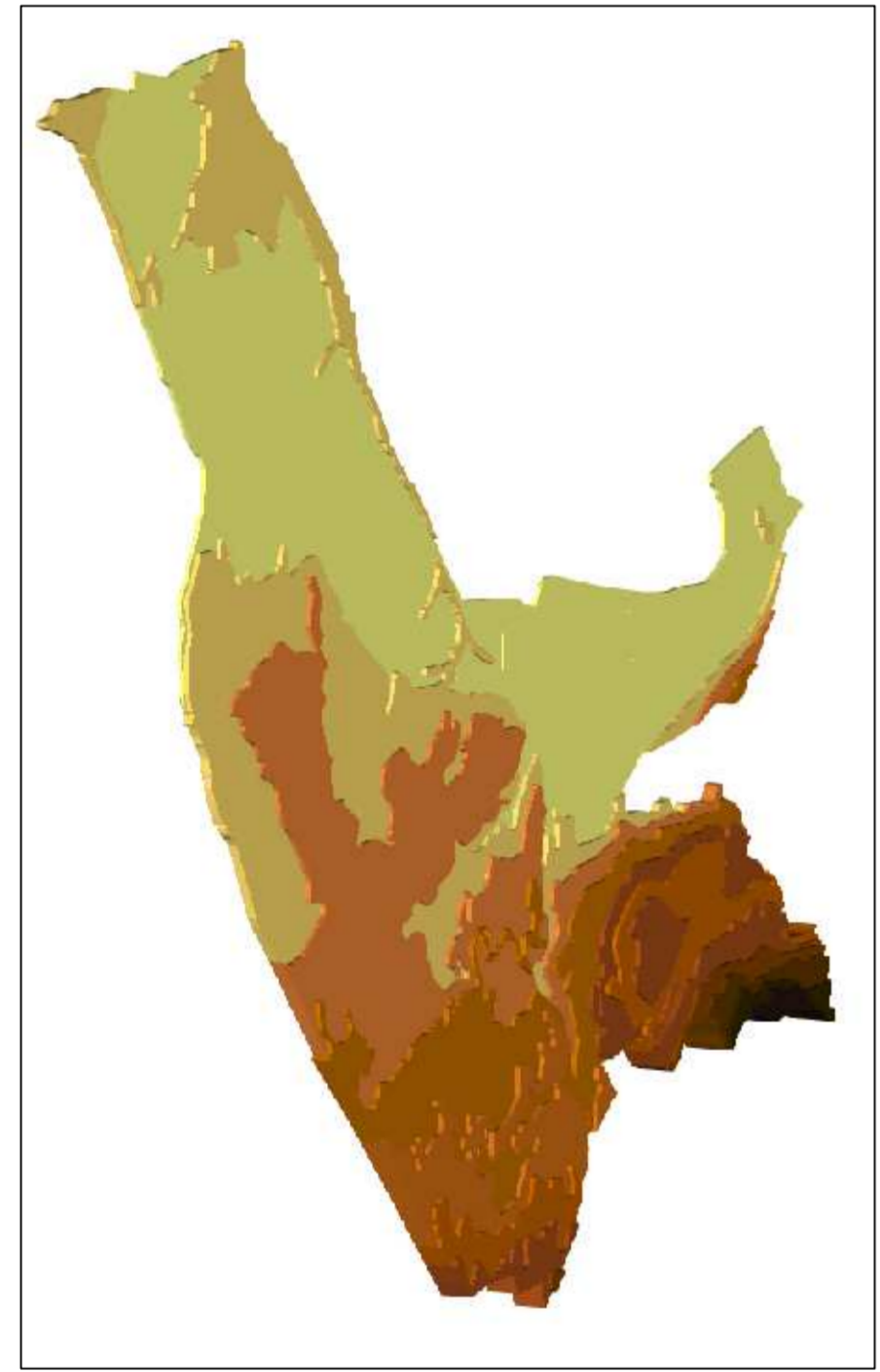
### VARIANTE GENERALE AL P.G.T.

tavola **9** APPROFONDIMENTI TEMATICI: TAVOLE DI SINTESI  
 Carta planaltimetrica  
 scala 1:5.000

Il tecnico: dott. Arch. Marielena Signò      Il sindaco: arch. Luciano Arcolascchi  
 risp. Area Tecnica

adozione delibera C. C. n° del 2018  
 approvazione delibera C. C. n° del 2018

collaboratore: Silvia Magagna  
Tutti i comunicazioni cartografiche, fotografiche, elettroniche e cartacee dovranno essere inviate al seguente indirizzo: uffici@comune.senna-comasco.como.it  
 Il presente documento è di proprietà del Comune di Senna Comasco e non può essere ristampato o distribuito senza permesso scritto dal Comune di Senna Comasco.



Dat. Arch. Marielena Signò - Lanterugli (CO) - Via C. Battisti, 19 - tel. 031/3909232 - fax. 031/3909139 - Mail: eman@siucomgraf.it