

**STUDIO GEOLOGICO BONINSEGNI E LAVENI ASSOCIATI**  
via Galeno, 17 - 20033 Desio (MI) - Tel. 0362/303925 - e-mail: boninsegni.laveni@libero.it



## COMUNE DI VALBRONA

DENOMINAZIONE DELL'OPERA:

### STUDIO DELLA COMPONENTE GEOLOGICA, IDROGEOLOGICA E SISMICA DEL TERRITORIO COMUNALE DI VALBRONA (PROVINCIA DI COMO)

art.57 della L.R. n.12 dell'11 marzo 2005 per il Piano di Governo del Territorio  
D.G.R. n. 8/1566 del 22 dicembre 2005

COMMITTENTE:

Comune di Valbrona - via Vittorio Veneto, 8 - 22039 Valbrona (COMO)

DATA

SETTEMBRE 2007

OGGETTO:

### ALLEGATO 10 SCHEDE CENSIMENTO SORGENTI

FIRMA DEI COMMITTENTI:

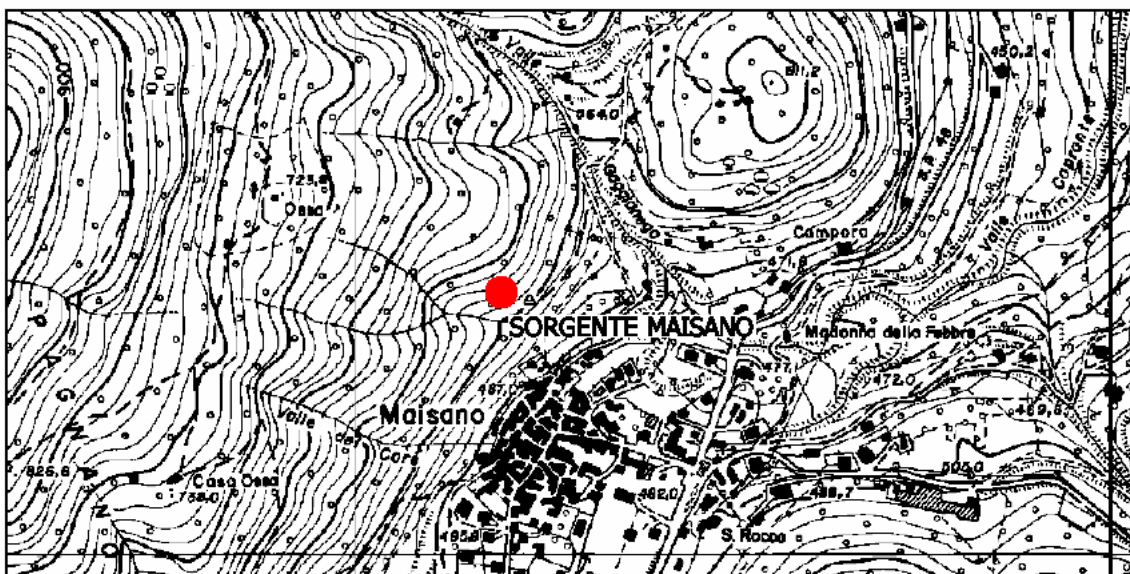
FIRMA DEI PROGETTISTI:

# SCHEDA PER IL CENSIMENTO DELLE SORGENTI

## 1 - DATI IDENTIFICATIVI

n° di riferimento e denominazione	SORGENTE MAISANO	
Località	MAISANO	
Comune	VALBRONA	
Provincia	COMO	
Sezione CTR	B4C3	
Coordinate chilometriche italiane (da CTR)	Latitudine	5081347
	Longitudine	1523194
Quota (m da p.c.)	571	

## UBICAZIONE SORGENTE (STRALCIO CTR)



## 2 - DATI FISICI CARATTERISTICI DELLA SORGENTE

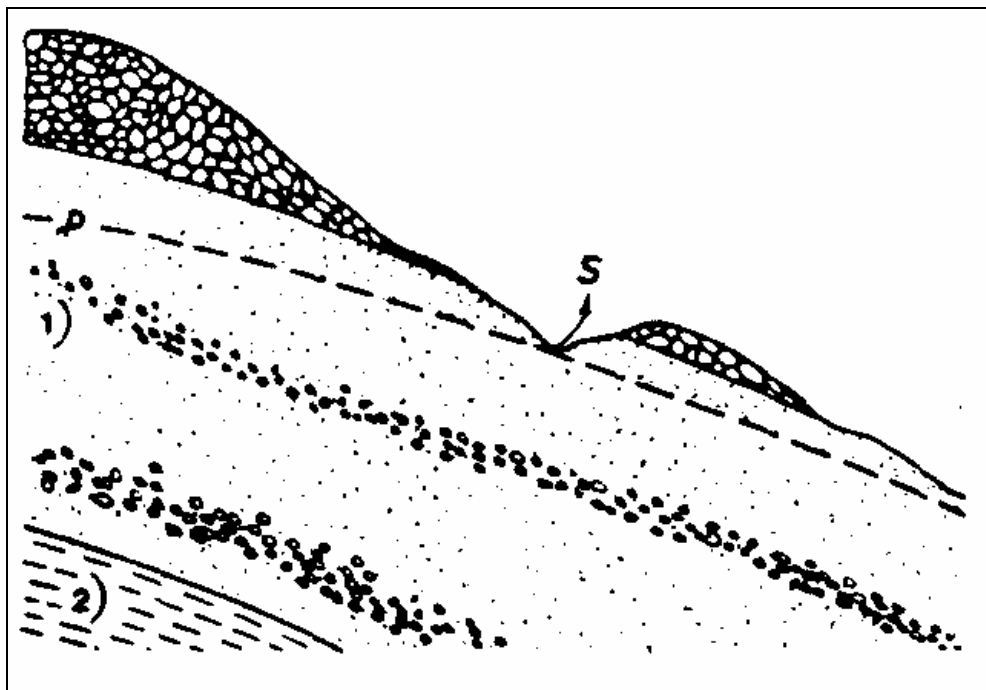
Tipo di emergenza	
Localizzata	X
Diffusa	
Fronte sorgivo	
Regime	
Perenne	X
Secca stagionalmente	
Secca eccezionalmente	
Stato	
Captata	X
Non captata	

## 3 - DATI CARATTERISTICI DELL'OPERA DI PRESA

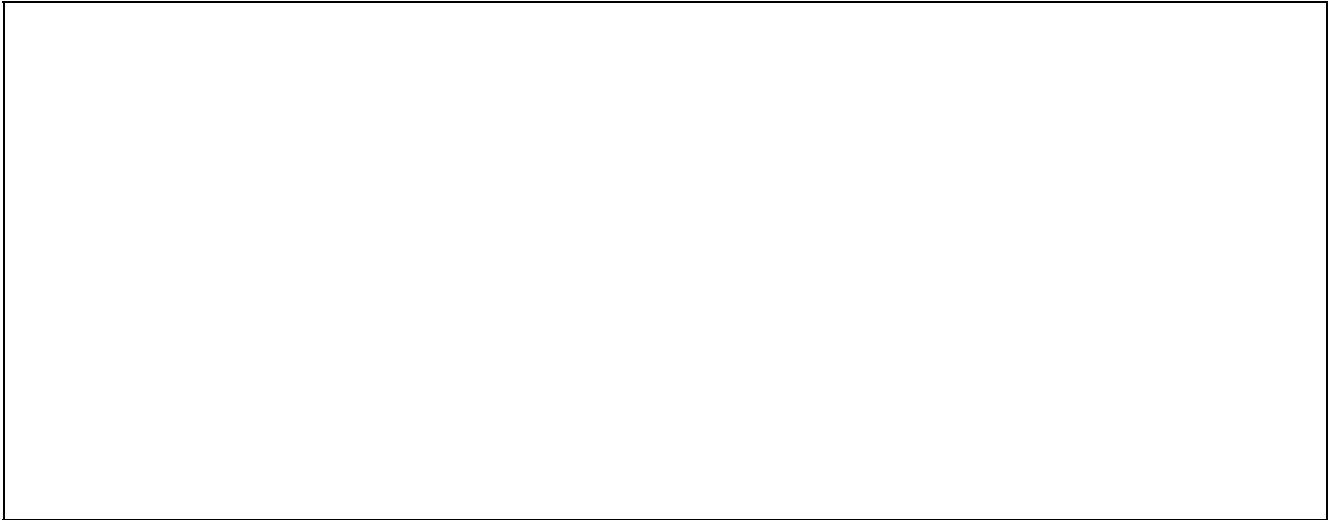
Tipologia di utilizzo	POTABILE
Portata utilizzata mc/a	58.000
Utilizzatore	COMUNE DI VALBRONA

#### 4 – QUADRO GEOLOGICO

Sorgente per affioramento della superficie piezometrica

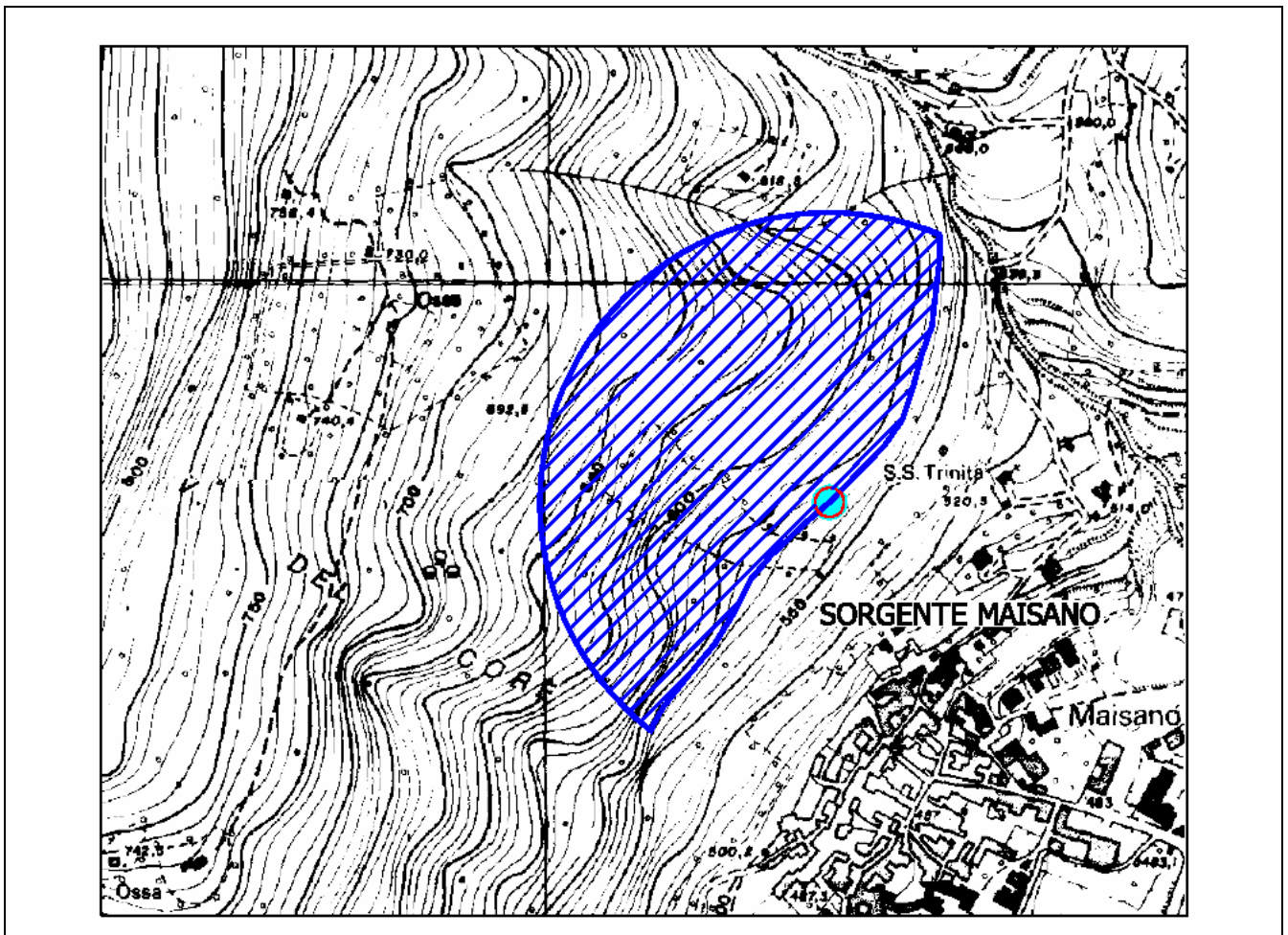


## 5 - DATI CHIMICO-FISICI



## 6 – PERIMETRAZIONE DELLE AREE DI SALVAGUARDIA

CRITERI DI PERIMETRAZIONE (AREA DI RISPETTO)			
geometrico	x	idrogeologico	

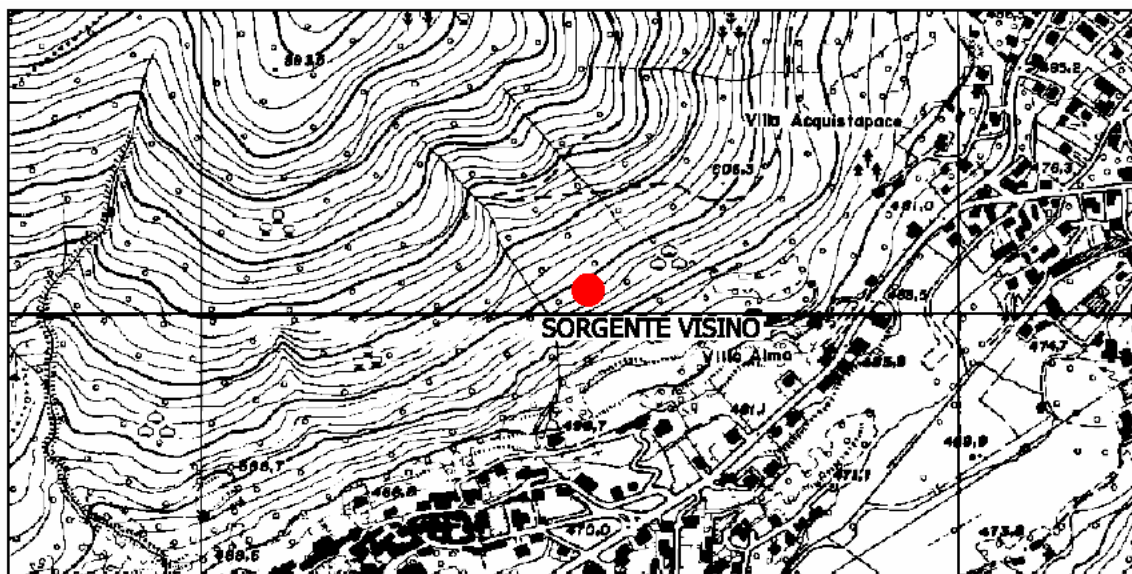


# SCHEDA PER IL CENSIMENTO DELLE SORGENTI

## 1 - DATI IDENTIFICATIVI

n° di riferimento e denominazione	SORGENTE VISINO	
Località	VISINO	
Comune	VALBRONA	
Provincia	COMO	
Sezione CTR	B4C3	
Coordinate chilometriche italiane (da CTR)	Latitudine	5080031
	Longitudine	1522511
Quota (m da p.c.)	589	

### UBICAZIONE SORGENTE (STRALCIO CTR)



## 2 - DATI FISICI CARATTERISTICI DELLA SORGENTE

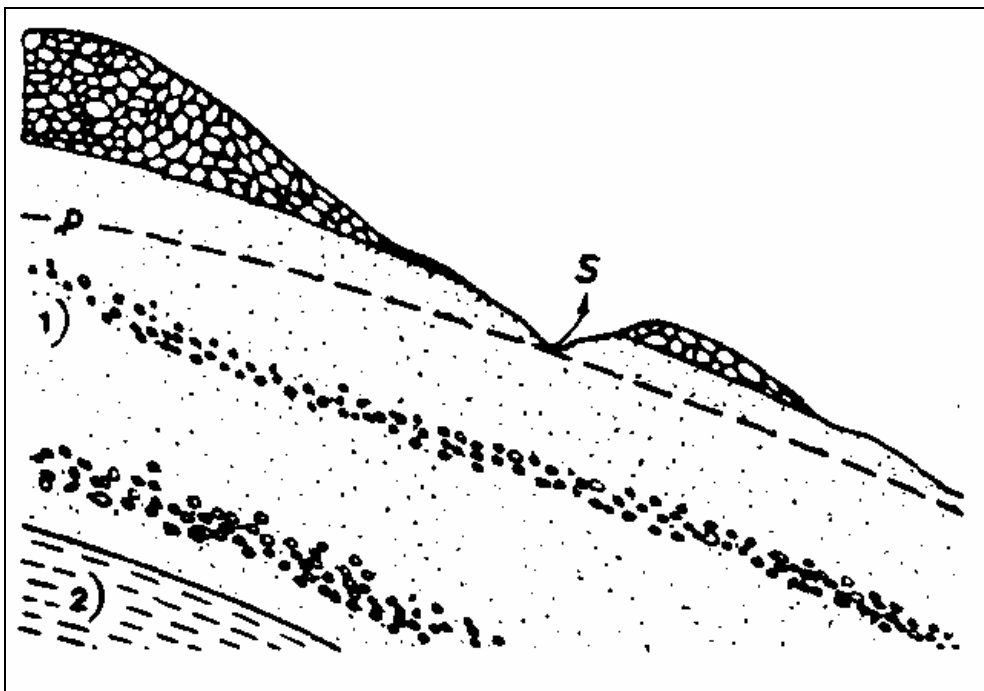
Tipo di emergenza	
Localizzata	X
Diffusa	
Fronte sorgivo	
Regime	
Perenne	X
Secca stagionalmente	
Secca eccezionalmente	
Stato	
Captata	X
Non captata	

## 3 - DATI CARATTERISTICI DELL'OPERA DI PRESA

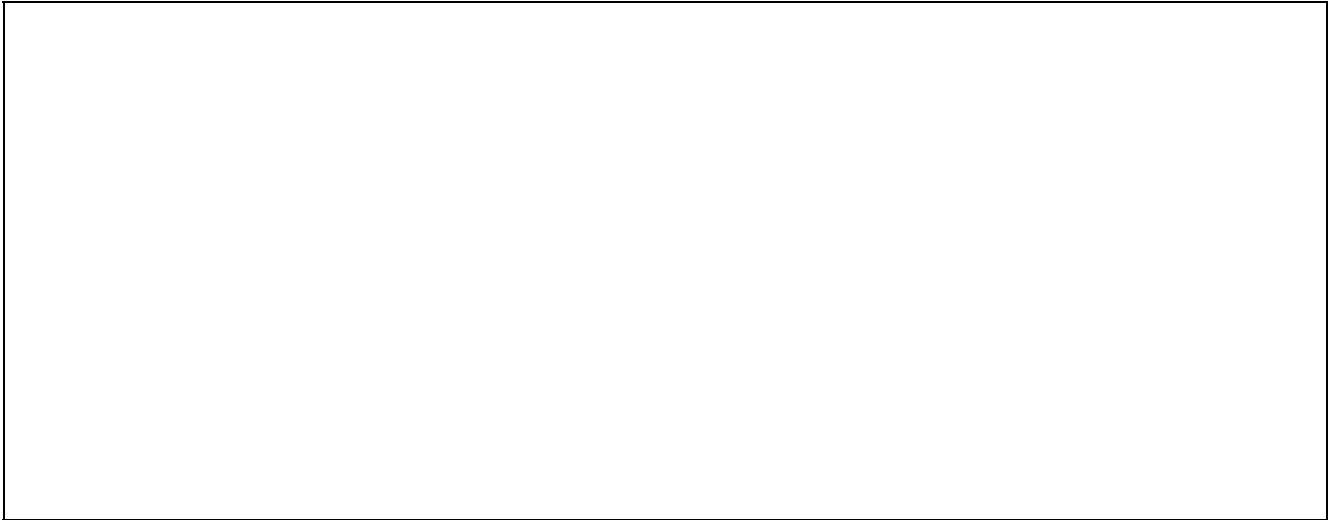
Tipologia di utilizzo	POTABILE
Portata utilizzata mc/a	58.000
Utilizzatore	COMUNE DI VALBRONA

#### 4 – QUADRO GEOLOGICO

Sorgente per affioramento della superficie piezometrica



## 5 - DATI CHIMICO-FISICI



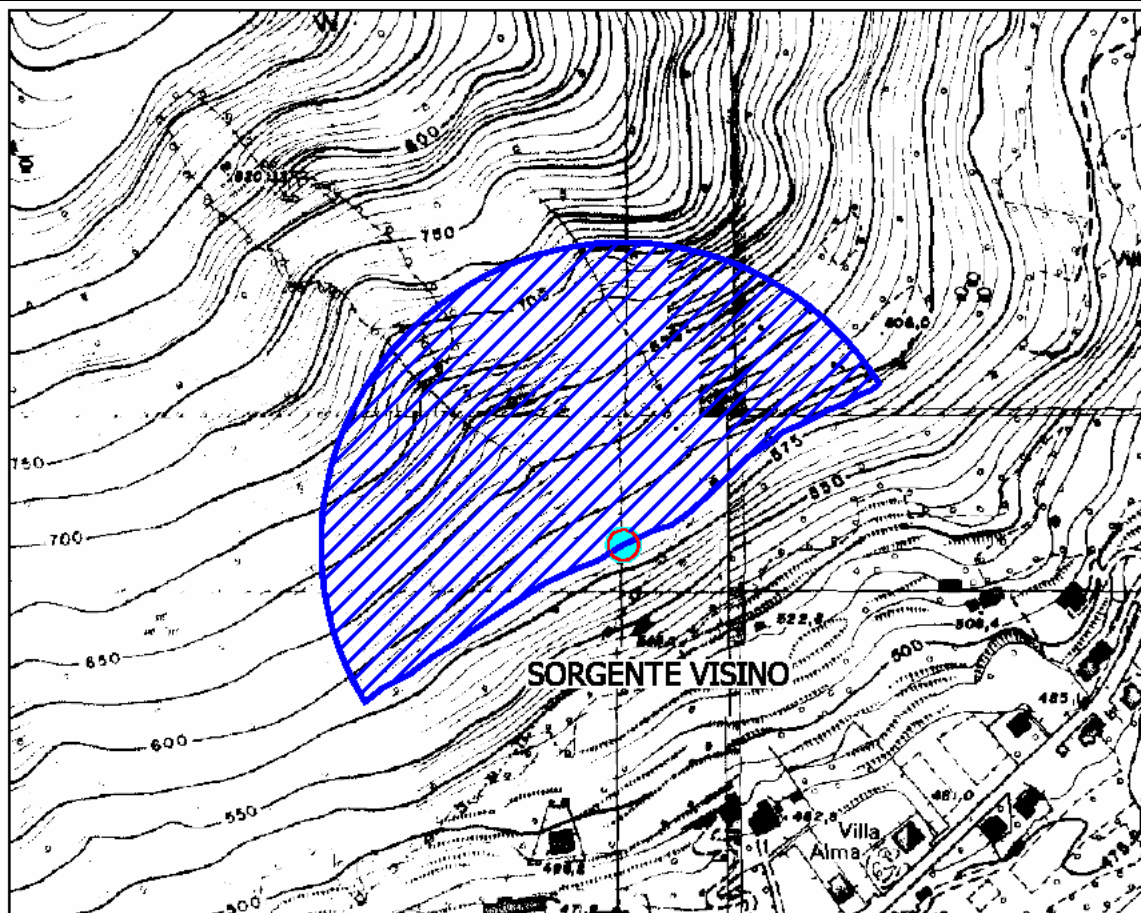
## 6 – PERIMETRAZIONE DELLE AREE DI SALVAGUARDIA

### CRITERI DI PERIMETRAZIONE (AREA DI RISPETTO)

geometrico

x

idrogeologico



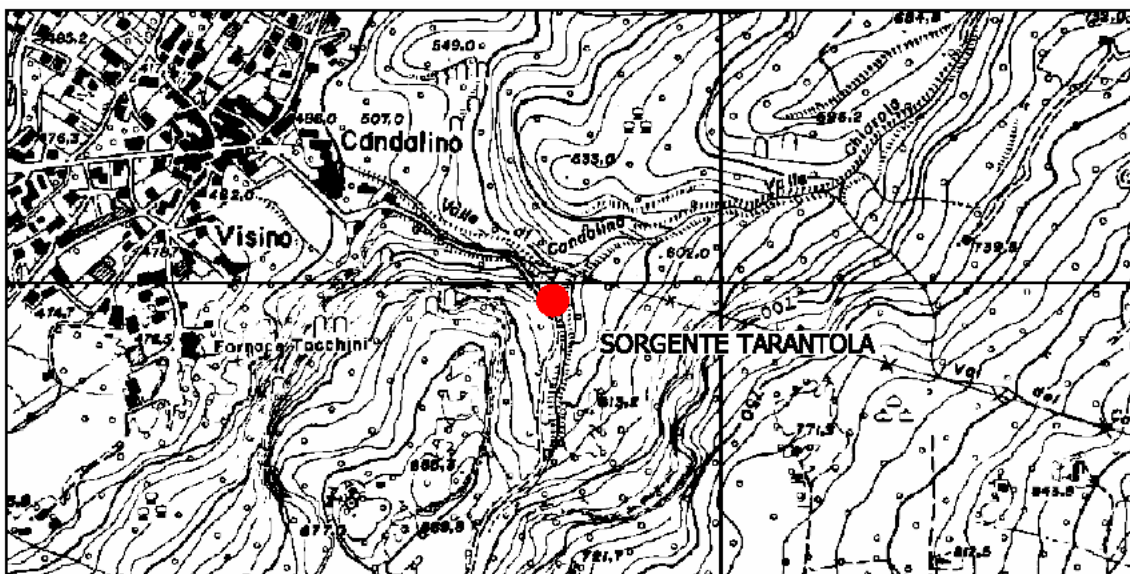


# SCHEDA PER IL CENSIMENTO DELLE SORGENTI

## 1 - DATI IDENTIFICATIVI

n° di riferimento e denominazione	SORGENTE TARANTOLA	
Località	VAL CRIAROLO	
Comune	VALBRONA	
Provincia	COMO	
Sezione CTR	B4D3	
Coordinate chilometriche italiane (da CTR)	Latitudine	5079975
	Longitudine	1523778
Quota (m da p.c.)	573	

## UBICAZIONE SORGENTE (STRALCIO CTR)



## 2 - DATI FISICI CARATTERISTICI DELLA SORGENTE

Tipo di emergenza	
Localizzata	X
Diffusa	
Fronte sorgivo	
Regime	
Perenne	X
Secca stagionalmente	
Secca eccezionalmente	
Stato	
Captata	X
Non captata	

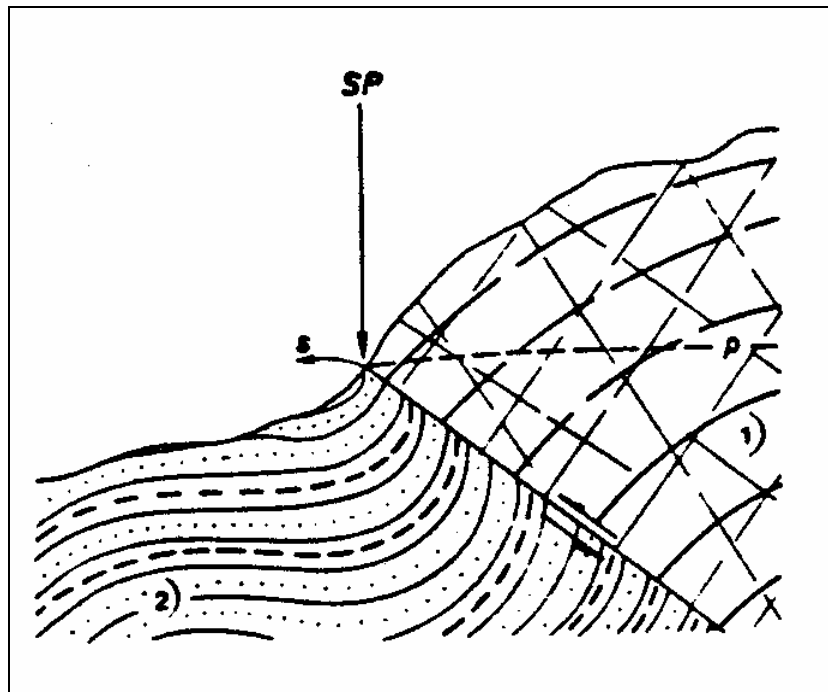
## 3 - DATI CARATTERISTICI DELL'OPERA DI PRESA

Tipologia di utilizzo	POTABILE
Portata utilizzata mc/a	95.000
Utilizzatore	COMUNE DI VALBRONA

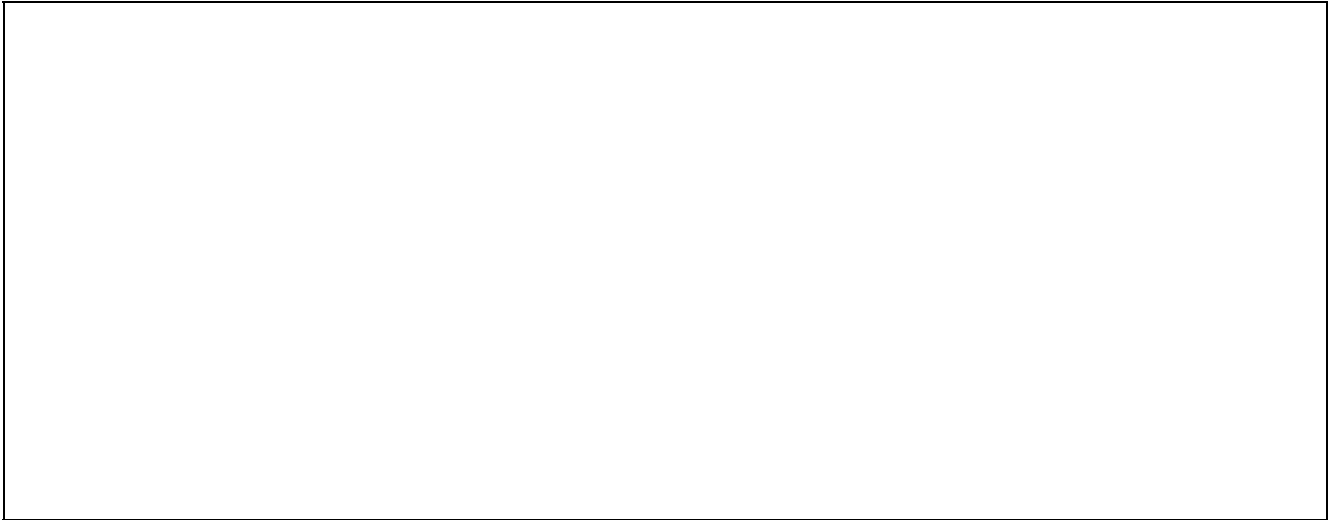


## 4 – QUADRO GEOLOGICO

Sorgente per soglia di permeabilità sottoposta

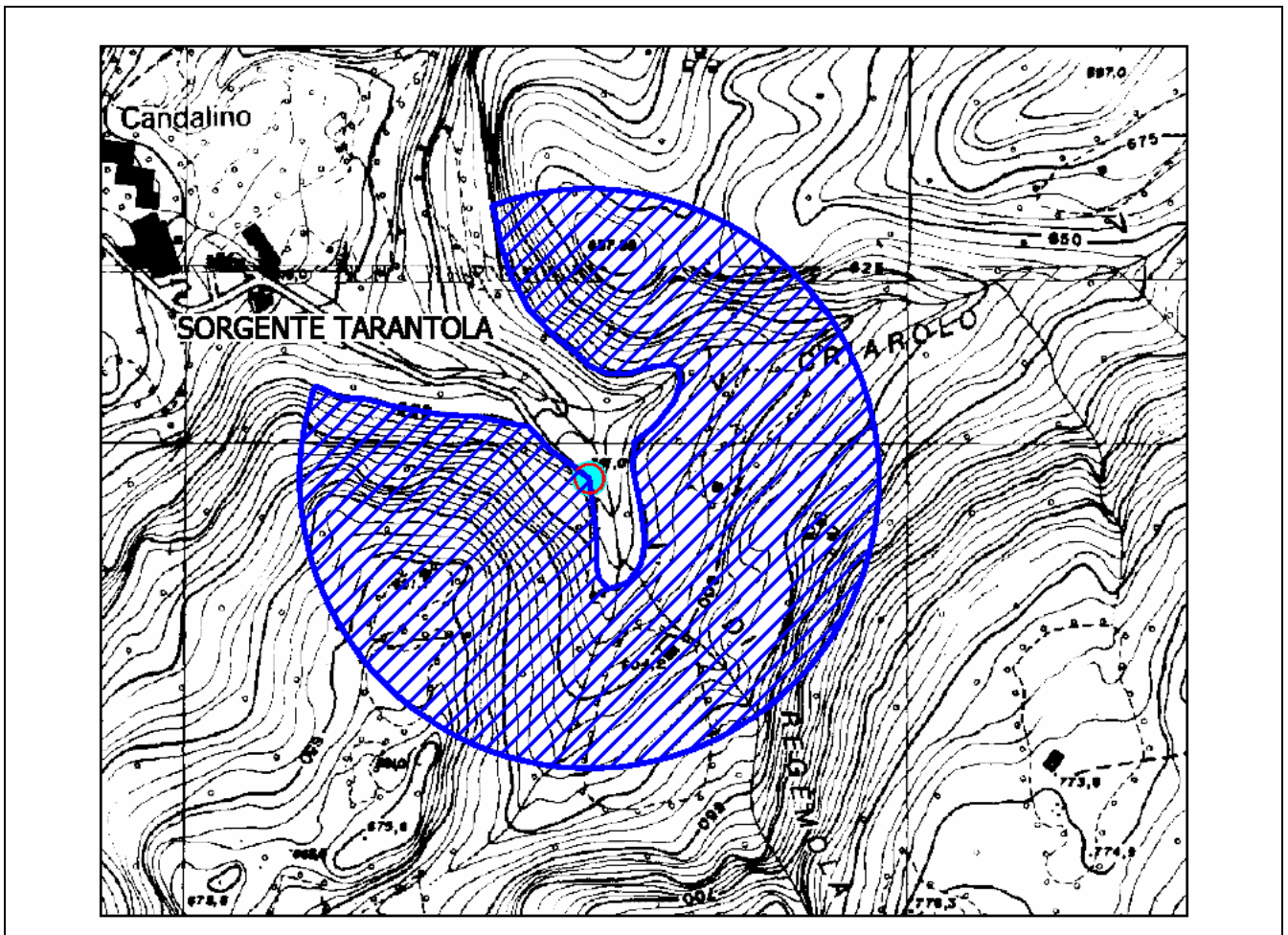


## 5 - DATI CHIMICO-FISICI



## 6 – PERIMETRAZIONE DELLE AREE DI SALVAGUARDIA

CRITERI DI PERIMETRAZIONE (AREA DI RISPETTO)			
geometrico	x	idrogeologico	

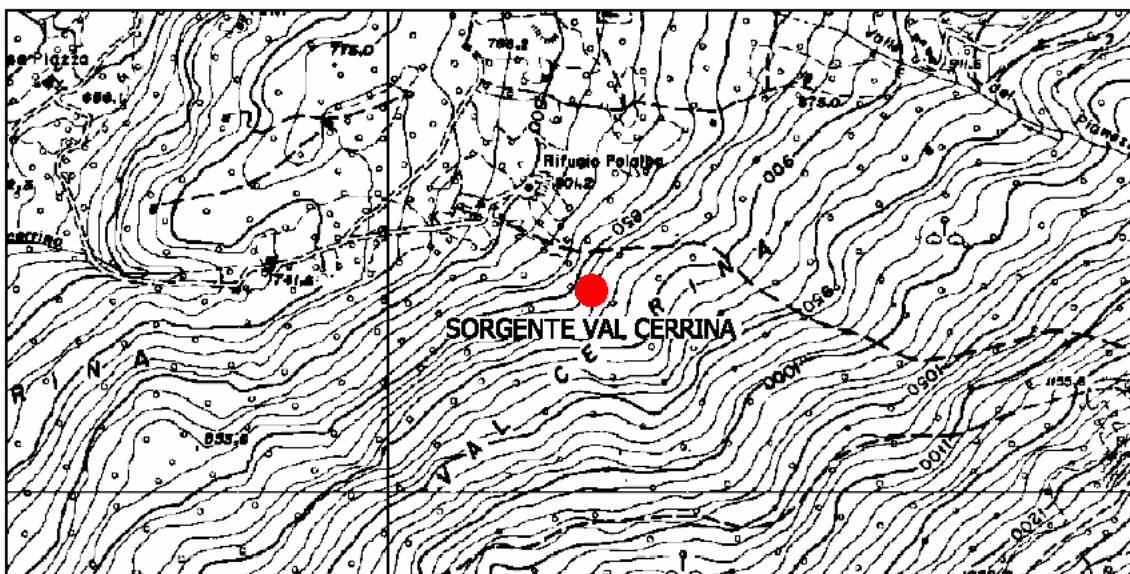


# SCHEDA PER IL CENSIMENTO DELLE SORGENTI

## 1 - DATI IDENTIFICATIVI

n° di riferimento e denominazione	SORGENTE VAL CERRINA	
Località	VAL CERRINA	
Comune	VALBRONA	
Provincia	COMO	
Sezione CTR	B4D4	
Coordinate chilometriche italiane (da CTR)	Latitudine	5079267
	Longitudine	1524268
Quota (m da p.c.)	861	

### UBICAZIONE SORGENTE (STRALCIO CTR)



## 2 - DATI FISICI CARATTERISTICI DELLA SORGENTE

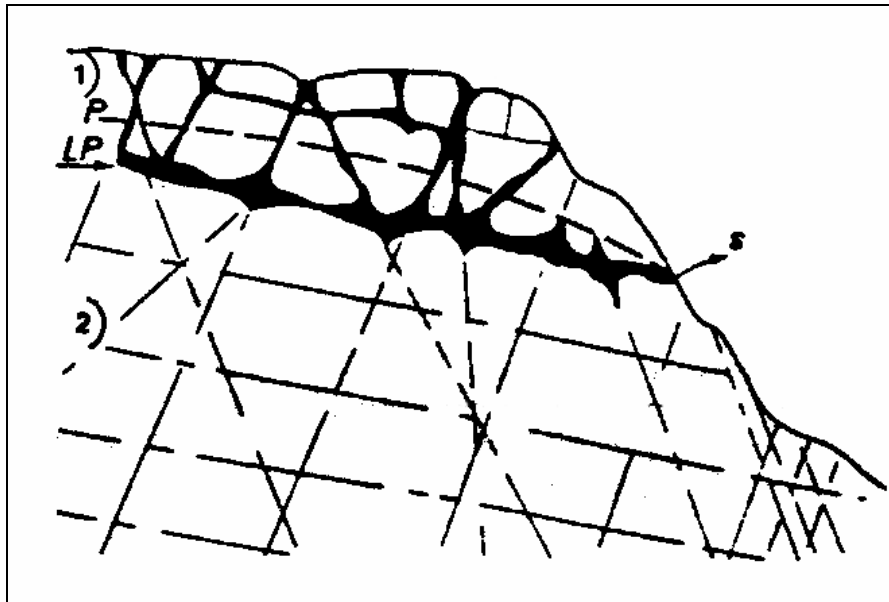
Tipo di emergenza	
Localizzata	X
Diffusa	
Fronte sorgivo	
Regime	
Perenne	
Secca stagionalmente	X
Secca eccezionalmente	
Stato	
Captata	X
Non captata	

## 3 - DATI CARATTERISTICI DELL'OPERA DI PRESA

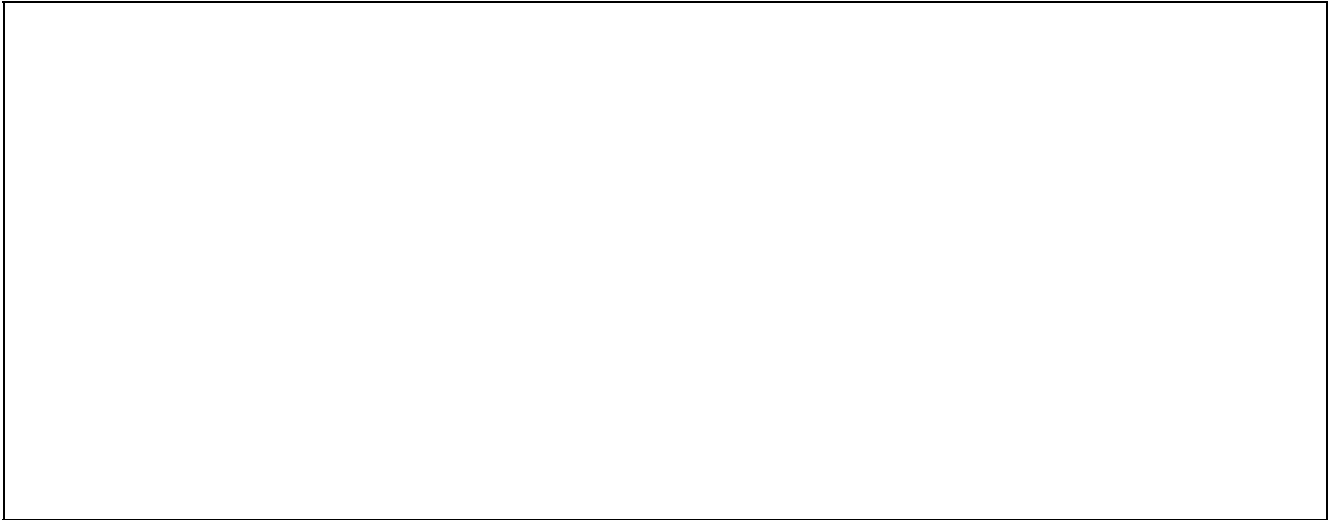
Tipologia di utilizzo	POTABILE
Portata utilizzata mc/a	16.000
Utilizzatore	COMUNE DI VALBRONA

## 4 – QUADRO GEOLOGICO

**Sorgente per limite di permeabilità indefinito**

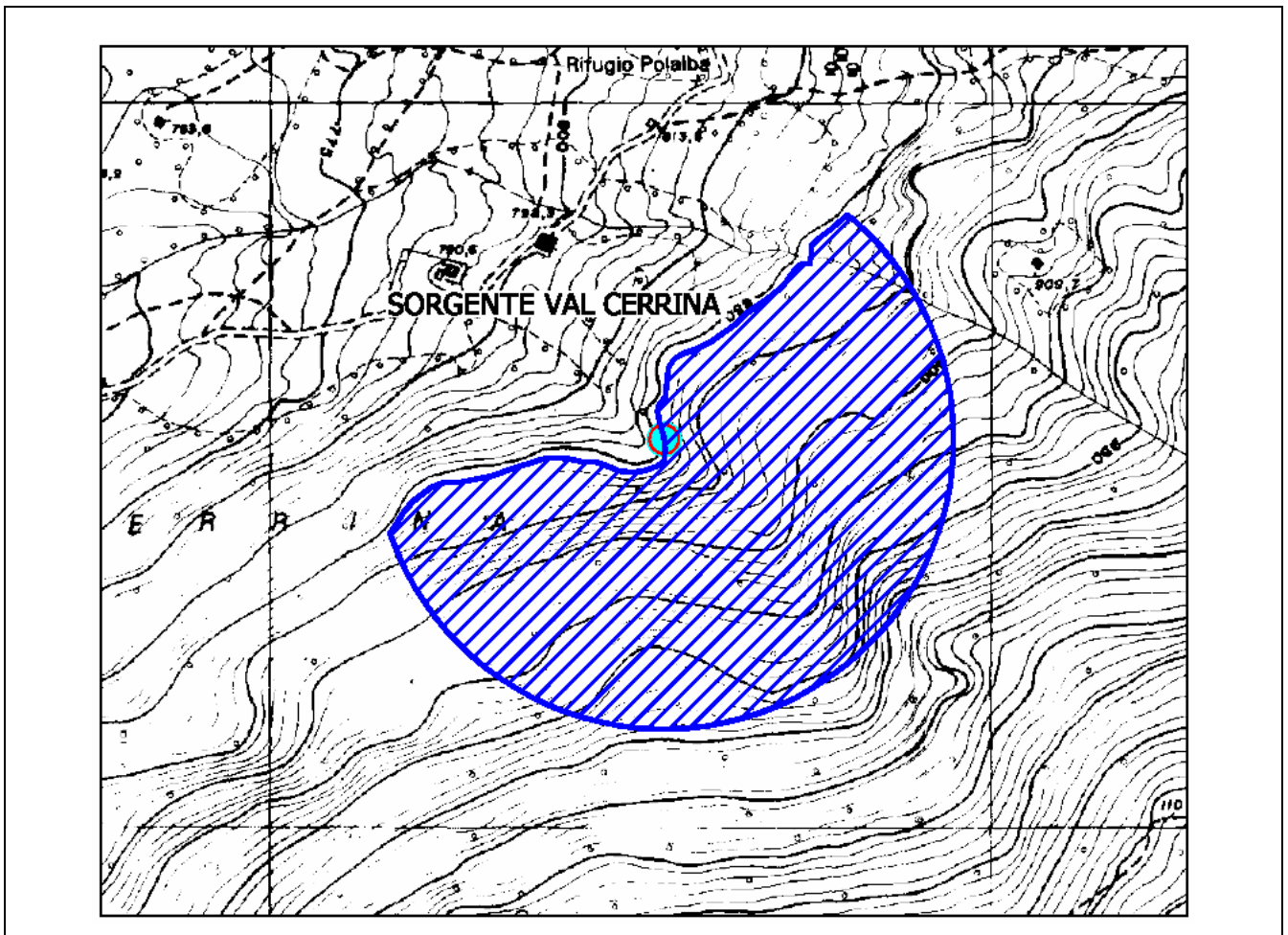


## 5 - DATI CHIMICO-FISICI



## 6 – PERIMETRAZIONE DELLE AREE DI SALVAGUARDIA

CRITERI DI PERIMETRAZIONE (AREA DI RISPETTO)			
geometrico	x	idrogeologico	

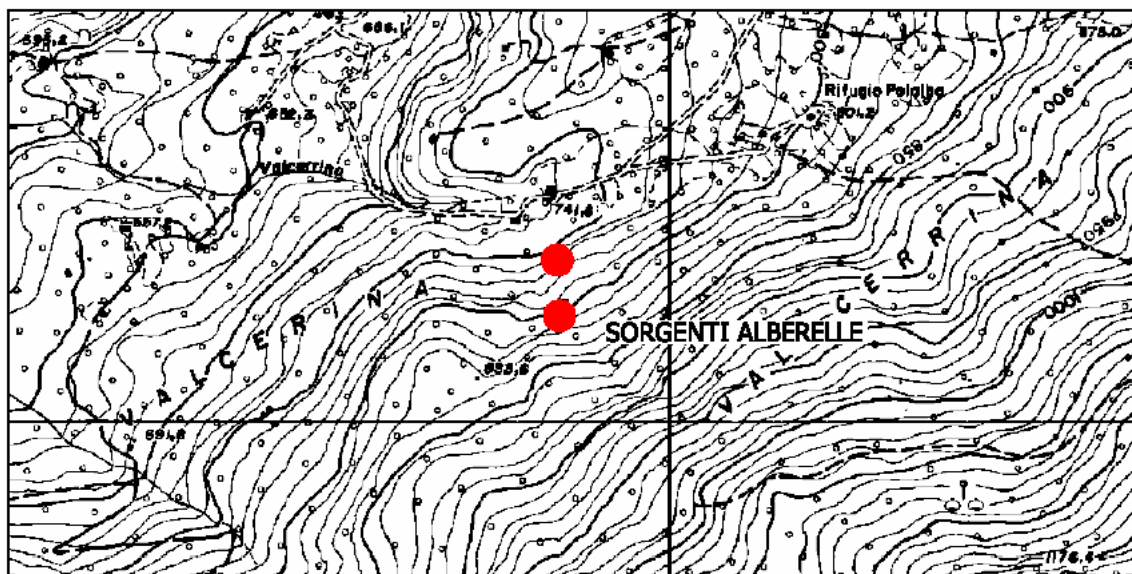


# SCHEDA PER IL CENSIMENTO DELLE SORGENTI

## 1 - DATI IDENTIFICATIVI

n° di riferimento e denominazione	SORGENTI ALBERELLE	
Località	VAL CERRINA	
Comune	VALBRONA	
Provincia	COMO	
Sezione CTR	B4D4	
Coordinate chilometriche italiane (da CTR)	Latitudine	5079175
	Longitudine	1523853
Quota (m da p.c.)	770-800	

### UBICAZIONE SORGENTI (STRALCIO CTR)



## 2 - DATI FISICI CARATTERISTICI DELLA SORGENTE

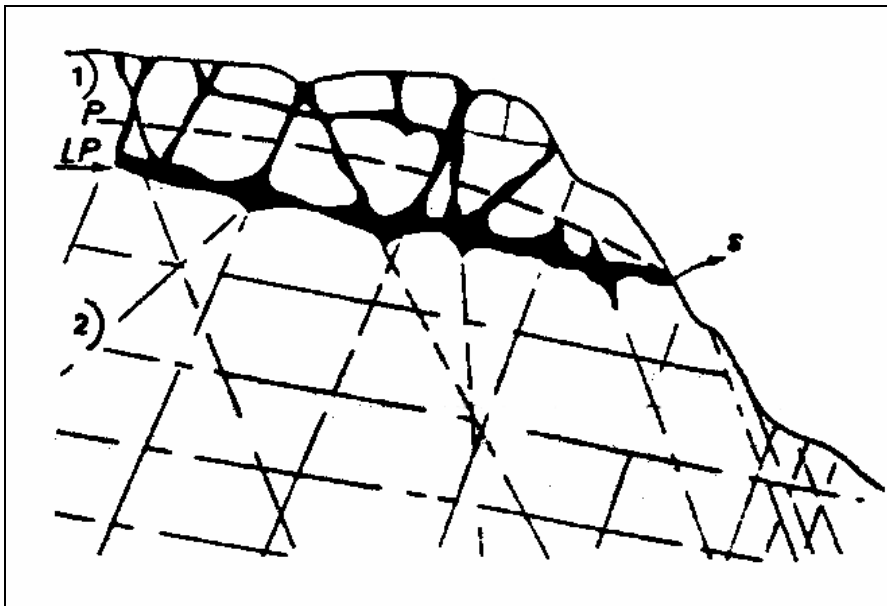
Tipo di emergenza	
Localizzata	
Diffusa	X
Fronte sorgivo	
Regime	
Perenne	
Secca stagionalmente	X
Secca eccezionalmente	
Stato	
Captata	X
Non captata	

## 3 - DATI CARATTERISTICI DELL'OPERA DI PRESA

Tipologia di utilizzo	POTABILE
Portata utilizzata mc/a	16.000
Utilizzatore	COMUNE DI VALBRONA

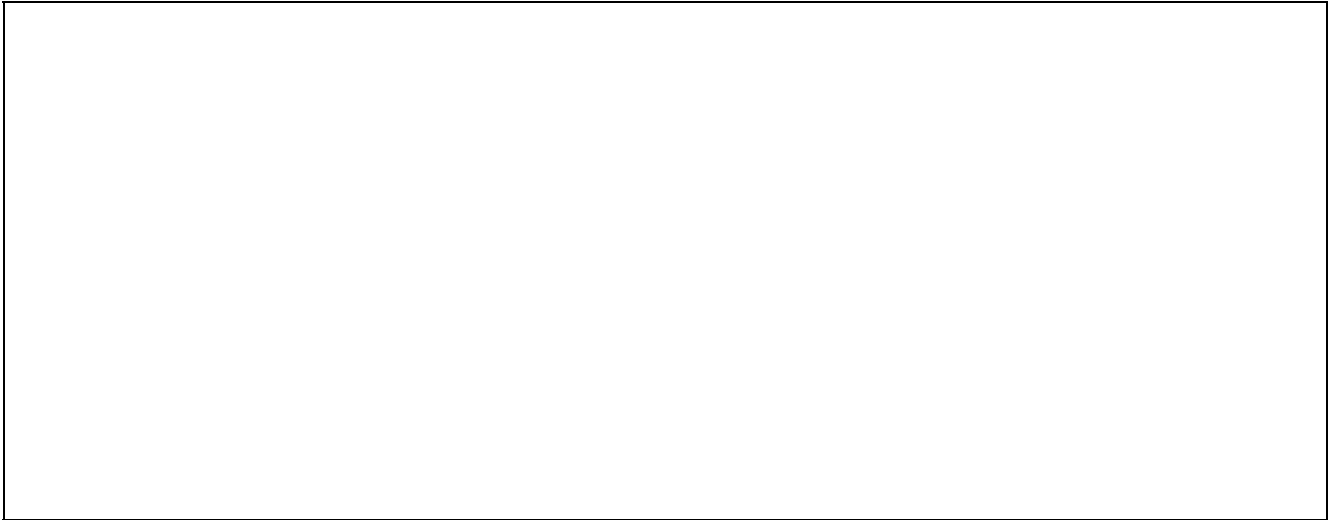
## 4 – QUADRO GEOLOGICO

**Sorgente per limite di permeabilità indefinito**





## 5 - DATI CHIMICO-FISICI



## 6 – PERIMETRAZIONE DELLE AREE DI SALVAGUARDIA

CRITERI DI PERIMETRAZIONE (AREA DI RISPETTO)			
geometrico	x	idrogeologico	

