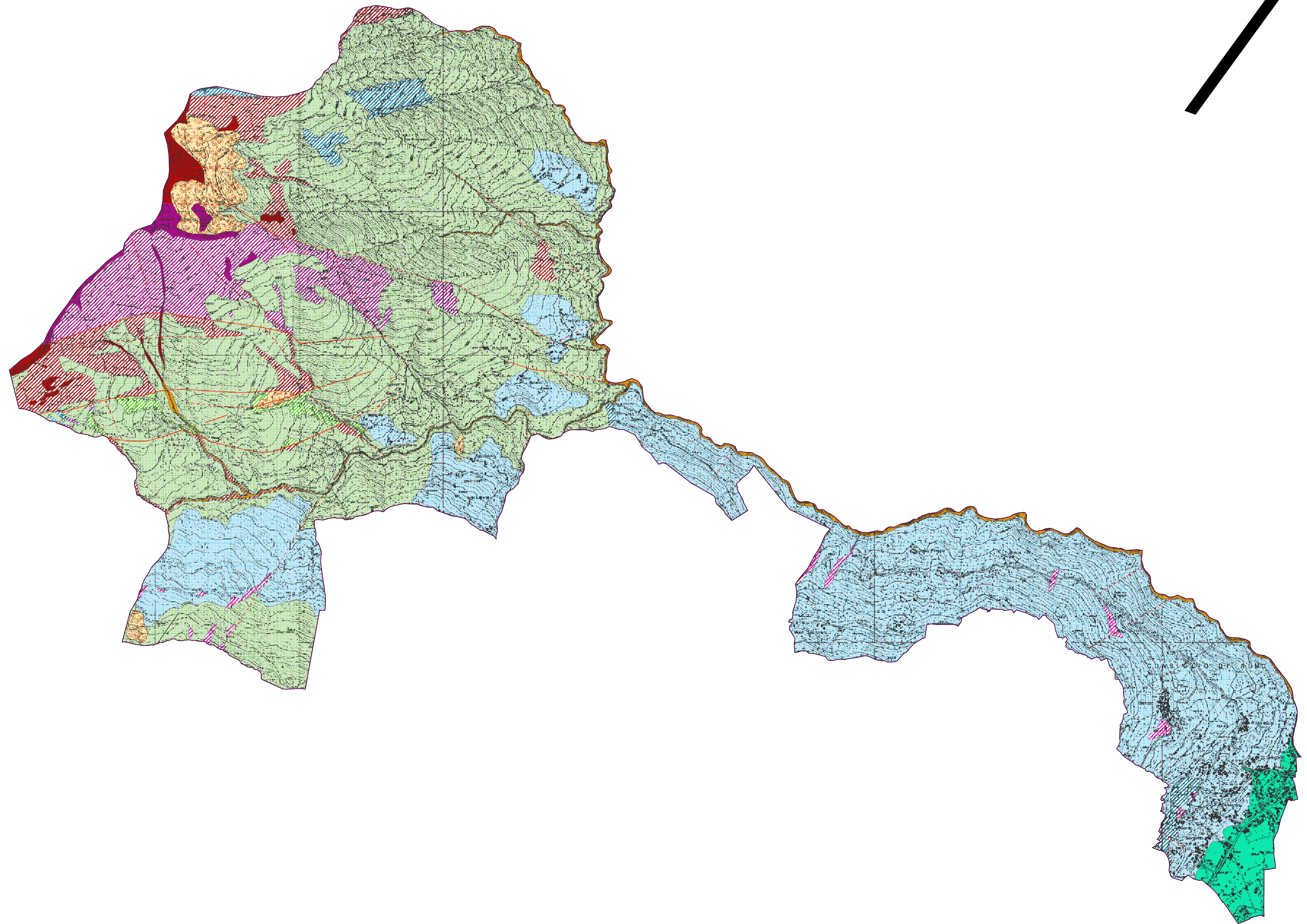


Legenda

- Confine comunale
- Lineamenti strutturali**
 - Faglia presunta
 - Faglia certa
 - Fratture
- Depositi superficiali**
 - Deposito glaciale
 - Deposito eluviale
 - Deposito alluvionale recente
 - Deposito alluvionale di conoide
 - Deposito detritico
- Substrato lapideo**
 - Arenaria, subaffiorante
 - Calcere, subaffiorante
 - Dolomia, subaffiorante
 - Gneiss, affiorante
 - Gneiss, subaffiorante
 - Micasisti, subaffiorante
 - Rocce intrusive, affiorante
 - Rocce intrusive, subaffiorante
 - Anfiboliti, affiorante
 - Anfiboliti, subaffiorante



Regione Lombardia

PIANO DI GOVERNO DEL TERRITORIO

*COMUNE DI
CONSIGLIO DI RUMO
Provincia di Como*

Aggiornamento della componente geologica, idrogeologica e sismica di supporto al Piano di Governo del Territorio - L.R. 12/05 e successive modifiche.

CARTA GEOLOGICA



Dott. Geol. Claudio Depoli
COLLABORAZIONE *Dott.ssa Valentina Pozzi*

DATA: Ottobre 2010	SCALA: 1:10,000	Sindaco
REV.:	ELAB.: 1	Segretario