

*Legenda*

Confine comunale

**Depositi superficiali**

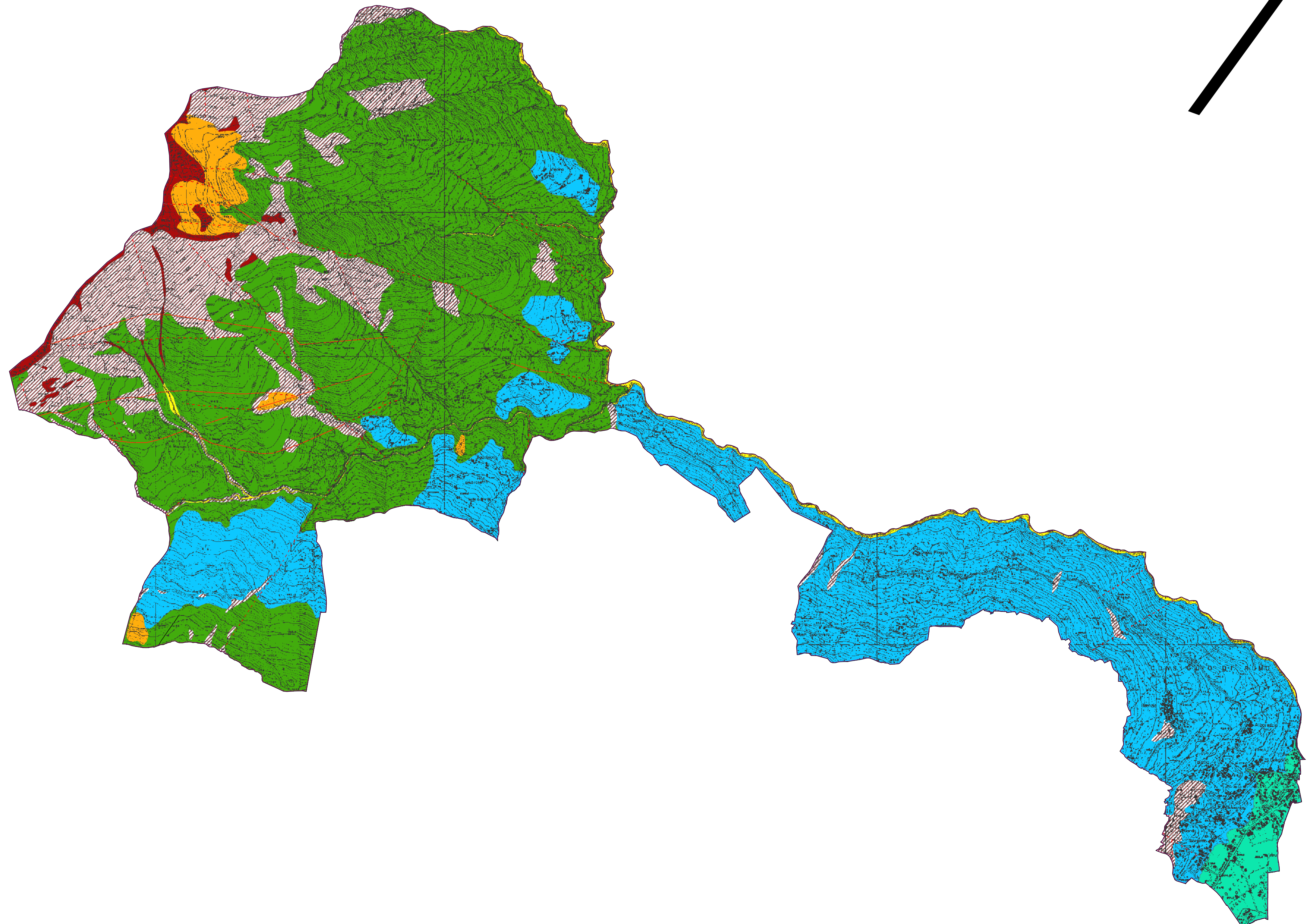
- Deposito detritico  
Nspt medio /10m: >50  
Densità relativa: 85%  
Angolo di attrito medio: 35°  
Peso di volume saturo: 1.9 t/mc
- Deposito di origine glaciale  
Sabbie e ghiaie con matrice sabbiosa e/o limosa  
Nspt medio /10m: 20  
Densità relativa: 80%  
Angolo di attrito medio: 33°  
Peso di volume saturo: 2.00 t/mc  
Classe A.S.T.M.: GW-GM
- Deposito eluviale  
Sabbie e ghiaie con matrice argillosa  
Nspt medio /10m: 20  
Densità relativa: 80%  
Angolo di attrito medio: 28°  
Peso di volume saturo: 1.90 t/mc  
Classe A.S.T.M.: GW
- Deposito alluvionale di conoide  
Sabbie e ghiaie con massi e ciottoli  
Nspt medio /10m: 30  
Densità relativa: 80%  
Angolo di attrito medio: 36°  
Peso di volume saturo: 2.10 t/mc  
Classe A.S.T.M.: GW
- Deposito alluvionale  
Ghiaie e sabbie con massi e ciottoli  
Nspt medio /10m: 35  
Densità relativa: 80%  
Angolo di attrito medio: 36°  
Peso di volume saturo: 2.10 t/mc  
Classe A.S.T.M.: GW

**Ammassi rocciosi a comportamento rigido**

- Substrato roccioso affiorante e subaffiorante
- ROCCIA MASSICCIA Vol >0.5 mc

**Lineamenti strutturali**

- Faglia presunta
- Faglia certa
- Fratture



Regione Lombardia

**PIANO DI GOVERNO DEL TERRITORIO**

*COMUNE DI  
CONSIGLIO DI RUMO  
Provincia di Como*

Aggiornamento della componente geologica, idrogeologica e sismica di supporto al Piano di Governo del Territorio - L.R. 12/05 e successive modifiche.

**CARTA DEGLI ELEMENTI  
GEOLOGICO - TECNICI**

**GeoTeAm**  
Studio di Geologia Tecnica ed Ambientale  
Via Villatico 11 - 22021 Colere (LC)  
Tel. +39 0314 953311  
www.studiogeoam.com  
recalc@studiogeoam.com

Dott. Geol. Claudio Depoli

COLLABORAZIONE Dott.ssa Valentina Pozzi

DATA: Ottobre 2010	SCALA: 1:10,000	Sindaco
REV.:	ELAB.: <b>2</b>	Segretario