

Legenda

Confini comunali

Reticolo idrico

Reticolo idrico

Fasce di rispetto

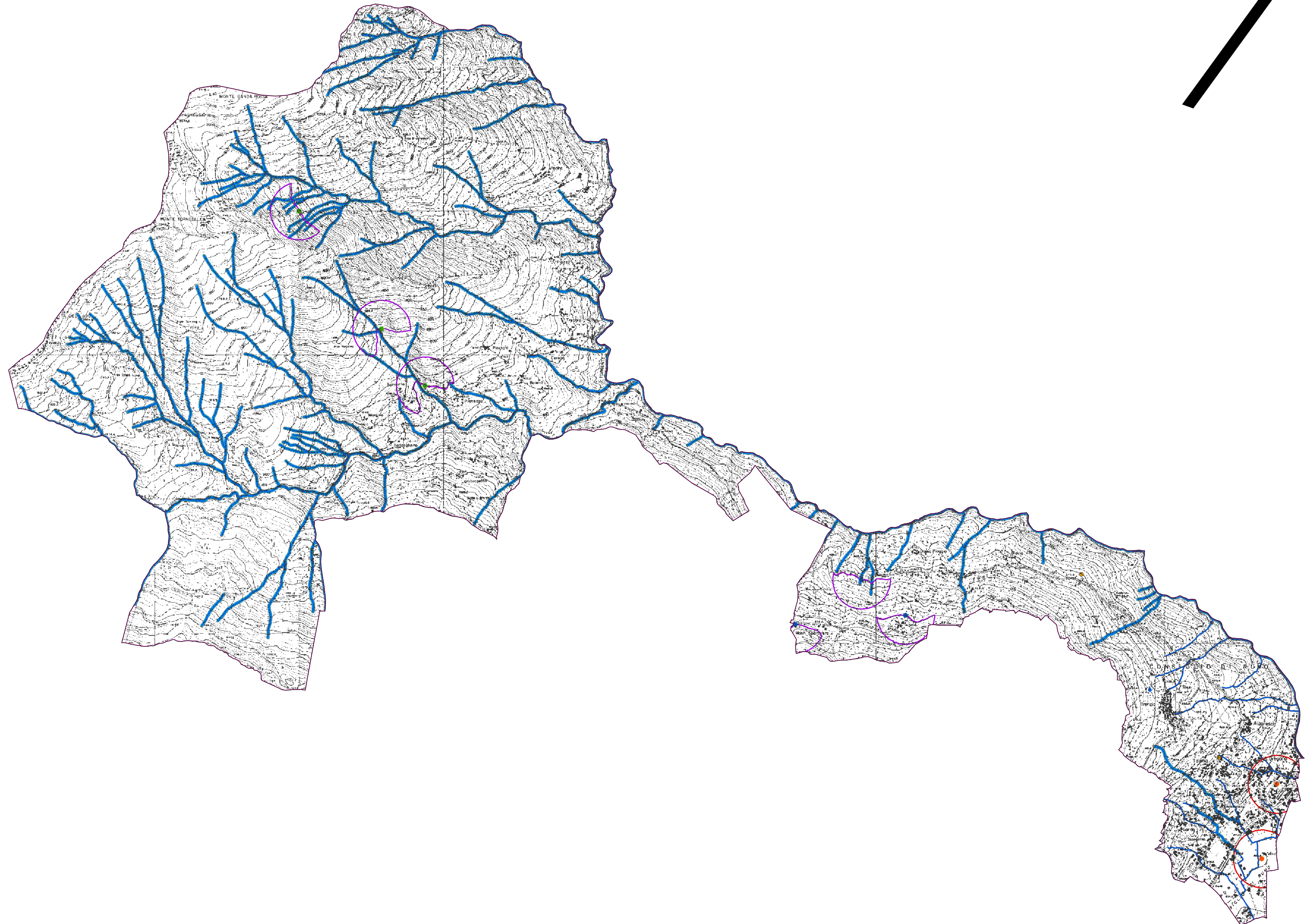
Fasce di rispetto fluviale reticolo idrico

Elementi idrologici

- Sorgente non captata
- ! Sorgenti (da prg)
- ! Sorgenti (da database provincia di Como)
- Area di rispetto sorgenti
- ! Pozzi (da database provincia di Como)
- Area di rispetto pozzi

Elementi antropici

- " Derivazione e prelievo a scopo idroelettrico
- Serbatoio di accumulo per acquedotti



Regione Lombardia

PIANO DI GOVERNO DEL TERRITORIO

*COMUNE DI
CONSIGLIO DI RUMO
Provincia di Como*

Aggiornamento della componente geologica, idrogeologica e sismica di supporto al Piano di Governo del Territorio - L.R. 12/05 e successive modifiche.

**CARTA DEGLI ELEMENTI IDROGRAFICI,
IDROLOGICI E IDRAULICI**

GeoTeAm
Studio di Geologia Tecnica ed Ambientale
Via Villatico 11 - 22021 Colere (C) -
Tel. +39 031 9123011
www.studiogeoam.com
geoam@studiogeoam.com

Dott. Geol. Claudio Depoli

COLLABORAZIONE Dott.ssa Valentina Pozzi

DATA: Ottobre 2010	SCALA: 1:10,000	Sindaco
REV.:	ELAB.: 5	Segretario