

Legenda

Confine comunale

Ambiti soggetti ad amplificazione sismica

EFFETTI DI INSTABILITA'

- Z1a: Zona caratterizzata da movimenti franosi attivi
- Z1b: Zona caratterizzata da movimenti franosi quiescenti
- Z1c: Zona potenzialmente franosa o esposta a rischio di frana

EFFETTI DI AMPLIFICAZIONI LITOLOGICHE E GEOMETRICHE

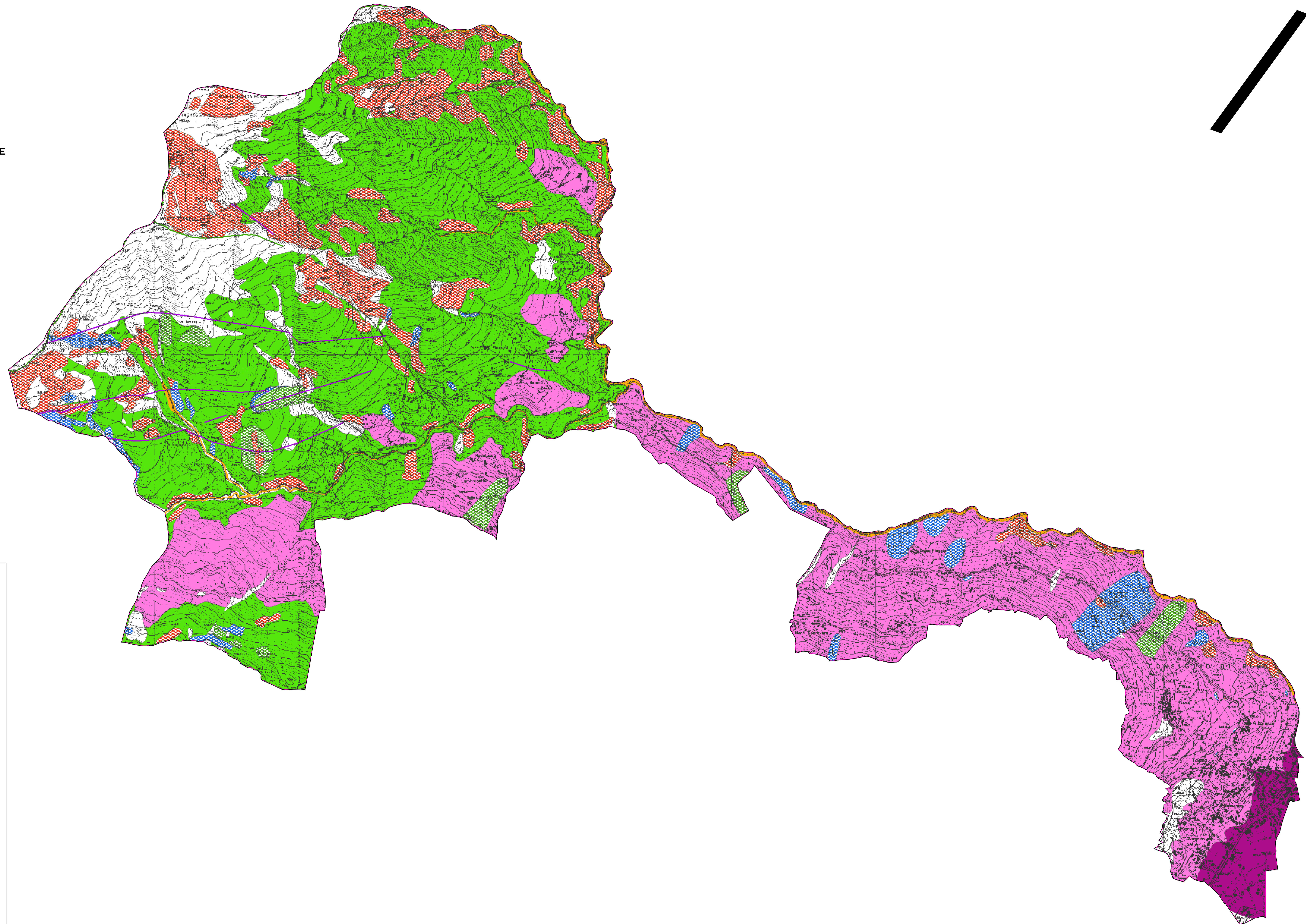
- Z4a: Zona di fondovalle con presenza di depositi alluvionali e/o fluvio-glaciali granulari e/o coesivi
- Z4b: Zona pedemontana di falda di detrito, conoide alluvionale e conoide deltizio-lacustre
- Z4c: Zona morenica con presenza di depositi granulari e/o coesivi (compresi le coltri lacustri)
- Z4d: Zona con presenza di argille residuali e terre rosse di origine eluvio-colluviale

EFFETTI DI AMPLIFICAZIONI TOPOGRAFICHE

- Z3b: Zona di cresta rocciosa e/o cucuzzolo

EFFETTI DI COMPORTAMENTI DIFFERENZIALI

- Z5: Zona di contatto stratigrafico e/o tettonico tra litotipi con caratteristiche fisico-meccaniche molto diverse



Regione Lombardia

PIANO DI GOVERNO DEL TERRITORIO

*COMUNE DI
CONSIGLIO DI RUMO
Provincia di Como*

Aggiornamento della componente geologica, idrogeologica e sismica di supporto al Piano di Governo del Territorio - L.R. 12/05 e successive modifiche.

**CARTA DELLA PERICOLOSITA' SISMICA
DI PRIMO LIVELLO**

GeoTeAm
Studio di Geologia Tecnica ed Ambientale
Via Villatico 11 - 22021 Colere (LC)
Tel. +39 031 9533011
www.studiogeoam.com
geoam@studiogeoam.com

Dott. Geol. Claudio Depoli

COLLABORAZIONE Dott.ssa Valentina Pozzi

DATA: Ottobre 2010	SCALA: 1:10,000	Sindaco
REV.:	ELAB.: 7	Segretario