






*Legenda*

▭ Confine comunale





**Aree pericolose per instabilità dei versanti**

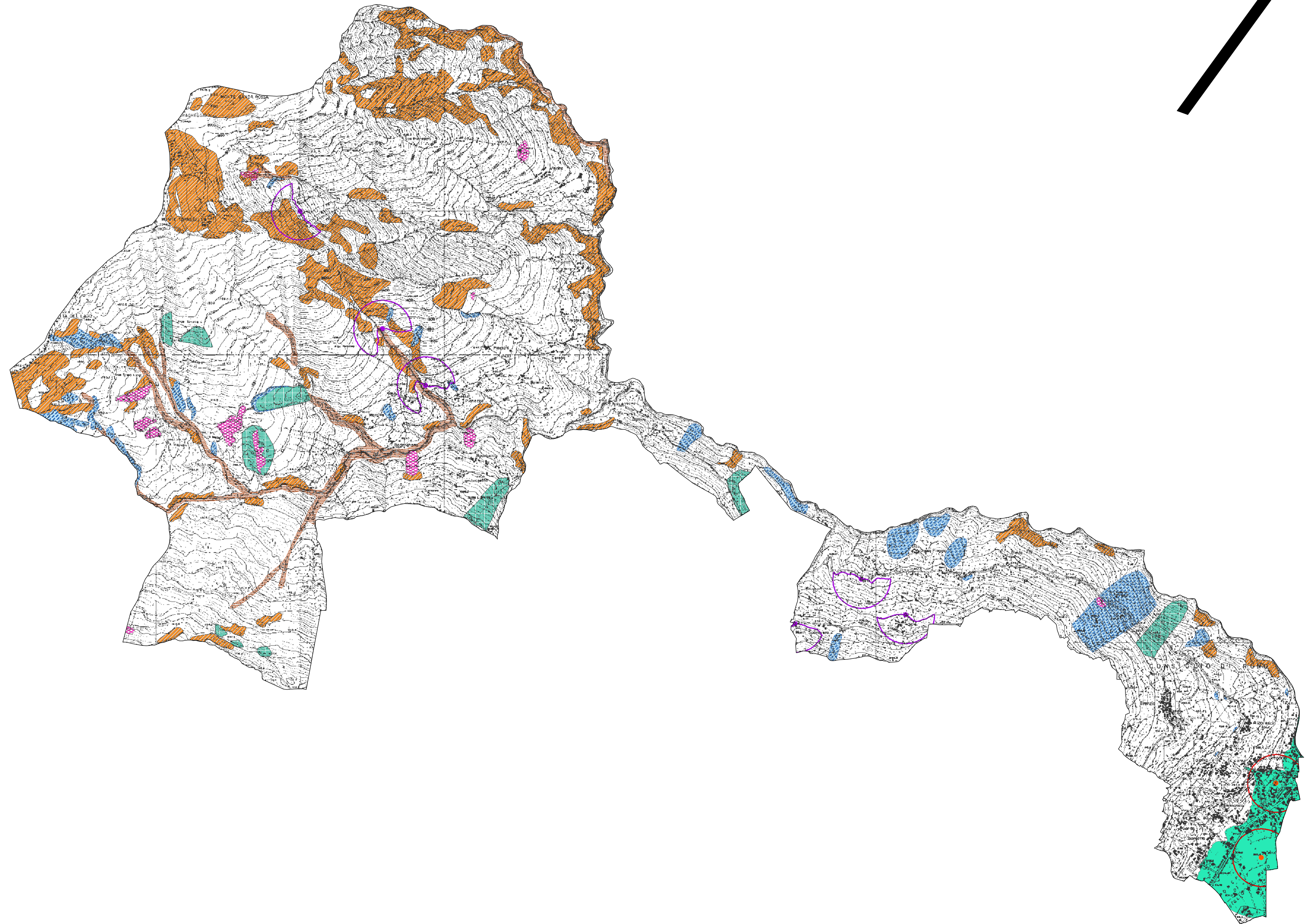
-  Area in condizioni di stabilità precaria (crolli)
-  Area di scivolamento superficiale attivo
-  Area di scivolamento superficiale quiescente
-  Area di scivolamento superficiale stabilizzato

**Aree vulnerabili dal punto di vista idraulico**

-  Corsi d'acqua instabili in erosione laterale e di fondo

**Aree vulnerabili dal punto di vista idrogeologico**

-  Sorgenti captate
-  Area di rispetto sorgenti
-  Pozzi
-  Area di rispetto pozzi



 Regione Lombardia

**PIANO DI GOVERNO DEL TERRITORIO**

*COMUNE DI  
CONSIGLIO DI RUMO  
Provincia di Como*

Aggiornamento della componente geologica, idrogeologica e sismica di supporto al Piano di Governo del Territorio - L.R. 12/05 e successive modifiche.

CARTA DI SINTESI

 **GeoTeAm**  
Studio di Geologia, Tecnica ed Ambientale  
Via Villatico 11 - 22021 Colere (LC)  
Tel. +39 031 9523011  
www.studiogeoam.com  
recalc@studiogeoam.com

Dott. Geol. Claudio Depoli

COLLABORAZIONE Dott.ssa Valentina Pozzi

DATA: Ottobre 2010	SCALA: 1:10,000	Sindaco
REV.:	ELAB.: 8	Segretario