

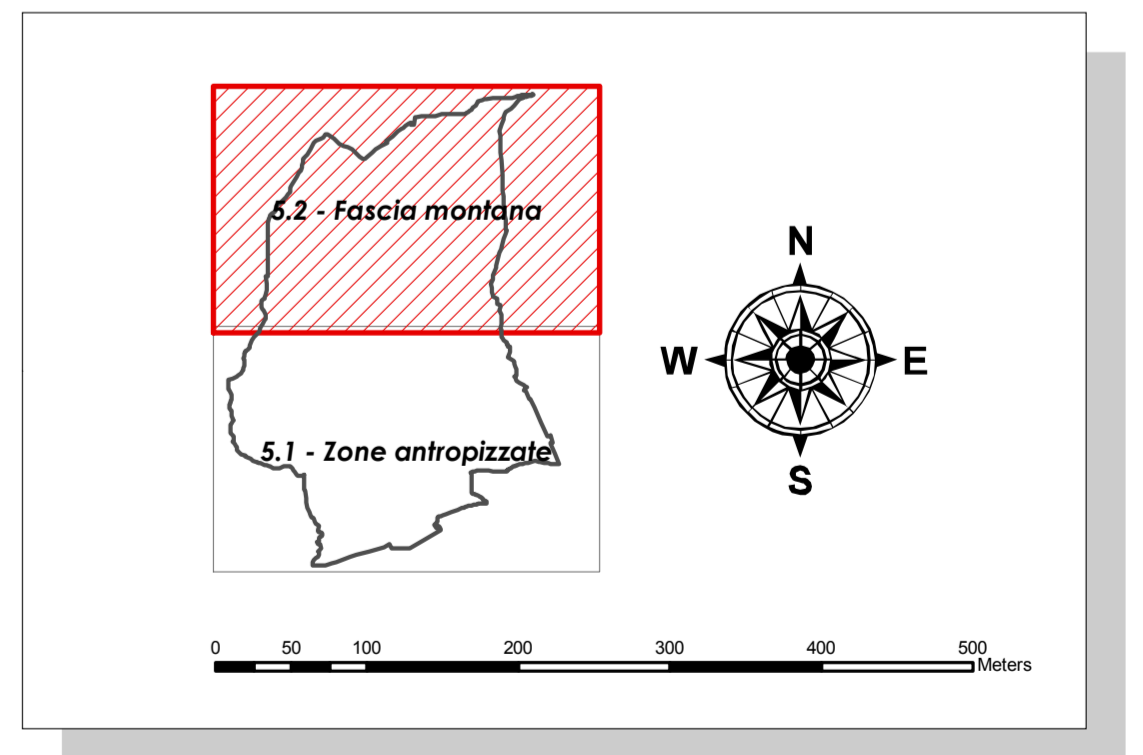
<b>Area di divieto assoluto</b>	Aree comprese entro il limite di proprietà di asili, scuole di ogni ordine e grado, ospedali, case di cura, residenze per anziani ed altre sedi analoghe
<b>Area di particolare tutela</b>	Aree comprese entro il limite di 100 metri dal perimetro di proprietà di asili, scuole di ogni ordine e grado, ospedali, case di cura, residenze per anziani ed altre sedi analoghe
<b>Area 1</b>	Si definisce AREA 1 l'insieme delle parti di territorio comunale che, una per ciascun centro o nucleo abitato, sono singolarmente delimitate dal perimetro continuo che comprende unicamente tutte le aree edificate con continuità ed i lotti interclusi del relativo centro o nucleo abitato. Non possono essere compresi nel perimetro gli insediamenti sparsi e le aree esterne anche se interessate dal processo di urbanizzazione
<b>Area 2</b>	Si definisce AREA 2 la parte del territorio comunale non rientrante in AREA 1

Confine comunale

Impianti per la telecomunicazione e radiotelevisione

**Classificazione**

- Area di divieto assoluto
- Area di particolare tutela
- Area 1
- Area 2



**COMUNE DI ARDENNO** **UADO**

---

**INDIVIDUAZIONE AREE PER L'INSTALLAZIONE DI IMPIANTI PER LA TELECOMUNICAZIONE E RADIOTELEVISIONE**

SCALA: 1:5.000  
 DATA: LUGLIO 2005  
 AGGIORNAMENTI: APRILE 2010

QUESTO DISEGNO NON PUO' ESSERE RIPRODOTTO NE COMUNICATO A TERZI SENZA LA NOSTRA APPROVAZIONE

AVOLAN: Quadro 5.2

**Dott. Ing. PIETRO MASPE**  
**S.I.A. ARCHITETTURA INGEGNERIA E URBANISTICA**