

LEGENDA:

- Limite comunale
- Lineamenti strutturali

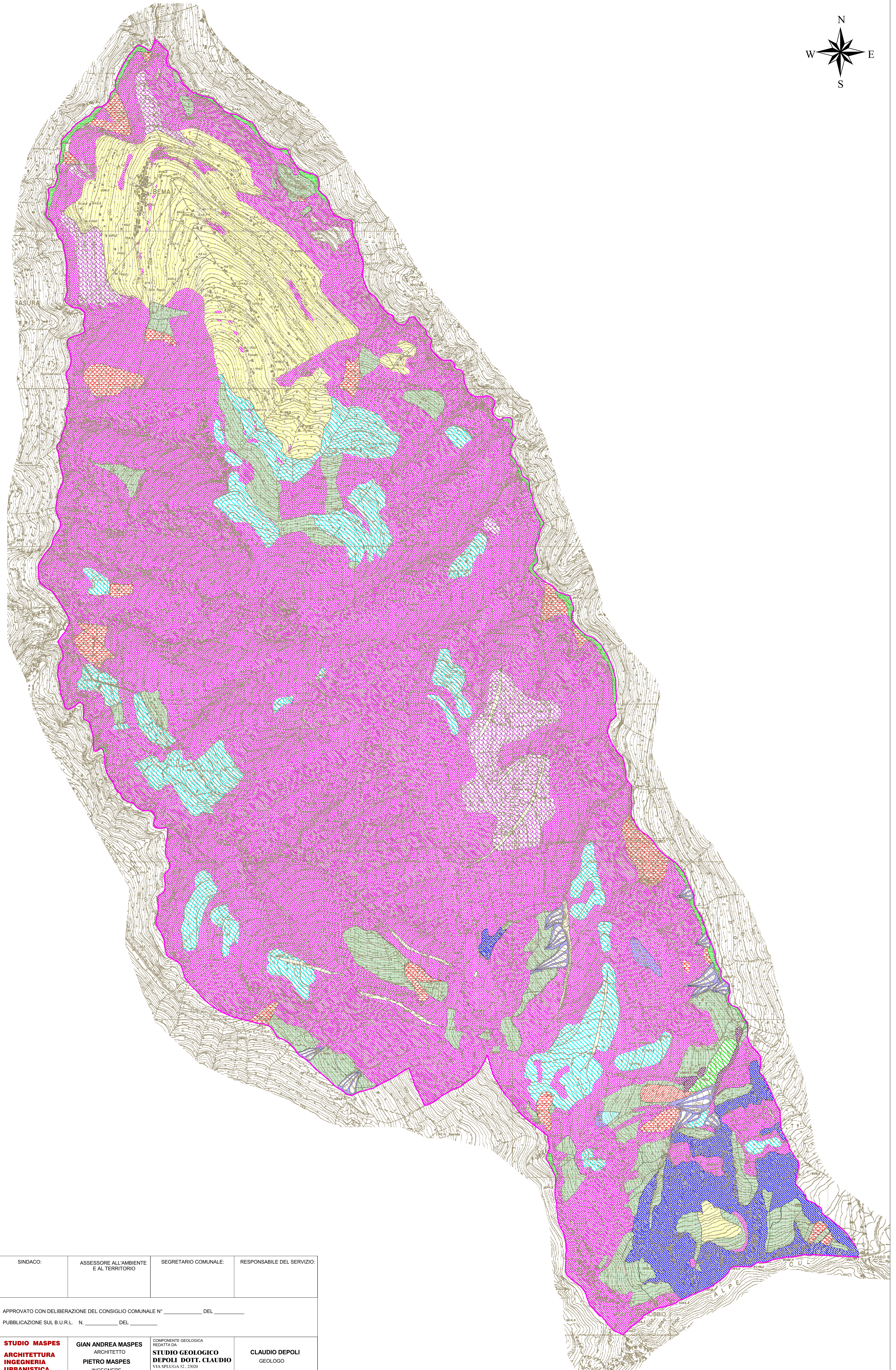
CLASSIFICAZIONE GEOLOGICA

SUBSTRATO LAPIDEO

- Filladi
- Gneiss
- Rocce ignee acide
- Micascisti
- Dolomie

DEPOSITI SUPERFICIALI

- Alluvione attuale
- Alluvione antica terrazzata
- Conoidi
- Detrito colonizzato
- Detrito non colonizzato
- Detrito parzialmente colonizzato
- Deposito eluvio-colluviale (formato da gneiss)
- Deposito eluvio-colluviale (formato da micascisti)
- Deposito eluviale (formato da filladi)
- Deposito eluviale (formato da gneiss)
- Deposito morenico
- Detrito antropico



COMUNE DI BEMA
 PROVINCIA DI SONDRIO

PGT

SINDACO: _____ ASSESSORE ALL'AMBIENTE E AL TERRITORIO _____ SEGRETARIO COMUNALE: _____ RESPONSABILE DEL SERVIZIO: _____

TAVOLA:
1 GEO

APPROVATO CON DELIBERAZIONE DEL CONSIGLIO COMUNALE N° _____ DEL _____
 PUBBLICAZIONE SUL B.U.R.L. N. _____ DEL _____

SCALA: 1:10.000
 DATA: FEBBRAIO 2012

<p>STUDIO MASPES ARCHITETTURA INGEGNERIA URBANISTICA</p>	<p>GIAN ANDREA MASPES ARCHITETTO PIETRO MASPES INGEGNERE</p>	<p>COMPONENTE GEOLOGICA REDATTA DA: STUDIO GEOLOGICO DEPOLI DOT. CLAUDIO VIA SPLEUGA 52, 23020 SAN CASSIANO VALCHIAVENNA (SO)</p>	<p>CLAUDIO DEPOLI GEOLOGO</p>
--	---	---	---

DOCUMENTO DI PIANO
 CARTA DEGLI ELEMENTI GEOLOGICI



DEPOLI DOT. CLAUDIO
 GEOLOGO
 23020 PIAZZA S. CASSIANO,
 PIAZZA CAMPARELLI, 2/A
 0343 - 20052