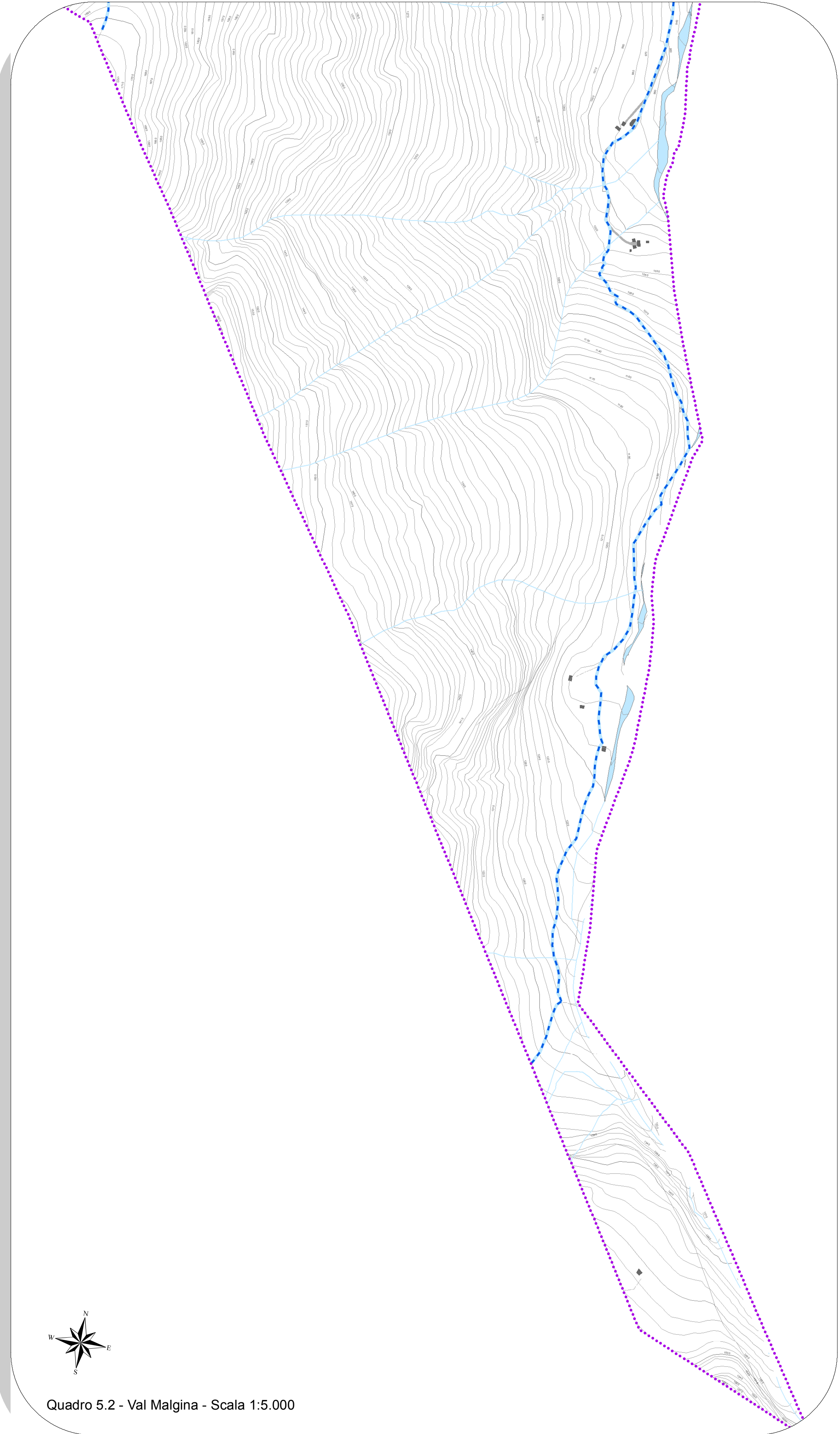


- Attrezzature collettive**
- Municipio di Castello dell'Acqua
  - Uffici postali
  - Ambulatorio medico
  - Farmacia
  - Centro diurno per anziani
  - Cineteca biblioteca internet point
- Attrezzature religiose e tecnologiche**
- Centralina sull'acquedotto comunale
  - Centrale idroelettrica
  - Cimitero
  - Chiesa
- Verde e sport**
- Percorso surviving
  - Piste slittino
  - Cannottaggio
  - Area di sosta
  - Campo da calcio
- Altri servizi**
- Casera Maddalena - latteria e sede del consorzio
  - Associazioni alpini, consorzio alpe piazzola alpe caronella
  - Raccolta differenziata
  - Piazzola rifiuti ingombranti
  - Fermata Bus
  - Bivacchi
  - Agriturismo
  - Torre
  - Pile mulini



Quadro 5.2 - Val Malgina - Scala 1:5.000

- LEGENDA**
- Confine comunale
  - Aree ad intervento edilizio diretto convenzionato
  - Tessuto consolidato**
  - Nuclii di antica formazione
  - Tessuto consolidato residenziale
  - Tessuto consolidato produttivo

- Nta PTCP Art. 50 - Infrastrutture stradali**
- Nuovi tracciati della S.S. 38 - fuori terra
  - Nuovi tracciati della S.S. 38 - in galleria
- Mobilità pedonale**
- Attraversamenti pedonali
  - Marciaipiedi esistenti
  - Marciaipiedi in progetto

- Rete dei sentieri e piste ciclabili**
- Sentiero Valtellina
  - Sentiero botanico
  - Sentiero etnografico
  - Tracciati escursionistici

- Perimetro servizi attrezzature religiose e sportive**
- Attrezzature di interesse comune**
- Attrezzature collettive
  - Attrezzature religiose
  - Attrezzature sportive
- Attrezzature tecnologiche**
- Attrezzature tecnologiche
  - Cimitero

- Mobilità e verde**
- Parcheggio pubblico
  - Parcheggio privato
  - Aree per la mobilità pedonale e non
  - Aree per la mobilità veicolare
  - Verde pubblico attrezzato
  - Verde a parco

SINDACO	ASSESSORE ALL'AMBIENTE E AL TERRITORIO	SEGRETARIO COMUNALE	RESPONSABILE DEL SERVIZIO	
APPROVATO CON DELIBERAZIONE DEL CONSIGLIO COMUNALE N° _____ DEL _____ PUBBLICAZIONE SUL B.U.R.L. N. _____ DEL _____				
<b>STUDIO MASPES</b> ARCHITETTURA INGEGNERIA URBANISTICA		Via Alessi, 12 - Sondrio Tel. 0342 616 100 Fax 0342 571 031 e-mail: info@studiomaspes.it www.studioiomaspes.it	<b>GIAN ANDREA MASPES</b> ARCHITETTO	<b>PIETRO MASPES</b> INGEGNERE

**COMUNE DI CASTELLO DELL'ACQUA**  
PROVINCIA DI SONDRIO

**PIANO DEI SERVIZI**

ARGOMENTO TAVOLA:  
ATTREZZATURE PUBBLICHE E D'INTERESSE GENERALE

**PGT**

TAVOLA: **S.01**

QUADRO: 5.1 - 5.2

SCALA: 1:5.000

DATA: LUGLIO 2010  
AGG. OTTOBRE 2011