



COMUNE DI CERCINO







# PIANO DI GOVERNO DEL TERRITORIO

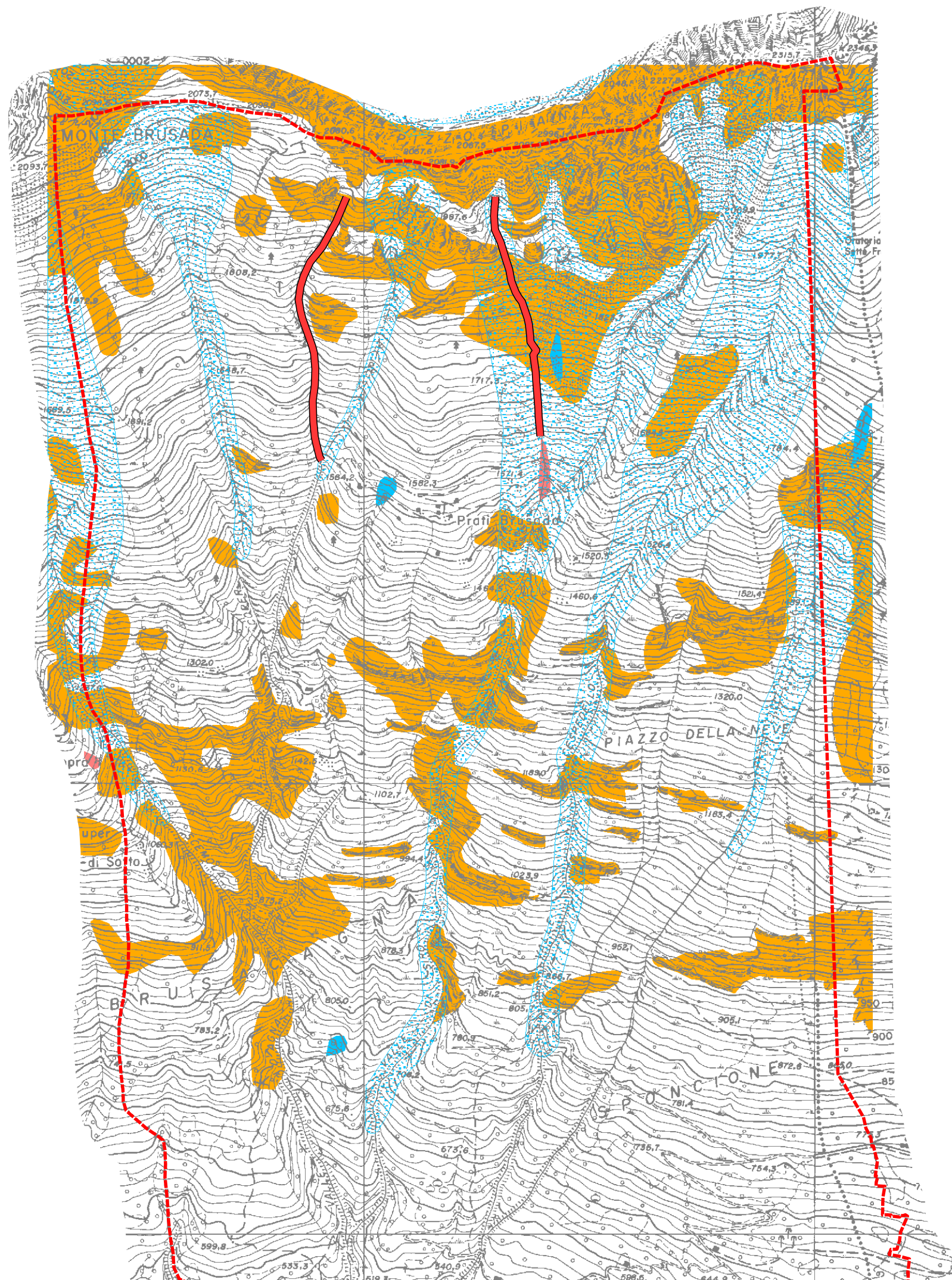
COMPONENTE GEOLOGIA IDROGEOLOGICA  
E SISMICA DEL PGT in attuazione  
dell'art. 57 della L.R. 11 marzo 2005 N.12

CARTA DI SINTESI

SCALA 1:10.000

## Legenda

-  confine comunale
-  Aree di frana attiva
-  Aree di frana quiescente
-  Aree di percorsi potenziali di colate di detrito e terreno
-  Aree a franosità superficiale attiva diffusa
-  Aree interessate da valanghe o potenzialmente tali



Via Gavazzeni, 6 23100 SONDRIO  
tel e fax 0342214938 cell 3474325678  
e-mail maurizio@geologoazzola.it

geologo Maurizio Azzola

STUDIO DI GEOLOGIA APPLICATA