

**PERICOLOSITA' PER INSTABILITA' DEI VERSANTI**

- 1a aree soggette a lieve instabilità del pendio e/o fenomeni localizzati (smottamenti, soliflusso, decorticamenti superficiali, cedimenti)
- 1b aree soggette a crolli di massi
- 1c aree in erosione accelerata
- 1d aree in frana attiva (scivolamenti e colate)
- 1e aree di frana quiescente (scivolamenti e colate)
- 1f aree di frana stabilizzata
- 1g aree a pericolosità potenziale per crolli a causa della presenza di pareti in roccia
- 1h aree di conoide attiva non protette
- 1i aree di conoide parzialmente protette
- 1l aree di conoide protette
- 1m aree interessate da valanghe rilevate
- 1n aree a pericolosità potenziale legata a scaricamenti o valanghe localizzate

**PERICOLOSITA' PER VULNERABILITA' IDROGEOLOGICA**

- aree di tutela assoluta di captazioni ad uso idropotabile
- ◁ aree di rispetto di captazioni ad uso idropotabile
- 2a aree a bassa soggiacenza della falda

**PERICOLOSITA' DA DINAMICA IDRAULICA**

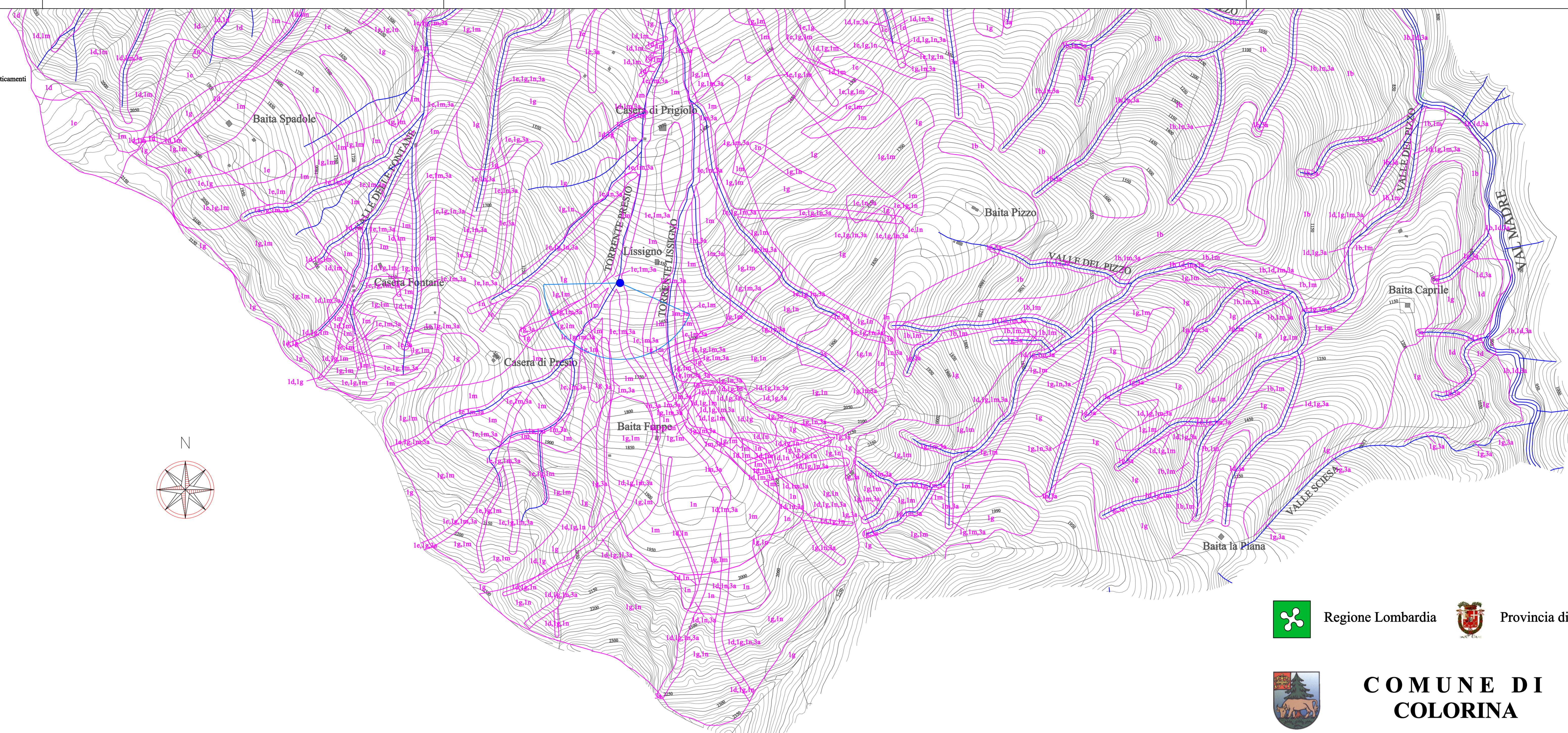
- 3a aree di pertinenza dei corsi d'acqua superficiali
  - 3b aree interessabili da fenomeni di erosione e/o non idoneamente protette da opere di difesa
  - 3c aree a pericolosità elevata di esondazione
  - 3d aree allagate in occasione di eventi meteorici eccezionali o allagabili con minore frequenza e/o con modesti valori di velocità e altezza d'acqua
  - 3e aree protette da interventi di difesa correttamente progettati e realizzati e/o in buono stato di manutenzione
  - 3f aree sovralluvionate
- limite tra la fascia fluviale A e la fascia fluviale B del PAI  
--- limite tra la fascia fluviale B e la fascia fluviale C del PAI  
--- limite esterno della fascia fluviale C del PAI  
--- limite di progetto tra la fascia fluviale B e la fascia C del PAI

**PERICOLOSITA' PER SCADENTI CARATTERI GEOTECNICI**

- 4a aree di possibili ristagni d'acqua, torbose e/o paludose
- PERICOLOSITA' DA MODIFICAZIONI ANTROPICHE**
- 5a occlusioni d'alveo, tombinature
  - 5b alveo coperto o intubato
  - 5c alveo incanalato

**FATTORI DI MITIGAZIONE DELLA PERICOLOSITA'**

- 6a rete adossata
- 6b rete paramassi
- 6c palificata, gabbioni in pietra
- 6d consolidamento
- 6e briglia, soglia, derivazioni
- 6f muri spondali
- 6g alveo con opere di regimazione idraulica



**PIZZO DI PRESIO**

Regione Lombardia
 Provincia di Sondrio

**COMUNE DI COLORINA**

Definizione della componente geologica, idrogeologica e sismica del **Piano di Governo del Territorio**, in attuazione dell'art. 57 comma 1 della L.R. 11 marzo 2005 n° 12

**AGGIORNAMENTO DELLA COMPONENTE GEOLOGICA, IDROGEOLOGICA E SISMICA**  
Documento di Piano

OGGETTO: <b>CARTA DI SINTESI O DELLA PERICOLOSITA' GEOLOGICA</b>	ALLEGATO: <b>4b</b>	DATA: <b>Maggio 2011</b>
	SCALA: <b>1:4.000</b>	AGGIORNAMENTO: <b>Sett. 2012</b>

**Dott. Geol. FABRIZIO BIGIOLLI**  
 Sede Via Valeriana, 99 - 23016 CERCINO (SO)  
 Tel. 0342 680 651  
 Fax 0342 680 651  
 Mobile 339 60 96 386  
 E mail info@bigioli.it

Con la collaborazione del Dott. Geol. Dennis Bonetti