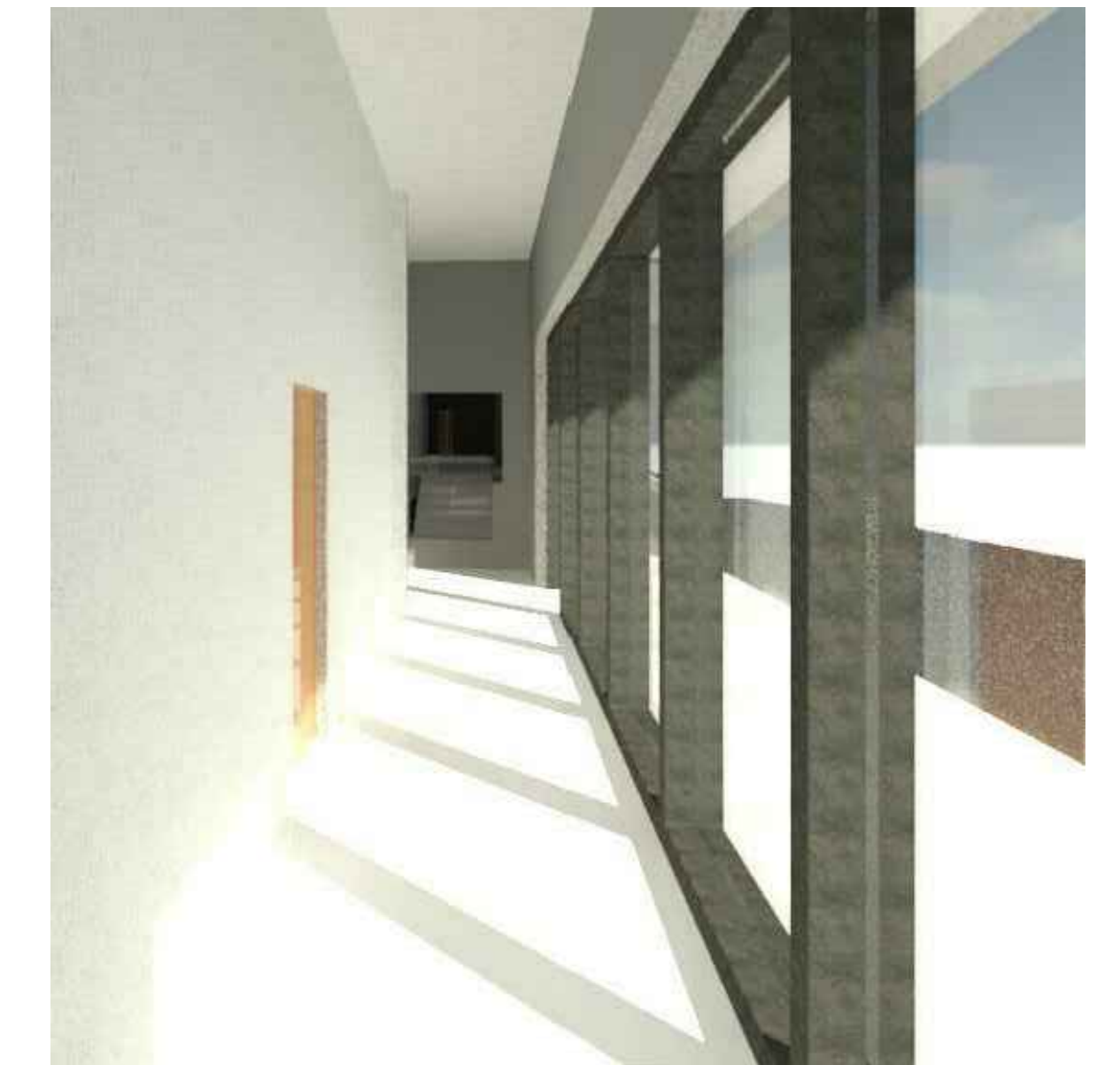


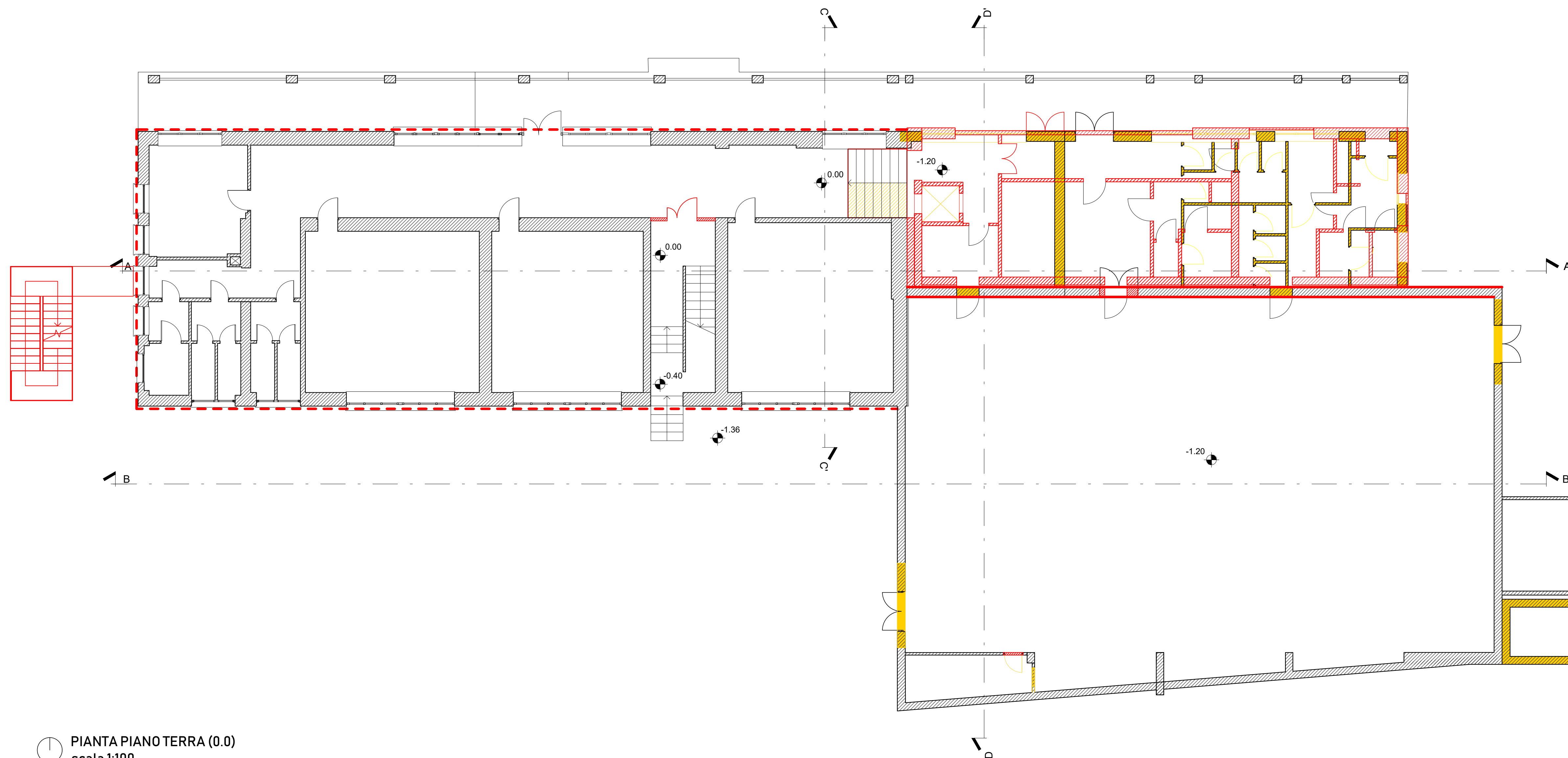
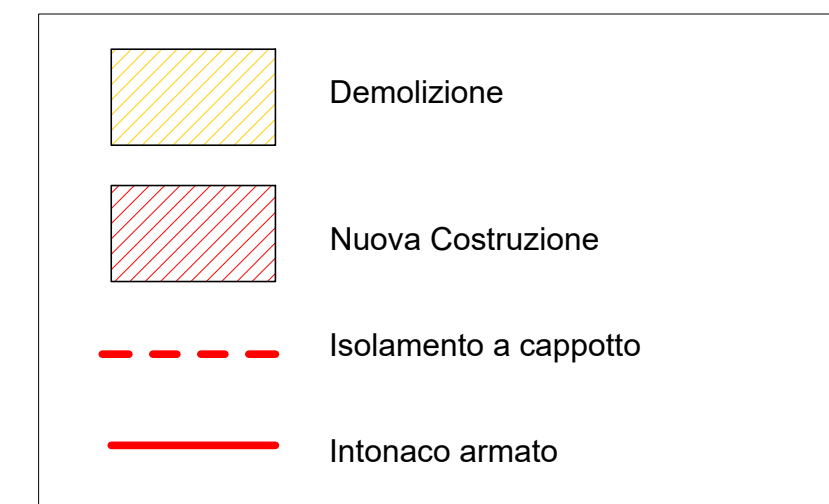
PIANTA PIANO INTERRATO (- 3.4)
scala 1:100



CORPO B - PALESTRA
Vista interna



CORPO C - CORRIDOIO
Vista interna



PIANTA PIANO TERRA (0.0)
scala 1:100

COMUNE DI COSIO VALTELLINO
Provincia di Sondrio
P.zza S. Ambrogio n. 21 - 23013 - Cosio Valtellino

*INTERVENTO DI ADEGUAMENTO SISMICO E RIQUALIFICAZIONE
DEL COMPLESSO SCOLASTICO DI COSIO
CIG: 7721132FAD*
PROGETTO ESECUTIVO

ARCHITETTONICO		ELABORATO:	
COMPARATIVA: PIANTE PIANO SEMINTERRATO E PIANO TERRA		E-CE006	
		SCALA: 1:100	
AGGIORNAMENTO: REV.00 26.09.2019 REV.01 30.11.2019	N° PRATICA: 2019.03	FILE: 2019.03_ese_AR05_REV01.dwg	DATA: 30 novembre 2019
SERVIZIO LAVORI PUBBLICI E TERRITORIO		RAGGRUPPAMENTO TEMPORANEO DI PROFESSIONISTI:	
R.U.P. (Responsabile del Servizio): DOTT. PIERGIORGIO MARTINELLI		MIGLIORE STASS - Studi Associati (Prof. Ing. Mario Rosario Migliore, Arch. Anna Paola Migliore, Ing. Stefano Ciaramella) - Capogruppo Napoli - Via Nuova Calabria 40, cap. 80126 - tel. 081 627768	
		ARCH. RAFFAELLA CUSANO	
		ING. DOMENICO GRECO	
		CONSULENTE: AECODE S.R.L. (Modellazione BIM)	