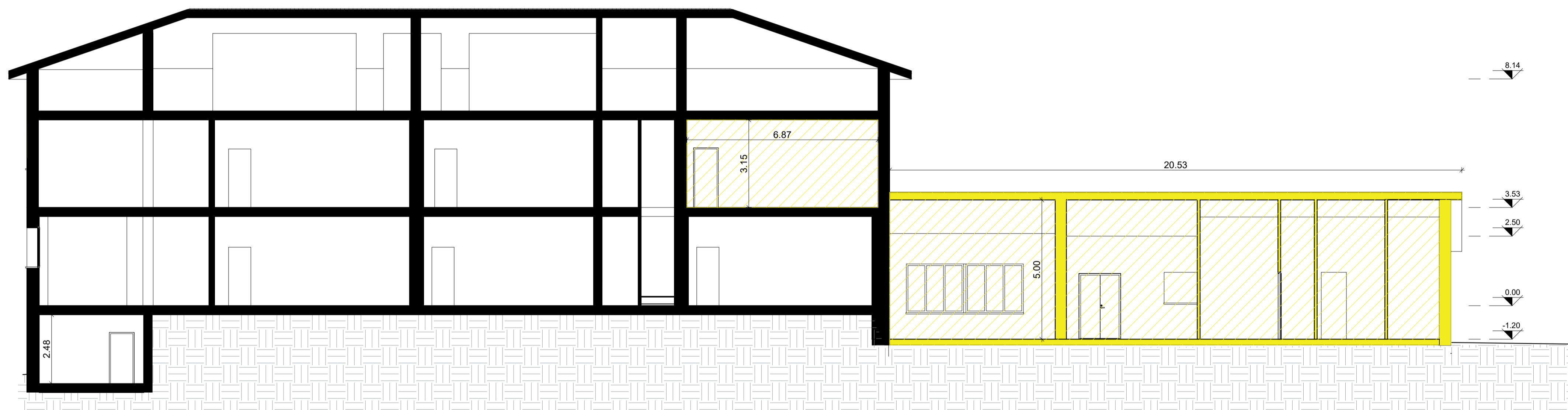
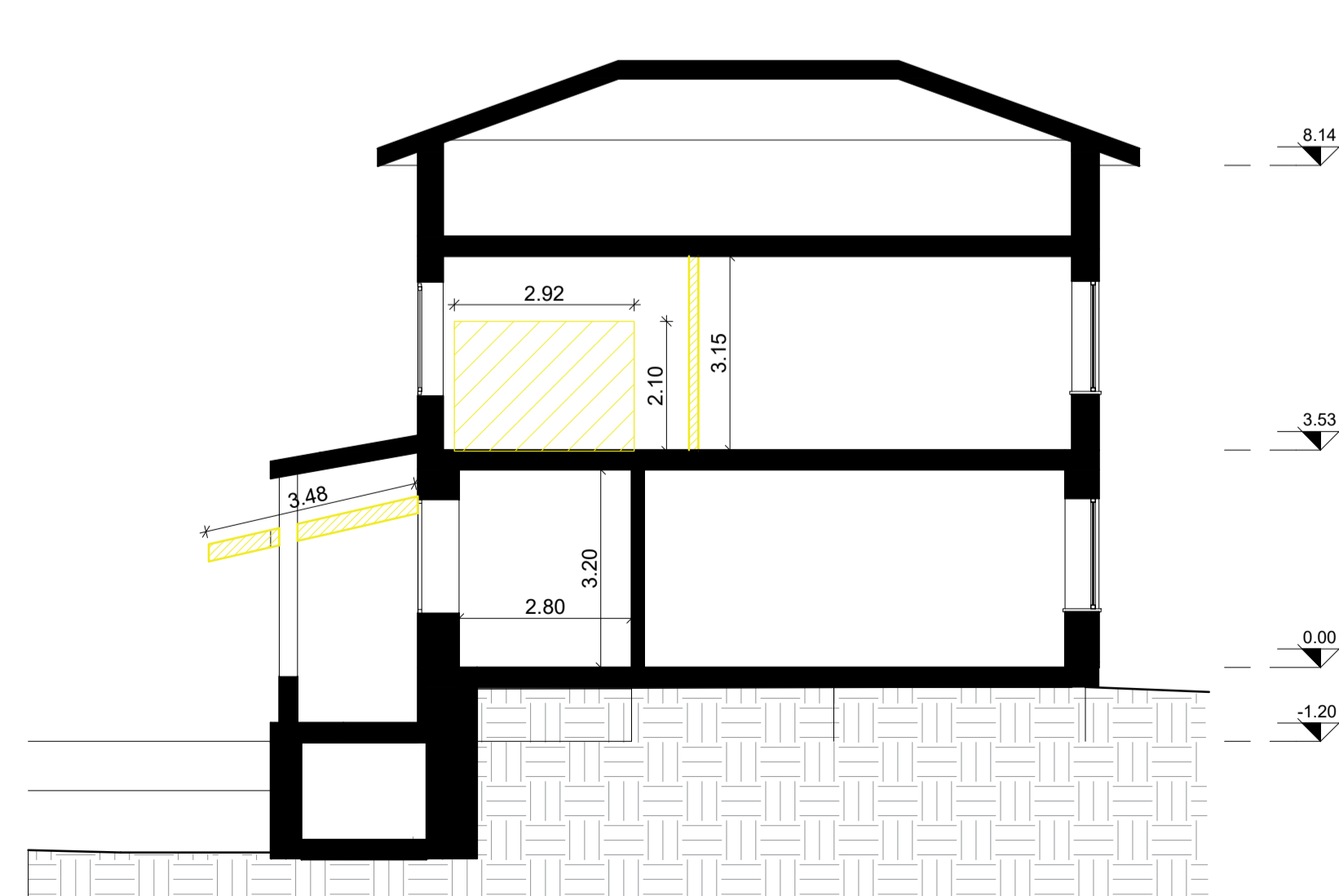


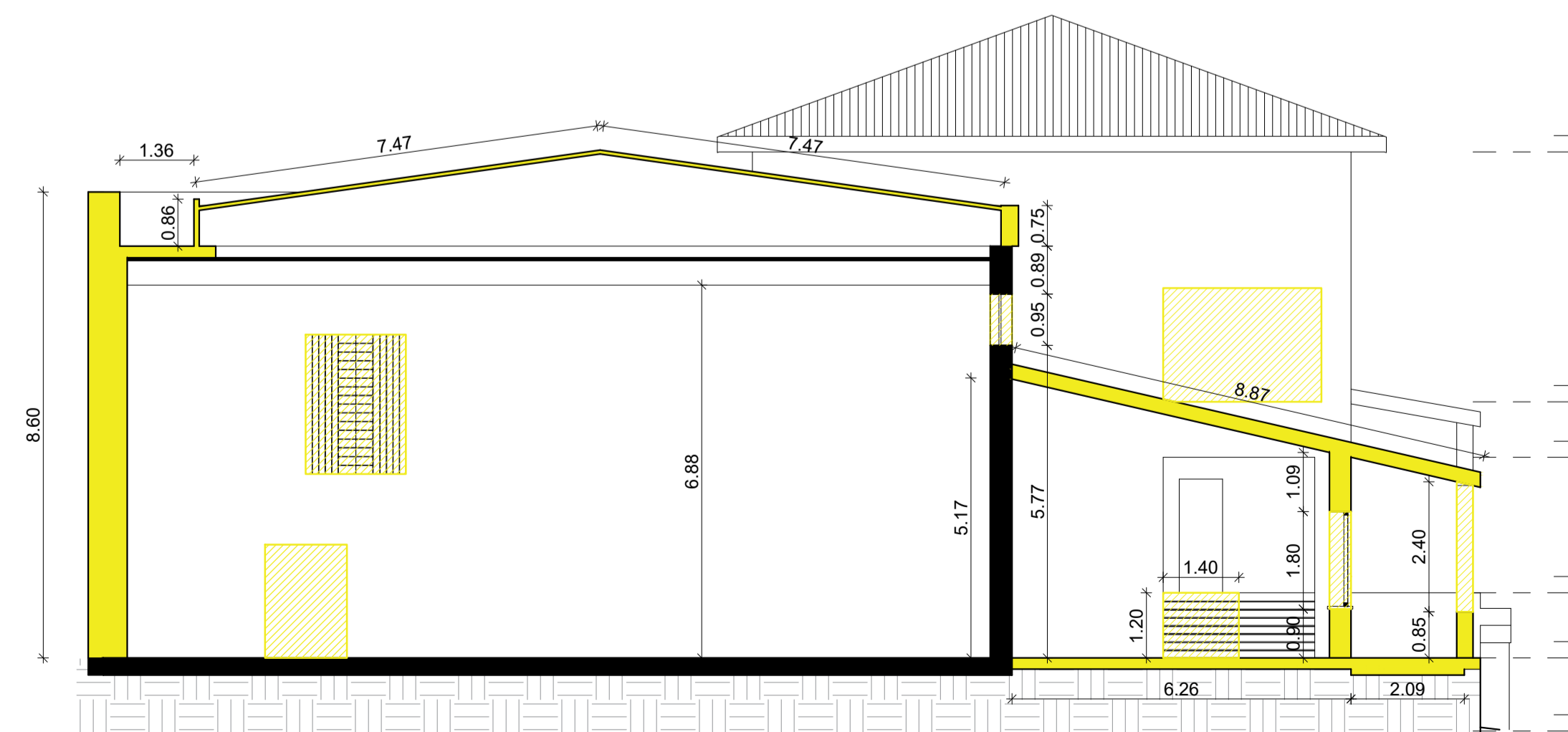
SEZIONE AA'
scala 1:100



SEZIONE BB'
scala 1:100



SEZIONE CC'
scala 1:100



SEZIONE DD'
scala 1:100

NOTE GENERALI

- Il livello ±000 corrisponde alla quota finita del pavimento finito del piano terra del corpo A
- Le misure sono espresse in cm, salvo diversa indicazione.
- Per individuare tipologia e posizione delle forometrie impiantistiche fare riferimento agli elaborati del progetto impiantistico.
- Per le specifiche dei materiali e modalità di posa fare riferimento al capitolato tecnico d'appalto.
- La scelta dei colori dovrà essere approvata dalla D.L. sulla base di appositi campioni.

PRESCRIZIONI

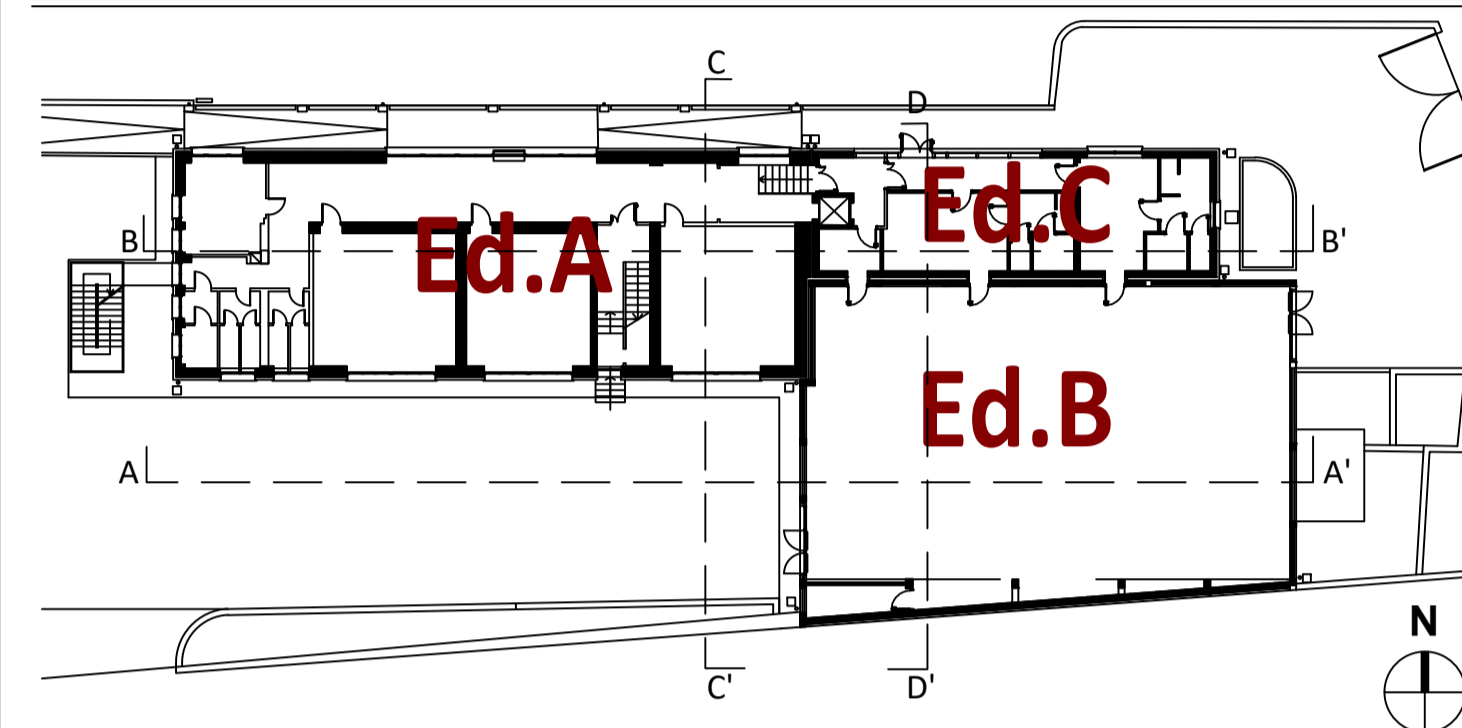
- Il presente disegno deve essere interpretato insieme a tutti gli altri elaborati grafici facenti parte del progetto.
- Le misure devono essere verificate dalla ditta esecutrice in cantiere e, in ogni caso, qualsiasi variazione dovrà essere comunicata alla D.L.

RIFERIMENTI

Per le finiture, per le stratigrafie dei tamponamenti esterni, dei divisori interni, di pavimenti e solai, per le tipologie di serramenti esterni ed interni e dettagli costruttivi, fare riferimento ai seguenti elaborati:

- per le FINITURE E I RIFERIMENTI A STRATIGRAFIE E ABACHI, vedi Tavv. E-CE019; E-CE020; E-CE021
- per l'ABACO DEI MURI E DEI SOLAI vedi Tav. E-CE023
- per gli ABACHI DEI SERRAMENTI vedi Tavv. E-CE024; E-CE025
- per i DETTAGLI COSTRUTTIVI vedi Tav. E-CE026

PIANTA CHIAVE - PIANO TERRA



Demolizione

COMUNE DI COSIO VALTELLINO

Provincia di Sondrio

P.zza S. Ambrogio n. 21 - 23013 - Cosio Valtellino

INTERVENTO DI ADEGUAMENTO SISMICO E RIQUALIFICAZIONE
DEL COMPLESSO SCOLASTICO DI COSIO
CIG: 7721132FAD

PROGETTO ESECUTIVO



ARCHITETTONICO

ELABORATO:

DEMOLIZIONI: SEZIONI QUOTATE

E-CE011

SCALA: 1:100

AGGIORNAMENTO: REV.00 26.09.2019 REV.01 30.11.2019	N° PRATICA: 2019.03	FILE: 2019.03_ESE_AR11_REV01.dwg	DATA: 30 novembre 2019
--	------------------------	-------------------------------------	---------------------------

SERVIZIO LAVORI PUBBLICI E TERRITORIO	RAGGRUPPAMENTO TEMPORANEO DI PROFESSIONISTI:
R.U.P. (Responsabile del Servizio): DOTT. PIERGIORGIO MARTINELLI	MIGLIORE STASS - Studi Associati (Prof. Ing. Mario Rosario Migliore, Arch. Anna Paola Migliore, Ing. Stefano Ciaramella) - Capogruppo Napoli - Via Nuova Cinthia 40, cap. 80126 - tel. 081/627768
	ARCH. RAFFAELLA CUSANO
	ING. DOMENICO GRECO
	CONSULENTE: AECODE S.R.L. (Modellazione BIM)