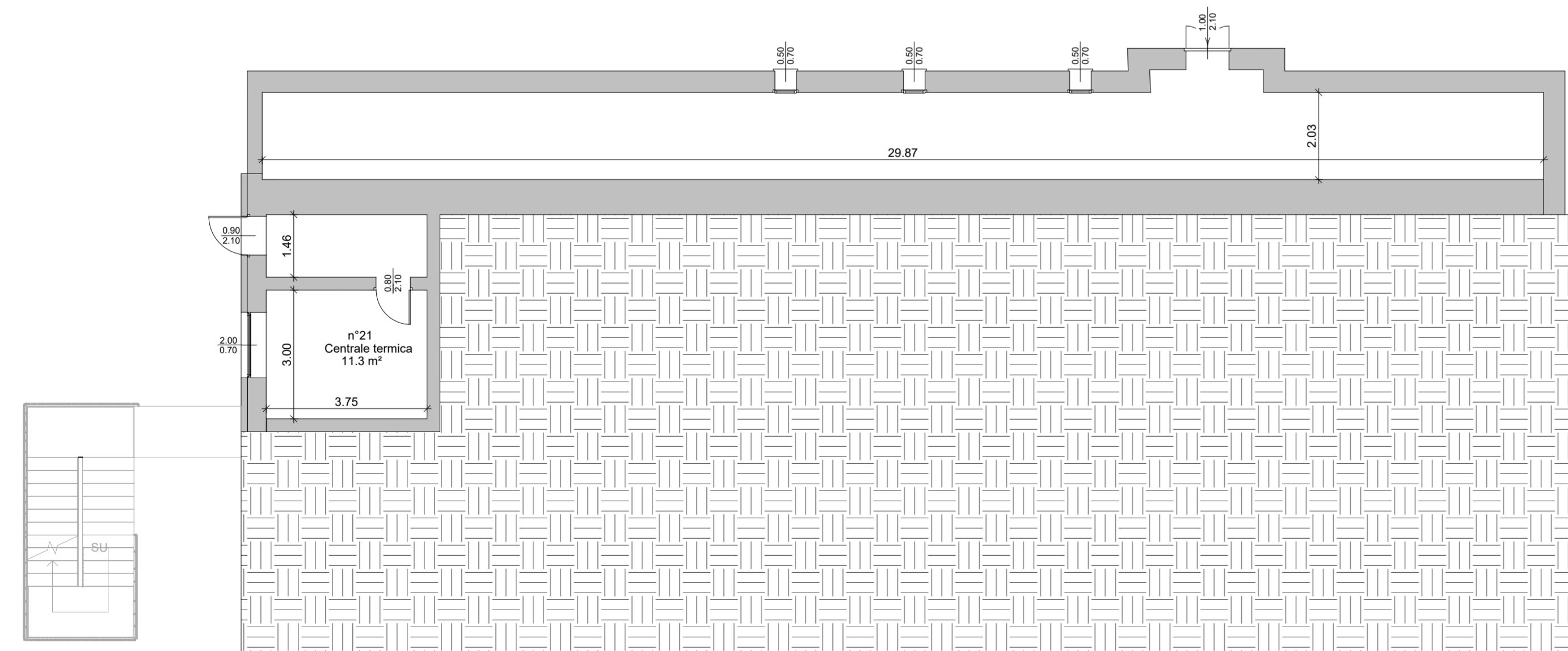


PIANTA PIANO TERRA (0.00)
scala 1:100



PIANTA PIANO INTERRATO (-3.40)
scala 1:100

	N°	DESTINAZIONE D'USO	SUPERFICIE	ALTEZZA	VOLUME	SUPERFICIE ILLUMINANTE	SUPERFICIE AERANTE	RAPPORTO AERO ILLUMINANTE	SUP. MINIMA AERO ILLUMINANTE VERIFICA	
Edificio C	001	CONNETTIVO	16,80 m²	3,20 m	53,8 m³	22,50 m²	22,50 m²	-	-	
	002	CONNETTIVO	7,50 m²	3,20 m	24,0 m³	4,80 m²	4,80 m²	-	-	
	003	DEPOSITO	6,40 m²	3,20 m	20,5 m³	-	-	-	-	
	004	SPOGLIATOIO	22,90 m²	3,20 m	73,3 m³	(*)	(*)	(*)	(*)	
	005	BAGNO	12,00 m²	2,70 m	32,4 m³	(*)	(*)	(*)	(*)	
	006	SPOGLIATOIO	20,00 m²	3,20 m	64,0 m³	3,38 m²	3,38 m²	1/8	2,5 m²	
	007	BAGNO	15,80 m²	2,70 m	42,7 m³	1,7 m² (*)	1,7 m² (*)	1/8	2 m² (*)	
PIANO TERRA	Ed. B	008	PALESTRA	351,60 m²	7,00 m	2 461,2 m³	61,64 m²	45,64 m²	1/8	44,0 m²
		009	CONNETTIVO	89,70 m²	3,15 m	282,6 m³	19,19 m²	19,19 m²	1/8	0,9 m²
	Edificio A	010	AULA	45,30 m²	3,15 m	142,7 m³	8,00 m²	8,00 m²	1/8	5,7 m²
		011	AULA	39,50 m²	3,15 m	124,4 m³	8,00 m²	8,00 m²	1/8	4,9 m²
		012	AULA	45,30 m²	3,15 m	142,7 m³	8,00 m²	8,00 m²	1/8	5,7 m²
		013	AULA PROFESSORI	17,30 m²	3,15 m	54,5 m³	7,77 m²	7,77 m²	1/8	2,2 m²
		014	BAGNO	7,10 m²	3,15 m	22,4 m³	3,15 m²	3,15 m²	1/8	0,9 m²
		015	BAGNO	7,40 m²	3,15 m	23,3 m³	3,15 m²	3,15 m²	1/8	0,9 m²
014	BAGNO	6,00 m²	3,15 m	18,9 m³	3,15 m²	3,15 m²	1/8	0,9 m²		

(*) Previsto impianto di estrazione

LEGENDA SIMBOLI

- COMPARTIMENTAZIONE REI
- PORTA REI
- QUOTA ALTIMETRICA
- QUOTA CONTROSOFFITTO
- Rif. Abaco Serramenti esterni F10
- Rif. Abaco Serramenti interni P01
- Largh. 0,90
- Altezza 2,10
- Rif. Abaco Muri esterni e solai D05
- Rif. Abaco Divisori interni D01

NOTE GENERALI

- Il livello ±000 corrisponde alla quota finita del pavimento finito del piano terra del corpo A
- Le misure sono espresse in cm, salvo diversa indicazione.
- Per individuare tipologia e posizione delle forometrie impiantistiche fare riferimento agli elaborati del progetto impiantistico.
- Per le specifiche dei materiali e modalità di posa fare riferimento al capitolato tecnico d'appalto.
- La scelta dei colori dovrà essere approvata dalla D.L. sulla base di appositi campioni.

PRESCRIZIONI

- Il presente disegno deve essere interpretato insieme a tutti gli altri elaborati grafici facenti parte del progetto.
- Le misure devono essere verificate dalla ditta esecutrice in cantiere e, in ogni caso, qualsiasi variazione dovrà essere comunicata alla D.L.

RIFERIMENTI

- Per le finiture, per le stratigrafie dei tamponamenti esterni, dei divisori interni, di pavimenti e solai, per le tipologie di serramenti esterni ed interni e dettagli costruttivi, fare riferimento ai seguenti elaborati:
- per le FINITURE E I RIFERIMENTI A STRATIGRAFIE E ABACHI, vedi Tavv. E-CE019; E-CE020; E-CE021
- per l'ABACO DEI MURI E DEI SOLAI vedi Tav. E-CE023
- per gli ABACHI DEI SERRAMENTI vedi Tavv. E-CE024; E-CE025
- per i DETTAGLI COSTRUTTIVI vedi Tav. E-CE026

PIANTA CHIAVE - PIANO TERRA



COMUNE DI COSIO VALTELLINO
Provincia di Sondrio
P.zza S. Ambrogio n. 21 - 23013 - Cosio Valtellino

INTERVENTO DI ADEGUAMENTO SISMICO E RIQUALIFICAZIONE
DEL COMPLESSO SCOLASTICO DI COSIO
CIG: 7721132FAD

PROGETTO ESECUTIVO



ARCHITETTONICO

ELABORATO: **E-CE012**

SCALA: 1:100

PROGETTO: PIANA PIANO SEMINTERRATO E PIANO TERRA

AGGIORNAMENTO: REV.00 26.09.2019 REV.01 30.11.2019

N° PRATICA: 2019.03

FILE: 2019_03_ESE_AR12_REV01.dwg

DATA: 30 novembre 2019

SERVIZIO LAVORI PUBBLICI E TERRITORIO

RAGGRUPPAMENTO TEMPORANEO DI PROFESSIONISTI:

R.U.P. (Responsabile del Servizio):
DOTT. PIERGIORGIO MARTINELLI

MIGLIORE STASS - Studi Associati
(Prof. Ing. Mario Rosato Miglio, Arch. Anna Paola Miglio, Ing. Stefano Caramella) - Capogruppo
Napoli - Via Nuova Cirilia 40, cap. 80126 - tel. 081/627768

ARCH. RAFFAELLA CUSANO

ING. DOMENICO GRECO

CONSULENTE:
AECODE S.R.L. (Modellazione BIM)