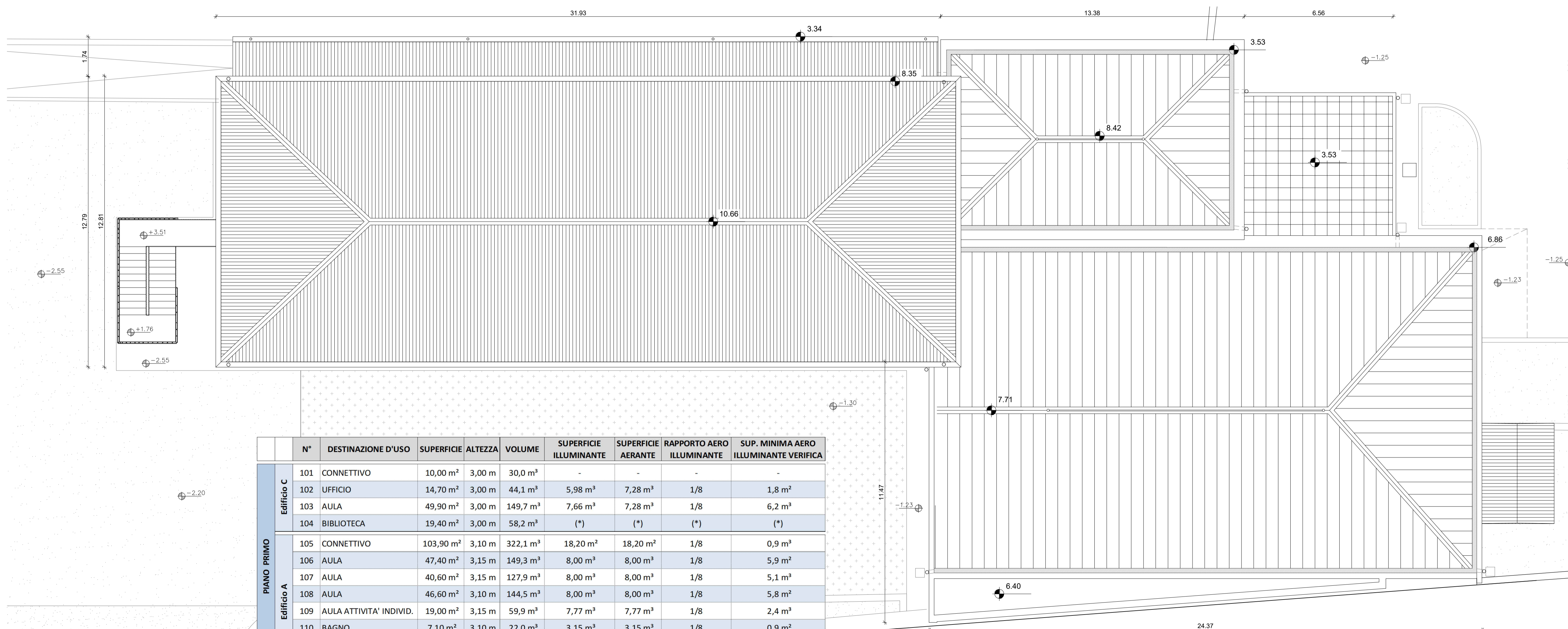


PIANTA PIANO PRIMO (+3.5)  
scala 1:100

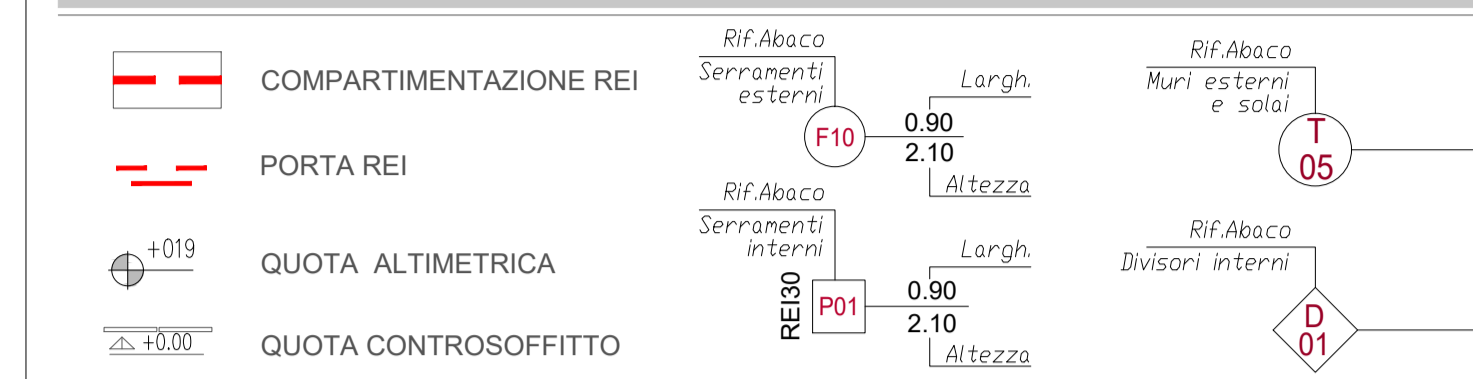


PIANTA COPERTURE  
scala 1:100

	N°	DESTINAZIONE D'USO	SUPERFICIE	ALTEZZA	VOLUME	SUPERFICIE ILLUMINANTE	SUPERFICIE AERANTE	RAPPORTO AERO ILLUMINANTE	SUP. MINIMA AERO ILLUMINANTE VERIFICA
Edificio C	101	CONNETTIVO	10,00 m <sup>2</sup>	3,00 m	30,0 m <sup>3</sup>	-	-	-	-
	102	UFFICIO	14,70 m <sup>2</sup>	3,00 m	44,1 m <sup>3</sup>	5,98 m <sup>2</sup>	7,28 m <sup>2</sup>	1/8	1,8 m <sup>2</sup>
	103	AULA	49,90 m <sup>2</sup>	3,00 m	149,7 m <sup>3</sup>	7,66 m <sup>2</sup>	7,28 m <sup>2</sup>	1/8	6,2 m <sup>2</sup>
	104	BIBLIOTECA	19,40 m <sup>2</sup>	3,00 m	58,2 m <sup>3</sup>	(*)	(*)	(*)	(*)
PIANO PRIMO	105	CONNETTIVO	103,90 m <sup>2</sup>	3,10 m	322,1 m <sup>3</sup>	18,20 m <sup>2</sup>	18,20 m <sup>2</sup>	1/8	0,9 m <sup>3</sup>
	106	AULA	47,40 m <sup>2</sup>	3,15 m	149,3 m <sup>3</sup>	8,00 m <sup>2</sup>	8,00 m <sup>2</sup>	1/8	5,9 m <sup>2</sup>
	107	AULA	40,60 m <sup>2</sup>	3,15 m	127,9 m <sup>3</sup>	8,00 m <sup>2</sup>	8,00 m <sup>2</sup>	1/8	5,1 m <sup>3</sup>
	108	AULA	46,60 m <sup>2</sup>	3,10 m	144,5 m <sup>3</sup>	8,00 m <sup>2</sup>	8,00 m <sup>2</sup>	1/8	5,8 m <sup>2</sup>
	109	AULA ATTIVITA' INDIVID.	19,00 m <sup>2</sup>	3,15 m	59,9 m <sup>3</sup>	7,77 m <sup>2</sup>	7,77 m <sup>2</sup>	1/8	2,4 m <sup>3</sup>
	110	BAGNO	7,10 m <sup>2</sup>	3,10 m	22,0 m <sup>3</sup>	3,15 m <sup>2</sup>	3,15 m <sup>2</sup>	1/8	0,9 m <sup>2</sup>
	111	BAGNO	7,40 m <sup>2</sup>	3,10 m	22,9 m <sup>3</sup>	3,15 m <sup>2</sup>	3,15 m <sup>2</sup>	1/8	0,9 m <sup>3</sup>
	112	BAGNO	6,00 m <sup>2</sup>	3,15 m	18,9 m <sup>3</sup>	3,15 m <sup>2</sup>	3,15 m <sup>2</sup>	1/8	0,9 m <sup>3</sup>

(\*) Previsto impianto di estrazione

LEGENDA SIMBOLI



NOTE GENERALI

- Il livello ±000 corrisponde alla quota finita del pavimento finito del piano terra del corpo A
- Le misure sono espresse in cm, salvo diversa indicazione.
- Per individuare tipologia e posizione delle formetrie impiantistiche fare riferimento agli elaborati del progetto impiantistico.
- Per le specifiche dei materiali e modalità di posa fare riferimento al capitolato tecnico d'appalto.
- La scelta dei colori dovrà essere approvata dalla D.L. sulla base di appositi campioni.

PRESCRIZIONI

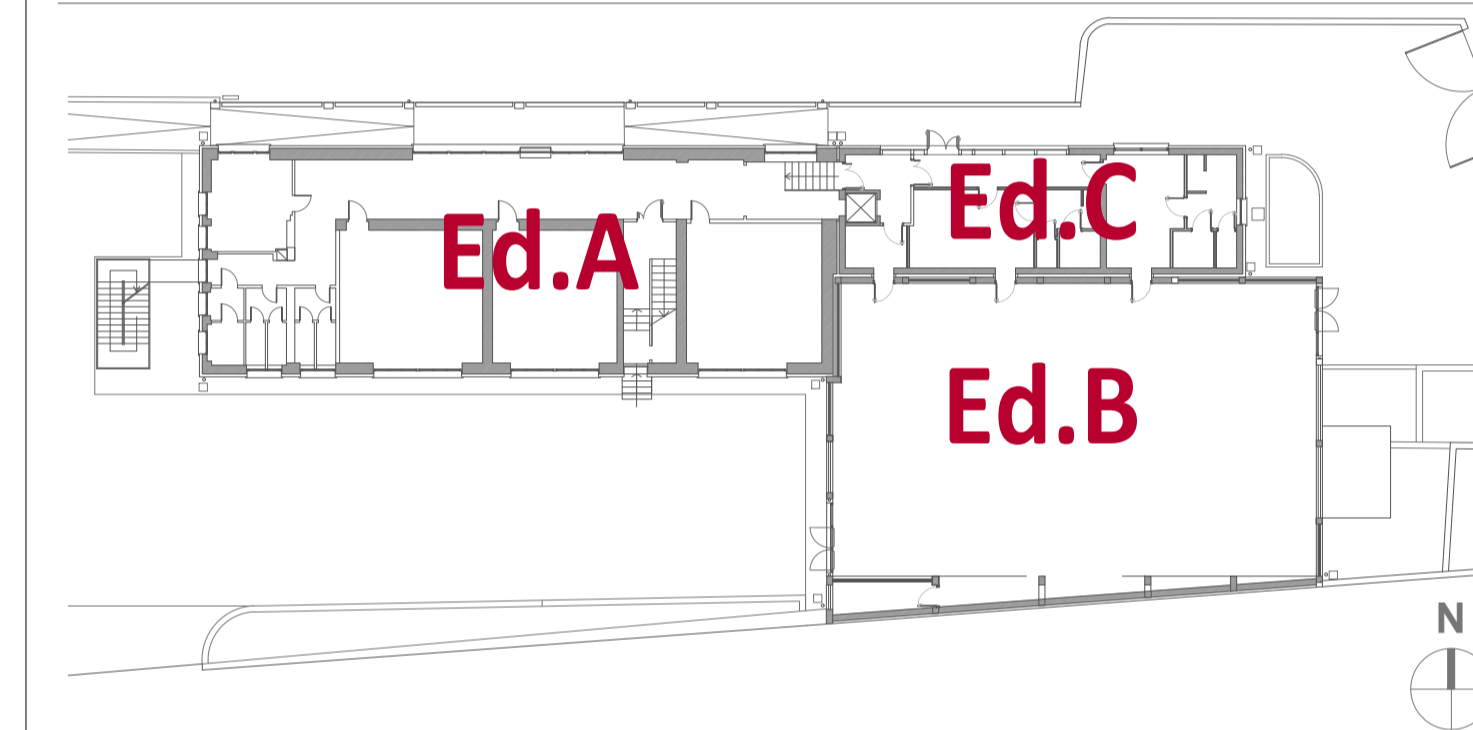
- Il presente disegno deve essere interpretato insieme a tutti gli altri elaborati grafici facenti parte del progetto.
- Le misure devono essere verificate dalla ditta esecutrice in cantiere e, in ogni caso, qualsiasi variazione dovrà essere comunicata alla D.L.

RIFERIMENTI

Per le finiture, per le stratigrafie dei tamponamenti esterni, dei divisori interni, di pavimenti e solai, per le tipologie di serramenti esterni ed interni e dettagli costruttivi, fare riferimento ai seguenti elaborati:

- per le FINITURE E I RIFERIMENTI A STRATIGRAFIE E ABACCHI, vedi Tavv. E-CE019; E-CE020; E-CE021
- per l'ABACO DEI MURI E DEI SOLAI vedi Tav. E-CE023
- per gli ABACCHI DEI SERRAMENTI vedi Tavv. E-CE024; E-CE025
- per i DETTAGLI COSTRUTTIVI vedi Tav. E-CE026

PIANTA CHIAVE - PIANO TERRA



COMUNE DI COSIO VALTELLINO

Provincia di Sondrio

P.zza S. Ambrogio n. 21 - 23013 - Cosio Valtellino

INTERVENTO DI ADEGUAMENTO SISMICO E RIQUALIFICAZIONE  
DEL COMPLESSO SCOLASTICO DI COSIO  
CIG: 7721132FAD

PROGETTO ESECUTIVO



ARCHITETTONICO

ELABORATO:

PROGETTO: PIANTE PIANO PRIMO E  
COPERTURE

**E-CE013**

SCALA: 1:100

AGGIORNAMENTO: REV.00 26.09.2019 REV.01 30.11.2019	N° PRATICA: 2019.03	FILE: 2019.03_ESE_AR13_REV01.dwg	DATA: 30 novembre 2019
--	------------------------	-------------------------------------	---------------------------

SERVIZIO LAVORI PUBBLICI E TERRITORIO

R.U.P. (Responsabile del Servizio):  
DOTT. PIERGIORGIO MARTINELLI

RAGGRUPPAMENTO TEMPORANEO DI  
PROFESSIONISTI:

MIGLIORE STASS - Studi Associati  
(Prof. Ing. Mario Romano Miglio; Arch. Anna Paola Miglio; Ing. Stefano Ciannella) - Capogruppo  
Napoli - Via Nuova Cattedra 40, cap. 80126 - tel. 081/627758

ARCH. RAFFAELLA CUSANO

ING. DOMENICO GRECO

CONSULENTE:  
AEOCODE S.R.L. (Modellazione BIM)