

PROGETTO - SISTEMAZIONI ESTERNE
PIANTA PIANO TERRA
SCALA 1:200



Dal PGT variante 2017 - Piano dei Servizi (PdS) - SN.01 - Norme tecniche di dimensionamento - Capo II, art. 14.1.3 - Attrezzature scolastiche

Superficie fondiaria (SF) = 2556 m²

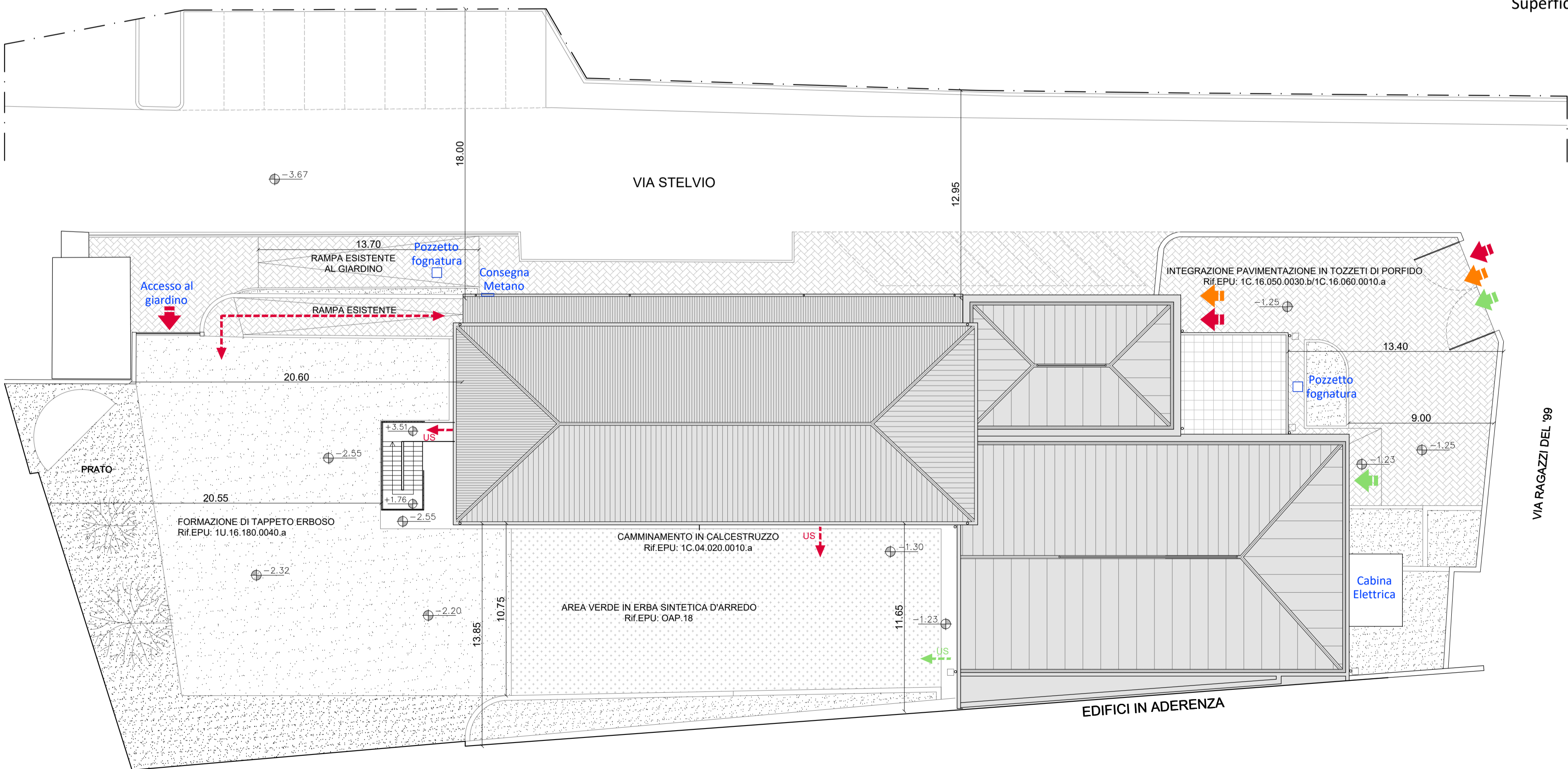
piano terra = 858 m²
piano primo = 342 m²

Superficie lorda di pavimento (SLP) = 1200 m²

Uf=SLP/SF = 0,6
SLP max= 2556*0,6 = 1534 m²

Ampliamento piano primo = 115 m²
Superficie lorda di pavimento di progetto (SLP) = 1315 m²

SLP di progetto 1315 m² < SLP max = 1534 m²



PROGETTO - SISTEMAZIONI ESTERNE
PIANTA PIANO COPERTURE
SCALA 1:200



NOTE GENERALI

- Il livello ±000 corrisponde alla quota finita del pavimento finito del piano terra del corpo A
- Le misure sono espresse in cm, salvo diversa indicazione.
- Per individuare tipologia e posizione delle forometrie impiantistiche fare riferimento agli elaborati del progetto impiantistico.
- Per le specifiche dei materiali e modalità di posa fare riferimento al capitolato tecnico d'appalto.
- La scelta dei colori dovrà essere approvata dalla D.L. sulla base di appositi campioni.

PRESCRIZIONI

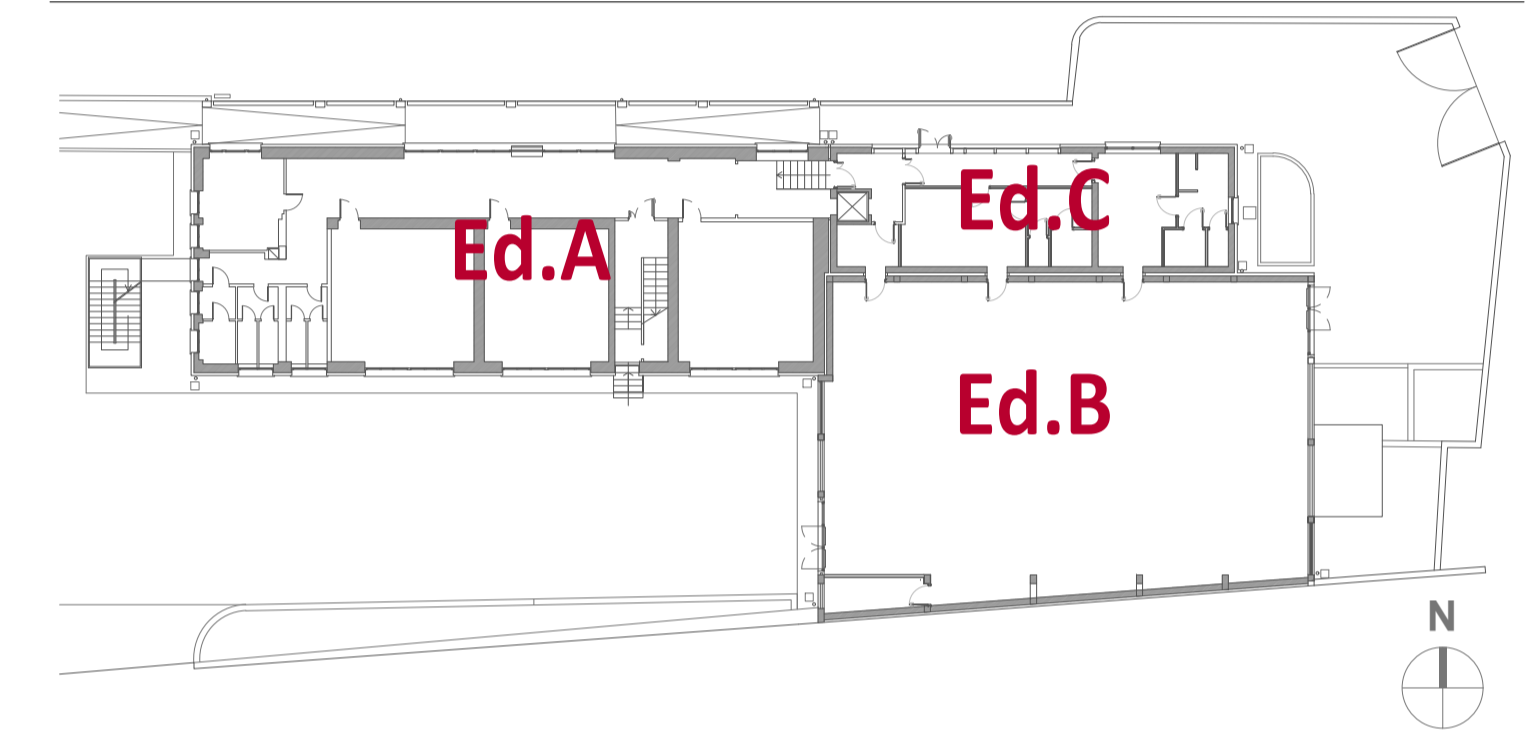
- Il presente disegno deve essere interpretato insieme a tutti gli altri elaborati grafici facenti parte del progetto.
- Le misure devono essere verificate dalla ditta esecutrice in cantiere e, in ogni caso, qualsiasi variazione dovrà essere comunicata alla D.L.

RIFERIMENTI

Per le finiture, per le stratigrafie dei tamponamenti esterni, dei divisori interni, di pavimenti e solai, per le tipologie di serramenti esterni ed interni e dettagli costruttivi, fare riferimento ai seguenti elaborati:

- per le FINITURE E I RIFERIMENTI A STRATIGRAFIE E ABACHI, vedi Tavv. E-CE019; E-CE020; E-CE021
- per l'ABACO DEI MURI E DEI SOLAI vedi Tav. E-CE023
- per gli ABACHI DEI SERRAMENTI vedi Tav. E-CE024; E-CE025
- per i DETTAGLI COSTRUTTIVI vedi Tav. E-CE026

PIANTA CHIAVE - PIANO TERRA



LEGENDA FLUSSI

- ACCESSO SCUOLA (Edificio A)
- ACCESSO ATLETI PALESTRA (Edificio C)
- ACCESSO SPETTATORI PALESTRA (Edificio B)
- FLUSSO UTENTI SCUOLA (Edificio A)
- FLUSSO ATLETI PALESTRA (Edificio C/B)
- FLUSSO SPETTATORI PALESTRA (Edificio B)

COMUNE DI COSIO VALTELLINO
Provincia di Sondrio
P.zza S. Ambrogio n. 21 - 23013 - Cosio Valtellino

INTERVENTO DI ADEGUAMENTO SISMICO E RIQUALIFICAZIONE DEL
COMPLESSO SCOLASTICO DI COSIO
CIG: 7721132FAD
PROGETTO ESECUTIVO



ARCHITETTONICO

ELABORATO:

PROGETTO
PIANTE DELLE SISTEMAZIONI ESTERNE, DEI
FLUSSI E CALCOLO DEI VOLUMI

E-CE015

SCALA:
1:200

AGGIORNAMENTO: REV.00 26.09.2019 REV.01 30.11.2019	N° PRATICA: 2019.03	FILE: 2019.03_ESE_AR15_REV01.dwg	DATA: 30 novembre 2019
--	------------------------	-------------------------------------	---------------------------

SERVIZIO LAVORI PUBBLICI E TERRITORIO

R.U.P. (Responsabile del Servizio):
DOTT. PIERGIORGIO MARTINELLI

RAGGRUPPAMENTO TEMPORANEO DI
PROFESSIONISTI:

MIGLIORE STASS Studi Associati
(Prof. Ing. Mario Rosario Migliore, Arch. Anna Paola Migliore, Ing. Stefano Ciaramella) - Capogruppo
Napoli - Via Nuova Cintia 40, cap. 80125 - tel. 081/627768

ARCH. RAFFAELLA CUSANO
ING. DOMENICO GRECO

CONSULENTE:
AECODE S.R.L. - ARCH. ANGELO PICCOLO (Modellazione BIM)