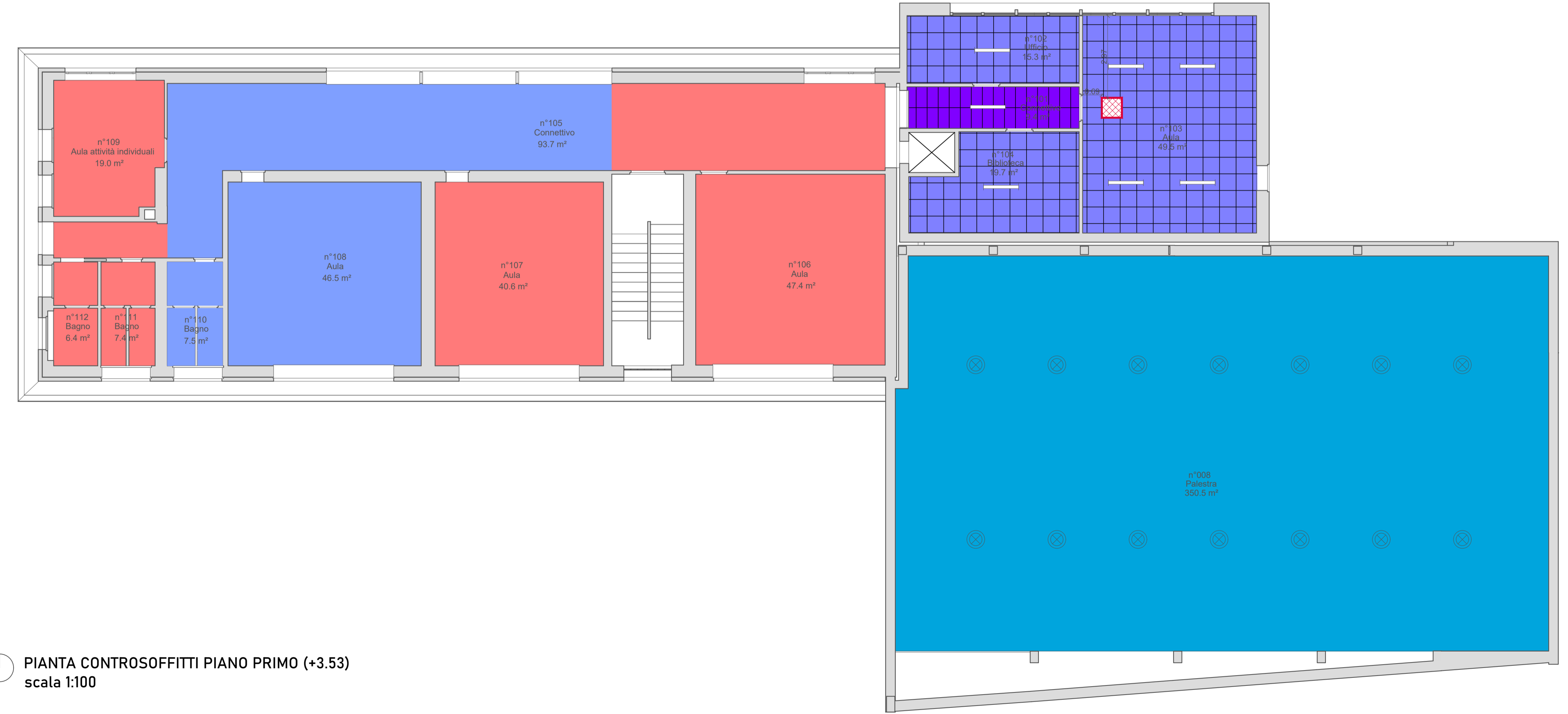


PIANTA CONTROSOFFITTI PIANO TERRA (-1.20 / 0.00)
scala 1:100



PIANTA CONTROSOFFITTI PIANO PRIMO (+3.53)
scala 1:100

LEGENDA SIMBOLI

| | | | |
|--|---|--|---|
| | Controsoffitto in fibra 60x60 cm Rif. EPU IC.20.100.0020.a | | Tinteggiatura Rif. EPU: IC.24.120.0020.d |
| | Controsoffitto acustico in fibra 120x40 cm Rif. EPU: IC.20.150.0010.b | | Tinteggiatura Rif. EPU: IC.24.100.0020.a; IC.24.120.0020.d |
| | Lastre antisfondamento e tinteggiatura Rif. EPU: OAP.1C.02; IC.24.120.0020.d | | Botola di ispezione 60x60 cm con scala retrattile a pantografo Rif. EPU: OAP.12 |
| | Controsoffitto acustico in fibra 60x60 cm Rif. EPU: IC.20.100.0020.a | | |

NOTE GENERALI

- Il livello ±000 corrisponde alla quota finita del pavimento finito del piano terra del corpo A
- Le misure sono espresse in cm, salvo diversa indicazione.
- Per individuare tipologia e posizione delle forometrie impiantistiche fare riferimento agli elaborati del progetto impiantistico.
- Per le specifiche dei materiali e modalità di posa fare riferimento al capitolato tecnico d'appalto.
- La scelta dei colori dovrà essere approvata dalla D.L. sulla base di appositi campioni.

PRESCRIZIONI

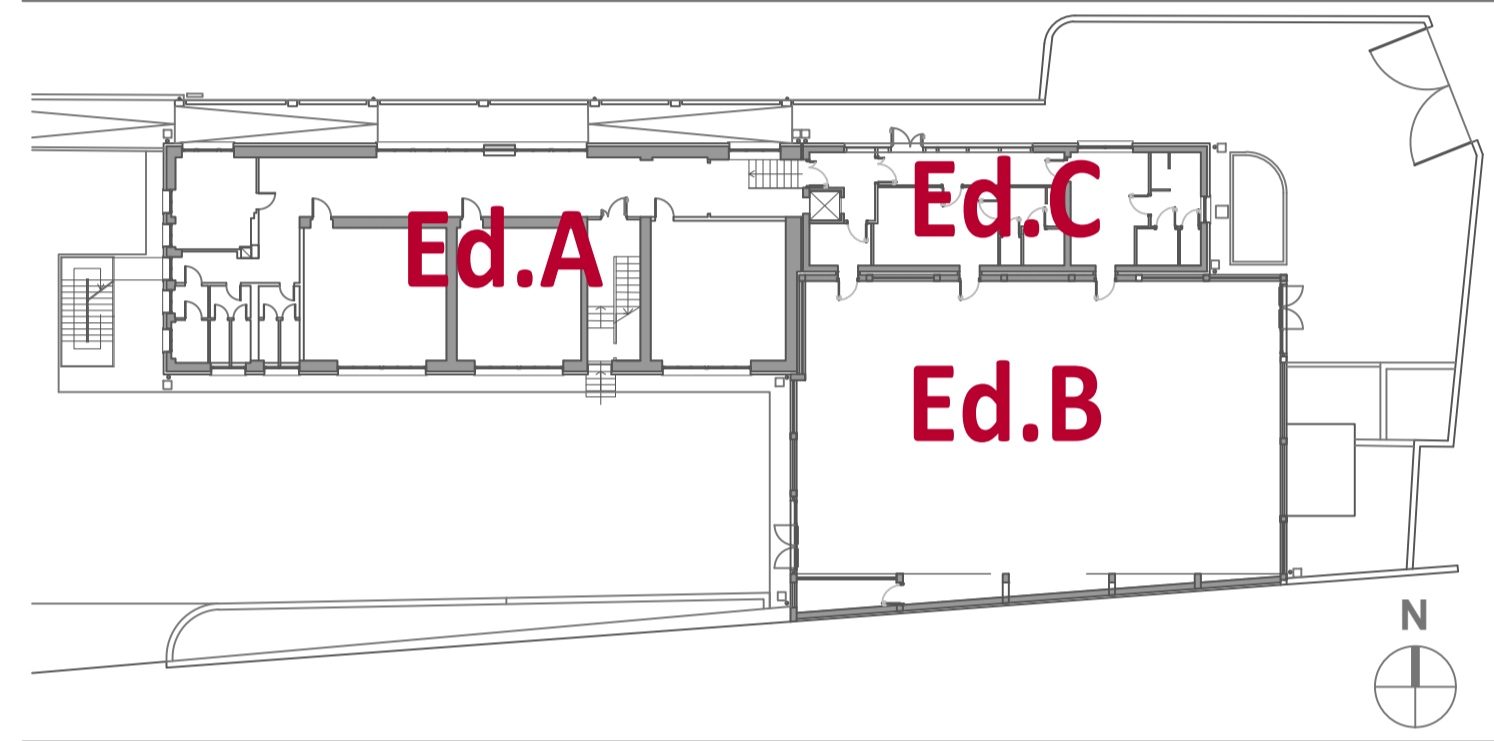
- Il presente disegno deve essere interpretato insieme a tutti gli altri elaborati grafici facenti parte del progetto.
- Le misure devono essere verificate dalla ditta esecutrice in cantiere e, in ogni caso, qualsiasi variazione dovrà essere comunicata alla D.L.

RIFERIMENTI

Per le finiture, per le stratigrafie dei tamponamenti esterni, dei divisori interni, di pavimenti e solai, per le tipologie di serramenti esterni ed interni e dettagli costruttivi, fare riferimento ai seguenti elaborati:

- per le FINITURE E I RIFERIMENTI A STRATIGRAFIE E ABACHI, vedi Tavv. E-CE019; E-CE020; E-CE021
- per l'ABACO DEI MURI E DEI SOLAI vedi Tav. E-CE023
- per gli ABACHI DEI SERRAMENTI vedi Tavv. E-CE024; E-CE025
- per i DETTAGLI COSTRUTTIVI vedi Tav. E-CE026

PIANTA CHIAVE - PIANO TERRA



COMUNE DI COSIO VALTELLINO
 Provincia di Sondrio
 P.zza S. Ambrogio n. 21 - 23013 - Cosio Valtellino

*INTERVENTO DI ADEGUAMENTO SISMICO E RIQUALIFICAZIONE
 DEL COMPLESSO SCOLASTICO DI COSIO
 CIG: 7721132FAD*

PROGETTO ESECUTIVO



| | | | |
|---|-------------|----------------------------|------------------|
| ARCHITETTONICO | | ELABORATO: | |
| PROGETTO: PIANA DEI CONTROSOFFITTI | | E-CE017 | |
| | | SCALA: | |
| | | 1:100 | |
| AGGIORNAMENTO: | N° PRATICA: | FILE: | DATA: |
| REV.00 26.09.2019 REV.01 30.11.2019 | 2019.03 | 2019.03_ESE_AR17_REV01.dwg | 30 novembre 2019 |

SERVIZIO LAVORI PUBBLICI E TERRITORIO

RAGGRUPPAMENTO TEMPORANEO DI PROFESSIONISTI:

MIGLIORE STASS - Studi Associati
 (Prof. Ing. Mario Rosario Migliore, Arch. Anna Paola Migliore, Ing. Stefano Ciaramella) - Capogruppo
 Napoli - Via Nuova Curtinia 40, cap. 80126 - tel. 081627768

ARCH. RAFFAELLA CUSANO
 ING. DOMENICO GRECO

CONSULENTE:
 AECODE S.R.L. (Modellazione BIM)