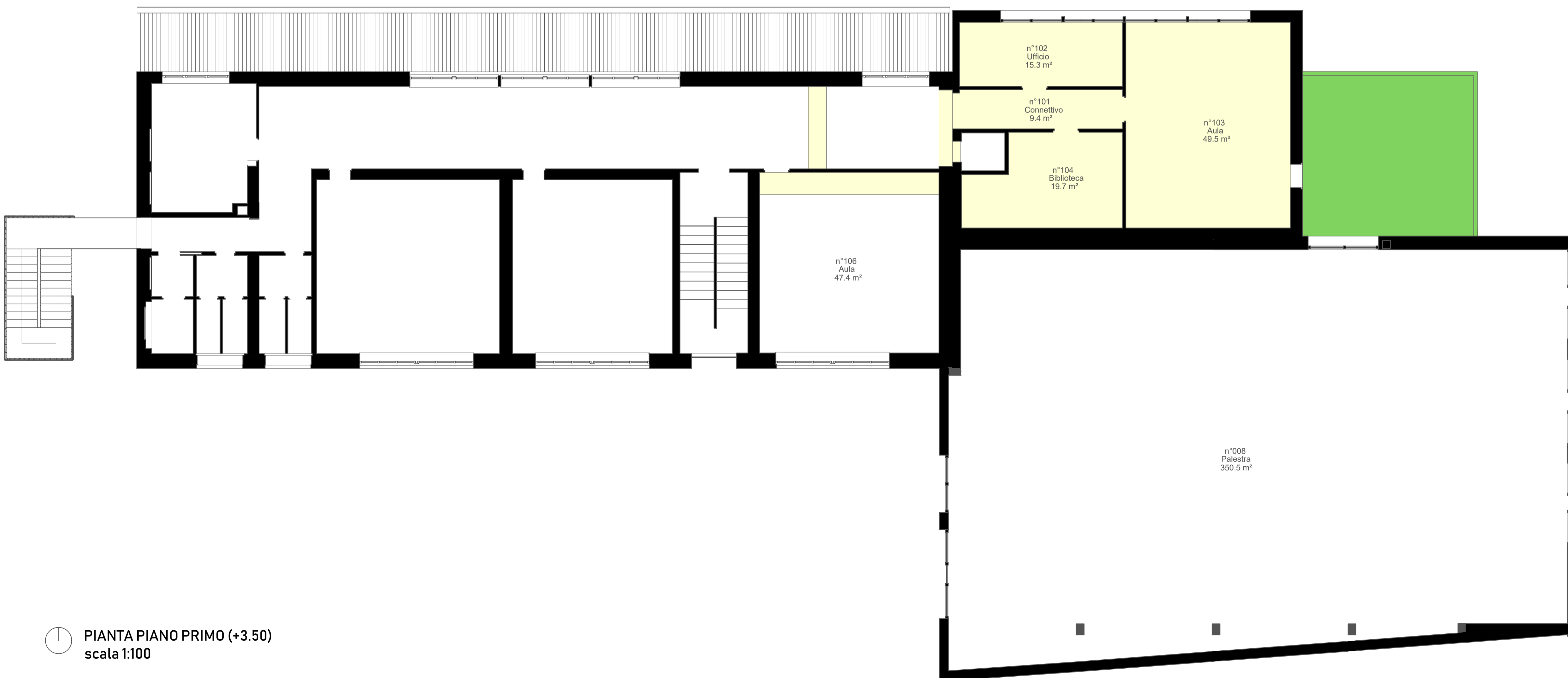




PIANTA PIANO TERRA (0.0)
scala 1:100



PIANTA PIANO PRIMO (+3.50)
scala 1:100

LEGENDA SIMBOLI

Pavimento in Gres 30x30 cm Rif. EPU: 1C.18.150.0030.e	Pavimento in parquet Rif. EPU: 1C.18.400.0020.a
Pavimento in Gres antidrucciolo 30x30 cm Rif. EPU: 1C.18.150.0030.e; 1C.18.150.0100	Rivestimento alzate e pedate in marmo di gradini Rif. EPU: 1C.17.500.0060.a; 1C.17.500.0040.a
Pavimento in Gres antidrucciolo 15x15 cm Rif. EPU: 1C.18.150.0030.a; 1C.18.150.0100	Pavimento esterno in pietra naturale a spacco Rif. EPU: 1C.16.060.0010.a
Pavimento esterno flottante in quadrotti in gres 60x60 cm Rif. EPU: 1C.18.020.0020.a	Pavimento esterno in cls Rif. EPU: 1C.18.020.0020.a

NOTE GENERALI

- Il livello ±000 corrisponde alla quota finita del pavimento finito del piano terra del corpo A
- Le misure sono espresse in cm, salvo diversa indicazione.
- Per individuare tipologia e posizione delle forometrie impiantistiche fare riferimento agli elaborati del progetto impiantistico.
- Per le specifiche dei materiali e modalità di posa fare riferimento al capitolato tecnico d'appalto.
- La scelta dei colori dovrà essere approvata dalla D.L. sulla base di appositi campioni.

PRESCRIZIONI

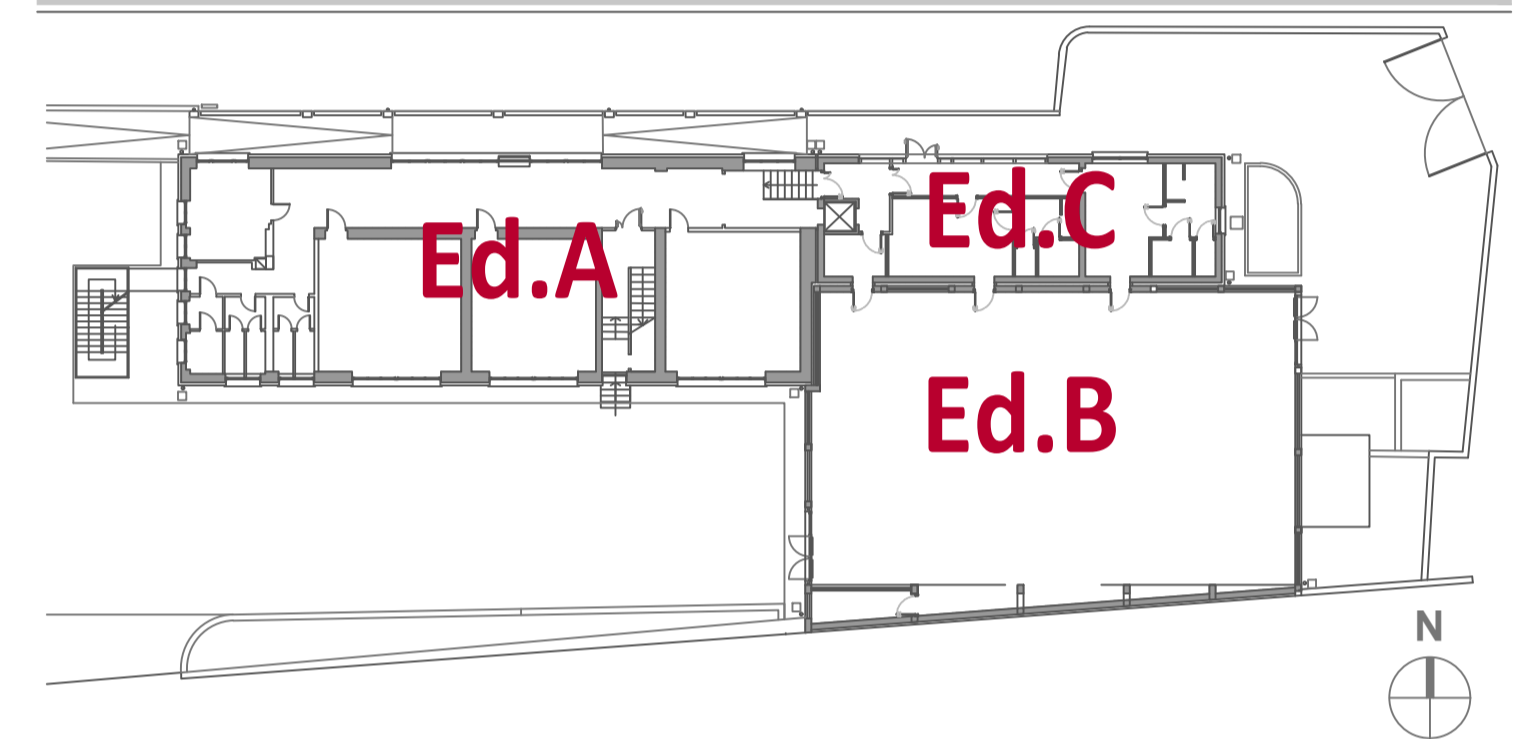
- Il presente disegno deve essere interpretato insieme a tutti gli altri elaborati grafici facenti parte del progetto.
- Le misure devono essere verificate dalla ditta esecutrice in cantiere e, in ogni caso, qualsiasi variazione dovrà essere comunicata alla D.L.

RIFERIMENTI

Per le finiture, per le stratigrafie dei tamponamenti esterni, dei divisori interni, di pavimenti e solai, per le tipologie di serramenti esterni ed interni e dettagli costruttivi, fare riferimento ai seguenti elaborati:

- per le FINITURE E I RIFERIMENTI A STRATIGRAFIE E ABACHI, vedi Tavv. E-CE019; E-CE020; E-CE021
- per l'ABACO DEI MURI E DEI SOLAI vedi Tav. E-CE023
- per gli ABACHI DEI SERRAMENTI vedi Tavv. E-CE024; E-CE025
- per i DETTAGLI COSTRUTTIVI vedi Tav. E-CE026

PIANTA CHIAVE - PIANO TERRA



COMUNE DI COSIO VALTELLINO
Provincia di Sondrio
P.zza S. Ambrogio n. 21 - 23013 - Cosio Valtellino

*INTERVENTO DI ADEGUAMENTO SISMICO E RIQUALIFICAZIONE
DEL COMPLESSO SCOLASTICO DI COSIO*
CIG: 7721132FAD
PROGETTO ESECUTIVO



ARCHITETTONICO		ELABORATO:	
PROGETTO: PIANTE DEI PAVIMENTI		E-CE018	
		SCALA:	
		1:100	
AGGIORNAMENTO:	N° PRATICA:	FILE:	DATA:
REV.00 26.09.2019 REV.01 30.11.2019	2019.03	2019.03_ESE_AR18_REV01.dwg	30 novembre 2019

SERVIZIO LAVORI PUBBLICI E TERRITORIO	RAGGRUPPAMENTO TEMPORANEO DI PROFESSIONISTI:
R.U.P. (Responsabile del Servizio): DOTT. PIERGIORGIO MARTINELLI	MIGLIORE STASS - Studi Associati (Prof. Ing. Mario Rosario Migliore, Arch. Anna Paola Migliore, Ing. Stefano Ciaramella) - Capogruppo Napoli - Via Nuova Cinthia 40, cap. 80126 - tel. 081.627768
	ARCH. RAFFAELLA CUSANO
	ING. DOMENICO GRECO
	CONSULENTE: AECODE S.R.L. (Modellazione BIM)