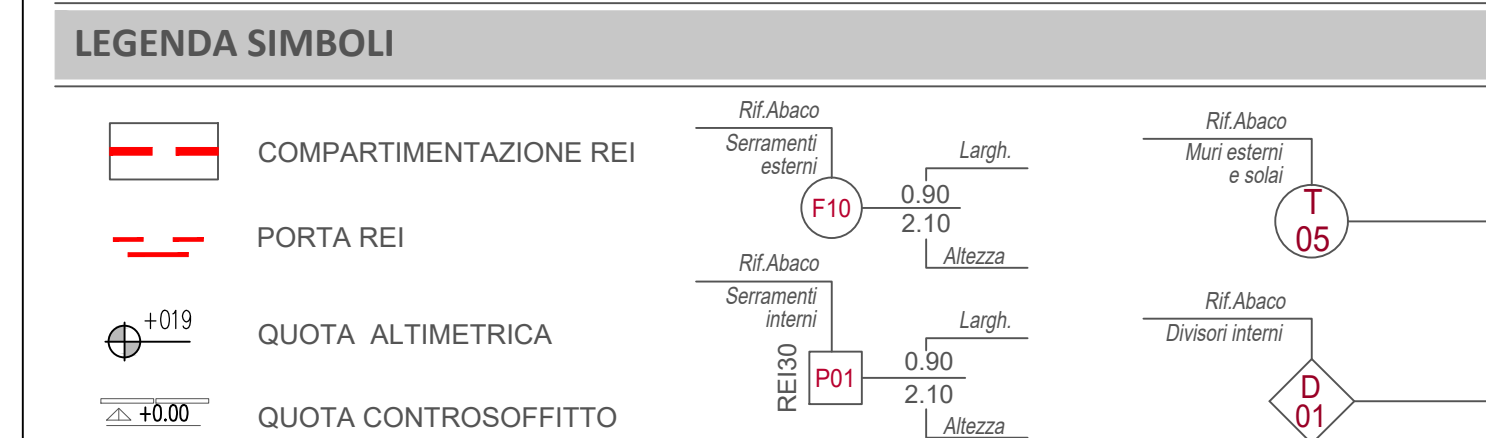


	N°	DESTINAZIONE D'USO	SUPERFICIE	ALTEZZA	VOLUME	SUPERFICIE ILLUMINANTE	SUPERFICIE AERANTE	RAPPORTO AERO ILLUMINANTE	SUP. MINIMA AERO ILLUMINANTE VERIFICA
Edificio C	001	CONNETTIVO	16,80 m²	3,20 m	53,8 m³	22,50 m²	22,50 m²	-	-
	002	CONNETTIVO	7,50 m²	3,20 m	24,0 m³	4,80 m²	4,8 m²	-	-
	003	DEPOSITO	6,40 m²	3,20 m	20,5 m³	-	-	-	-
	004	SPOGLIATOIO	22,90 m²	3,20 m	73,3 m³	(*)	(*)	(*)	(*)
	005	BAGNO	12,00 m²	2,70 m	32,4 m³	(*)	(*)	(*)	(*)
	006	SPOGLIATOIO	20,00 m²	3,20 m	64,0 m³	3,38 m²	3,38 m²	1/8	2,5 m²
	007	BAGNO	15,80 m²	2,70 m	42,7 m³	1,7 m² (*)	1,7 m² (*)	1/8	2 m² (*)
Edificio B	008	PALESTRA	351,60 m²	7,00 m	2461,2 m³	61,64 m²	45,64 m²	1/8	44,0 m²
Edificio A	009	CONNETTIVO	89,70 m²	3,15 m	282,6 m³	19,19 m²	19,19 m²	1/8	0,9 m²
	010	AULA	45,30 m²	3,15 m	142,7 m³	8,00 m²	8,00 m²	1/8	5,7 m²
	011	AULA	39,50 m²	3,15 m	124,4 m³	8,00 m²	8,00 m²	1/8	4,9 m²
	012	AULA	45,30 m²	3,15 m	142,7 m³	8,00 m²	8,00 m²	1/8	5,7 m²
	013	AULA PROFESSORI	17,30 m²	3,15 m	54,5 m³	7,77 m²	7,77 m²	1/8	2,2 m²
	014	BAGNO	7,10 m²	3,15 m	22,4 m³	3,15 m²	3,15 m²	1/8	0,9 m²
	015	BAGNO	7,40 m²	3,15 m	23,3 m³	3,15 m²	3,15 m²	1/8	0,9 m²
	016	BAGNO	6,00 m²	3,15 m	18,9 m³	3,15 m²	3,15 m²	1/8	0,9 m²

(*) Previsto impianto di estrazione

PIANTA PIANO TERRA (0.00)
scala 1:200



NOTE GENERALI

- Il livello s000 corrisponde alla quota finita del pavimento finito del piano terra del corpo A
- Le misure sono espresse in cm, salvo diversa indicazione.
- Per individuare tipologia e posizione delle formetrie impiantistiche fare riferimento agli elaborati del progetto impiantistico.
- Per le specifiche dei materiali e modalità di posa fare riferimento al capitolato tecnico d'appalto.
- La scelta dei colori dovrà essere approvata dalla D.L. sulla base di appositi campioni.

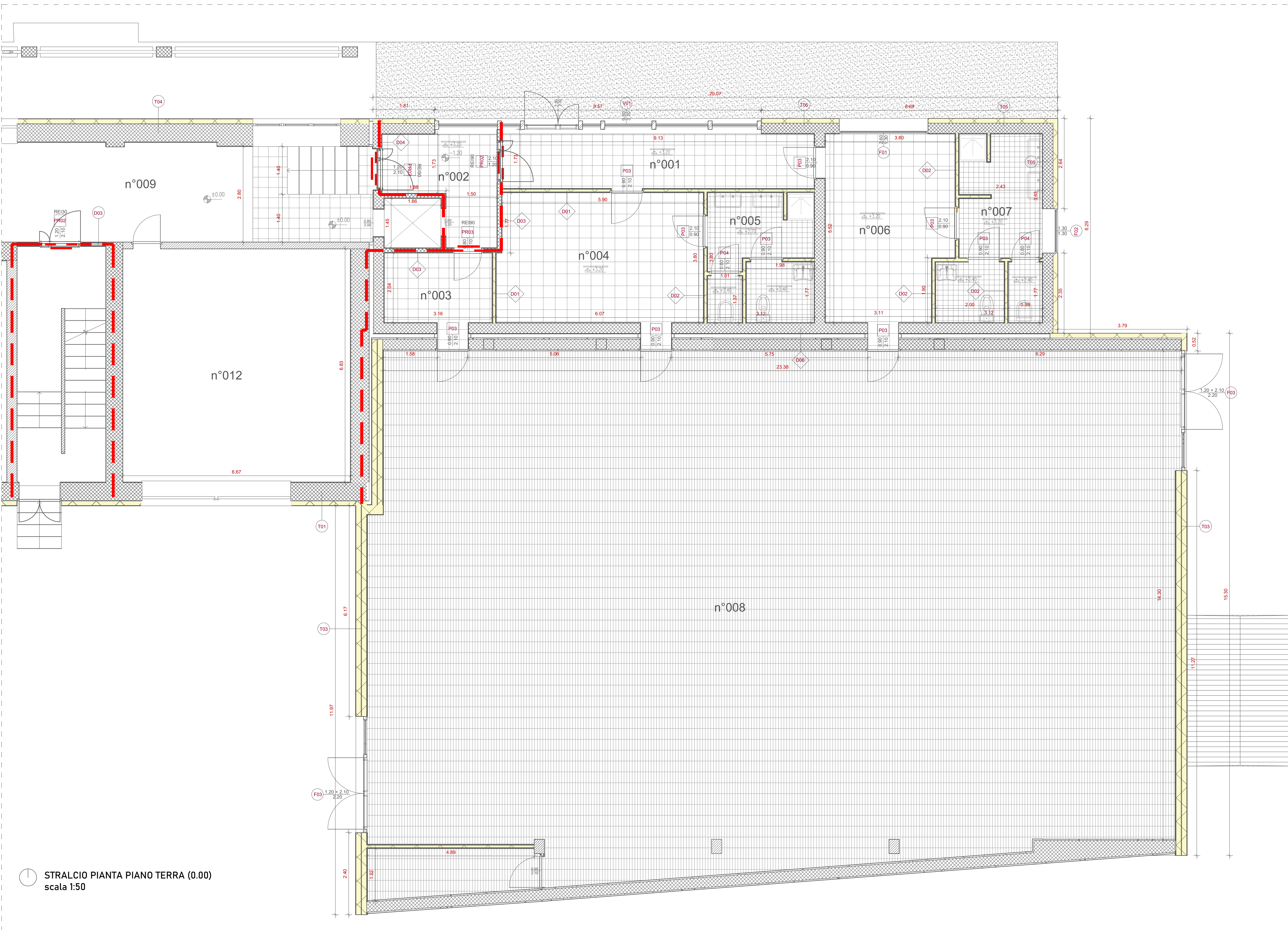
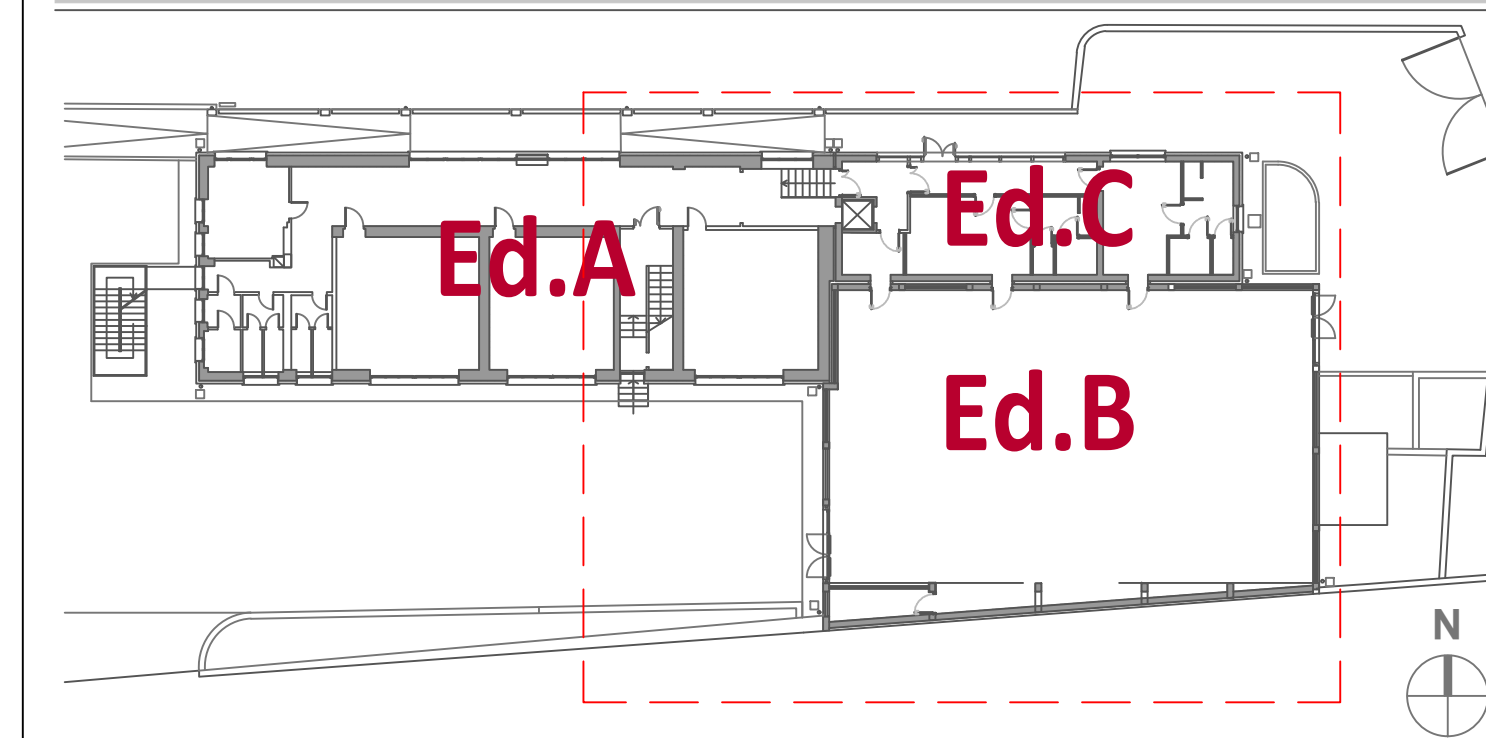
PRESCRIZIONI

- Il presente disegno deve essere interpretato insieme a tutti gli altri elaborati grafici facenti parte del progetto.
- Le misure devono essere verificate dalla ditta esecutrice in cantiere e, in ogni caso, qualsiasi variazione dovrà essere comunicata alla D.L.

RIFERIMENTI

- Per le finiture, per le stratigrafie dei tamponamenti esterni, dei divisori interni, di pavimenti e solai, per le tipologie di serramenti esterni ed interni e dettagli costruttivi, fare riferimento ai seguenti elaborati:
 - per le FINITURE E I RIFERIMENTI A STRATIGRAFIE E ABACCHI, vedi Tavv. E-CE010, E-CE020, E-CE021
 - per l'ABACO DEI MURI E DEI SOLAI vedi Tav. E-CE023
 - per gli ABACCHI DEI SERRAMENTI vedi Tav. E-CE024, E-CE025
 - per i DETTAGLI COSTRUTTIVI vedi Tav. E-CE026

PIANTA CHIAVE - PIANO TERRA



STRALCIO PIANA PIANO TERRA (0.00)
scala 1:50

N°	DESTINAZIONE E D'USO	PAVIMENTI	BATTISCOPA / RIVESTIMENTO	PARETI IN CARTONGESSO - FINITURA	PARETI IN C.A. / IN MURATURA - FINITURA	CONTROSOFFITTI / SOFFITTI
Edificio C	001 CONNETTIVO	Pavimento in gres 30x30cm Rif.EPU: 1C.18.150.0030.e	Zoccolino in legno Rif.EPU: 1C.18.600.0010.b	Pittura lavabile Rif.EPU: 1C.24.120.0020.d	Intonaco Rif.EPU: 1C.07.220.0010 Pittura lavabile Rif.EPU: 1C.24.120.0020.d	Controsoffitto acustico in fibra 120x40cm Rif.EPU: 1C.20.150.0010.b
	002 CONNETTIVO	Pavimento in gres 30x30cm Rif.EPU: 1C.18.150.0030.e	Zoccolino in legno Rif.EPU: 1C.18.600.0010.b	Pittura lavabile Rif.EPU: 1C.24.120.0020.d	Intonaco Rif.EPU: 1C.07.220.0010 Pittura lavabile Rif.EPU: 1C.24.120.0020.d	Controsoffitto acustico in fibra 120x40cm Rif.EPU: 1C.20.150.0010.b
	003 DEPOSITO	Pavimento in gres 30x30cm Rif.EPU: 1C.18.150.0030.e	Zoccolino in legno Rif.EPU: 1C.18.600.0010.b	Pittura lavabile Rif.EPU: 1C.24.120.0020.d	Intonaco Rif.EPU: 1C.07.220.0010 Pittura lavabile Rif.EPU: 1C.24.120.0020.d	Controsoffitto in fibra 60x60cm Rif.EPU: 1C.20.100.0020.a
	004 SPOGLIATOIO	Pavimento in gres antiscivolo 30x30cm Rif.EPU: 1C.18.150.0030.e; 1C.18.150.0100	Rivestimento in piastrelle in gres h=2,00m Rif.EPU: 1C.19.050.0040.c	Pittura lavabile Rif.EPU: 1C.24.120.0020.d	Intonaco Rif.EPU: 1C.07.220.0010 Pittura lavabile Rif.EPU: 1C.24.120.0020.d	Controsoffitto in fibra 60x60cm Rif.EPU: 1C.20.100.0020.a
	005 BAGNO	Pavimento in gres antiscivolo 15x15cm Rif.EPU: 1C.18.150.0030.a; 1C.18.150.0100	Rivestimento in piastrelle in gres h=2,00m Rif.EPU: 1C.19.050.0040.c	Pittura lavabile Rif.EPU: 1C.24.120.0020.d	Intonaco Rif.EPU: 1C.07.220.0010 Pittura lavabile Rif.EPU: 1C.24.120.0020.d	Controsoffitto in fibra 60x60cm Rif.EPU: 1C.20.100.0020.a
	006 SPOGLIATOIO	Pavimento in gres antiscivolo 30x30cm Rif.EPU: 1C.18.150.0030.e; 1C.18.150.0100	Rivestimento in piastrelle in gres h=2,00m Rif.EPU: 1C.19.050.0040.c	Pittura lavabile Rif.EPU: 1C.24.120.0020.d	Intonaco Rif.EPU: 1C.07.220.0010 Pittura lavabile Rif.EPU: 1C.24.120.0020.d	Controsoffitto in fibra 60x60cm Rif.EPU: 1C.20.100.0020.a
	007 BAGNO	Pavimento in gres antiscivolo 15x15cm Rif.EPU: 1C.18.150.0030.a; 1C.18.150.0100	Rivestimento in piastrelle in gres h=2,00m Rif.EPU: 1C.19.050.0040.c	Pittura lavabile Rif.EPU: 1C.24.120.0020.d	Intonaco Rif.EPU: 1C.07.220.0010 Pittura lavabile Rif.EPU: 1C.24.120.0020.d	Controsoffitto in fibra 60x60cm Rif.EPU: 1C.20.100.0020.a
Edificio B	008 PALESTRA	Pavimento in parquet Rif.EPU: 1C.18.400.0020.a	Zoccolino in legno Rif.EPU: 1C.18.600.0010.b	Pittura lavabile Rif.EPU: 1C.24.120.0020.d Pittura a smalto fino a 2,10m Rif.EPU: 1C.24.120.0030.b	Intonaco Rif.EPU: 1C.07.220.0010 Pittura lavabile Rif.EPU: 1C.24.120.0020.d Pittura a smalto fino a 2,10m Rif.EPU: 1C.24.120.0030.b	Tinteggiatura Rif.EPU: 1C.24.100.0020.a; 1C.24.120.0020.d
Edificio A	009 CONNETTIVO	Integrazione Pavimento in gres 30x30cm Rif.EPU: 1C.18.150.0030.e	Integrazione Zoccolino in legno Rif.EPU: 1C.18.600.0010.b	---	Pittura lavabile Rif.EPU: 1C.24.120.0020.d	Lastre antisfondellamento e tinteggiatura Rif.EPU: OAP.1C.02; 1C.24.120.0020.d
	010 AULA	esistente	esistente	---	Pittura lavabile Rif.EPU: 1C.24.120.0020.d	Lastre antisfondellamento e tinteggiatura Rif.EPU: OAP.1C.02; 1C.24.120.0020.d
	011 AULA	esistente	esistente	---	Pittura lavabile Rif.EPU: 1C.24.120.0020.d	Lastre antisfondellamento e tinteggiatura Rif.EPU: OAP.1C.02; 1C.24.120.0020.d
	012 AULA	esistente	esistente	---	Pittura lavabile Rif.EPU: 1C.24.120.0020.d	Tinteggiatura Rif.EPU: 1C.24.120.0020.d
	013 AULA PROFESSORI	esistente	esistente	---	Pittura lavabile Rif.EPU: 1C.24.120.0020.d	Lastre antisfondellamento e tinteggiatura Rif.EPU: OAP.1C.02; 1C.24.120.0020.d
	014 BAGNO	esistente	esistente	---	Pittura lavabile Rif.EPU: 1C.24.120.0020.d	Lastre antisfondellamento e tinteggiatura Rif.EPU: OAP.1C.02; 1C.24.120.0020.d
	015 BAGNO	esistente	esistente	---	Pittura lavabile Rif.EPU: 1C.24.120.0020.d	Tinteggiatura Rif.EPU: 1C.24.120.0020.d
	016 BAGNO	esistente	esistente	---	Pittura lavabile Rif.EPU: 1C.24.120.0020.d	Tinteggiatura Rif.EPU: 1C.24.120.0020.d

COMUNE DI COSIO VALTELLINO
Provincia di Sondrio
P.zza S. Ambrogio n. 21 - 23013 - Cosio Valtellino

INTERVENTO DI ADEGUAMENTO SISMICO E RIQUALIFICAZIONE DEL COMPLESSO SCOLASTICO DI COSIO
CIG: 7721132FAD

PROGETTO ESECUTIVO



ARCHITETTONICO

PROGETTO: STRALCIO PIANA PIANO TERRA QUOTATO E FINITURE

ELABORATO: E-CE019

SCALA: 1:50

AGGIORNAMENTO: REV.00 26.09.2019
REV.01 30.11.2019

N° PRATICA: 2019.03

FILE: 2019.03_ESI_A113_REV01.dwg

DATA: 30 novembre 2019

SERVIZIO LAVORI PUBBLICI E TERRITORIO

RAGGRUPPAMENTO TEMPORANEO DI PROFESSIONISTI

R.U.P. (Responsabile del Servizio):
DOTT. PIERGIORGIO MARTINELLI

MIGLIORE STASS - Studi Associati
Piazz. Ing. Oscar Bressani 1/2, 20122 Milano, Italy
Spazio - Via Nuova Carli 44, cap. 00120 - tel. 061127749

ARCH. RAFFAELLA CUSANO

ING. DOMENICO GRECO

CONSULENTE:
AECODE S.R.L. (Modelazione BIM)