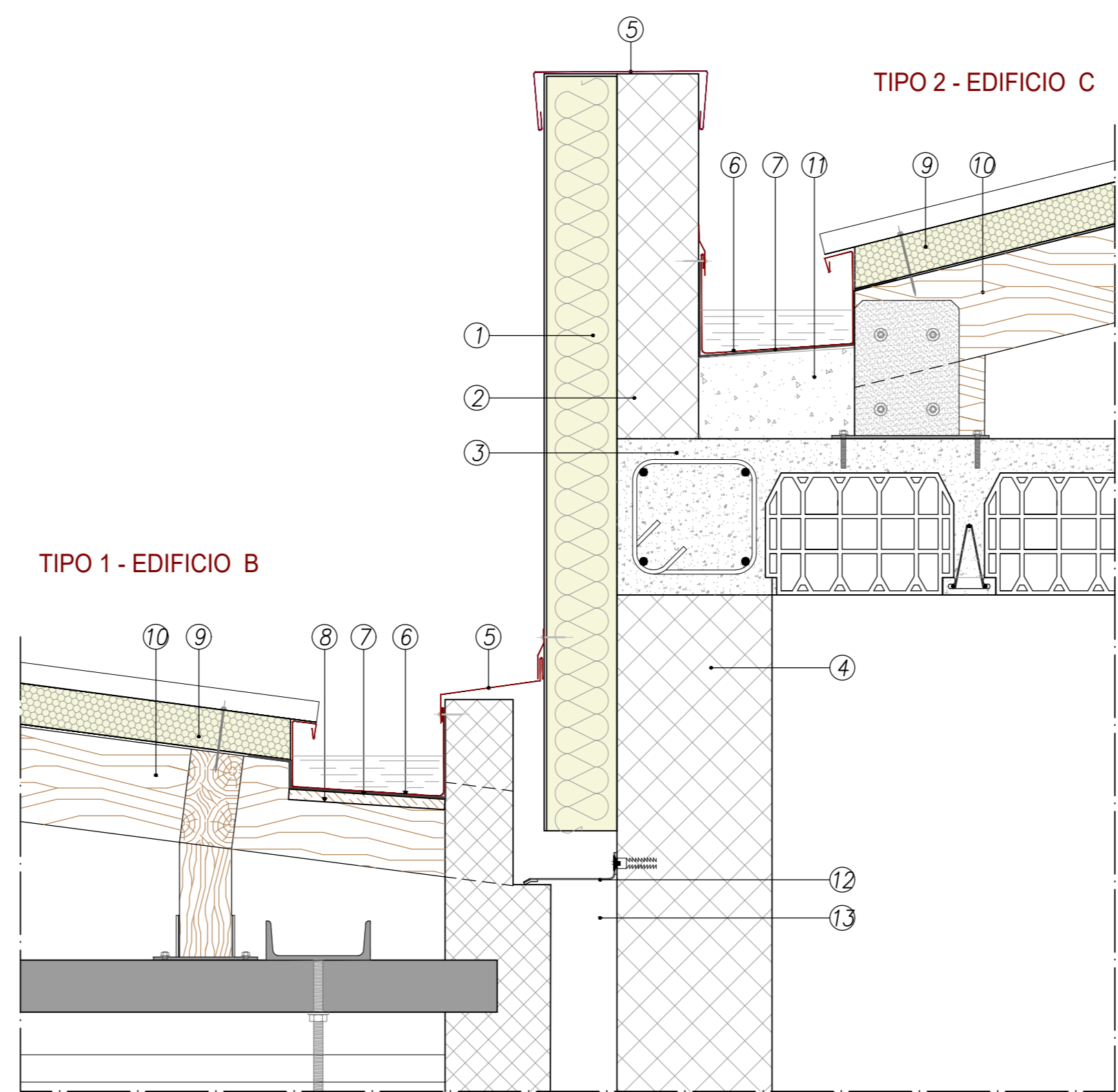
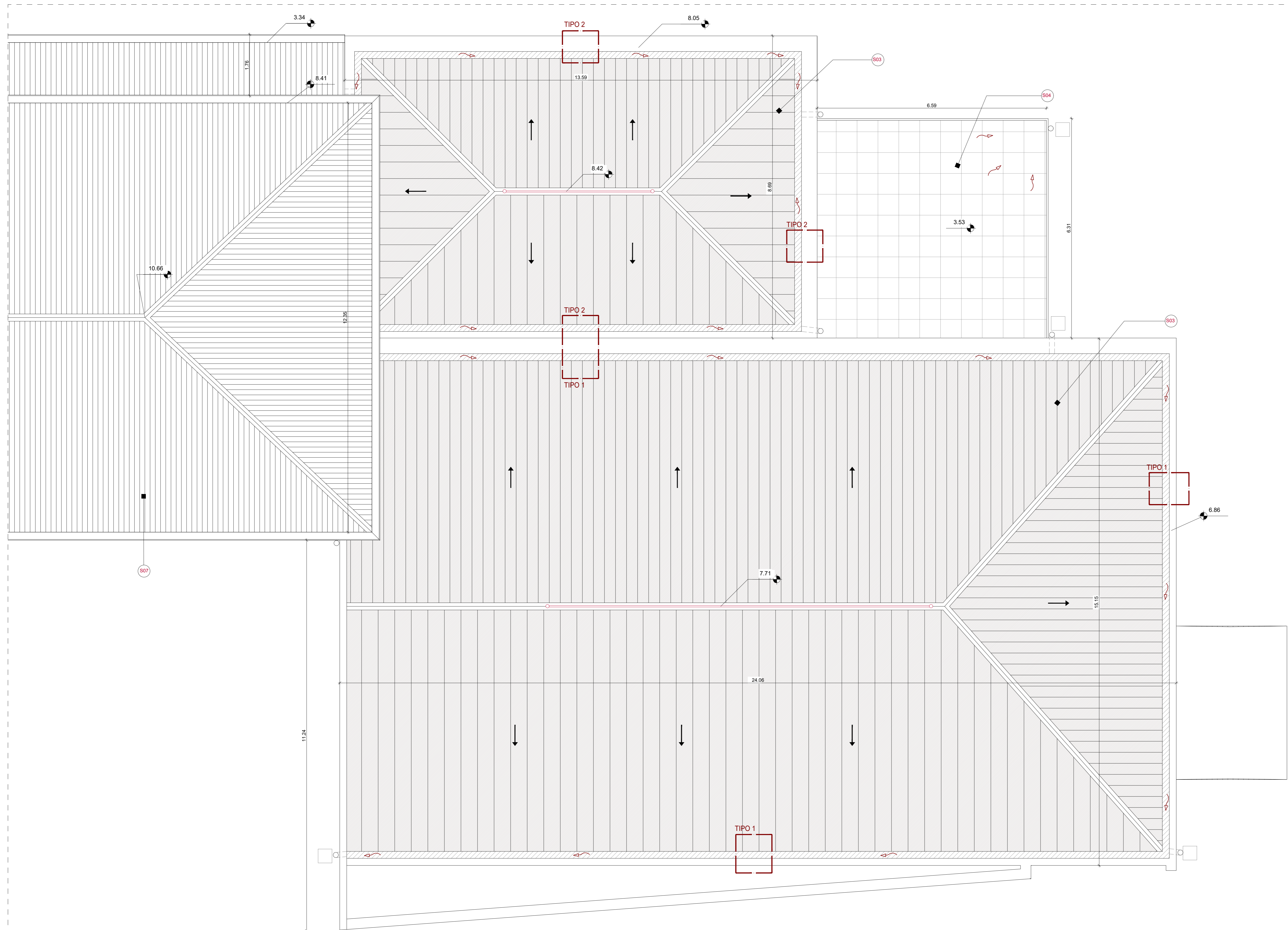


PIANTA COPERTURE (+10.60)
scala 1:200



PARTICOLARI TIPOLOGICI GRONDE EDIFICI B e C - DETTAGLI TIPO 1 e TIPO 2
scala 1:10

1. Cappotto perimetrale in EPS e riv. plastico, sp. 14 cm
2. Volella in dis.
3. Cordolo in calcestruzzo armato
4. Calcestruzzo armato
5. Lattineria
6. Grondaia in alluminio
7. Guarnizione/guaina sottogronda
8. Tavoletta in legno di sostegno gronda
9. Pannello di copertura in polipirene con profilo grecato tipo Marcegaglia blamiera zincata e preverniciata della serie PGB TD5 o equivalente, sp. 12 cm
10. Struttura in legno della copertura
11. Conglomerato magro di riempimento
12. Copripunto sismico tipo Joint o equivalente
13. Giunto sismico



PIANTA COPERTURE (+10.60)
scala 1:50

LEGENDA SIMBOLI

- [Red dashed line] COMPARTIMENTAZIONE REI
- [Red solid line] PORTA REI
- [Circle with +0.10] QUOTA ALTIMETRICA
- [Circle with -1.10] QUOTA CONTROSOFFITTO

NOTE GENERALI

- Il livello ±0.00 corrisponde alla quota finita del pavimento finito del piano terra del corpo A
- Le misure sono espresse in cm, salvo diversa indicazione.
- Per individuare tipologia e posizione delle forometrie impiantistiche fare riferimento agli elaborati del progetto impiantistico.
- Per le specifiche dei materiali e modalità di posa fare riferimento al capitolato tecnico d'appalto.
- La scelta dei colori dovrà essere approvata dalla D.L. sulla base di appositi campioni.

PRESCRIZIONI

- Il presente disegno deve essere interpretato insieme a tutti gli altri elaborati grafici facenti parte del progetto.
- Le misure devono essere verificate dalla ditta esecutrice in cantiere e, in ogni caso, qualsiasi variazione dovrà essere comunicata alla D.L.

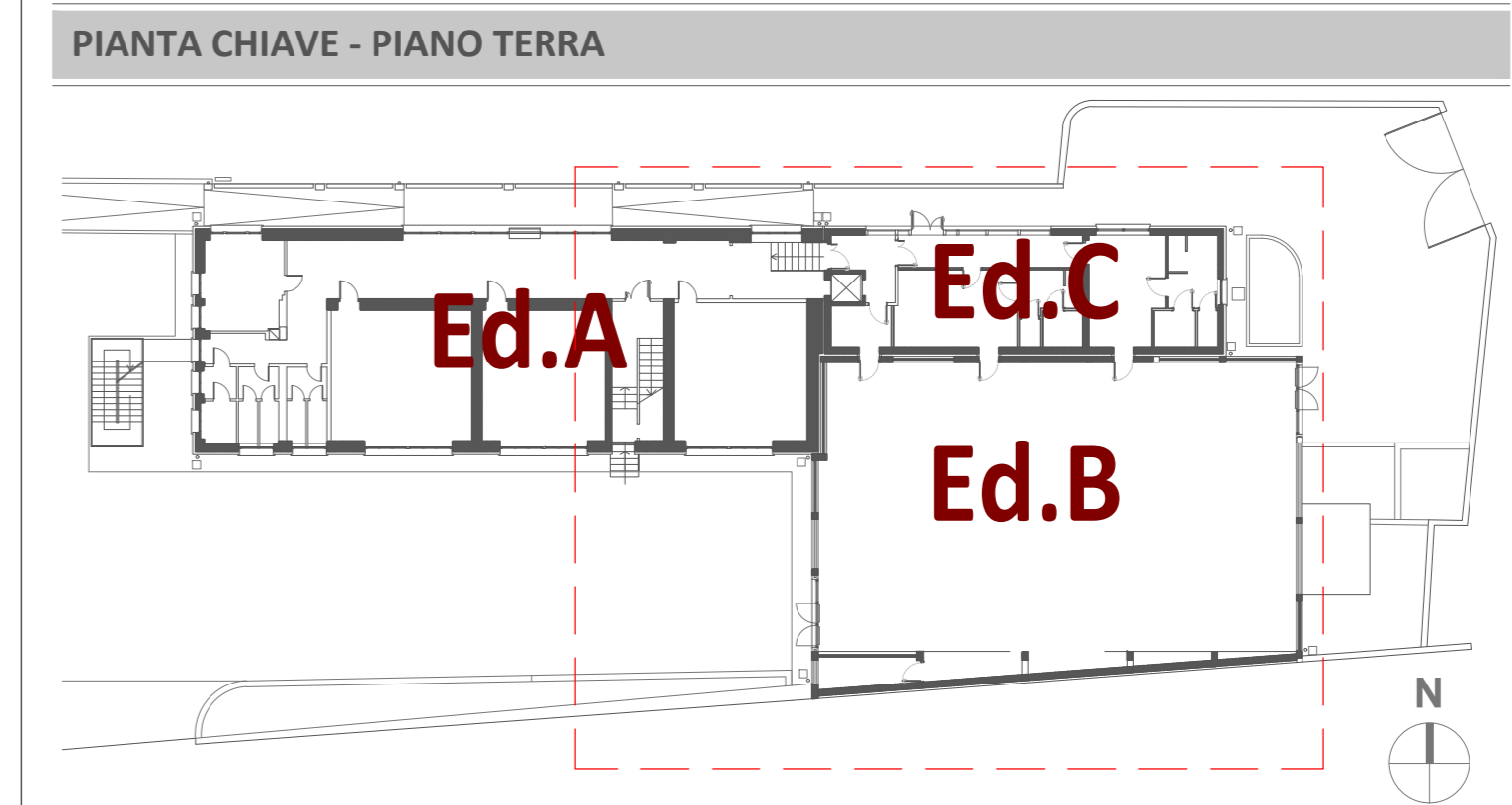
RIFERIMENTI

Per le finiture, per le stratigrafie dei tamponamenti esterni, dei divisori interni, di pavimenti e solai, per le tipologie di serramenti esterni ed interni e dettagli costruttivi, fare riferimento ai seguenti elaborati:

- per le FINITURE E I RIFERIMENTI A STRATIGRAFIE E ABACHI, vedi Tavv. E-CE019, E-CE020, E-CE021
- per l'ABACO DEI MURI E DEI SOLAI vedi Tav. E-CE023
- per gli ABACHI DEI SERRAMENTI vedi Tavv. E-CE024, E-CE025
- per i DETTAGLI COSTRUTTIVI vedi Tav. E-CE026

LEGENDA

[Symbol S03]	Copertura per tetti con pannelli metallici precoibentati autoportanti	Rif. EPU:	IC.11.150.0030.g
[Symbol S04]	Pavimento sopraelevato ispezionabile per esterni con quadrotti 50x50 cm	Rif. EPU:	0AP.1C.05
[Symbol S07]	Revisione del manto di copertura, impermeabilizzazione, posa in opera di canali di gronda	Rif. EPU:	IC.13.150.0010 0AP.1C.09 IC.14.050.0010.e
[Symbol]	Dispositivo anticaduta tipo C per coperture in lamiera	Rif. EPU:	IC.11.200.0030.a IC.11.200.0030.d



COMUNE DI COSIO VALTELLINO
Provincia di Sondrio
P.zza S. Ambrogio n. 21 - 23013 - Cosio Valtellino

INTERVENTO DI ADEGUAMENTO SISMICO E RIQUALIFICAZIONE DEL COMPLESSO SCOLASTICO DI COSIO
CIG: 7721132FAD
PROGETTO ESECUTIVO

ARCHITETTONICO

PROGETTO: STRALCIO PIANA COPERTURE QUOTATA

ELABORATO: **E-CE021**
SCALA: 1:50

AGGIORNAMENTO: REV.00 26.09.2019 REV.01 30.11.2019	N° PRATICA: 2019.03	FILE: 2019_03_ESE_ARCH_REV01.dwg	DATA: 30 novembre 2019
--	------------------------	-------------------------------------	---------------------------

SERVIZIO LAVORI PUBBLICI E TERRITORIO

RAGGRUPPAMENTO TEMPORANEO DI PROFESSIONISTI:

MIGLIORE STASSI - Studi Associati
(Prof. Ing. Marco Roberto Migliore, Arch. Anna Paola Migliore, Ing. Stefano Casanovi) - Gruppo
Nepesin - Via S. Antonio 10 - 23013 - Cosio Valtellino - Tel. 0342/461027

ARCH. RAFFAELLA CUSANO
ING. DOMENICO GRECO

CONSULENTE:
ARCODE S.R.L. (Modellazione BIM)