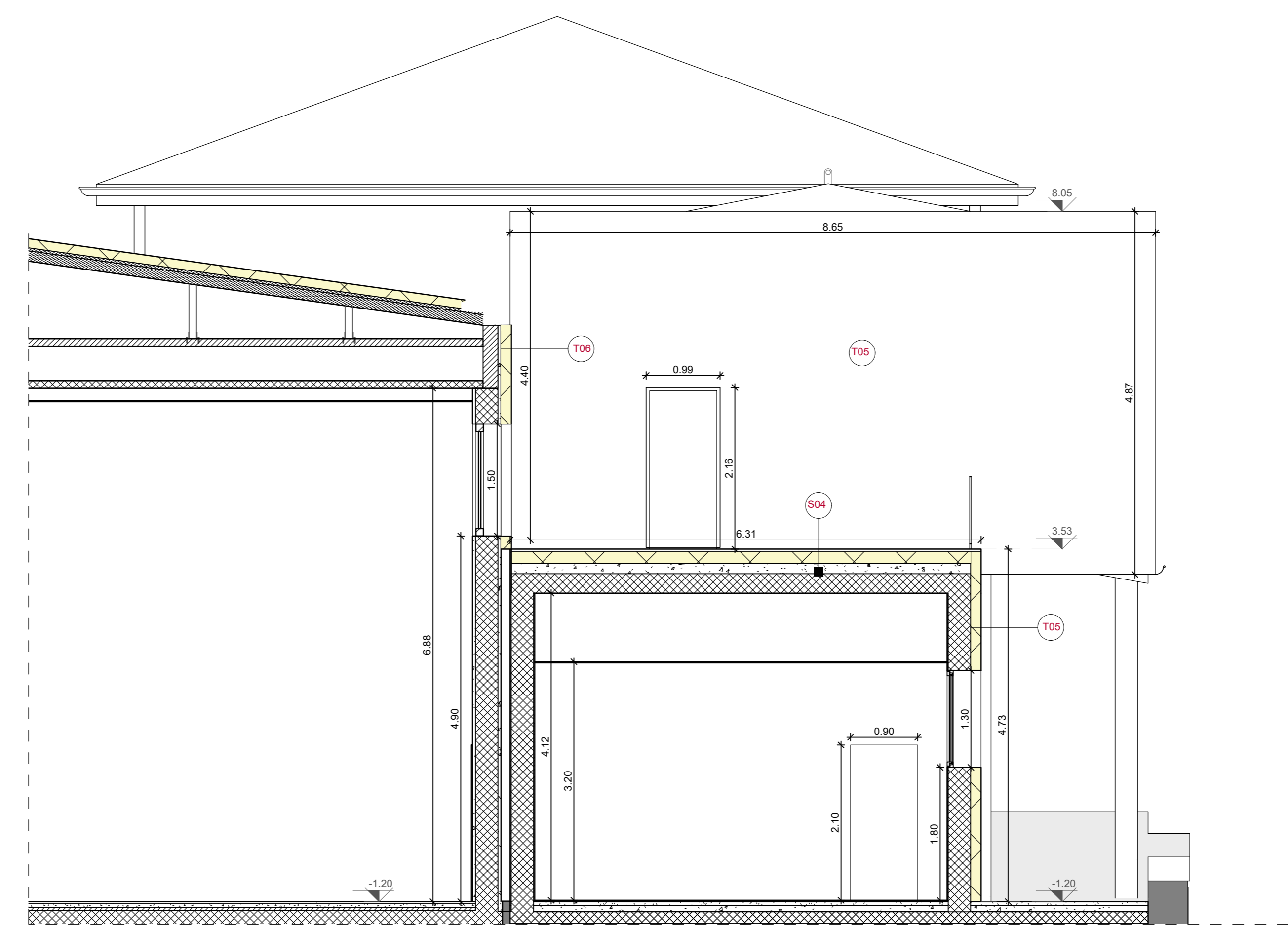
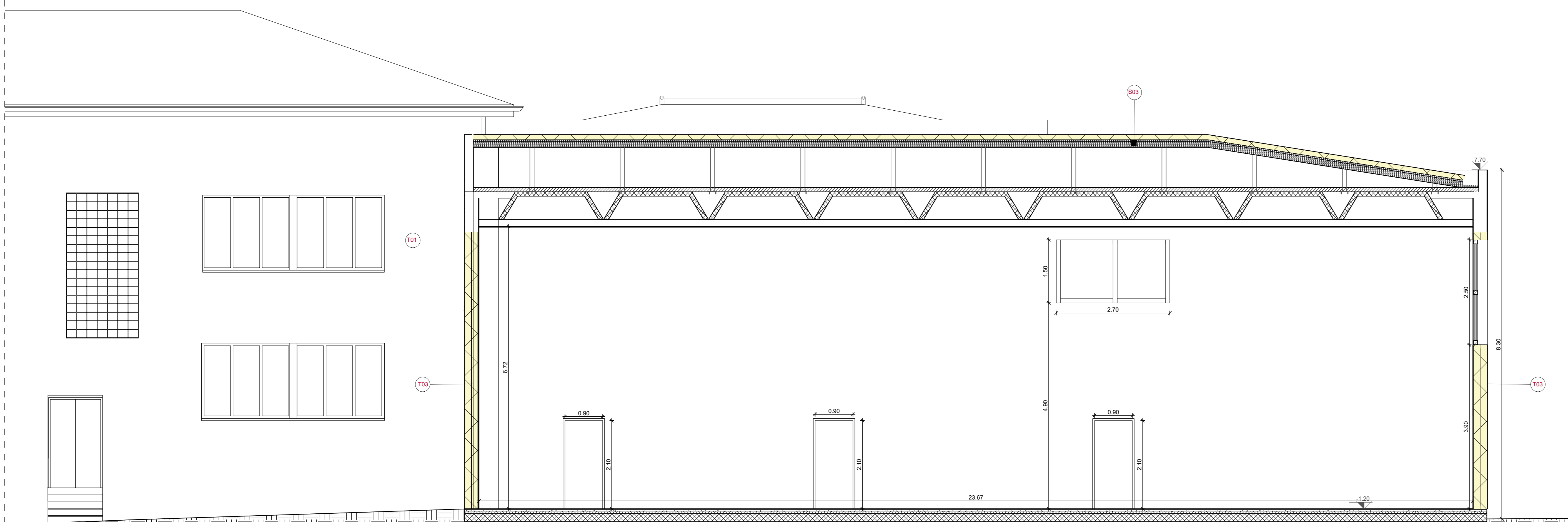


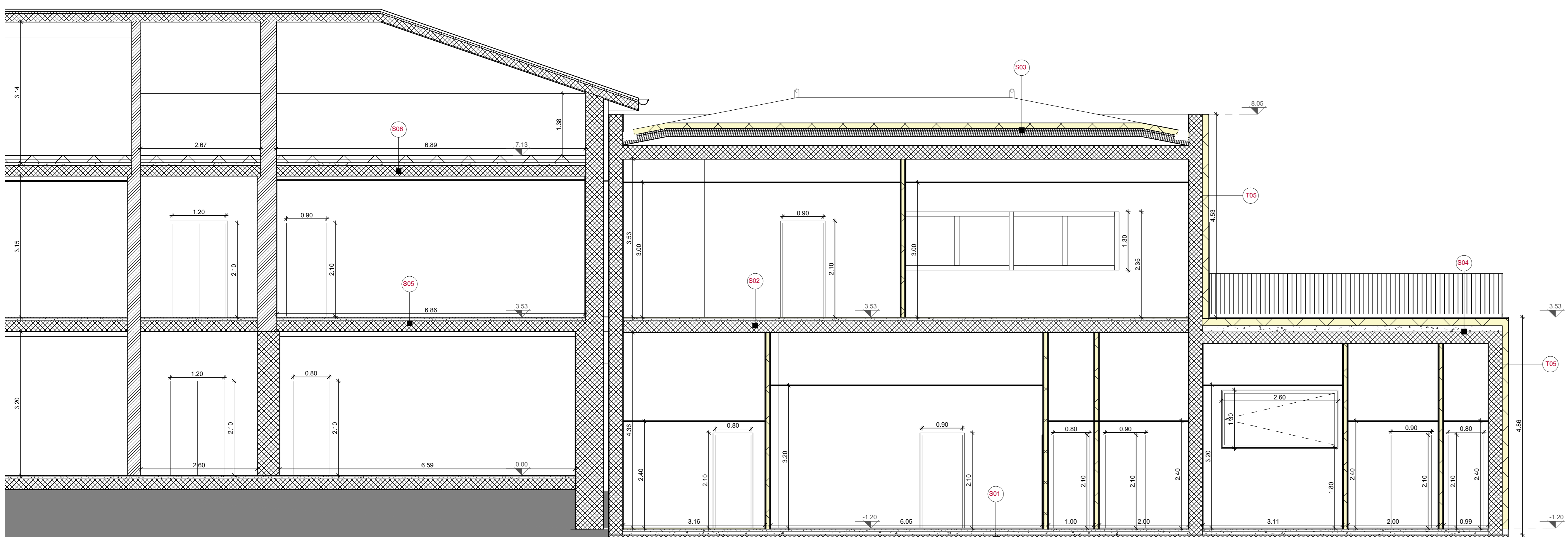
SEZIONE DD'
scala 1:50



SEZIONE EE'
scala 1:50



SEZIONE AA'
scala 1:50



SEZIONE BB'
scala 1:50

LEGENDA SIMBOLI

- COMPARTIMENTAZIONE REI
- PORTA REI
- QUOTA ALTIMETRICA
- QUOTA CONTROSOFFITTO

NOTE GENERALI

- Il livello ±000 corrisponde alla quota finita del pavimento finito del piano terra del corpo A
- Le misure sono espresse in cm, salvo diversa indicazione.
- Per individuare tipologia e posizione delle forometrie impiantistiche fare riferimento agli elaborati del progetto impiantistico.
- Per le specifiche dei materiali e modalità di posa fare riferimento al capitolato tecnico d'appalto.
- La scelta dei colori dovrà essere approvata dalla D.L. sulla base di appositi campioni.

PRESCRIZIONI

- Il presente disegno deve essere interpretato insieme a tutti gli altri elaborati grafici facenti parte del progetto.
- Le misure devono essere verificate dalla ditta esecutrice in cantiere e, in ogni caso, qualsiasi variazione dovrà essere comunicata alla D.L.

RIFERIMENTI

Per le finiture, per le stratigrafie dei tamponamenti esterni, dei divisori interni, di pavimenti e solai, per le tipologie di serramenti esterni ed interni e dettagli costruttivi, fare riferimento ai seguenti elaborati:

- per le FINITURE E I RIFERIMENTI A STRATIGRAFIE E ABACCHI, vedi Tavv. E-CE019; E-CE020; E-CE021
- per l'ABACCO DEI MURI E DEI SOLAI vedi Tav. E-CE023
- per gli ABACCHI DEI SERRAMENTI vedi Tavv. E-CE024; E-CE025
- per i DETTAGLI COSTRUTTIVI vedi Tav. E-CE026

PIANTA CHIAVE - PIANO TERRA

COMUNE DI COSIO VALTELLINO
 Provincia di Sondrio
 P.zza S. Ambrogio n. 21 - 23013 - Cosio Valtellino

INTERVENTO DI ADEGUAMENTO SISMICO E RIQUALIFICAZIONE DEL COMPLESSO SCOLASTICO DI COSIO
 CIG: 7721132FAD
PROGETTO ESECUTIVO

ARCHITETTONICO

PROGETTO: SEZIONI QUOTATE

ELABORATO: **E-CE022**
 SCALA: 1:50

AGGIORNAMENTO: REV.00 26.09.2019 REV.01 30.11.2019	N° PRATICA: 2019.03	FILE: 2019.01_ESE_AR22_REV01.dwg	DATA: 30 novembre 2019
--	------------------------	-------------------------------------	---------------------------

SERVIZIO LAVORI PUBBLICI E TERRITORIO

RAGGRUPPAMENTO TEMPORANEO DI PROFESSIONISTI:

MIGLIORE STASS - Studi Associati
 Offici Ing. Maria Rosanna Miglio, Arch. Anna Paola Miglio, Ing. Stefano Caracciolo - Caracciolo
 Ingegn. Valter Enrico Caracciolo, Arch. Riccardo Caracciolo, Ing. Roberto Caracciolo

ARCH. RAFFAELLA CUSANO
 ING. DOMENICO GRECO
 CONSULENTE:
 AECODE S.R.L. (Modellazione BIM)