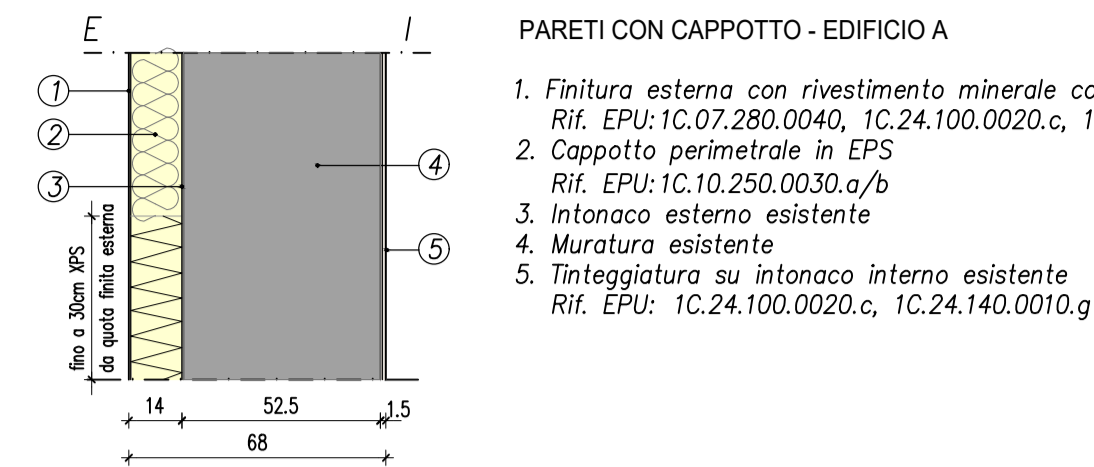


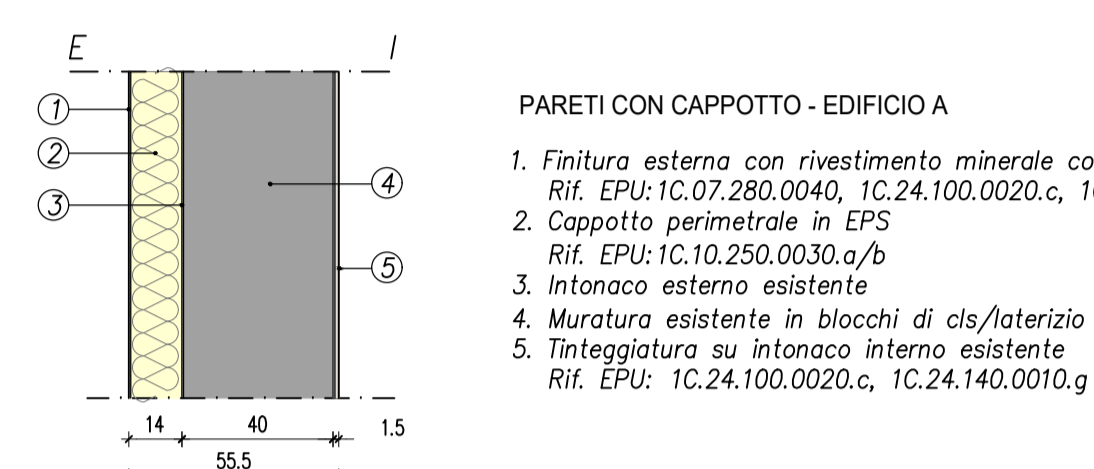
**MURATURE ESTERNE**

**T01**



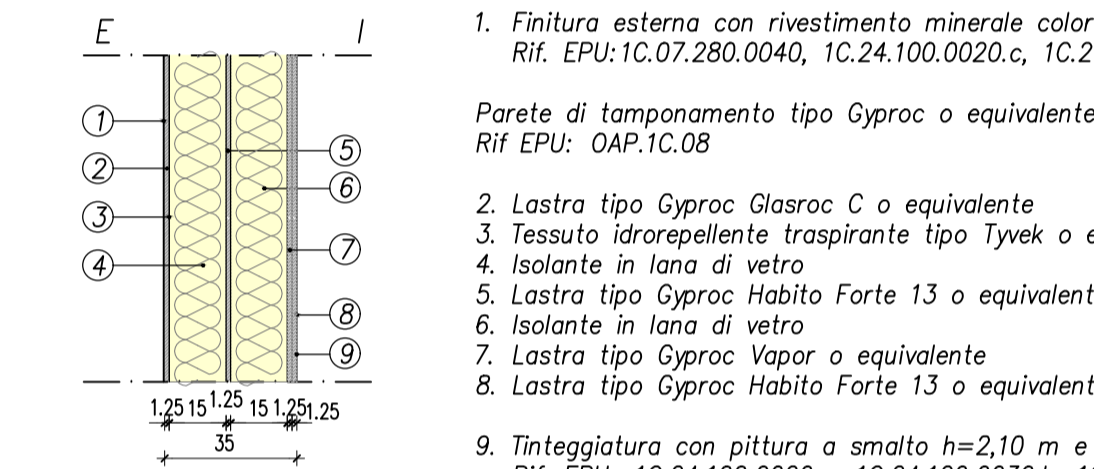
- PARETI CON CAPPOTTO - EDIFICIO A**
1. Finitura esterna con rivestimento minerale colorato in pasta  
Rif. EPU: 1C.07.280.0040, 1C.24.100.0020.c, 1C.24.160.0040.a
  2. Cappotto perimetrale in EPS  
Rif. EPU: 1C.10.250.0030.a/b
  3. Intonaco esterno esistente
  4. Muratura esistente
  5. Tinteggiatura su intonaco interno esistente  
Rif. EPU: 1C.24.100.0020.c, 1C.24.140.0010.g

**T02 / T04**



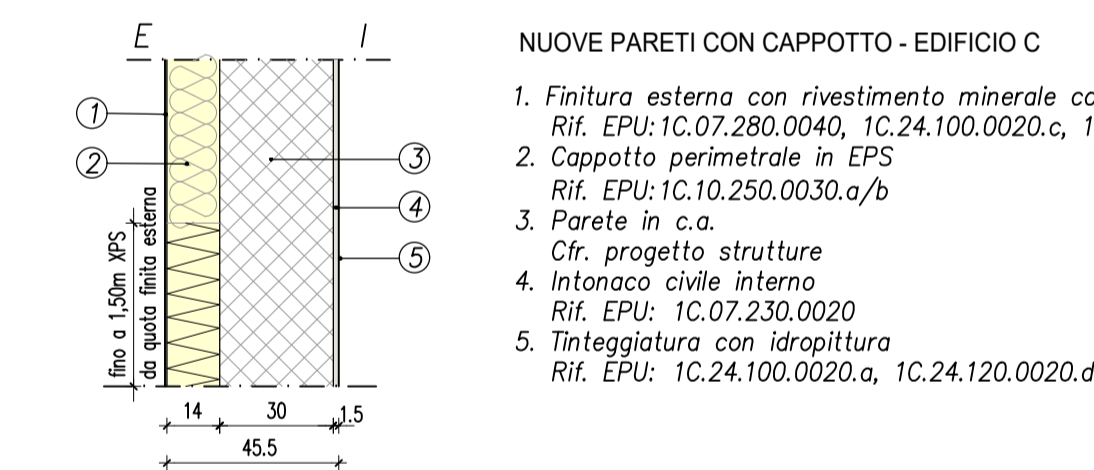
- PARETI CON CAPPOTTO - EDIFICIO A**
1. Finitura esterna con rivestimento minerale colorato in pasta  
Rif. EPU: 1C.07.280.0040, 1C.24.100.0020.c, 1C.24.160.0040.a
  2. Cappotto perimetrale in EPS  
Rif. EPU: 1C.10.250.0030.a/b
  3. Intonaco esterno esistente
  4. Muratura esistente in blocchi di c/c laterizio
  5. Tinteggiatura su intonaco interno esistente  
Rif. EPU: 1C.24.100.0020.c, 1C.24.140.0010.g

**T03**



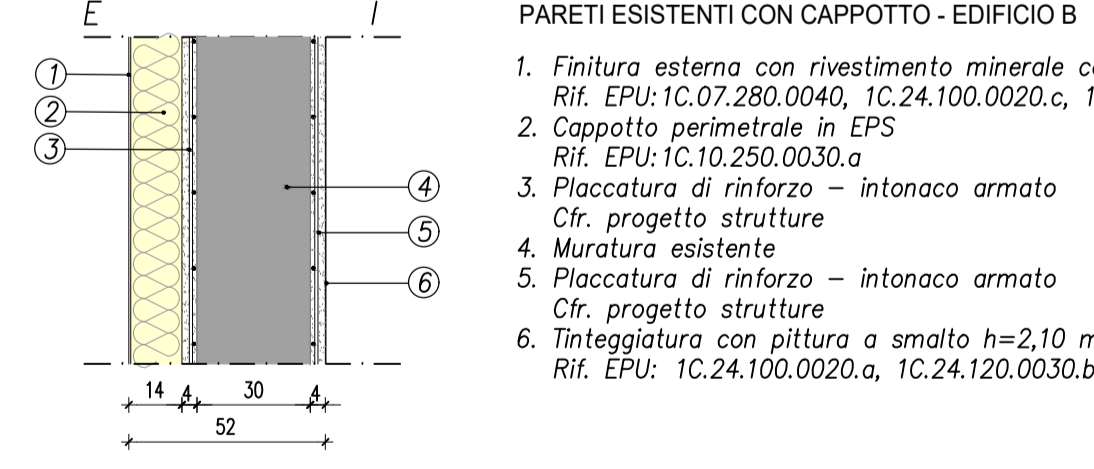
- PARETI A SECCO - EDIFICIO B**
1. Finitura esterna con rivestimento minerale colorato in pasta  
Rif. EPU: 1C.07.280.0040, 1C.24.100.0020.c, 1C.24.160.0040.a
  2. Parete di tamponamento tipo Gyproc o equivalente  
Rif. EPU: OAP.1C.08
  3. Lastra tipo Gyproc Glasroc C o equivalente
  4. Tessuto idrorepellente traspirante tipo Tyvek o equivalente
  5. Isolante in lana di vetro
  6. Lastra tipo Gyproc Habito Forte 13 o equivalente
  7. Isolante in lana di vetro
  8. Lastra tipo Gyproc Vapor o equivalente
  9. Lastra tipo Gyproc Habito Forte 13 o equivalente
  10. Tinteggiatura con pittura a smalto h=2,10 m e idropittura  
Rif. EPU: 1C.24.100.0020.a, 1C.24.120.0030.b, 1C.24.120.0020.d

**T05**



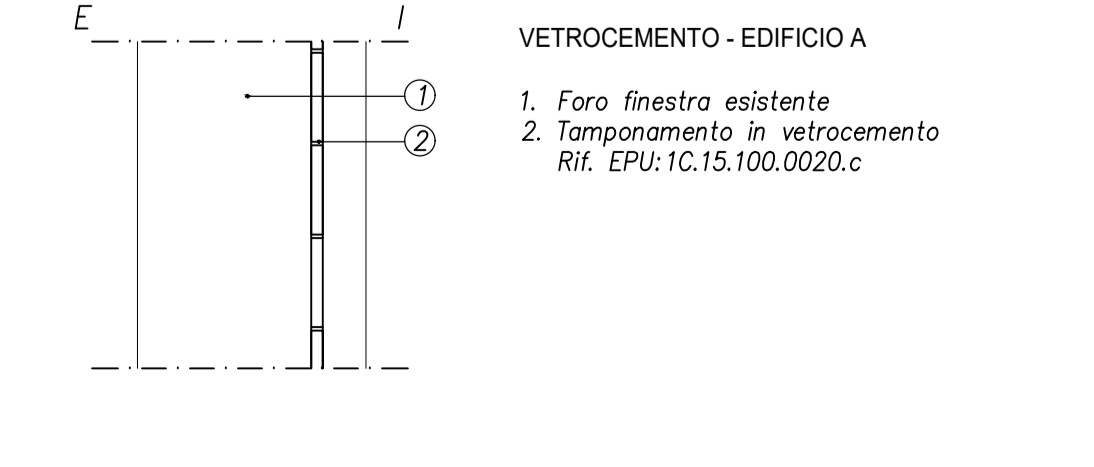
- NUOVE PARETI CON CAPPOTTO - EDIFICIO C**
1. Finitura esterna con rivestimento minerale colorato in pasta  
Rif. EPU: 1C.07.280.0040, 1C.24.100.0020.c, 1C.24.160.0040.a
  2. Cappotto perimetrale in EPS  
Rif. EPU: 1C.10.250.0030.a/b
  3. Parete in c.a.  
Cfr. progetto strutture
  4. Intonaco civile interno  
Rif. EPU: 1C.07.230.0020
  5. Tinteggiatura con idropittura  
Rif. EPU: 1C.24.100.0020.a, 1C.24.120.0020.d

**T06**



- PARETI ESISTENTI CON CAPPOTTO - EDIFICIO B**
1. Finitura esterna con rivestimento minerale colorato in pasta  
Rif. EPU: 1C.07.280.0040, 1C.24.100.0020.c, 1C.24.160.0040.a
  2. Cappotto perimetrale in EPS  
Rif. EPU: 1C.10.250.0030.a
  3. Placcatura di rinforzo - intonaco armato  
Cfr. progetto strutture
  4. Muratura esistente
  5. Placcatura di rinforzo - intonaco armato  
Cfr. progetto strutture
  6. Tinteggiatura con pittura a smalto h=2,10 m e idropittura  
Rif. EPU: 1C.24.100.0020.a, 1C.24.120.0030.b, 1C.24.120.0020.d

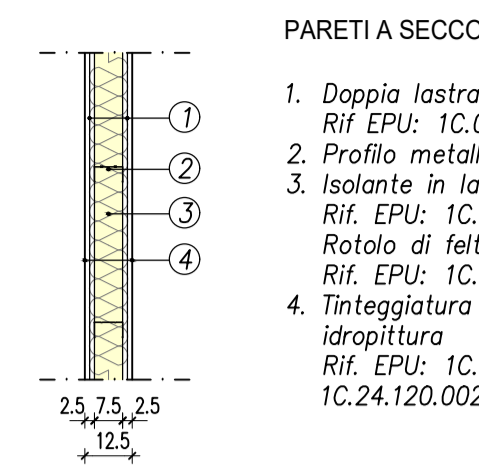
**T07**



- VETROCIMENTO - EDIFICIO A**
1. Foro finestra esistente
  2. Tamponamento in vetrocemento  
Rif. EPU: 1C.15.100.0020.c

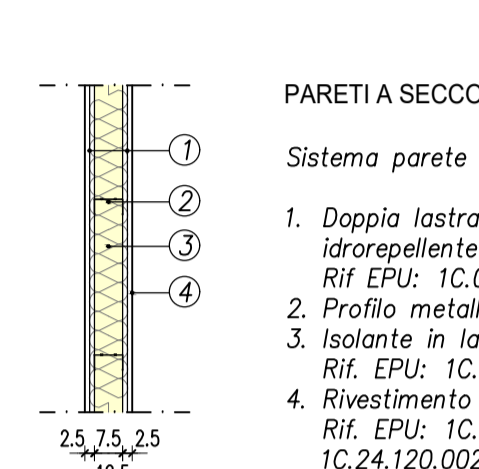
**DIVISORI INTERNI**

**D01**



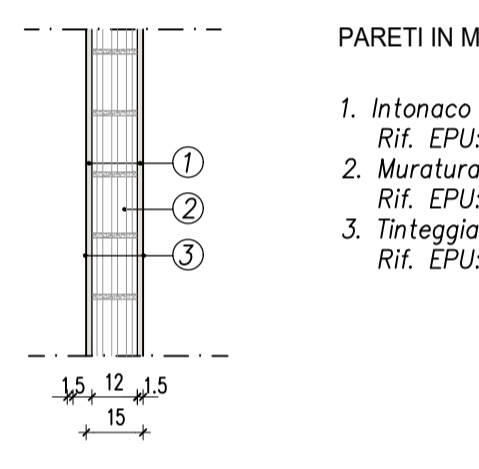
- PARETI A SECCO**
1. Doppia lastra in cartongesso  
Rif. EPU: 1C.06.560.0050.b
  2. Profilo metallico per pareti in cartongesso
  3. Isolante in lana minerale  
Rif. EPU: 1C.06.500.0040.a, 1C.06.500.0040.b
  4. Rotolo di feltro fonoisolante  
Rif. EPU: 1C.10.530.0010.b
  5. Tinteggiatura con pittura a smalto h=2,10 m e idropittura  
Rif. EPU: 1C.24.100.0020.a, 1C.24.120.0030.b, 1C.24.120.0020.d

**D02**



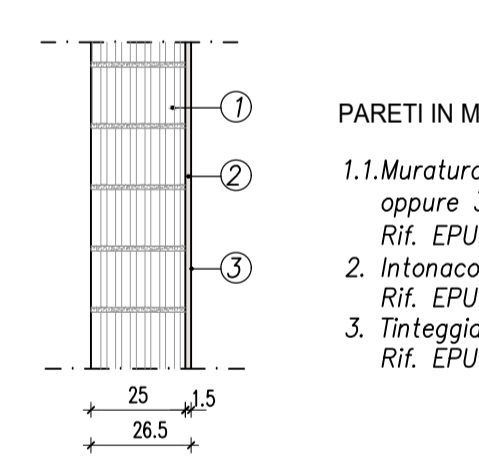
- PARETI A SECCO**
- Sistema parete in cartongesso per ambienti umidi
1. Doppia lastra in cartongesso con lastra interna idrorepellente  
Rif. EPU: 1C.06.560.0050.b
  2. Profilo metallico per pareti di cartongesso
  3. Isolante in lana minerale  
Rif. EPU: 1C.06.500.0040.a, 1C.06.500.0040.b
  4. Rivestimento in gres h=2,00 m e tinteggiatura  
Rif. EPU: 1C.19.050.0040.c, 1C.24.100.0020.a, 1C.24.120.0020.d

**D03**



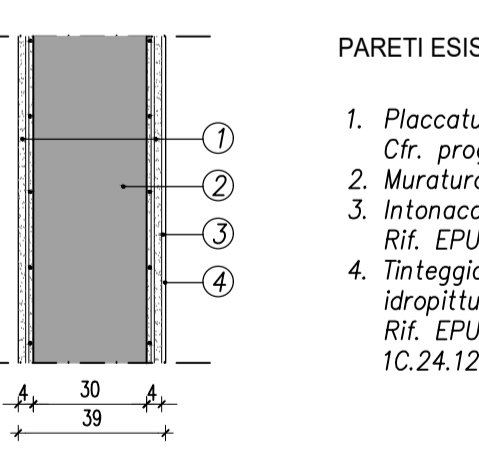
- PARETI IN MURATURA**
1. Intonaco civile interno  
Rif. EPU: 1C.07.230.0020
  2. Muratura in blocchi di argilla espansa sp.12 cm  
Rif. EPU: 1C.06.250.0050.b
  3. Tinteggiatura con idropittura  
Rif. EPU: 1C.24.100.0020.a, 1C.24.120.0020.d

**D04**



- PARETI IN MURATURA**
- 1.1. Muratura in termolaterizio, sp.25cm oppure 30 cm (parete sud Corpo B)  
Rif. EPU: 1C.06.050.0300.c/d
  2. Intonaco civile interno  
Rif. EPU: 1C.07.230.0020
  3. Tinteggiatura con idropittura  
Rif. EPU: 1C.24.100.0020.a, 1C.24.120.0020.d

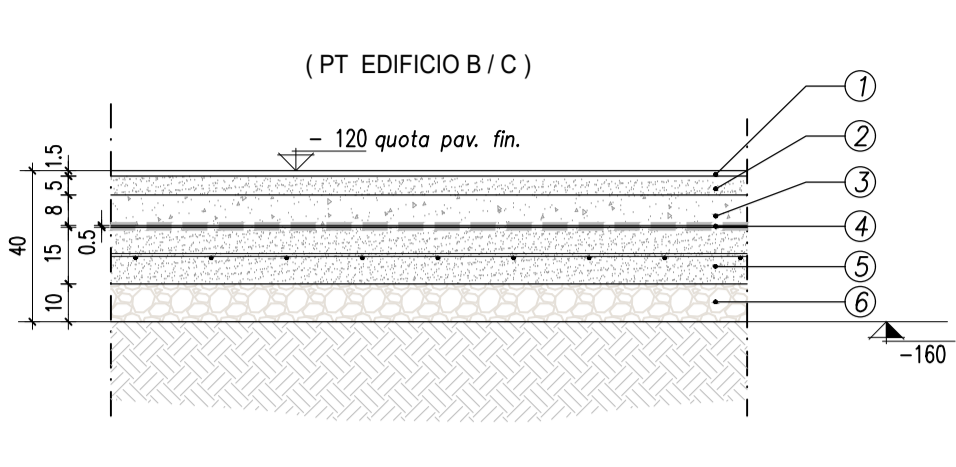
**D05**



- PARETI ESISTENTI**
1. Placcatura di rinforzo - intonaco armato  
Cfr. progetto strutture
  2. Muratura esistente
  3. Intonaco civile interno  
Rif. EPU: 1C.07.230.0020
  4. Tinteggiatura con pittura a smalto h=2,10 m e idropittura  
Rif. EPU: 1C.24.100.0020.a, 1C.24.120.0030.b, 1C.24.120.0020.d

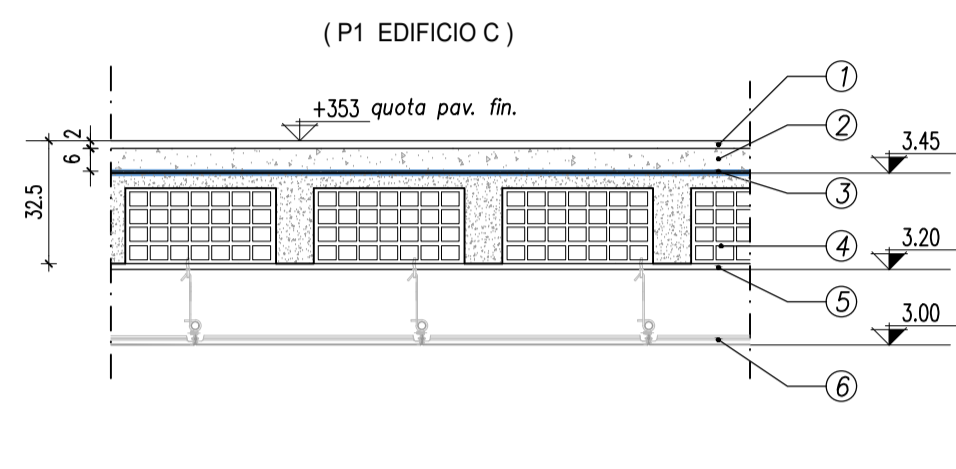
**SOLAI**

**S01**



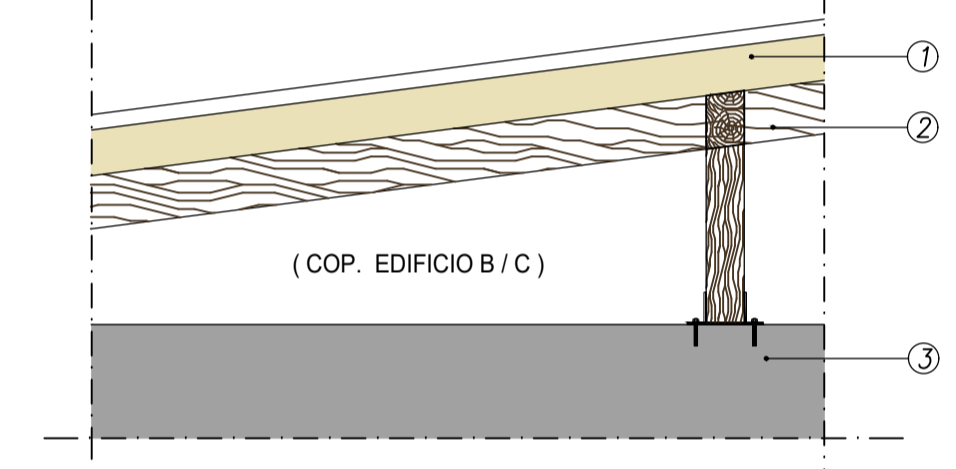
- PAVIMENTO PIANO TERRA - EDIFICIO B / C**
1. Pavimento in gres antidrucciolo 15x15/30x30cm (Corpo C)  
Rif. EPU: 1C.18.150.0030.e/a; 1C.18.150.0100 oppure  
Pavimento in parquet in listoni (Corpo B)  
Rif. EPU: 1C.18.400.0020.a
  2. Massetto cementizio, sp. 5 cm  
Rif. EPU: 1C.08.050.0030
  3. Massetto alleggerito, sp. 8 cm  
Rif. EPU: 1C.08.050.0060
  4. Guaina impermeabile anti radon  
Rif. EPU: OAP.10
  5. Massetto armato per protezione al radon con rete metallica elettrosaldata, sp.tot. 15 cm  
Rif. EPU: 1C.04.020.0010.b, 1C.04.450.0020
  6. Vespaio, sp. 10 cm  
Rif. EPU: 1C.02.350.0010.f

**S02**



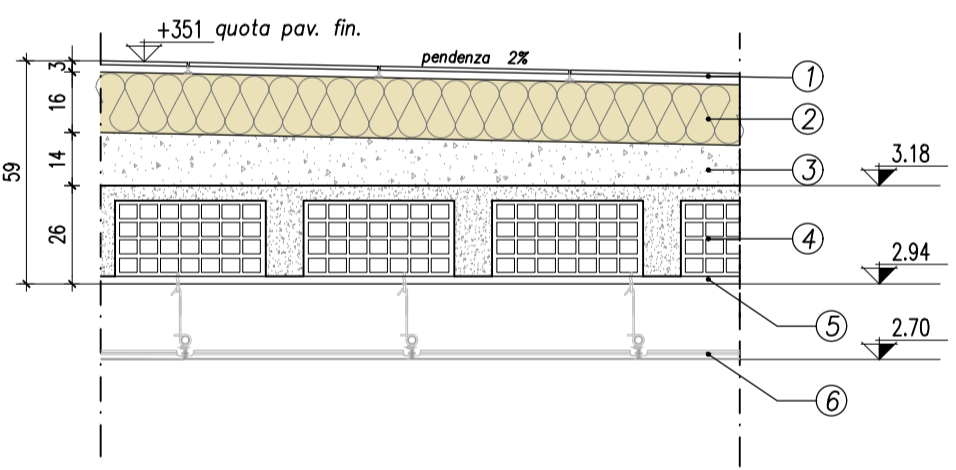
- PAVIMENTO PIANO PRIMO - EDIFICIO C**
1. Pavimento in gres 30x30 cm  
Rif. EPU: 1C.18.150.0030.e
  2. Massetto cementizio, sp. 6 cm  
Rif. EPU: 1C.08.050.0030, 1C.08.050.0060
  3. Isolamento acustico sotto pavimento in gomma vulcanizzata su un supporto in cartongesso bitumato, sp. 4 mm  
Rif. EPU: 1C.10.450.0030.a
  4. Nuovo solaio laterocementizio, sp. 20+4 cm  
Cfr. progetto strutture
  5. Intonaco civile interno  
Rif. EPU: 1C.07.230.0020
  6. Controsoffitto acustico in doghe 40x120 cm o quadrate 60x60 cm  
Rif. EPU: 1C.20.150.0010.b

**S03**



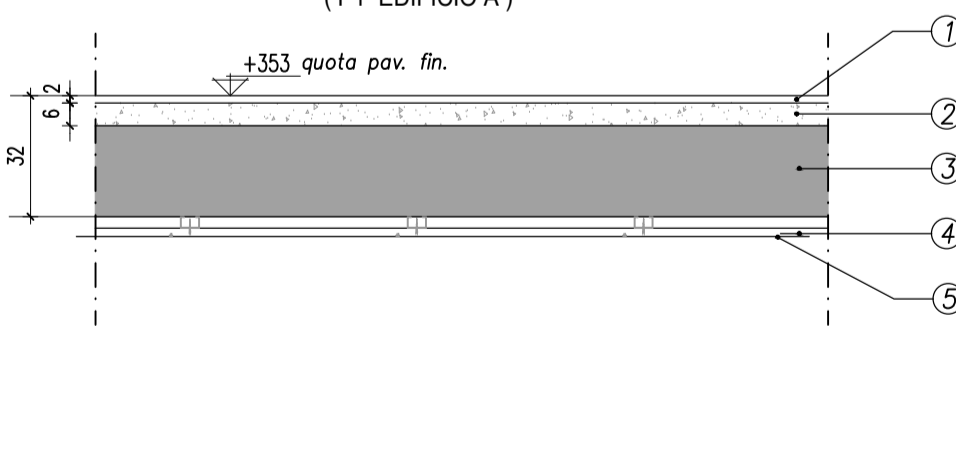
- COPERTURA A FALDA - EDIFICIO B / C**
1. Pannello isolante tipo Marcegaglia bilamiera zincato e preverniciata della serie PGB TD5 o equivalente, sp. 12 cm  
Rif. EPU: 1C.11.150.0030.g
  2. Orditura principale del tetto  
Rif. EPU: 1C.11.010.0030.b
  3. Solaio esistente Corpo B oppure  
Nuovo solaio laterocementizio, sp. 24+6 cm, Corpo C  
Cfr. progetto strutture

**S04**



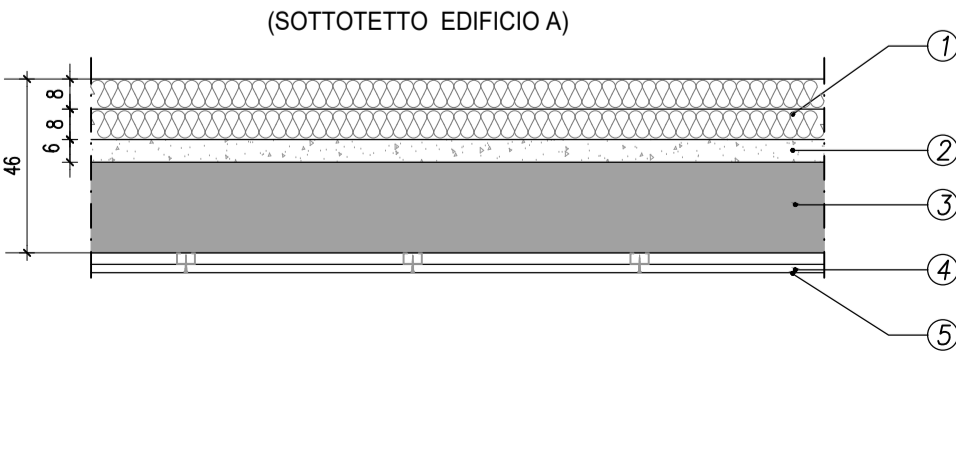
- COPERTURA PIANA - EDIFICIO B / C**
1. Pavimento sopraelevato per esterno in quadrotte di gres 60x60 cm  
Rif. EPU: OAP.D5
  2. Pannello isolante in polistirene espanso estruso, sp. 16 cm  
Rif. EPU: 1C.10.100.0030.a e 1C.10.100.0030.b
  3. Massetto per formazione pendenza (2%)  
Rif. EPU: 1C.08.050.0050
  4. Nuovo solaio laterocementizio, sp. 20+4 cm  
Cfr. progetto strutture
  5. Intonaco civile interno  
Rif. EPU: 1C.07.230.0020
  6. Controsoffitto acustico in doghe 40x120 cm o quadrate 60x60 cm  
Rif. EPU: 1C.20.150.0010.b

**S05**



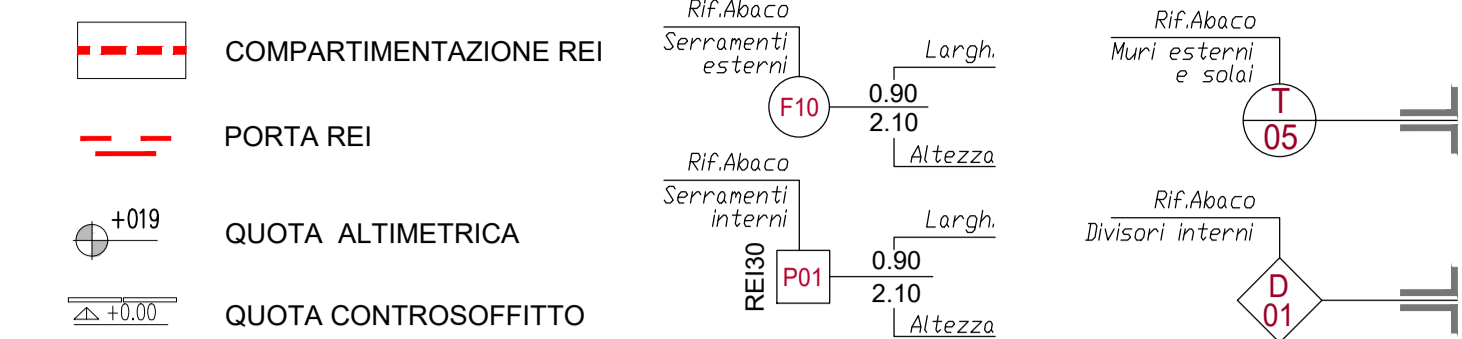
- PAVIMENTO PIANO PRIMO - EDIFICIO C**
1. Pavimento esistente
  2. Massetto di allettamento esistente
  3. Solaio esistente
  4. Lastre antisfondellamento sotto solaio  
Rif. EPU: OAP.1C.02
  5. Tinteggiatura con idropittura  
Rif. EPU: 1C.24.100.0020.a, 1C.24.120.0020.d

**S06**



- ISOLAMENTO SOTTOTETTO - EDIFICIO A**
1. Isolamento termico in lastre di polistirene espanso doppio pannello da 80 mm  
Rif. EPU: 1C.10.100.0030.a/b
  2. Massetto esistente
  3. Solaio esistente
  4. Lastre antisfondellamento sotto solaio  
Rif. EPU: OAP.1C.02
  5. Tinteggiatura con idropittura  
Rif. EPU: 1C.24.100.0020.a, 1C.24.120.0020.d

**LEGENDA SIMBOLI**



**NOTE GENERALI**

- Il livello ±000 corrisponde alla quota finita del pavimento finito del piano terra del corpo A
- Le misure sono espresse in cm, salvo diversa indicazione.
- Per individuare tipologia e posizione delle forometrie impiantistiche fare riferimento agli elaborati del progetto impiantistico.
- Per le specifiche dei materiali e modalità di posa fare riferimento al capitolato tecnico d'appalto.
- La scelta dei colori dovrà essere approvata dalla D.L. sulla base di appositi campioni.

**PRESCRIZIONI**

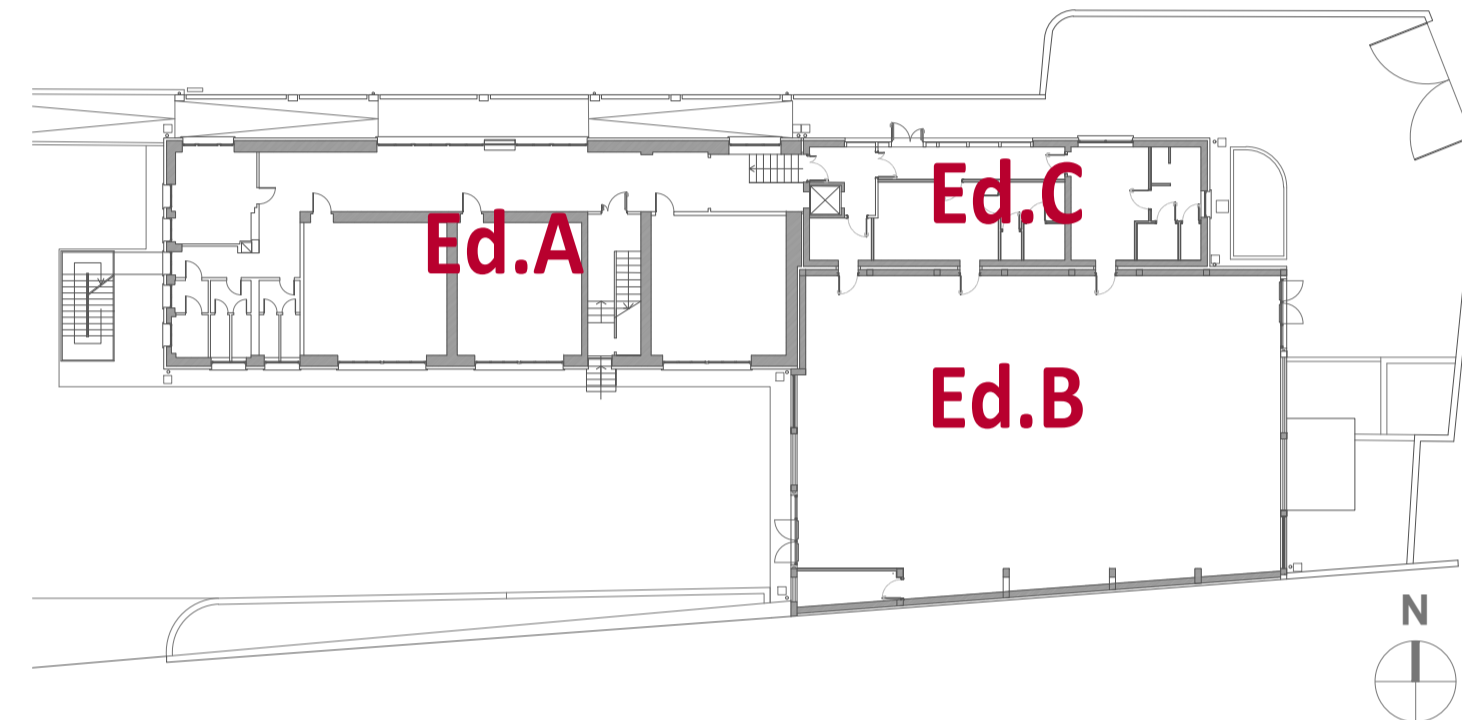
- Il presente disegno deve essere interpretato insieme a tutti gli altri elaborati grafici facenti parte del progetto.
- Le misure devono essere verificate dalla ditta esecutrice in cantiere e, in ogni caso, qualsiasi variazione dovrà essere comunicata alla D.L.

**RIFERIMENTI**

Per le finiture, per le stratigrafie dei tamponamenti esterni, dei divisori interni, di pavimenti e solai, per le tipologie di serramenti esterni ed interni e dettagli costruttivi, fare riferimento ai seguenti elaborati:

- per le FINITURE E I RIFERIMENTI A STRATIGRAFIE E ABACHI, vedi Tavv. E-CE019; E-CE020; E-CE021
- per l'ABACO DEI MURI E DEI SOLAI vedi Tav. E-CE023
- per gli ABACHI DEI SERRAMENTI vedi Tavv. E-CE024; E-CE025
- per i DETTAGLI COSTRUTTIVI vedi Tav. E-CE026

**PIANTA CHIAVE - PIANO TERRA**



**COMUNE DI COSIO VALTELLINO**

Provincia di Sondrio  
P.zza S. Ambrogio n. 21 - 23013 - Cosio Valtellino

**INTERVENTO DI ADEGUAMENTO SISMICO E RIQUALIFICAZIONE DEL COMPLESSO SCOLASTICO DI COSIO**  
CIG: 7721132FAD  
**PROGETTO ESECUTIVO**



**ARCHITETTONICO**

ELABORATO:

**ABACO DEI MURI E DEI SOLAI**

**E-CE023**

SCALA:

1:20

AGGIORNAMENTO: REV.00 26.09.2019 REV.01 30.11.2019	N° PRATICA: 2019.03	FILE: 2019.03_ESE_AR23_REV01.dwg	DATA: 30 novembre 2019
--	------------------------	-------------------------------------	---------------------------

SERVIZIO LAVORI PUBBLICI E TERRITORIO	RAGGRUPPAMENTO TEMPORANEO DI PROFESSIONISTI:
R.U.P. (Responsabile del Servizio): DOTT. PIERGIORGIO MARTINELLI	MIGLIORE STASS Studi Associati (Prof. Ing. Mario Rosato Migliore, Arch. Anna Paola Migliore, Ing. Stefano Ciaramella) - Capogruppo Napoli - Via Nuova Cimilia 40, cap. 80124 - tel. 081/627794
	ARCH. RAFFAELLA CUSANO
	ING. DOMENICO GRECO
	CONSULENTE: AFCODE S.R.L. - ARCH. ANGELO PICCOLO (Modellazione BIM)