

P01

Porta interna ad anta scorrevole
Dim. passaggio netto 90-210

- telaio in legno
- ante tamburate rivestite in medium density, laccato

Posa su parete in cartongesso
Rif. EPU: 1C.21.200.0010.a

Corpo A - P1: n. 1
Corpo C - P1: n. 3

P02

Porta interna ad anta scorrevole
Dim. passaggio netto 80-210

- telaio in alluminio anodizzato
- battenti tamburati rivestiti con pannelli in fibra di legno e laminato plastico

Posa su parete in muratura
Rif. EPU: 1C.22.250.0070; OAP 1C.01

Corpo A - P1: n. 1

P03

Porta interna ad anta
Dim. passaggio netto 90-210

- telaio in alluminio anodizzato
- battenti tamburati rivestiti con pannelli in fibra di legno e laminato plastico

Posa su parete in cartongesso
Rif. EPU: 1C.22.250.0070

Corpo A - PT: n. 1
Corpo B - PT: n. 3
Corpo C - PT: n. 7
Corpo C - P1: n. 3

P04

Porta interna ad anta
Dim. passaggio netto 80-210

- telaio in alluminio anodizzato
- battenti tamburati rivestiti con pannelli in fibra di legno e laminato plastico

Posa su parete in cartongesso
Rif. EPU: 1C.22.250.0070

Corpo C - PT: n. 2

PR01

Prospetto
Dim. passaggio netto 120x210
Posa su parete in muratura

REI 60

- Tipo omologato a norme UNI EN 1634
- ante tamburate in lamiera di acciaio coibentate
- telaio in angolari o lamiera pressopiegata
- cerniere tarabili per la chiusura automatica

Rif. EPU: 1C.09.240.0030.a

Con maniglione antipanico
Rif.EPU: 1C.09.400.0010.c; 1C.09.400.0010.d

Con chiudiporta oleodinamico aereo
Rif.EPU: 1C.09.400.0050.a

Corpo A - PT: n. 1
Corpo A - P1: n. 1

PR02

Prospetto
Dim. passaggio netto 120x210
Posa su parete in muratura

REI 90

- Tipo omologato a norme UNI EN 1634
- ante tamburate in lamiera di acciaio coibentate
- telaio in angolari o lamiera pressopiegata
- cerniere tarabili per la chiusura automatica

Rif. EPU: 1C.09.240.0030.a

Con maniglione antipanico
Rif.EPU: 1C.09.400.0010.c; 1C.09.400.0010.d

Con chiudiporta oleodinamico aereo
Rif.EPU: 1C.09.400.0050.a

Corpo C - PT: n. 2

PR03

Prospetto
Dim. passaggio netto 90x210
Posa su parete in muratura

REI 90

- Tipo omologato a norme UNI EN 1634
- ante tamburate in lamiera di acciaio coibentate
- telaio in angolari o lamiera pressopiegata
- cerniere tarabili per la chiusura automatica

Rif. EPU: 1C.09.240.0030.a

Con chiudiporta oleodinamico aereo
Rif.EPU: 1C.09.400.0050.a

Corpo C - PT: n. 1

LEGENDA SIMBOLI

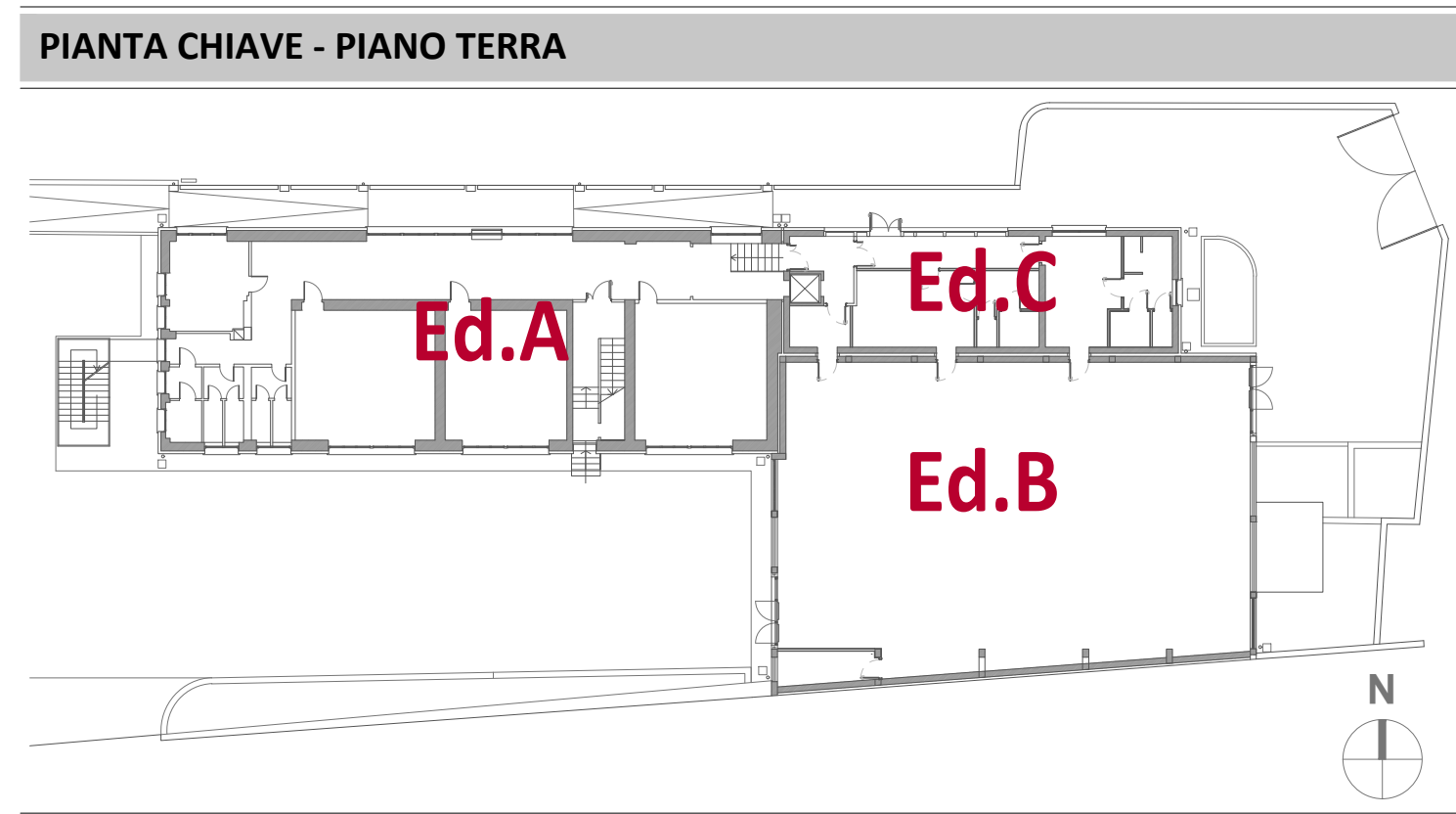
- COMPARTIMENTAZIONE REI
- PORTA REI
- QUOTA ALTIMETRICA
- QUOTA CONTROSOFFITTO

Rif. Abaco Serramenti esterni F10
Largh. 0.90
Altezza 2.10

Rif. Abaco Serramenti interni P01
Largh. 0.90
Altezza 2.10

Rif. Abaco Muri esterni e solai T05

Rif. Abaco Divisori interni D01



NOTE GENERALI

- Il livello ±000 corrisponde alla quota finita del pavimento finito del piano terra del corpo A
- Le misure sono espresse in cm, salvo diversa indicazione.
- Per individuare tipologia e posizione delle forometrie impiantistiche fare riferimento agli elaborati del progetto impiantistico.
- Per le specifiche dei materiali e modalità di posa fare riferimento al capitolato tecnico d'appalto.
- La scelta dei colori dovrà essere approvata dalla D.L. sulla base di appositi campioni.

- PRESCRIZIONI**
- Il presente disegno deve essere interpretato insieme a tutti gli altri elaborati grafici facenti parte del progetto.
 - Le misure devono essere verificate dalla ditta esecutrice in cantiere e, in ogni caso, qualsiasi variazione dovrà essere comunicata alla D.L.

RIFERIMENTI
Per le finiture, per le stratigrafie dei tamponamenti esterni, dei divisori interni, di pavimenti e solai, per le tipologie di serramenti esterni ed interni e dettagli costruttivi, fare riferimento ai seguenti elaborati:

- per le FINITURE E I RIFERIMENTI A STRATIGRAFIE E ABACCHI, vedi Tavv. E-CE019; E-CE020; E-CE021
- per l'ABACO DEI MURI E DEI SOLAI vedi Tav. E-CE023
- per gli ABACCHI DEI SERRAMENTI vedi Tavv. E-CE024; E-CE025
- per i DETTAGLI COSTRUTTIVI vedi Tav. E-CE026

COMUNE DI COSIO VALTELLINO
Provincia di Sondrio
P.zza S. Ambrogio n. 21 - 23013 - Cosio Valtellino

INTERVENTO DI ADEGUAMENTO SISMICO E RIQUALIFICAZIONE DEL COMPLESSO SCOLASTICO DI COSIO
CIG: 7721132FAD
PROGETTO ESECUTIVO



ARCHITETTONICO		ELABORATO:	
ABACO DEI SERRAMENTI INTERNI		E-CE025	
		SCALA:	
		1:50	
AGGIORNAMENTO:	N° PRATICA:	FILE:	DATA:
REV.00 26.09.2019 REV.01 30.11.2019	2019.03	2019.03_ESE_AR25_REV01.dwg	30 novembre 2019

SERVIZIO LAVORI PUBBLICI E TERRITORIO	RAGGRUPPAMENTO TEMPORANEO DI PROFESSIONISTI:
R.U.P. (Responsabile del Servizio): DOSS. PIERGIORGIO MARTINELLI	MIGLIORE STASS Studi Associati (Prof. Ing. Mario Rosario Migliore, Arch. Anna Paola Migliore, Ing. Stefano Ciaramella) - Capogruppo Napoli - Via Nuova Cinthia 40, cap. 80126 - tel. 081/627768
	ARCH. RAFFAELLA CUSANO
	ING. DOMENICO GRECO
	CONSULENTE: AECODE S.R.L. - ARCH. ANGELO PICCOLO (Modellazione BIM)