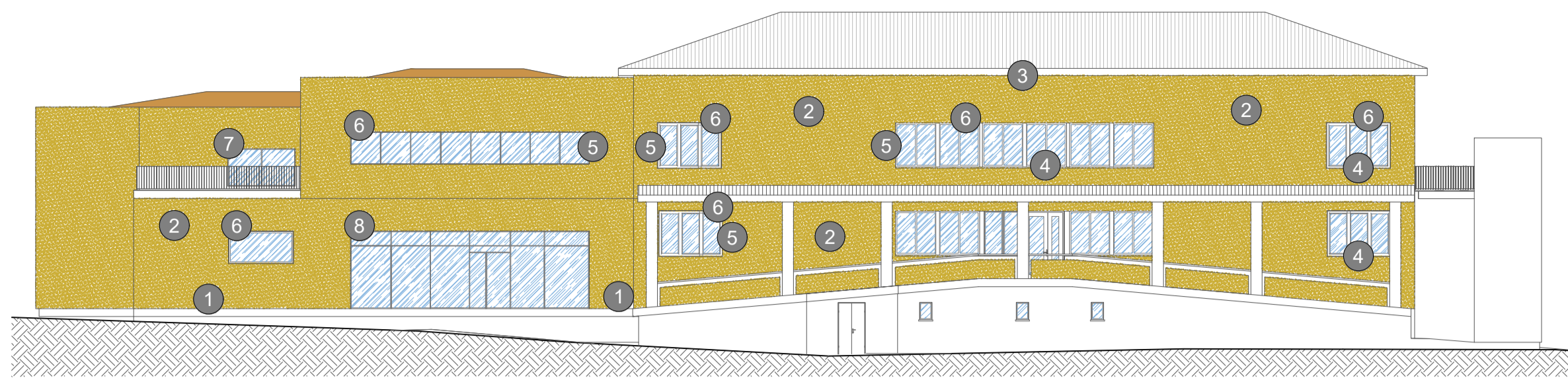
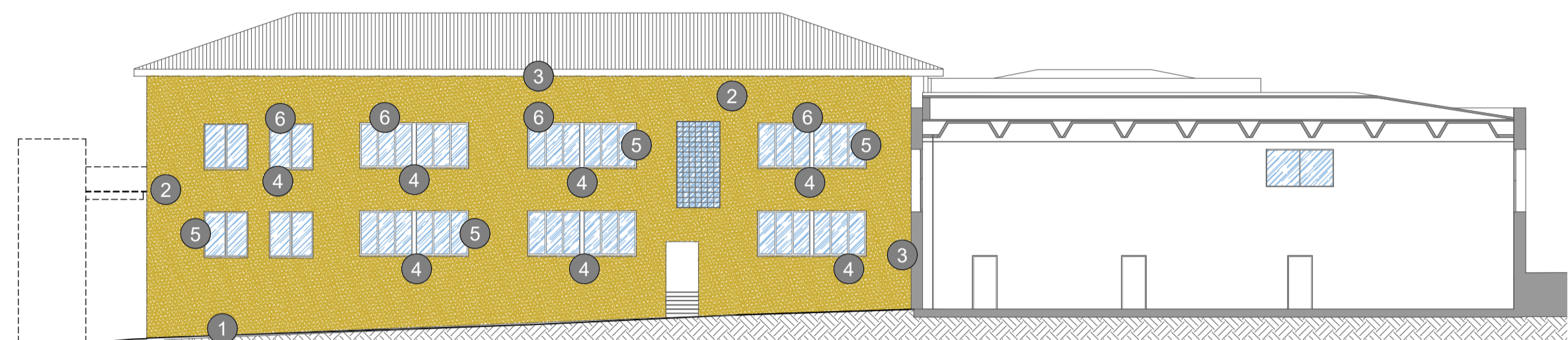


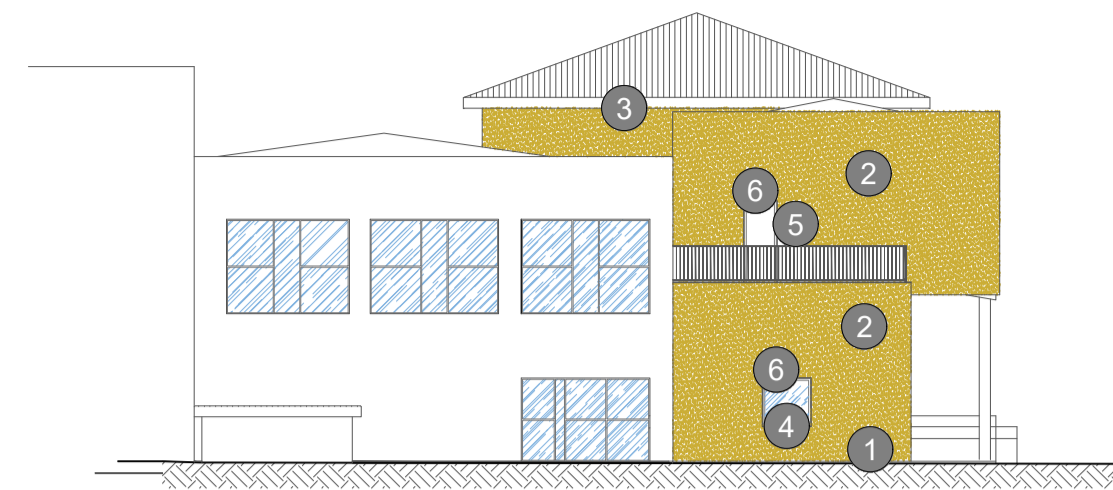
PROSPETTI



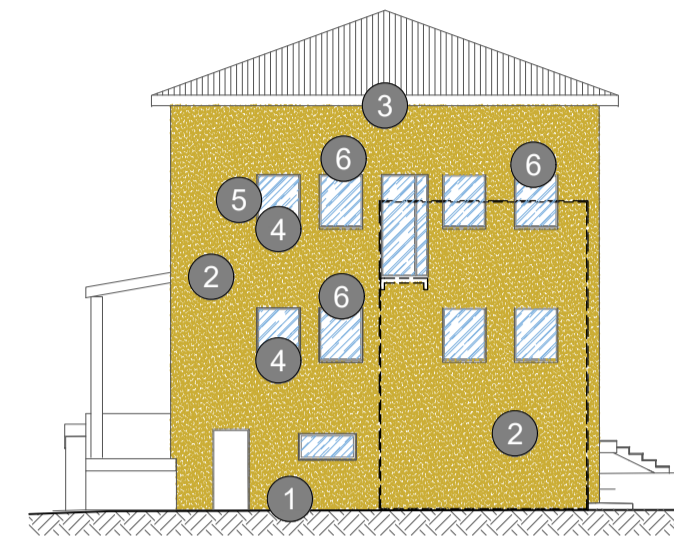
Prospetto Nord



Prospetto Sud



Prospetto Ovest



Prospetto Est

NOTE GENERALI

- Il livello ±000 corrisponde alla quota finita del pavimento finito del piano terra del corpo A
- Le misure sono espresse in cm, salvo diversa indicazione.
- Per individuare tipologia e posizione delle forometrie impiantistiche fare riferimento agli elaborati del progetto impiantistico.
- Per le specifiche dei materiali e modalità di posa fare riferimento al capitolato tecnico d'appalto.
- La scelta dei colori dovrà essere approvata dalla D.L. sulla base di appositi campioni.

PRESCRIZIONI

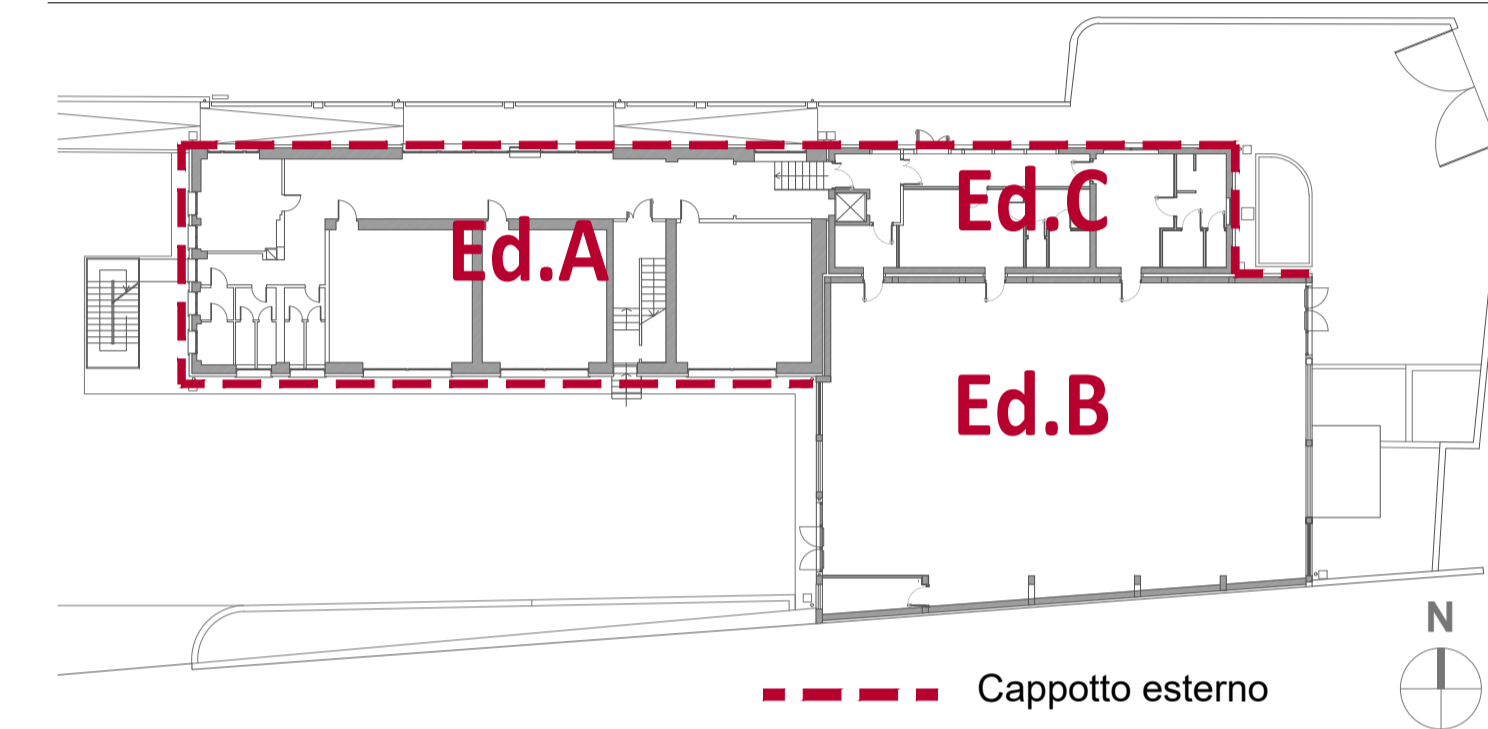
- Il presente disegno deve essere interpretato insieme a tutti gli altri elaborati grafici facenti parte del progetto.
- Le misure devono essere verificate dalla ditta esecutrice in cantiere e, in ogni caso, qualsiasi variazione dovrà essere comunicata alla D.L.

RIFERIMENTI

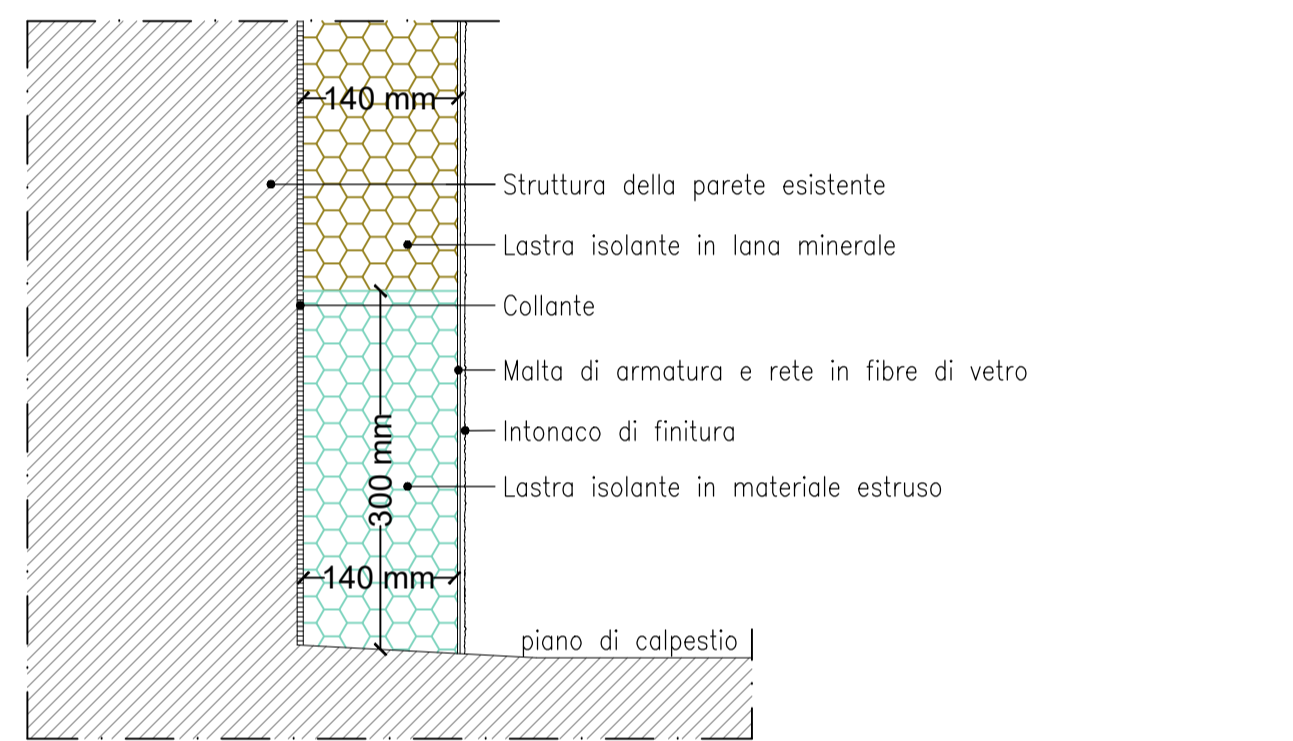
Per le finiture, per le stratigrafie dei tamponamenti esterni, dei divisori interni, di pavimenti e solai, per le tipologie di serramenti esterni ed interni e dettagli costruttivi, fare riferimento ai seguenti elaborati:

- per le FINITURE E I RIFERIMENTI A STRATIGRAFIE E ABACHI, vedi Tavv. E-CE019; E-CE020; E-CE021
- per l'ABACO DEI MURI E DEI SOLAI vedi Tav. E-CE023
- per gli ABACHI DEI SERRAMENTI vedi Tavv. E-CE024; E-CE025
- per i DETTAGLI COSTRUTTIVI vedi Tav. E-CE026

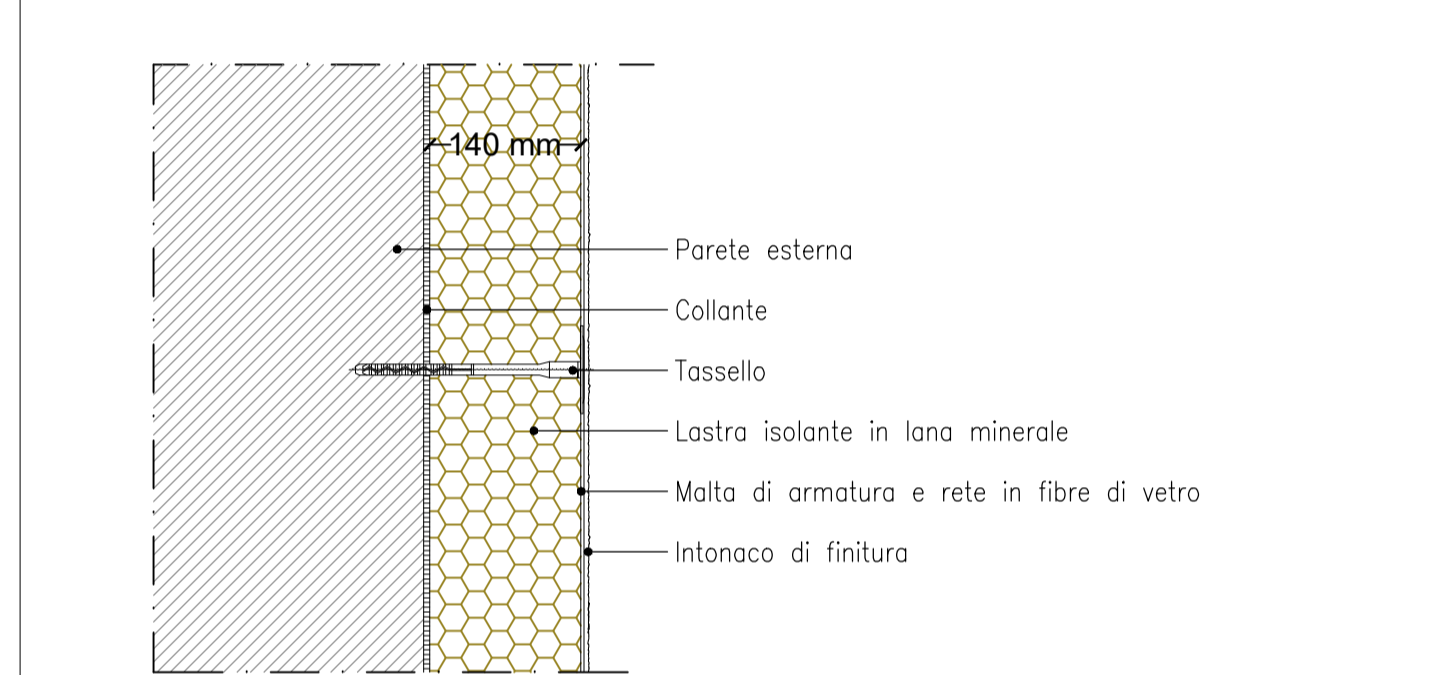
PIANTA CHIAVE - PIANO TERRA



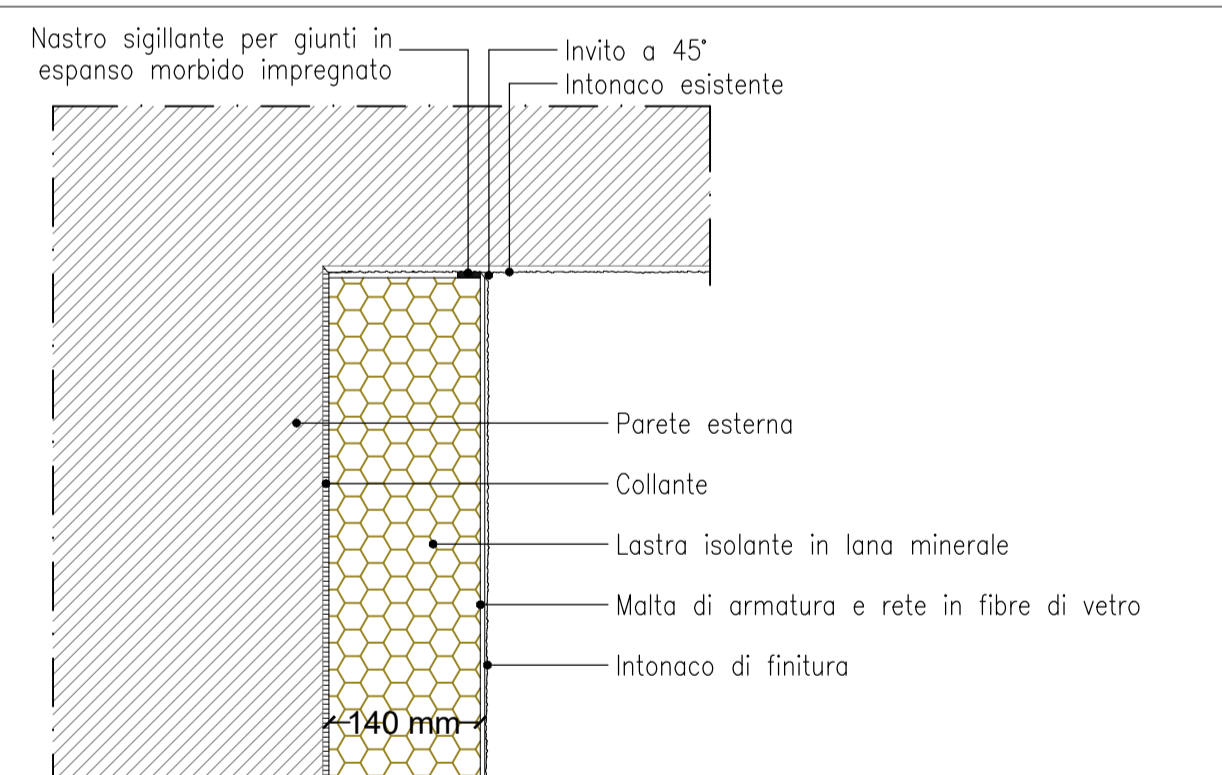
PARTICOLARI COSTRUTTIVI



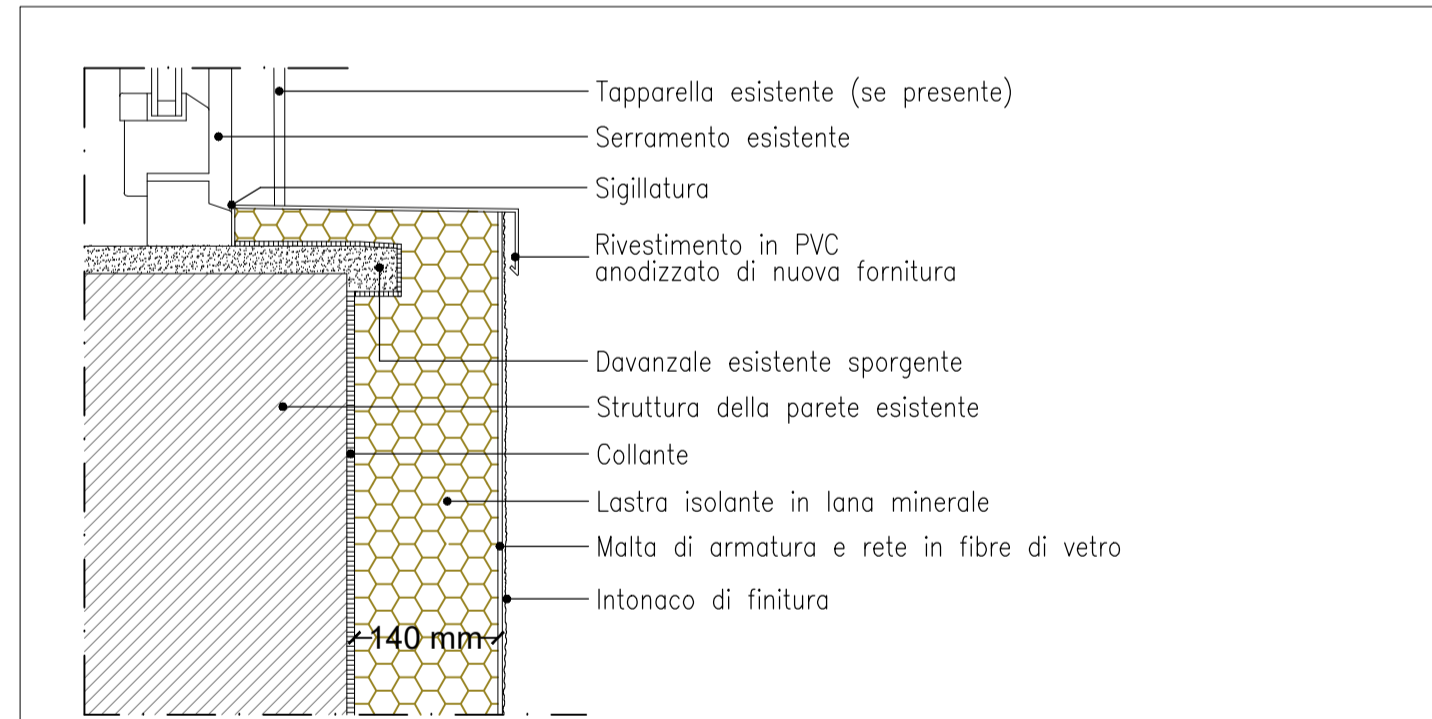
(Fuori scala)



(Fuori scala)



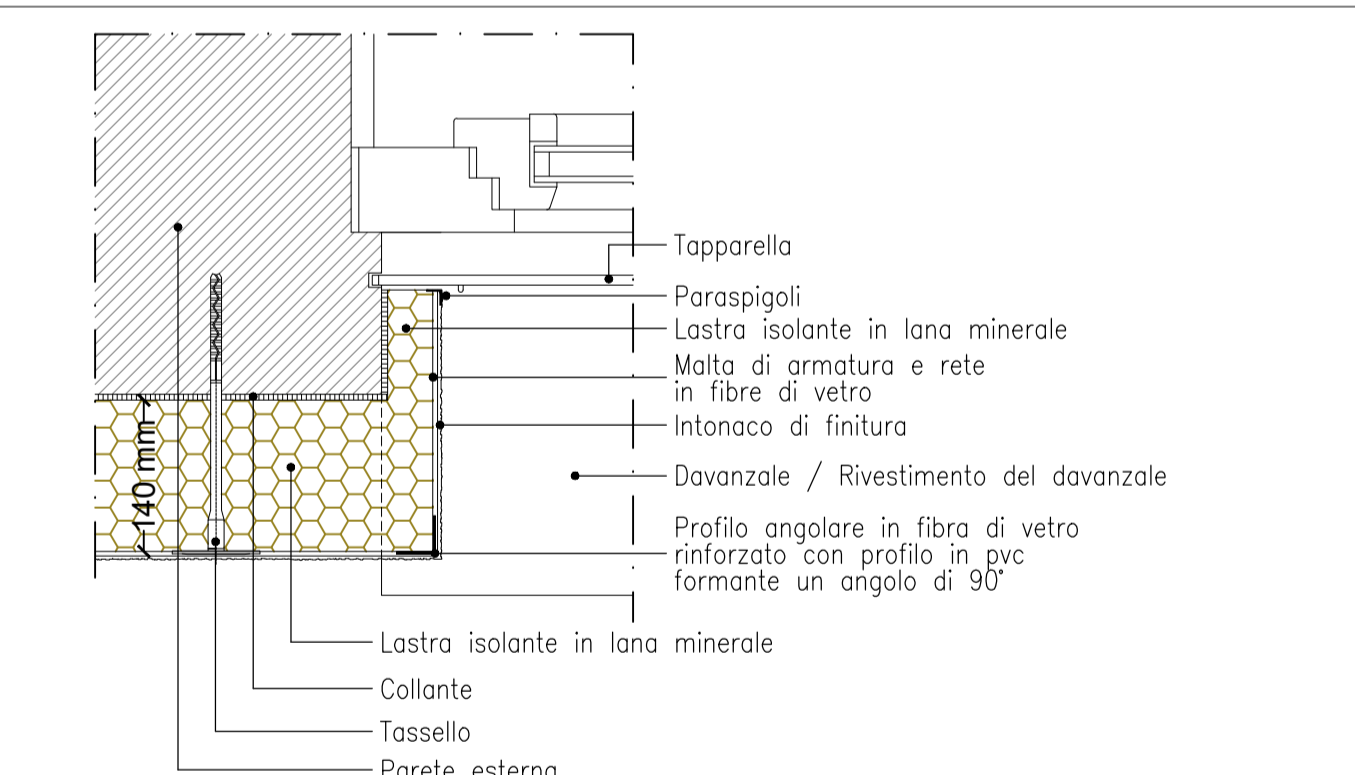
(Fuori scala)



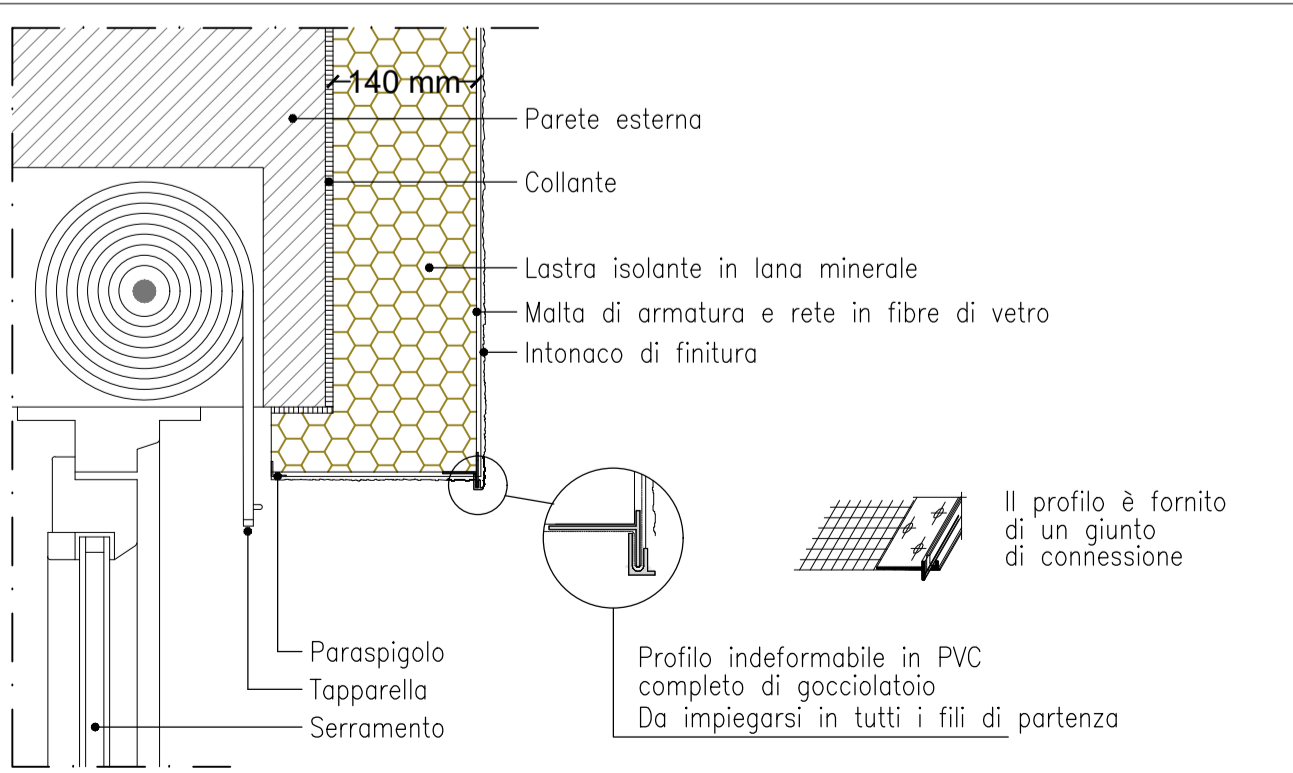
(Fuori scala)

NOTE

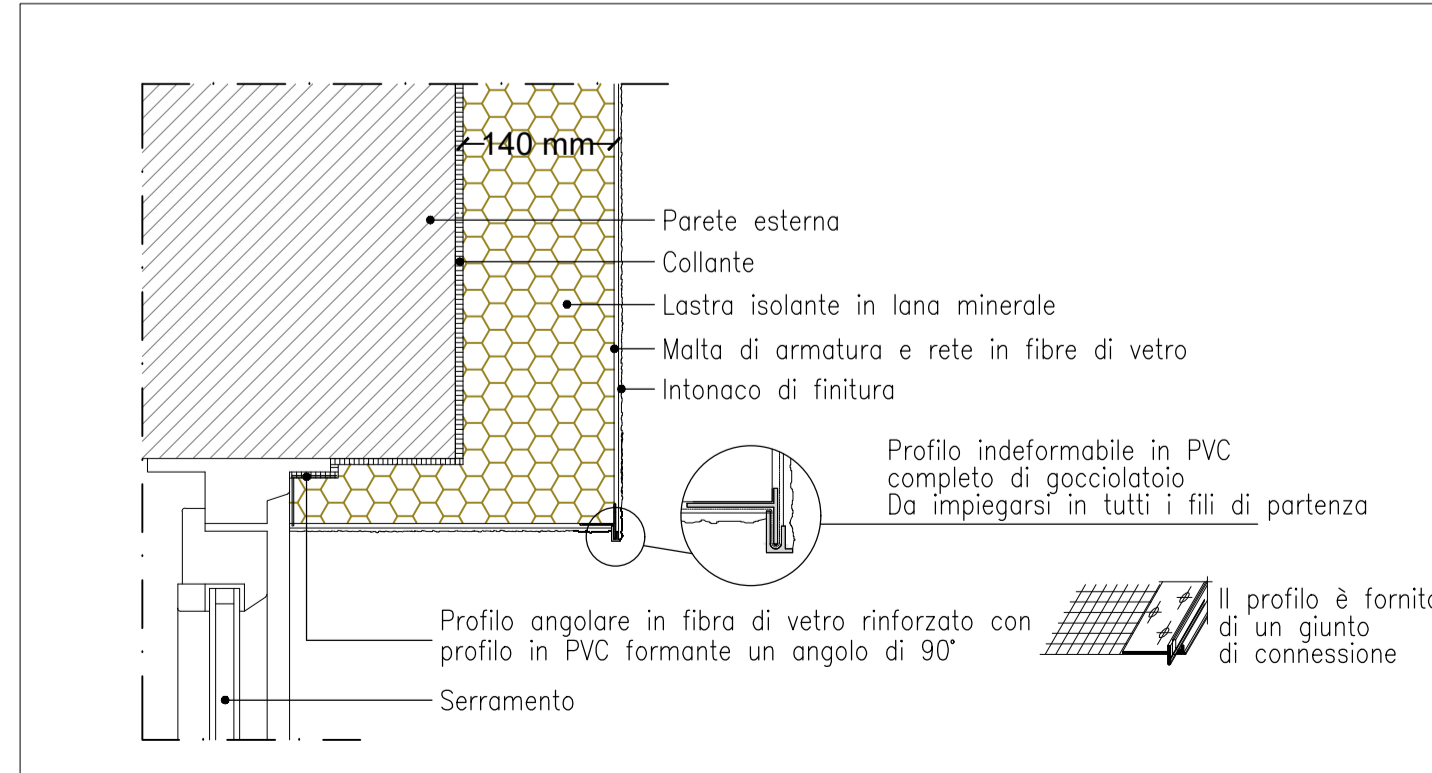
- Eventuali tubazioni addossate alla struttura muraria, se di spessore inferiore a quello dell'isolante previsto, saranno inglobate nell'isolamento stesso; in ogni caso tutte le situazioni particolari che si verranno a creare saranno sempre valutate di volta in volta con la DL.
- Il sistema di isolamento a cappotto sarà realizzato con tutti i necessari accorgimenti atti a garantire la tenuta all'acqua ed evitare infiltrazioni anche se non espressamente descritte nei documenti progettuali.
- Prima della posa del sistema di isolamento a cappotto dovranno essere risolte eventuali situazioni di umidità della muratura e/o di ammaloramenti della stessa, le quali dovranno essere adeguatamente risolte e preparate per accogliere le lavorazioni di isolamento previste.



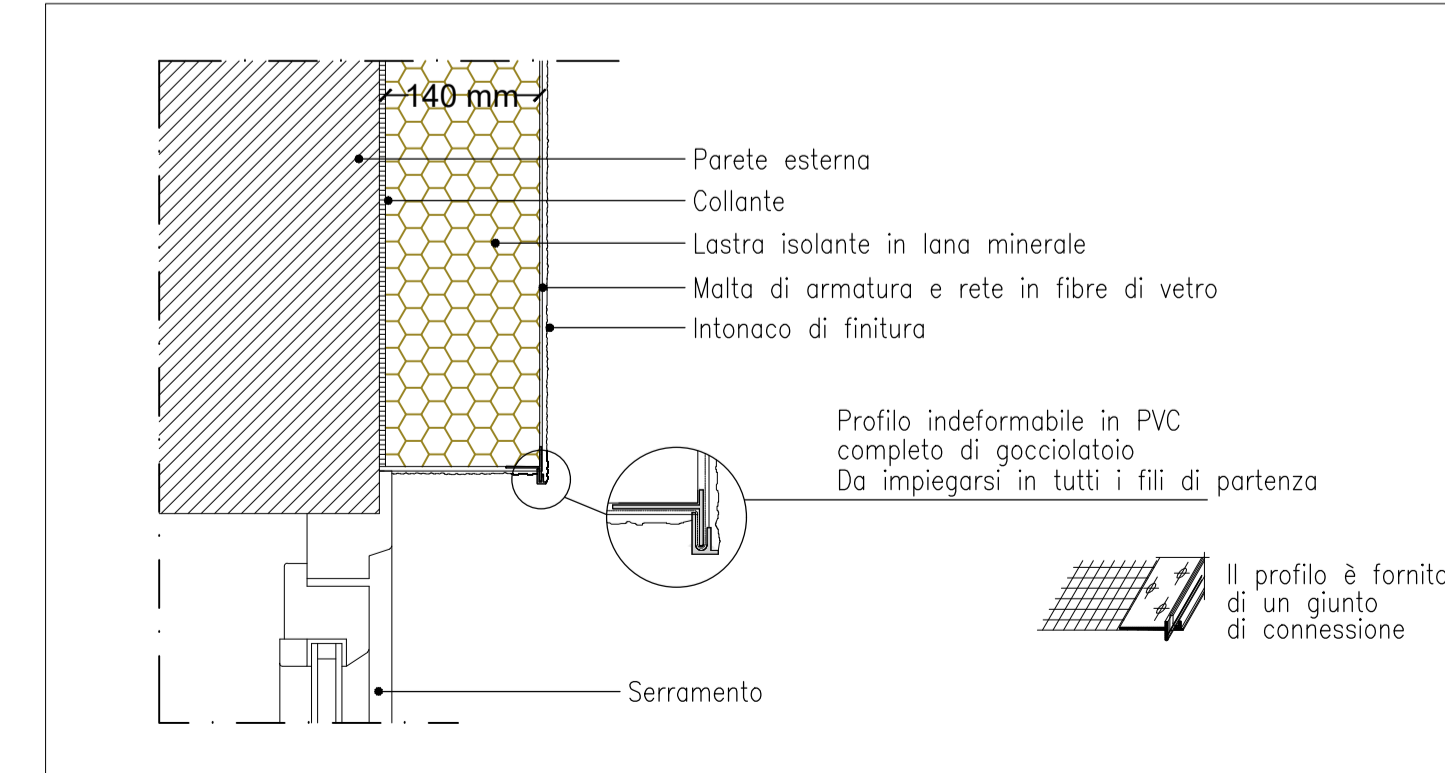
(Fuori scala)



(Fuori scala)



(Fuori scala)



(Fuori scala)

COMUNE DI COSIO VALTELLINO
Provincia di Sondrio
P.zza S. Ambrogio n. 21 - 23013 - Cosio Valtellino

INTERVENTO DI ADEGUAMENTO SISMICO E RIQUALIFICAZIONE DEL
COMPLESSO SCOLASTICO DI COSIO
CIG: 7721132FAD
PROGETTO ESECUTIVO



ARCHITETTONICO

ELABORATO:

DETTAGLI COSTRUTTIVI CAPPOTTO

E-CE026

SCALA:

AGGIORNAMENTO: REV.00 26.09.2019 REV.01 30.11.2019	N° PRATICA: 2019.03	FILE: 2019.03_ESE_AR26_REV01.dwg	DATA: 30 novembre 2019
--	------------------------	-------------------------------------	---------------------------

SERVIZIO LAVORI PUBBLICI E TERRITORIO

R.U.P. (Responsabile del Servizio):
DOTT. PIERGIORGIO MARTINELLI

RAGGRUPPAMENTO TEMPORANEO DI
PROFESSIONISTI:

MIGLIORE STASS Studi Associati
(Prof. Ing. Mario Rosario Migliore, Arch. Anna Paola Migliore, Ing. Stefano Ciaramella) - Capogruppo
Napoli - Via Nuova Carità 40, cap. 80126 - tel. 081/627768

ARCH. RAFFAELLA CUSANO

ING. DOMENICO GRECO

CONSULENTE:
AECODE S.R.L. - ARCH. ANGELO PICCOLO (Modellazione BIM)