



Foto 1



Foto 6



Foto 7



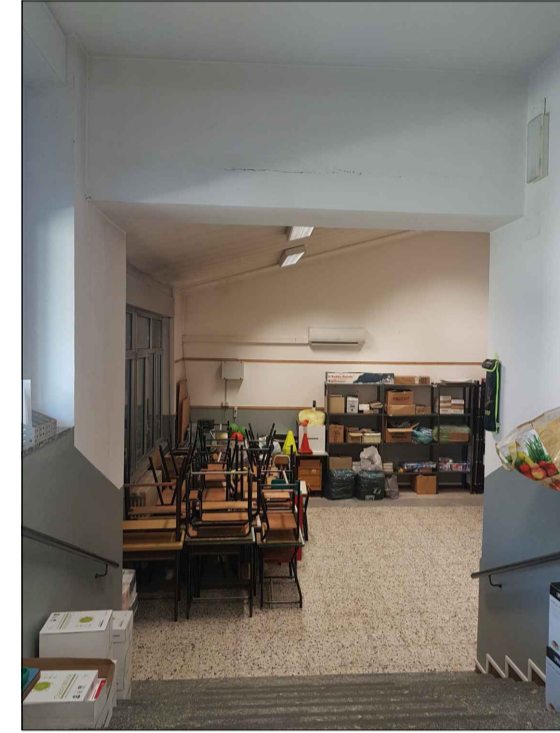
Foto 8



Foto 9



Foto 2



Edificio C - scala interna al piano terra

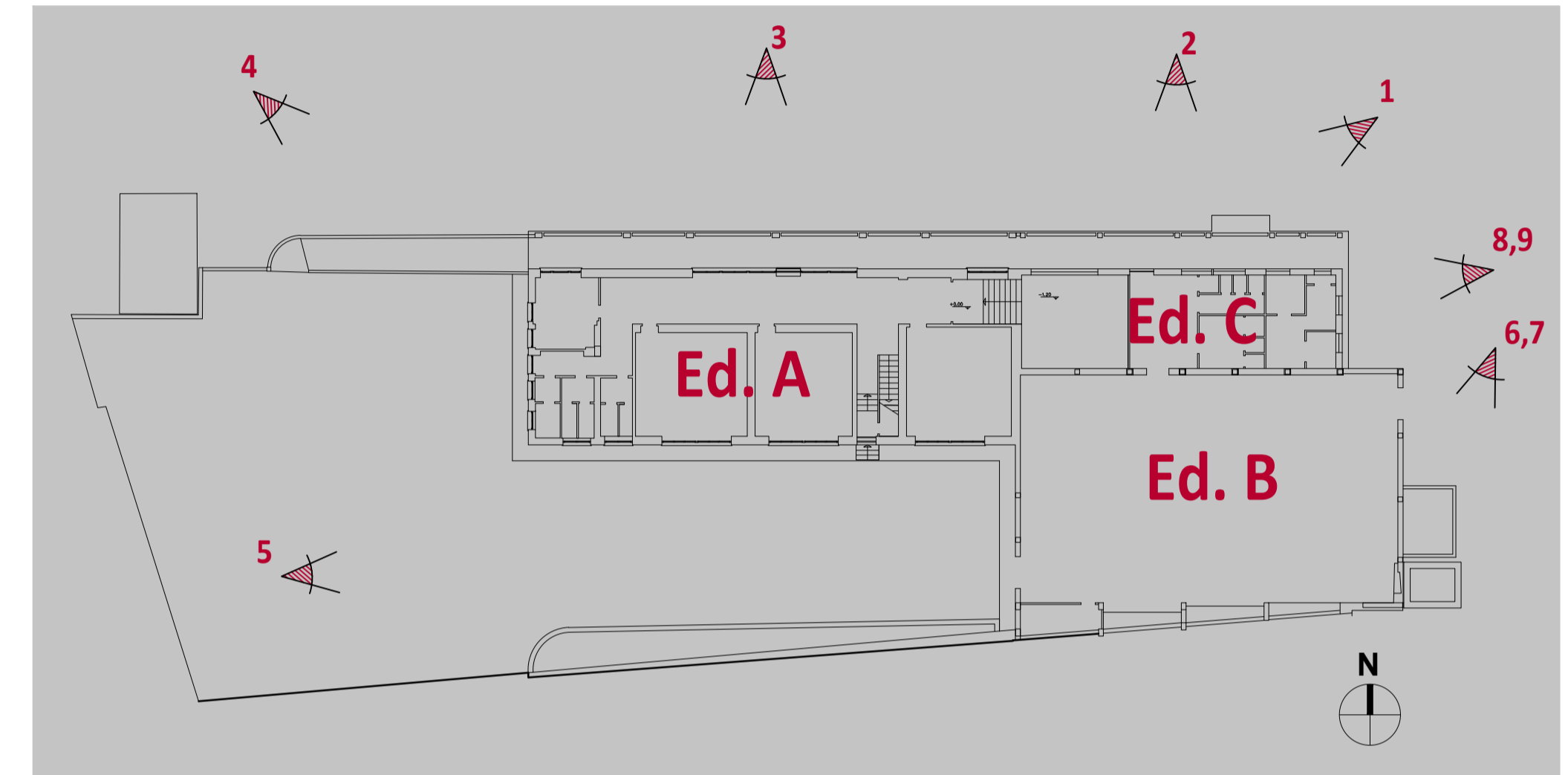


Foto 3



Edificio B - interno palestra

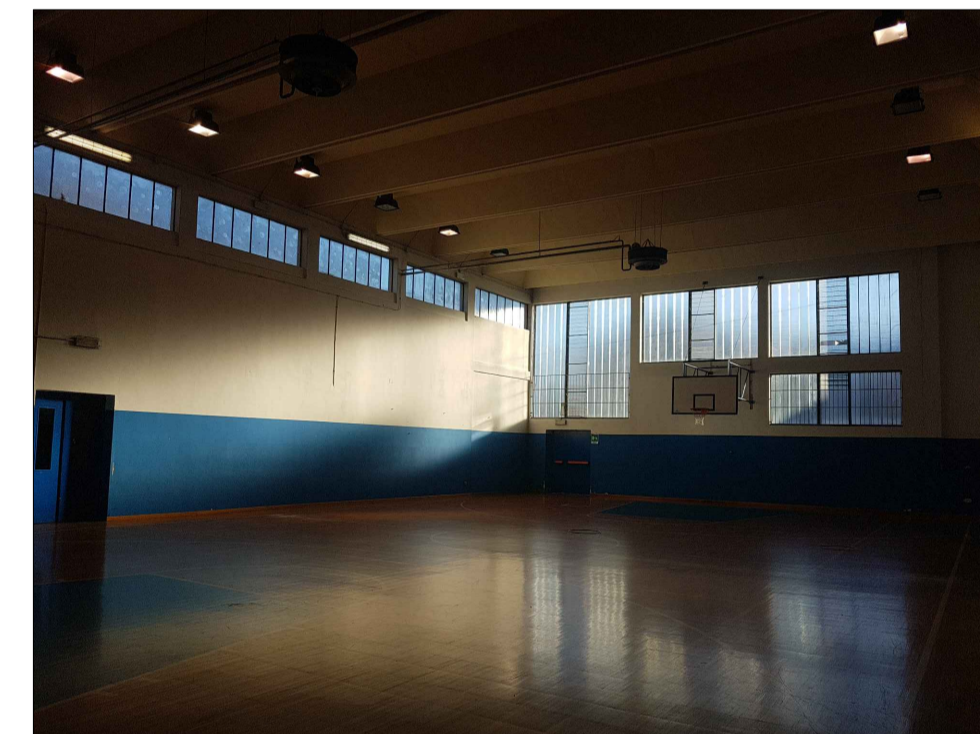
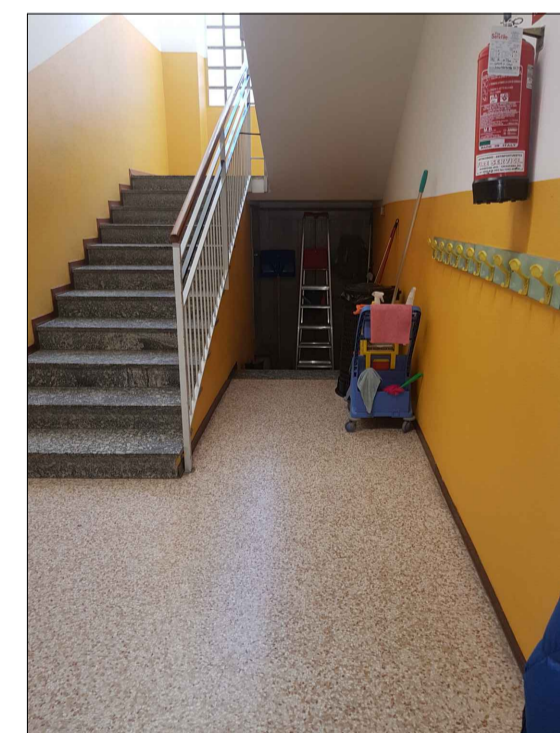


Foto 4



Edificio A - interno piano terra: corpo scala, corridoio di ingresso e aula

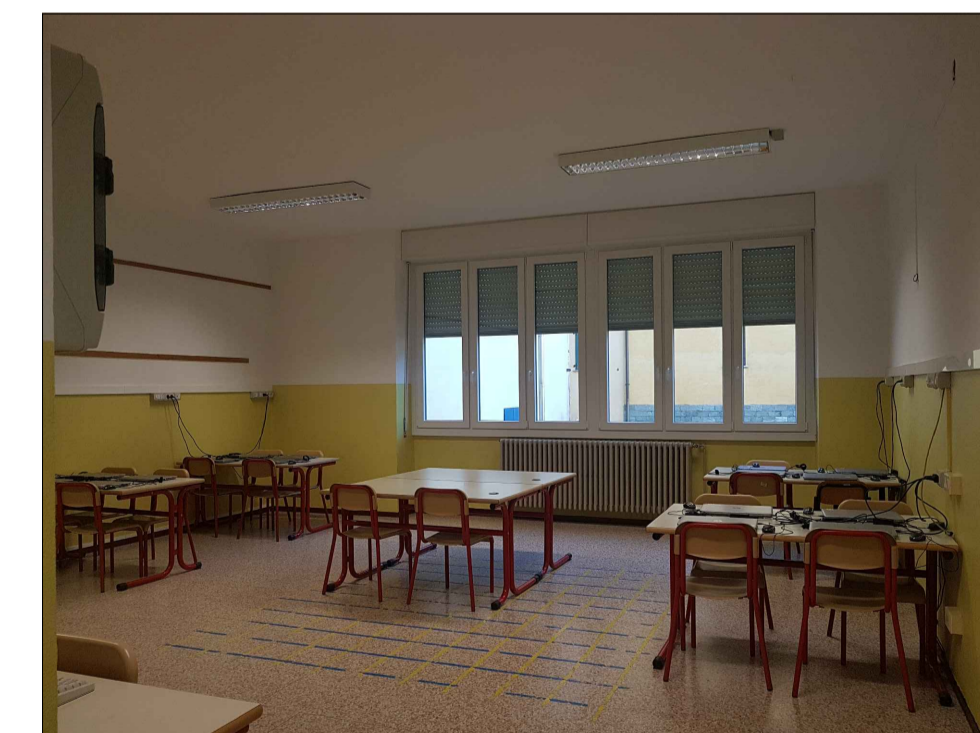


Foto 5



Edificio A - interno piano primo: corpo scala e corridoio di accesso alla futura scala esterna



**COMUNE DI COSIO VALTELLINO**  
 Provincia di Sondrio  
 P.zza S. Ambrogio n. 21 - 23013 - Cosio Valtellino

*INTERVENTO DI ADEGUAMENTO SISMICO E RIQUALIFICAZIONE DEL  
 COMPLESSO SCOLASTICO DI COSIO*  
 CIG: 7721132FAD  
**PROGETTO ESECUTIVO**



<b>GENERALI</b>			ELABORATO:
<b>DOCUMENTAZIONE FOTOGRAFICA</b>			<b>E-GE001</b>
			SCALA: /
AGGIORNAMENTO: REV.00 26.09.2019 REV.01 30.11.2019	N° PRATICA: 2019.03	FILE: 2019.03_ESE_EG01_REV00.dwg	DATA: 26 settembre 2019
SERVIZIO LAVORI PUBBLICI E TERRITORIO		RAGGRUPPAMENTO TEMPORANEO DI PROFESSIONISTI:	
R.U.P. (Responsabile del Servizio): DOTT. PIERGIORGIO MARTINELLI		MIGLIORE STASS Studi Associati (Prof. Ing. Mario Rosino Migliore, Arch. Anna Paola Migliore, Ing. Stefano Caramella) - Capogruppo Napoli - Via Nuova Cirilia 40, cap. 80126 - tel. 081.627768	
		ARCH. RAFFAELLA CUSANO ING. DOMENICO GRECO	
		CONSULENTE: AECODE S.R.L. - ARCH. ANGELO PICCOLO (Modellazione BIM)	