

MODALITA' DI UTILIZZO DPI

Si prevede l'uso di un sistema anticaduta di tipo guidato su fune con blocco del dispositivo scorrevole, posizionato in funzione della larghezza di falda, e un cordino di lunghezza max 2.00 m che consenta l'accesso ed il posizionamento dell'operatore in copertura. Con riferimento al posizionamento del blocco sulla fune del dispositivo guidato, si evidenzia la necessità di tenere conto dell'uso, da parte del manutentore, di cordino assorbitore supplementare (lung. max 1.00 m) per il collegamento dell'imbracatura al carrello di scorrimento. Andrà praticato un nodo sulla fune stessa che agisca da "fine corsa", collocato ad una distanza (calcolata lungo la perpendicolare alla linea vita) pari alla lunghezza delle falde meno 0,60 m dal bordo esterno del tetto (distanza tra punto di aggancio a imbracatura e sbraccio operatore) e la lunghezza dell'assorbitore. La distanza tra gli ancoraggi di trattenuta non supera i 2.00 m consentendo all'operatore l'effettuazione delle operazioni di aggancio/sgancio in condizioni di totale sicurezza.

LEGENDA

- PUNTO DI ANCORAGGIO PER ACCESSO ALLA COPERTURA
- PUNTO DI ANCORAGGIO TIPO D
- ACCESSO CON SCALA MOBILE (conforme alle normative vigenti)
- LINEA VITA UNI EN 795 CLASSE C (aggancio dispositivo retrattile UNI360)
- BORDO SOGGETTO AD ARRESTO CADUTA
- BORDO SOGGETTO A TRATTENUTA

NOTE GENERALI

- Il livello ±000 corrisponde alla quota finita del pavimento finito del piano terra del corpo A
- Le misure sono espresse in cm, salvo diversa indicazione.
- Per individuare tipologia e posizione delle forometrie impiantistiche fare riferimento agli elaborati del progetto impiantistico.
- Per le specifiche dei materiali e modalità di posa fare riferimento al capitolato tecnico d'appalto.
- La scelta dei colori dovrà essere approvata dalla D.L. sulla base di appositi campioni.

PRESCRIZIONI

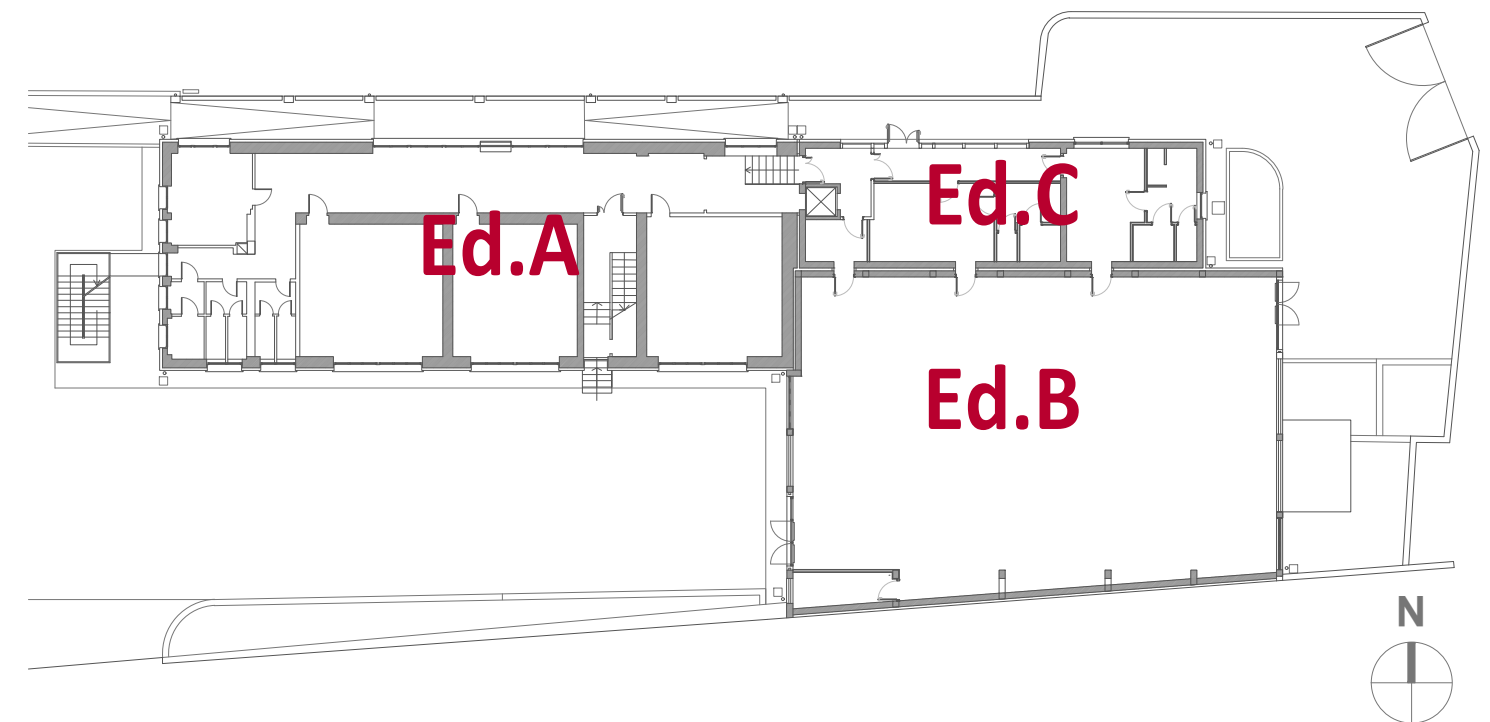
- Il presente disegno deve essere interpretato insieme a tutti gli altri elaborati grafici facenti parte del progetto.
- Le misure devono essere verificate dalla ditta esecutrice in cantiere e, in ogni caso, qualsiasi variazione dovrà essere comunicata alla D.L.

RIFERIMENTI

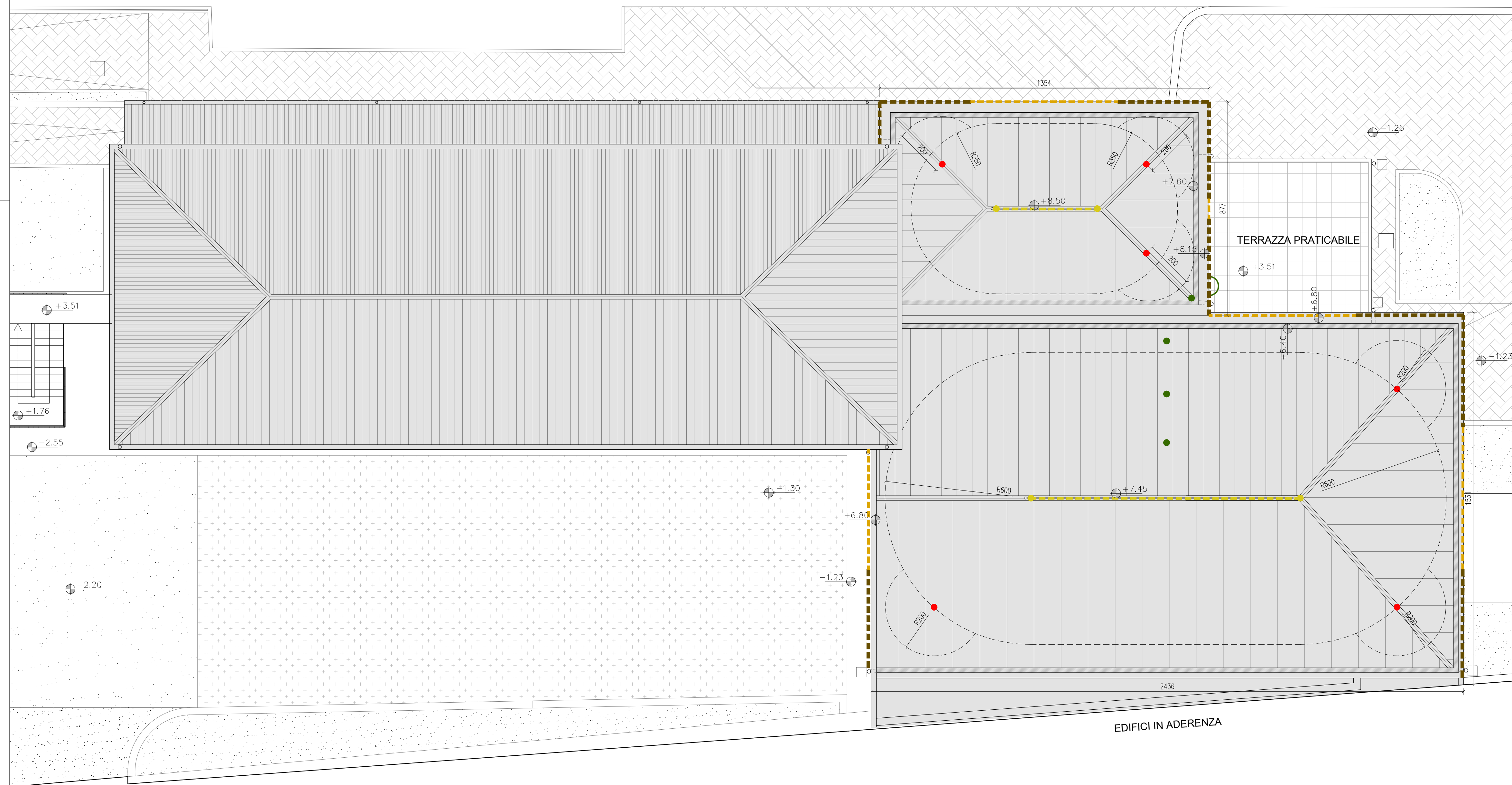
Per le finiture, per le stratigrafie dei tamponamenti esterni, dei divisori interni, di pavimenti e solai, per le tipologie di serramenti esterni ed interni e dettagli costruttivi, fare riferimento ai seguenti elaborati:

- per le FINITURE E I RIFERIMENTI A STRATIGRAFIE E ABACHI, vedi Tavv. E-CE019; E-CE020; E-CE021
- per l'ABACO DEI MURI E DEI SOLAI vedi Tav. E-CE023
- per gli ABACHI DEI SERRAMENTI vedi Tavv. E-CE024; E-CE025
- per i DETTAGLI COSTRUTTIVI vedi Tav. E-CE026

PIANTA CHIAVE - PIANO TERRA



VIA STELVIO



COMUNE DI COSIO VALTELLINO
 Provincia di Sondrio
 Piazza S. Ambrogio n. 21 - 23013 - Cosio Valtellino

*INTERVENTO DI ADEGUAMENTO SISMICO E RIQUALIFICAZIONE DEL
 COMPLESSO SCOLASTICO DI COSIO
 CIG: 7721132FAD
PROGETTO ESECUTIVO*



GENERALI

**PROGETTO DEL SISTEMA ANTICADUTA:
 PIANTE DELLE COPERTURE**

ELABORATO:

E-GE003

SCALA:

1:100

AGGIORNAMENTO: REV.00 26.09.2019 REV.01 30.11.2019	N° PRATICA: 2019.03	FILE: 2019.03_ESE_EG03_REV01.dwg	DATA: 30 novembre 2019
--	------------------------	-------------------------------------	---------------------------

SERVIZIO LAVORI PUBBLICI E TERRITORIO

R.U.P. (Responsabile del Servizio):
 DOTT. PIERGIORGIO MARTINELLI

RAGGRUPPAMENTO TEMPORANEO DI
 PROFESSIONISTI:

MIGLIORE STASS Studi Associati
 (Prof. Ing. Mario Romano Migliore, Arch. Anna Paola Migliore, Ing. Stefano Ciaramella) - Capogruppo
 Napoli - Via Nuova Curtinà 40, cap. 80126 - tel. 081627768

ARCH. RAFFAELLA CUSANO

ING. DOMENICO GRECO

CONSULENTE:
 AECODE S.R.L. - ARCH. ANGELO PICCOLO (Modellazione BIM)

**PROGETTO
 PIANTE DELLE COPERTURE
 SCALA 1:100**

