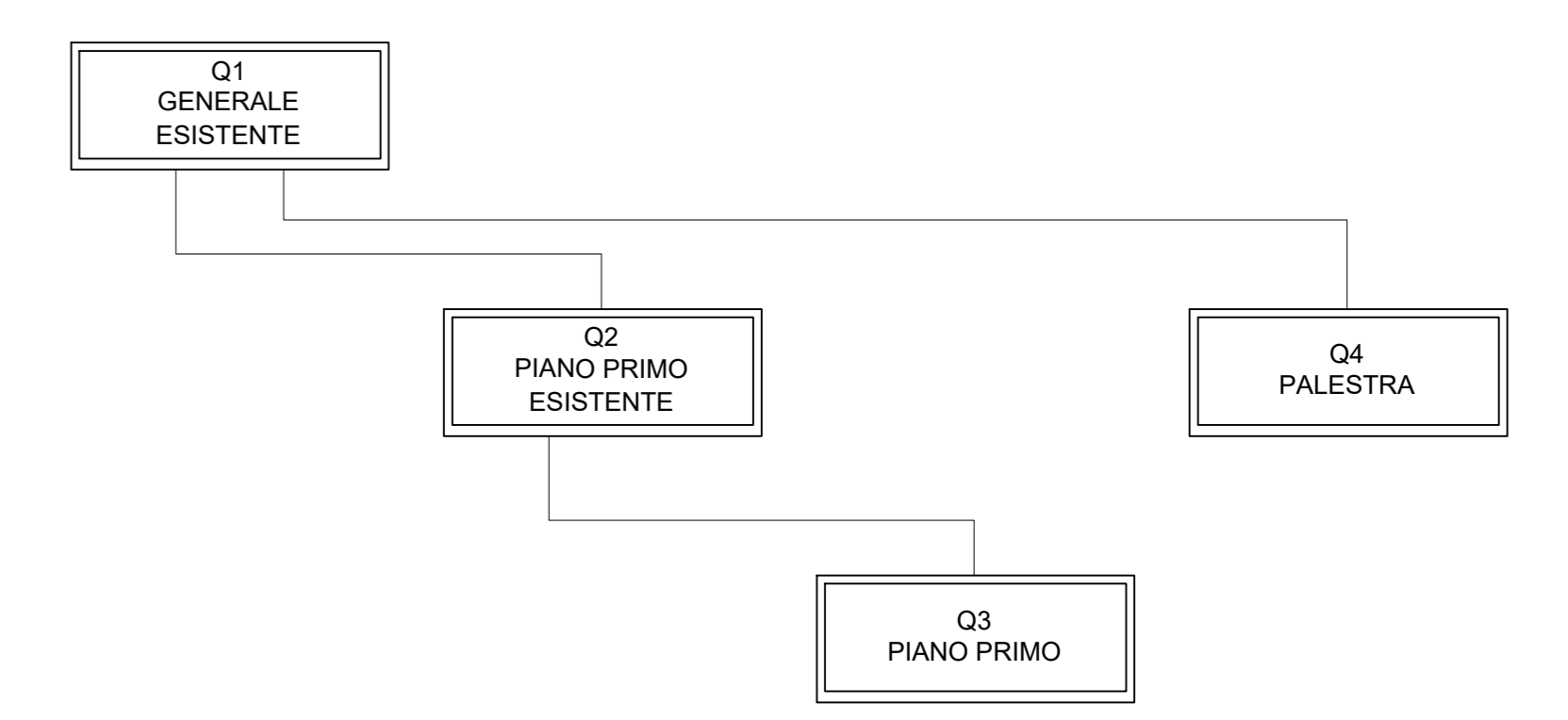
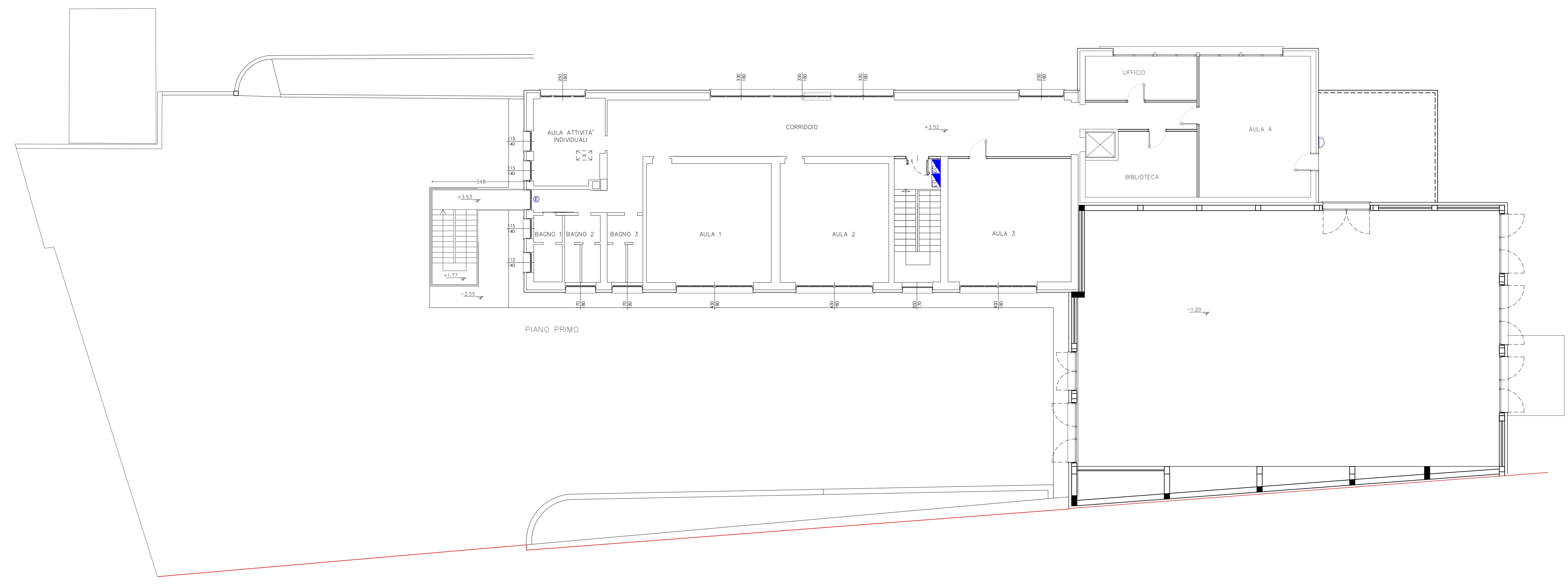
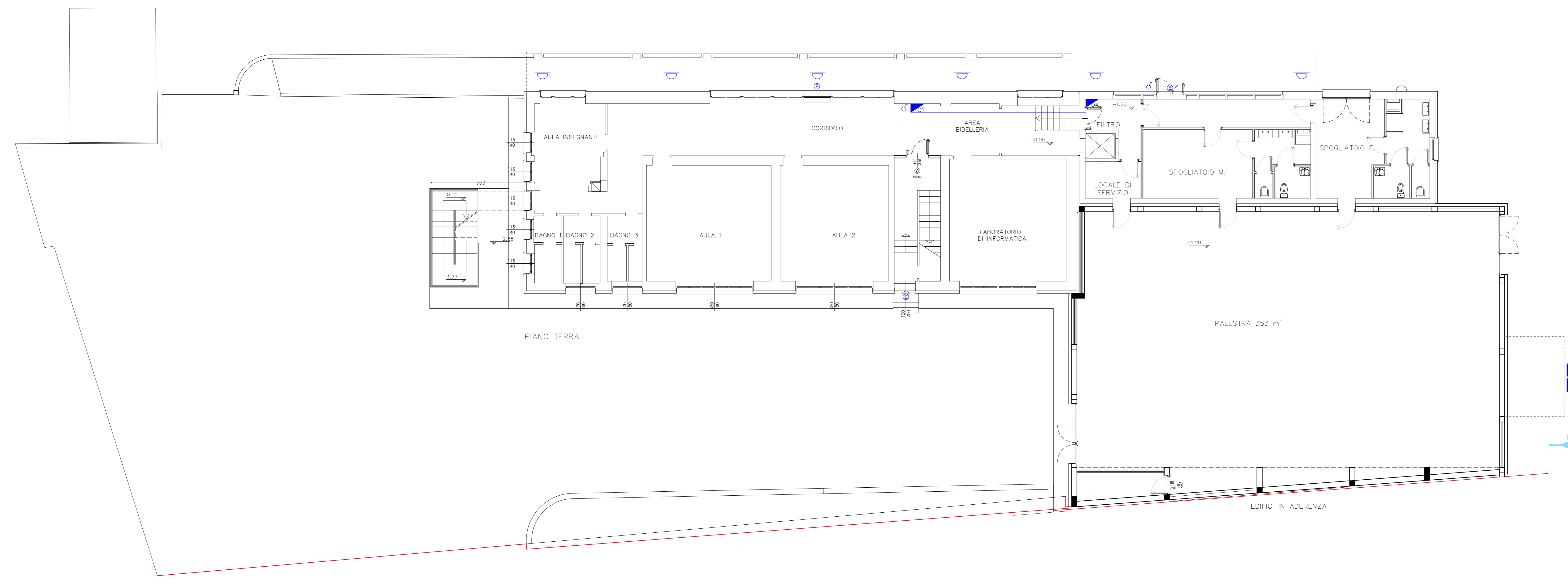
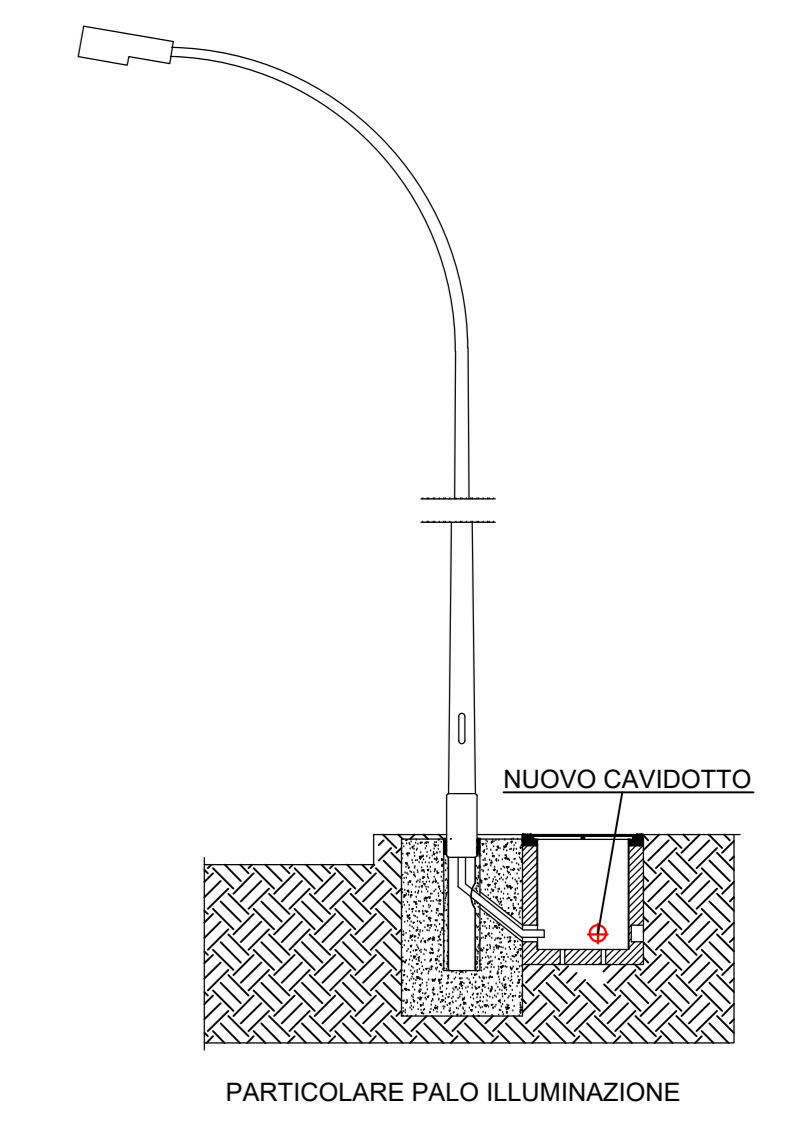


SCHEMA A BLOCCHI IMPIANTO



Nome quadro	Q3 nuova installazione	Q4 nuova installazione
Alimentazione - Sezione di fase [mm²]	2,5	3 / 6
Alimentazione - Sezione di neutro [mm²]	2,5	6
Alimentazione - Sezione di PE [mm²]	2,5	6
Cavo	FG160M16	FG160M16

LEGENDA	
	QUADRO Q1 ESISTENTE
	QUADRO Q2 ESISTENTE
	QUADRO Q3 DI PROGETTO (BIBLIOTECA)
	QUADRO Q4 DI PROGETTO (PALESTRA)
	QUADRO Q5 ESISTENTE (GENERALE SCUOLA)
	QUADRO Q6 ESISTENTE (GENERALE S.I. PUBBLICA)
	LAMPADA DA ESTERNO A LED - A SOFFITTO 40W
	LAMPADA 1x11W D'EMERGENZA
	INTERRUTTORE
	PALO DI ILLUMINAZIONE A SBRACCIO
	LAMPADA DA ESTERNO A LED FULL-CUT-OFF 40W
	LINEA DI ALIMENTAZIONE QUADRO Q4 POSA IN CONTROSOFFITTO



**COMUNE DI COSIO VALTELLINO**  
 Provincia di Sondrio  
 P.zza S. Ambrogio n. 21 - 23013 - Cosio Valtellino

INTERVENTO DI ADEGUAMENTO SISMICO E RIQUALIFICAZIONE DEL COMPLESSO SCOLASTICO DI COSIO  
 CIG: 7721132FAD  
**PROGETTO ESECUTIVO**

**IMPIANTI ELETTRICI E SPECIALI**

Planimetria impianto elettrico - distribuzione quadri e illuminazione esterna

ELABORATO: **E-EE001**  
 SCALA: 1:100

AGGIORNAMENTO: REV.00 26.09.2019 REV.01 30.11.2019	N° PRATICA: 2019.03	FILE:	DATA: 30 NOVEMBRE 2019
--	------------------------	-------	---------------------------

SERVIZIO LAVORI PUBBLICI E TERRITORIO  
 R.U.P. (Responsabile del Servizio):  
 DOTT. PIERGIORGIO MARTINELLI

RAGGRUPPAMENTO TEMPORANEO DI PROFESSIONISTI:  
 MIGLIORINI STASSI - Studi Associati (Prof. Ing. Mario Renato Migliorini, Arch. Anna Paola Migliorini, Ing. Stefano Caracciolo) - Capogruppo: Giuseppe Vincenzo Caracciolo (tel. 031218 - fax: 031142709)  
 ARCH. RAFFAELLA CUSANO  
 ING. DOMENICO GRECO  
 CONSULENTE:  
 ACCODE S.R.L. - ARCH. ANGELO PICCOLO (Modificazione BIM)