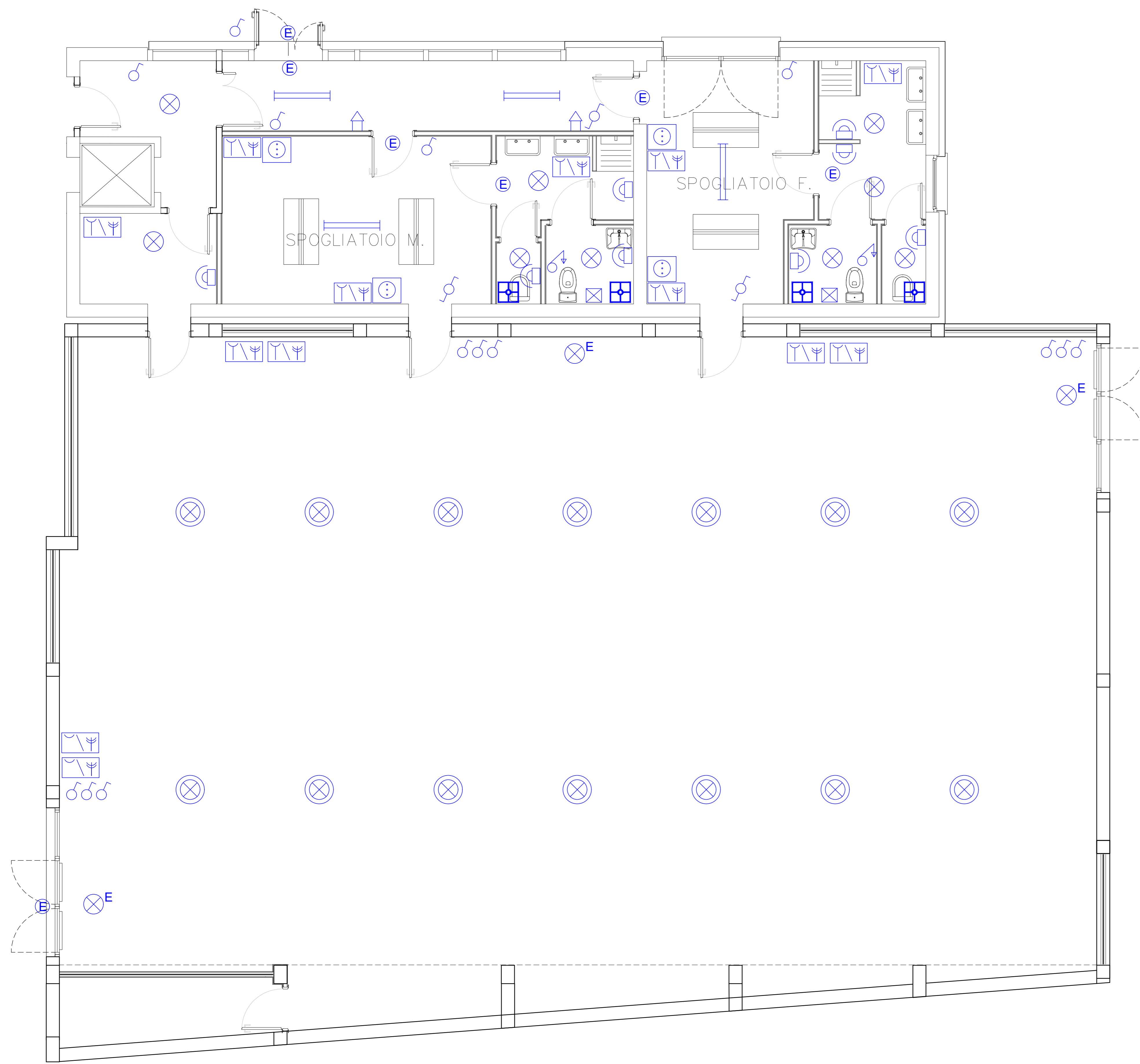
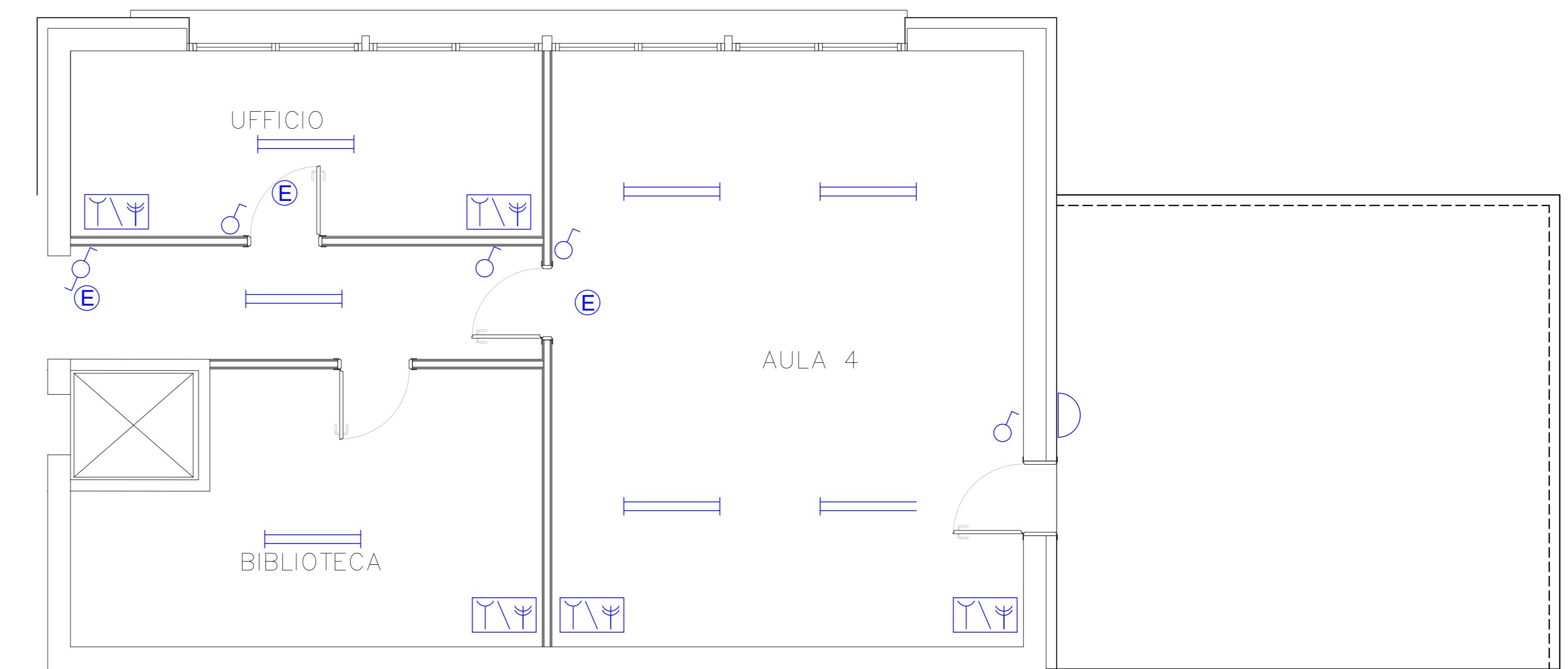


# PLANIMETRIA CORPI B e C - PIANO TERRA

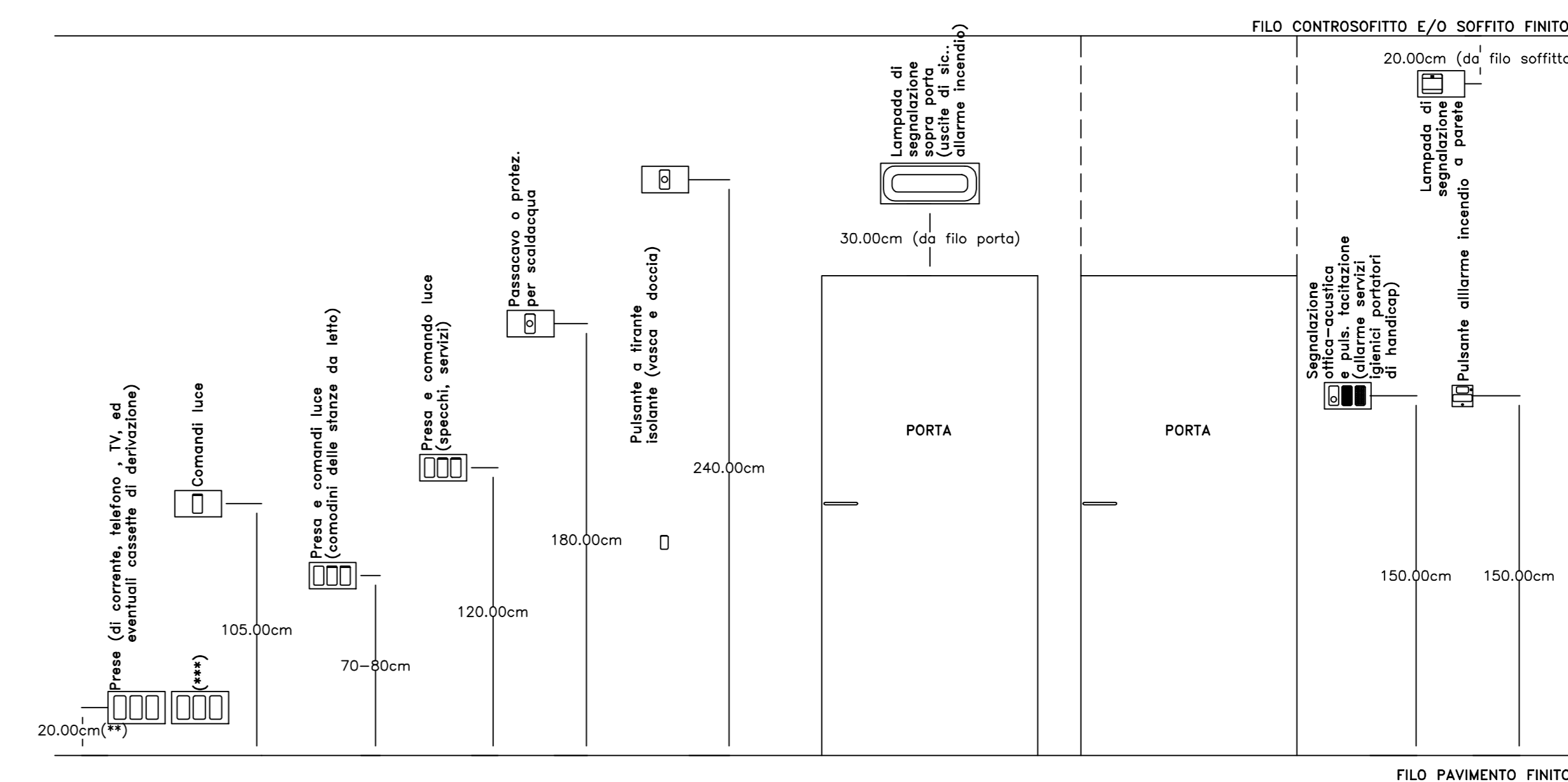


LEGENDA	
	LAMPADINE A LED 2x45W
	FARI A SOFFITTO - CORPO ILLUMINANTE A LED 1x150W
	PUNTO LUCE CON CORPO ILLUMINANTE A LED 1x18W
	LAMPADINE 1x18W D'EMERGENZA
	LAMPADINE 1x11W D'EMERGENZA
	PRESA 1016
	PRESA SCHUKO 2P+T 16A
	INTERRUTTORE
	DEVIATORE
	ASPIRATORE WC
	TAGLIATAZIONE ALLARME WC DISABILI
	CORDINO SICUREZZA WC DISABILI
	ALLARME ACUSTICO CORDINO SICUREZZA WC DISABILI
	RIVELATORE DI GAS METANO
	ALLARME OTTICO-ACUSTICO SEGNALAZIONE FUGHE GAS
	RIVELATORE DI PRESENZA

# PLANIMETRIA CORPO C - PIANO PRIMO

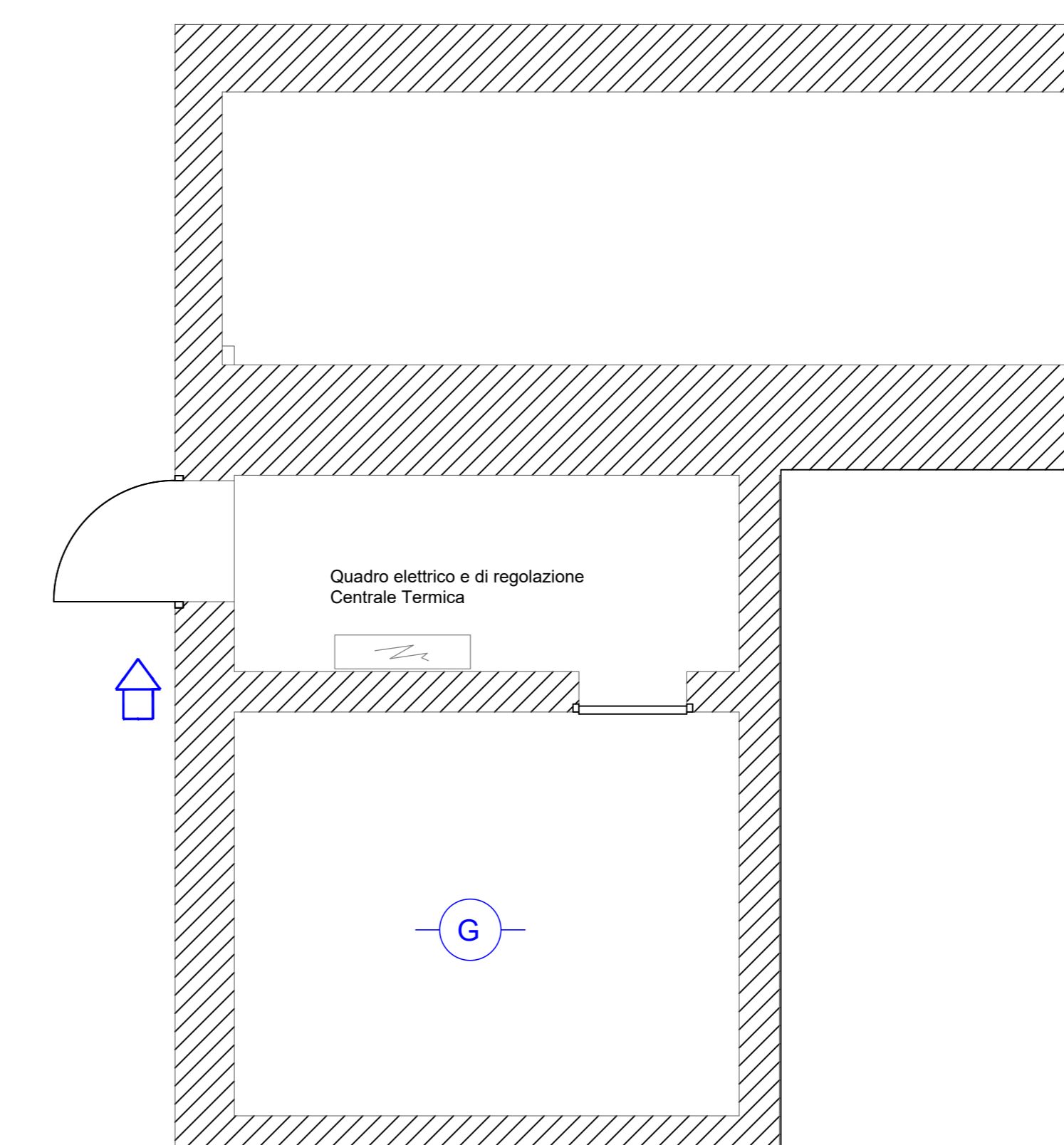


## QUOTE D'INSTALLAZIONE PER COMPONENTI IMPIANTI ELETTRICI



(\*\*) 40cm nei locali con presenza di portatori di handicap per tener conto della necessità di abbattere le barriere architettoniche.  
 (\*\*\*) Salvo indicazioni diverse della D.L. i più gruppi presa sono da posizionarsi sullo stesso asse a pari altezza.

## Planimetria Centrale Termica Scala 1:25



**COMUNE DI COSIO VALTELLINO**  
 Provincia di Sondrio  
 P.zza S. Ambrogio n. 21 - 23013 - Cosio Valtellino

*INTERVENTO DI ADEGUAMENTO SISMICO E RIQUALIFICAZIONE DEL COMPLESSO SCOLASTICO DI COSIO*  
 CIG: 7721132FAD  
**PROGETTO ESECUTIVO**



<b>IMPIANTI ELETTRICI E SPECIALI</b>		ELABORATO:	
Planimetria impianto elettrico - Corpi B e C		<b>E-EE002</b>	
		SCALA: 1:50	
AGGIORNAMENTO: REV.00 26.09.2019 REV.01 30.11.2019	N° PRATICA:	FILE:	DATA: 30 NOVEMBRE 2019
SERVIZIO LAVORI PUBBLICI E TERRITORIO R.U.P. (Responsabile del Servizio): DOTT. PIERGIORGIO MARTINELLI		RAGGRUPPAMENTO TEMPORANEO DI PROFESSIONISTI: MIGLIORE STASS Studi Associati (Prof. Ing. Mario Renato Miglio, Arch. Anna Paola Miglio, Ing. Stefano Casarotti) - Compagnia Cooperativa "Via S. Maria Cosmo di sp. 80128 - tel. 0342/72184 ARCH. RAFFAELLA CUSANO ING. DOMENICO GRECO CONSULENTE: ARCODE S.R.L. - ARCH. ANGELO PICCOLO (Mediatore BIM)	