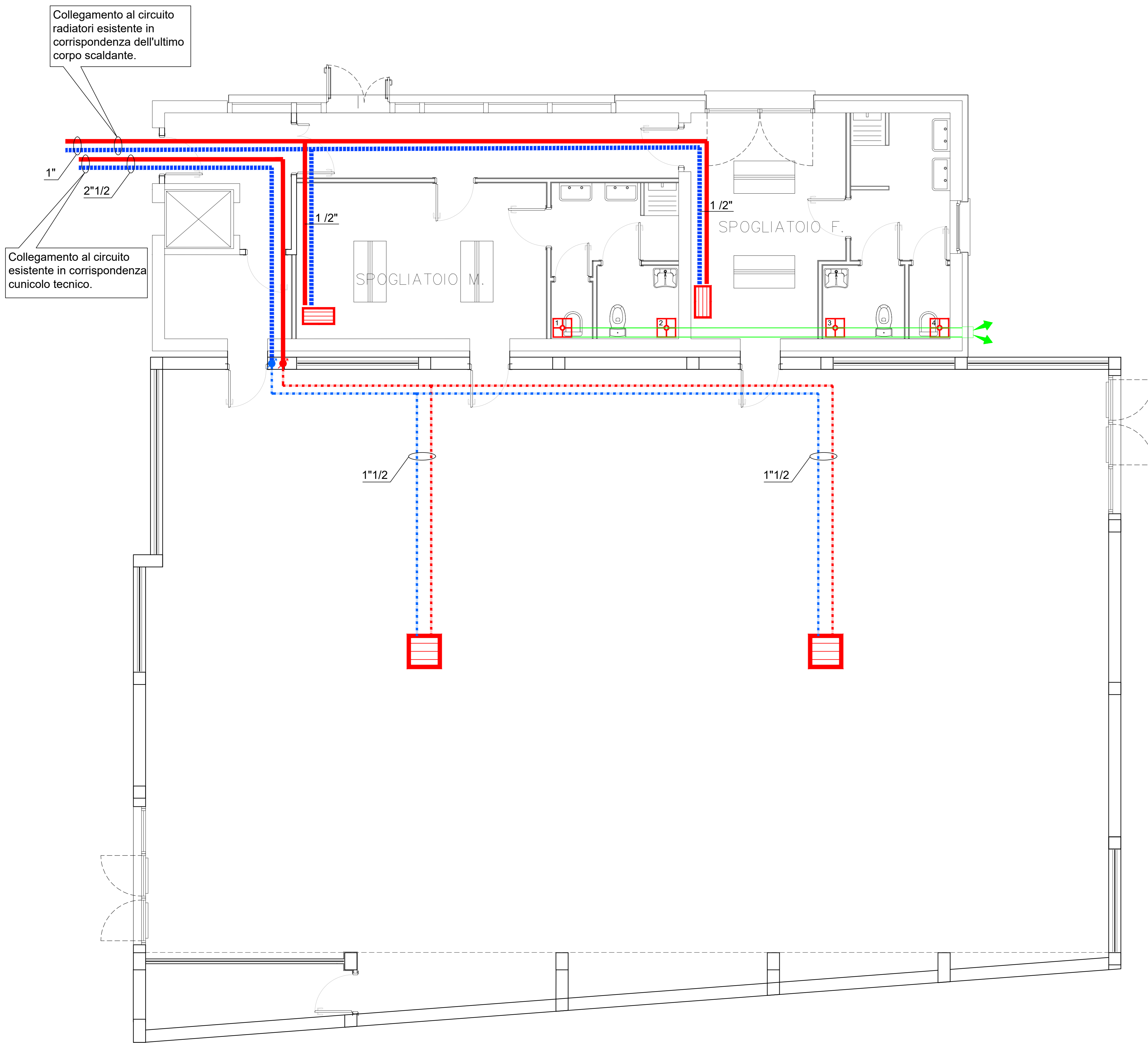
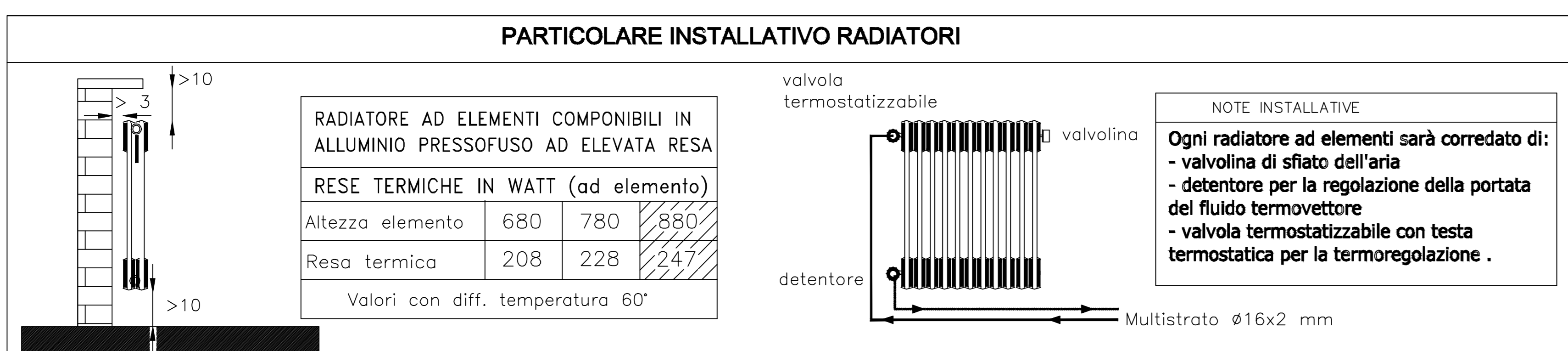


# PLANIMETRIA CORPI B e C - PIANO TERRA



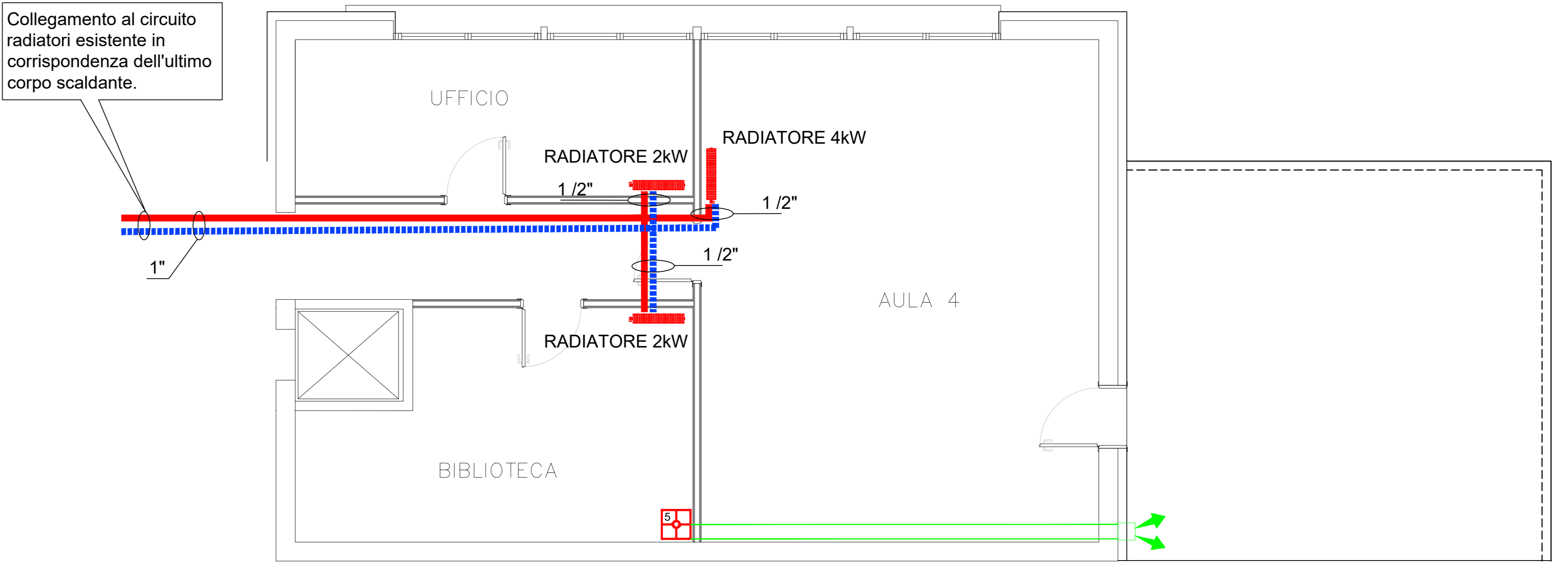
Collegamento al circuito radiatori esistente in corrispondenza dell'ultimo corpo scaldante.

SISTEMI DI REGOLAZIONE CORPI SCALDANTI ESISTENTI (RADIATORI): valvole termostatiche esistenti  
 NUOVI RADIATORI: nuove valvole termostatiche  
 VENTILCONVETTORI ED AEROTERMI: regolatore ambiente con temperatura integrata attraverso cui si comandano le valvole di modulazione delle batterie e le velocità dei fancoil. Inoltre è possibile gestire delle fasce orarie con set point diurno e notturno



NOTE INSTALLATIVE  
 Ogni radiatore ad elementi sarà corredato di:  
 - valvolina di sfogo dell'aria  
 - detentore per la regolazione della portata del fluido termovettore  
 - valvola termostattabile con testa termostatica per la termoregolazione.

# PLANIMETRIA CORPO C - PIANO PRIMO



Collegamento al circuito radiatori esistente in corrispondenza dell'ultimo corpo scaldante.

**LEGENDA - IMPIANTO TERMICO**

- LINEA DI MANDATA / RITORNO CIRCUITO RISCALDAMENTO PE-X SOTTOTRACCIA A PAVIMENTO
- LINEA DI MANDATA / RITORNO CIRCUITO RISCALDAMENTO ACCIAIO A VISTA
- LINEA DI MANDATA / RITORNO CIRCUITO RISCALDAMENTO PE-X VERTICALE SOTTOTRACCIA A PARETE
- RADIATORI
- FANCOIL 6 kW
- AEROTERMI A LANCIO VERTICALE
- ASPIRATORE ARIA
- CANALIZZAZIONE DI ESTRAZIONE ARIA DAI BAGNI REALIZZATA CON TUBAZIONI Ø 100
- GRIGLIA CIRCOLARE Ø 100 PER L'ESPULSIONE DELL'ARIA (Completa di rete metallica di protezione)

- ELETTROESTRATTORE - Portata 40 mch
- ELETTROESTRATTORE - Portata 90 mch
- ELETTROESTRATTORE - Portata 40 mch
- ELETTROESTRATTORE - Portata 90 mch
- ELETTROESTRATTORE - Portata 130 mch

CATEGORIA DI EDIFICIO	DESCRIZIONE	ANNO DI COSTRUZIONE	ANNO DI RISTRUTTURAZIONE	STABILIMENTO	INDICAZIONE	INDICAZIONE	INDICAZIONE	INDICAZIONE
EDIFICIO SCOLASTICO	ASILI NUCLEI, SCUOLE MATERNE, AULE SCUOLE ELEMENTARI, AULE SCUOLE MEDIE SUPERIORI, AULE SCUOLE SUPERIORI, AULE UNIVERSITARIE, SERVIZI, BIBLIOTECHE, SALE LETTURA, AULE MUSICALI, LINGUE, LABORATORI, SALE INSEGNANTI	1970-1980						

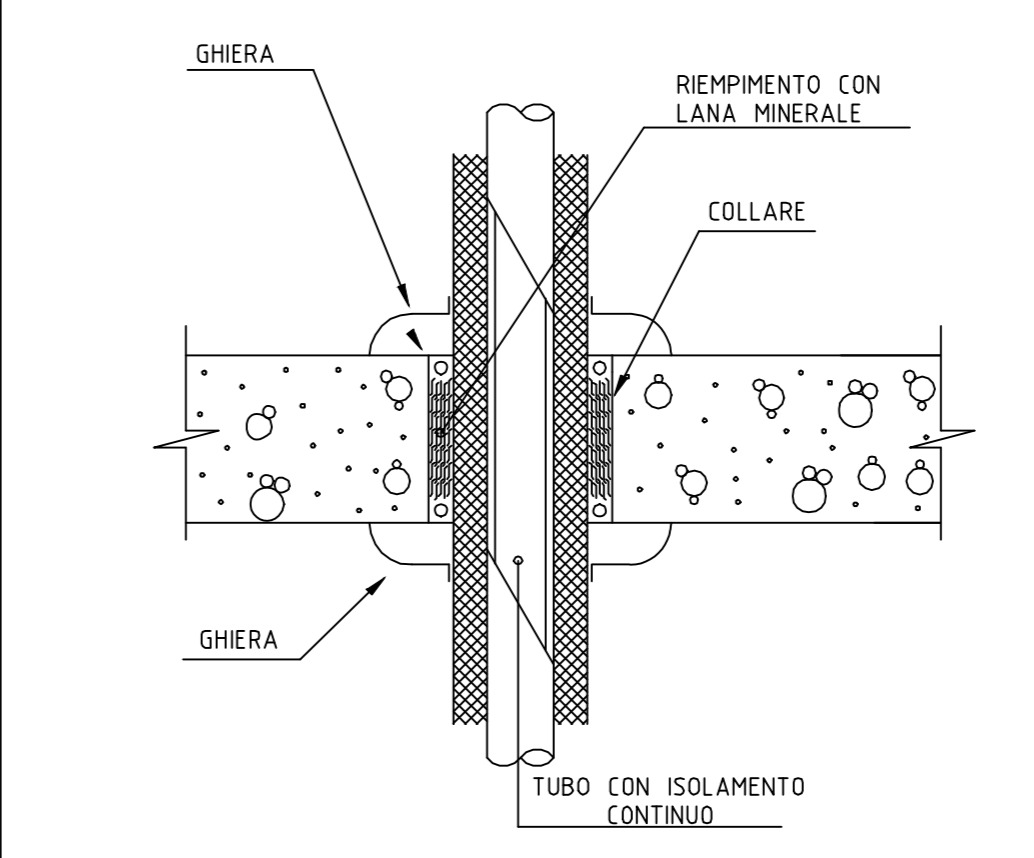
**TABELLA TUBAZIONI FERRO**

DIAMETRO NOMINALE	TUBO Ø	TUBO Ø	PESORE	PESORE	OPCITA	OPCITA	OPCITA	OPCITA
DN10	3/8"	17.1	13.1	1.8	0.67	0.135	0.054	0.054
DN15	1/2"	21.3	17.0	2.0	0.95	0.227	0.067	0.067
DN20	3/4"	28.9	21.8	2.3	1.38	0.373	0.085	0.085
DN25	1"	33.7	28.0	2.6	1.98	0.616	0.106	0.106
DN32	1 1/4"	42.4	36.7	2.8	2.54	1.056	0.134	0.134
DN40	1 1/2"	48.3	42.0	2.9	3.23	1.385	0.152	0.152
DN50	2"	60.3	53.8	2.9	4.08	2.273	0.189	0.189
DN65	2 1/2"	76.1	68.8	3.2	5.71	3.718	0.239	0.239
DN80	3"	88.9	81.5	3.2	8.72	5.217	0.279	0.279
DN100	4"	114.3	107.1	3.6	9.9	6.359	0.359	0.359
DN125	5"	141.3		3.6				

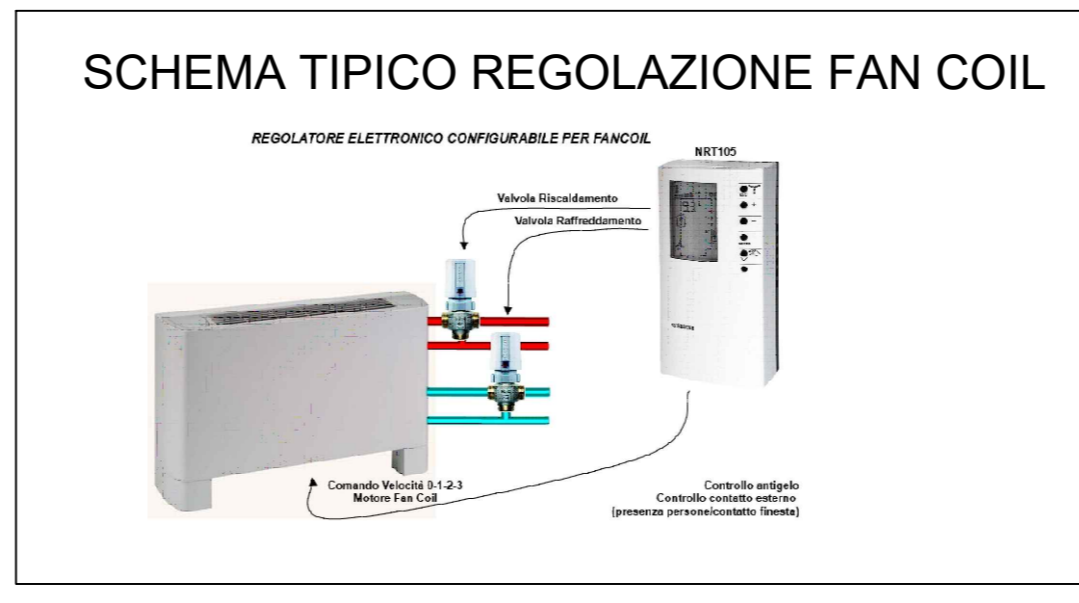
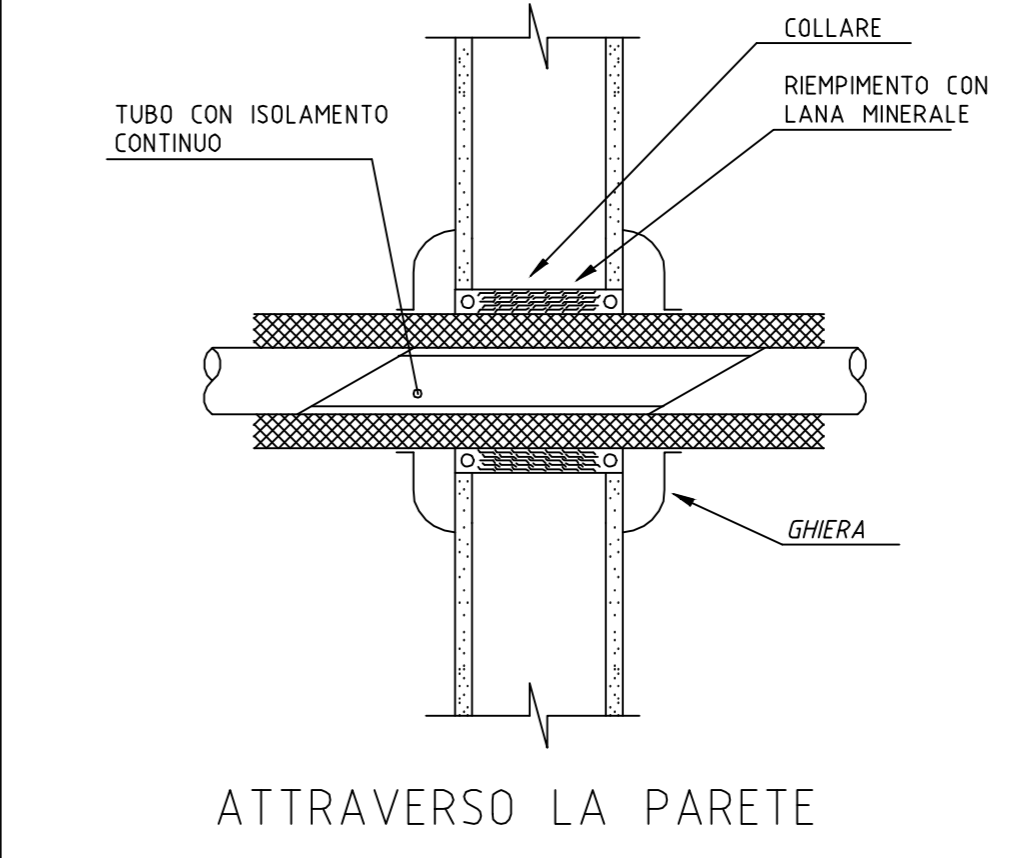
**SPessori minimi coibentazioni tubazioni**

	CHWHW <sup>1)</sup>	CHWHW <sup>1)</sup>	CW <sup>2)</sup>	CW <sup>2)</sup>	SWW <sup>3)</sup>	SWW <sup>3)</sup>
DN 15	30	20	9	15	30	9
DN 20	30	20	9	15	30	9
DN 25	30	20	9	15	30	9
DN 32	30	20	9	15	40	13
DN 40	30	20	9	15	40	13
DN 50	40	30	9	15	40	15
DN 65	40	30	9	15	-	-
DN 80	40	30	-	-	-	-
DN 100	50	40	-	-	-	-
DN 125	50	40	-	-	-	-
DN 150	50	40	-	-	-	-
DN 200	60	50	-	-	-	-
DN 250	60	50	-	-	-	-

## Particolare Attraversamento Strutture Murarie



## Attraverso il Pavimento



**COMUNE DI COSIO VALTELLINO**  
 Provincia di Sondrio  
 Piazza S. Ambrogio n. 21 - 23013 - Cosio Valtellino

INTERVENTO DI ADEGUAMENTO SISMICO E RIQUALIFICAZIONE DEL COMPLESSO SCOLASTICO DI COSIO  
 CIG: 7721132FAD  
**PROGETTO ESECUTIVO**

**IMPIANTI MECCANICI**

Planimetria impianto termico - Corpi B e C

ELABORATO: **E-ME002**  
 SCALA: 1:50

AGGIORNAMENTO: REV.00 26.09.2019  
 N° PRATICA: 2019.03  
 FILE:  
 DATA: 30 NOVEMBRE 2019

SERVIZIO LAVORI PUBBLICI E TERRITORIO  
 RAGGRUPPAMENTO TEMPORANEO DI PROFESSIONISTI:  
 MIGLIORE STASS Studi Associati  
 (Prof. Ing. Marco Renato Miglio, Arch. Anna Paola Miglio, Ing. Stefano Casaroli) - Compagnia  
 Ingegneri Via Nuova Carlini 40 - 00186 - Tel. 06/472784

ARCH. RAFFAELLA CUSANO  
 ING. DOMENICO GRECO  
 CONSULENTE:  
 AEOCODE S.R.L. - ARCH. ANGELO PICCOLO (Modellazione BIM)