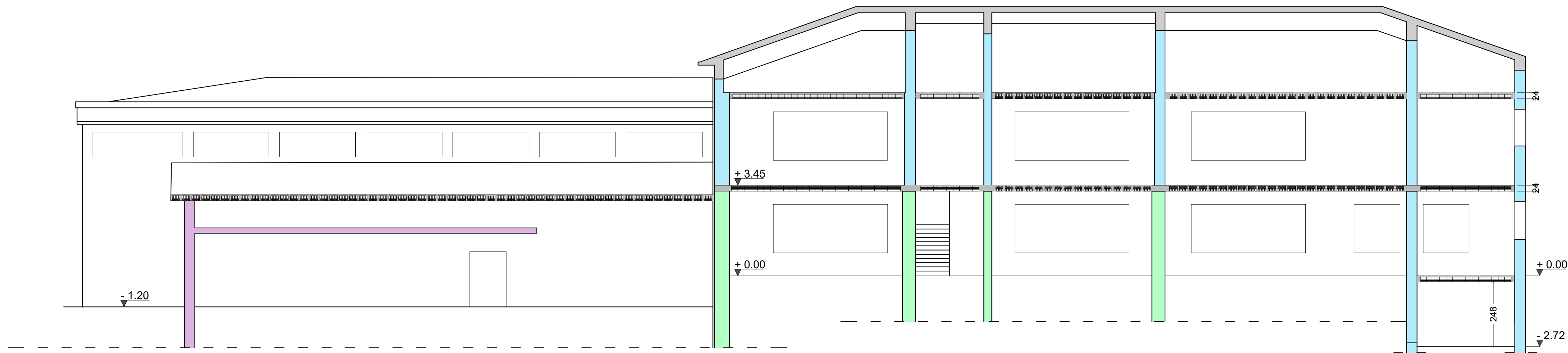
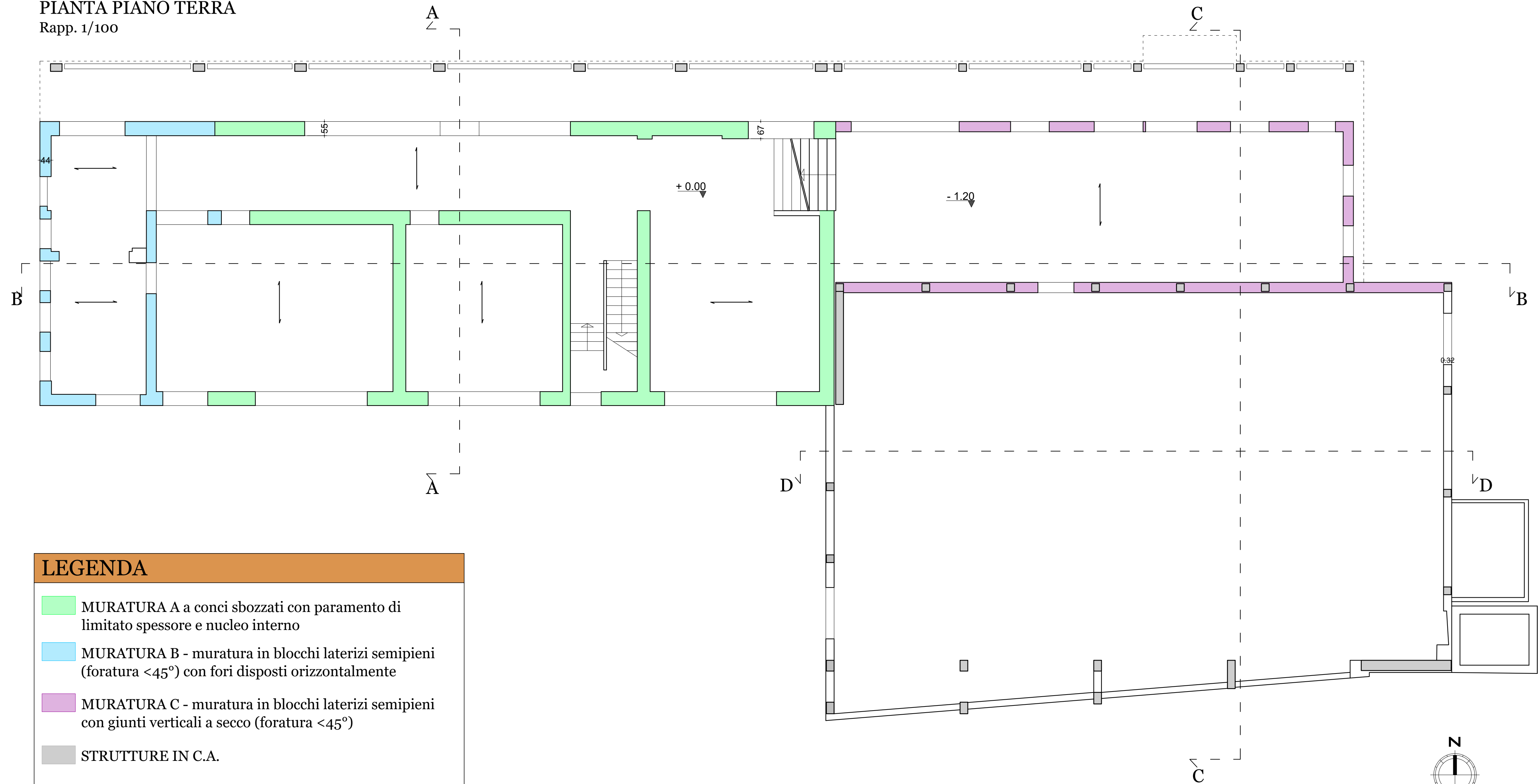


SEZIONE B-B
Rapp. 1/100



PIANTA PIANO TERRA
Rapp. 1/100



LEGENDA	
■	MURATURA A a conci sbazzati con paramento di limitato spessore e nucleo interno
■	MURATURA B - muratura in blocchi laterizi semipieni (foratura <45°) con fori disposti orizzontalmente
■	MURATURA C - muratura in blocchi laterizi semipieni con giunti verticali a secco (foratura <45°)
■	STRUTTURE IN C.A.

NORMATIVA DI RIFERIMENTO

- D.P.R. n.380/2001 - *Testo Unico delle disposizioni legislative e regolamentari in materia edilizia*;
- *Linee Guida sul calcestruzzo strutturale* edite dal STC Consiglio Superiore Lavori Pubblici
- Aggiornamento delle *Norme Tecniche per le Costruzioni* (D.M. Infrastrutture, del 17.01.2018 pubblicato sul S.O. n.42 della G.U. del 20.02.2018);
- *Circolare Applicativa Norme Tecniche per le Costruzioni* - Circolare n°21 del Gennaio 2019, N.7 C.S.L.L.PP.

CARATTERISTICHE DEI MATERIALI ESISTENTI

STRUTTURE IN C.A.					
CALCESTRUZZO CORPI A - B - C			ACCIAIO*		
CLASSE	RESISTENZA CUBICA	COPRIFERRI	CORPO A	FeB44k - $f_{yk} > 430 \text{ Nmm}^{-2}$	$f_y > 312 \text{ Nmm}^{-2}$
C16-20	$f_{ck} \geq 20 \text{ Nmm}^{-2}$	30 mm	CORPO B-C	FeB22 - $f_{yk} > 215 \text{ Nmm}^{-2}$	$f_y > 156 \text{ Nmm}^{-2}$
*CARATTERISTICHE FORNITE DALLE NORME VIGENTI ALL'EPOCA DELLA COSTRUZIONE					
MURATURE					
	$f_m \text{ (N/cm}^2\text{)}$	$\tau_0 \text{ (N/cm}^2\text{)}$	E (N/mm ²)	G (N/mm ²)	W (kN/m ³)
MURATURA A*	200	3,5	1020	340	20
MURATURA B**	200	30	2000	800	12
MURATURA C*	300	10	2700	810	11
*CARATTERISTICHE DESUNTE DALLA RELAZIONE TECNICA ALLEGATA ALLA VERIFICA DI VULNERABILITA' SISMICA (ALLEGATO D RELAZIONE SPECIALISTICA)					
**COME DA RELAZIONE DI CALCOLO CORPO A (D-SE007)					

TUTTE LE MISURE SULLE TAVOLE SONO INDICATIVE E VANNO VERIFICATE IN SITO

COMUNE DI COSIO VALTELLINO
Provincia di Sondrio
P.zza S. Ambrogio n. 21 - 23013 - Cosio Valtellino

INTERVENTO DI ADEGUAMENTO SISMICO E RIQUALIFICAZIONE DEL
COMPLESSO SCOLASTICO DI COSIO
CIG: 7721132FAD
PROGETTO ESECUTIVO



STRUTTURE			ELABORATO:
RILIEVO DELLO STATO DI FATTO PIANTA PIANO TERRA - SEZIONE BB			E-SE001
AGGIORNAMENTO: REV.00 26.09.2019 REV.01 30.11.2019	N° PRATICA: 2019.03	FILE: 2019.03_SF_ST_REV01.dwg	SCALA: 1:100
DATA: 30 NOVEMBRE 2019			

SERVIZIO LAVORI PUBBLICI E TERRITORIO

RAGGRUPPAMENTO TEMPORANEO DI PROFESSIONISTI:

MIGLIORE STASS Studi Associati
(Prof. Ing. Mario Rosario Migliore, Arch. Anna Paola Migliore, Ing. Stefano Ciaramella) - Capogruppo
Napoli - Via Nuova Cimilia 40, cap. 80126 - tel. 081.627768

ARCH. RAFFAELLA CUSANO

ING. DOMENICO GRECO

CONSULENTE:
AECODE S.R.L. - ARCH. ANGELO PICCOLO (Modellazione BIM)