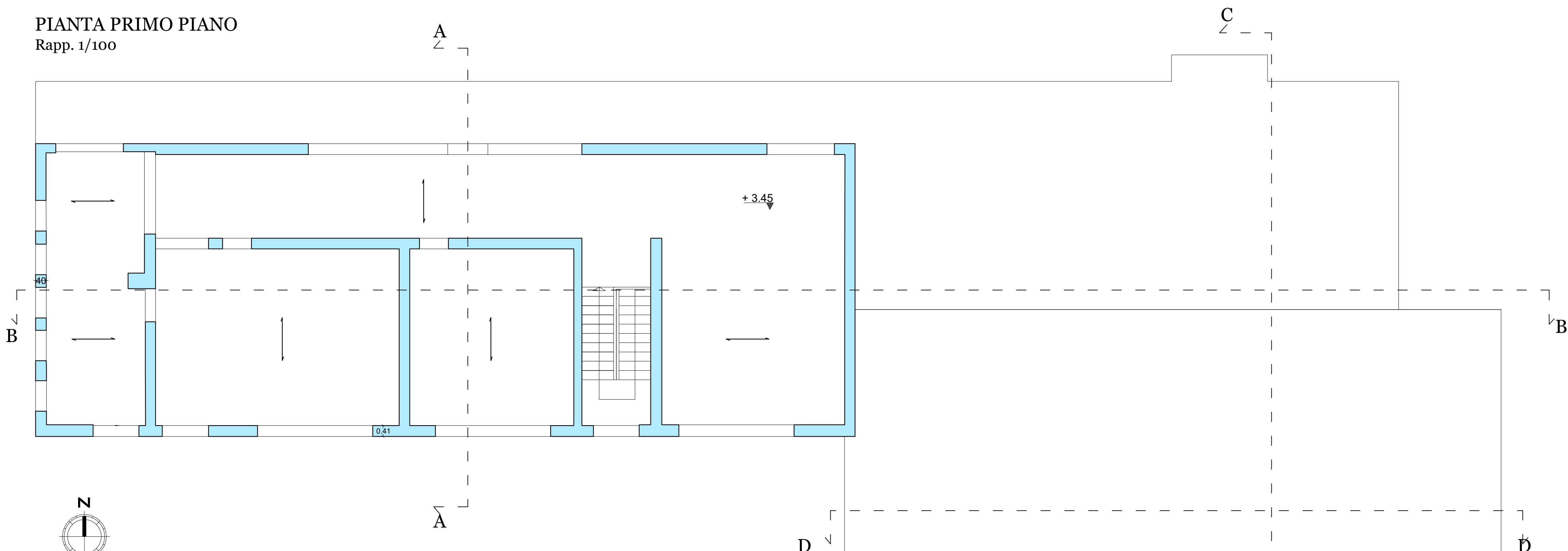
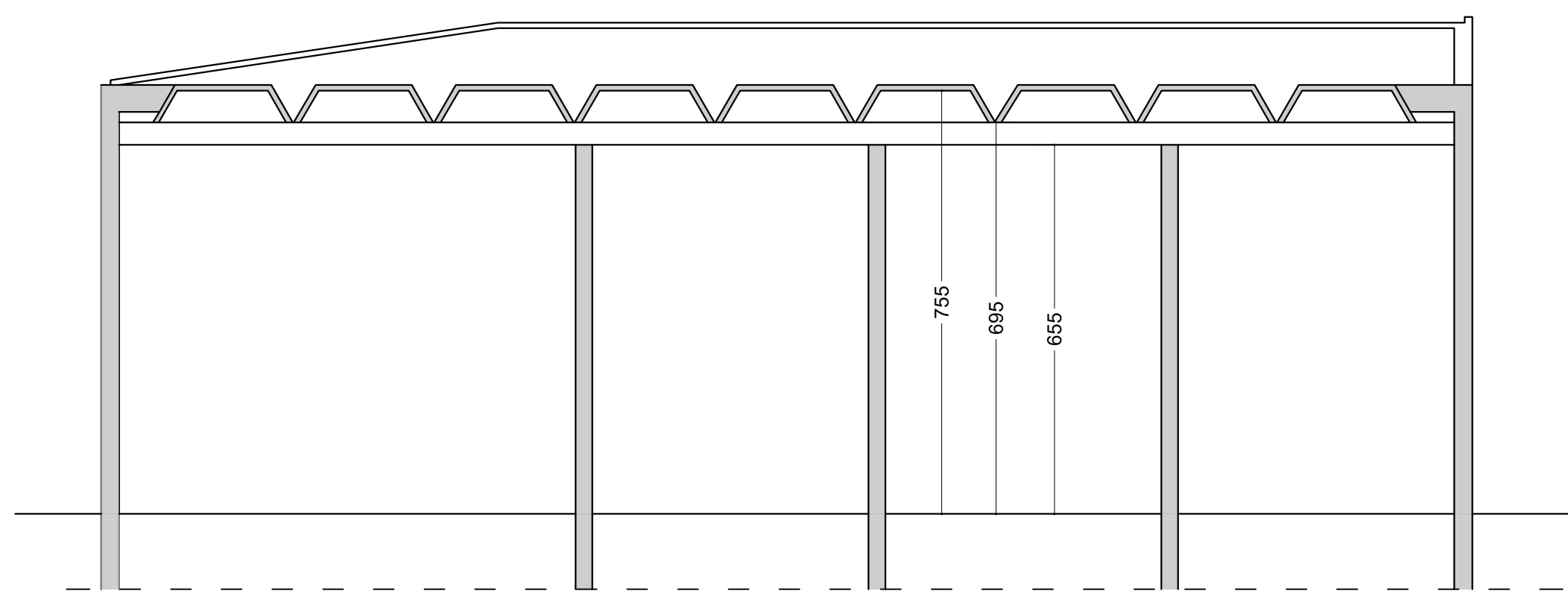


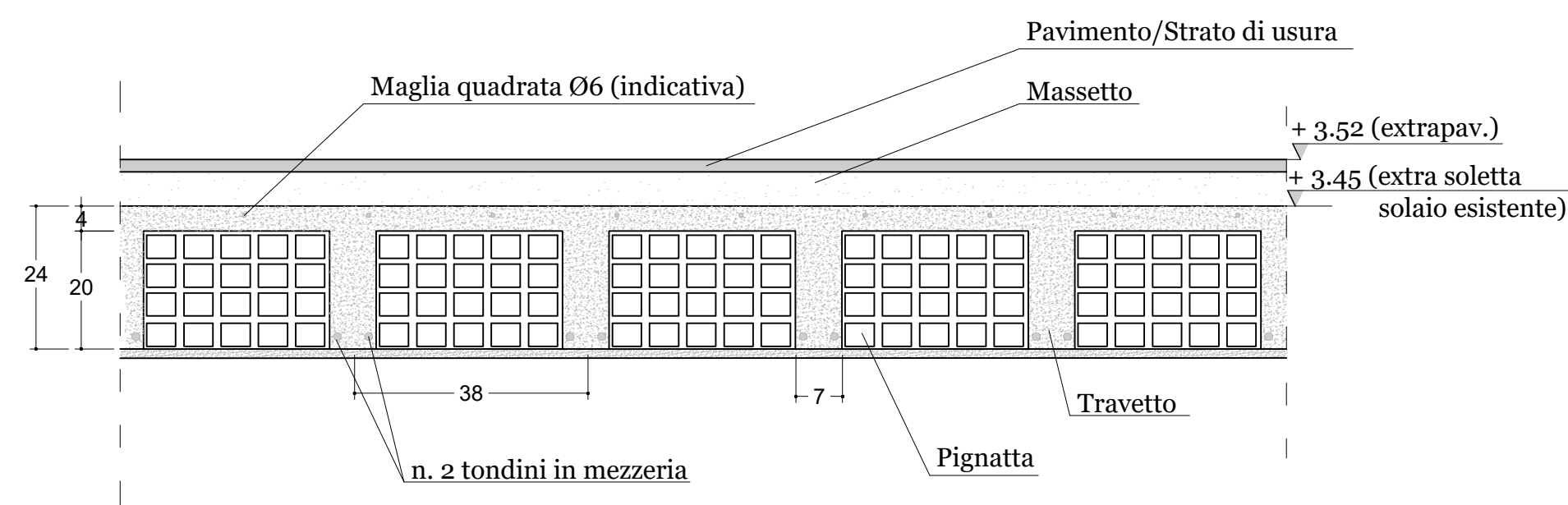
PIANTA PRIMO PIANO  
Rapp. 1/100



SEZIONE D-D  
Rapp. 1/100



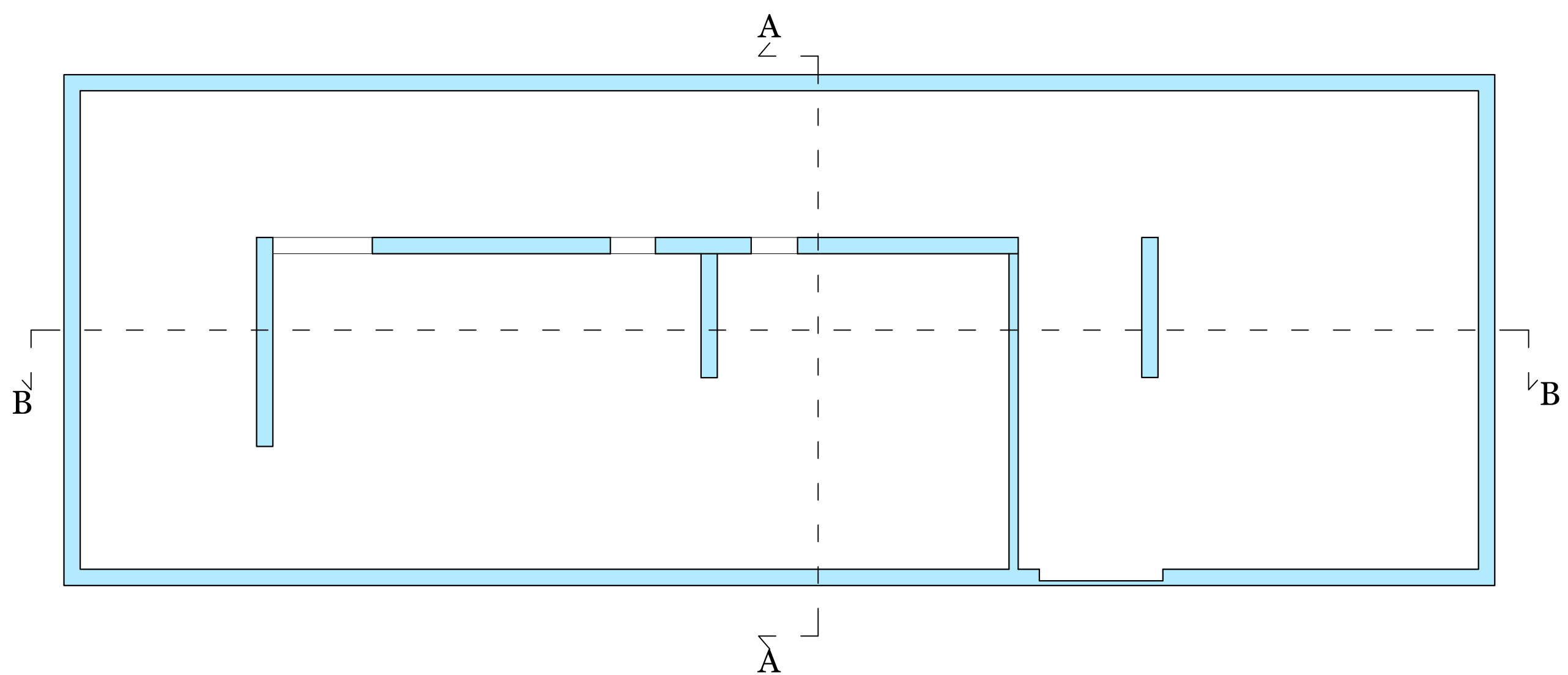
RILIEVO SOLAI  
Rapp. 1/10



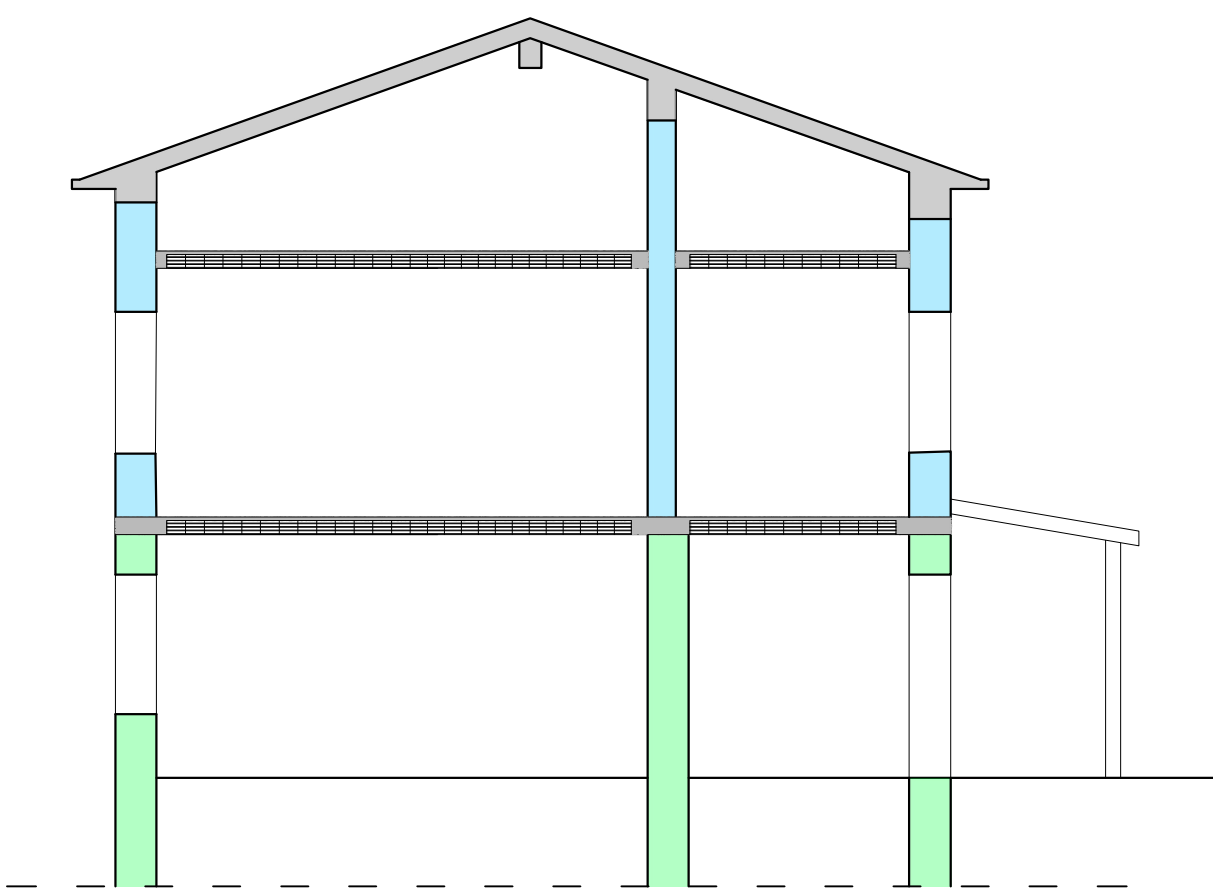
**LEGENDA**

- MURATURA A a conci sbozzati con paramento di limitato spessore e nucleo interno
- MURATURA B - muratura in blocchi laterizi semipieni (foratura <45°) con fori disposti orizzontalmente
- MURATURA C - muratura in blocchi laterizi semipieni con giunti verticali a secco (foratura <45°)
- STRUTTURE IN C.A.

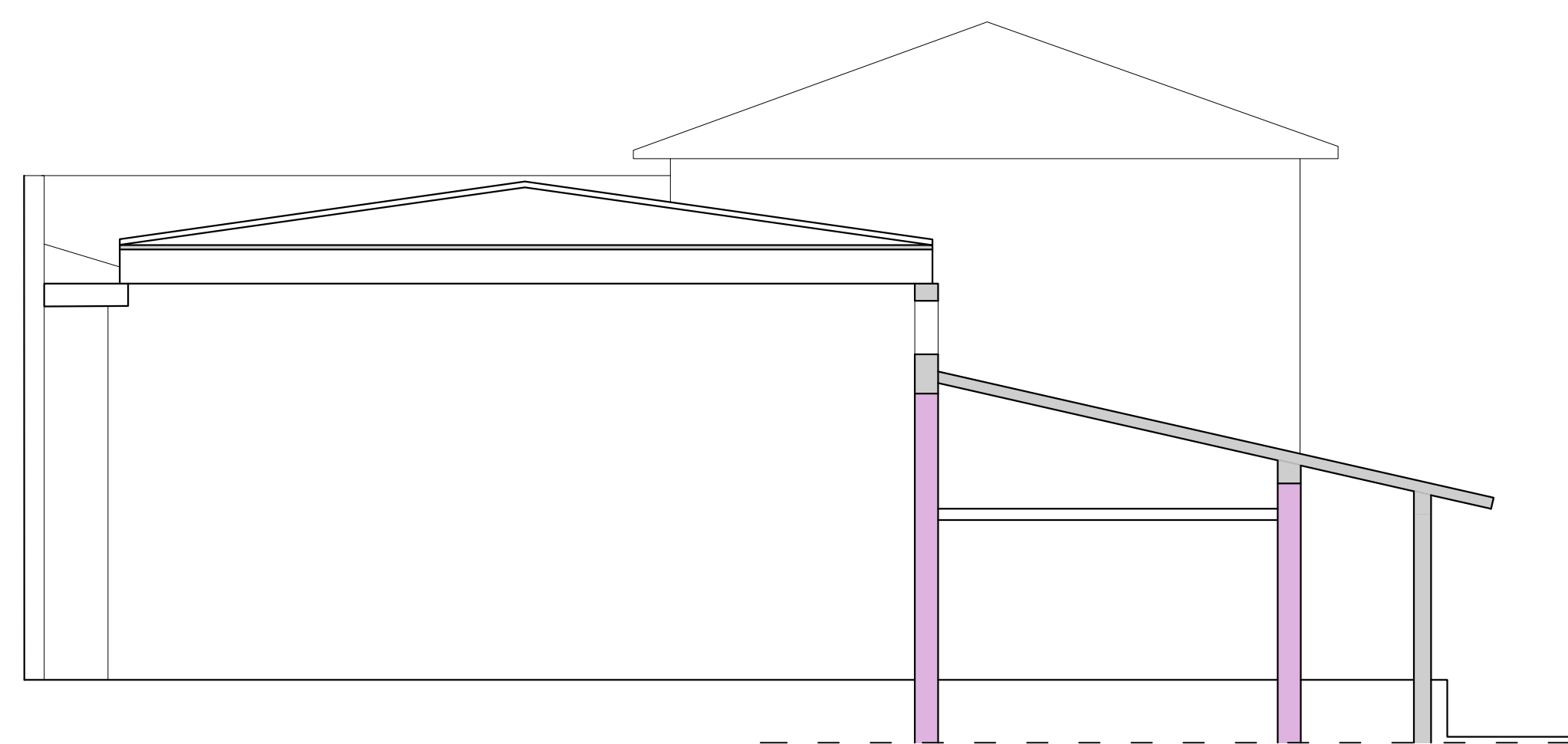
PIANTA SOTTOTETTO  
Rapp. 1/100



SEZIONE A-A  
Rapp. 1/100



SEZIONE C-C  
Rapp. 1/100



**NORMATIVA DI RIFERIMENTO**

- D.P.R. n.380/2001 - *Testo Unico delle disposizioni legislative e regolamentari in materia edilizia*;
- *Linee Guida sul calcestruzzo strutturale* edite dal STC Consiglio Superiore Lavori Pubblici
- Aggiornamento delle *Norme Tecniche per le Costruzioni* (D.M. Infrastrutture, del 17.01.2018 pubblicato sul S.O. n.42 della G.U. del 20.02.2018);
- *Circolare Applicativa Norme Tecniche per le Costruzioni* - Circolare n°21 del Gennaio 2019, N.7 C.S.L.L.PP.

**CARATTERISTICHE DEI MATERIALI ESISTENTI**

**STRUTTURE IN C.A.**

CALCESTRUZZO CORPI A - B - C		ACCIAIO*		
CLASSE	RESISTENZA CUBICA	COPRIFERRI	CORPO A	FeB44k - $f_{yk} > 430 \text{ Nmm}^{-2}$ $f_y > 312 \text{ Nmm}^{-2}$
C16-20	$f_{ck} \geq 20 \text{ Nmm}^{-2}$	30 mm	CORPI B-C	FeB22 - $f_{yk} > 215 \text{ Nmm}^{-2}$ $f_y > 156 \text{ Nmm}^{-2}$

\*CARATTERISTICHE FORNITE DALLE NORME VIGENTI ALL'EPOCA DELLA COSTRUZIONE

**MURATURE**

	$f_m \text{ (N/cm}^2\text{)}$	$\tau_0 \text{ (N/cm}^2\text{)}$	$E \text{ (N/mm}^2\text{)}$	$G \text{ (N/mm}^2\text{)}$	$W \text{ (kN/m}^2\text{)}$
MURATURA A*	200	3,5	1020	340	20
MURATURA B**	200	30	2000	800	12
MURATURA C*	300	10	2700	810	11

\*CARATTERISTICHE DESINTE DALLA RELAZIONE TECNICA ALLEGATA ALLA VERIFICA DI VULNERABILITA' SISMICA (ALLEGATO D RELAZIONE SPECIALISTICA)  
\*\*COME DA RELAZIONE DI CALCOLO CORPO A (D-SE007)

TUTTE LE MISURE SULLE TAVOLE SONO INDICATIVE E VANNO VERIFICATE IN SITO

**COMUNE DI COSIO VALTELLINO**  
Provincia di Sondrio  
P.zza S. Ambrogio n. 21 - 23013 - Cosio Valtellino

INTERVENTO DI ADEGUAMENTO SISMICO E RIQUALIFICAZIONE DEL  
COMPLESSO SCOLASTICO DI COSIO  
CIG: 7721132FAD  
**PROGETTO ESECUTIVO**



**STRUTTURE**

**RILIEVO DELLO STATO DI FATTO**  
PIANTA PRIMO PIANO - PIANA SOTTOTETTO - SEZIONE AA -  
SEZIONE CC - SEZIONE DD

ELABORATO:  
**E-SE002**  
SCALA:  
1:100

AGGIORNAMENTO: REV.00 26.09.2019 REV.01 30.11.2019	N° PRATICA: 2019.03	FILE: 2019.03_SF_ST_REV01.dwg	DATA: 30 NOVEMBRE 2019
--	------------------------	----------------------------------	---------------------------

SERVIZIO LAVORI PUBBLICI E TERRITORIO  
RAGGRUPPAMENTO TEMPORANEO DI PROFESSIONISTI:  
MIGLIORE STASS - Studi Associati  
(Prof. Ing. Marco Romano Migliore, Arch. Anna Paola Migliore, Ing. Stefano Caramello) - Capogruppo  
Napoli - Via Nuova Costanza 40, cap. 80126 - tel. 081.627768  
ARCH. RAFFAELLA CUSANO  
ING. DOMENICO GRECO  
CONSULENTE:  
AECODE S.R.L. - ARCH. ANGELO PICCOLO (Modellazione BIM)