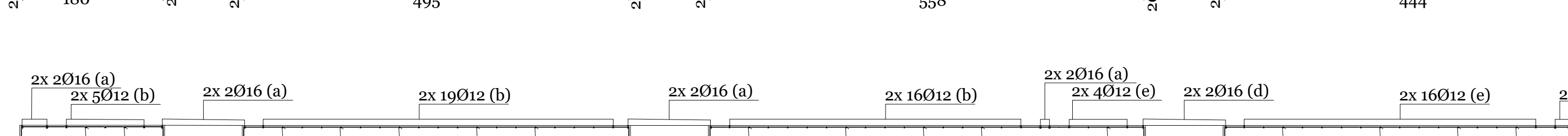
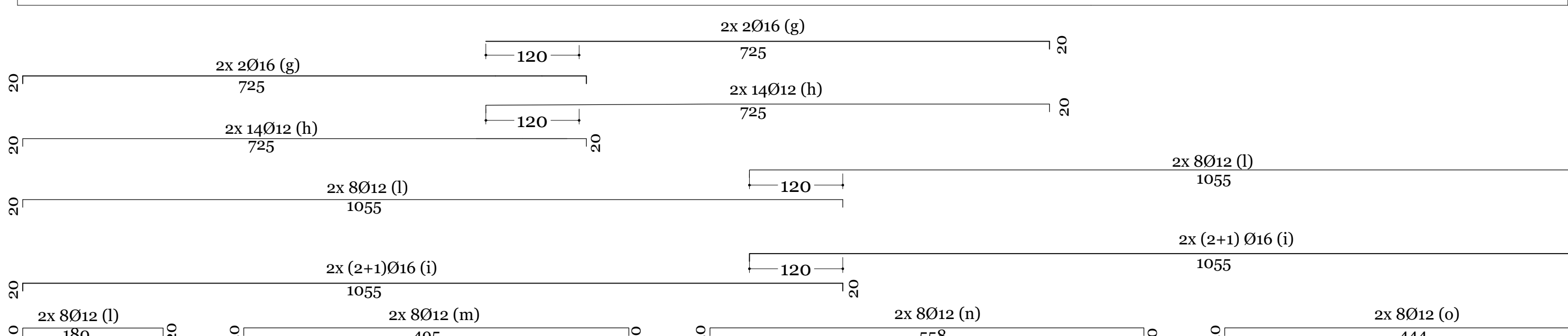
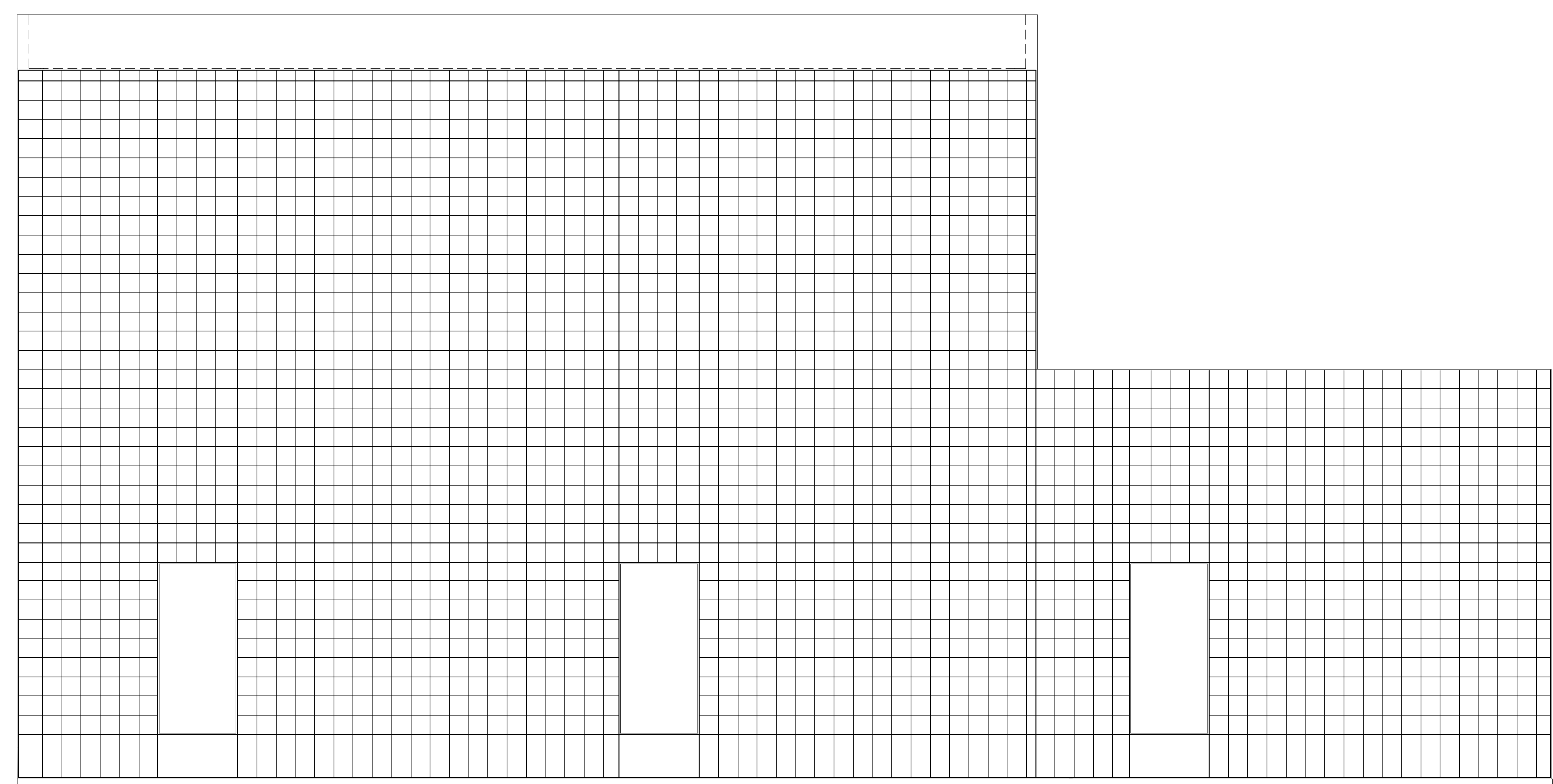
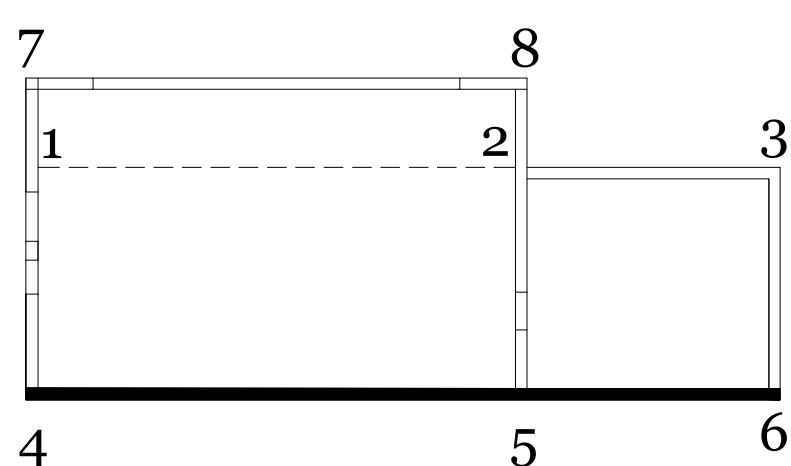


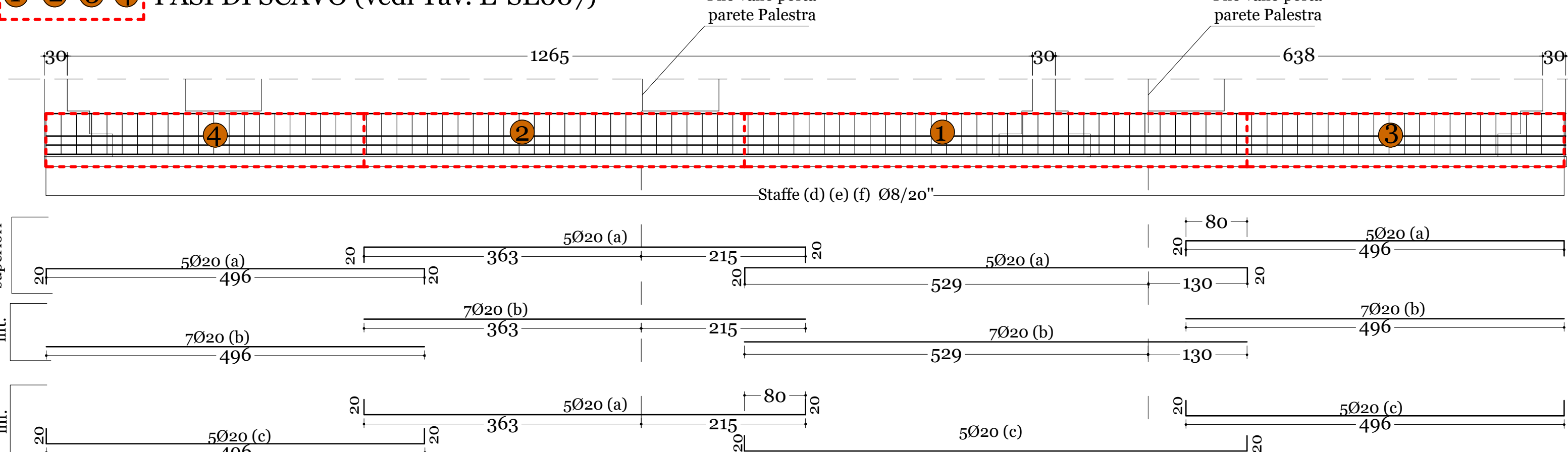
SETTO E TRAVE DI FONDAZIONE 4-5-6

Rapp. 1/50

Armatura diffusa Ø12/25 orizzontale e verticale



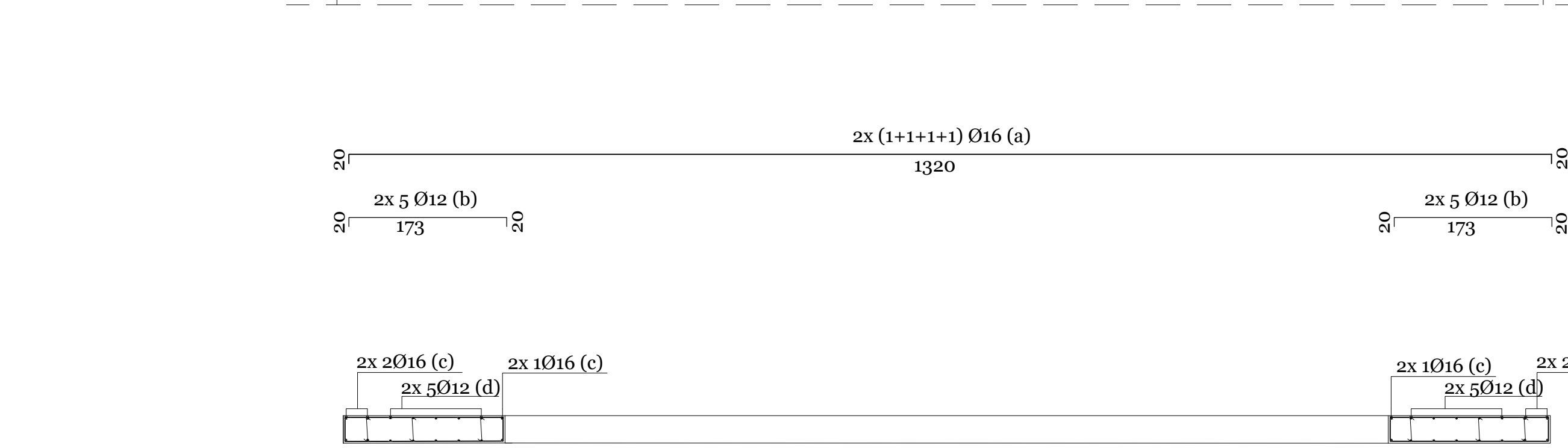
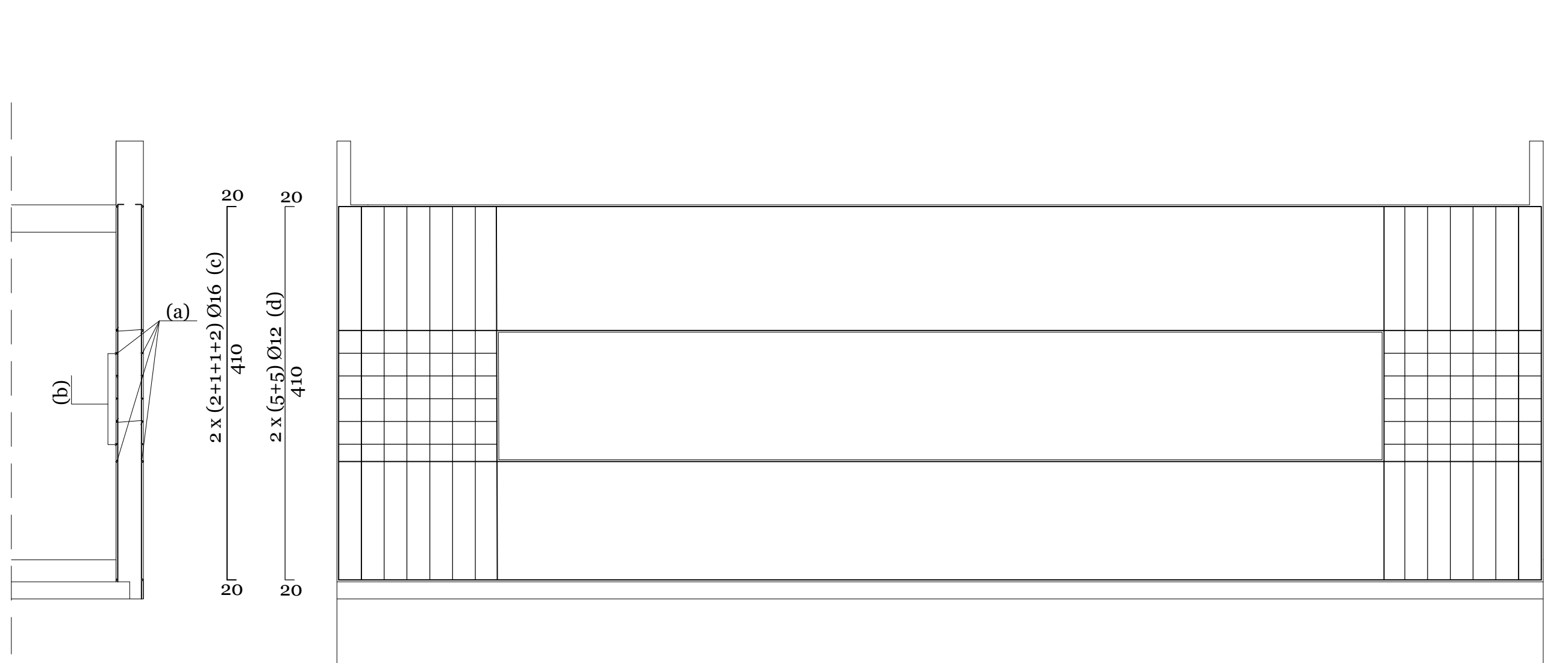
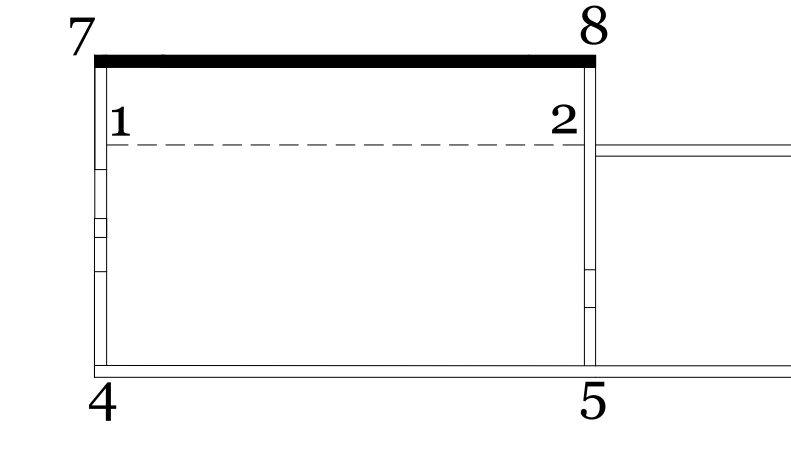
1 2 3 4 FASI DI SCAVO (vedi Tav. E-SE007)



SETTO E TRAVI LONGITUDINALI 7-8

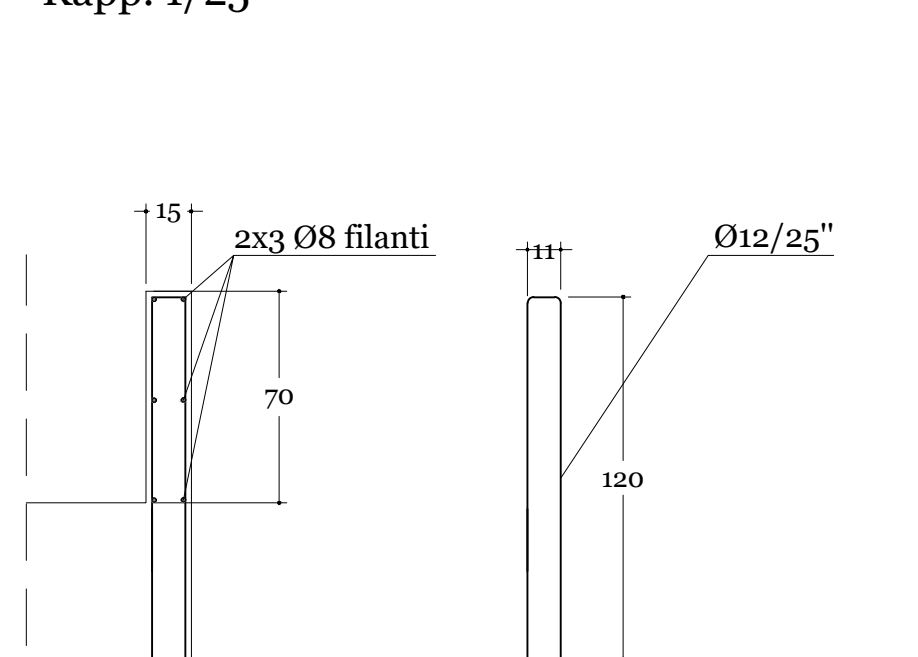
Rapp. 1/50

Armatura diffusa Ø12/25 orizzontale e verticale



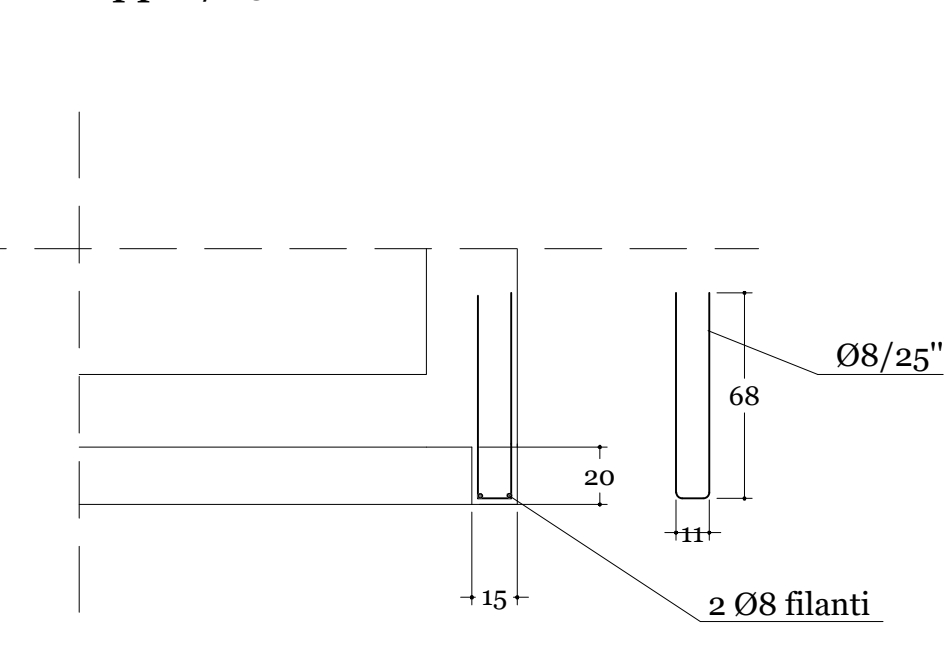
ARMATURA VELETTA DI CORONAMENTO

Rapp. 1/25

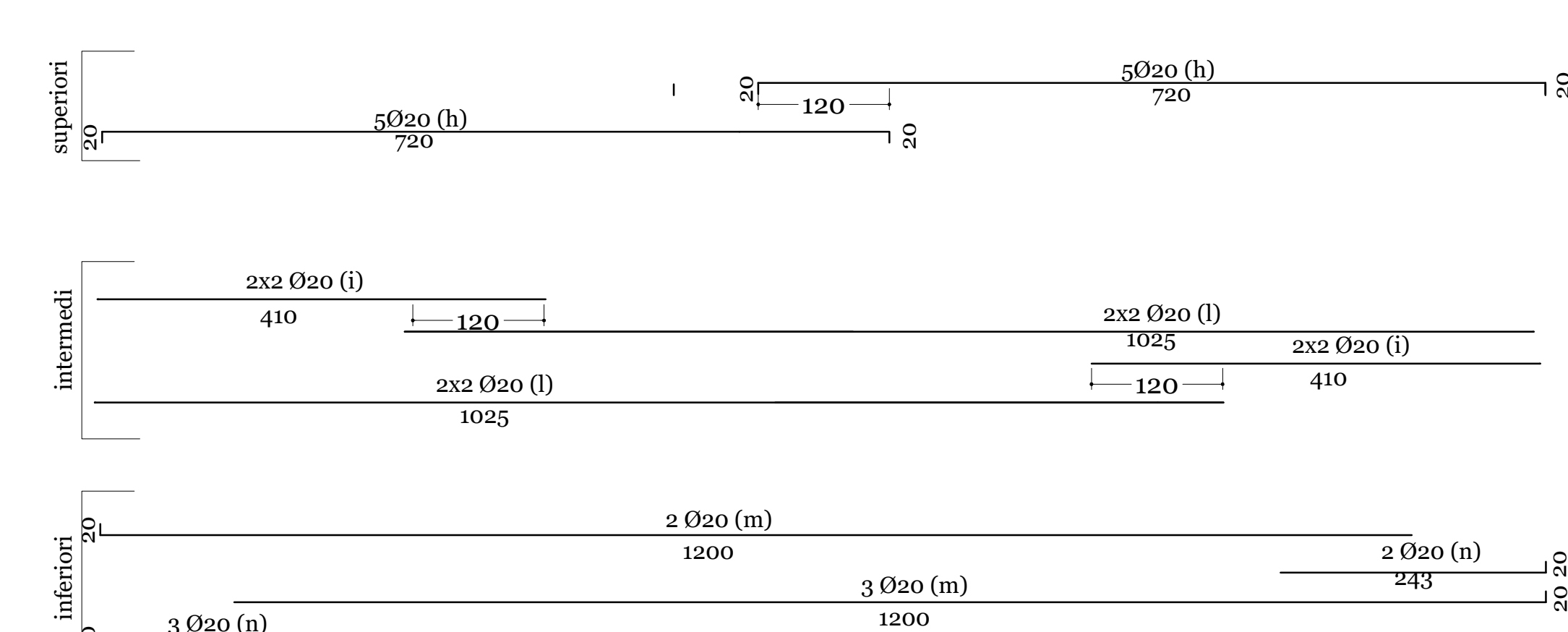
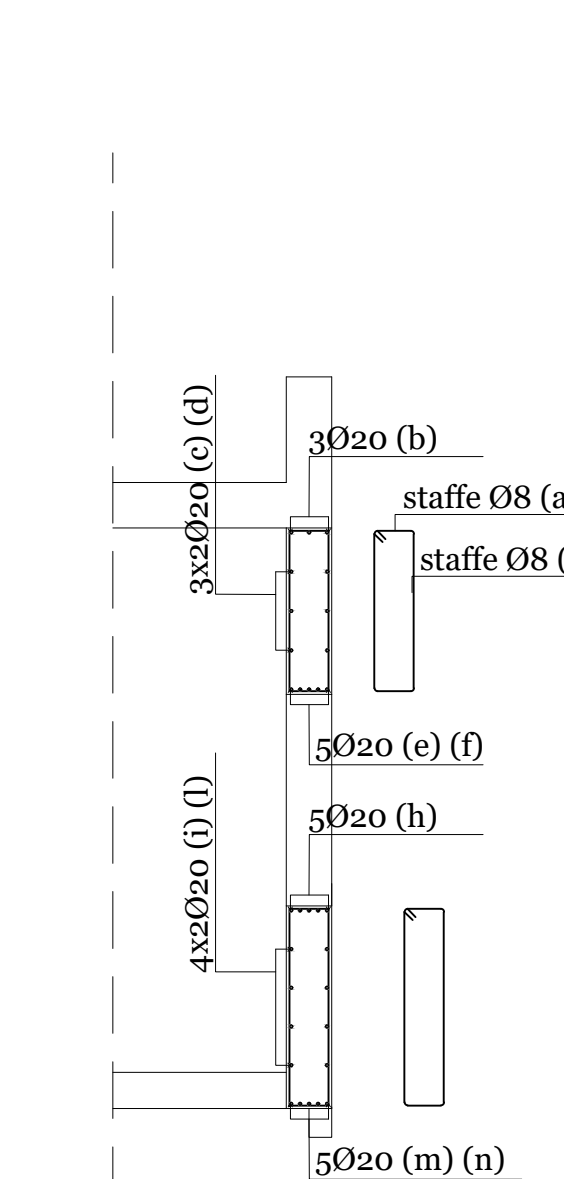
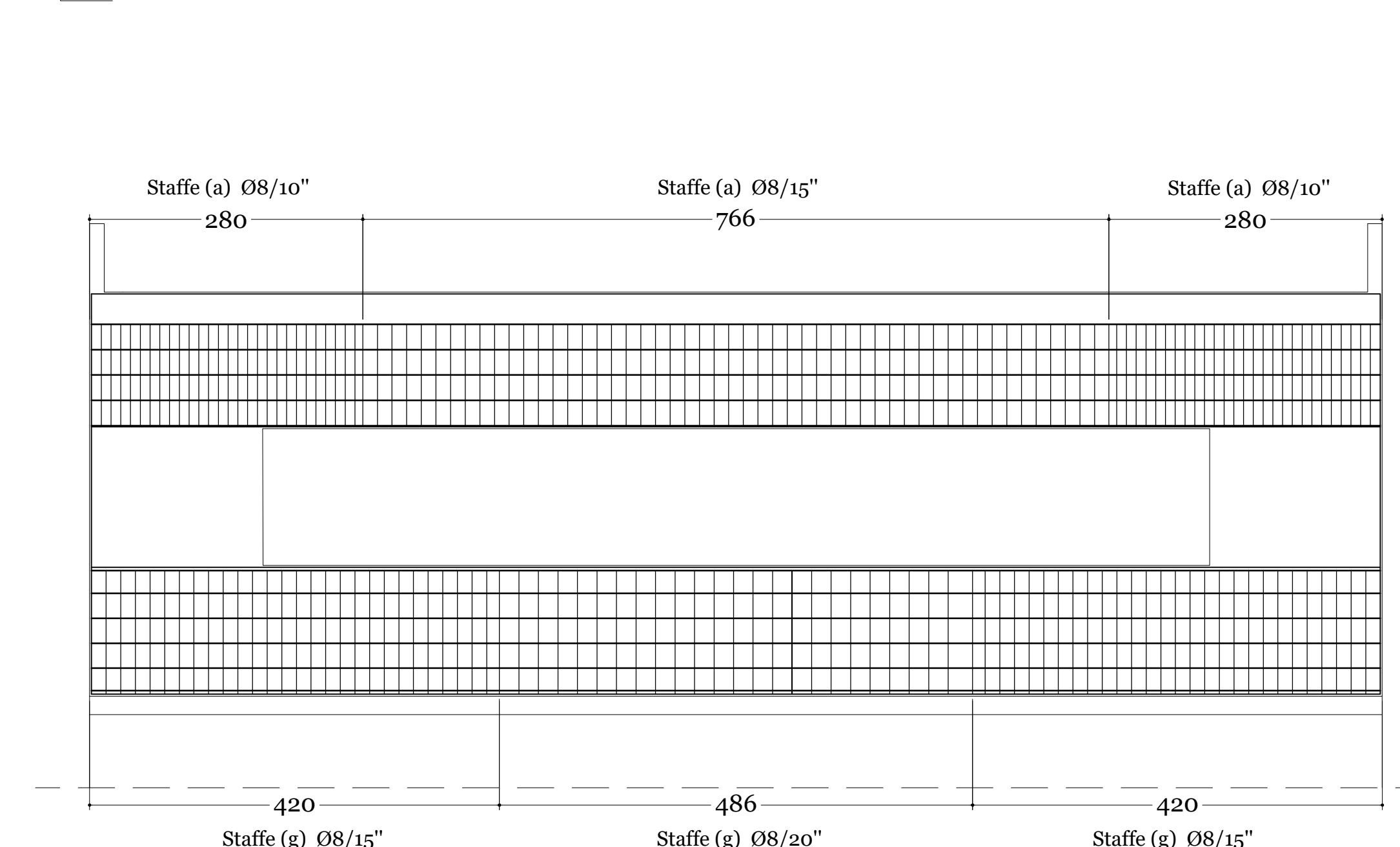
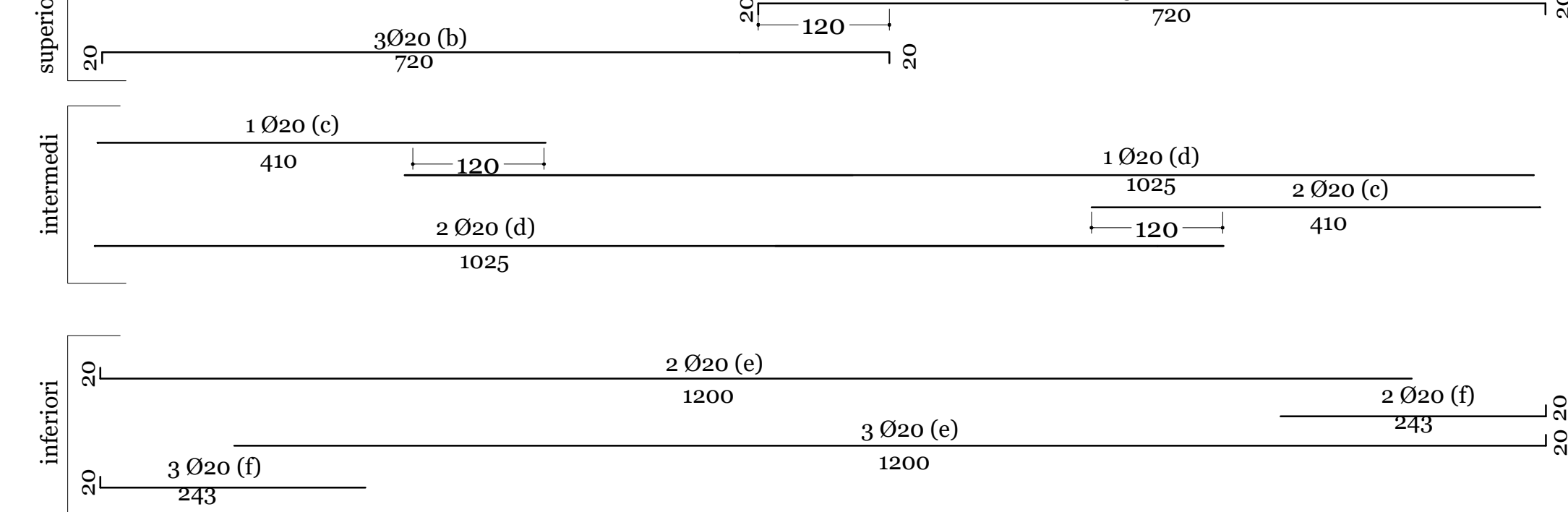


ARMATURA GOCCIOLATOIO

Rapp. 1/25



ATT!
Nel conglomerato relativo al getto della veletta prevedere l'uso di idoneo prodotto antiritto certificato



NORMATIVA DI RIFERIMENTO			
<ul style="list-style-type: none"> D.P.R. n.380/2001 - Testo Unico delle disposizioni legislative e regolamentari in materia edilizia; Linee Guida sul calcestruzzo strutturale edite dal STC Consiglio Superiore Lavori Pubblici Aggiornamento delle Norme Tecniche per le Costruzioni (D.M. Infrastrutture, del 17.01.2018 pubblicato sul S.O. n.42 della G.U. del 20.02.2018; Circolare Applicativa Norme Tecniche per le Costruzioni - Circolare n°21 del Gennaio 2019, N.7 C.S.L.L.PP. 			
CARATTERISTICHE DEI MATERIALI			
CALCESTRUZZO		ACCIAIO	
CLASSE DI RESISTENZA	RESISTENZA CUBICA MINIMO	RESISTENZA CUBICA COPRIFERRO MINIMO	TONDINI AD ADERENZA MIGLIORATA
C25-30	$f_{ck} \geq 30 \text{ Nmm}^{-2}$	25 mm	B450C - ($f_{yk} > 450 \text{ Nmm}^{-2}$)
C12-15 (CONGLOMERATO MAGRO)	$f_{ck} \geq 15 \text{ Nmm}^{-2}$	—	—
LA CLASSE DI ESPOSIZIONE AMBIENTALE PREVISTA E' LA XC3 - BAGNATO, RARAMENTE ASCIUTTO CON RAPPORTO A/C MAX = 0,60, DOSAGGIO MINIMO DI CEMENTO = 300 (280) Kg/m ³ ;			
LA CLASSE DI CONSISTENZA PREVISTA E' LA S4 - CONSISTENZA FLUIDA; ABBASSAMENTO (SLUMP) DA 160 A 210 mm			
DA ESSE NE DERIVANO, CON RIFERIMENTO EC2 (4.4.1 PARTE 1.1) LE DIMENSIONI DEL COPRIFERRO MINIMO 25 mm			
STRUTTURE METALLICHE			
LE SALDATURE SARANNO DEL TIPO MANUALE AD ARCO CON ELETTRODI E44 RIVESTITI CLASSE IV - UNI 132-74			
PROFILI LAMINATI	S 375		
PIASTRE E LAMIERE	S 235		
ELETTRODI E SALDATURE	E 44		
DADI	10		
BULLONI	CLASSE 8.8		
RESISTENZA ALLA CORROSIONE LE STRUTTURE METALLICHE DEVONO ESSERE PROTETTE DALLA CORROSIONE CON APPLICAZIONE DI ANTRUGGINE AL CROMATO DI ZINCO O DI PIOMBO.			
RESISTENZA AL FUOCO LE STRUTTURE METALLICHE DIRETTAMENTE ESPOSTE DOVRANNO ESSERE PROTETTE MEDIANTE VERNICE INTUMESCENTE CERTIFICATA PER LA RESISTENZA PREVISTA CHE PER LA SCUOLA E LA PREVISTA RISULTA ESSERE REI 60			

TUTTE LE MISURE SULLE TAVOLE SONO INDICATIVE E VANNO VERIFICATE IN SITO

- N.B.**
- LE ARMATURE RIPORTATE SONO RIFERITE AI DUE LATI DEL PANNELLO
 - L'ARMATURA ORIZZONTALE VA POSIZIONATA PIU' VICINA AL CASSERO
 - NELLE PARETI PREDISPORRE ALMENO 9 Distanziatori Ø8/METRO QUADRATO

COMUNE DI COSIO VALTELLINO
Provincia di Sondrio
P.zza S. Ambrogio n. 21 - 23013 - Cosio Valtellino

INTERVENTO DI ADEGUAMENTO SISMICO E RIQUALIFICAZIONE DEL COMPLESSO SCOLASTICO DI COSIO
CIG: 7721132FAD
PROGETTO ESECUTIVO



STRUTTURE		ELABORATO:	
NUOVO EDIFICIO C ARMATURE SETTO E TRAVE DI FONDAZIONE 4-5-6 ARMATURE SETTO E TRAVE LONGITUDINALI 7-8 ARMATURE VELETTA E GOCCIOLATOIO Sezioni - Particolari		E-SE009 SCALA: 1/50 - 1/25	
AGGIORNAMENTO:	N° PRATICA:	FILE:	DATA:
REV.00 26.09.2019 REV.01 30.11.2019 REV.02 30.12.2019	2019.03	2019.03_ESE_ST_CORPOC_REV02.dwg	30 DICEMBRE 2019
SERVIZIO LAVORI PUBBLICI E TERRITORIO		RAGGRUPPAMENTO TEMPORANEO DI PROFESSIONISTI:	
R.U.P. (Responsabile del Servizio): DOTT. PIERGIORGIO MARTINELLI		MIGLIORE STASS Studi Associati Prof. Ing. Mario Ettore Stassi, Arch. Anna Paola Miglio, Ing. Stefano Caracciolo - Capogruppo Napoli - Via Marco Cella 40, cap. 80123 - tel. 081.827794 ARCH. RAFFAELLA CUSANO ING. DOMENICO GRECO CONSULENTE: AECODE S.R.L. - ARCH. ANGELO PICCOLO (Modellazione BIM)	