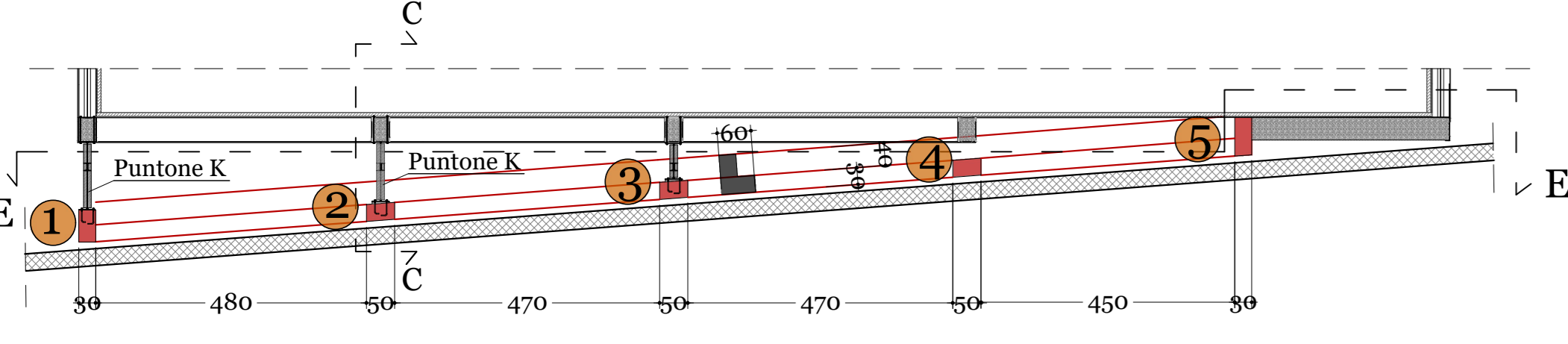
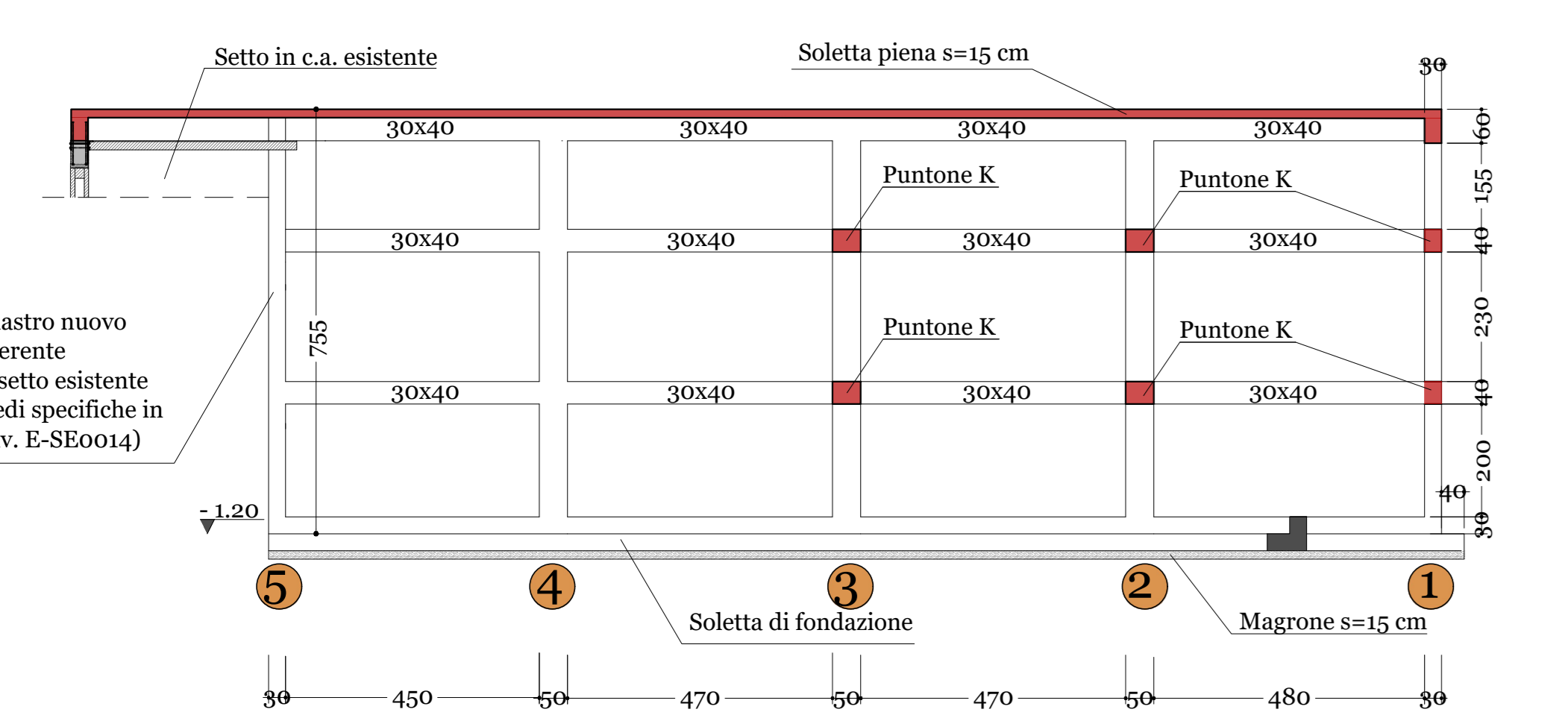


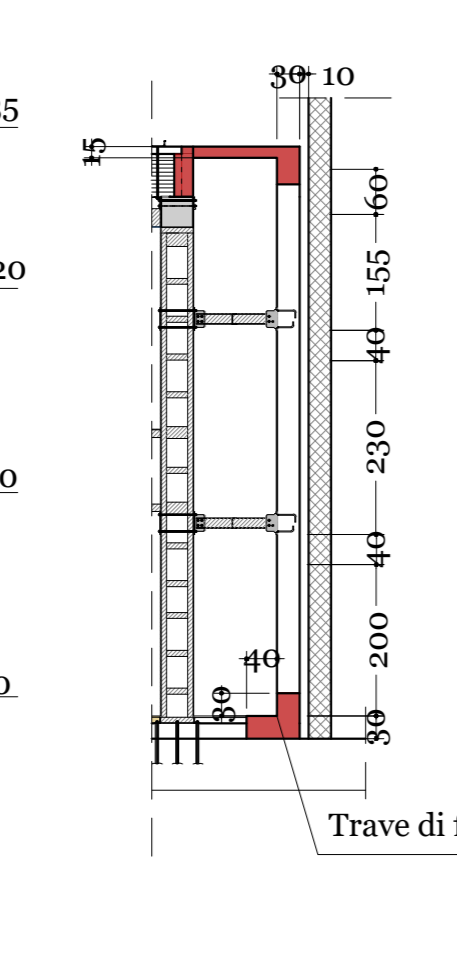
PIANTA IN FONDAZIONE
NUOVA STRUTTURA DI PILASTRI E TRAVI IN C.A.
Rapp. 1/100



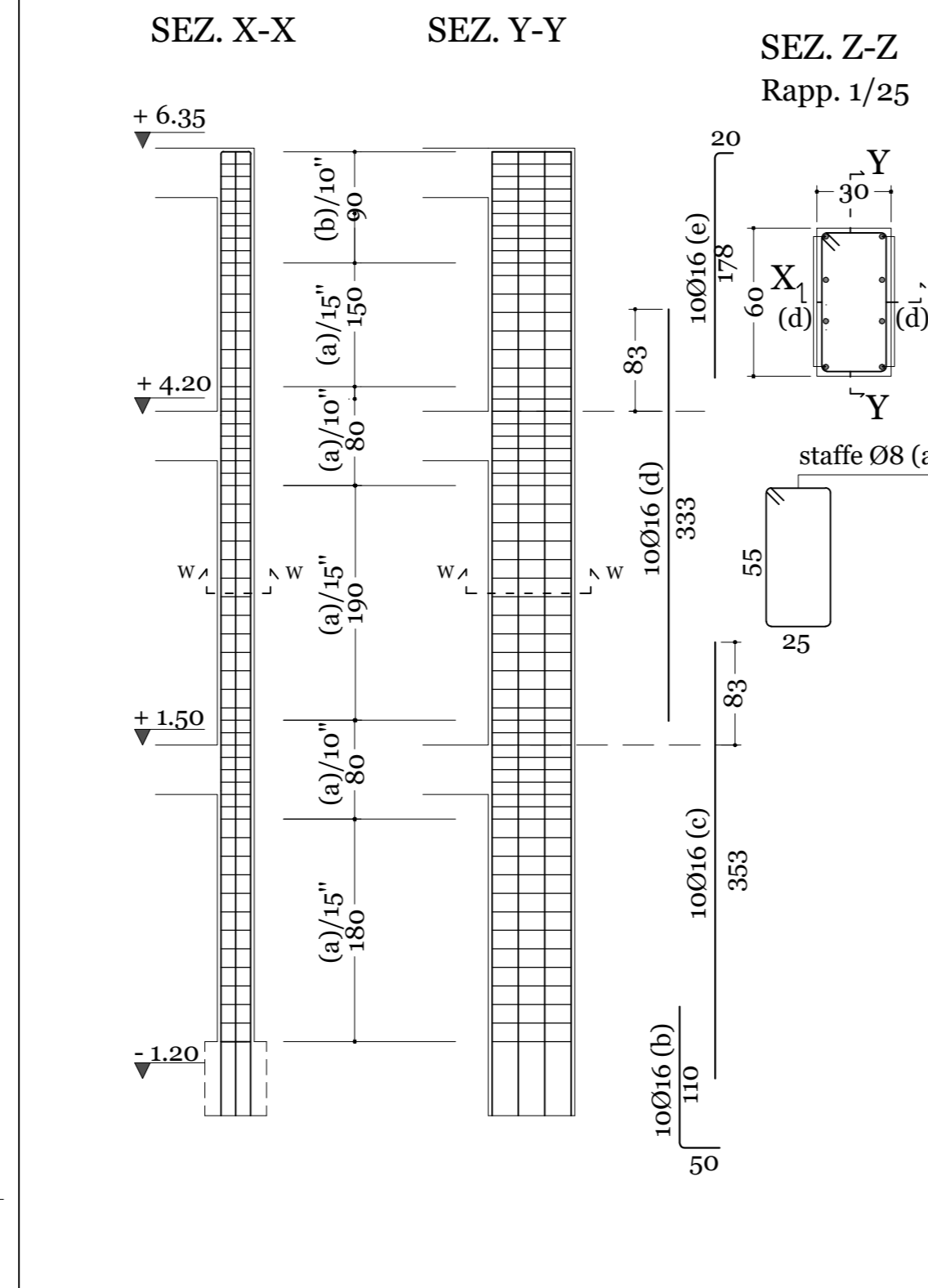
PROSPETTO NUOVO TELAIO (SEZIONE E-E)
Rapp. 1/100



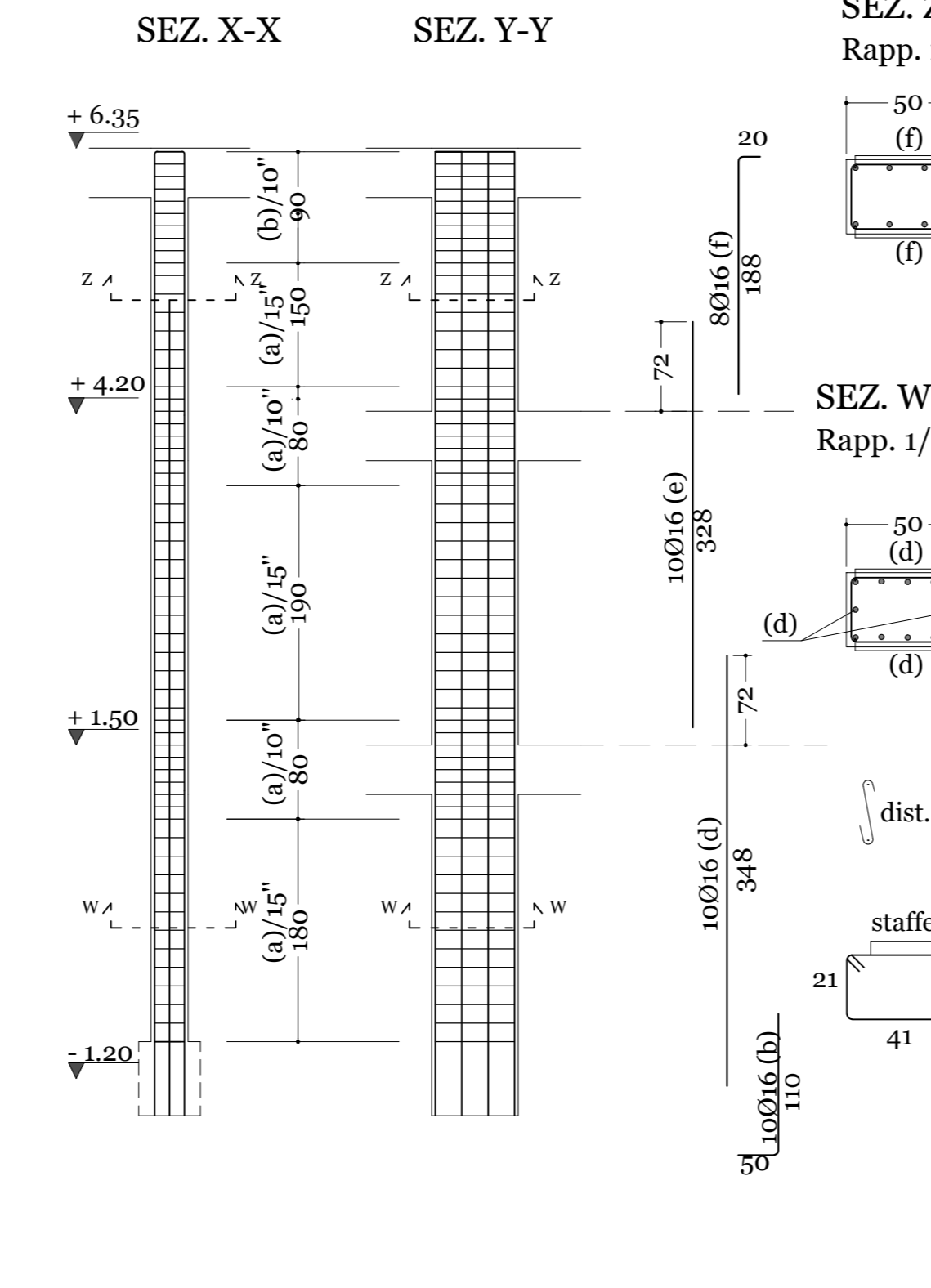
SEZIONE C-C
Rapp. 1/100



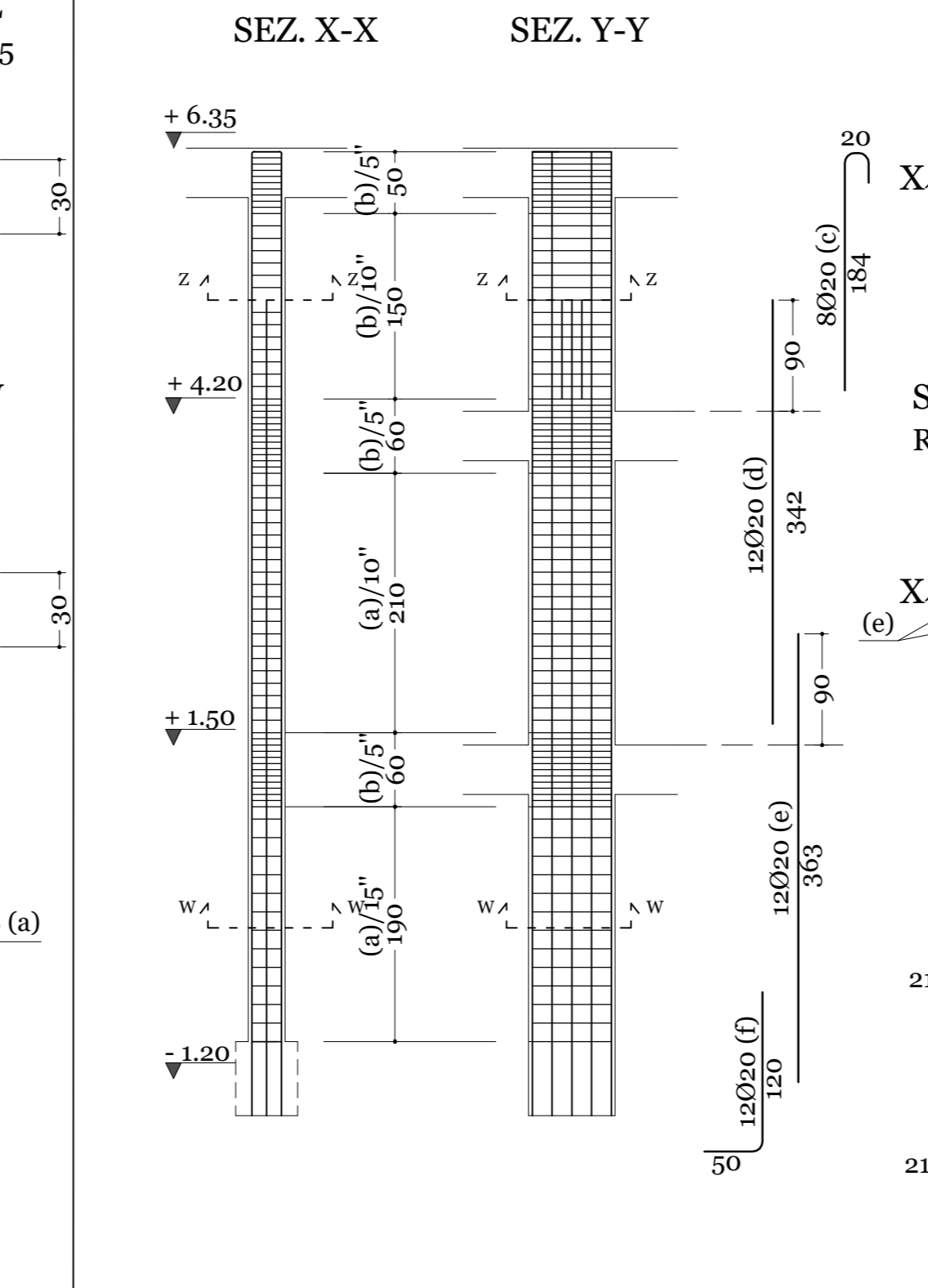
PILASTRO 1
Rapp. 1/50



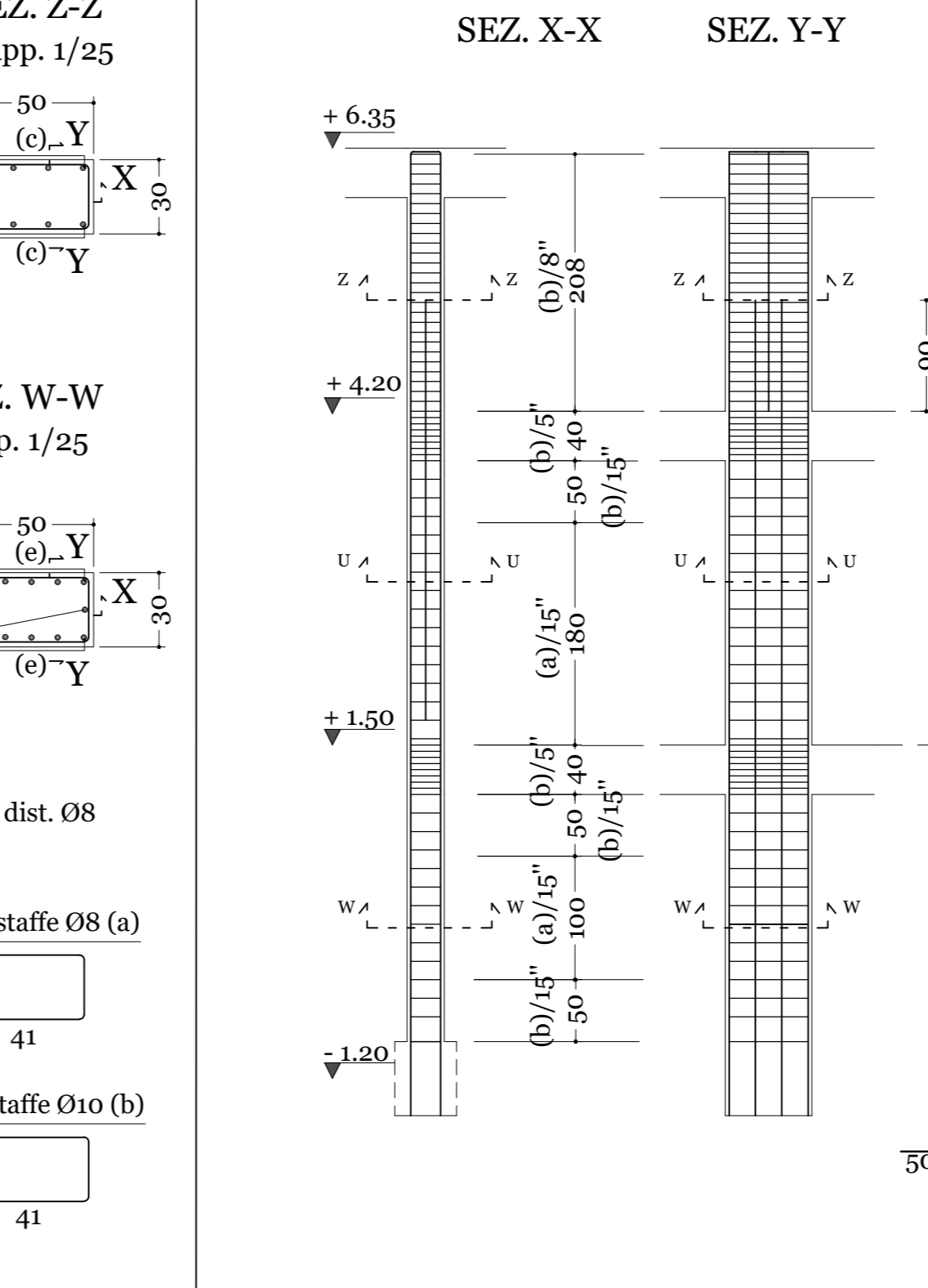
PILASTRO 2
Rapp. 1/50



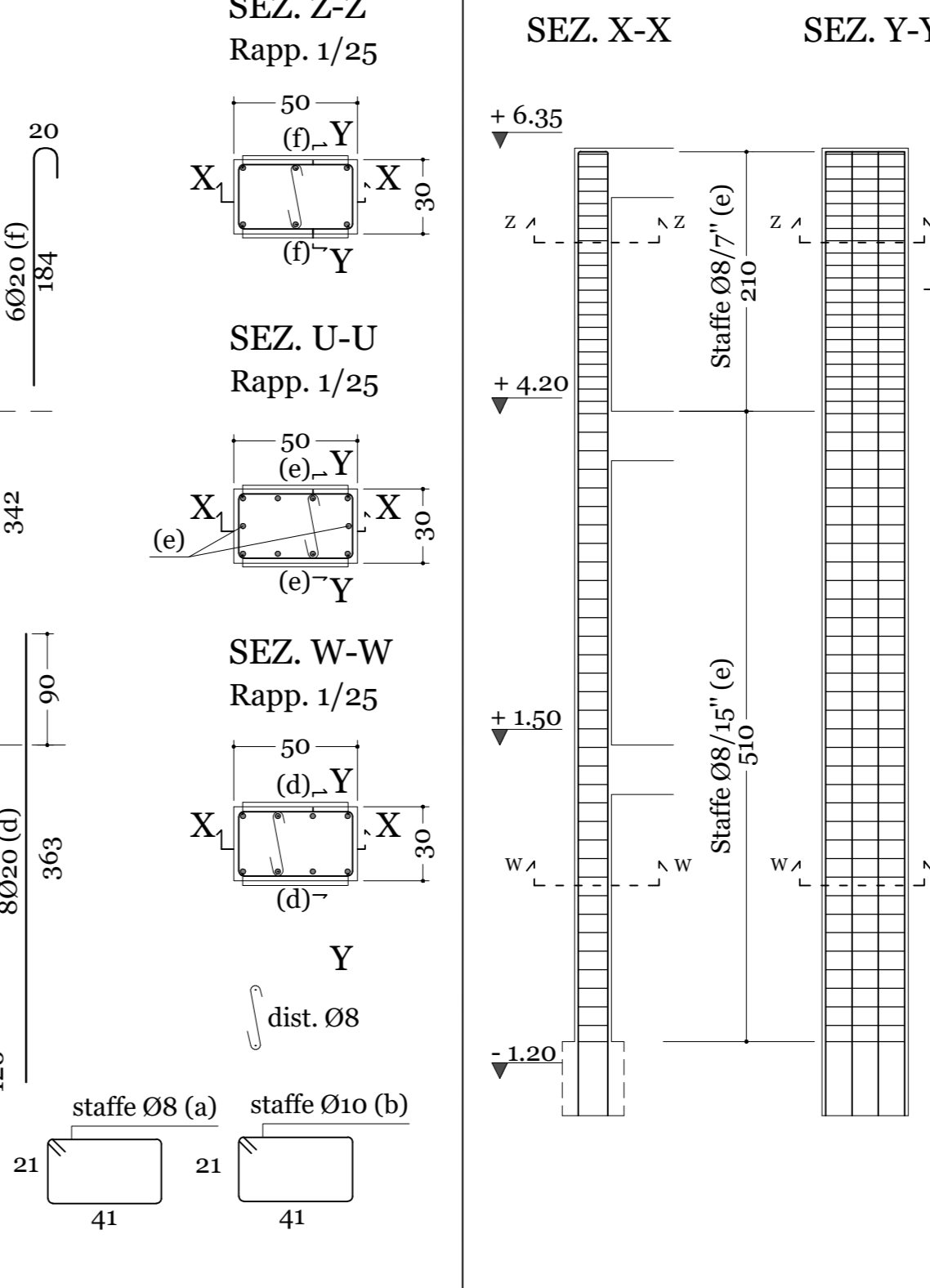
PILASTRO 3
Rapp. 1/50



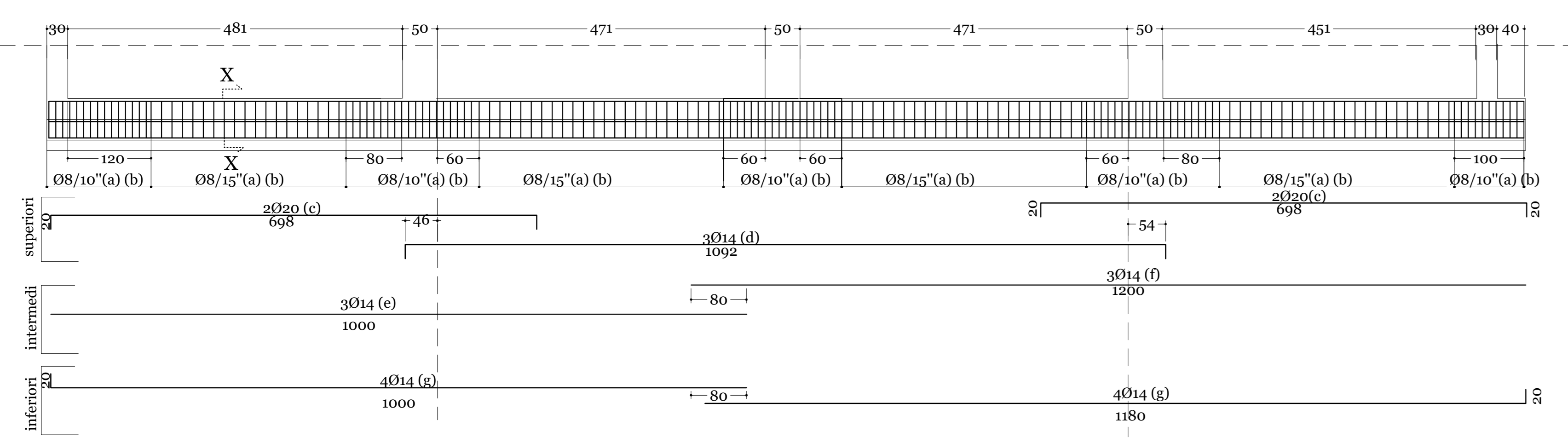
PILASTRO 4
Rapp. 1/50



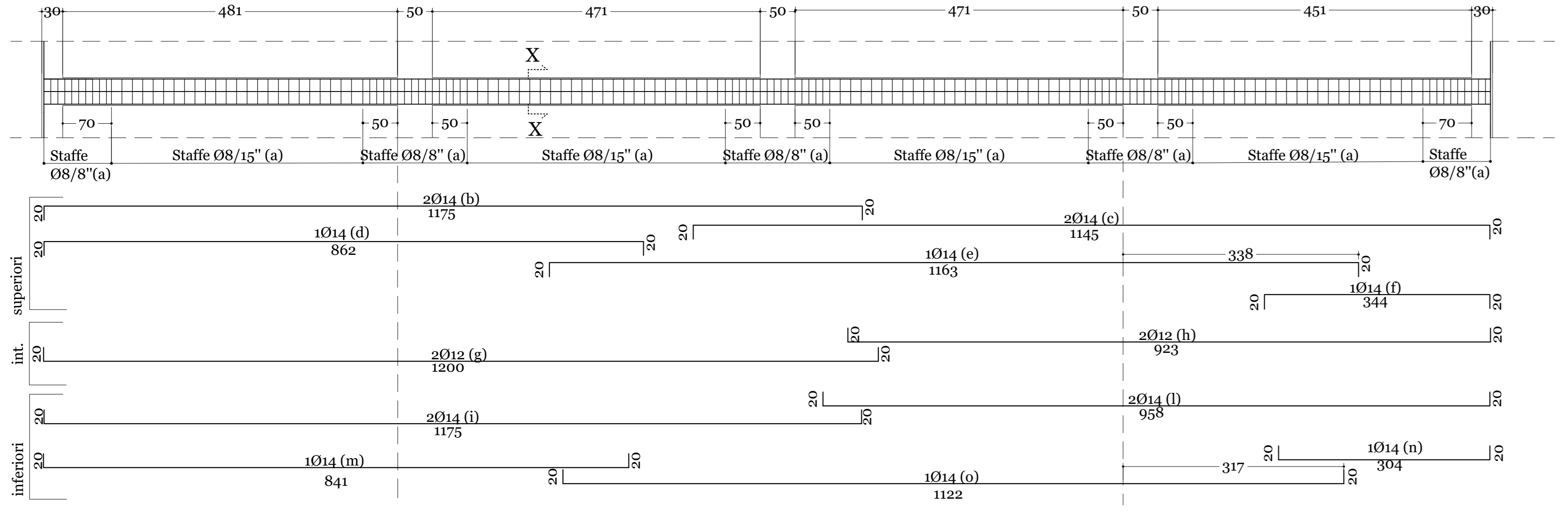
PILASTRO 5
Rapp. 1/50



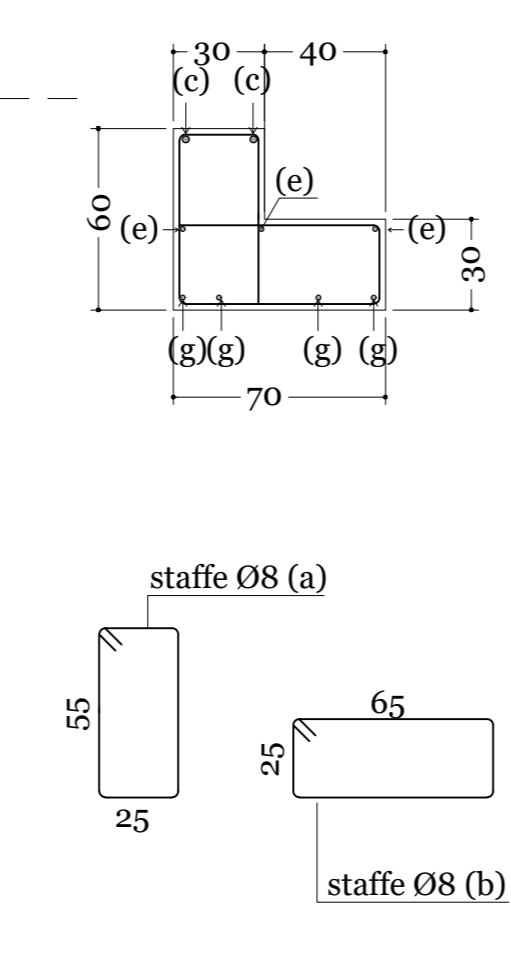
TRAVE DI FONDAZIONE
Rapp. 1/50



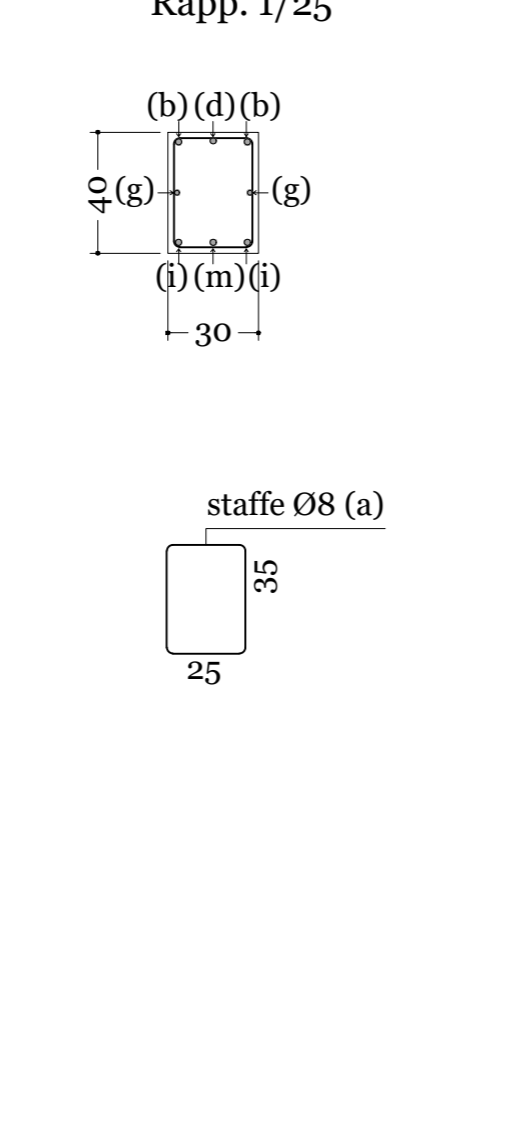
TRAVE A Q. (+1.50); (+ 4.20); (+ 6.35)
Rapp. 1/50



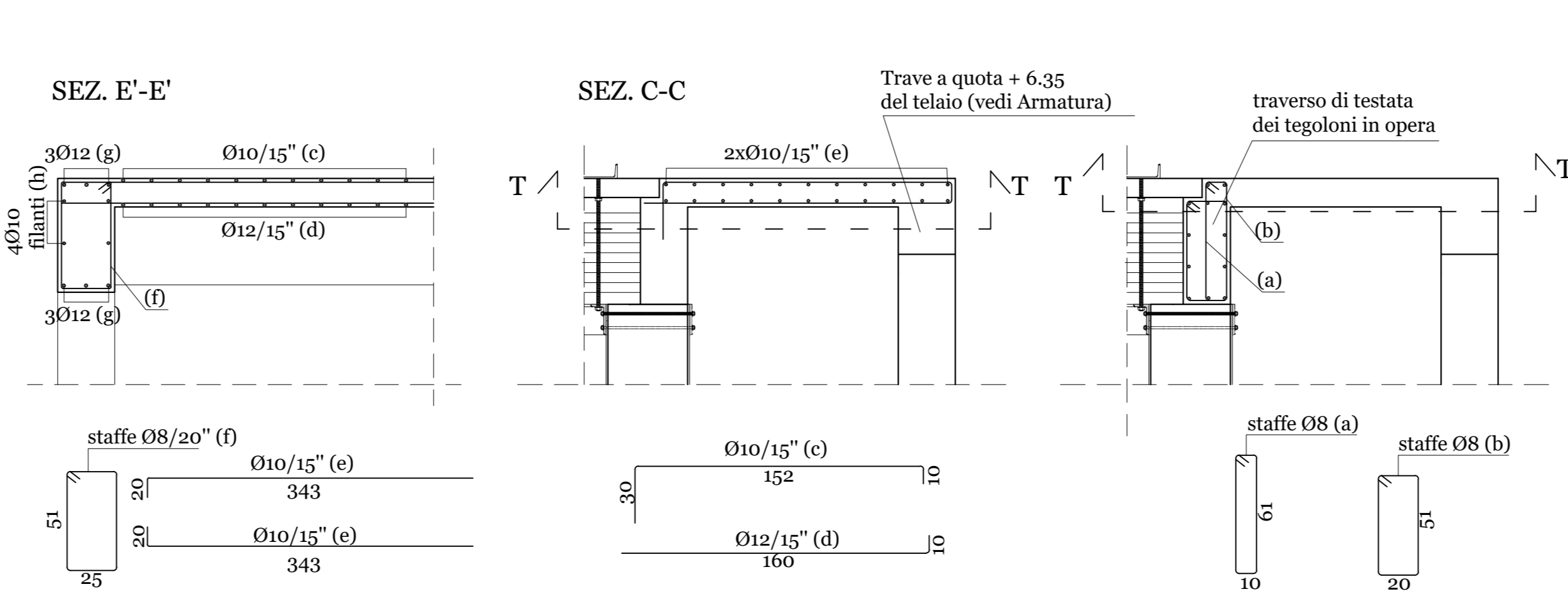
SEZ. X-X
Rapp. 1/25



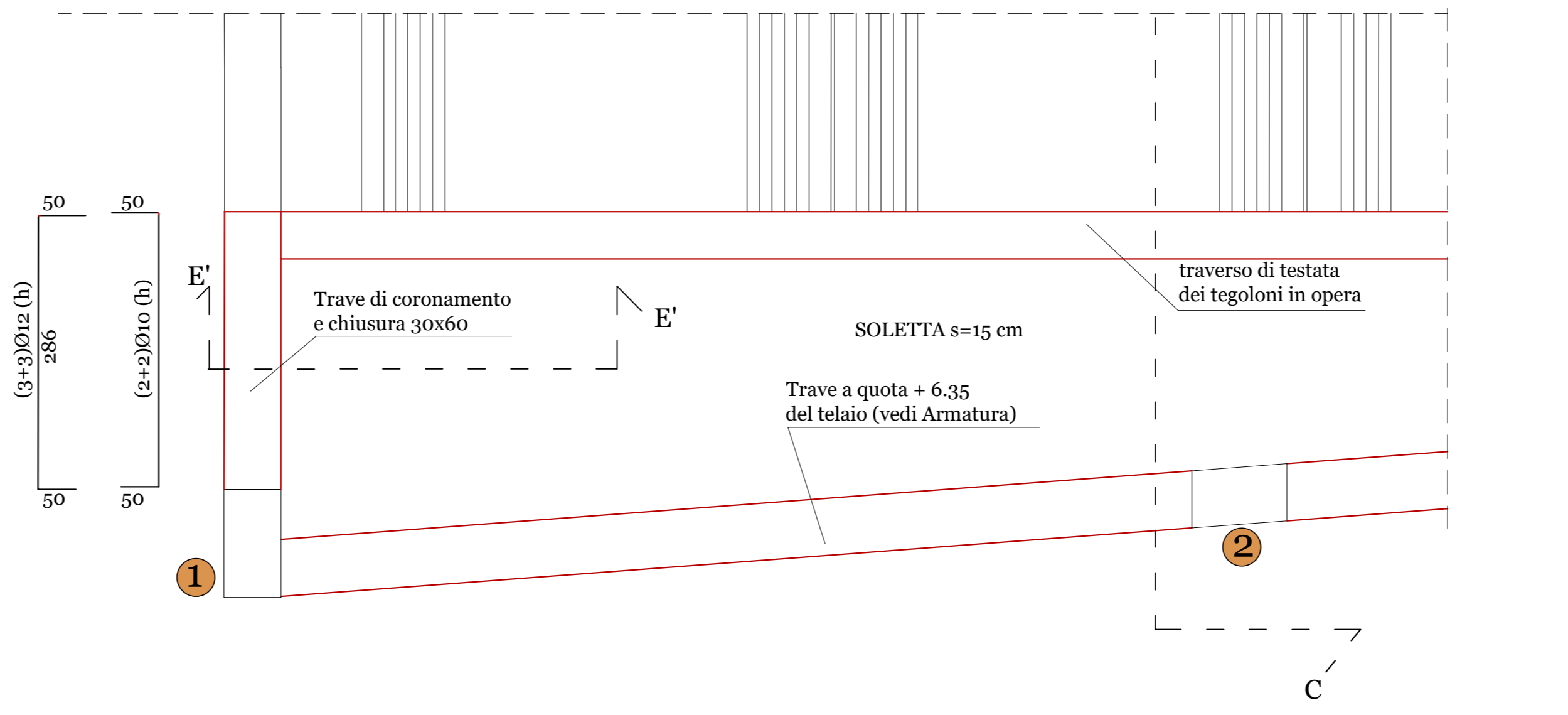
SEZ. X-X
Rapp. 1/25



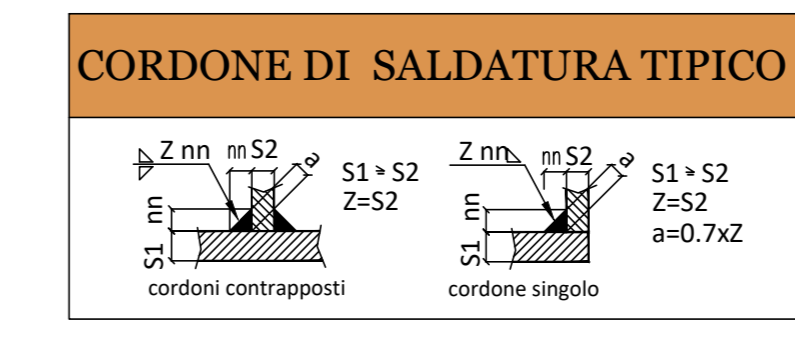
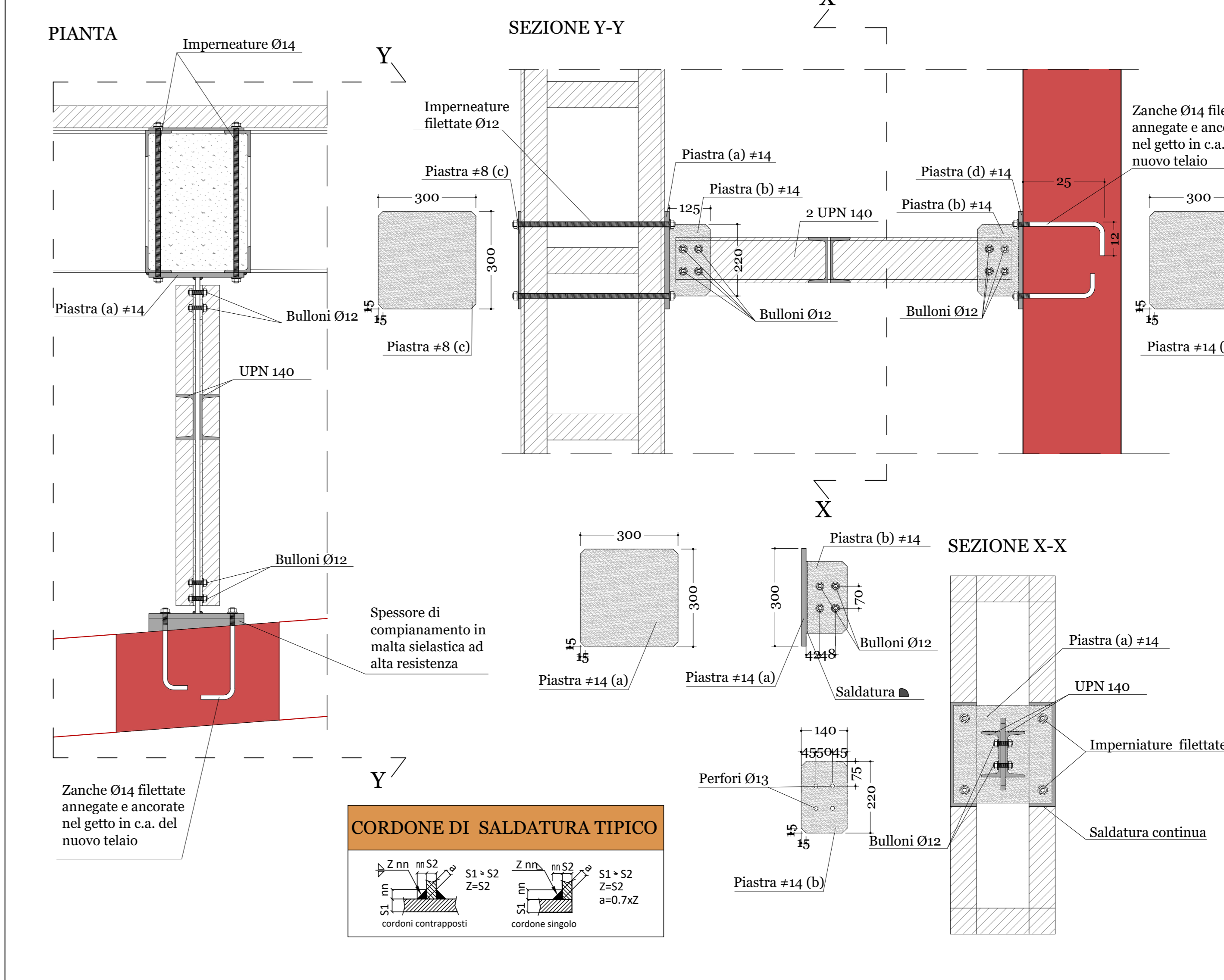
SOLETTA DI COPERTURA
Rapp. 1/25



CARPENTERIA SOLETTA (SEZIONE T-T)



PUNTONE K
Rapp. 1/10



NORMATIVA DI RIFERIMENTO			
<ul style="list-style-type: none"> D.P.R. n.380/2001 - Testo Unico delle disposizioni legislative e regolamentari in materia edilizia; Linee Guida sul calcestruzzo strutturale edite dal STC Consiglio Superiore Lavori Pubblici Aggiornamento delle Norme Tecniche per le Costruzioni (D.M. Infrastrutture, del 17.01.2018 pubblicato sul S.O. n.42 della G.U. del 20.02.2018); Circolare Applicativa Norme Tecniche per le Costruzioni - Circolare n°21 del Gennaio 2019, N.7 C.S.L.L.PP. 			
CARATTERISTICHE DEI MATERIALI			
CALCESTRUZZO		ACCIAIO	
CLASSE DI RESISTENZA	RESISTENZA CUBICA	COPRIFERRO MINIMO	TONDINI AD ADERENZA MIGLIORATA
C25-30	$f_{ck} \geq 30 \text{ Nmm}^{-2}$	25 mm	B450C - ($f_{yk} \geq 450 \text{ Nmm}^{-2}$)
C12-15 (CONGLOMERATO MAGRO)		$f_{ck} \geq 15 \text{ Nmm}^{-2}$	
LA CLASSE DI ESPOSIZIONE AMBIENTALE PREVISTA E' LA XC2 - BAGNATO, RARAMENTE ASCIUTTO CON RAPPORTO A/C MAX = 0.60. DOSAGGIO MINIMO DI CEMENTO = 300 (280) Kg/m ³ . LA CLASSE DI CONSISTENZA PREVISTA E' LA S4 - CONSISTENZA FLUIDA. ABBASSAMENTO (SLUMP) DA 160 A 210 mm DA ESSE NE DERIVANO, CON RIFERIMENTO EC2 (4.4.1 PARTE 1.3) LE DIMENSIONI DEL COPRIFERRO MINIMO 25 mm			
STRUTTURE METALLICHE			
LE SALDATURE SARANNO DEL TIPO MANUALE AD ARCO CON ELETTRODI E44 RIVESTITI CLASSE IV - UNI 132-74			
PROFIL LAMINATI	S 275		
PIASTRE E LAMIERE	S 235		
ELETTRODI E SALDATURE	E 44		
DADI	10		
BULLONI	CLASSE 8.8		
RESISTENZA ALLA CORROSIONE LE STRUTTURE METALLICHE DEVONO ESSERE PROTETTE DALLA CORROSIONE CON APPLICAZIONE DI ANTRUGGINE AL CROMATO DI ZINCO O DI PIOMBO. RESISTENZA AL FUOCO LE STRUTTURE METALLICHE DIRETTAMENTE ESPOSTE DOVRANNO ESSERE PROTETTE MEDIANTE VERNICE INTUMESCENTE CERTIFICATA PER LA RESISTENZA PREVISTA CHE PER LA SCUOLA E LA PREVISTA RISULTA ESSERE REI 60			
TUTTE LE MISURE SULLE TAVOLE SONO INDICATIVE E VANNO VERIFICATE IN SITO			

COMUNE DI COSIO VALTELLINO
Provincia di Sondrio
P.zza S. Ambrogio n. 21 - 23013 - Cosio Valtellino

INTERVENTO DI ADEGUAMENTO SISMICO E RIQUALIFICAZIONE DEL COMPLESSO SCOLASTICO DI COSIO
CIG: 7721132FAD
PROGETTO ESECUTIVO

STRUTTURE		ELABORATO:
EDIFICIO B - PALESTRA ARMATURA NUOVO TELAIO IN C.A. SUL LATO SUD		E-SE013
AGGIORNAMENTO: REV.00 26.09.2019 REV.01 30.11.2019		N° PRATICA: 2019.03 FILE: 2019.03_EST_ST_COPR08_REV01.dwg DATA: 30 NOVEMBRE 2019
SERVIZIO LAVORI PUBBLICI E TERRITORIO		RAGGRUPPAMENTO TEMPORANEO DI PROFESSIONISTI:
R.U.P. (Responsabile del Servizio): DOTT. PIERGIOORGIO MARTINELLI		MIGLIORI STASS - Studi Associati Ingeg. Mario Bruno Migliori, Arch. Anna Paola Migliori, Ing. Stefano Cerasoli - Co-progettisti Via Nuovo Canale 40, cap. 30120 - tel. 041/627768
		ARCH. RAFFAELLA CUSANO ING. DOMENICO GRECO CONSULENTE: ALCODE S.R.L. - ARCH. ANGELO PICCOLO (Modellazione BIM)