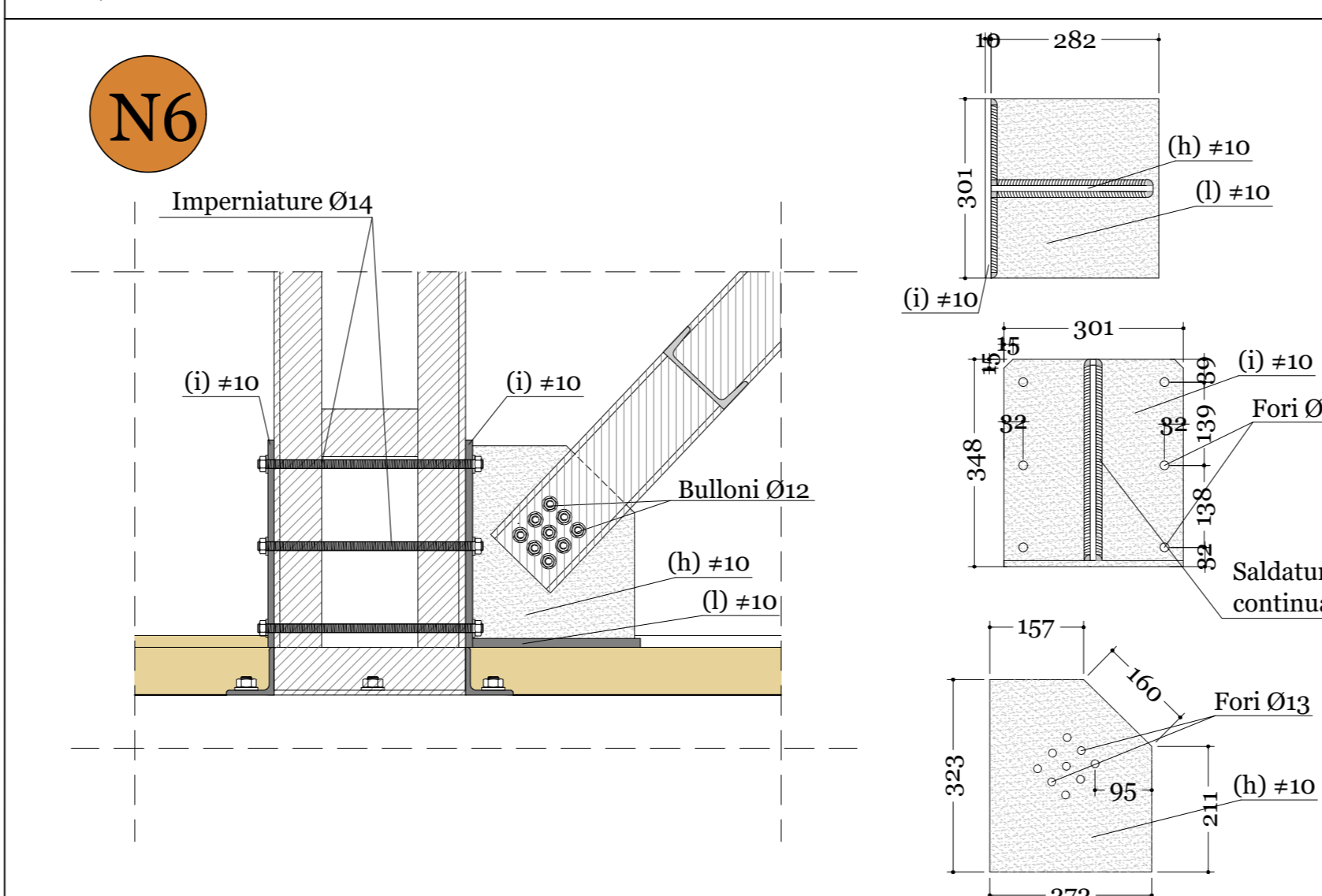
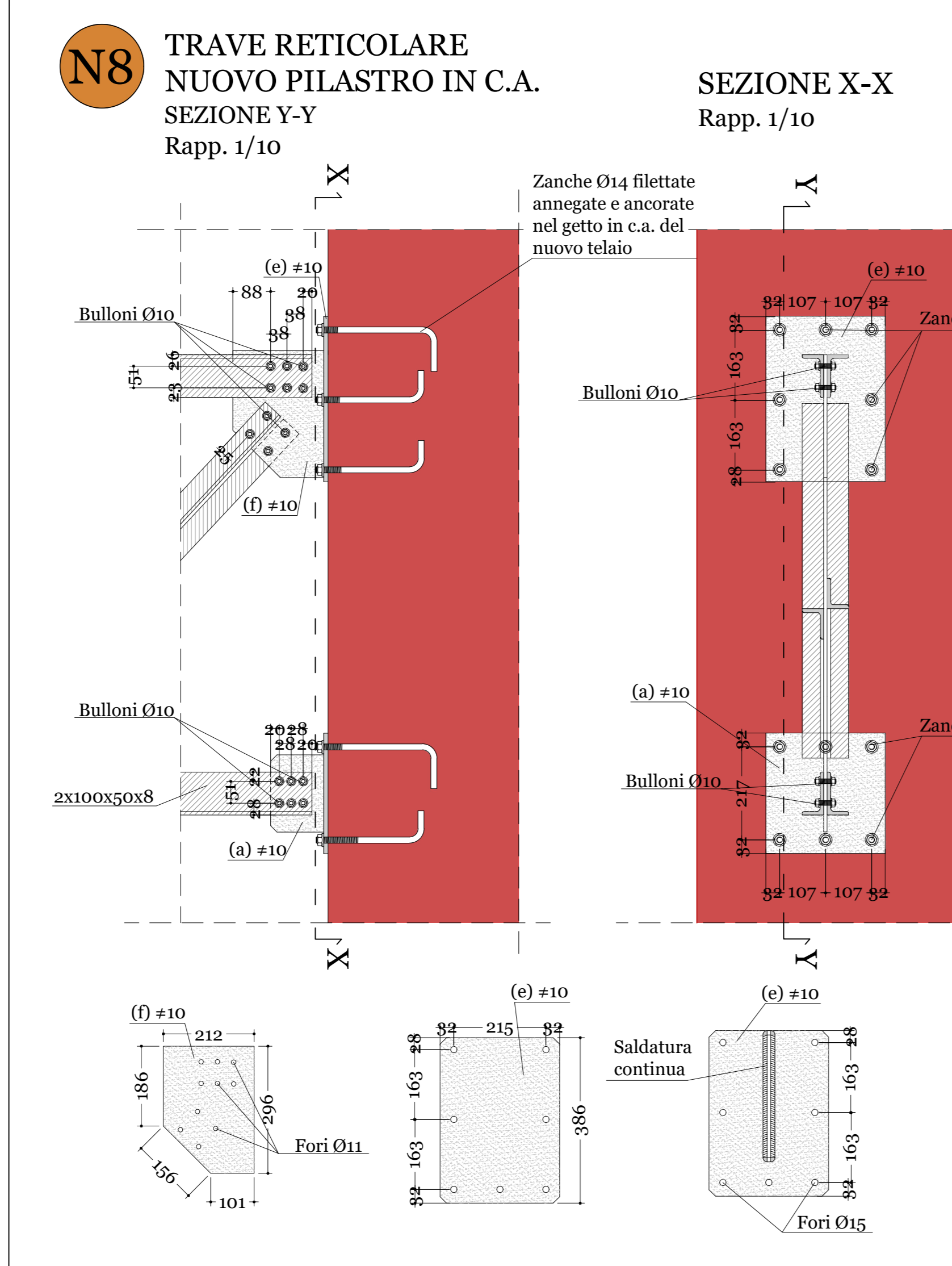
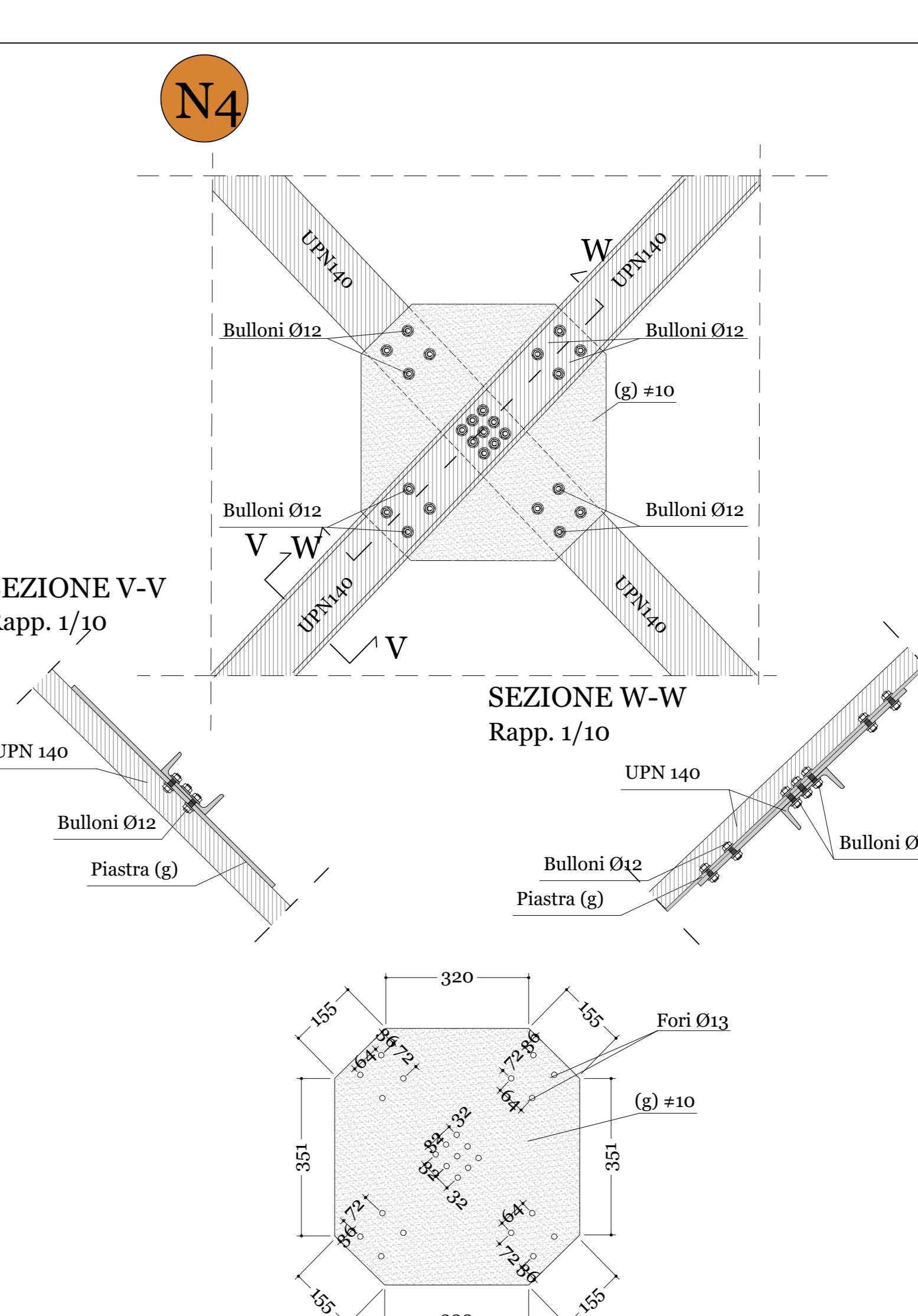
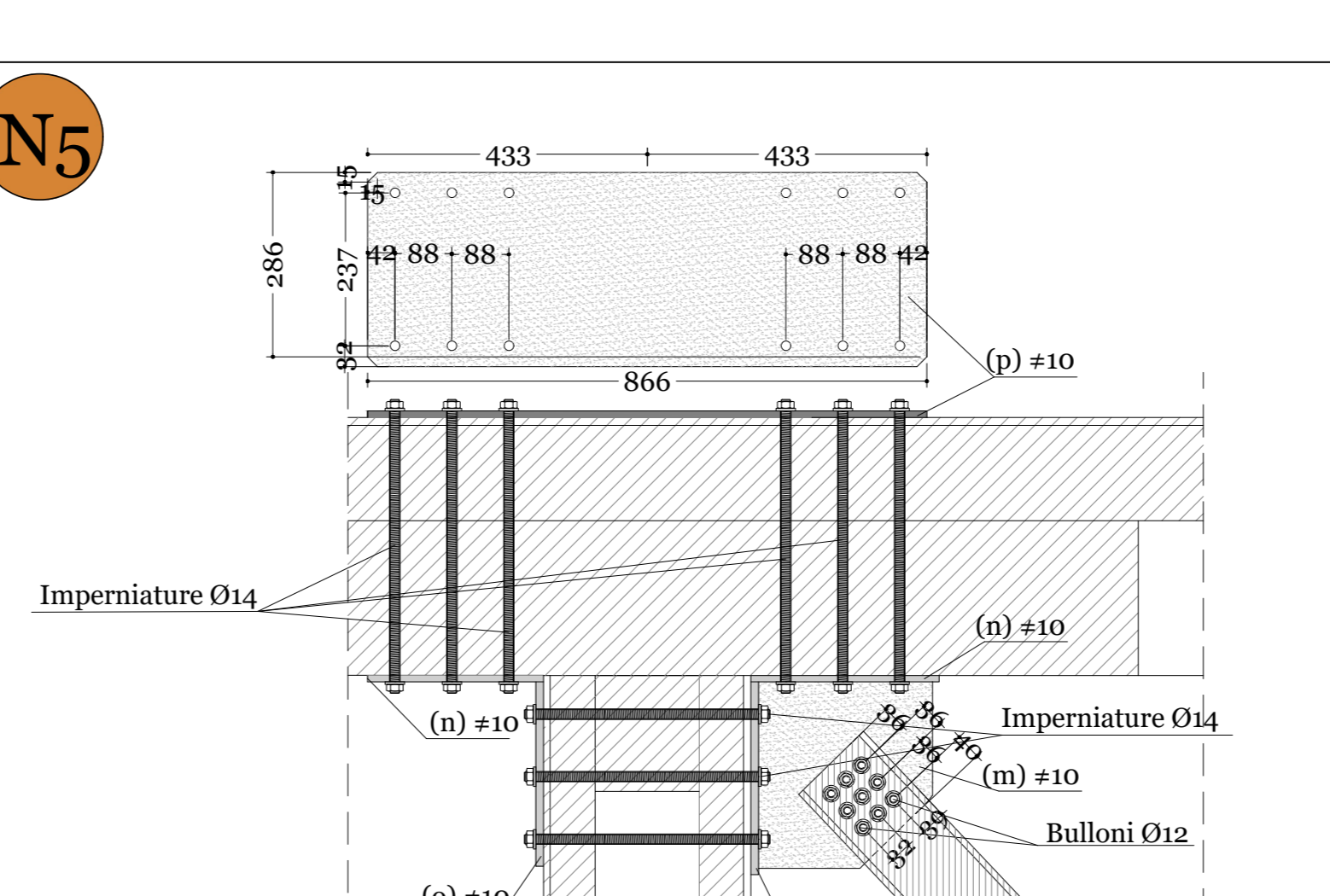
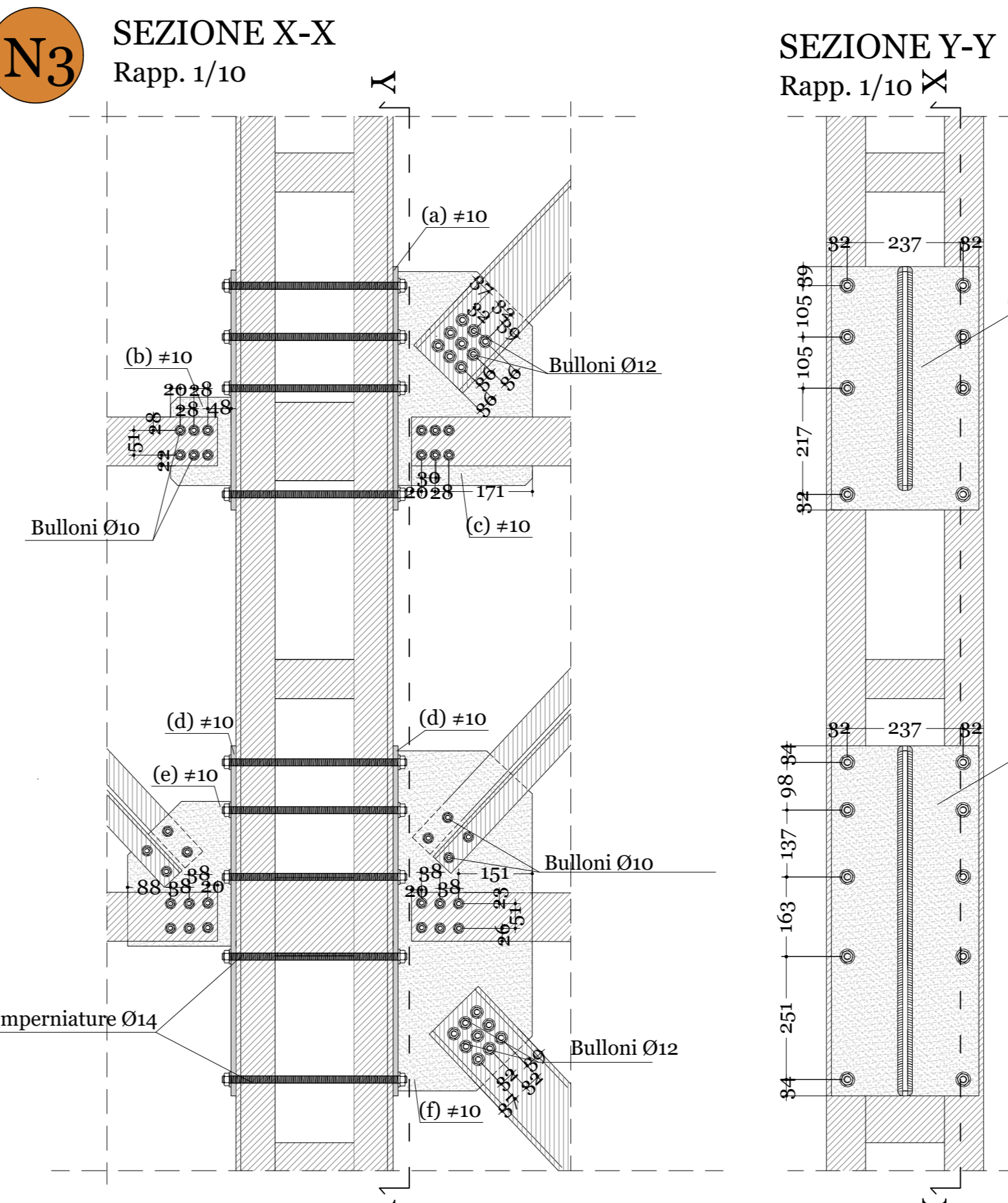
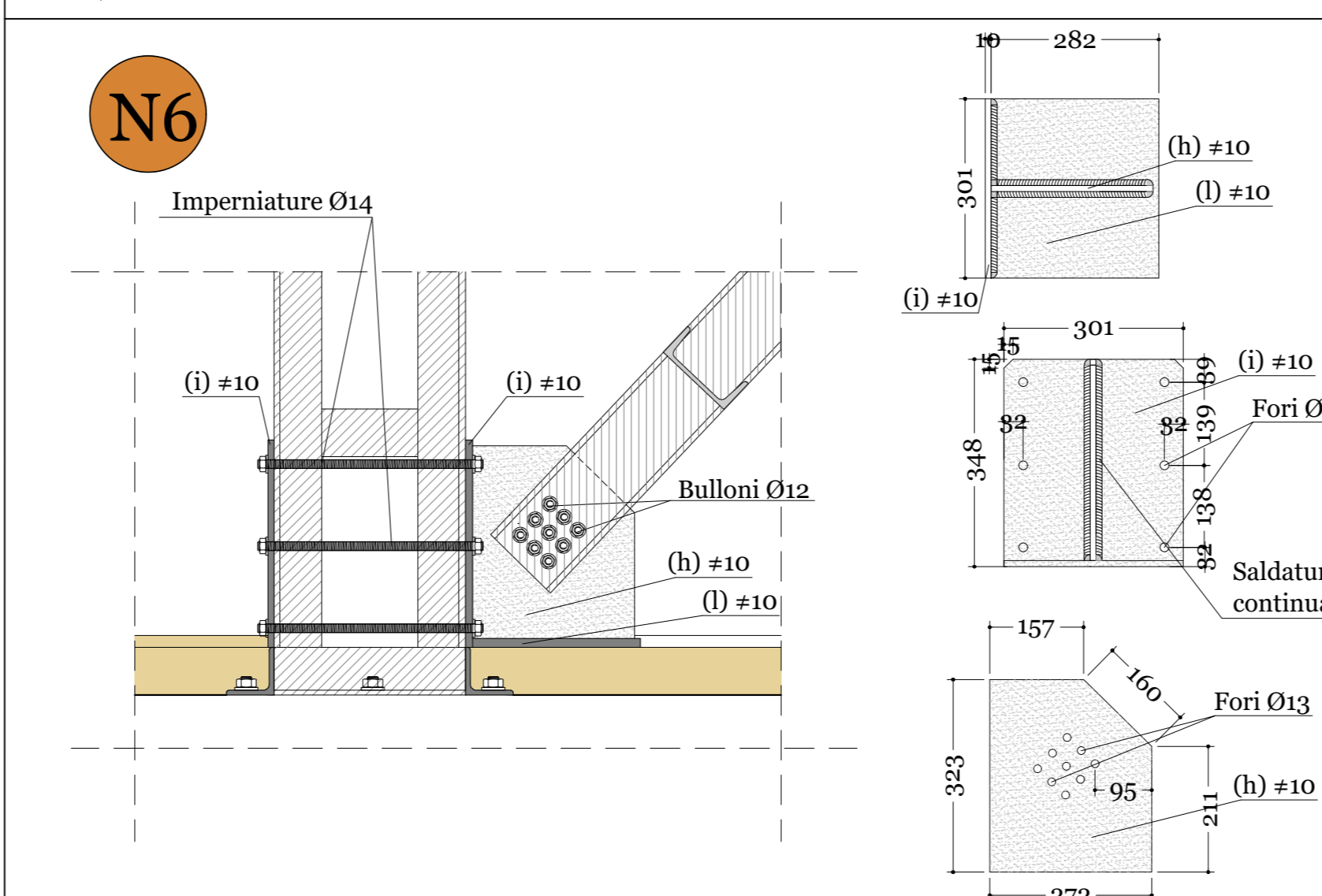
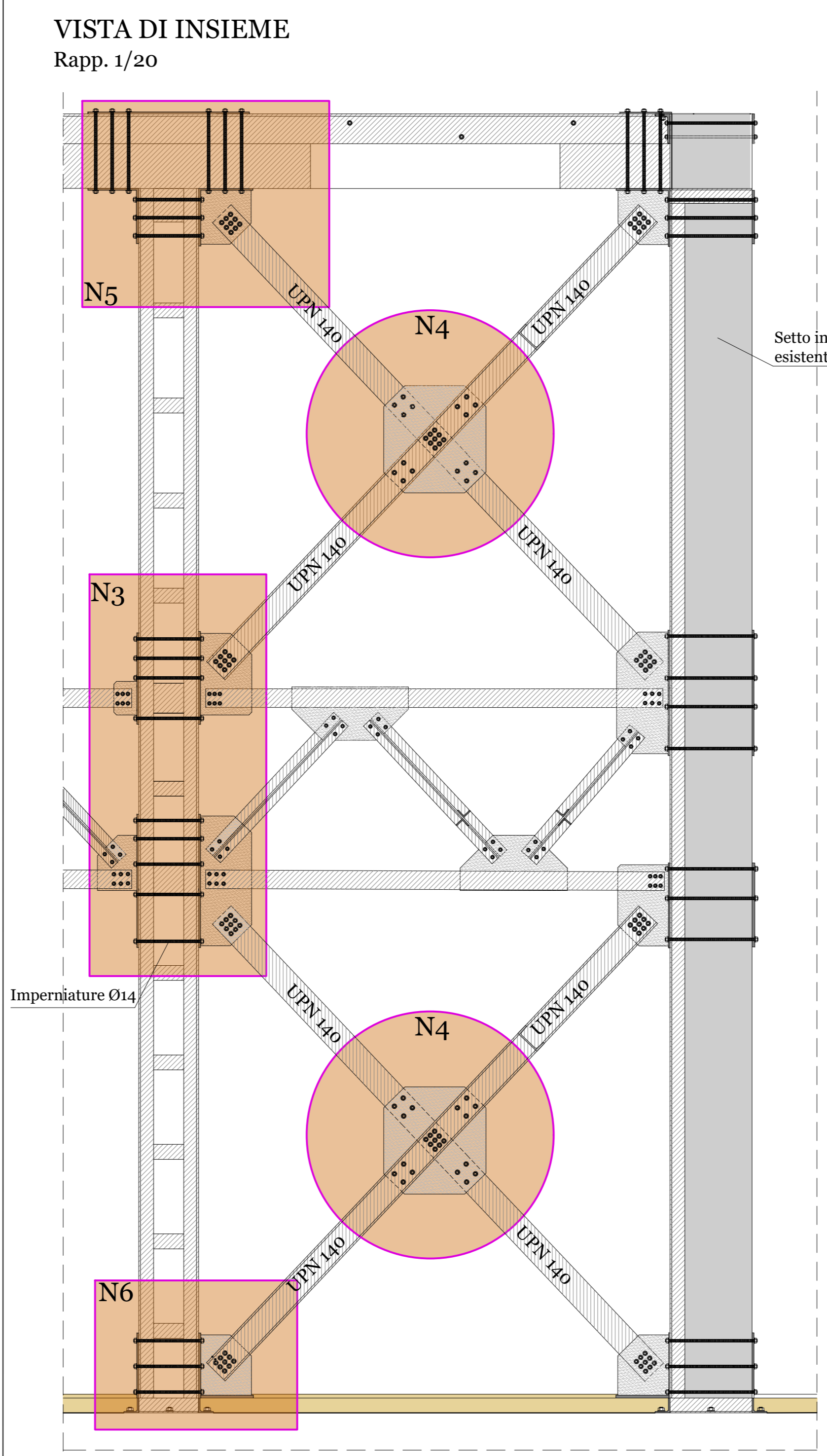
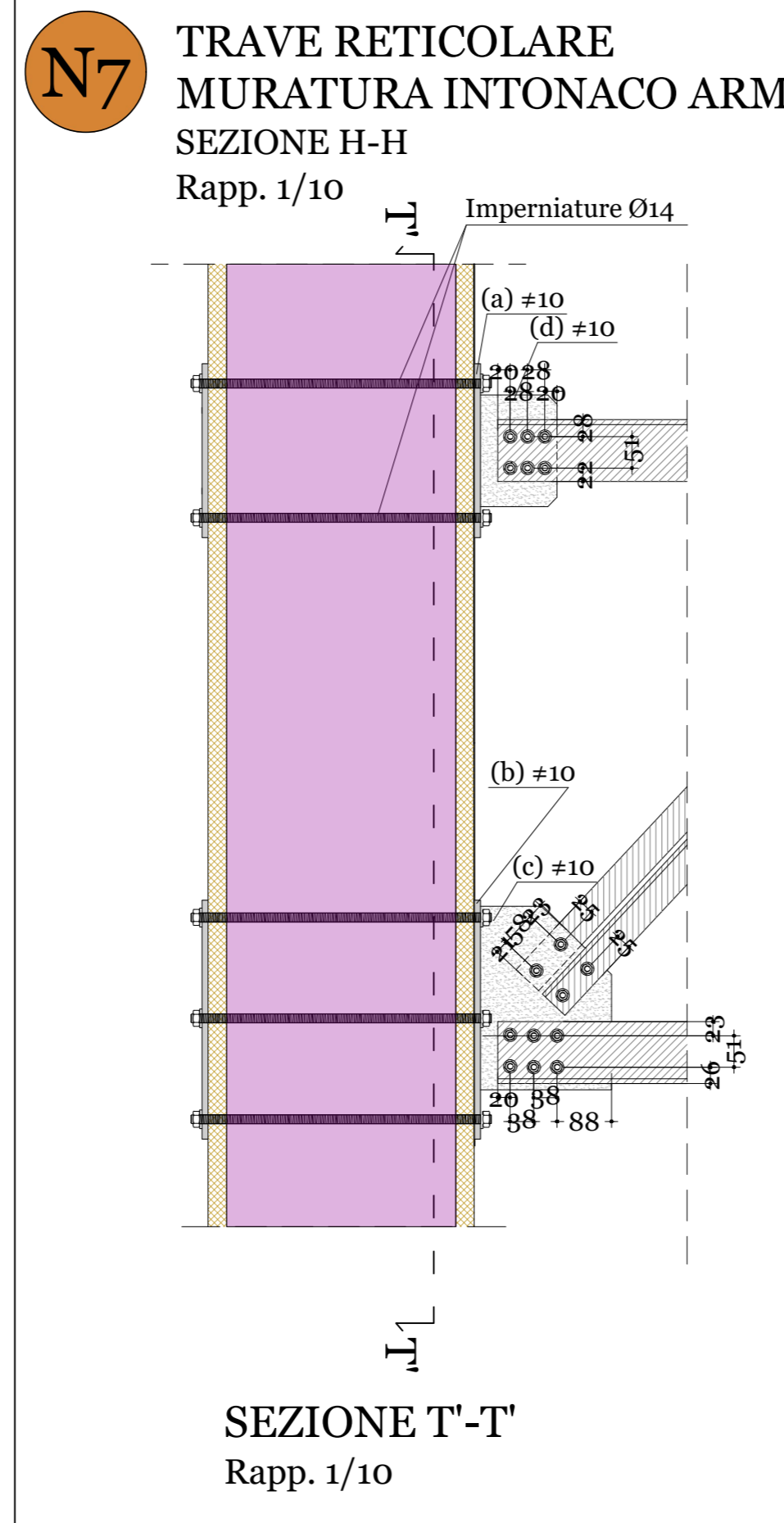
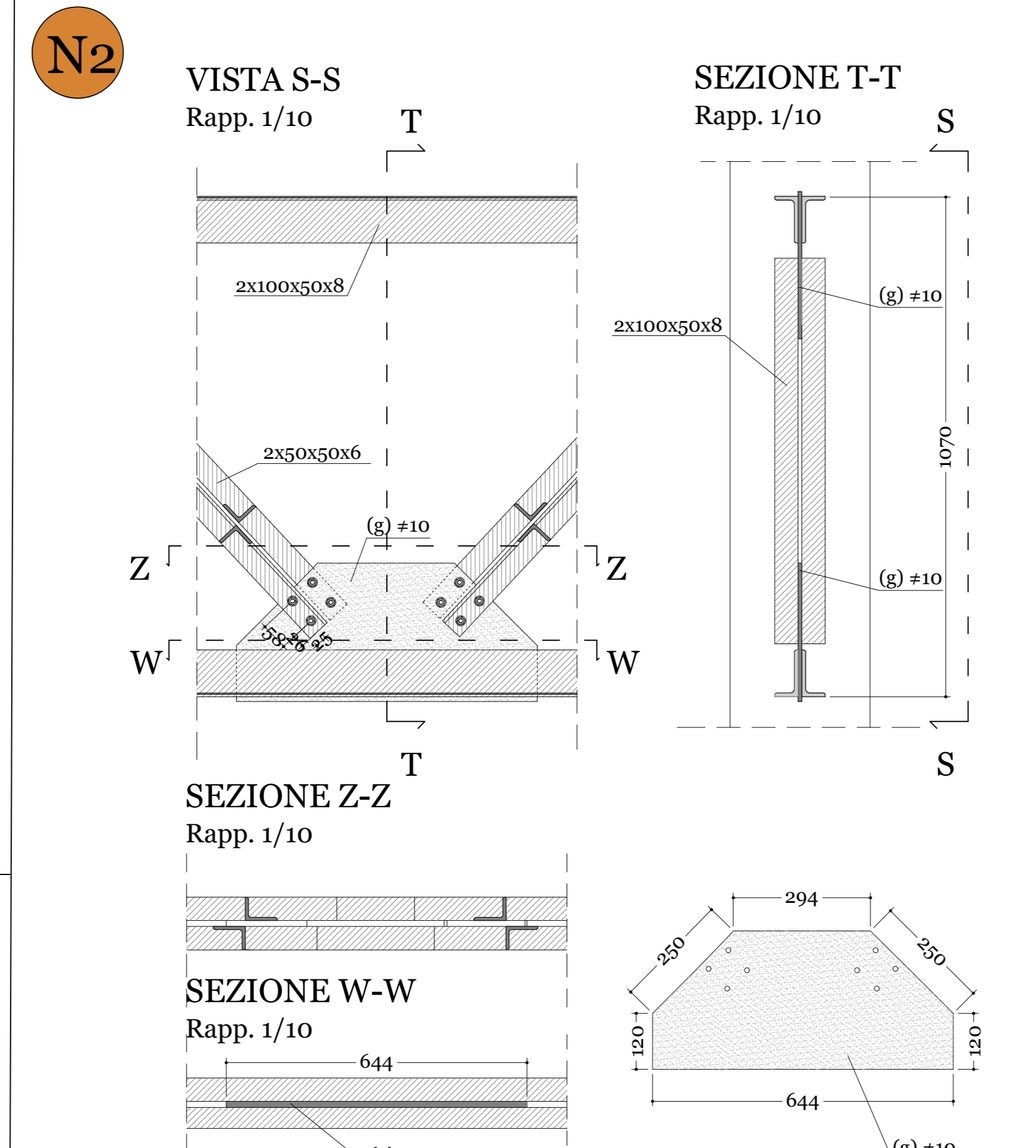
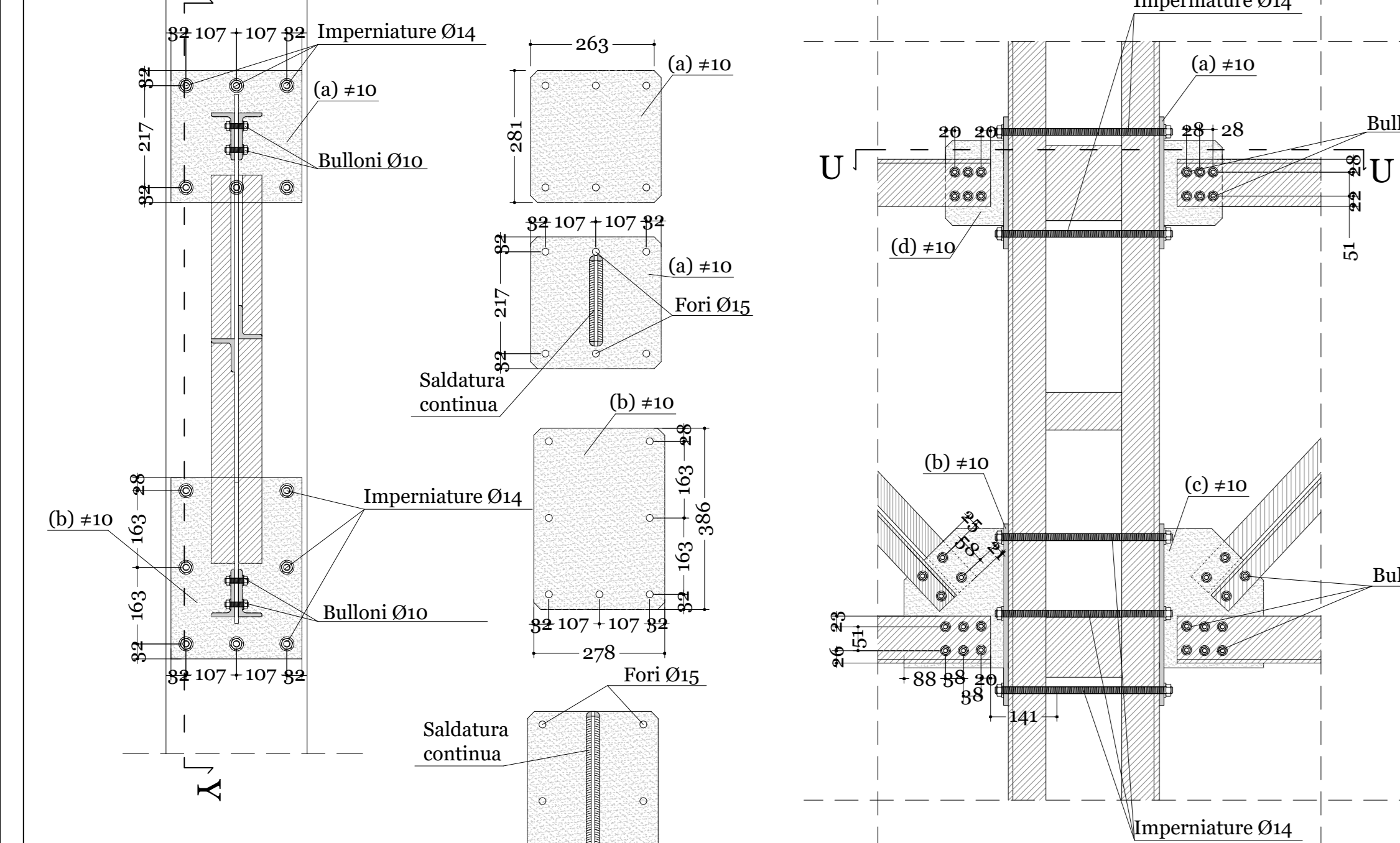
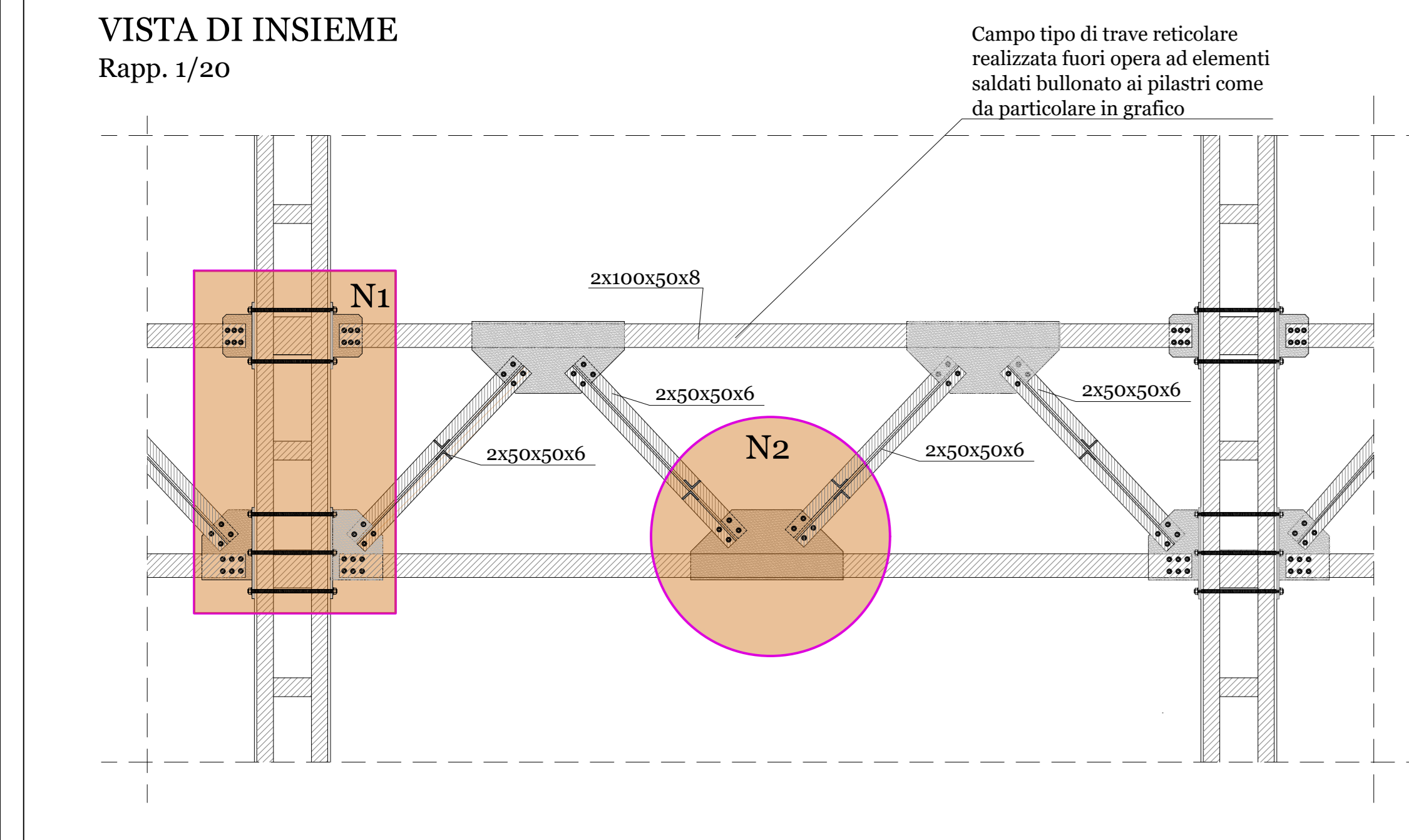
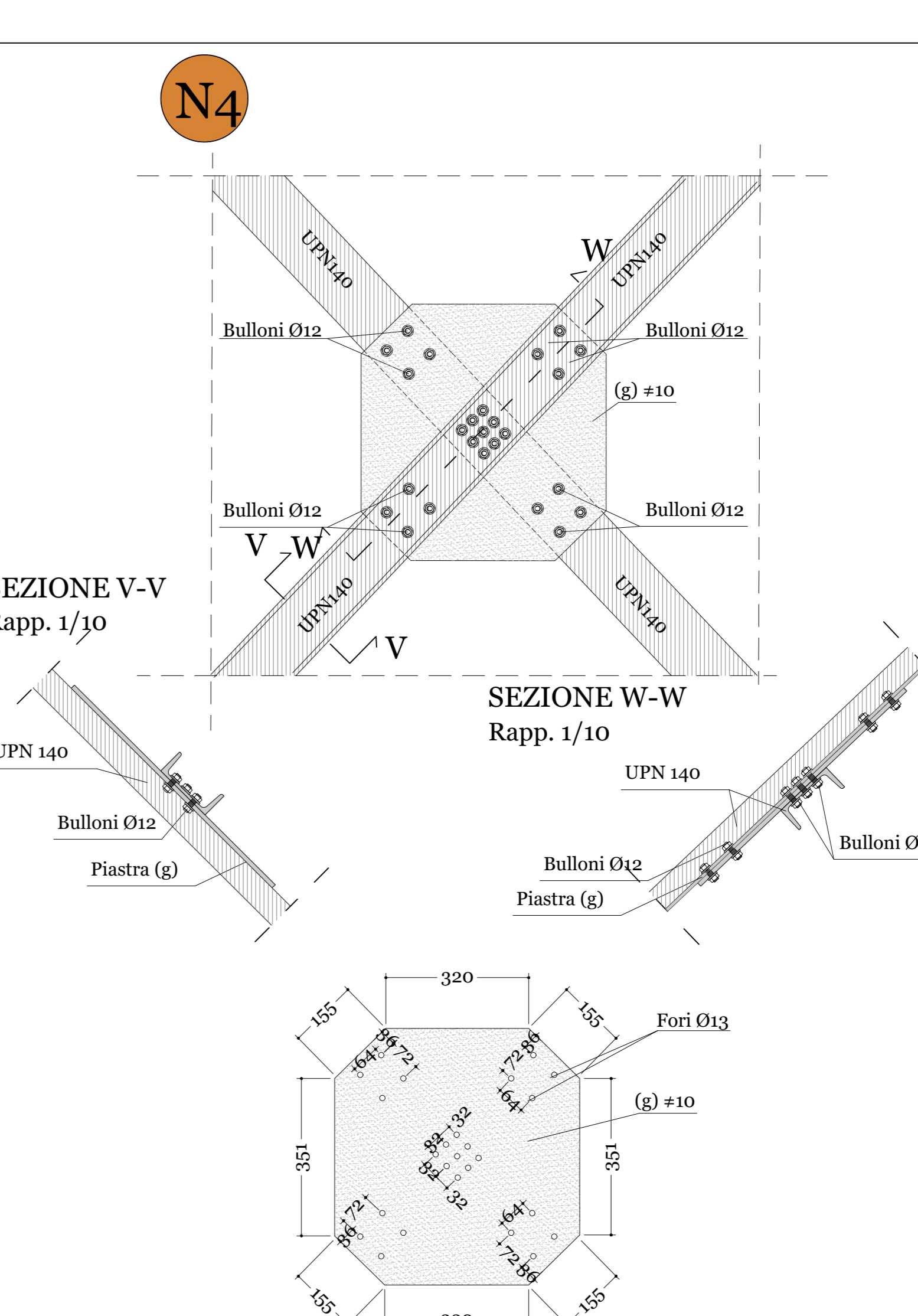
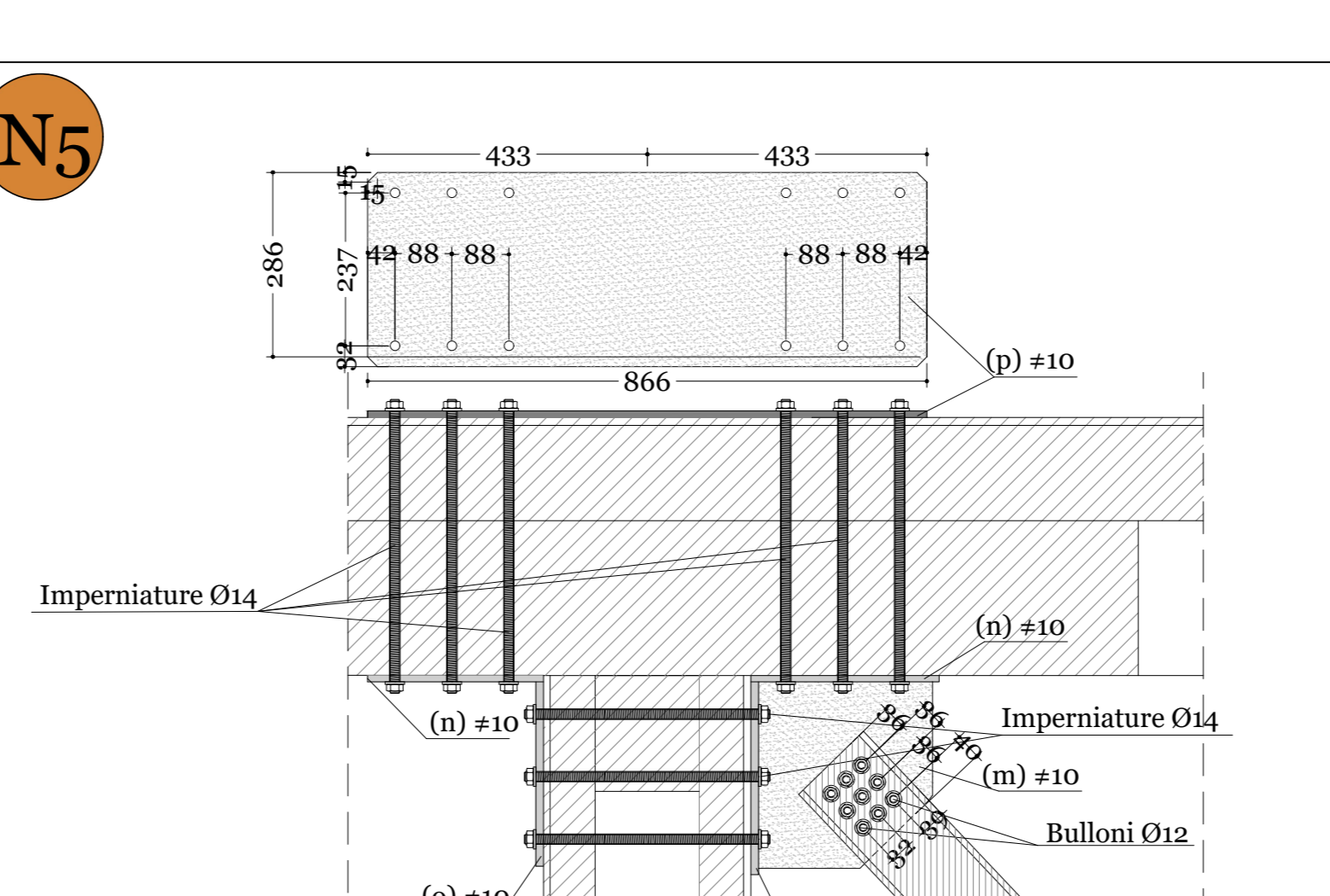
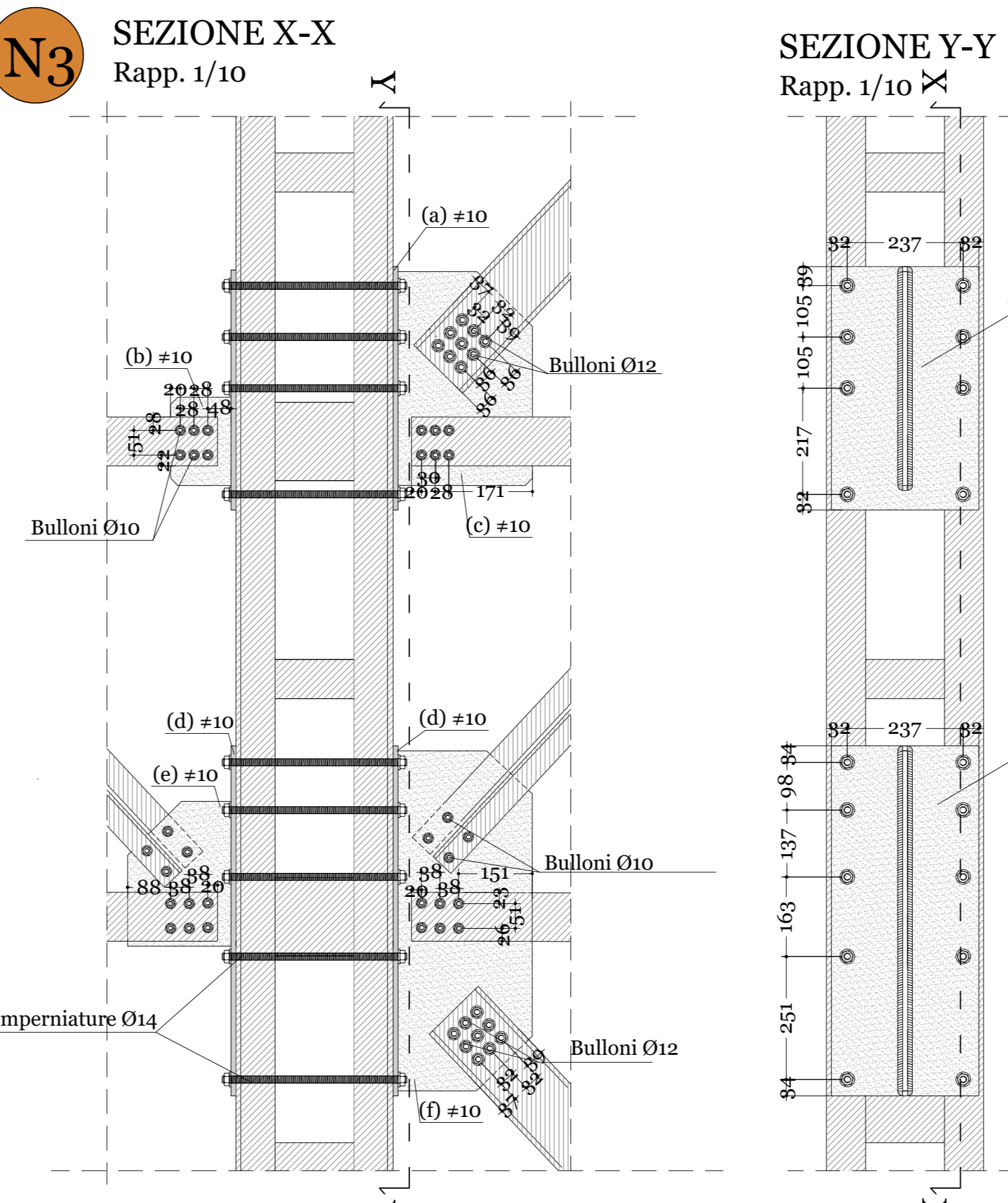
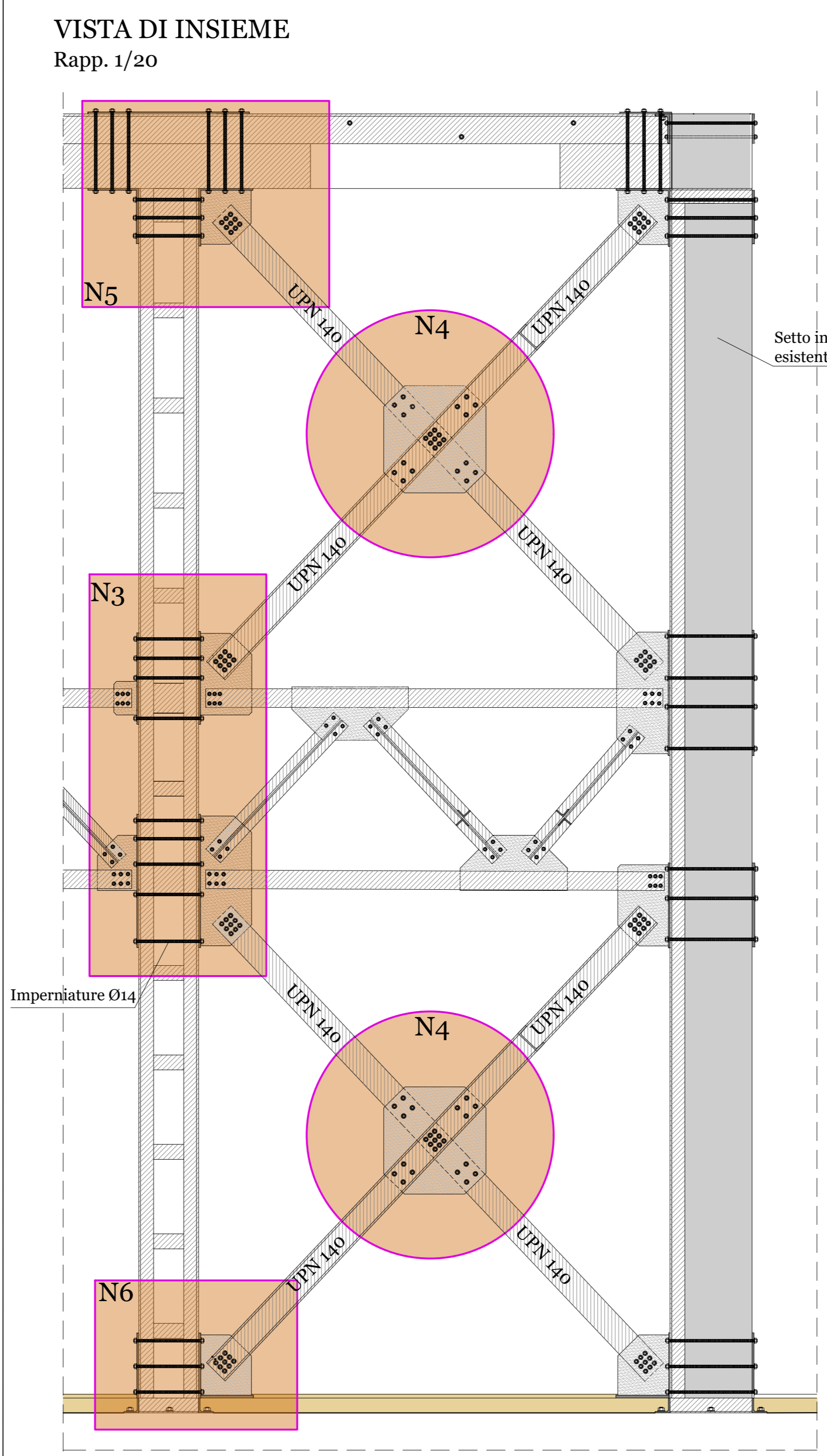


TRAVE RETICOLARE - DETTAGLI COSTRUTTIVI



CONTROVENTO- DETTAGLI COSTRUTTIVI



NORMATIVA DI RIFERIMENTO

- D.P.R. n.380/2001 - Testo Unico delle disposizioni legislative e regolamentari in materia edilizia;
- Linee Guida sul calcestruzzo strutturale edite dal STC Consiglio Superiore Lavori Pubblici
- Aggiornamento delle Norme Tecniche per le Costruzioni (D.M. Infrastructure, del 17.01.2018 pubblicato sul S.O. n.42 della G.U. del 20.02.2018;
- Circolare Applicativa Norme Tecniche per le Costruzioni - Circolare n°21 del Gennaio 2019, N.7 C.S.L.L.PP.

CARATTERISTICHE DEI MATERIALI

STRUTTURE IN C.A.		ACCIAIO
CLASSE DI RESISTENZA	RESISTENZA CUBICA MINIMO	TONDINI AD ADERENZA MIGLIORATA
C25-30	$f_{ck} \geq 30 \text{ Nmm}^{-2}$	$f_{yk} \geq 450 \text{ Nmm}^{-2}$
C12-15 (CONGLOMERATO MAGRO)	$f_{ck} \geq 15 \text{ Nmm}^{-2}$	
LA CLASSE DI ESPOSIZIONE AMBIENTALE PREVISTA E' LA XC2 - BAGNATO, RARAMENTE ASCIUTTO CON RAPPORTO A/C MAX = 0,60, DOSAGGIO MINIMO DI CEMENTO = 300 (280) kg/m³.		
LA CLASSE DI CONSISTENZA PREVISTA E' LA S4 - CONSISTENZA FLUIDA; ABBASSAMENTO (SLUMP) DA 160 A 210 mm DA ESSE NE DERIVANO, CON RIFERIMENTO EC2 (4.4.1 PARTE 1.1) LE DIMENSIONI DEL COPRIFERRO MINIMO 25 mm		

STRUTTURE METALLICHE

LE SALDATURE SARANNO DEL TIPO MANUALE AD ARCO CON ELETTRODI E44 RIVESTITI CLASSE IV - UNI 132-74

PROFILI LAMINATI	S 275
PIASTRE E LAMIERE	S 235
ELETTRODI E SALDATURE	E 44
DADI	10
BULLONI	CLASSE 8.8

RESISTENZA ALLA CORROSIONE
LE STRUTTURE METALLICHE DEVONO ESSERE PROTETTE DALLA CORROSIONE CON APPLICAZIONE DI VERNICINE AL CROMATO DI ZINCO O DI PIOMBO.
RESISTENZA AL FUOCO
LE STRUTTURE METALLICHE DIRETTAMENTE ESPOSTE DOVRANNO ESSERE PROTETTE MEDIANTE VERNICI INTUMESCENTI CERTIFICATE PER LA RESISTENZA PREVISTA CHE PER LA SCUOLA E LA PREVISTA RISULTA ESSERE REI 60

SPECIFICA SALDATURE

TUTTE LE MISURE SULLE TAVOLE SONO INDICATIVE E VANNO VERIFICATE IN SITO

COMUNE DI COSIO VALTELLINO
Provincia di Sondrio
P.zza S. Ambrogio n. 21 - 23013 - Cosio Valtellino

INTERVENTO DI ADEGUAMENTO SISMICO E RIQUALIFICAZIONE DEL COMPLESSO SCOLASTICO DI COSIO
CIG: 772132FAD
PROGETTO ESECUTIVO

STRUTTURE		ELABORATO:
EDIFICIO B - PALESTRA TRAVE RETICOLARE CONTROVENTI		E-SE015
AGGIORNAMENTO:	N° PRATICA:	FILE:
REV.00 26.09.2019	2019.03	2019_03_ESE_ST_COPPOB_REV02.dwg
REV.01 07.10.2019		
REV.02 30.11.2019		
DATA:	30 NOVEMBRE 2019	

SERVIZIO LAVORI PUBBLICI E TERRITORIO

RAGGRUPPAMENTO TEMPORANEO DI PROFESSIONISTI:

MIGLIORE STASS - Studi Associati
[Prof. Ing. Massimo Stassi, Arch. Anna Rita Miglio, Ing. Stefano Casagrande]

R.U.P. (Responsabile del Servizio):
DOTT. PIERGIORGIO MARTINELLI

ARCH. RAFFAELLA CUSANO
ING. DOMENICO GRECO
CONSULENTE:
AECODE S.R.L. - ARCH. ANGELO PICCOLO (Modellazione BIM)