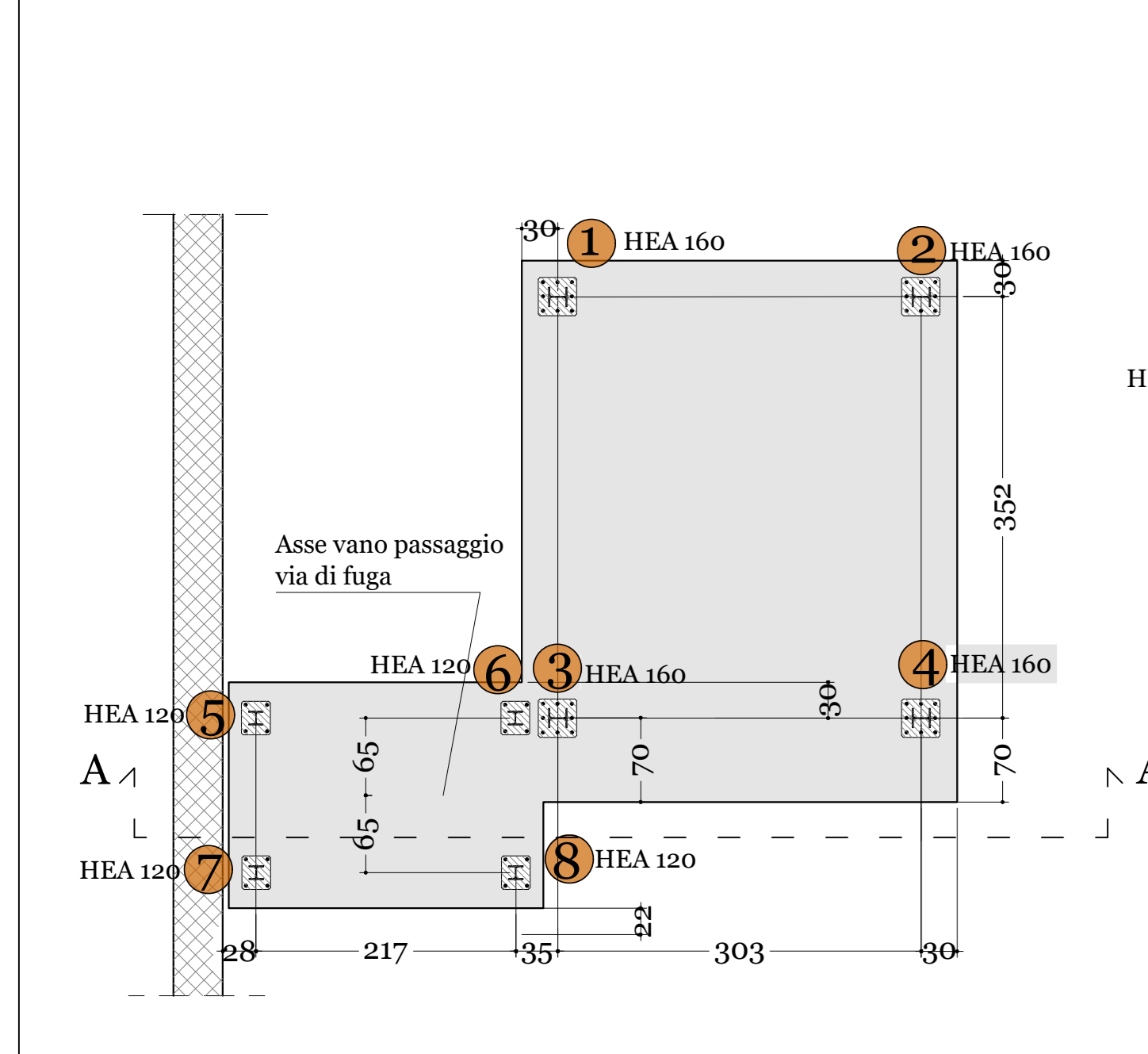
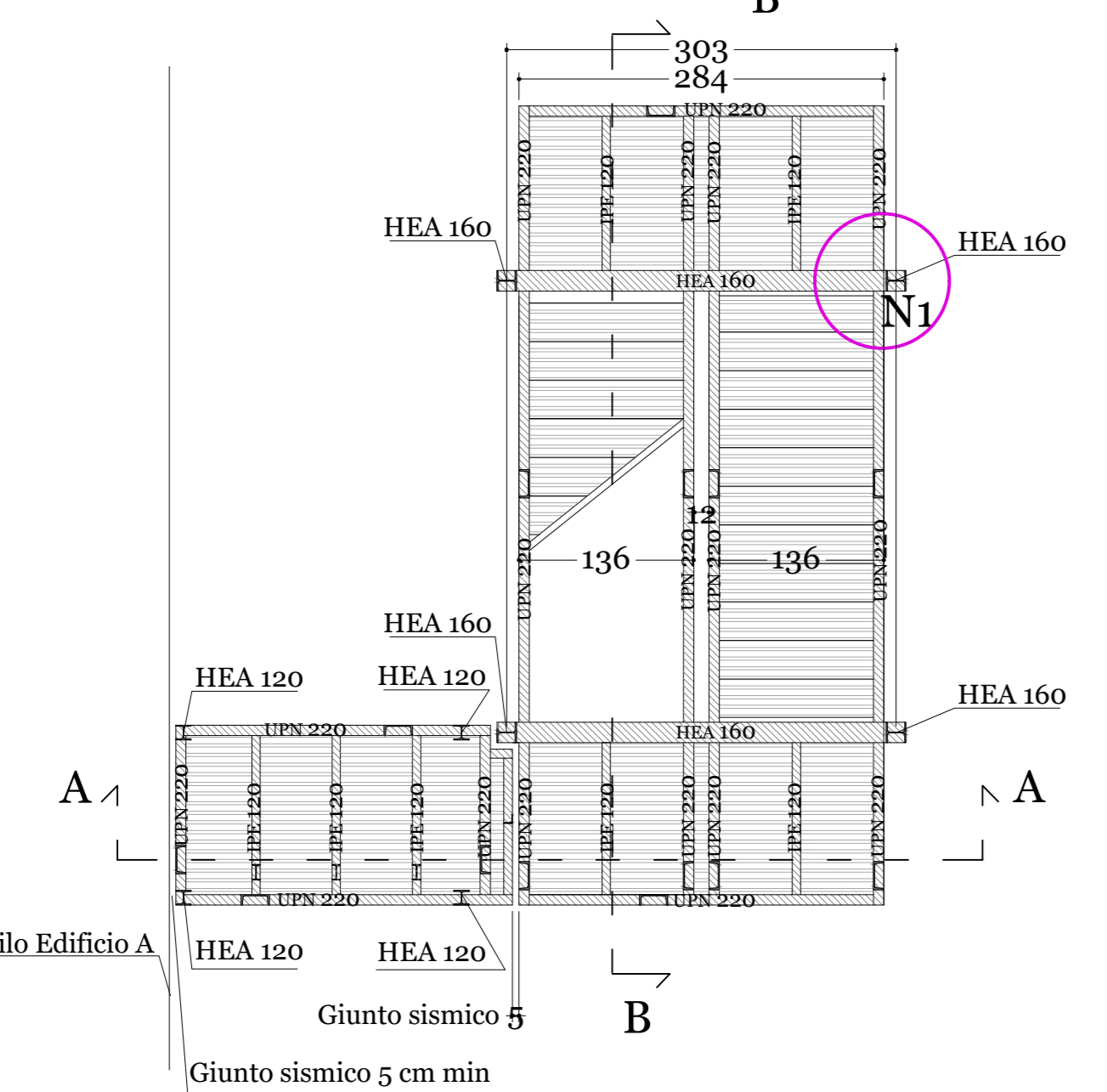


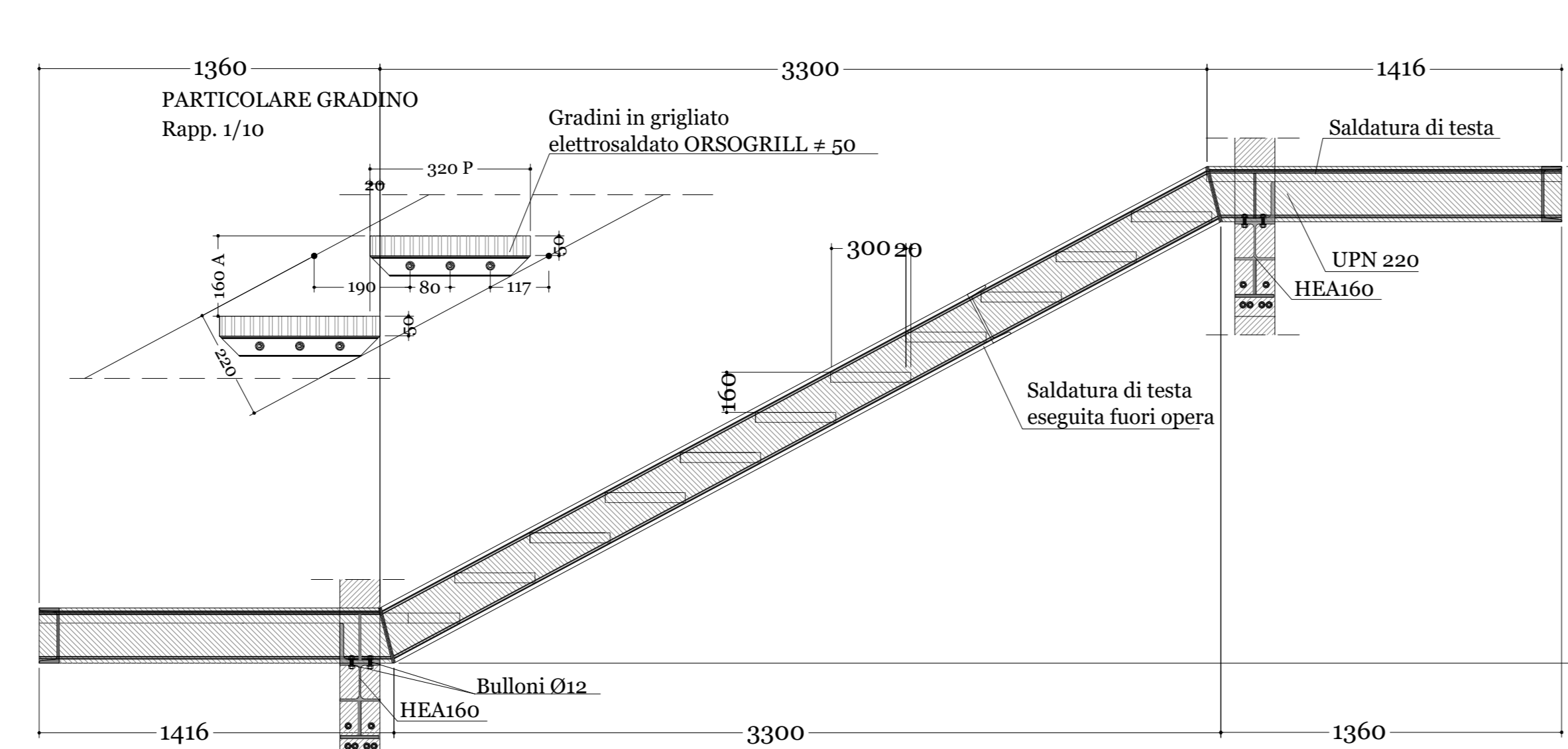
PIANTA - TRACCIAMENTO - PILASTRI IN FONDAZIONE
Rapp. 1/50



PIANTA DI CARPENTERIA
SEZ. C-C
Rapp. 1/50

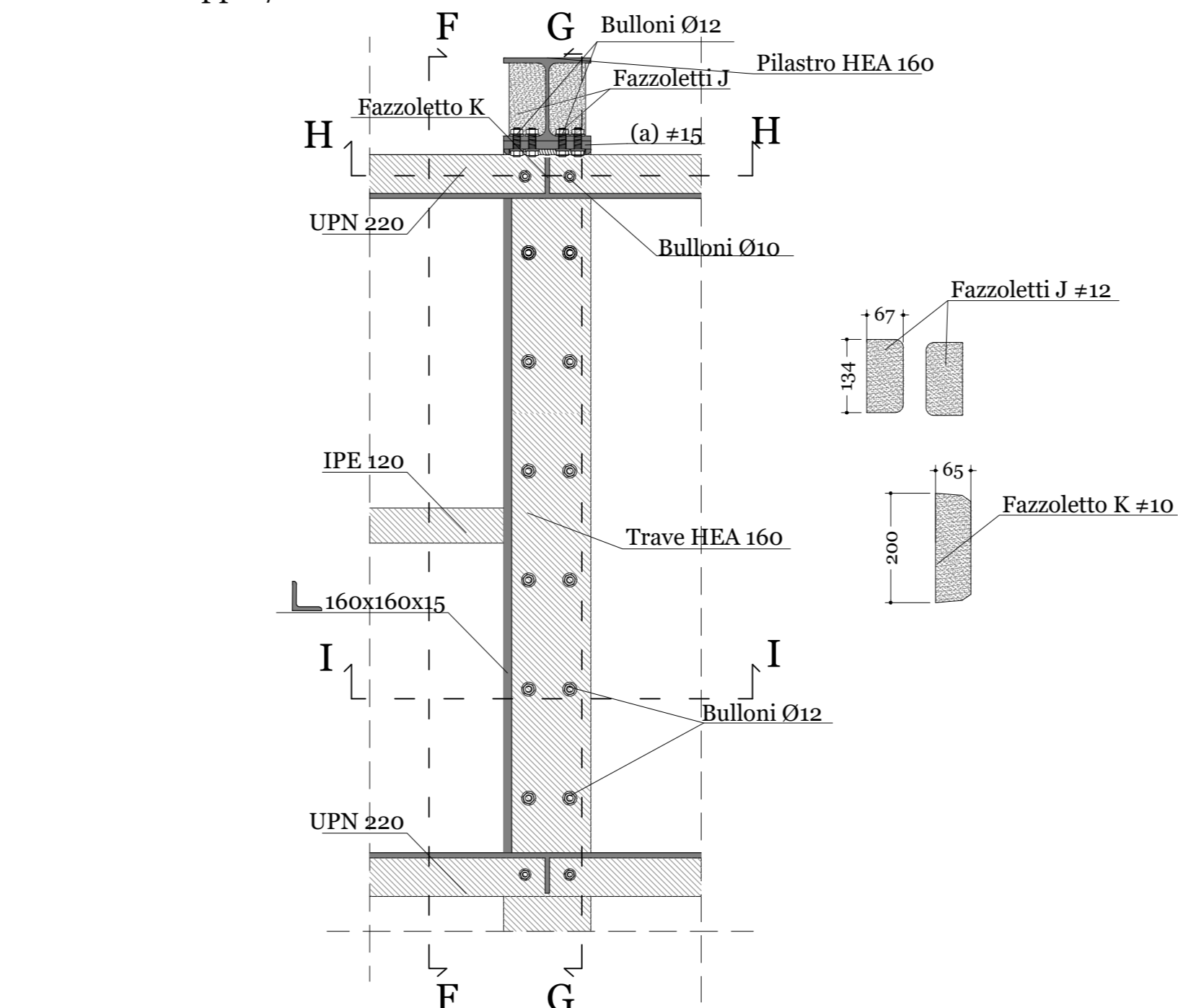


RAMPA - 2 UPN 220
Rapp. 1/20



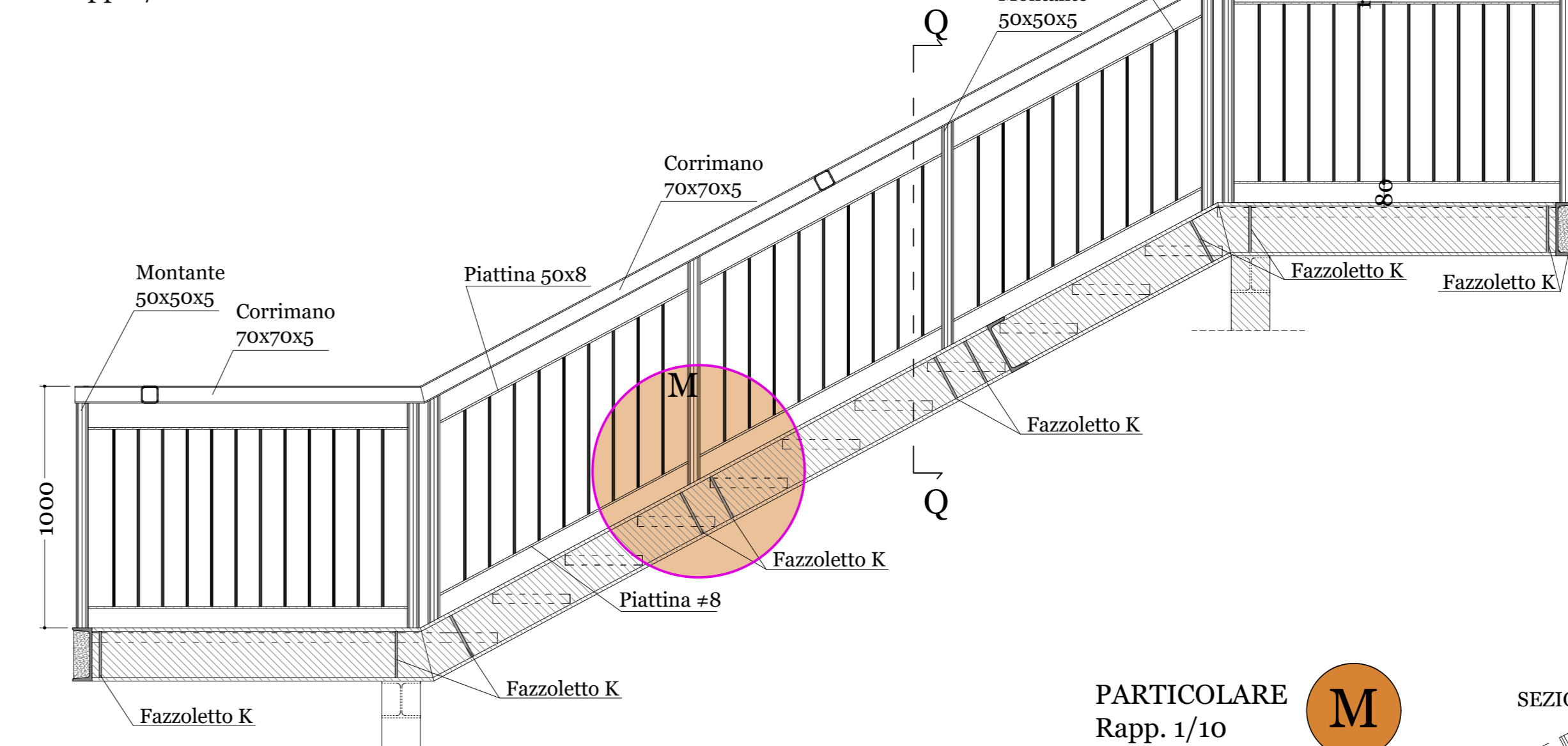
PARTICOLARE INCASTRO RAMPA UPN 200/HEA 160

PIANTA - SEZIONE N-N
Rapp. 1/10

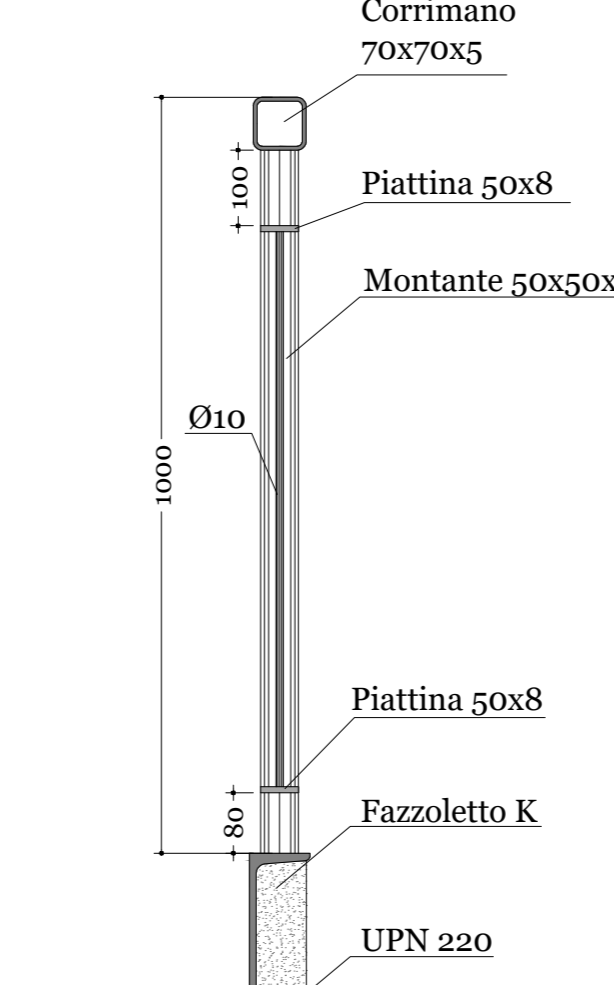


PARAPETTO - RINGHIERA

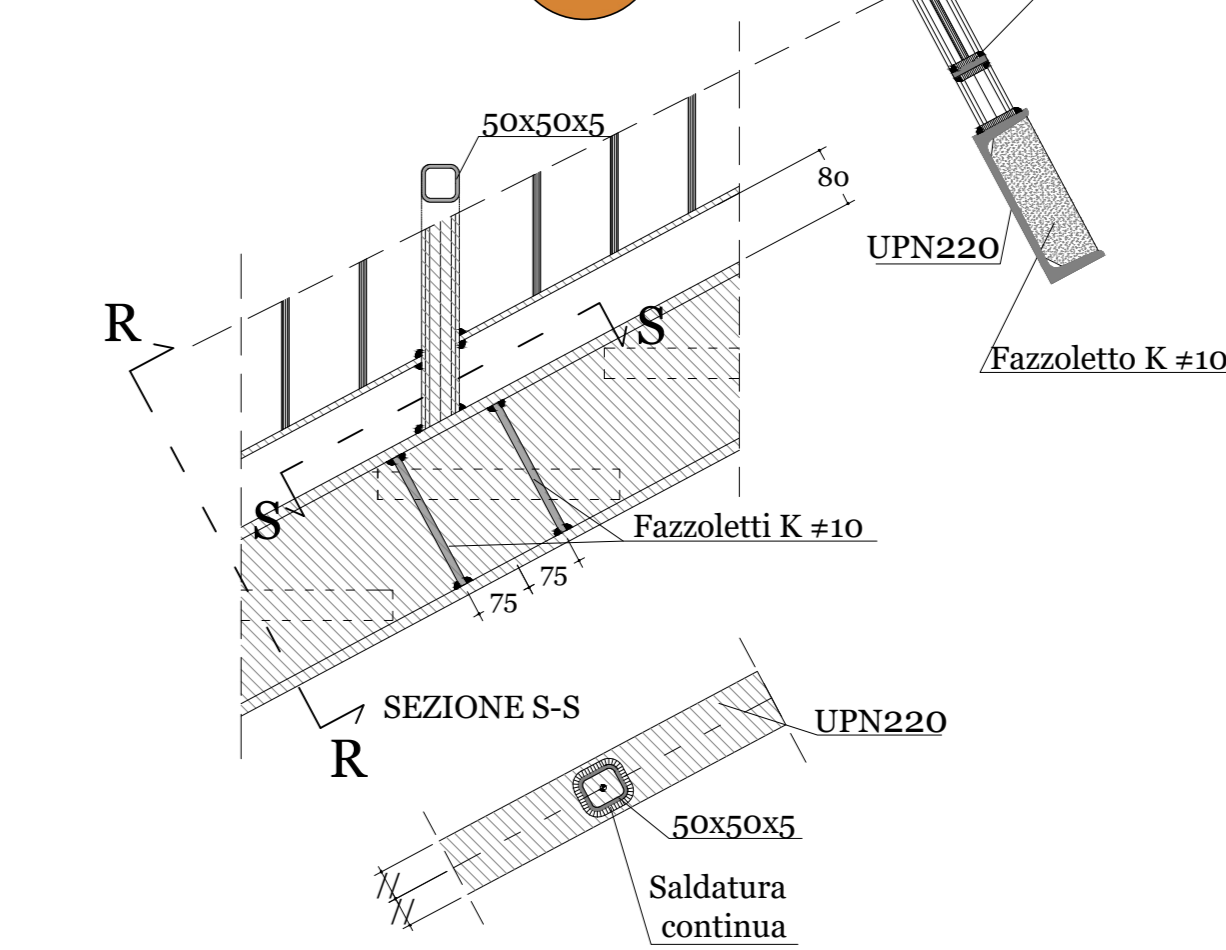
RINGHIERA RAMPA
Rapp. 1/20



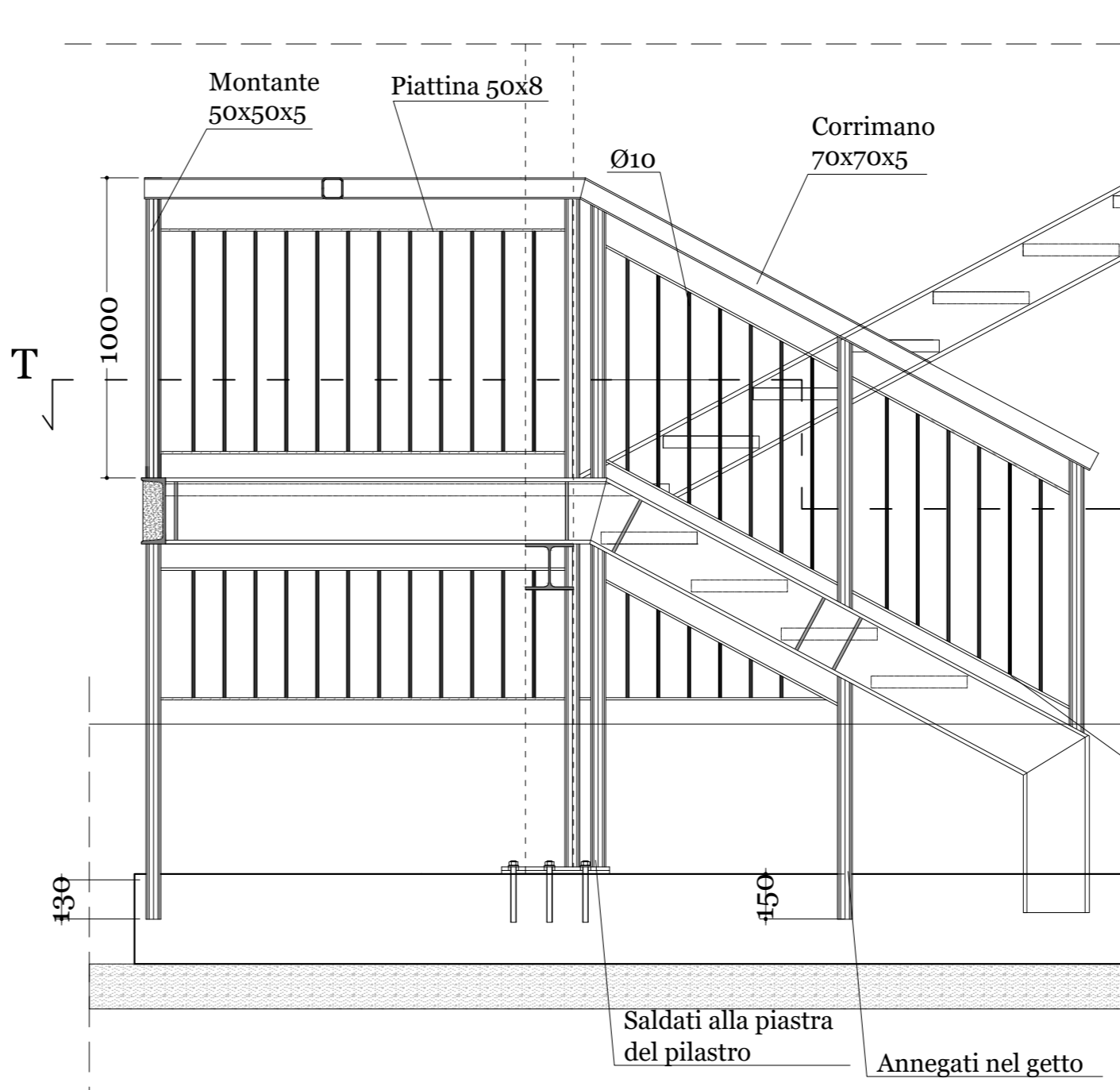
MONTANTE - SEZ. Q-Q
Rapp. 1/10



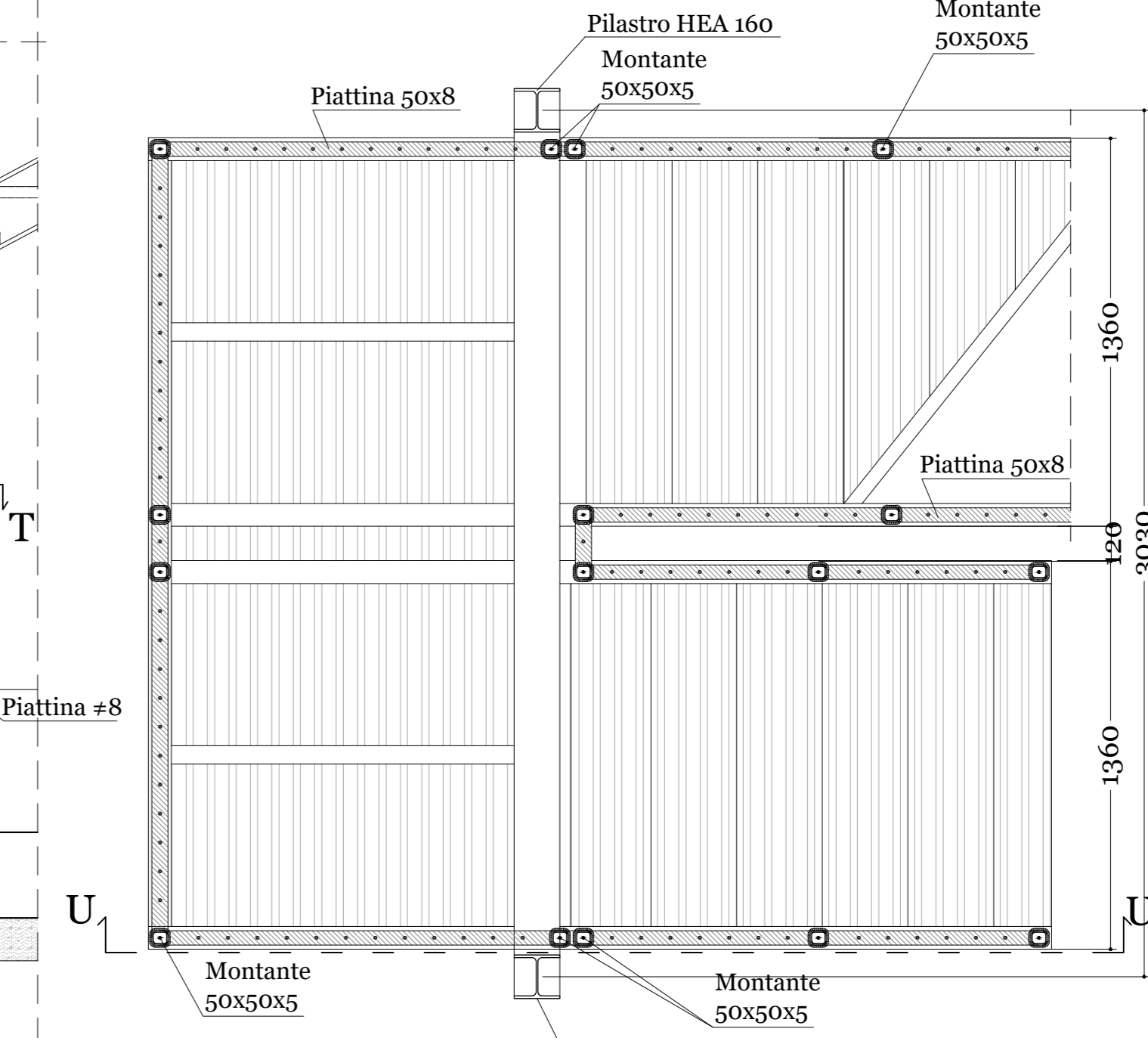
PARTICOLARE
Rapp. 1/10



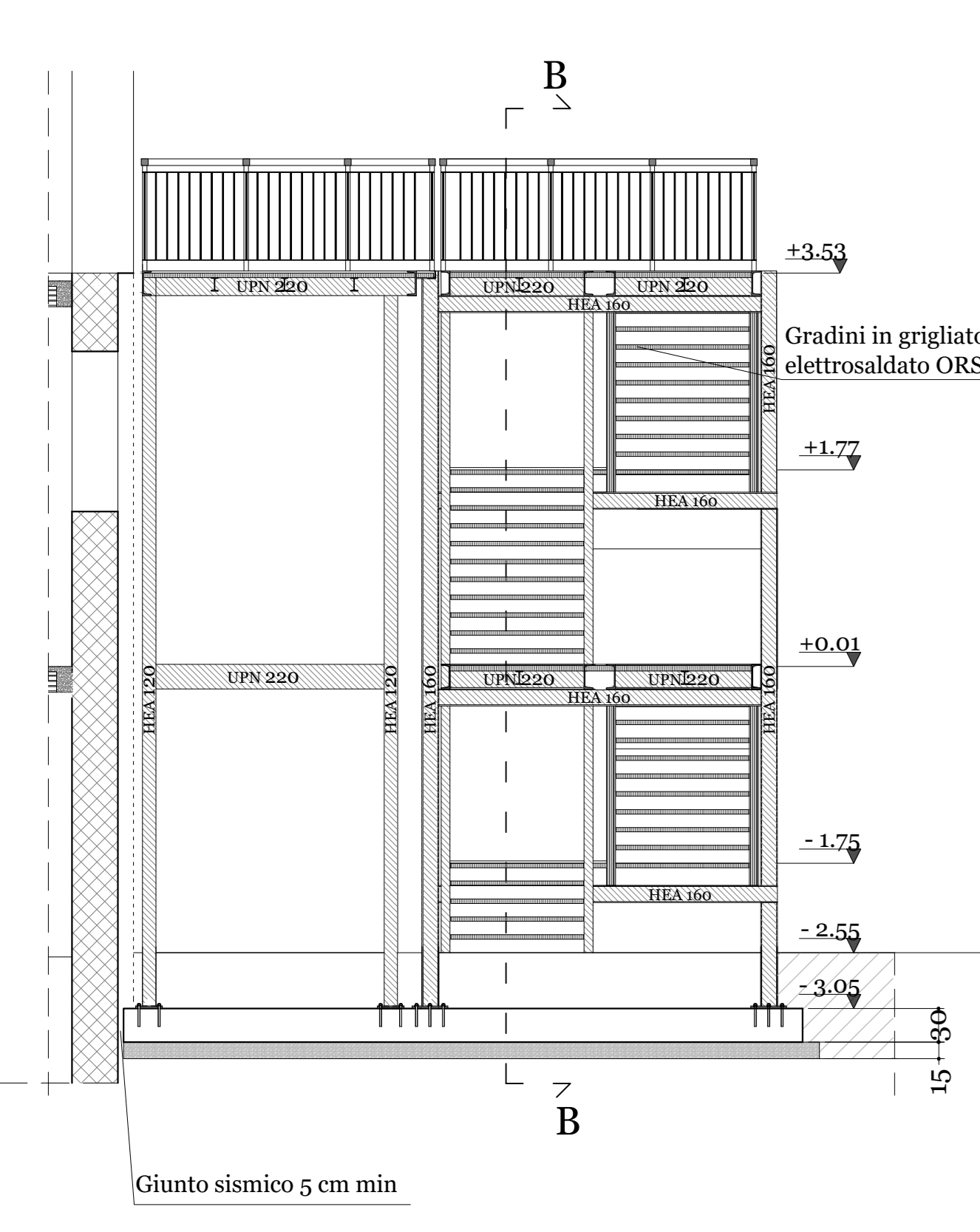
PRIMA RAMPA
VISTA LATERALE - SEZ. U-U
Rapp. 1/20



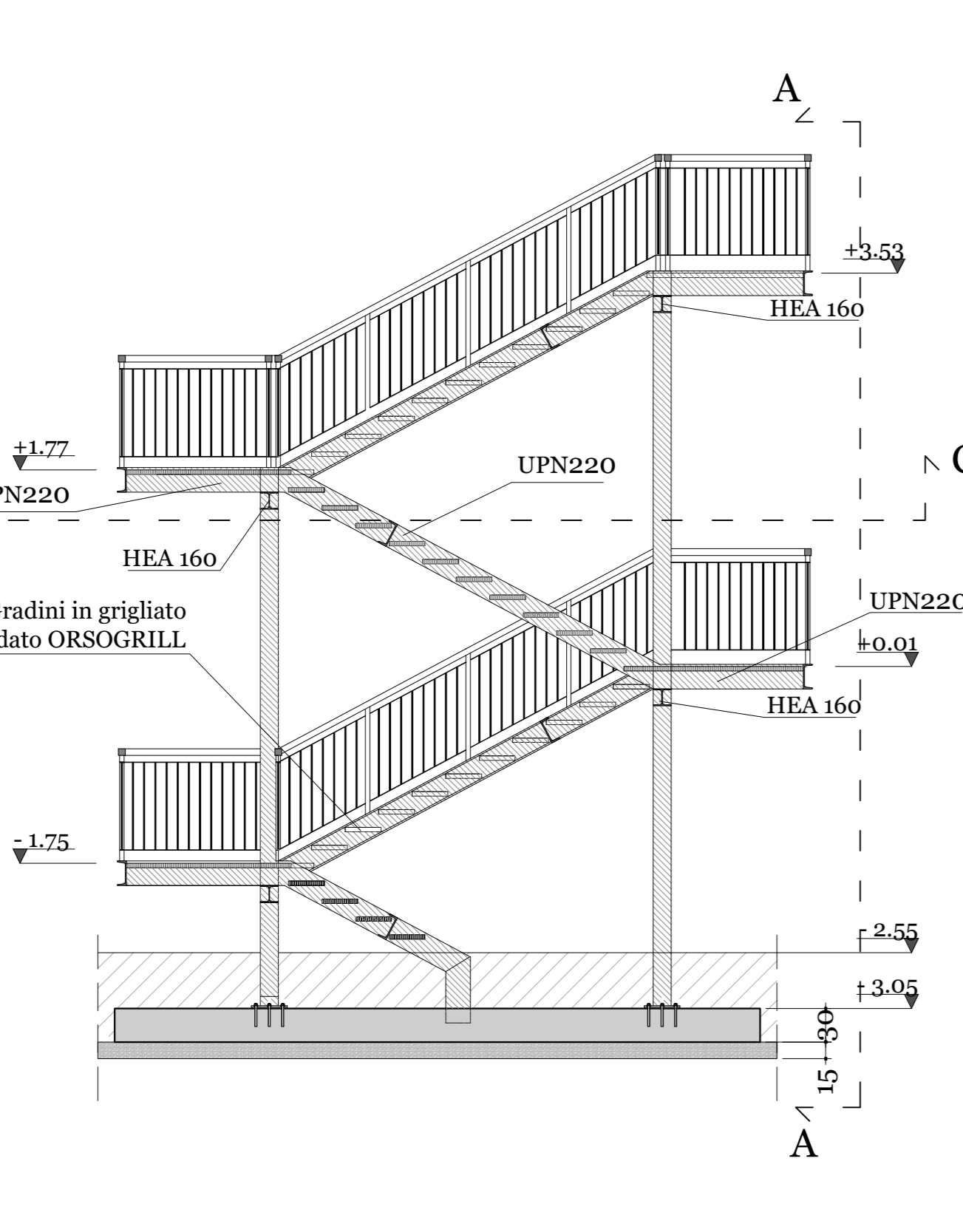
PIANTA - SEZ. T-T
Rapp. 1/20



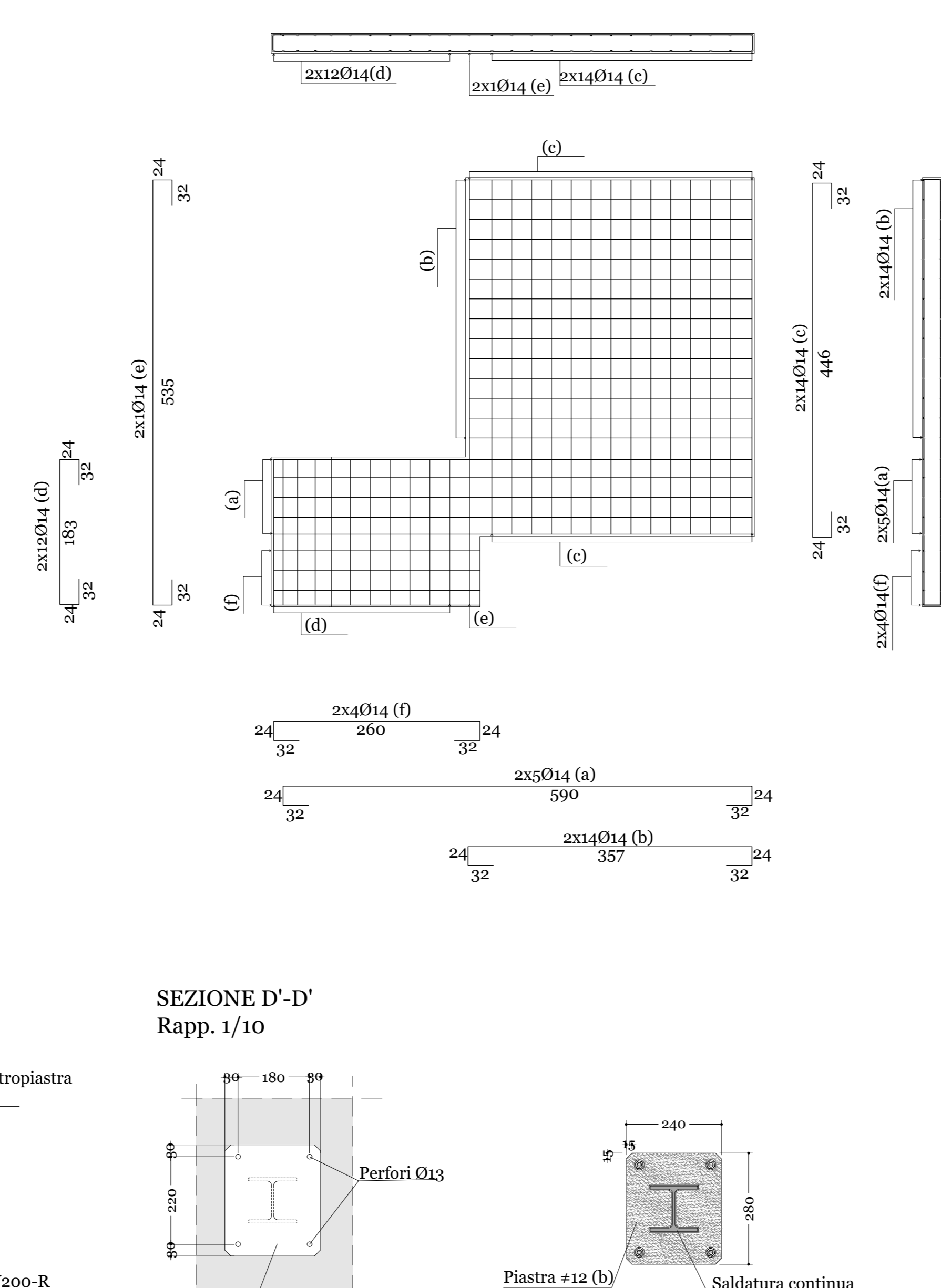
SEZIONE A-A
Rapp. 1/50



SEZIONE B-B
Rapp. 1/50

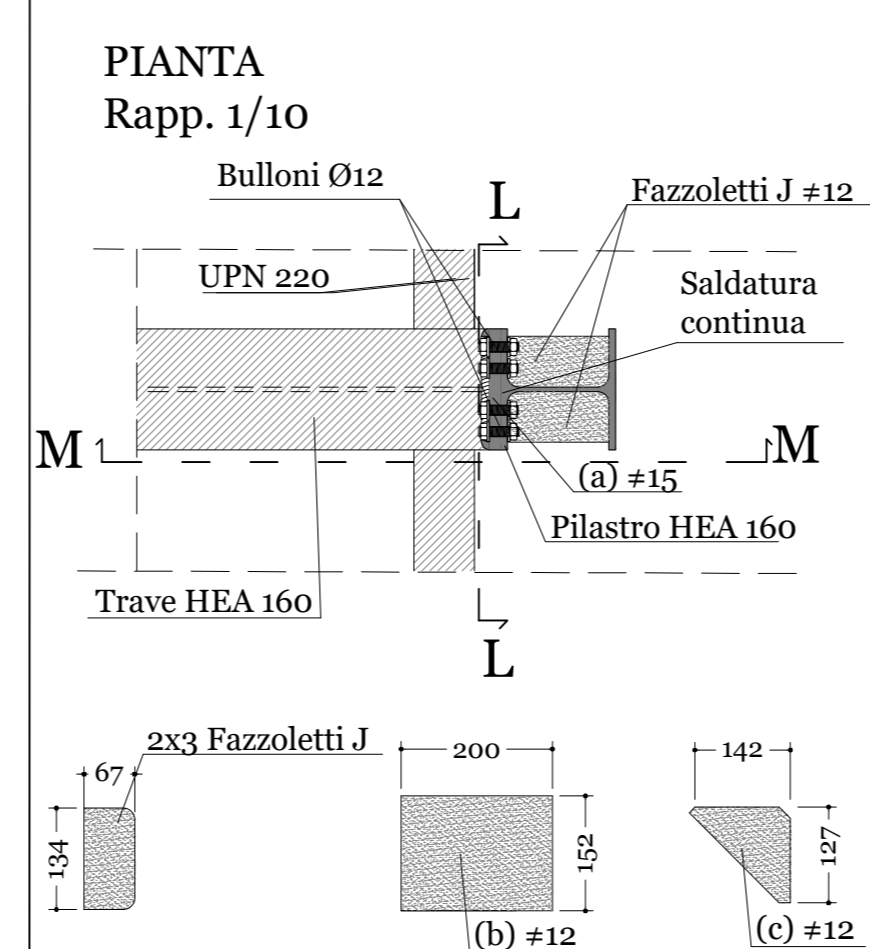


PLATEA DI FONDAZIONE
ARMATURE
Rapp. 1/50

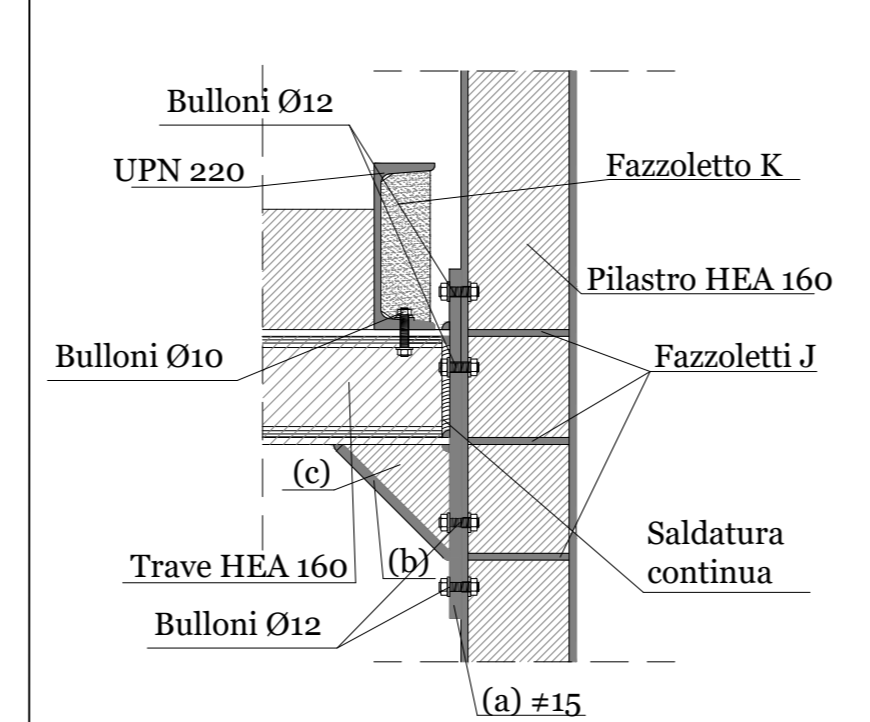


N1 NODO PILASTRO/TRAVE

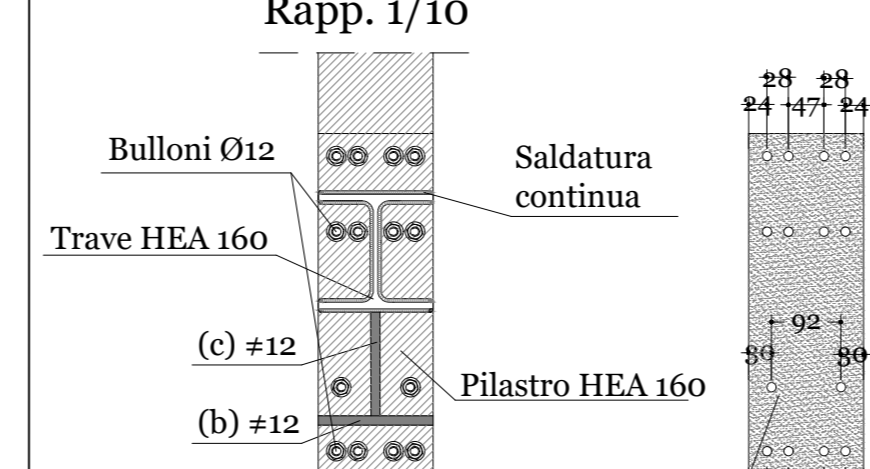
PIANTA
Rapp. 1/10



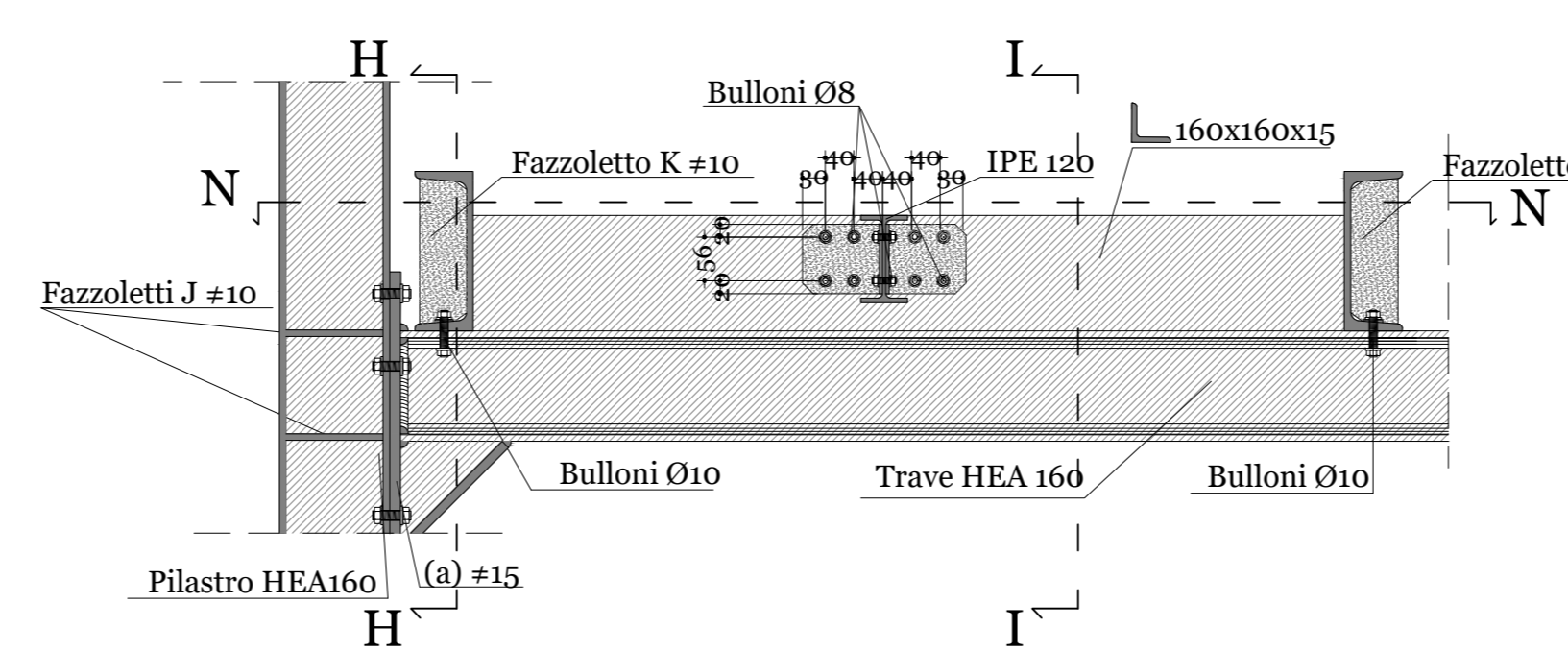
SEZIONE M-M
Rapp. 1/10



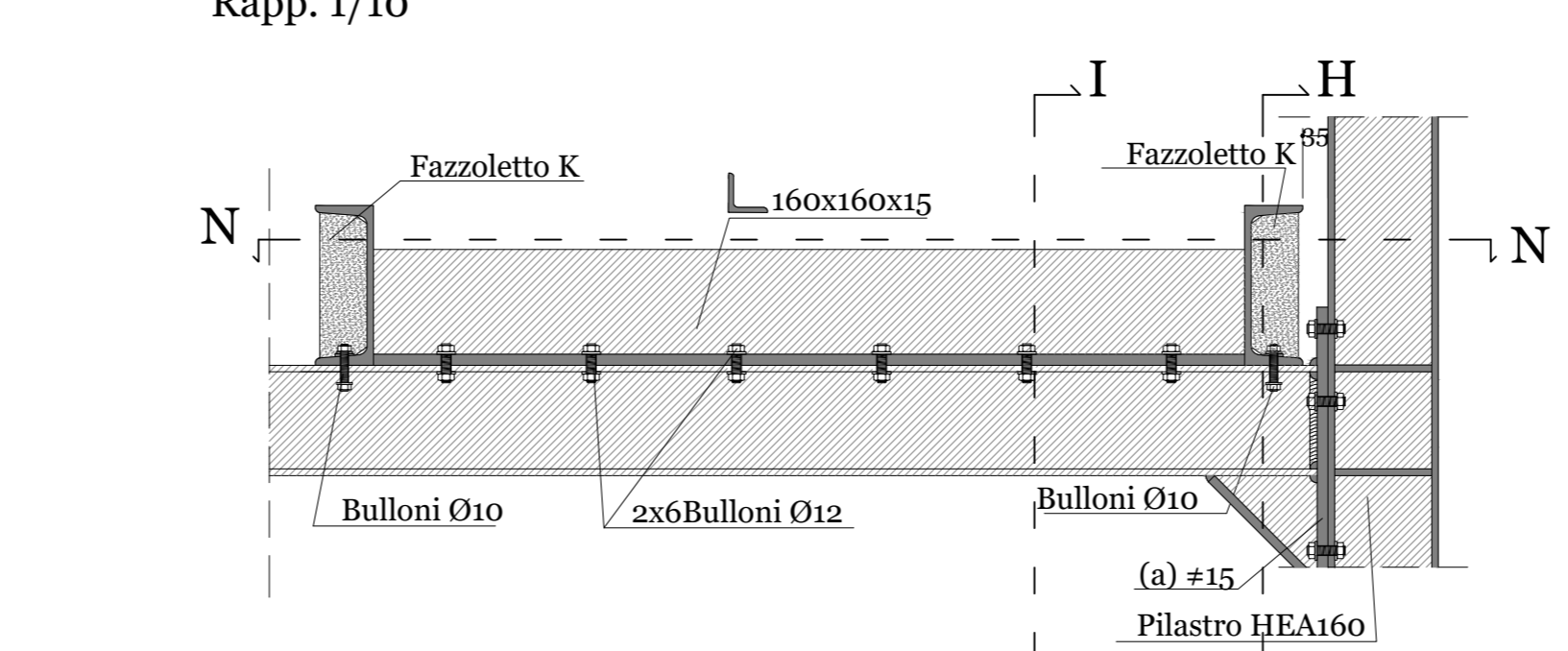
SEZIONE L-L
Rapp. 1/10



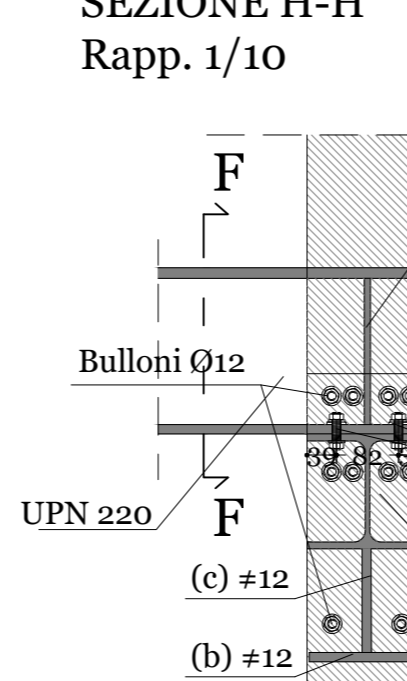
SEZIONE F-F
Rapp. 1/10



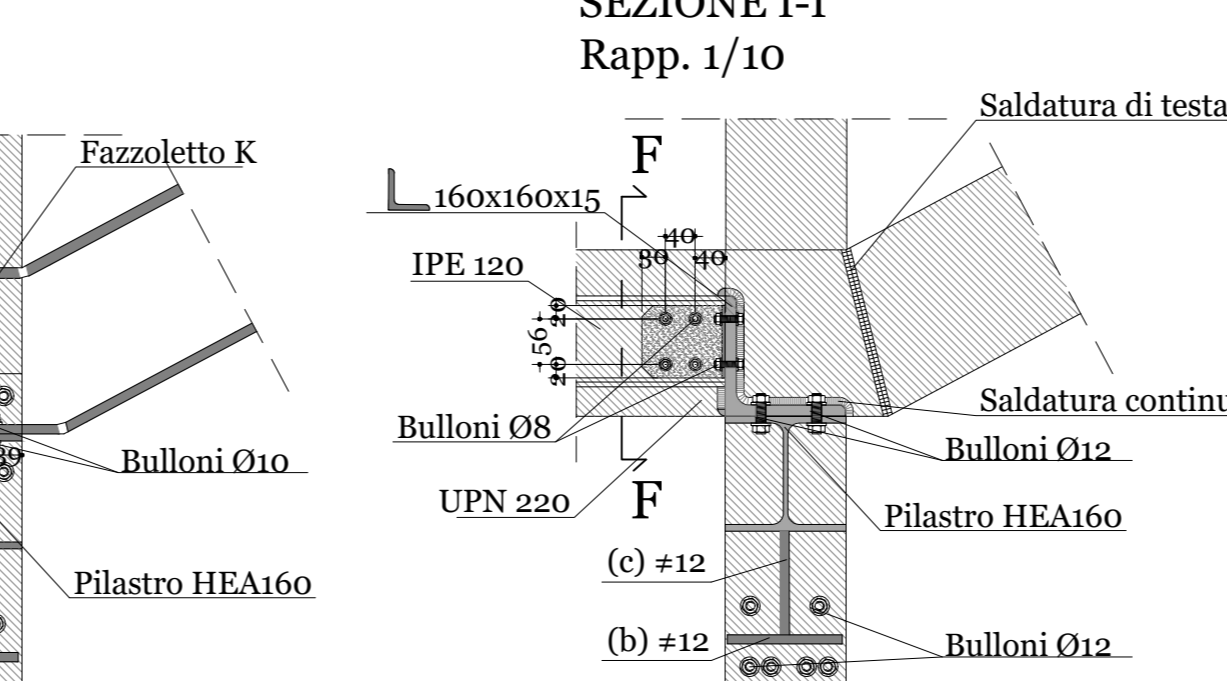
SEZIONE G-G
Rapp. 1/10



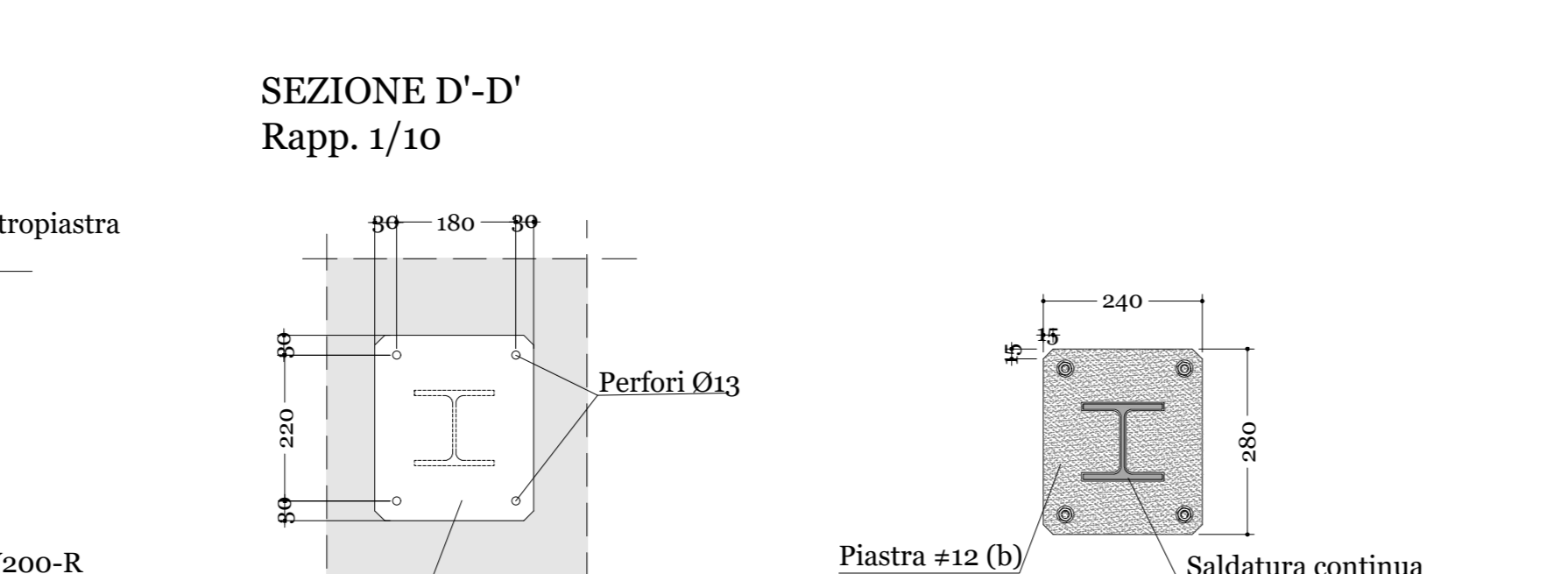
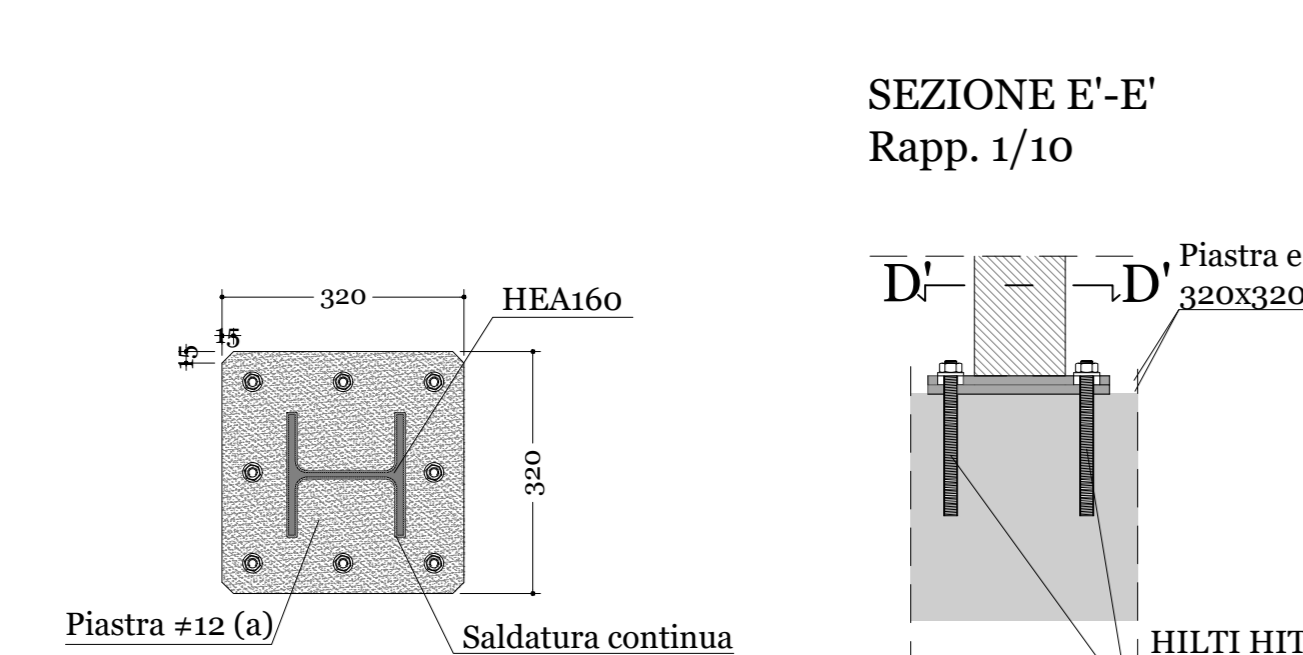
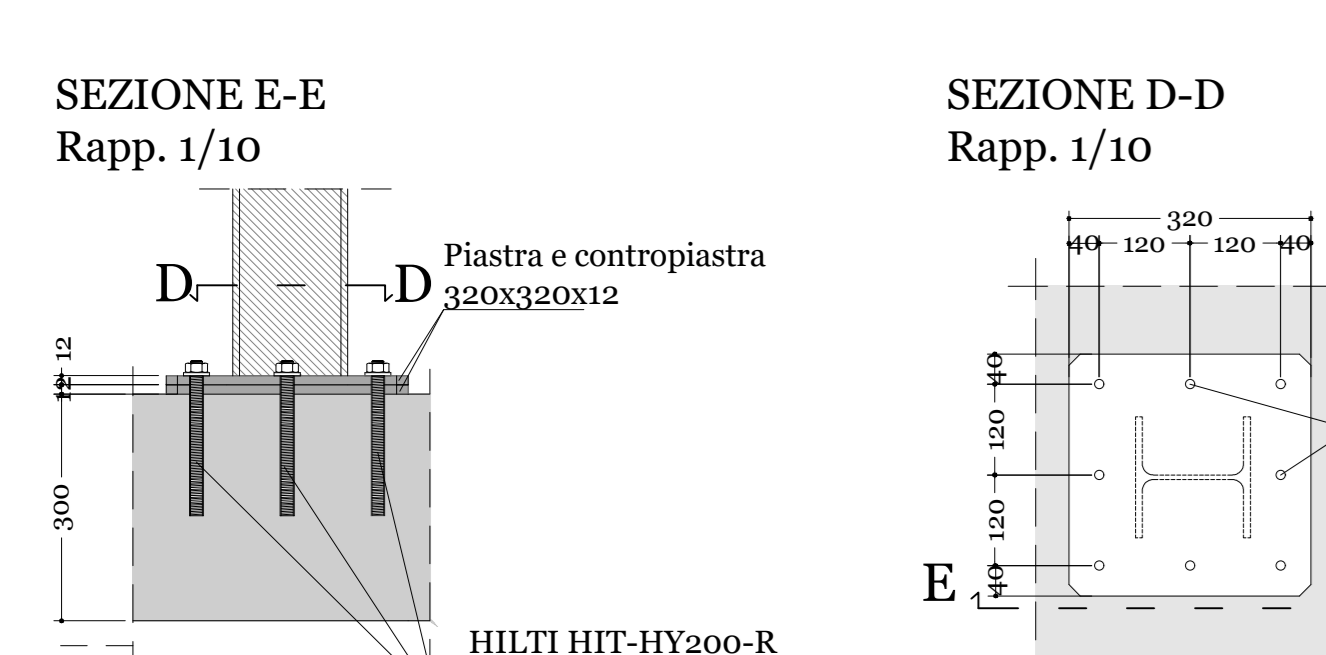
SEZIONE H-H
Rapp. 1/10



SEZIONE I-I
Rapp. 1/10



PILASTRI IN FONDAZIONE



NORMATIVA DI RIFERIMENTO

- D.P.R. n.380/2001 - Testo Unico delle disposizioni legislative e regolamentari in materia edilizia;
- Linee Guida sul calcestruzzo strutturale edite dal STC Consiglio Superiore Lavori Pubblici
- Aggiornamento delle Norme Tecniche per le Costruzioni (D.M. Infrastrutture, del 17.01.2018 pubblicato sul S.O. n.42 della G.U. del 20.02.2018);
- Circolare Applicativa Norme Tecniche per le Costruzioni - Circolare n°21 del Gennaio 2019, N.7 C.S.L.L.PP.

CARATTERISTICHE DEI MATERIALI

CALCESTRUZZO		STRUTTURE IN C.A.		ACCIAIO
CLASSE DI RESISTENZA	RESISTENZA CUBICA	COPRIFERRO MINIMO	TONDINI AD ADERENZA MIGLIORATA	B450C - (f _{nom} > 450 Nmm ²)
C25-30	f _{ck} ≥ 30 Nmm ⁻²	25 mm		
CL.15 (CONGLOMERATO MAGRO)	f _{ck} ≥ 15 Nmm ⁻²			

LA CLASSE DI ESPOSIZIONE AMBIENTALE PREVISTA E' LA XC2 - BAGNATO, RARAMENTE ASCIUTTO CON RAPPORTO A/C MAX = 0,60; DOSAGGIO MINIMO DI CEMENTO = 300 (280) Kg/m³;
LA CLASSE DI CONSISTENZA PREVISTA E' LA S4 - CONSISTENZA FLUIDA; ABBASSAMENTO (GLIUMI) DA 160 A 210 mm DA ESSE NE DERIVANG, CON RIFERIMENTO EC2 (4.4.1 PARTE 1.1) LE DIMENSIONI DEL COPRIFERRO MINIMO 25 mm

STRUTTURE METALLICHE

LE SALDATURE SARANNO DEL TIPO MANUALE AD ARCO CON ELETTRODI E44 RIVESTITI CLASSE IV - UNI 132-74

PROFILI LAMINATI	S 275
PIASTRE E LAMIERE	S 235
ELETTRODI E SALDATURE	E 44
DADI	10
BULLONI	CLASSE 8.8

RESISTENZA ALLA CORROSIONE
LE STRUTTURE METALLICHE DEVONO ESSERE PROTETTE DALLA CORROSIONE CON APPLICAZIONE DI ANTRUGGINE AL CROMATO DI ZINCO O DI PIOMBO.
RESISTENZA AL FUOCO
LE STRUTTURE METALLICHE DIRETTAMENTE ESPOSTE DOVRANNO ESSERE PROTETTE MEDIANTE VERNICE INTUMESCENTE CERTIFICATA PER LA RESISTENZA PREVISTA CHE PER LA SCUOLA E LA PREVISTA RISULTA ESSERE REI 60

SPECIFICA SALDATURE

TUTTE LE MISURE SULLE TAVOLE SONO INDICATIVE E VANNO VERIFICATE IN SITO

COMUNE DI COSIO VALTELLINO
Provincia di Sondrio
P.zza S. Ambrogio n. 21 - 23013 - Cosio Valtellino

INTERVENTO DI ADEGUAMENTO SISMICO E RIQUALIFICAZIONE DEL COMPLESSO SCOLASTICO DI COSIO
CIG: 7721132FAD
PROGETTO ESECUTIVO

STRUTTURE
SCALA DI SICUREZZA ANTINCENDIO
STRUTTURE IN ELEVAZIONE - FONDAZIONI
Pianta - Sezioni - Particolari

ELABORATO: **E-SE018**
SCALA: VARIE

AGGIORNAMENTO:	N° PRATICA:	FILE:	DATA:
REV.00 26/09/2019 REV.01 30/09/2019 REV.02 07/10/2019 REV.03 30/11/2019	2019.03	2019.03_1SE_51_SCAA_REV03.dwg	30 NOVEMBRE 2019

SERVIZIO LAVORI PUBBLICI E TERRITORIO
RAGGRUPPAMENTO TEMPORANEO DI PROFESSIONISTI:
MDLORE STASS Studi Associati
(Prof. Ing. Mauro Stass - Ing. Arch. Anna Paola Migliorini - Ing. Stefano Carrara) - Capogruppo
Ing. Roberto Carlini - Ing. Roberto Carlini - Ing. Roberto Carlini - Ing. Roberto Carlini

R.U.P. (Responsabile del Servizio):
DOTT. PIETROGIORGIO MARTINELLI

ARCH. RAFFAELLA CUSANO
ING. DOMENICO GRECO
CONSULENTE:
AICODE S.R.L. - ARCH. ANGELO PICCOLO (Modellazione BIM)