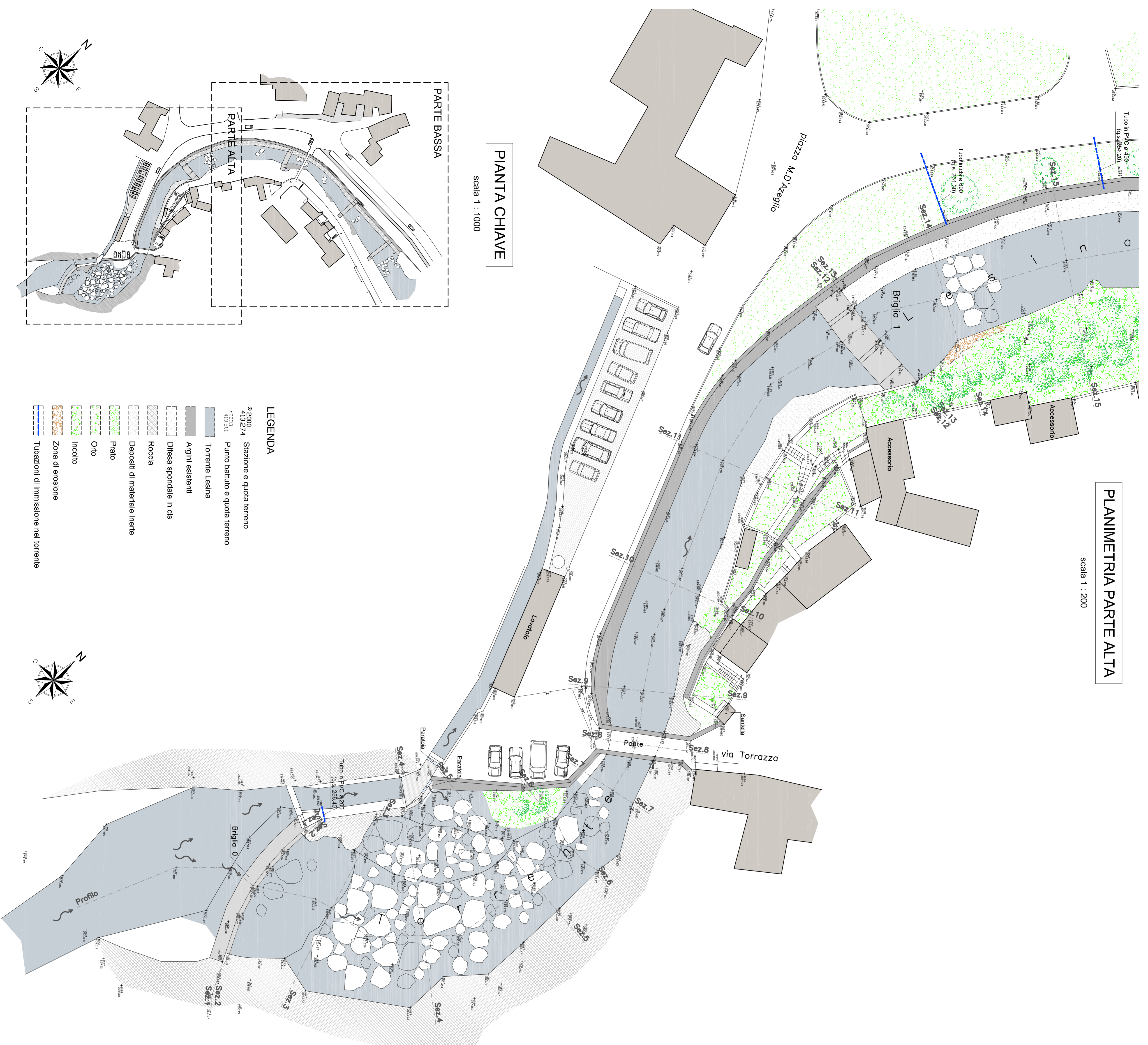


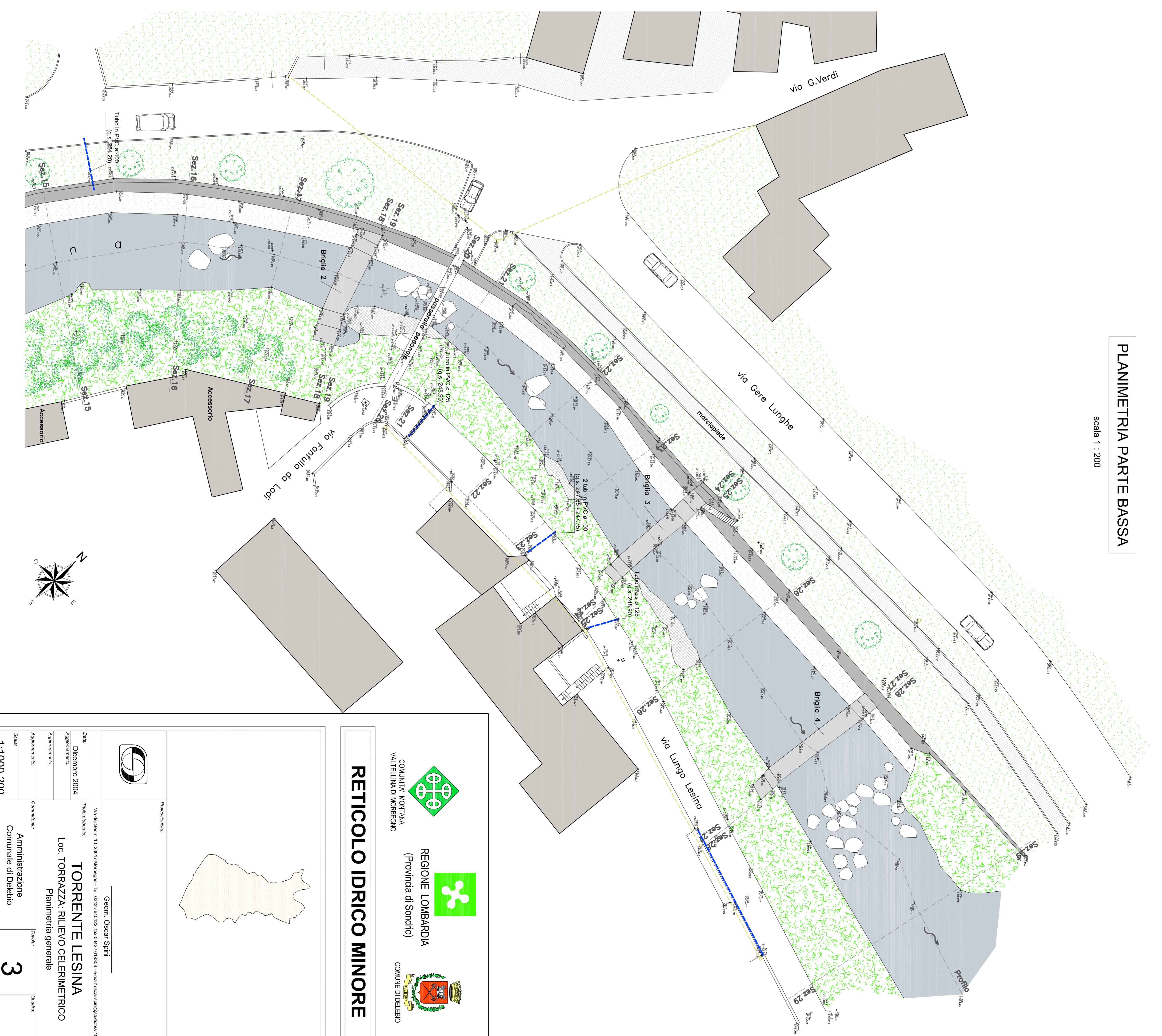
PLANIMETRIA PARTE ALTA

scala 1 : 200



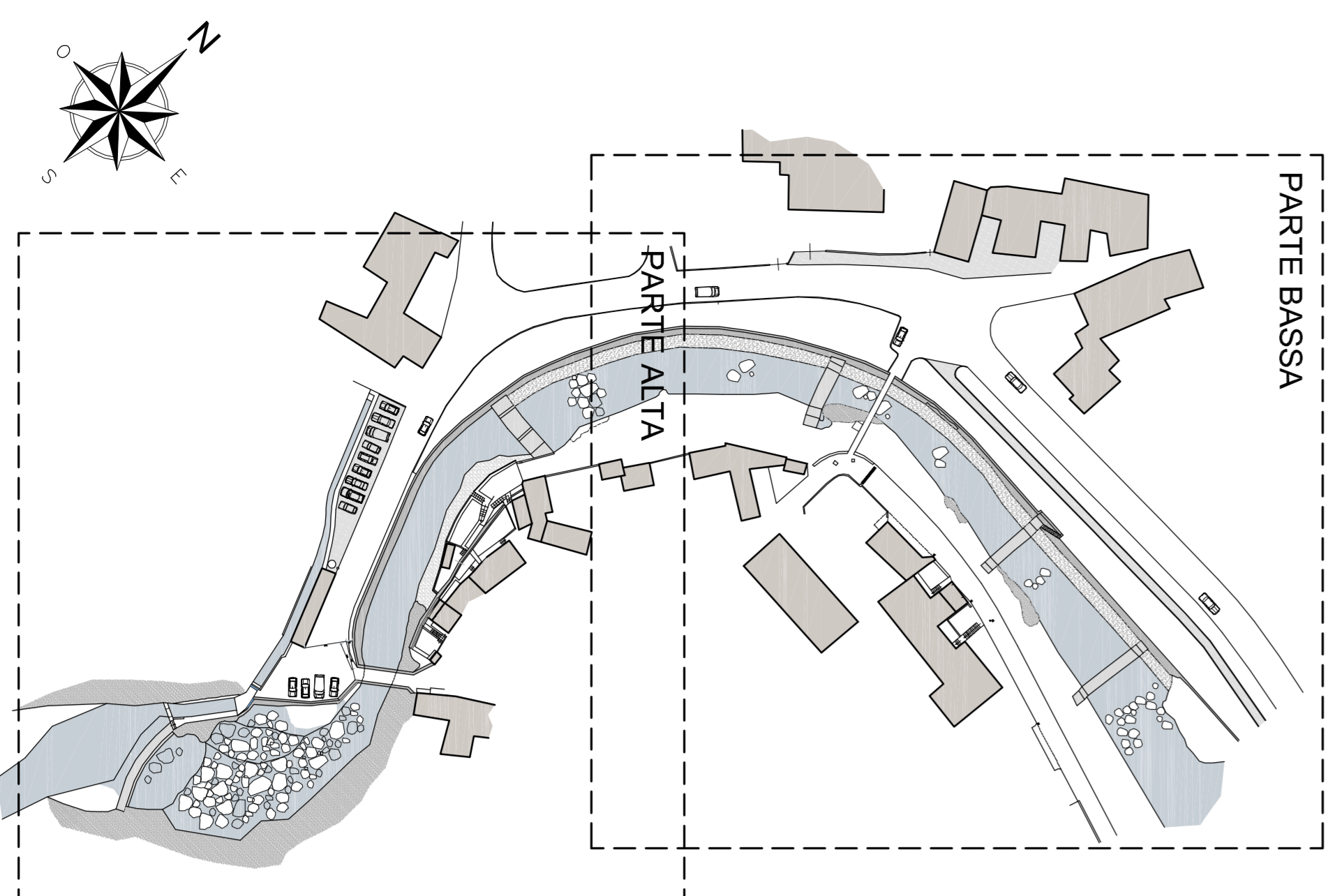
PLANIMETRIA PARTE BASSA

scala 1 : 200



PIANTA CHIAVE

scala 1 : 1000



LEGENDA

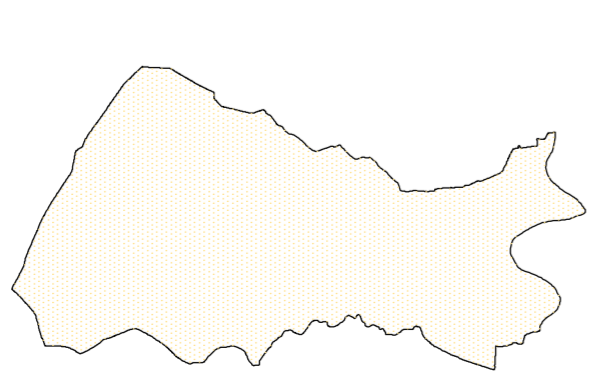
- ②000 Sezione e quota terreno
- 413274 Punto battuto e quota terreno
- 119320 Torrente Lesina
- 119320 Torrente Lesina
- 119320 Arigni esistenti
- 119320 Dicesa spondale in cis
- 119320 Roccia
- 119320 Depositi di materiale inerte
- 119320 Piatto
- 119320 Orto
- 119320 Incollo
- 119320 Zona di erosione
- 119320 Tubazioni di immissione nel torrente

RETICOLO IDRICO MINORE

COMUNITA' MONTANA
VALTELLINA INFERIORE

REGIONE LOMBARDA
(Provincia di Sondrio)

COMUNE DI DELBIO



Geom. Oscar Sghini

TORRENTE LESINA
Loc. TORRAZZA: RILEVO CELEMIETRICO
Planimetria generale

Amministrazione
Comunale di Delbio

3

1:1000-200

13/03/2004

13/03/2004

13/03/2004

13/03/2004

13/03/2004

13/03/2004

13/03/2004

13/03/2004

13/03/2004