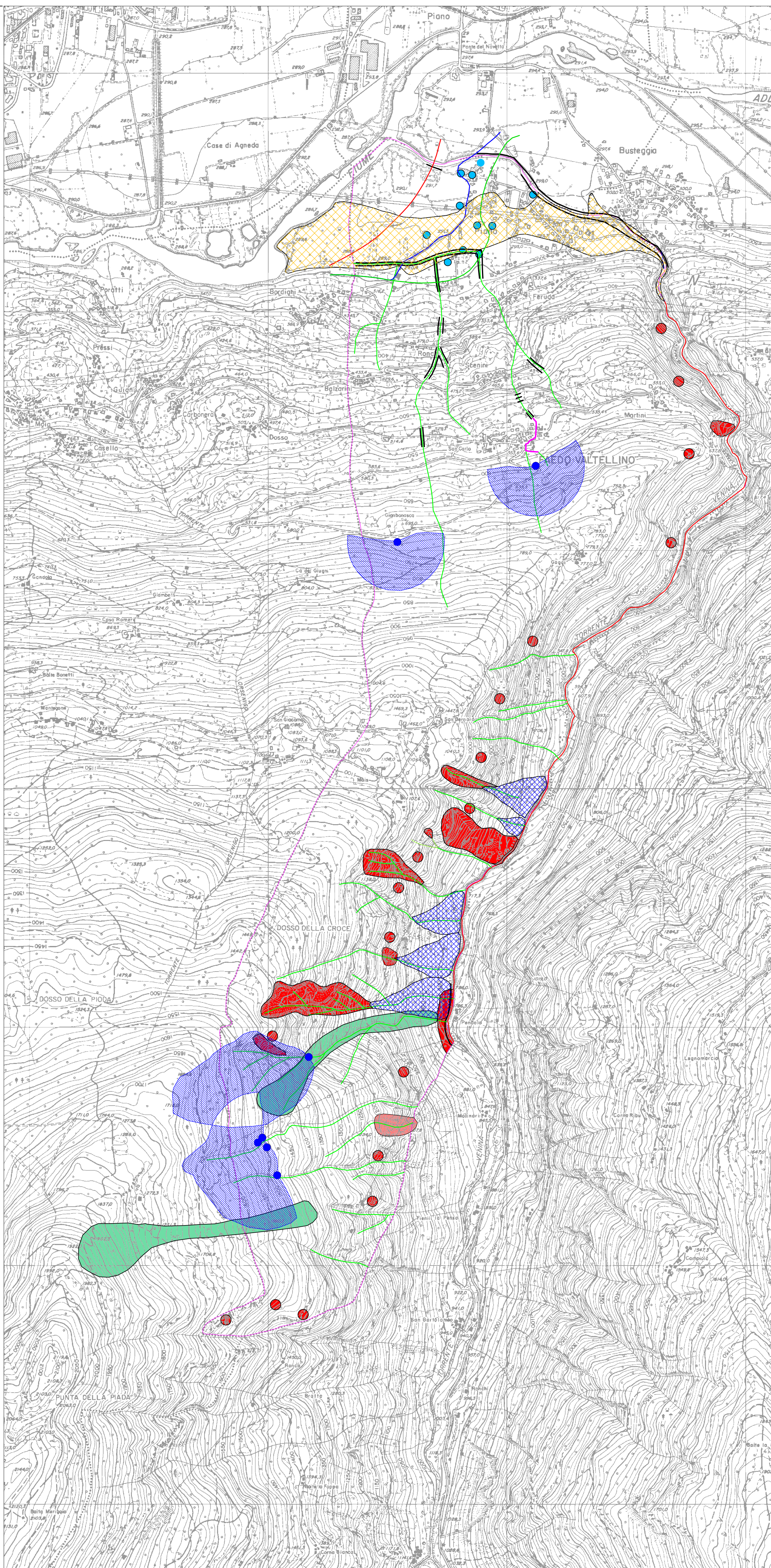


656,3



LEGENDA

-  Conoidi attivi
-  Aree in frana
-  Crolli puntuali
-  Aree a probabile localizzazione di valanghe
-  Corsi d'acqua principali
-  Corsi d'acqua minori
-  Pozzi
-  Zona di tutela assoluta delle sorgenti potabili
-  Zona di rispetto delle sorgenti captate
-  Aree interessate dall'esondazione del T. Venina nel corso dell'alluvione del 1987
-  Opere di regimazione idrauliche (argini / briglie)
-  Monitoraggio fenomeno franoso
-  Tratto di alveo intubato

COMUNE DI FAEDO VALTELLINO

Provincia di Sondrio

COMPONENTE GEOLOGICA NELLA PIANIFICAZIONE COMUNALE

Geo 3

Studio di Consulenza Geologica
via De Simoni 11, 23100 Sondrio
Tel. e fax 0342/212400

Professionisti:

Geol. Danilo Grossi

Geol. Gaetano Conforto

Data: Agosto 2002

1^a Agg.: Gennaio 2003
a seguito delle prescrizioni formulate in fase di istruttoria dalla Regione Lombardia con parere in data 03.12.2002 prot. Z1.2002.53642

Titolo tavola:

TAVOLA 1
Carta di Inquadramento

Committente:

Amm. Comunale di
Faedo Valtellino

Scala:

1:10.000