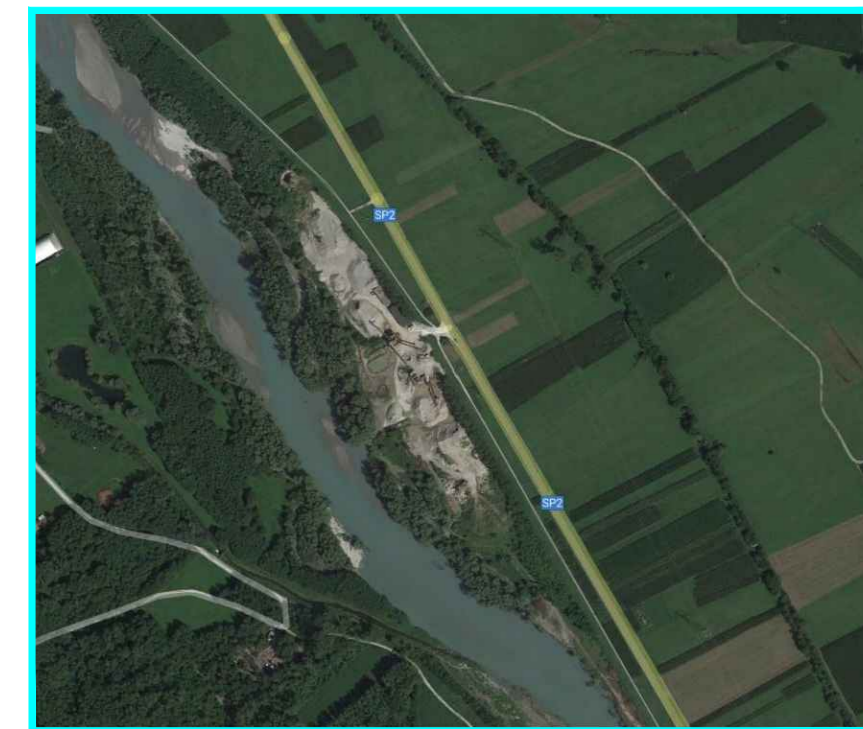


COROGRAFIA E INDIVIDUAZIONE SITI DI APPROVVIGIONAMENTO E SMALTIMENTO

Cava Barelli Santino



Tam Cave



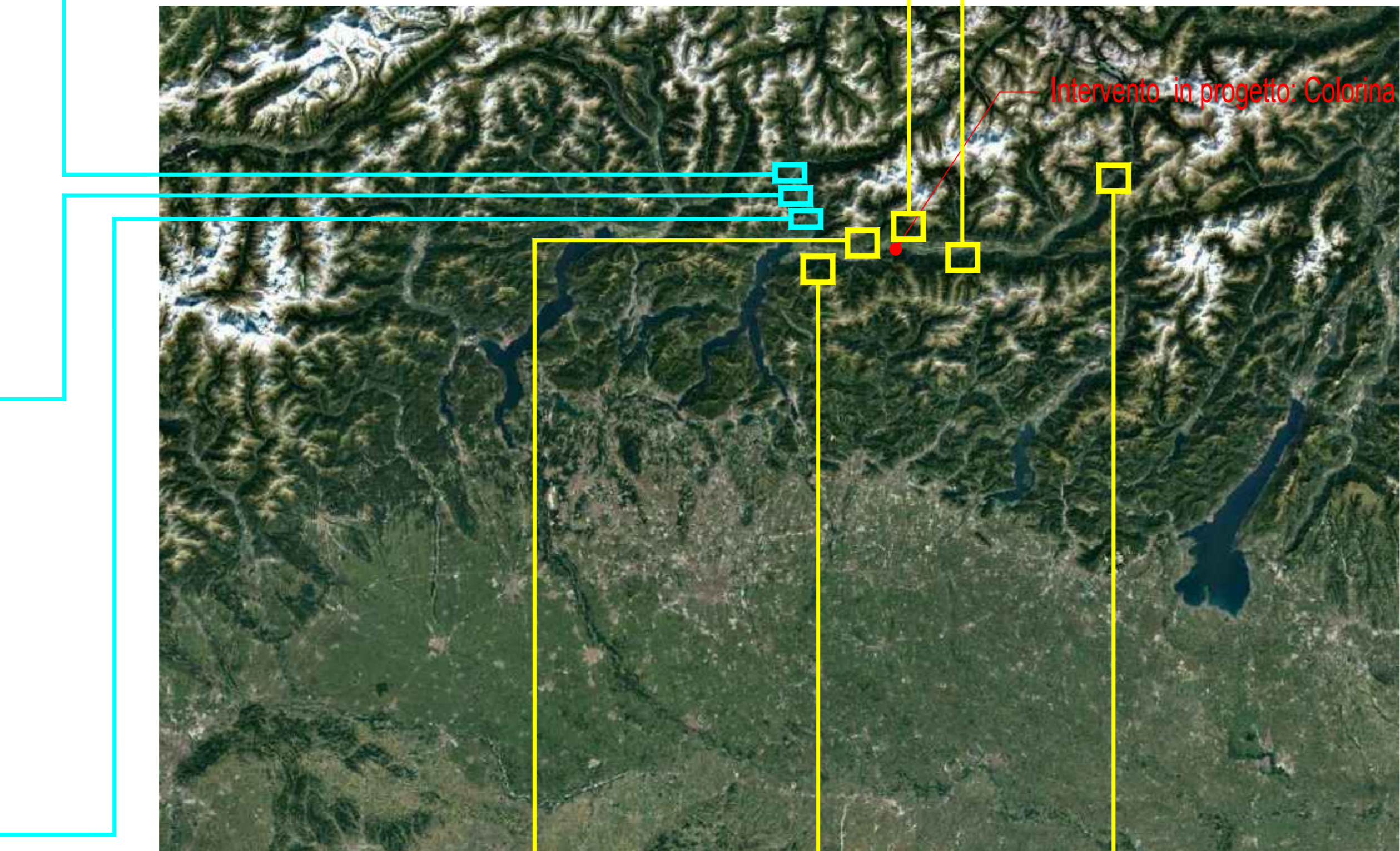
Cava Aloisio Riccardo



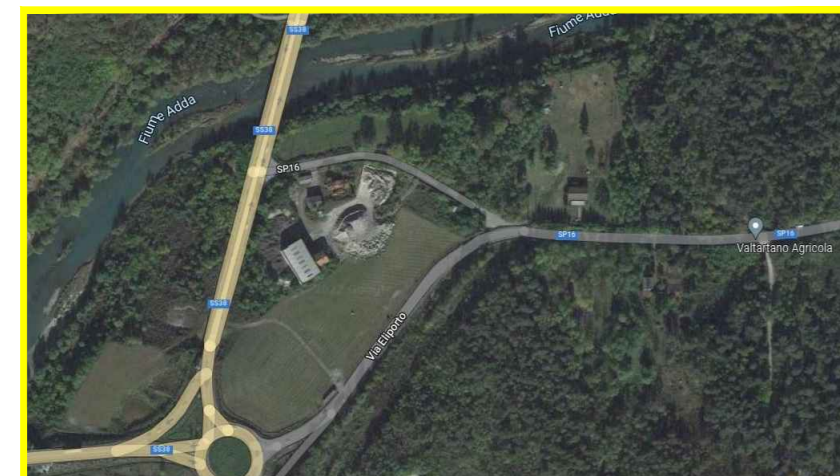
Discarica 1 - Cossi Costruzioni



Discarica 2 - Paganoni Costruzioni



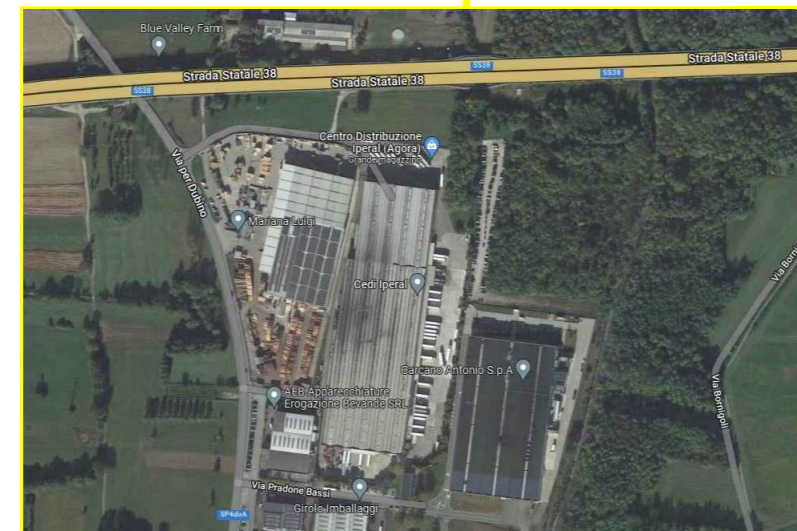
Discarica 3 - Carnazzoli Camillo



Discarica 4 - Pruneri costruzioni



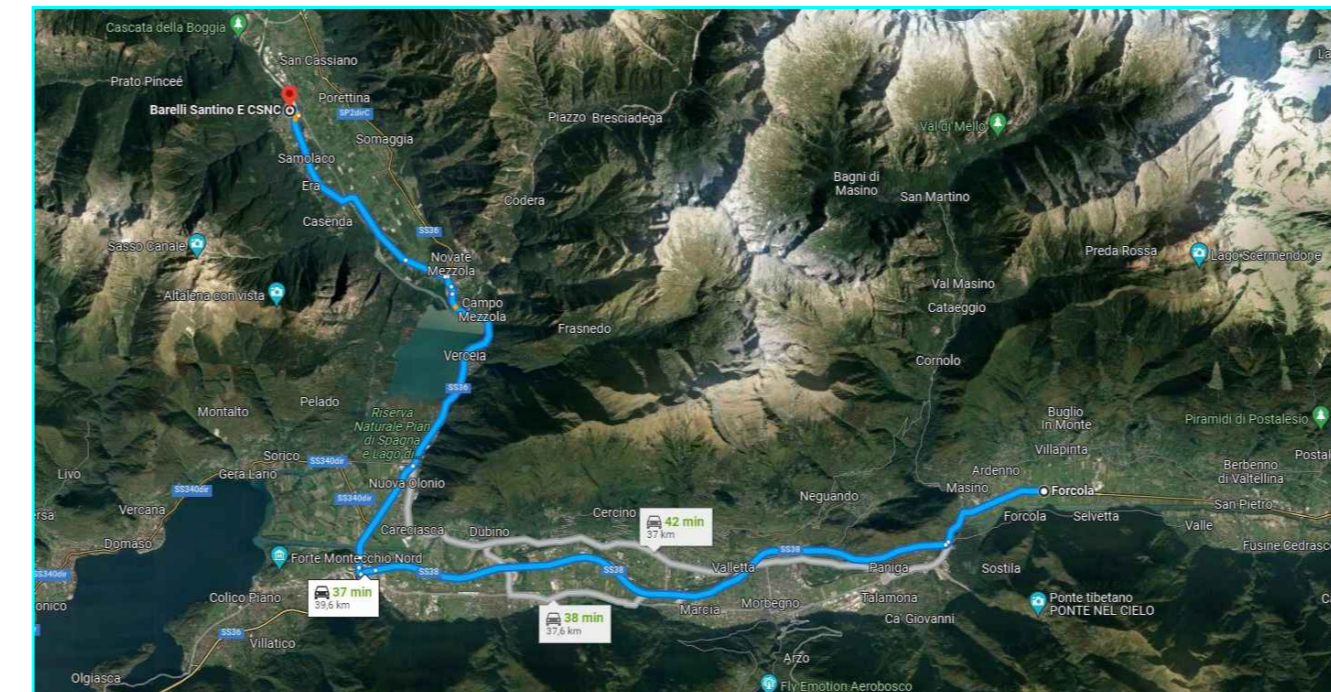
Discarica 5 - Zecca prefabbricati



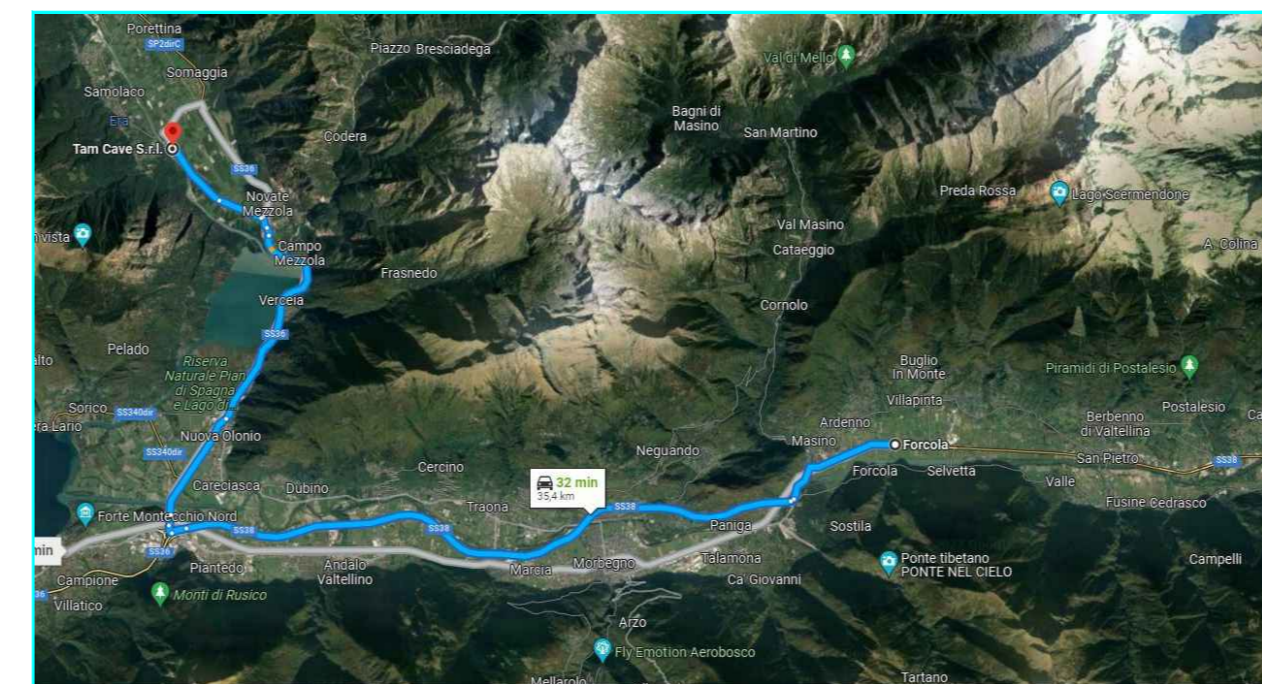
ELENCO CAVE ATTIVE					
MATERIALE	DITTA	STATO_AUTO	PR	COMUNE	LOCALITA'
Sabbia-Ghiaia	Aloisio Riccardo Giuseppe scavi e inerti	autorizzata	SO	SAMOLACO	Via Giuinasco, 26, 23027 Samolaco, Sondrio
Sabbia-Ghiaia- Calcestruzzo	Tam Cave S.r.L.	autorizzata	SO	SAMOLACO	Via Trivulzia, 19, 23027 Samolaco SO
Sabbia-Ghiaia	Barelli Santino E. C. S.N.C.	autorizzata	SO	SAMOLACO	Via Overina S. Pietro, 18, 23027 San Pietro SO

ELENCO DISCARICHE AUTORIZZATE			
DITTE	INDIRIZZI	N. TELEFONO	CATEGORIA DI RIFIUTO TRATTATO
1) Cossi Costruzioni	Via Valeriana 133 23010 Buglio in Monte (SO)	0342210446	17 03 02
			17 05 04
			17 09 04
			01 04 08
			01 04 10
			01 04 13
			10 13 11
			17 01 01
			17 01 02
			17 01 03
2) Paganoni costruzioni S.r.L.	Località Cà Del Cagna 23100 Albosaggia (SO)	0342211982	17 01 07
			17 03 02
			17 05 04
			17 08 02
			17 09 04
			01 04 08
			01 04 10
			01 04 13
			10 13 11
			17 01 01
3) Carnazzola Camillo	Sede Legale: Via Provinciale, 183, 23010 Colonna (SO) Sede operativa: Località Tartano - Strada Provinciale n. 16 "Oronica" 23010 DAZIO (SO)	0342492357	17 01 07
			17 03 02
			17 05 04
			17 08 02
			17 09 04
			01 04 08
			01 04 10
			01 04 13
			10 13 11
			17 01 01
4) Pruneri Costruzioni	Via Roma snc 23033 Grosio (SO)	0342847355	17 01 02
			17 01 03
			17 01 07
			17 02 01
			17 02 02
			17 02 03
			17 03 02
			17 04 05
			17 05 04
			01 04 08
5) Zecca Prefabbricati	Località Pradoni Bassi 23014 Andalo Valtellino (SO)	0342808060	01 04 10
			01 04 13
			10 13 11
			15 01 02
			17 01 01
			17 01 02
			17 01 03
			17 01 07
			17 05 04
			17 08 02
17 09 04			

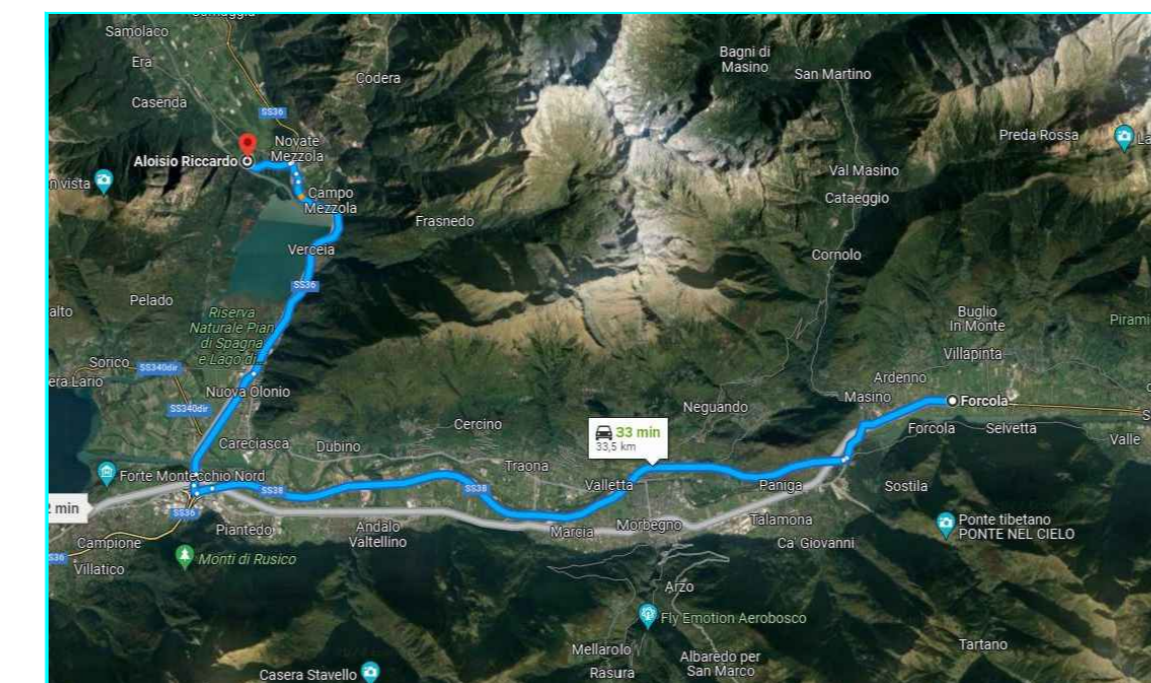
DISTANZE CHILOMETRICHE:
Cava Barelli Santino - km 24+270 F.S. ≈ Km. 40



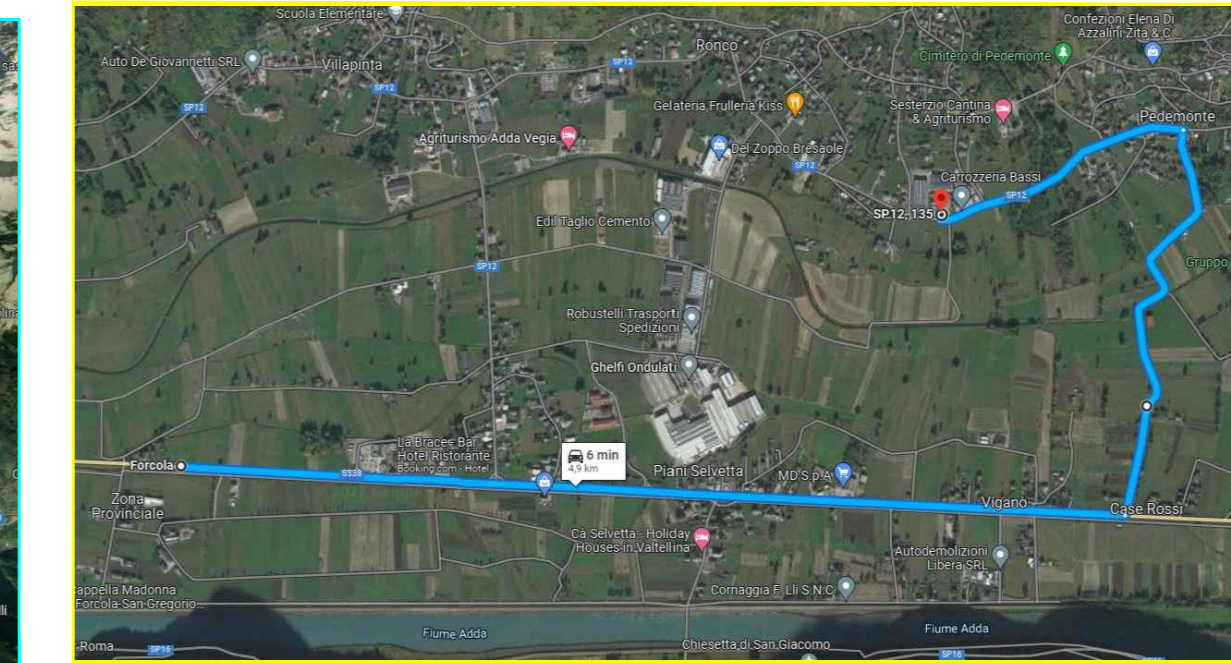
DISTANZE CHILOMETRICHE:
Tam Cave - km 25+270 F.S. ≈ Km. 36



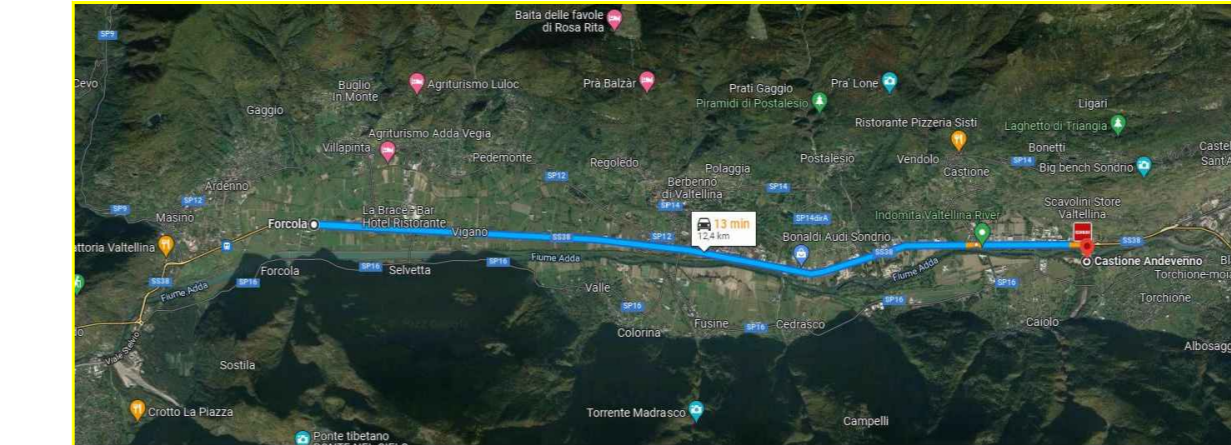
DISTANZE CHILOMETRICHE:
Cava Aloisio Riccardo - km 25+270 F.S. ≈ Km. 34



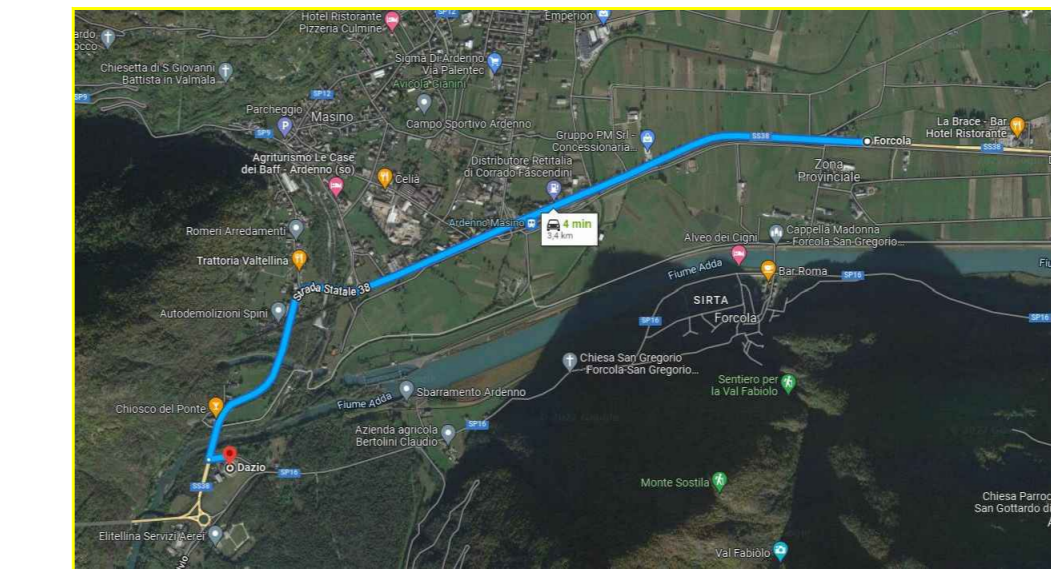
DISTANZE CHILOMETRICHE:
Discarica 1: Cossi Costruzioni - km 25+270F.S. ≈ Km. 5



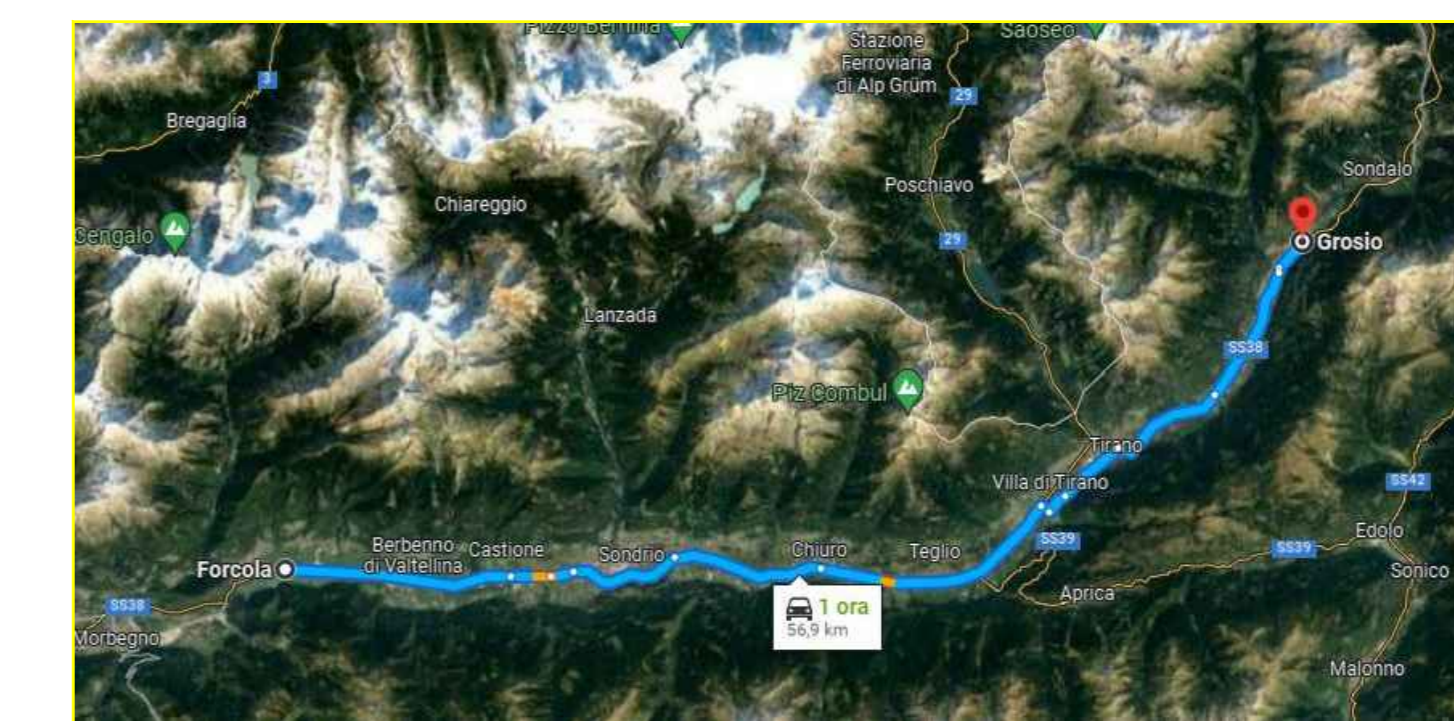
DISTANZE CHILOMETRICHE:
Discarica 2: Paganoni Costruzioni - km 25+270 F.S. ≈ Km. 12



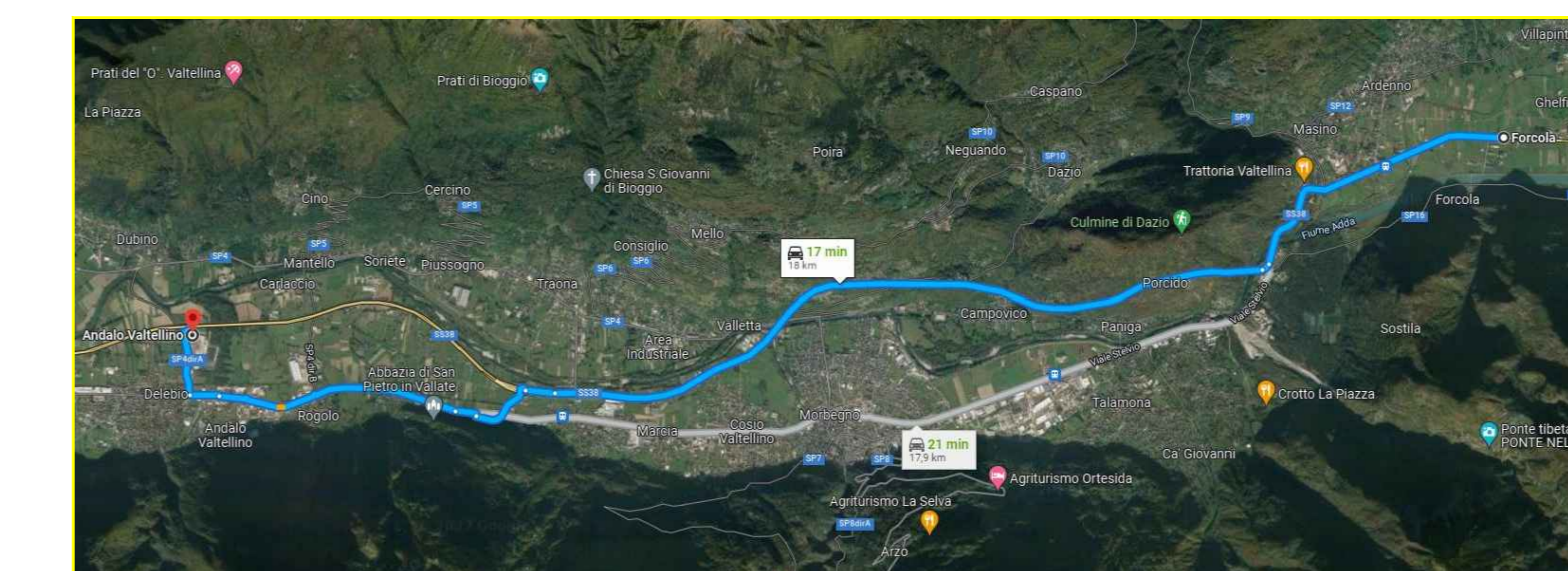
DISTANZE CHILOMETRICHE:
Discarica 3: Carnazzoli Camillo - km 25+270 F.S. ≈ Km. 4



DISTANZE CHILOMETRICHE:
Discarica 4: Pruneri Costruzioni- km 25+270 F.S. ≈ Km. 57



DISTANZE CHILOMETRICHE:
Discarica 5: Zecca Prefabbricati- km 25+270 F.S. ≈ Km.18



COMMITTENTE: **RFI** - RETE FERROVIARIA ITALIANA S.P.A.
VICE DIREZIONE GENERALE NETWORK MANAGEMENT INFRASTRUTTURE
DIREZIONE INVESTIMENTI - PROGRAMMI SOPPRESSIONE P.L. E RISANAMENTO ACUSTICO

SOGGETTO TECNICO: **STUDIO CATALANO S.r.l.**
Via Valtercello 109B - Vasto (CH)

PROGETTO DEFINITIVO

**LINEA COLICO-SONDRIO
SOPPRESSIONE DEL PASSAGGIO A LIVELLO AL KM 24+270
COMUNE DI FORCOLA (SO)**

SICUREZZA
COROGRAFIA E INDIVIDUAZIONE DEI SITI DI APPROVVIGIONAMENTO E SMALTIMENTO

SCALA: -
Foglio - di -

PROGETTO/ANNO: 326322
SOTTOPR.: 003
LIVELLO: PD
NOME DOC.: TSSP
PROG. OP.: 01
FASE FUNZ.: 00
NUMERAZ.: E055

Rev.	Descrizione	Redatto	Data	Verificato P.S.	Data	Approvato D.T.	Data	Autorizzato R.I.P.S.	Data
A	Emissione	Arch. GIARRANI	22/07/2022	Arch. M.VESPASIANO	22/07/2022	Ing. F. CATAJANO	22/07/2022	Ing. S. MERLINI	22/07/2022
A	Emissione			L. Dell'Oso		G. Tamburo		C. De Gregorio	

POSIZIONE ARCHIVIO: LINEA SEDE TECN. NOME DOC. NUMERAZ.
Verificato e trasmesso Data Convalidato Data Archiviato Data

Z:\COM_SIS_Forcica-Colonna\DEFINITIVO\FORCOLA\AUTOCAD\ES55_Corografia individuazione siti di approvvigionamento smaltimento_FORCOLA_Rev. A.dwg