

PGT del Comune di Grosio  
Valutazione Ambientale Strategica



## Rapporto ambientale

### Allegato 6 – Scenari di trasformazione dell'UdP 5 - fondovalle

Arch. M. Gioia Gibelli

Prof. Ing. Gianluigi Sartorio

Collaboratori:

dott. Ing. Antonio Acerbi

dott. Arch. Fabrizio Fenghe

dott. Arch. Luca Rossi

dott. Ing. Marcella Sammartano

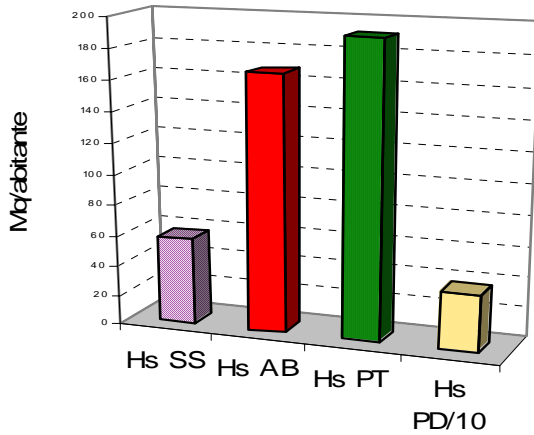
Di seguito vengono riportate le schede relative agli scenari di trasformazione con evidenziati i risultati ottenuti per i diversi indicatori.

### Scenario 0

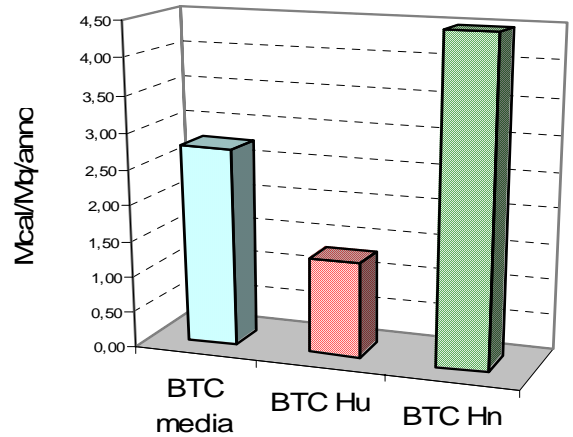
Comune di Grosio - fondovalle scenario 0					
CARATTERISTICA	VALORE				Commento
Abitanti totali	4.042				
Sup. totale [Ha]	584,57				
<b>Matrice</b>	<b>naturale</b> (50,1%), senza prevalenza spiccata di un elemento rispetto agli altri				
Habitat umano [Hu (%)]	55				
<b>Elementi incompatibili rispetto a matrice (A incompet/A tot) %</b>					
Industrie / Matrice	0,74				
Urbanizzato / Matrice	21,46				
Infrastrutture lineari/ Matrice	14,79				
<b>Densità di strade e ferrovie (lunghezza infrastruttura/A udp)</b>					
Strade	0,0127				
<b>Coefficiente di frammentazione data dalle strade (A udp/l strade) [m]</b>					
Strade	78,9				
<b>Dimensione media delle tessere [A/N] Ha</b>					
Elementi naturali	<i>mediana</i>	<i>max</i>	<i>min</i>		
	0,62	1,39	0,07		
Elementi antropici	<i>mediana</i>	<i>max</i>	<i>min</i>		
	0,05	0,75	0,01		
<b>Fragtagliatura [0,282*Perimetro*10/RADQ(Area)]</b>					
	<i>tot</i>	<i>media</i>	<i>max</i>	<i>min</i>	<i>Area (Ha)</i>
Urbanizzato	726,88	198,88	652,47	17,48	62,90
Agricoltura	282,86	152,13	282,58	21,68	165,69
Pascoli e praterie	169,31	93,15	195,50	16,56	18,01
Boschi	277,02	75,82	160,74	28,26	271,90
Corsi d'acqua, laghi e ghiacciai	104,94				18,06
Frutteti e vigneti	71,10				15,16
Aree di verde urbano	91,03				3,19
<b>Indice di permeabilità</b>					
<i>Sup.totale permeabile (Ap) Ha</i>			<i>Ip [Ap/Audp]</i>		
496,34			84,91		
<b>Eterogeneità [Indice di Shannon]</b>					
Elementi naturali	<i>H nat</i>	<i>H nat/Hmax</i>	<i>% H nat</i>		
	1,53	56,36	58,62		
Elementi antropici	<i>H antr</i>	<i>H antr/Hmax</i>	<i>% H antr</i>		
	1,08	40,82	41,38		
Totale	<i>H</i>	<i>H/Hmax</i>			
	2,60	77,32			
<b>Biopotenzialità territoriale [BTC] (Mcal/ha/anno)</b>					
<i>BTC media</i>	<i>BTC Hu</i>	<i>BTC Hn</i>	<i>BTC Hn/BTC media (%)</i>		
2,76	1,34	4,48	73,60		
<b>Habitat standard [HS] (mq/abitante)</b>					
<i>Hs (mq/ab)</i>	<i>Hs SS</i>	<i>Hs AB</i>	<i>Hs PT</i>	<i>Hs PD/10</i>	
789,50	56,87	167,24	191,70	37,37	
<b>Note</b>					

Comune di Grosio

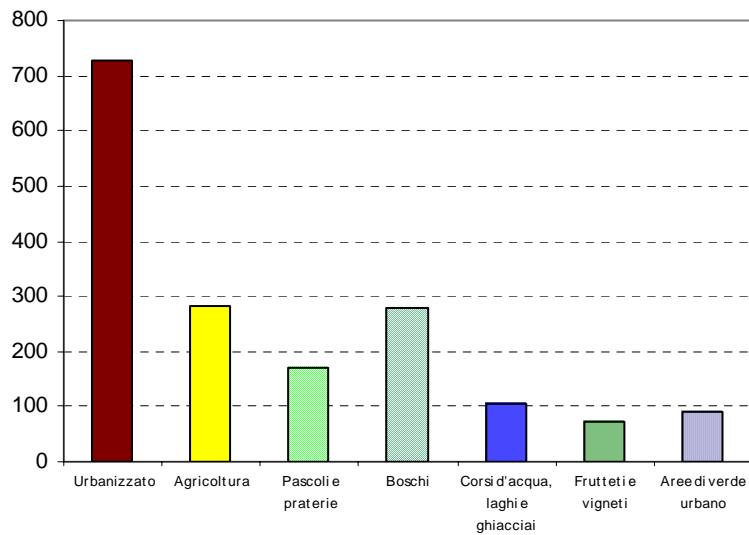
**Habitat standard**



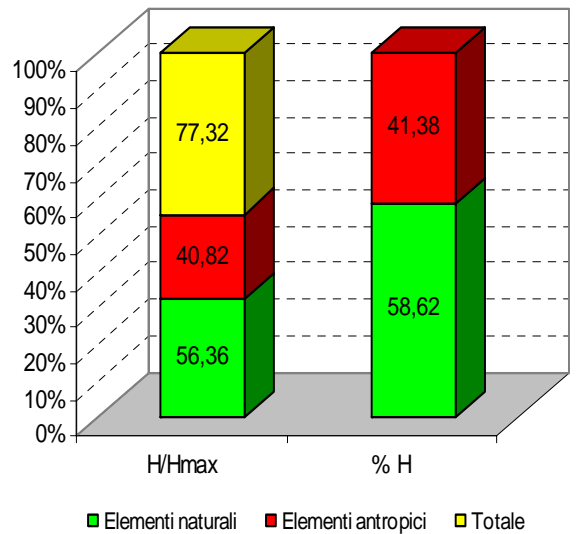
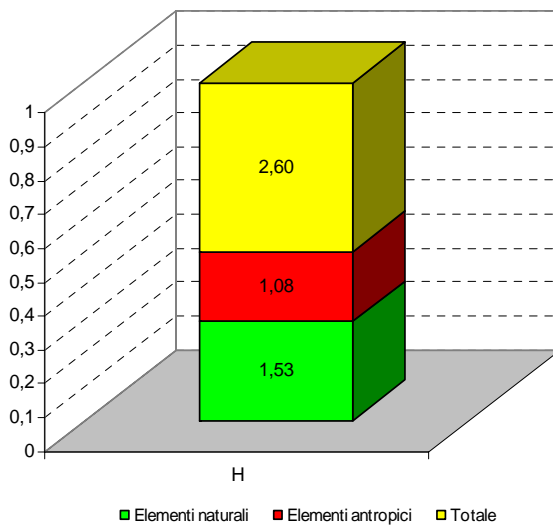
**Biopotenzialità territoriale**



**Frastagliatura**



**Eterogeneità (Indice di Shannon)**

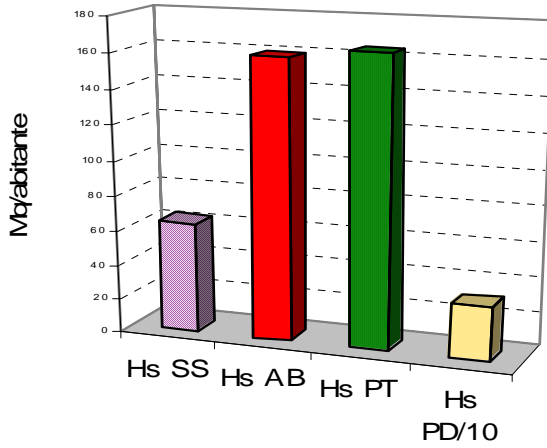


## Scenario che prevede l'attuazione di tutti gli ambiti di trasformazione

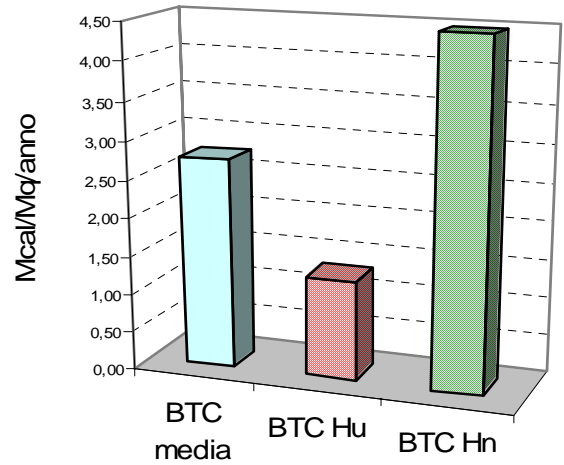
Comune di Grosio - fondovalle: scenario con trasformazione di tutti gli ambiti di trasformazione					
CARATTERISTICA	VALORE				Commento
Abitanti totali	4.587				
Sup. totale [Ha]	584,57				
<b>Matrice</b>	<b>naturale (50,1%)</b> , senza prevalenza spiccata di un elemento rispetto agli altri				
Habitat umano [Hu (%)]	55				
<b>Elementi incompatibili rispetto a matrice (A incomp/A tot) %</b>					
Industrie / Matrice	3,47				
Urbanizzato / Matrice	26,10				
Infrastrutture lineari/ Matrice	14,63				
<b>Densità di strade e ferrovie (lunghezza infrastruttura/A udp)</b>					
Strade	0,0130				
<b>Coefficiente di frammentazione data dalle strade (A udp/l strade) [m]</b>					
Strade	77,2				
<b>Dimensione media delle tessere [A/N] Ha</b>					
Elementi naturali	<i>mediana</i>	<i>max</i>	<i>min</i>		
	0,62	1,39	0,07		
Elementi antropici	<i>mediana</i>	<i>max</i>	<i>min</i>		
	0,11	0,75	0,01		
<b>Frastagliatura [0,282*Perimetro*10/RADQ(Area)]</b>					
	<i>tot</i>	<i>media</i>	<i>max</i>	<i>min</i>	<i>Area (Ha)</i>
Urbanizzato	653,34	186,78	608,44	17,48	76,51
Agricoltura	293,16	157,28	292,88	21,68	153,65
Pascoli e praterie	169,47	93,18	195,35	16,56	17,91
Boschi	276,92	75,79	160,76	28,26	271,89
Corsi d'acqua, laghi e ghiacciai	104,94				18,06
Frutteti e vigneti	71,10				15,16
Aree di verde urbano	91,03				3,19
<b>Indice di permeabilità</b>					
<i>Sup.totale permeabile (Ap) Ha</i>			<i>Ip [Ap/Audp]</i>		
484,25			82,84		
<b>Eterogeneità [Indice di Shannon]</b>					
Elementi naturali	<i>H nat</i>	<i>H nat/Hmax</i>	<i>% H nat</i>		
	1,53	56,36	57,58		
Elementi antropici	<i>H antr</i>	<i>H antr/Hmax</i>	<i>% H antr</i>		
	1,12	42,60	42,42		
Totale	<i>H</i>	<i>H/Hmax</i>			
	2,65	78,71			
<b>Biopotenzialità territoriale [BTC] (Mcal/ha/anno)</b>					
<i>BTC media</i>	<i>BTC Hu</i>	<i>BTC Hn</i>	<i>BTC Hn/BTC media (%)</i>		
2,75	1,31	4,48	74,01		
<b>Habitat standard [HS] (mq/abitante)</b>					
<i>Hs (mq/ab)</i>	<i>Hs SS</i>	<i>Hs AB</i>	<i>Hs PT</i>	<i>Hs PD/10</i>	
695,79	63,51	159,63	164,37	30,83	
<b>Note</b>					

Comune di Grosio - territorio sotto i 2000m

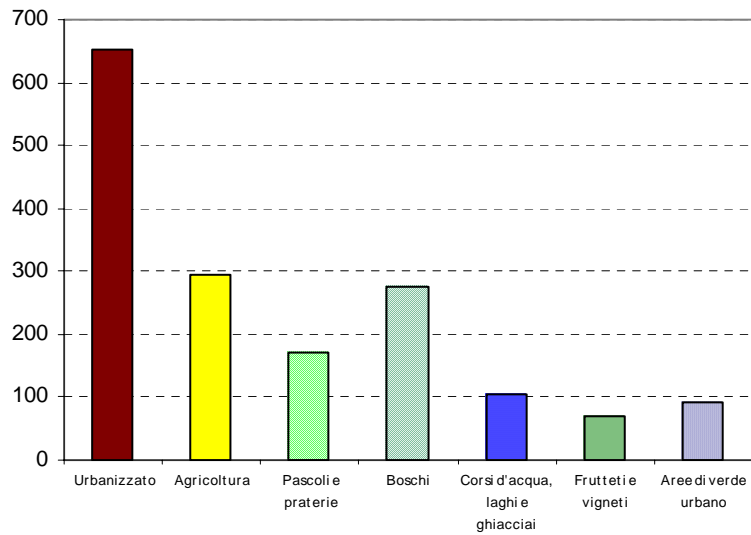
**Habitat standard**



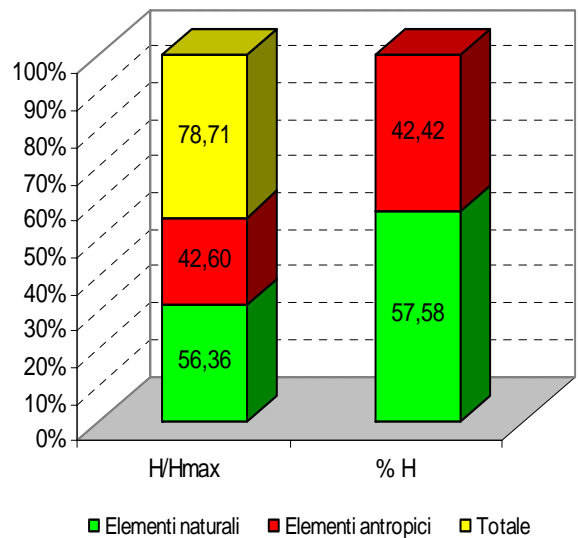
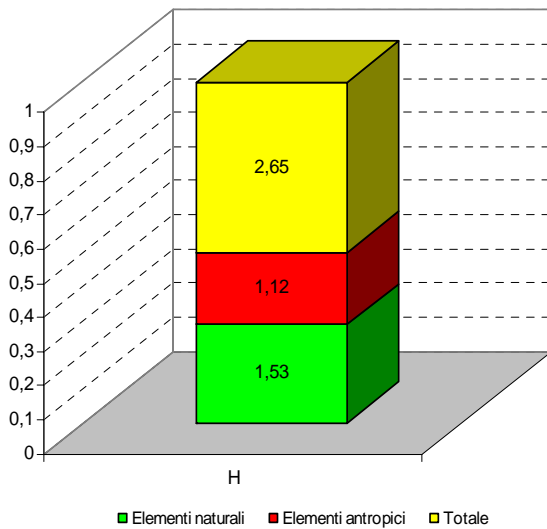
**Biopotenzialità territoriale**



**Frastagliatura**



**Eterogeneità (Indice di Shannon)**

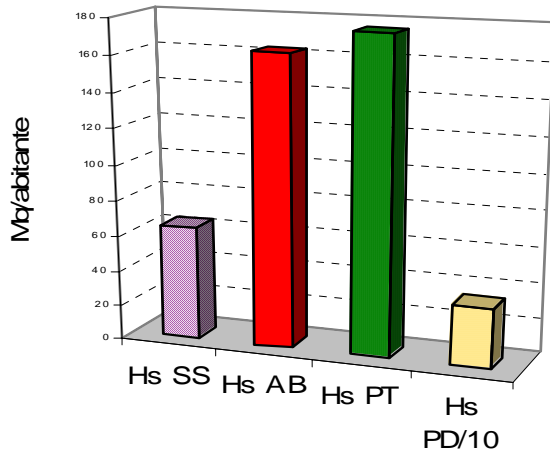


Scenario che prevede l'attuazione degli ambiti di trasformazione prioritari (livello di priorità 3 e 4)

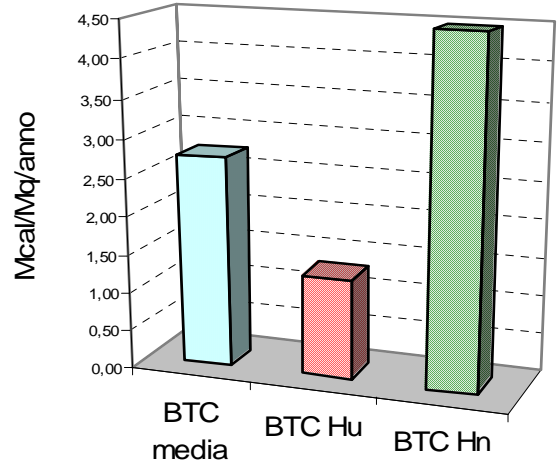
Comune di Grosio - fondovalle: scenario con trasformazione degli ambiti prioritari					
CARATTERISTICA	VALORE				Commento
Abitanti totali	4.304				
Sup. totale [Ha]	584,57				
<b>Matrice</b>	<b>naturale (50,2%)</b> , senza prevalenza spiccata di un elemento rispetto agli altri				
Habitat umano [Hu (%)]	55				
<b>Elementi incompatibili rispetto a matrice (A incomp/A tot) %</b>					
Industrie / Matrice	2,71				
Urbanizzato / Matrice	24,16				
Infrastrutture lineari/ Matrice	14,80				
<b>Densità di strade e ferrovie (lunghezza infrastruttura/A udp)</b>					
Strade	0,0128				
<b>Coefficiente di frammentazione data dalle strade (A udp/l strade) [m]</b>					
Strade	77,9				
<b>Dimensione media delle tessere [A/N] Ha</b>					
Elementi naturali	<i>mediana</i>	<i>max</i>	<i>min</i>		
	0,62	1,39	0,07		
Elementi antropici	<i>mediana</i>	<i>max</i>	<i>min</i>		
	0,11	0,75	0,01		
<b>Fraggiatura [0,282*Perimetro*10/RADQ(Area)]</b>					
	<i>tot</i>	<i>media</i>	<i>max</i>	<i>min</i>	<i>Area (Ha)</i>
Urbanizzato	681,32	191,77	629,69	17,48	70,85
Agricoltura	289,02	155,21	288,74	21,68	158,70
Pascoli e praterie	169,40	93,09	195,09	16,56	17,93
Boschi	276,99	75,81	160,71	28,26	271,96
Corsi d'acqua, laghi e ghiacciai	104,94				18,06
Frutteti e vigneti	71,10				15,16
Aree di verde urbano	91,03				3,19
<b>Indice di permeabilità</b>					
<i>Sup.totale permeabile (Ap) Ha</i>			<i>Ip [Ap/Audp]</i>		
488,95			83,64		
<b>Eterogeneità [Indice di Shannon]</b>					
Elementi naturali	<i>H nat</i>	<i>H nat/Hmax</i>	<i>% H nat</i>		
	1,53	56,37	57,95		
Elementi antropici	<i>H antr</i>	<i>H antr/Hmax</i>	<i>% H antr</i>		
	1,11	41,97	42,05		
Totale	<i>H</i>	<i>H/Hmax</i>			
	2,63	78,23			
<b>Biopotenzialità territoriale [BTC] (Mcal/ha/anno)</b>					
<i>BTC media</i>	<i>BTC Hu</i>	<i>BTC Hn</i>	<i>BTC Hn/BTC media (%)</i>		
2,75	1,32	4,48	73,87		
<b>Habitat standard [HS] (mq/abitante)</b>					
<i>Hs (mq/ab)</i>	<i>Hs SS</i>	<i>Hs AB</i>	<i>Hs PT</i>	<i>Hs PD/10</i>	
741,55	64,15	163,15	176,30	33,80	
<b>Note</b>					

Unità di paesaggio 1

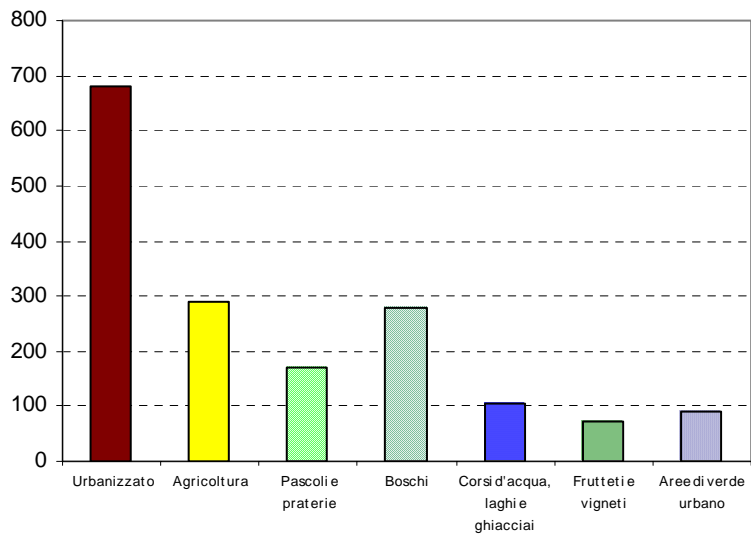
**Habitat standard**



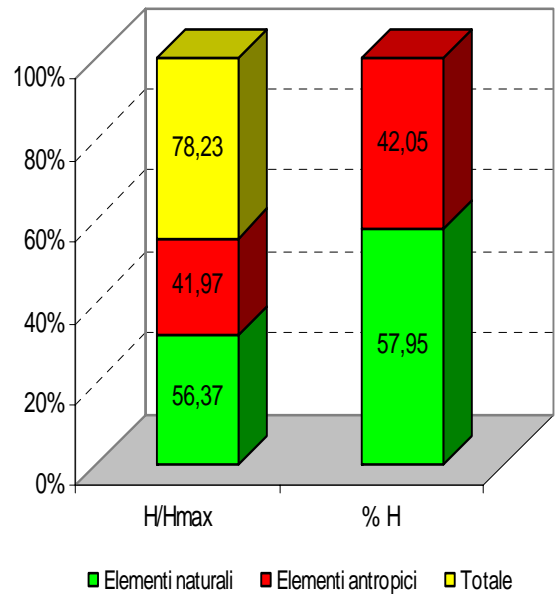
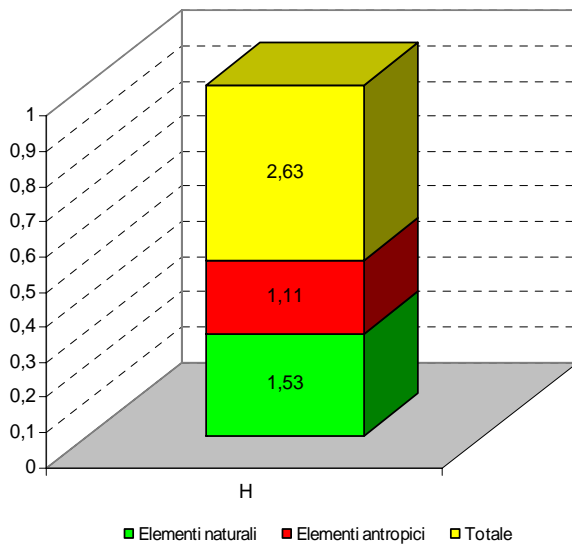
**Biopotenzialità territoriale**



**Frastagliatura**



**Eterogeneità (Indice di Shannon)**



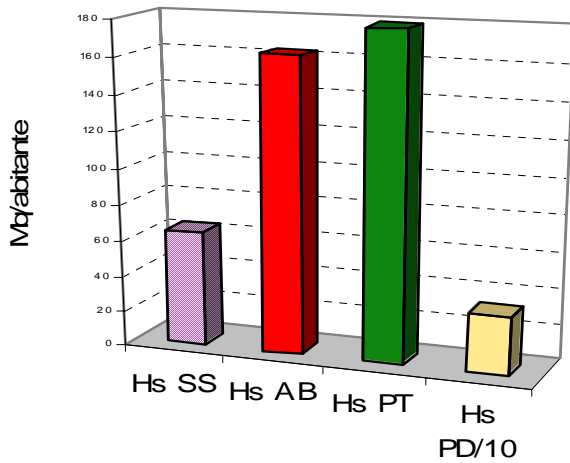
## Scenario 2 con inserimento di compensazioni

Comune di Grosio - fondovalle: scenario con trasformazione degli ambiti prioritari					
CARATTERISTICA	VALORE				Commento
Abitanti totali	4.304				
Sup. totale [Ha]	584,57				
<b>Matrice</b>	<b>naturale (50,2%)</b> , senza prevalenza spiccata di un elemento rispetto agli altri				
Habitat umano [Hu (%)]	54				
<b>Elementi incompatibili rispetto a matrice (A incomp/A tot) %</b>					
Industrie / Matrice	2,71				
Urbanizzato / Matrice	24,16				
Infrastrutture lineari/ Matrice	14,80				
<b>Densità di strade e ferrovie (lunghezza infrastruttura/A udp)</b>					
Strade	0,0128				
<b>Coefficiente di frammentazione data dalle strade (A udp/l strade) [m]</b>					
Strade	77,9				
<b>Dimensione media delle tessere [A/N] Ha</b>					
Elementi naturali	<i>mediana</i>	<i>max</i>	<i>min</i>		
	0,62	1,39	0,07		
Elementi antropici	<i>mediana</i>	<i>max</i>	<i>min</i>		
	0,11	0,75	0,01		
<b>Fragtagliatura [0,282*Perimetro*10/RADQ(Area)]</b>					
	<i>tot</i>	<i>media</i>	<i>max</i>	<i>min</i>	<i>Area (Ha)</i>
Urbanizzato	681,32	191,77	629,69	17,48	70,85
Agricoltura	289,02	155,21	288,74	21,68	158,70
Pascoli e praterie	169,40	93,09	195,09	16,56	17,93
Boschi	276,99	75,81	160,71	28,26	271,96
Corsi d'acqua, laghi e ghiacciai	104,94				18,06
Frutteti e vigneti	71,10				15,16
Aree di verde urbano	91,03				3,19
<b>Indice di permeabilità</b>					
<i>Sup.totale permeabile (Ap) Ha</i>			<i>Ip [Ap/Audp]</i>		
488,95			83,64		
<b>Eterogeneità [Indice di Shannon]</b>					
Elementi naturali	<i>H nat</i>	<i>H nat/Hmax</i>	<i>% H nat</i>		
	1,53	56,37	57,95		
Elementi antropici	<i>H antr</i>	<i>H antr/Hmax</i>	<i>% H antr</i>		
	1,11	41,97	42,05		
Totale	<i>H</i>	<i>H/Hmax</i>			
	2,63	78,23			
<b>Biopotenzialità territoriale [BTC] (Mcal/ha/anno)</b>					
<i>BTC media</i>	<i>BTC Hu</i>	<i>BTC Hn</i>	<i>BTC Hn/BTC media (%)</i>		
2,78	1,34	4,48	73,98		
<b>Habitat standard [HS] (mq/abitante)</b>					
<i>Hs (mq/ab)</i>	<i>Hs SS</i>	<i>Hs AB</i>	<i>Hs PT</i>	<i>Hs PD/10</i>	
733,19	64,15	163,15	179,08	32,68	
<b>Note</b>					
I valori evidenziati derivano da opere di compensazione che prevedono la sostituzione di 6 ha di seminativo con 4 ha di fascia tampone e 2 ha di bosco planiziale					

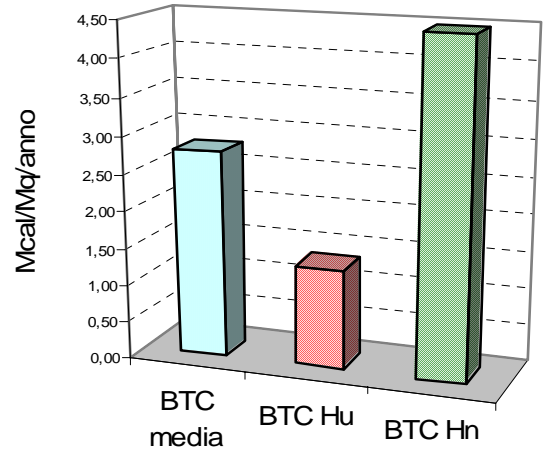


Unità di paesaggio 1

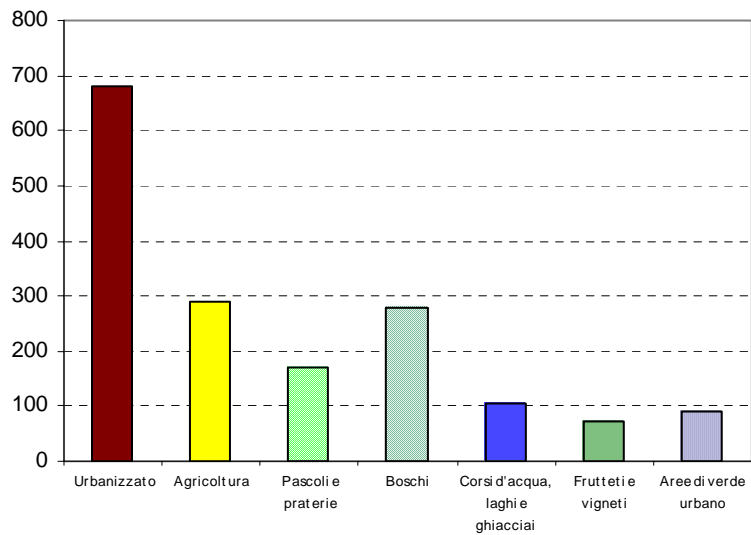
**Habitat standard**



**Biopotenzialità territoriale**



**Frastagliatura**



**Eterogeneità (Indice di Shannon)**

