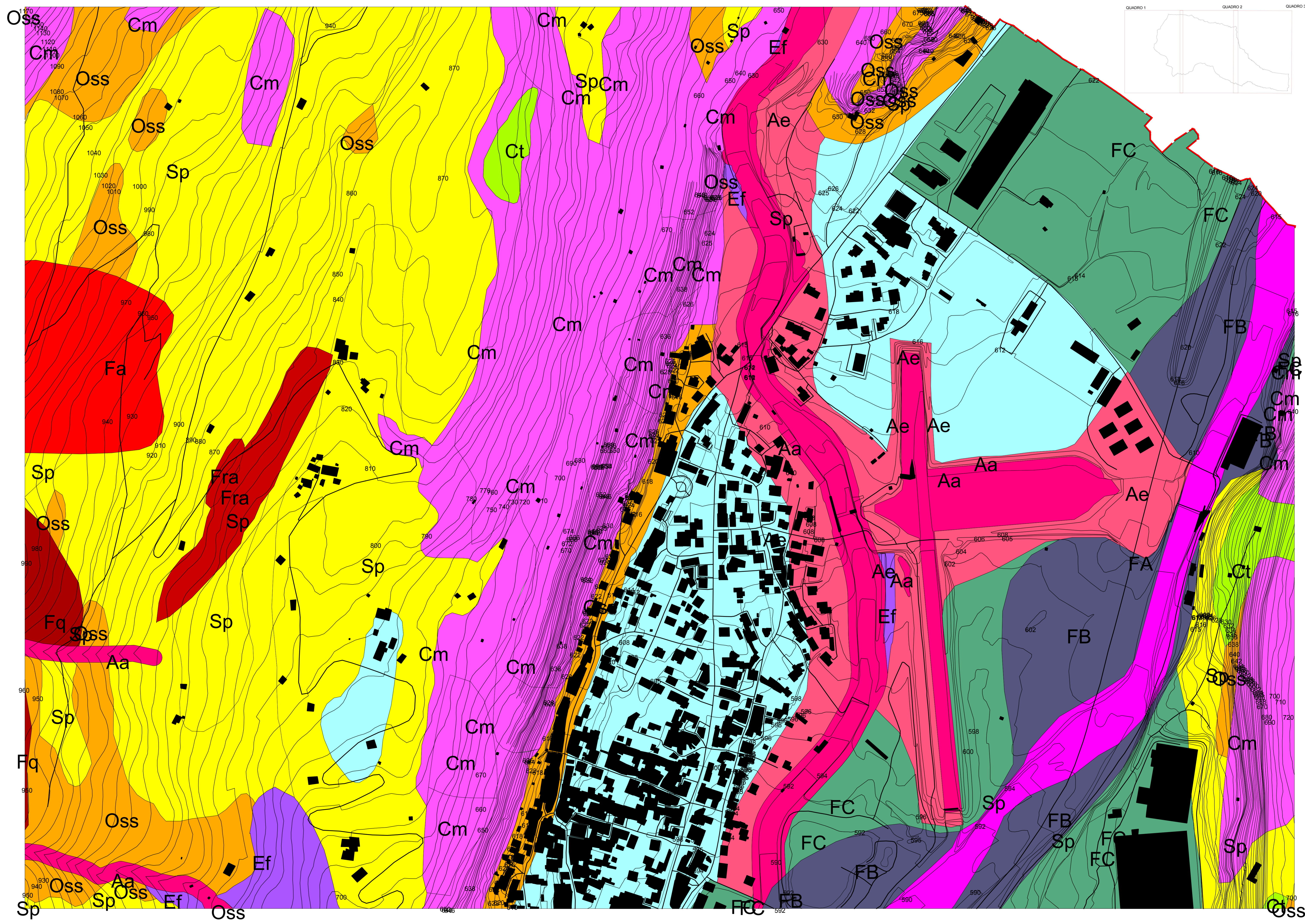
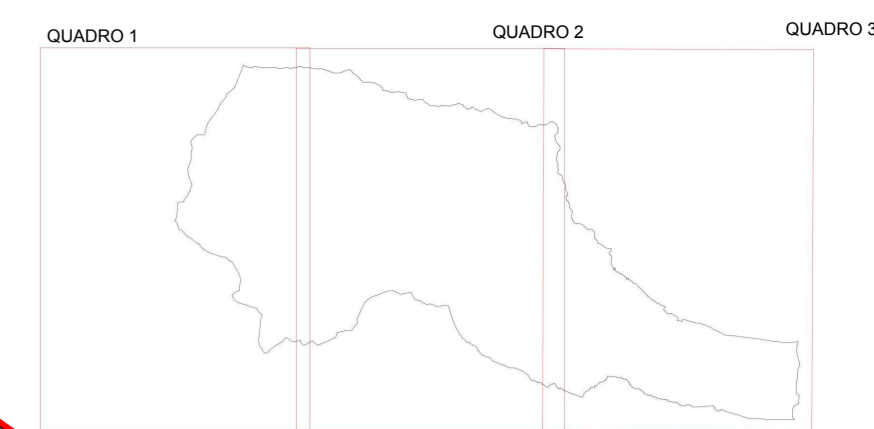
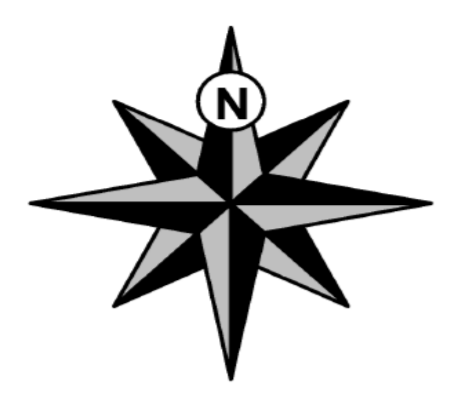


LEGENDA

- Area priva di caratterizzazione
- Aree pericolose dal punto di vista dell'instabilità dei versanti**
- Cm** Aree soggette a crolli di massi (distacco e accumulo);
- Db** Aree interessate da distacco e rotolamento di blocchi provenienti da depositi superficiali
- Fa** Aree di frana attiva (Fa)
- Fq** Aree di frana quiescente (Fq)
- Fra** Aree a franosità superficiali attiva diffusa
- Fs** Aree di frana stabilizzata (Fs)
- Oss** Aree a pericolosità potenziale legata a orientazione sfavorevole della stratificazione in roccia debole e stimata o calcolata area di influenza
- Ct** Aree a pericolosità potenziale legata a possibilità di innesco di colate in detrito e terreno valutate o calcolate in base alla pendenza e alle caratteristiche geotecniche dei terreni
- Sp** Aree a pericolosità potenziale legate alla presenza di terreni a granulometria fine (limi e argille) su pendii inclinati e comprensive aree di possibile accumulo (aree di influenza)
- Va** Aree interessate da valanghe già avvenute
- Vp** Aree a probabile localizzazione di valanghe potenziali
- Aree vulnerabili dal punto di vista idraulico**
- FA** Fascia A del PAI
- FB** Fascia B del PAI
- FC** Fascia C del PAI
- Ae** Aree allagate in occasione di eventi meteorici eccezionali o allagabili con minore frequenza indicativamente con tempi di ritorno superiori a 100 anni) e/o con modesti valori di velocità ed altezze dell'acqua, tali da non pregiudicare l'incolumità delle persone, la funzionalità di edifici e infrastrutture e lo svolgimento di attività economiche
- Cp, Cn** Aree potenzialmente interessate da flussi di detrito in corrispondenza dei conoidi; conoidi parzialmente protetti (Cp) e conoidi protetti (Cn) del PAI
- Ca** Aree interessate da trasporto in massa e flussi di detrito su conoide; conoidi attivi (Ca) del PAI
- Aa** Alvei attivi dei corsi d'acqua maggiori e minori e aree adiacenti da mantenere a disposizione per consentire l'accessibilità; aree fluviali, laghi; alvei artificiali
- Ef** Aree interessate da fenomeni di erosione fluviale non idoneamente protetti da interventi di difesa aree Ee del PAI



COMUNE DI GROSOTTO
 PROVINCIA DI SONDRIO

**COMPONENTE GEOLOGICA
 IDROGEOLOGICA E SISMICA
 DEL PIANO DI GOVERNO
 DEL TERRITORIO**

d.g.r. 9/2616 del 30 novembre 2011

TAVOLA 3	CARTA DI SINTESI
QUADRO 1	scala 1:2.000
IL SINDACO	DELIBERA C.C.
IL SEGRETARIO	DECRETO REGIONALE
PROGETTISTA DELLA COMPONENTE GEOLOGICA Dott. Geol. Tiziana Da Prada Ordine dei Geologi della Lombardia n. 772 Via del Capitol, 22 – 23034 GROSOTTO (SO)	
DATA: dicembre 2012	