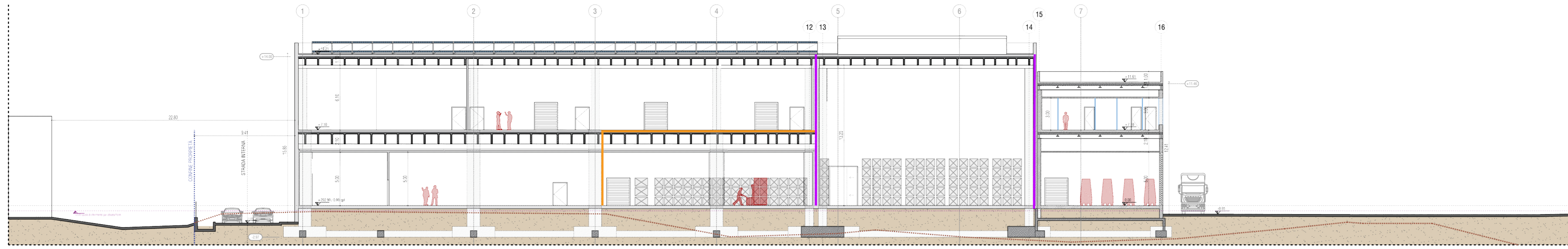


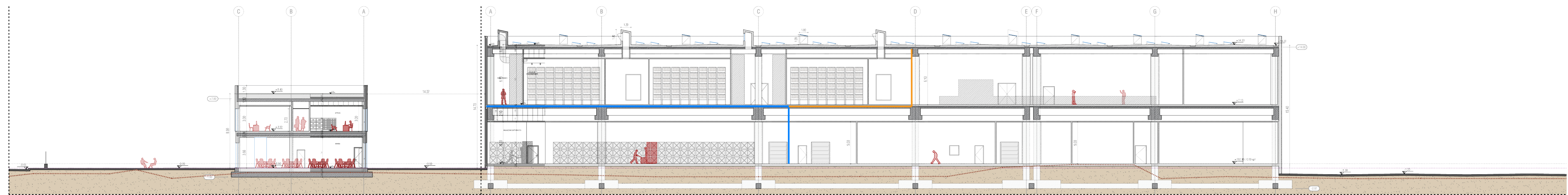
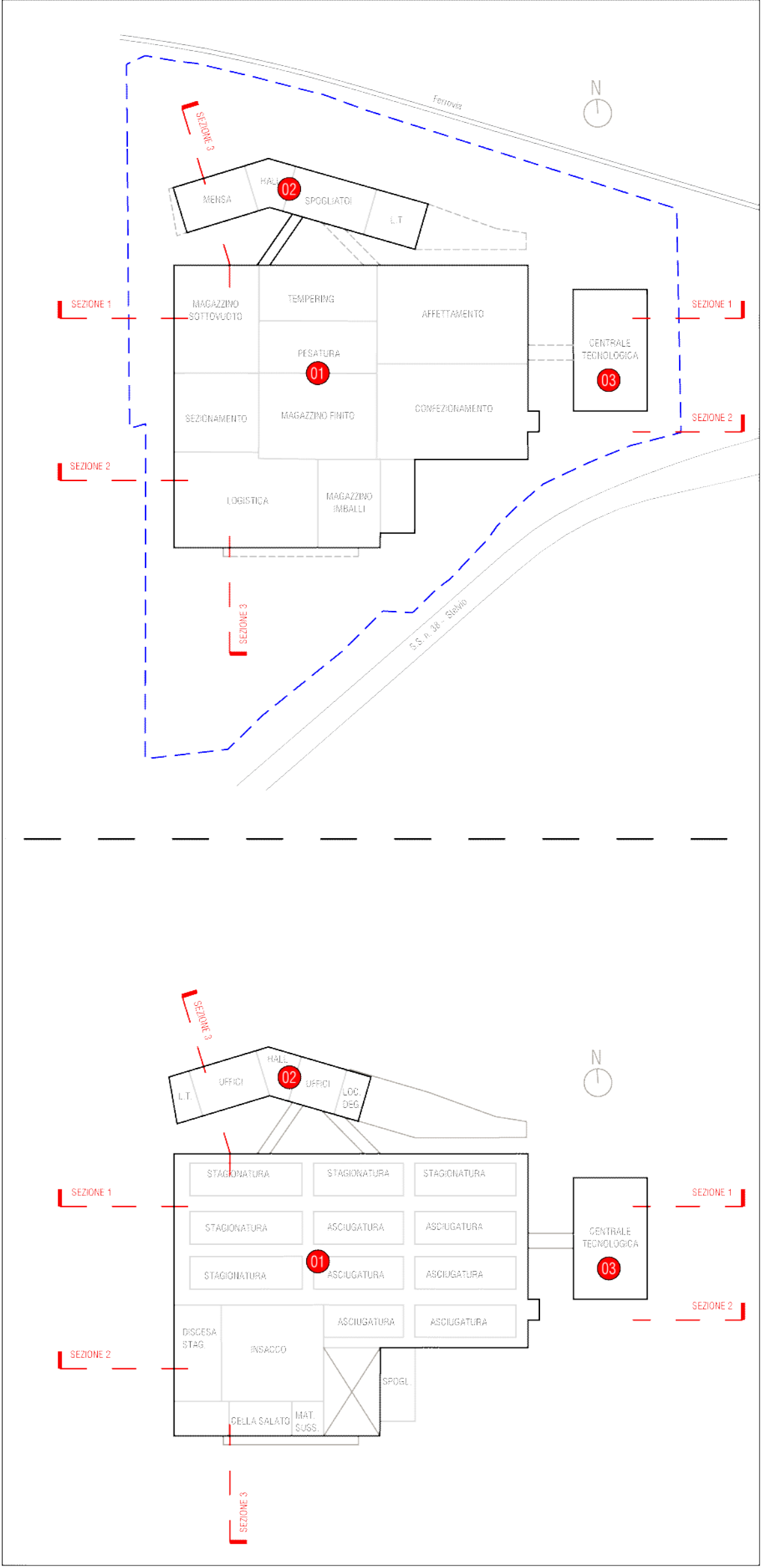
SEZIONE 1 - Scala 1:200

- STABILIMENTO PRODUTTIVO
- CENTRO DIREZIONALE
- CENTRALE TECNOLOGICA



SEZIONE 2 - Scala 1:200

- LEGENDA
- COMPARTIMENTAZIONE REI 60
  - COMPARTIMENTAZIONE REI 120
  - COMPARTIMENTAZIONE REI 240



SEZIONE 3 - Scala 1:200



- POLITECNICA**  
SALUMIFICIO RIGAMONTI S.P.A.  
Via Manzoni, 41 Milano  
Sede Amministrativa:  
Via La Nobile 10/14 Piantedo (SO)
- RIGAMONTI**  
Unifica dal 1951
- Comitente:  
SALUMIFICIO RIGAMONTI S.P.A.  
Via Nazionale 60/02 Sondrio (SO)  
23030 MONTAGNA VALTELLINA (SO)  
tel. 0342 535111  
info@rigamontisalumi.it
- Amministrazione Delegata:  
DOTT. CLAUDIO PALLADI
- RESPONSABILE INTEGRAZIONE PRESTAZIONI SPECIALISTICHE  
Ing. Arch. Corrado Giacubozzi
- RESP. PROG. ARCHITETTICA  
Ing. Arch. Corrado Giacubozzi
- RESP. PROG. STRUTTURALE  
Ing. Luciano Gasparini  
Ing. Tommaso Corbi
- RESP. PROG. IMPIANTI MECCANICI  
Ing. Marco Bazzozzi  
Ing. Francesco Sarno
- RESP. PROG. IMPIANTI ELETTRICI E SPECIALI  
P.I. Emanuele Bocchi  
Ing. Claudio Messeri
- RESP. PROG. IDRAULICA ED INFRASTRUTTURALE  
Ing. Stefano Repari
- RESP. PROG. VIABILITA'  
Ing. Alessio Gili
- COORD. SICUREZZA IN PROGETTO  
Ing. Claudio Pongolini
- RESPONSABILE RAPPORTI CON GLI ENTI E PROG. URBANISTICA  
Arch. Maria Cristina Frigoli
- RESP. PROG. PAESAGGISTICA  
Arch. Maria Cristina Frigoli  
Arch. Paola Gabrieli
- RESP. PROG. INDUSTRIALE  
P.I. Silvio Senni
- RESP. PREVENZIONE INCENDI  
P.I. Emanuele Bocchi  
Ing. Massimo Fiorini
- RESP. PROG. ACUSTICA  
Ing. Claudio Pongolini  
Arch. Matteo Faloni
- COLLABORATORI  
Ing. Gabriele Bigliardi  
Arch. Tania Corbi  
Arch. Daniela Corsari  
Ing. Marco Corvino  
Arch. Tiziana Corvino  
Arch. Sonia Pirogola  
Ing. Massimiliano Ripetto  
Ing. Alessandro Romo  
Ing. Stefano Torricelli

ELABORATO  
PREVENZIONE INCENDI  
STABILIMENTO PRODUTTIVO E CENTRO DIREZIONALE

SEZIONI

PARTE OPERA	DISCIPLINA	DOC. E PROG.	FASE	REV.
01VF	OC	E001	2	0

Catella	File Name	Prof.	Scale	Formato
03	01VF_OC_E001_20_4620	4620	1:200	A0

REV.	REVISIONE	Data	Elaborato	Verificato	Approvato
1		11.08.2021	A. Senni	E. Bocchi	C. Pongolini

Il presente progetto è stato elaborato in conformità con le norme tecniche di prevenzione incendi e di sicurezza in caso di incendio. È vietata la ristampa o l'uso non autorizzato senza permesso scritto dalla Politecnica Salumificio Rigamonti S.p.A.