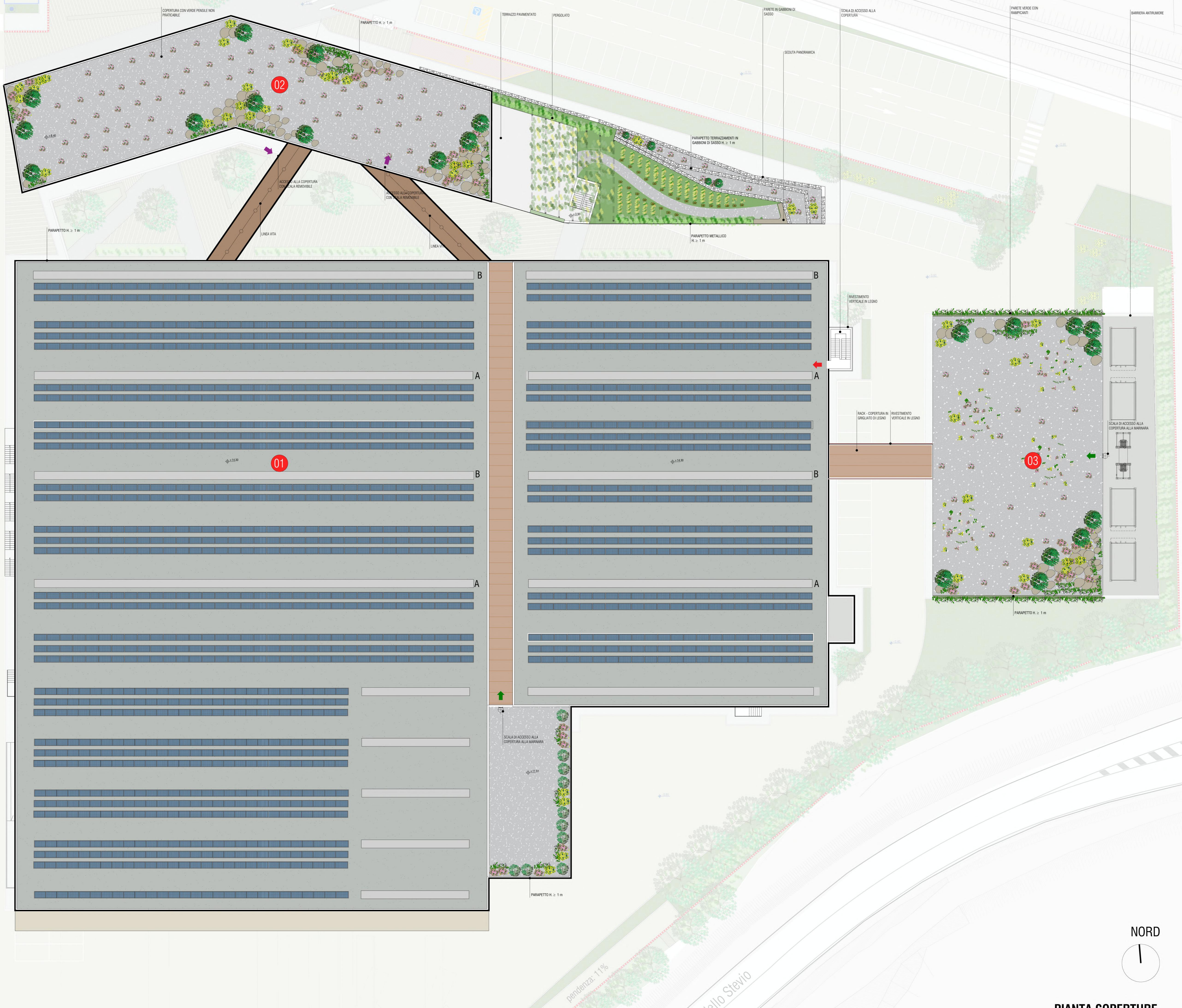
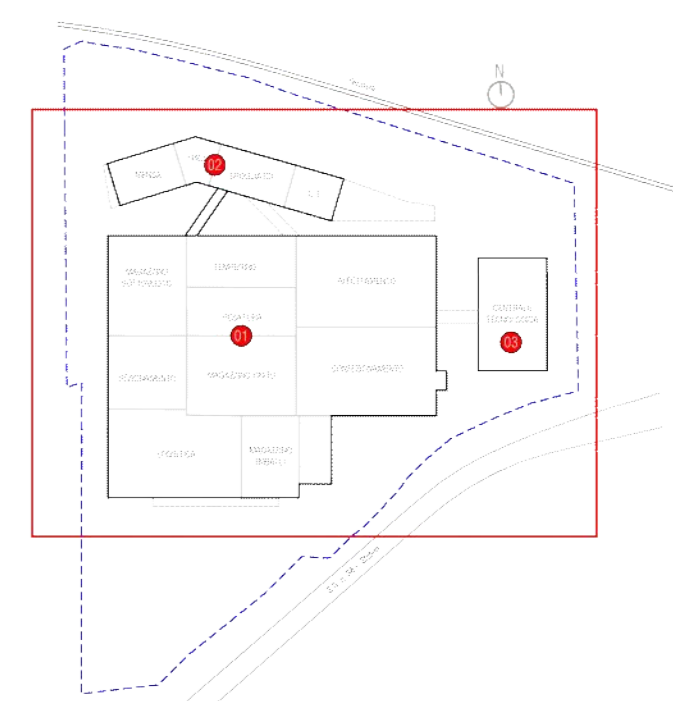


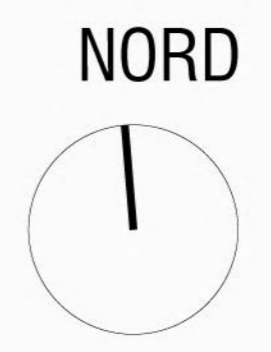
- LEGENDA
- Copertura del centro Direzionale a verde non calpestabile
  - Copertura con finitura in graniglia di ardesia
  - Copertura con grigliato in legno
  - Zone a prato
  - Sistema fotovoltaico su strutture metalliche con zavorra
  - Lucernari su correlli smoke aut
  - Cavedio per impianti stagionatura
  - Accesso in copertura da scala esterna
  - Accesso in copertura da scala rimovibile
  - Accesso in copertura da scala alla marinaia
  - Linea vita



CONFINE DI PROPRIETA'



KEYPLAN



**PIANTA COPERTURE**  
scala 1:200

PIAZZALE E  
BAIE DI CARICO

**NUOVO STABILIMENTO RIGAMONTI**  
MONTAGNA IN VALTELLINA - SONDRIO  
APPROFONDIMENTO IGIENICO SANITARIO

Proprietà  
S.C. EVOLUTION S.P.A.  
Via Manzoni, 41 Milano  
Sede Amministrativa:  
Via La Rilla 10/14 Pianello (SO)

**POLITECNICA**  
INGEGNERIA PER UMANITÀ

**RIGAMONTI**  
Qualità dal 1951

Comitente:  
SALUMIFICIO RIGAMONTI S.P.A.  
Via Nazionale 68/0 Sondrio 37124  
23020 MONTAGNA VALTELLINA (SO)  
tel. 0342 535111  
info@rigamontisalumi.it

Amministratore Delegato:  
DOTT. DAVIDE PALLADI

RESPONSABILE INTEGRAZIONE  
PRESTAZIONE SPECIALISTICHE  
Ing. Arch. Corrado Giacchetti

RESP. PROG. ARCHITETTICA  
Ing. Arch. Corrado Giacchetti  
Arch. Stefano Maffei

RESP. PROG. STRUTTURALE  
Ing. Luciano Gasparini  
Ing. Tommaso Corbi

RESP. PROG. IMPIANTI MECCANICI  
Ing. Marco Bassozzi  
Ing. Ferdinando Sarno

RESP. PROG. IMPIANTI ELETTRICI  
E SPECIALI  
P. Emanuele Bocchi  
Ing. Davide Meroni

RESP. PROG. IDRAULICA  
ED INFRASTRUTTURALE  
Ing. Stefano Regali

RESP. PROG. VIGILANZA  
Ing. Alessio Gatti

COORD. SICUREZZA IN PROGETTO  
Ing. Claudio Pongelli

RESPONSABILE RAPPORTI CON  
GLI ENTI E PROG. URBANISTICA  
Arch. Maria Cristina Frigi

RESP. PROG. PANSAGGETTICA  
Arch. Maria Cristina Frigi  
Arch. Paola Gabrini

RESP. PROG. INDUSTRIALE  
P.I. Giulio Senni

RESP. PREVENZIONE INCENDI  
P.I. Emanuele Bocchi  
Ing. Massimo Fiorini

RESP. PROG. ACUSTICA  
Ing. Claudio Pongelli  
Arch. Miroslav Faticani

COLLABORATORI  
Ing. Gabriele Bigliardi  
Arch. Fabio Corini  
Arch. Daniela Corsari  
Ing. Marco Corvino  
Arch. Teresa Corvino  
Arch. Sonia Pirola  
Ing. Massimiliano Ripardo  
Ing. Alessandro Romo  
Ing. Stefano Trossello

ELABORATO  
PROGETTO OPERE CIVILI  
CENTRO DIREZIONALE E STABILIMENTO PRODUTTIVO  
PIANTA COPERTURA - PRESIDI SICUREZZA

PARTE OPERA	DISCIPLINA	DOC. E PROG.	FASE	REV.
00AS	OC	C004	2	0

Conte	File name	Prof.	Scale	Formato	
01	00AS_OC_C004_20	4929	1:200	A0	
1					
2					
3					
4					
5					
6					
REV.	DESCRIZIONE	11.06.2021	0.2000	01.04.2021	C. Gasparini
1	REVISIONE				APPROVATO

Il presente progetto è stato elaborato e progettato in conformità con le normative tecniche in vigore e con le prescrizioni tecniche contenute nel regolamento di attuazione del Piano Urbanistico Comunale approvato con D.P.R. n. 120 del 20.05.2010.