



# COMUNE DI PONTE IN VALTELLINA

Prov. Sondrio

*ALLEGATO B*

## ***SCHEDE SORGENTI***

**STUDIO DI GEOLOGIA APPLICATA**

**dr. Maurizio Azzola**

Via Gavazzeni, 6 23100 SONDRIO

tel 0342- 214938 fax 0342-214938

e-mail [maurizio@geologoazzola.it](mailto:maurizio@geologoazzola.it)

**COMUNE DI PONTE IN VALTELLINA**  
**SCHEDE SORGENTI**

**1-DATI IDENTIFICATIVI**

N° di riferimento e denominazione	<b>PnSG 01</b>
Località	San Bernardo
Comune	Ponte in Valtellina
Provincia	Sondrio
Sezione CTR	C3e1
Coordinate chilometriche italiane	X = 1575749
Quota (m slm)	Y = 5116565 1390

**UBICAZIONE SORGENTE (Stralcio CTR)**



**2 – DATI FISICI CARATTERISTICI DELLA SORGENTE**

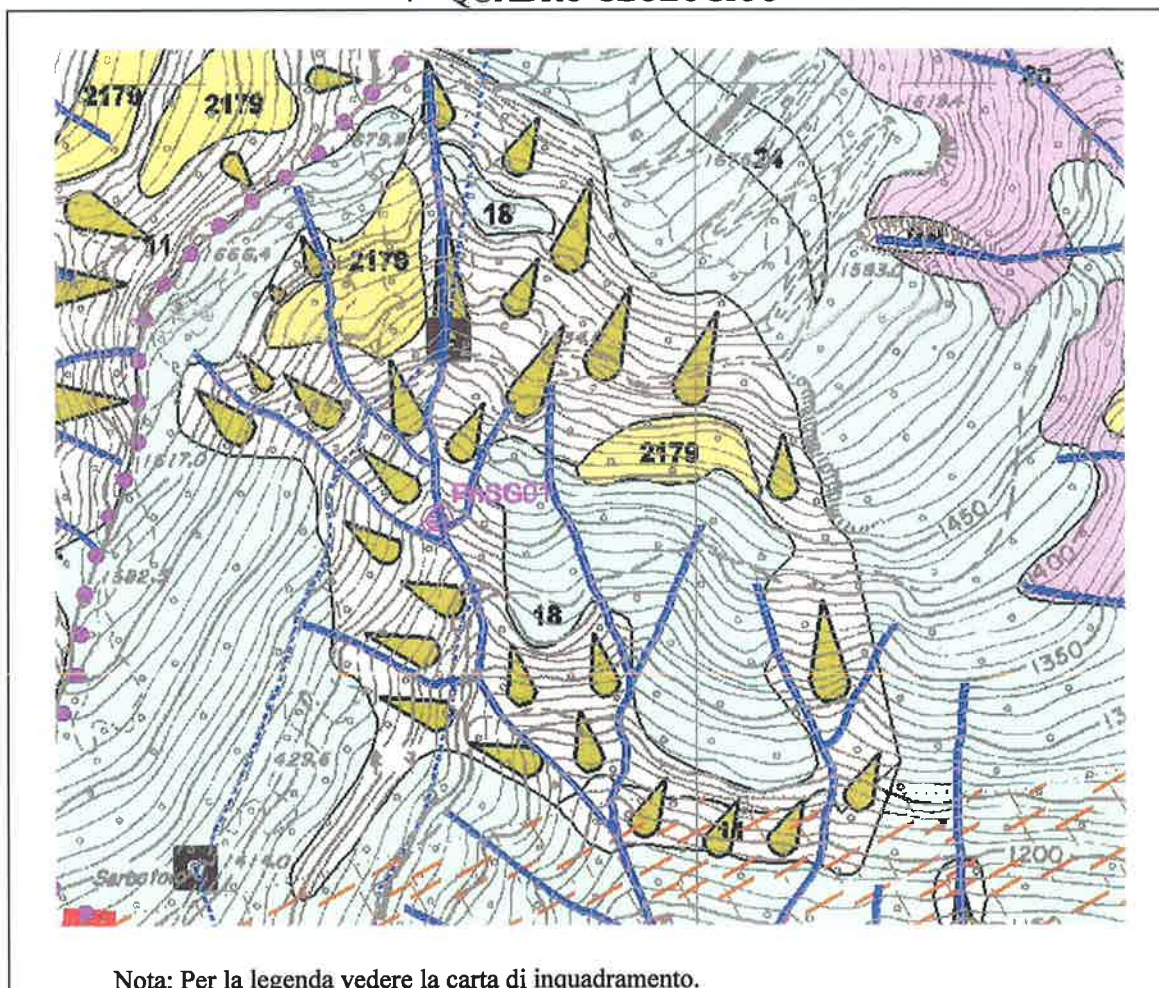
Tipo di emergenza	
Localizzata	X
Diffusa	
Fronte sorgivo	
Regime	
Perenne	X
Secca stagionalmente	
Secca eccezionalmente	
Stato	
Captata	X
Non captata	

**COMUNE DI PONTE IN VALTELLINA**  
**SCHEDA SORGENTI**

**3 - DATI CARATTERISTICI DELL'OPERA DI PRESA**

Tipologia di utilizzo	Approvvigionamento idrico
Portata utilizzata l/sec	1-3
Utilizzatore	Rete idrica comunale

**4 - QUADRO GEOLOGICO**



**5 - DATI CHIMICO FISICI**

--

**6 - PERIMETRAZIONE DELLE AREE DI SALVAGUARDIA**

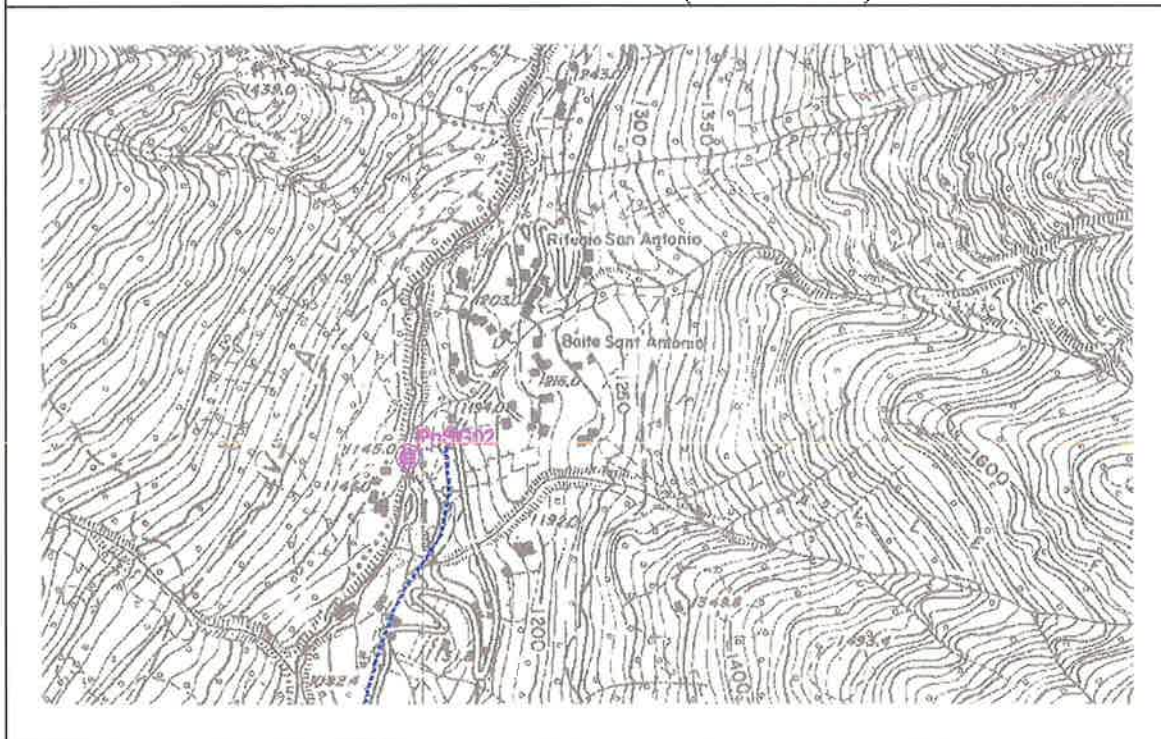
CRITERI DI PERIMETRAZIONE (AREA DI RISPETTO)			
geometrico	X	Idrogeologico	

**COMUNE DI PONTE IN VALTELLINA**  
**SCHEDE SORGENTI**

**1-DATI IDENTIFICATIVI**

N° di riferimento e denominazione	<b>Pn SG02</b>
Località	Sant' Antonio
Comune	Ponte in Valtellina
Provincia	Sondrio
Sezione CTR	C3e1
Coordinate chilometriche italiane	X = 1577983
Quota (m slm)	Y = 5118314 1145

**UBICAZIONE SORGENTE (Stralcio CTR)**



**2 – DATI FISICI CARATTERISTICI DELLA SORGENTE**

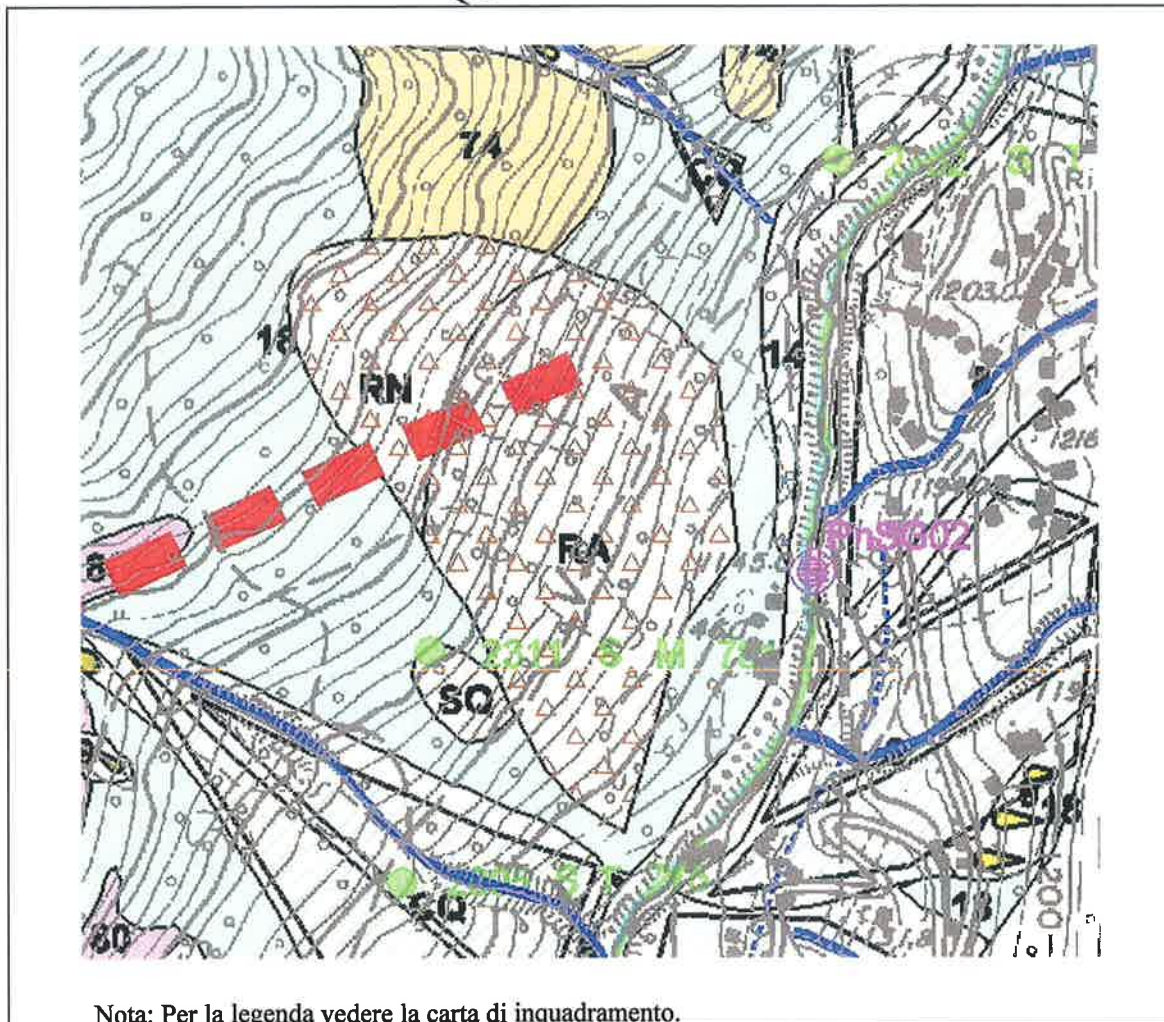
Tipo di emergenza	
Localizzata	X
Diffusa	
Fronte sorgivo	
Regime	
Perenne	
Secca stagionalmente	X
Secca eccezionalmente	
Stato	
Captata	X
Non captata	

**COMUNE DI PONTE IN VALTELLINA**  
**SCHEDE SORGENTI**

**3 - DATI CARATTERISTICI DELL'OPERA DI PRESA**

Tipologia di utilizzo	Approvvigionamento idrico
Portata utilizzata	
Utilizzatore	Rete idrica comunale

**4 – QUADRO GEOLOGICO**



**5 – DATI CHIMICO FISICI**

--

**6 – PERIMETRAZIONE DELLE AREE DI SALVAGUARDIA**

CRITERI DI PERIMETRAZIONE (AREA DI RISPETTO)			
geometrico	X	Idrogeologico	

**COMUNE DI PONTE IN VALTELLINA**  
***SCHEDE SORGENTI***

**1-DATI IDENTIFICATIVI**

N° di riferimento e denominazione	<b>PN SG03</b>
Località	Coccon
Comune	Ponte in Valtellina
Provincia	Sondrio
Sezione CTR	C3e1
Coordinate chilometriche italiane	X = 1577722
	Y = 5117699
Quota (m slm)	1040

**UBICAZIONE SORGENTE (Stralcio CTR)**



**2 – DATI FISICI CARATTERISTICI DELLA SORGENTE**

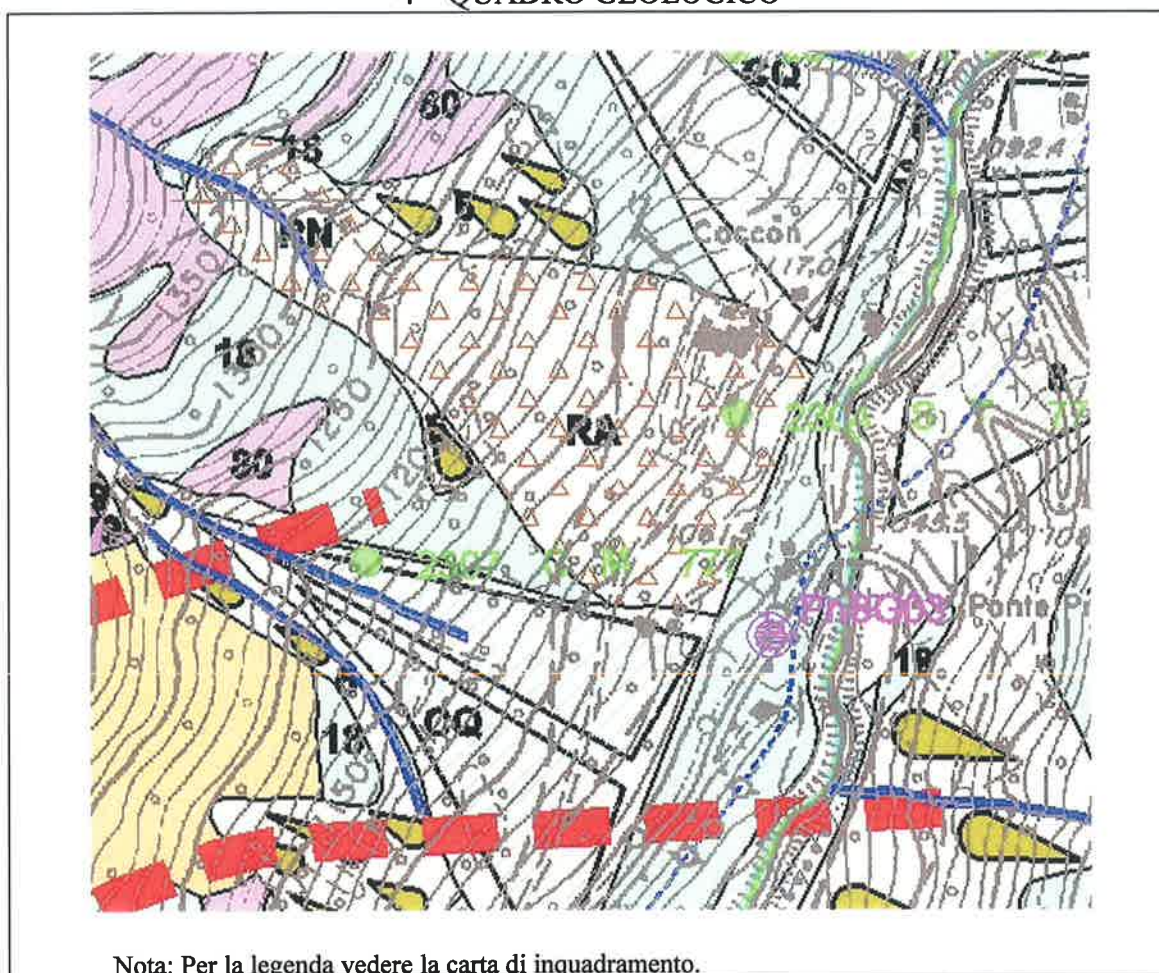
Tipo di emergenza	
Localizzata	X
Diffusa	
Fronte sorgivo	
Regime	
Perenne	X
Secca stagionalmente	
Secca eccezionalmente	
Stato	
Captata	X
Non captata	

**COMUNE DI PONTE IN VALTELLINA**  
**SCHEDE SORGENTI**

**3 - DATI CARATTERISTICI DELL'OPERA DI PRESA**

Tipologia di utilizzo	Approvvigionamento idrico
Portata utilizzata	36 l/sec
Utilizzatore	Rete idrica comunale

**4 - QUADRO GEOLOGICO**



**5 - DATI CHIMICO FISICI**

--

**6 - PERIMETRAZIONE DELLE AREE DI SALVAGUARDIA**

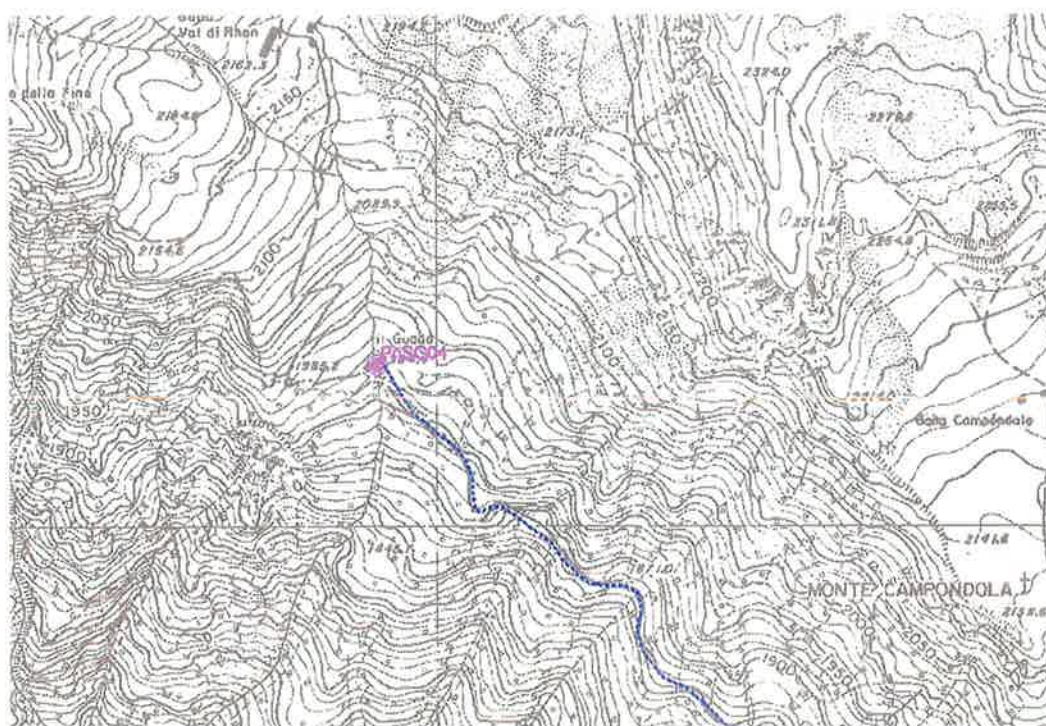
CRITERI DI PERIMETRAZIONE (AREA DI RISPETTO)	
geometrico	X
Idrogeologico	

**COMUNE DI PONTE IN VALTELLINA**  
**SCHEDE SORGENTI**

**1-DATI IDENTIFICATIVI**

N° di riferimento e denominazione	<b>Pn SG04</b>
Località	Il Guado
Comune	Ponte in Valtellina
Provincia	Sondrio
Sezione CTR	C3e1
Coordinate chilometriche italiane	X = 1574912
	Y = 5118242
Quota (m slm)	1984

**UBICAZIONE SORGENTE (Stralcio CTR)**



**2 – DATI FISICI CARATTERISTICI DELLA SORGENTE**

Tipo di emergenza	
Localizzata	X
Diffusa	
Fronte sorgivo	
Regime	
Perenne	X
Secca stagionalmente	
Secca eccezionalmente	
Stato	
Captata	X
Non captata	

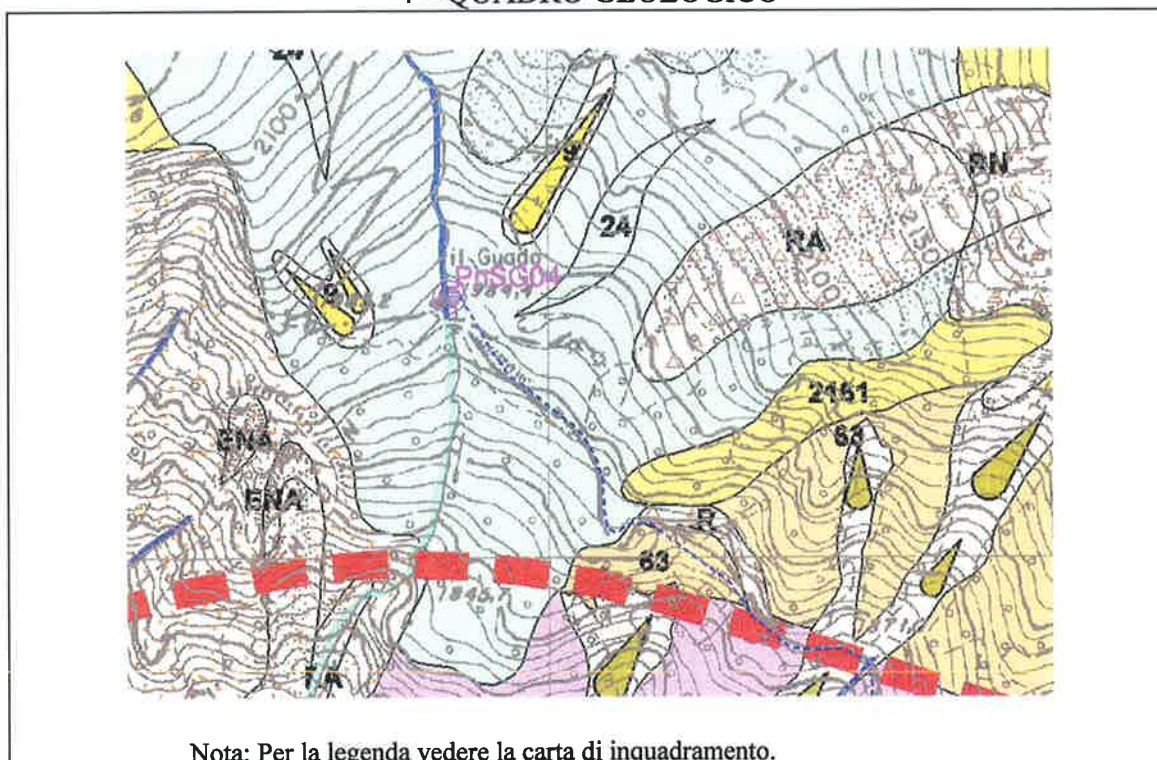


**COMUNE DI PONTE IN VALTELLINA**  
**SCHEDE SORGENTI**

**3 - DATI CARATTERISTICI DELL'OPERA DI PRESA**

Tipologia di utilizzo	Approvvigionamento idrico
Portata utilizzata	
Utilizzatore	Rete idrica comunale

**4 – QUADRO GEOLOGICO**



Nota: Per la legenda vedere la carta di inquadramento.

**5 – DATI CHIMICO FISICI**

--

**6 – PERIMETRAZIONE DELLE AREE DI SALVAGUARDIA**

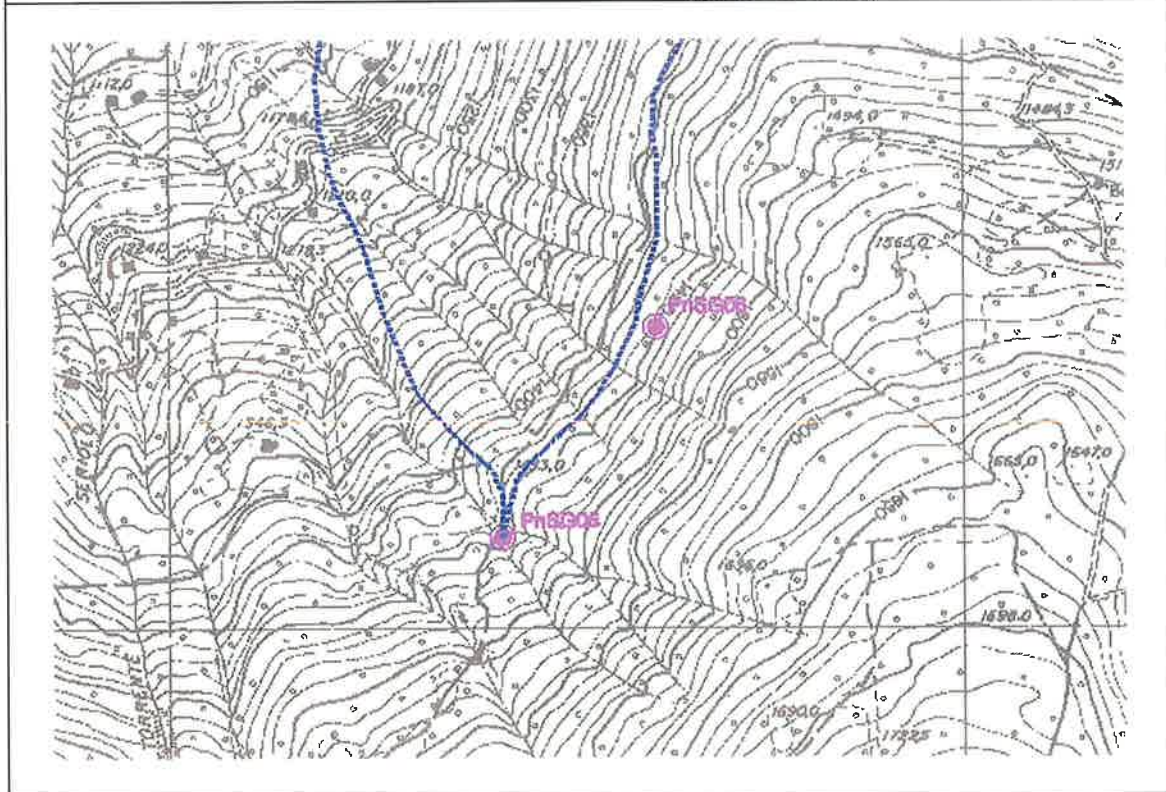
CRITERI DI PERIMETRAZIONE (AREA DI RISPETTO)			
geometrico	X	Idrogeologico	

**COMUNE DI PONTE IN VALTELLINA**  
**SCHEDA SORGENTI**

**1-DATI IDENTIFICATIVI**

N° di riferimento e denominazione	<b>Pn SG05</b>
Località	Sciuccone
Comune	Ponte in Valtellina
Provincia	Sondrio
Sezione CTR	C3e3
Coordinate chilometriche italiane	X = 1574419
	Y = 5109112
Quota (m slm)	1433

**UBICAZIONE SORGENTE (Stralcio CTR)**



**2 - DATI FISICI CARATTERISTICI DELLA SORGENTE**

Tipo di emergenza	
Localizzata	X
Diffusa	
Fronte sorgivo	
Regime	
Perenne	X
Secca stagionalmente	
Secca eccezionalmente	
Stato	
Captata	X

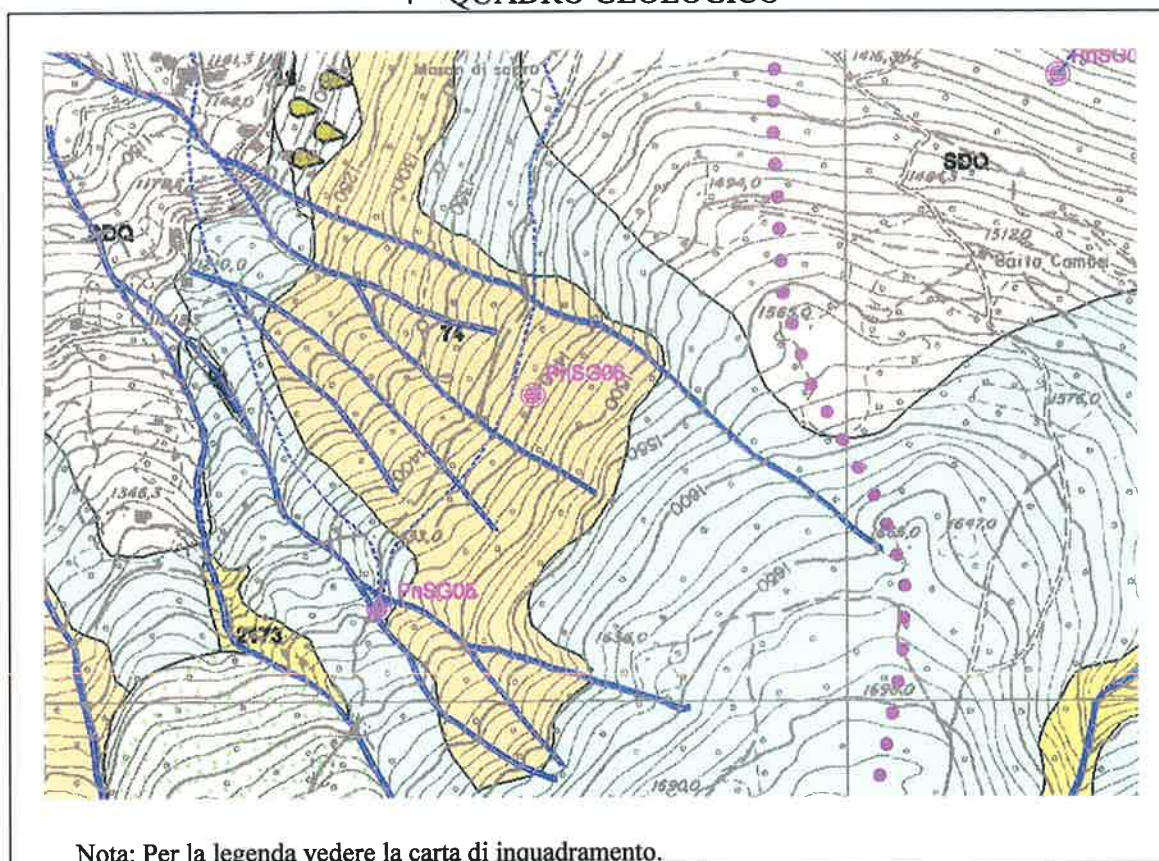
# COMUNE DI PONTE IN VALTELLINA

## SCHEDE SORGENTI

### 3 - DATI CARATTERISTICI DELL'OPERA DI PRESA

Tipologia di utilizzo	Approvvigionamento idrico
Portata utilizzata	
Utilizzatore	Rete idrica comunale

### 4 – QUADRO GEOLOGICO



### 5 – DATI CHIMICO FISICI

--

### 6 – PERIMETRAZIONE DELLE AREE DI SALVAGUARDIA

CRITERI DI PERIMETRAZIONE (AREA DI RISPETTO)			
geometrico	X	Idrogeologico	

**COMUNE DI PONTE IN VALTELLINA**  
**SCHEDE SORGENTI**

1-DATI IDENTIFICATIVI

N° di riferimento e denominazione	<b>Pn SG06</b>
Località	Valle Paiosa
Comune	Ponte in valtellina
Provincia	Sondrio
Sezione CTR	C3e3
Coordinate chilometriche italiane	X = 1574612
	Y = 5109379
Quota (m slm)	1400

UBICAZIONE SORGENTE (Stralcio CTR)

Vedi stralcio precedente.

2 – DATI FISICI CARATTERISTICI DELLA SORGENTE

Tipo di emergenza	
Localizzata	X
Diffusa	
Fronte sorgivo	
Regime	
Perenne	X
Secca stagionalmente	
Secca eccezionalmente	
Stato	
Captata	X
Non captata	

3 - DATI CARATTERISTICI DELL'OPERA DI PRESA

Tipologia di utilizzo	Approvvigionamento idrico
Portata utilizzata min/max	
Utilizzatore	Rete idrica comunale

4 – QUADRO GEOLOGICO

Vedi quadro precedente.

5 – DATI CHIMICO FISICI

6 – PERIMETRAZIONE DELLE AREE DI SALVAGUARDIA

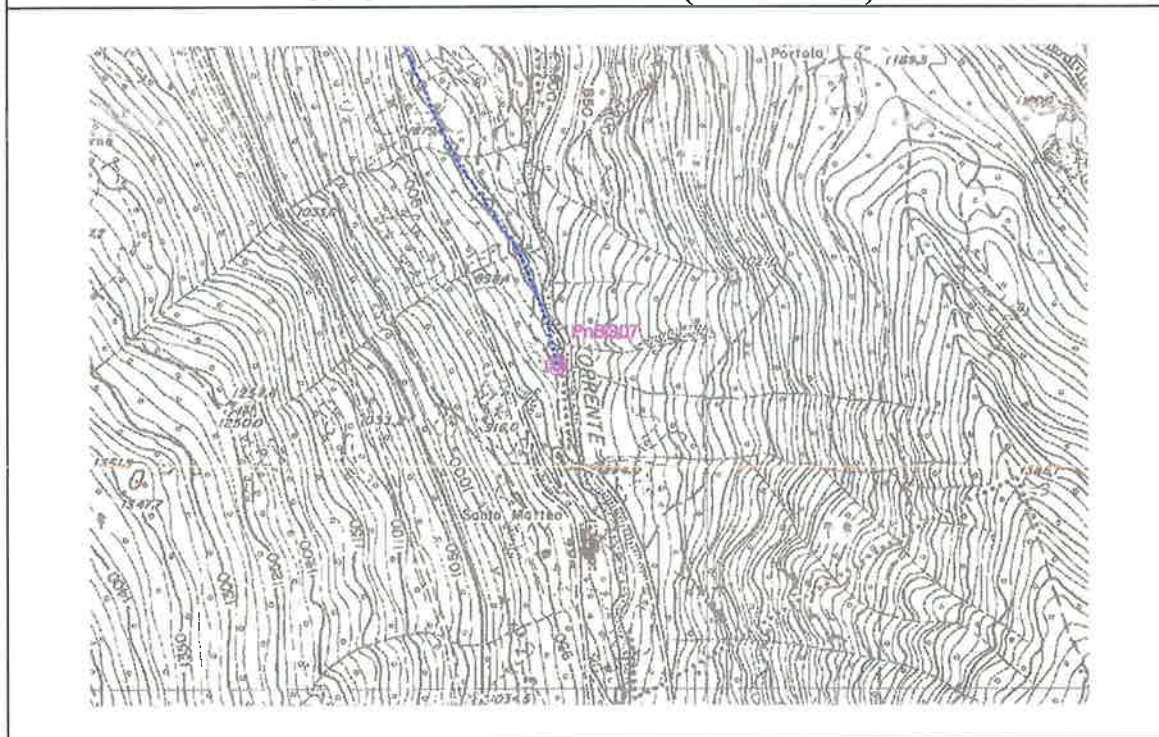
CRITERI DI PERIMETRAZIONE (AREA DI RISPETTO)			
geometrico	X	Idrogeologico	

**COMUNE DI PONTE IN VALTELLINA**  
**SCHEDE SORGENTI**

**1-DATI IDENTIFICATIVI**

N° di riferimento e denominazione	<b>Pn SG07</b>
Località	Armisa
Comune	Ponte in Valtellina
Provincia	Sondrio
Sezione CTR	C3e3
Coordinate chilometriche italiane	X = 1576780 Y = 5109481
Quota (m slm)	870

**UBICAZIONE SORGENTE (Stralcio CTR)**



**2 – DATI FISICI CARATTERISTICI DELLA SORGENTE**

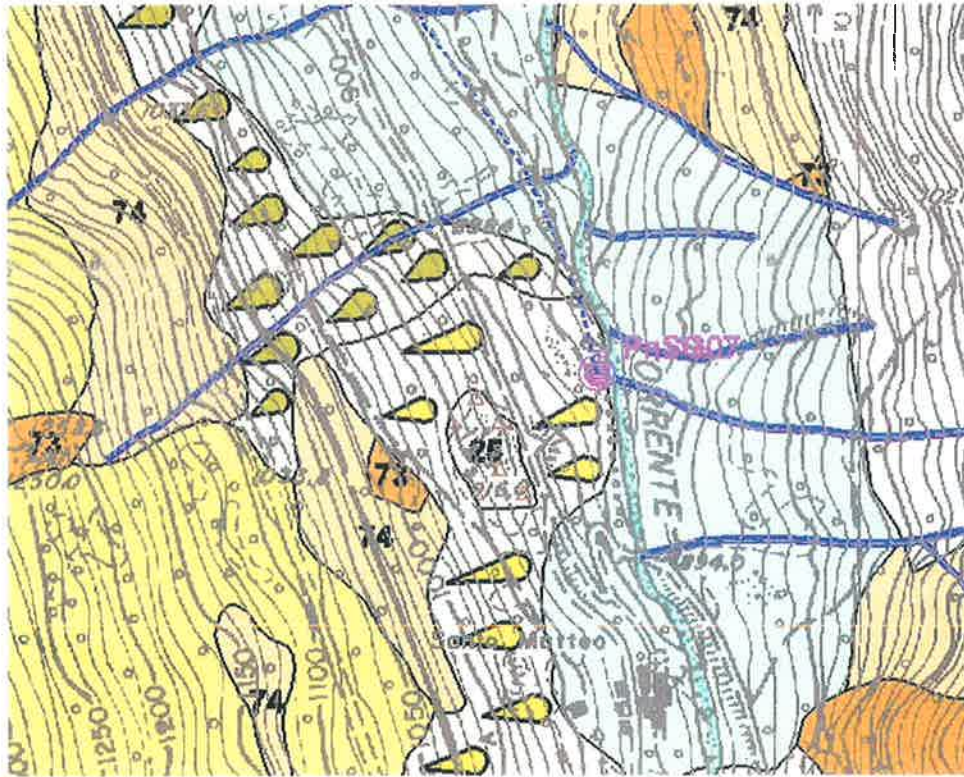
Tipo di emergenza	
Localizzata	X
Diffusa	
Fronte sorgivo	
Regime	
Perenne	X
Secca stagionalmente	
Secca eccezionalmente	
Stato	
Captata	X
Non captata	

**COMUNE DI PONTE IN VALTELLINA**  
**SCHEDE SORGENTI**

**3 - DATI CARATTERISTICI DELL'OPERA DI PRESA**

Tipologia di utilizzo	Approvvigionamento idrico
Portata utilizzata	
Utilizzatore	Rete idrica comunale

**4 – QUADRO GEOLOGICO**



Nota: Per la legenda vedere la carta di inquadramento.

**5 – DATI CHIMICO FISICI**

--

**6 – PERIMETRAZIONE DELLE AREE DI SALVAGUARDIA**

CRITERI DI PERIMETRAZIONE (AREA DI RISPETTO)		
geometrico	X	Idrogeologico

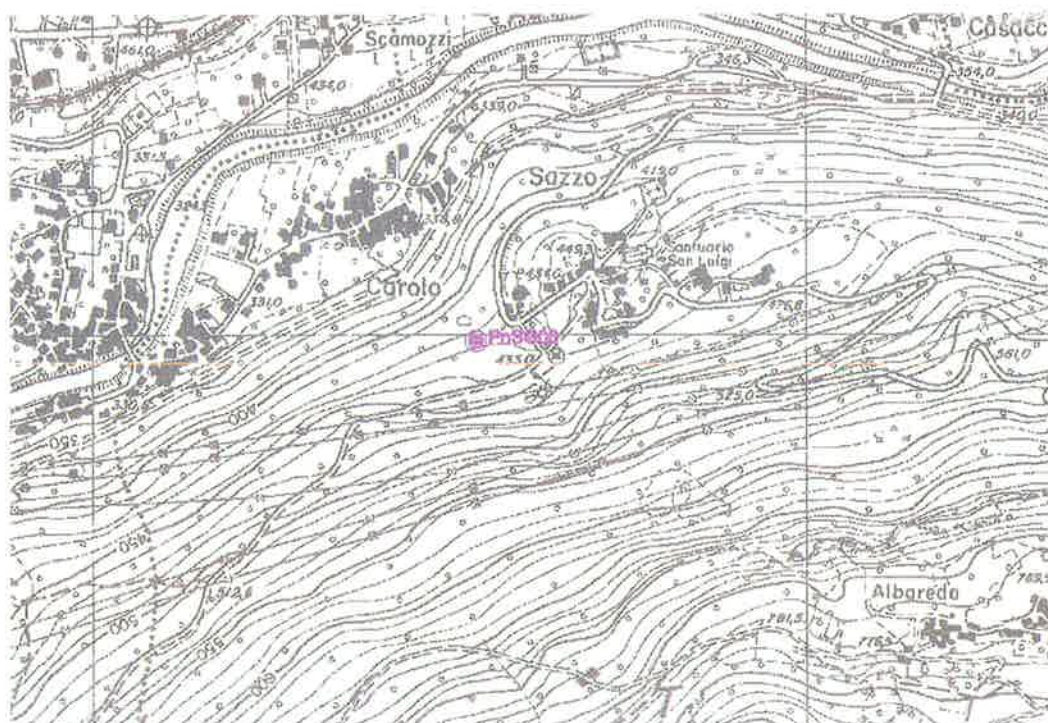
# COMUNE DI PONTE IN VALTELLINA

## SCHEDE SORGENTI

### 1-DATI IDENTIFICATIVI

N° di riferimento e denominazione	<b>Pn SG 08</b>
Località	Sazzo
Comune	Ponte in Valtellina
Provincia	Sondrio
Sezione CTR	C3e2
Coordinate chilometriche italiane	X = 1574537
	Y = 5111987
Quota (m slm)	430

### UBICAZIONE SORGENTE (Stralcio CTR)



### 2 – DATI FISICI CARATTERISTICI DELLA SORGENTE

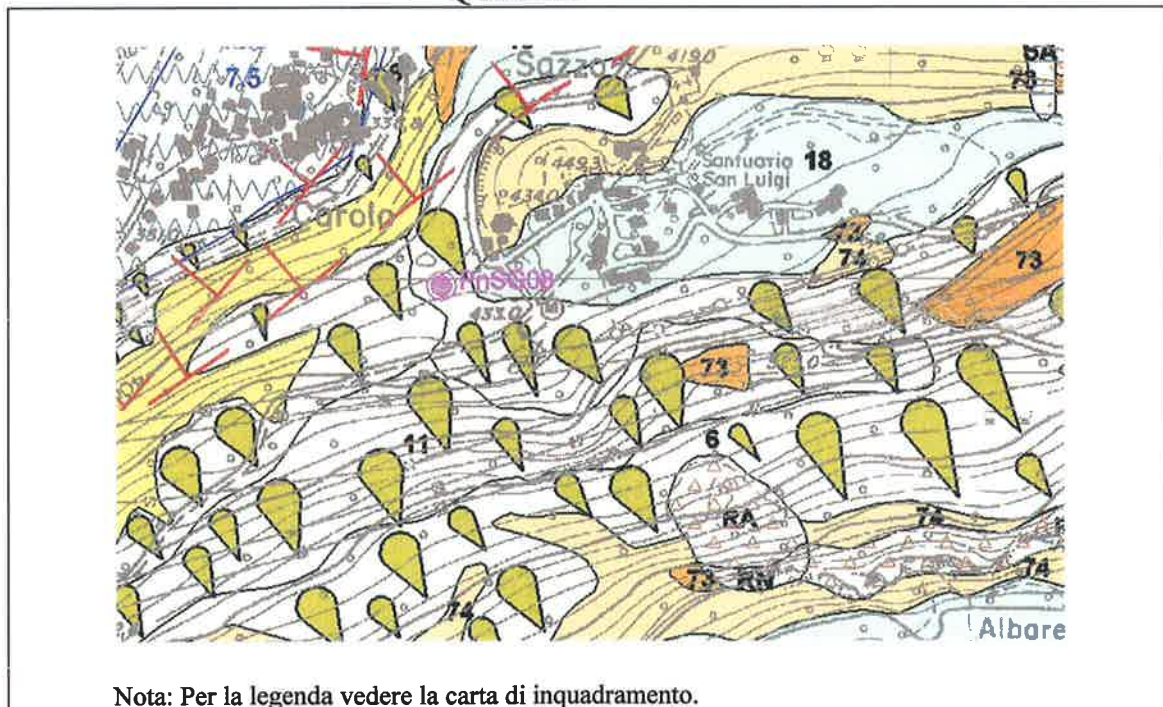
Tipo di emergenza	
Localizzata	X
Diffusa	
Fronte sorgivo	
Regime	
Perenne	X
Secca stagionalmente	
Secca eccezionalmente	
Stato	
Captata	X

**COMUNE DI PONTE IN VALTELLINA**  
**SCHEDE SORGENTI**

**3 - DATI CARATTERISTICI DELL'OPERA DI PRESA**

Tipologia di utilizzo	Approvvigionamento idrico
Portata utilizzata	
Utilizzatore	Rete idrica comunale

**4 – QUADRO GEOLOGICO**



**5 – DATI CHIMICO FISICI**

--

**6 – PERIMETRAZIONE DELLE AREE DI SALVAGUARDIA**

CRITERI DI PERIMETRAZIONE (AREA DI RISPETTO)	
geometrico	X
Idrogeologico	

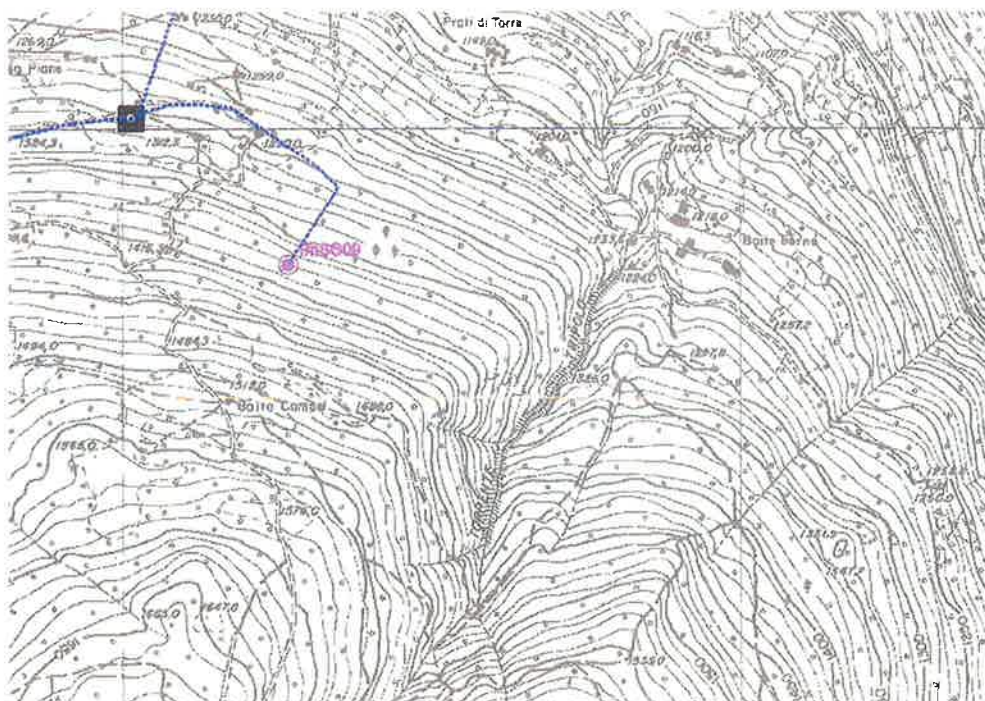


**COMUNE DI PONTE IN VALTELLINA**  
**SCHEDE SORGENTI**

**1-DATI IDENTIFICATIVI**

N° di riferimento e denominazione	<b>Pn SG 09</b>
Località	Briotti
Comune	Ponte in Valtellina
Provincia	Sondrio
Sezione CTR	C3e3
Coordinate chilometriche italiane	X = 1575268
	Y = 5109779
Quota (m slm)	1380

**UBICAZIONE SORGENTE (Stralcio CTR)**



**2 – DATI FISICI CARATTERISTICI DELLA SORGENTE**

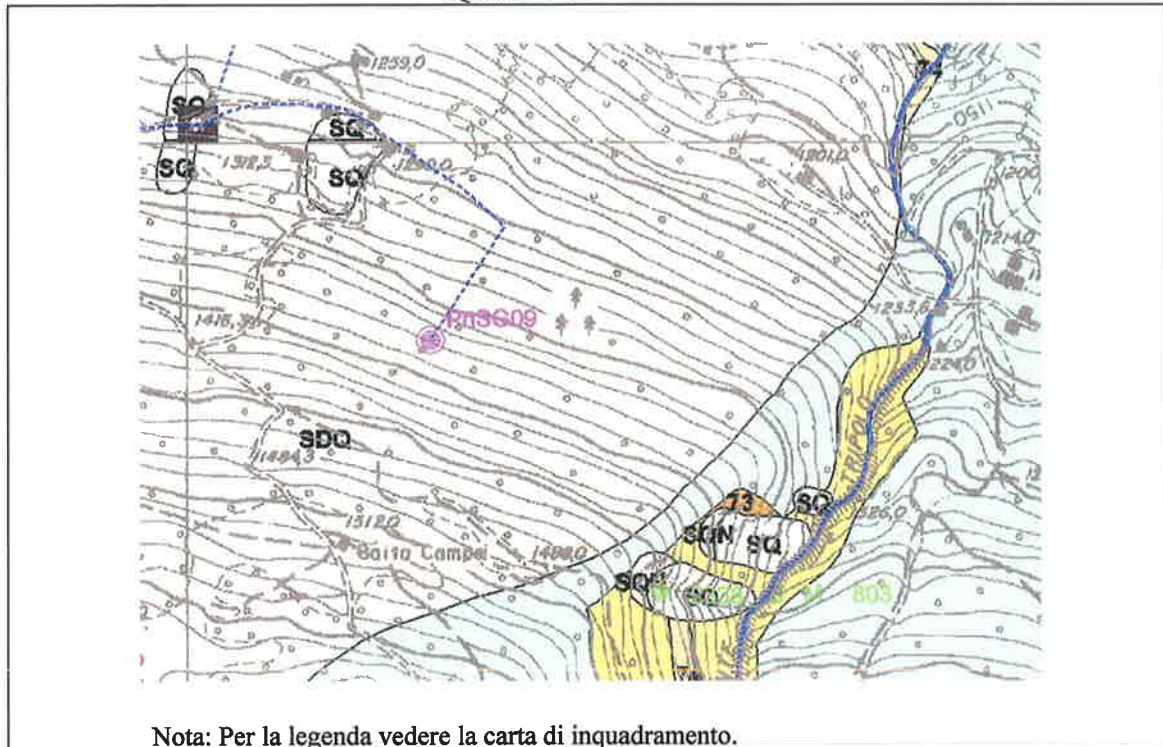
Tipo di emergenza	
Localizzata	<b>X</b>
Diffusa	
Fronte sorgivo	
Regime	
Perenne	<b>X</b>
Secca stagionalmente	
Secca eccezionalmente	
Stato	
Captata	<b>X</b>
Non captata	

**COMUNE DI PONTE IN VALTELLINA**  
**SCHEDA SORGENTI**

**3 - DATI CARATTERISTICI DELL'OPERA DI PRESA**

Tipologia di utilizzo	Approvvigionamento idrico
Portata utilizzata	
Utilizzatore	Rete idrica comunale

**4 - QUADRO GEOLOGICO**



**5 - DATI CHIMICO FISICI**

--

**6 - PERIMETRAZIONE DELLE AREE DI SALVAGUARDIA**

CRITERI DI PERIMETRAZIONE (AREA DI RISPETTO)			
geometrico	X	Idrogeologico	